

BIAŁOWIESKI PARK NARODOWY
BIAŁOWIEŻA NATIONAL PARK
BIAŁOWIEŻA



2001

**KSIĘGA
RODOWODOWA
ŻUBRÓW**

**EUROPEAN BISON
PEDIGREE BOOK**

Litery rozpoznawcze światowych hodowli żubrów
Distinctive letters of the European bison breeding centres

Ab	Bayerischer Wald	Fa	Hanau
Ac	Arschelsleben	Fe	Helsinki
Ad	Lago Hermoso	Fi	Eberswalde-Finow
Af	Altenfelden	Fl	Farchau
Ag	Ahaus	Fo	Åhtäri
Al	Edmonton	Fr	Frankfurt am Main
Am	Waldshut	Fu	Marvejols
An	Antwerp		
Ar	Amsterdam	GA	Gauja
As	Winnipeg	Ga	Gatchina (till 1917)
At	São Paulo	Gä	Gänserndorf
Au	Augsburg	Ge	Gelsenkirchen
Av	Avesta	Gl	Panevėžys-Pašilių Stumbrynas (Naujamestis okhotkhozjajstvo till 1993)
		Gi	Woods Haven Farms
BA	Belovezhskaja Pushha, Ufa	GJ	Kincraig
Ba	Basel	Go	Novara
Bä	Bernburg	Gö	Görlitz
Be	Berlin, Zoologischer Garten	Gr	Han-sur-Lesse
Bi	Askanija Nova, Belovezha/Russ. (till 1918)	Gu	Hundshaupten
Bj	Ebeltolf	Gw	Great Witchingham
Bl	Rotterdam	Gy	Gyarmatpuszta
Bo	Boitzenburg (till 1945)		
Bo	Borås	Ha	Stellingen
Br	Breslau/Germ. (till 1945)	He	München, Hellabrunn
Br	Chicago	Hi	Hannover
Bt	Bratislava	Ho	Neumünster
Bu	Budapest	Hu	Boppard
Bye	former USSR	Hy	Port Lympne
Ca	Catskill (till 1995)	Ik	Saarbrücken
Ca	Cabarceno	Il	Suhl
Ce	Londrina	In	Innsbruck
Ch	Thoiry	Ir	Belo Horizonte
Chi	Chiba	Is	Ingolstadt
Ci	Villiers-en-Bois	It	Bussolengo
Cl	Margeride	Iz	Bekesbourne
Co	Toronto		
Cv	Chomutov	Ja	Karadjordjevo
Cz	Taber	Je	Liberec
		Ji	San Diego W.A.P.
Če, Che	Teberdinskijj zapovednik	Jo	Bielefeld
		Joh	Johannismühle
Da	Damerower Werder	Ju	Jülich
De	Debrecen	Jy	Blåvand
Di	Dortmund		
Do	Dormagen		
Du	Duisburg		
		Kaukasus – Pedigree No. 100	
Eb	Fürth-Erlenbach	KA	Poland
Ed	Fritzlar	Ke	Kleve
Eg	Hardehausen	Kh	Hohenhausen/Lippe
El	Edertal-Affoldern	Ki	Kiel
Em	Owslebury	Kl	Wiesbaden
En	Eriksberg	Kn	Kolmården
Er	Eulbach	Ko	Copenhagen
Es	Barcelona	Kr	Nindorf, Lüneburger Heide
Eu	Chemnitz, T.	Ku	Kaiserslautern

Ciąg dalszy zestawienia na III s. okładki
Concluded on inside back cover

WYDZIAŁ WETERYNARYJNY I ŻYWIENIA

EUROPEAN BISON
AWOBBE BIRDE
WÓBBOK
2001



WYDZIAŁ WETERYNARYJNY I ŻYWIENIA

2001

Distractive letters of the European Bison Breeding Centre

14	Belarusian Bison	74	Belarus
15	Belarusian Bison	75	Belarus
16	Belarusian Bison	76	Belarusian Bison
17	Belarusian Bison	77	Belarusian Bison
18	Belarusian Bison	78	Belarusian Bison
19	Belarusian Bison	79	Belarusian Bison
20	Belarusian Bison	80	Belarusian Bison
21	Belarusian Bison	81	Belarusian Bison
22	Belarusian Bison	82	Belarusian Bison
23	Belarusian Bison	83	Belarusian Bison
24	Belarusian Bison	84	Belarusian Bison
25	Belarusian Bison	85	Belarusian Bison
26	Belarusian Bison	86	Belarusian Bison
27	Belarusian Bison	87	Belarusian Bison
28	Belarusian Bison	88	Belarusian Bison
29	Belarusian Bison	89	Belarusian Bison
30	Belarusian Bison	90	Belarusian Bison
31	Belarusian Bison	91	Belarusian Bison
32	Belarusian Bison	92	Belarusian Bison
33	Belarusian Bison	93	Belarusian Bison
34	Belarusian Bison	94	Belarusian Bison
35	Belarusian Bison	95	Belarusian Bison
36	Belarusian Bison	96	Belarusian Bison
37	Belarusian Bison	97	Belarusian Bison
38	Belarusian Bison	98	Belarusian Bison
39	Belarusian Bison	99	Belarusian Bison
40	Belarusian Bison	100	Belarusian Bison
41	Belarusian Bison	101	Belarusian Bison
42	Belarusian Bison	102	Belarusian Bison
43	Belarusian Bison	103	Belarusian Bison
44	Belarusian Bison	104	Belarusian Bison
45	Belarusian Bison	105	Belarusian Bison
46	Belarusian Bison	106	Belarusian Bison
47	Belarusian Bison	107	Belarusian Bison
48	Belarusian Bison	108	Belarusian Bison
49	Belarusian Bison	109	Belarusian Bison
50	Belarusian Bison	110	Belarusian Bison
51	Belarusian Bison	111	Belarusian Bison
52	Belarusian Bison	112	Belarusian Bison
53	Belarusian Bison	113	Belarusian Bison
54	Belarusian Bison	114	Belarusian Bison
55	Belarusian Bison	115	Belarusian Bison
56	Belarusian Bison	116	Belarusian Bison
57	Belarusian Bison	117	Belarusian Bison
58	Belarusian Bison	118	Belarusian Bison
59	Belarusian Bison	119	Belarusian Bison
60	Belarusian Bison	120	Belarusian Bison
61	Belarusian Bison	121	Belarusian Bison
62	Belarusian Bison	122	Belarusian Bison
63	Belarusian Bison	123	Belarusian Bison
64	Belarusian Bison	124	Belarusian Bison
65	Belarusian Bison	125	Belarusian Bison
66	Belarusian Bison	126	Belarusian Bison
67	Belarusian Bison	127	Belarusian Bison
68	Belarusian Bison	128	Belarusian Bison
69	Belarusian Bison	129	Belarusian Bison
70	Belarusian Bison	130	Belarusian Bison
71	Belarusian Bison	131	Belarusian Bison
72	Belarusian Bison	132	Belarusian Bison
73	Belarusian Bison	133	Belarusian Bison
74	Belarusian Bison	134	Belarusian Bison
75	Belarusian Bison	135	Belarusian Bison
76	Belarusian Bison	136	Belarusian Bison
77	Belarusian Bison	137	Belarusian Bison
78	Belarusian Bison	138	Belarusian Bison
79	Belarusian Bison	139	Belarusian Bison
80	Belarusian Bison	140	Belarusian Bison
81	Belarusian Bison	141	Belarusian Bison
82	Belarusian Bison	142	Belarusian Bison
83	Belarusian Bison	143	Belarusian Bison
84	Belarusian Bison	144	Belarusian Bison
85	Belarusian Bison	145	Belarusian Bison
86	Belarusian Bison	146	Belarusian Bison
87	Belarusian Bison	147	Belarusian Bison
88	Belarusian Bison	148	Belarusian Bison
89	Belarusian Bison	149	Belarusian Bison
90	Belarusian Bison	150	Belarusian Bison
91	Belarusian Bison	151	Belarusian Bison
92	Belarusian Bison	152	Belarusian Bison
93	Belarusian Bison	153	Belarusian Bison
94	Belarusian Bison	154	Belarusian Bison
95	Belarusian Bison	155	Belarusian Bison
96	Belarusian Bison	156	Belarusian Bison
97	Belarusian Bison	157	Belarusian Bison
98	Belarusian Bison	158	Belarusian Bison
99	Belarusian Bison	159	Belarusian Bison
100	Belarusian Bison	160	Belarusian Bison

EUROPEAN BISON PEDIGREE BOOK 2001



KSIĘGA RODOWODOWA ŻUBRÓW 2001

Data na koniec 2001 roku zostały skrajnie niskie w całym Świecie - w tym w naszym Parku. W 2001 r. Komisja otrzymała odgórne zapewnienie z Ministerstwa Zasady i Rolnictwa, że brakujące dane zostały uzupełnione. Pierwszą Komisją ds. Żubrów w naszym Parku jest Komisja ds. Żubrów w Białym Parku Narodowym. W 2001 r. Komisja otrzymała odgórne zapewnienie z Ministerstwa Zasady i Rolnictwa, że brakujące dane zostały uzupełnione. Pierwszą Komisją ds. Żubrów w naszym Parku jest Komisja ds. Żubrów w Białym Parku Narodowym.



REDAKCJA • EDITORIAL OFFICE

Redaktor • Editor
DR JAN RACZYŃSKI

Sekretarz Redakcji • Assistant Editor
MGR INŻ. MAŁGORZATA BOLBOT

Okladkę i strony tytułowe projektował
Cover and title pages design by
JERZY DESELBERGER

Korespondencję do Redakcji prosimy kierować:
Correspondence to the Editors should be sent:
EUROPEAN BISON PEDIGREE BOOK
BIALOWIEŻA NATIONAL PARK
MGR INŻ. MAŁGORZATA BOLBOT
17-230 BIALOWIEŻA
POLAND

FAX (48 085) 68 12 323, (48 085) 683 32 32
ebpb@bpn.com.pl

Numer konta:

Account number:

PBK S.A. O/Hajnówka 11101170-401170004472
z dopiskiem „Księga Rodowodowa Żubrów”
with the insertion “European Bison Pedigree Book”



Wydano ze środków:
Published with funds:
SCHUTZGEMEINSCHAFT DEUTSCHER WALD E.V.

ISSN 1230-459X

© Copyright by Białowiecki Park Narodowy

BIALOWIESKI PARK NARODOWY

Nakład 500 egz. Ark. druk. B3 9 Papier offsetowy 80 g
Fotoskład: Bożena Buszko, Elżbieta Jabłońska. Korekta: Małgorzata Bolbot
Druk i oprawa: Orthdruk Białystok, tel. (085) 742 25 17, fax (085) 742 87 19

WSTĘP

W 2002 r. Redakcja czyniła dalsze starania, aby uzupełnić i zaktualizować dane dotyczące żubrów czystej krwi znajdujących się w Rosji. Pełną dokumentację mają jedynie żubry z dwóch hodowli zagrodowych: Okskijj zapovednik i Prioksko-Terrasnyj zapovednik. Dzięki pomocy dra Victora Perervy z VNII Priroda w Moskwie uzyskaliśmy uzupełnienie brakujących danych o stanie żubrów w większości rosyjskich hodowli za okres: 1998–2001. Stan liczbowy zwierząt w hodowlach wolnych na koniec 1998 roku wynosił:

ARKHYZSKIJJ UCHASTOK TEBERD. ZAPOV.	30(15.15)
BRJANSKIJJ LES ZAPOVEDNIK	3(1.2)
CEJJSKIJJ ZAKAZNIK	50
FOMINSKIJJ ZAKAZNIK	5(3.2)
ORLOVSKOE POLES'E NACIONAL'NIJJ PARK	28(9.19)
SKNJATINSKOE OKHOTKHOZJAJJSTVO	30(15.15)
UST'-KUBENSKOE OKHOTKHOZJAJJSTVO	9(5.4)
VELIKOOZERSKOE OKHOTKHOZJAJJSTVO	15

Dane na koniec 2001 roku zostały zamieszczone w tabeli *Światowy stan żubrów czystej krwi na dzień 31 grudnia 2001*.

W 2002 r. Redakcja otrzymała oficjalne zapewnienie z Ministerstwa Zasobów Naturalnych Federacji Rosyjskiej, że brakujące materiały zostaną nadesłane. Doktorowi Victorowi Perervie Redakcja dziękuje za pomoc i współpracę.

Zmiany stanu liczebnego żubrów w hodowlach wolnych są rzadko wyjaśniane na łamach KRŻ, głównie ze względu na brak źródłowych informacji od hodowców. Niektóre przesiedlenia, jeśli dotyczą zwierząt włączanych do hodowli wolnych z ośrodków hodowli zamkniętych lub przenoszonych z hodowli wolnych do zamkniętych, są odnotowywane w tabeli *Zmiany stanu żubrów...* W roku sprawozdawczym zasilono hodowlę wolną żubrów w BIESZCZADACH (Polska) zwierzętami 4(3.1) ze Szwecji i Danii. Żubry te były darem uczestników programu hodowli EEP (europejski program dotyczący hodowli zamkniętych), a ich przywiezienie miało na celu wzbogacenie puli genowej żubrów bieszczadzkich. Szczegółowe informacje o przesiedlonych zwierzętach znajdują użytkownicy KRŻ w tabeli: *Zmiany stanu żubrów w roku 2001*.

Wstęp

Dzięki pomocy p. Erlanda Wadstena ze Sztokholmu Redakcja uzyskała dane o żubrach z hodowli Kristiansands (Norwegia), którą z braku informacji usunięto ze spisu KRŻ wraz z żubrami w 1992 r. Właściciel żubrów w Kristiansands potwierdził stan i zmiany zaszłe w brakującym okresie oraz zagwarantował czystość krwi posiadanych żubrów. Na tej podstawie zwierzęta zostały wpisane do rejestru Księgi, zaś zmiany zaszłe w okresie 1992–2001 ujęte w tabelach: *Urzędowy rejestr żubrów czystej krwi urodzonych w latach 1996–2000, Uzupełnienia i poprawki do rejestrów poprzednich, Zmiany stanu żubrów w roku 2001 oraz Urzędowy rejestr żubrów czystej krwi urodzonych w roku 2001.*

Uzupełnienia dotyczące niektórych hodowli z Niemiec, wprowadzone w niniejszym zeszycie KRŻ, Redakcja otrzymała dzięki zaangażowaniu pracowników zarządu Schutzgemeinschaft Deutscher Wald e.V. z Oberhausen. Równocześnie organizacja ta udzieliła Redakcji KRŻ dotacji w wysokości 2.500 €. z przeznaczeniem na druk zeszytu i zaspokojenie potrzeb technicznych, związanych z prowadzeniem KRŻ. Pragnę tą drogą wyrazić Towarzystwu serdeczne podziękowania. Wyrazem wdzięczności będzie również umieszczenie logo Schutzgemeinschaft Deutscher Wald jako sponsora na stronie redakcyjnej Księgi Rodowodowej Żubrów 2001.

Jan Raczyński

INTRODUCTION

In 2002 the Editors continued the efforts to supplement and actualize the information on the status of pure breed (pedigree) European bison in Russia. A full documentation is available for two breeding centers: Okskijj zapovednik and Prioksko-Terrasnyjj zapovednik. Completing the data on the status of bison in the majority of Russian herds in 1988–2001 was possible thanks to the help of Dr. Victor Pererva from VNIИ Priroda in Moscow. The numbers of bisons in the open herds at the end of 1998 were:

ARKHYZSKIJJ UCHASTOK TEBERD. ZAPOV.	30(15.15)
BRJANSKIJJ LES ZAPOVEDNIK	3(1.2)
CEJJSKIJJ ZAKAZNIK	50
FOMINSKIJJ ZAKAZNIK	5(3.2)
ORLOVSKOE POLES'E NACIONAL'NIJJ PARK	28(9.19)
SKNJATINSKOE OKHOTKHOZJAJJSTVO	30(15.15)
UST'-KUBENSKOE OKHOTKHOZJAJJSTVO	9(5.4)
VELIKOOZERSKOE OKHOTKHOZJAJJSTVO	15

The number of European bison at the end of 2001 (December 31, 2001) are included in the table of *World register of pure-bred European bison living on 31 December 2001*.

The Ministry of Natural Resources of Russian Federation gave the official assurance to the Editorial Board, that the missing data would be send latter. We are very grateful to Dr. Victor Pererva for his help in this matter. Changes of the number of bisons in the open herds are rarely explained in the European Bison Pedigree Book (EBPB), mainly because of the lack of information from the breeders. Some changes, especially the moving of the animals from closed to open herds, or vice versa, are noted in the table *Transfers of European bison...* During the last year the free herd of bisons in BIESZCZADY (Poland) was reinforced by the addition of animals (4 (3.1) from Sweden and Denmark. Those bisons were a donation of the members of EEP breeding program (European program for closed herds), and they will enrich the gene pool of the Bieszczady herd. The detailed data on the moved animals can be found by the users of EBPB in the table entitled *Transfers of European bison in 2001*.

The Editors obtained the data on bisons from the Kristiansands (Norway) herd thanks to the help of Mr. Erland Wadsten from Stockholm. Previous lack of information resulted

Introduction

in the removal of bison data from the Norwegian index of EBPB list in 1992. The owner of Kristiansands' bisons confirmed the numbers and changes in the herd in the missing period, and guaranteed the pure breed of his animals. This allowed to enlist those animals in the Book. Changes during 1992–2001 are presented in the following tables: *Official register of pure-bred European bison born in 1996–2000*, *Additions and corrections to former lists*, *Transfers of European bison in 2001* and in the *Official register of pure-bred European bisons born in 2001*.

The Editors obtained supplementary information on certain herds in Germany (introduced in the present edition of EBPB) thanks to the commitment of the staff of the Board of Schutzgemeinschaft Deutscher Wald e. V. from Oberhausen. This organization donated 2.500 € to the Editors for the costs of printing the Book and for other costs of running the EBPB program. I would like to express my warmest thanks to the Society. Logo of Schutzgemeinschaft Deutscher Wald will be included in the Editorial page of the European Bison Pedigree Book 2001.

Jan Raczyński

Światowy stan żubrów czystej krwi na dzień 31 grudnia 2001
World register of living pure-bred European bison on 31 December 2001

Kraj Country	Hodowla Owner	Liczba zwierząt Number of animals
1	2	3
AUSTRIA		
Af	*Altenfelden	7 5.2
Gä	*Gänserndorf	1 1.0
	*Grünau/Almtal	1 0.1
In	Innsbruck	3 1.2
	*St. Gertraud	3 3.0
	*Thal-Assling	2 2.0
BELARUS		
	Grodno	1 1.0
BA	BELOVEZHSKAJA PUSHHA ^{1/}	260
	BEREZINSKIJJ BIOSFERNYJJ ZAPOVEDNIK	1
	BORISOVSKIJJ LESKHOZ MINSKOJJ OBLASTI	33
	KOLKHOZ "OZERY" GRODNEŃSKOJJ OBLASTI	39
	LESOOKHOTNICHE KHOZJAJSTVO "LJASKOVICHI"	17
	OSIPOVICHSKIJJ LESKHOZ MOGILEVSKOJJ OBLASTI	28
	POLESSKIJJ RADIACIONNO-EKOLOGICHESKI ZAPOVEDNIK	30
	PRIPJATSKIJJ NATIONAL PARK	48
	VOLOZHINSKIJJ LESKHOZ MINSKOJJ OBLASTI	37
BELGIUM		
An	Antwerp	4 1.3
Gr	Han-sur-Lesse	4 2.2
BRAZIL		
	*Araçatuba	1 1.0
Ir	*Belo Horizonte	2 0.2
	*Brasília	2 1.1
Ty	*Curitiba	4 1.3
	*Goiânia	2 1.1
	*Porto Alegre	2 2.0
At	São Paulo	12 3.9
CANADA		
	*Castor	1 1.0
	*Earlton	2 1.1
Ll	Lloydminster	6 3.3
Cz	Taber	6 2.4
Co	Toronto	3 0.3
As	Winnipeg	4 1.3

* Hodowle, które nie nawiązały kontaktu z Redakcją lub nie informowały od wielu lat. Stan żubrów w tych hodowlach należy traktować jako niepotwierdzony.

* Indicates breeding centres which have not contacted with the Editors or have not informed for many years. The state of European bison in these breeding centres is unconfirmed.

^{1/} Hodowle wolne wyróżniono wersalikami

^{1/} Free living herds are designated by capital letters.

Światowy stan żubrów w 2001 r.

	1	2	3
CROATIA			
	Zagreb	3	0.3
CZECH REPUBLIC			
Cv	Chomutov	9	3.6
	Litovel	4	1.3
	Meřin	6	2.4
On	Plzen	2	1.1
Pr	Praha	9	1.8
	*Pribyslav	3	3.0
	*Rumburk	2	0.2
	*Velký Týnec	8	2.6
DENMARK			
Jy	*Blåvand	4	2.2
	*Demstrup	1	0.1
Bj	Ebeltoft	6	2.4
ESTONIA			
	*Jõgeva	2	1.1
	Tallin	6	2.4
FINLAND			
Fo	*Ähtäri	4	1.3
Fe	Helsinki	5	3.2
FRANCE			
Tr	Boutissaint	5	2.3
	*Chonville-Malaumont	2	0.2
Ve	*Gramat	4	2.2
	*Lapenne	1	1.0
Pe	*Le Breil-sur-Merize	6	1.5
	*Les Angles	8	1.7
Cl	Margeride	40	15.25
	*Mezieres	1	1.0
	Montignac	2	0.2
Oc	*Montpellier	1	0.1
	*Rhodes	1	0.1
	Ruynes	5	1.4
Ci	Villiers-en-Bois	7	2.5
GERMAN FEDERAL REPUBLIC			
Ag	*Ahaus	5	3.2
	Bad Bentheim	2	1.1
	*Bad Marienberg	1	1.0
Ab	Bayerischer Wald	7	3.4
Ti	Berlin, Tierpark	9	1.8
Be	Berlin, Zoo	5	2.3
Bä	Bernburg	5	1.4
Or	Chemnitz	4	3.1
Eu	Chemnitz, T.	1	0.1
La	Cottbus	4	1.3
Da	Damerower Werder	34	8.26

World register of European bison in 2001

1	2	3
	Damp	1 1.0
Di	Dortmund	6 3.3
Du	Duisburg	9 2.7
	*Eberswalde	2 1.1
Fi	Eberswalde-Finow	3 1.2
El	Edertal-Affoldern	6 2.4
Er	Eulbach	8 3.5
Fl	Farchau	8 4.4
	*Freisen	2 0.2
	Fürstenwalde	4 2.2
	Gackenbach	1 0.1
	*Gansheim	3 0.3
Th	Gera	6 2.4
	Gotha	3 1.2
	Gross Viegeln	1 0.1
	Groß Schönebeck	6 2.4
Fa	Hanau	11 4.7
Eg	Hardehausen	15 6.9
	Hellenthal	2 1.1
Zw	Hirschfeld	6 2.4
Kü	Homburg/Efze	3 1.2
Gu	Hundshaupten	3 0.3
	Isselburg	6 3.3
Joh	Johannismühle	5 2.3
Ku	Kaiserslautern	7 3.4
Xa	Karlsruhe	5 1.4
Ki	Kiel	3 1.2
Ke	Kleve	2 1.1
Ri	Köln	8 0.8
	Königsmark	3 0.3
Op	Kronberg	2 1.1
Li	Leipzig	2 1.1
Lob	Lohberg	5 1.4
Ly	*Ludwigshafen	5 1.4
He	München, Hellabrunn	11 4.7
We	*Münster	4 1.3
Nu	Neandertal	4 1.3
	*Neumarkt	6 2.4
Ho	Neumünster	4 2.2
	Neuruppin	2 1.1
Kr	Nindorf, Lüneburger Heide	12 3.9
No	Nürnberg	6 2.4
	Perleberg	3 2.1
Pf	Pforzheim	8 4.4
Wa	Rostock	4 1.3
Ik	Saarbrücken	3 1.2
Za,Zä	*Sababurg	11 2.9
	Schopfheide-Gerbach	1 0.1
Zu	Schwerin	2 1.1
	Sils	2 0.2
Sp	Springe	31 13.18
	Stangerode	7 2.5
	Stendal	3 2.1
Str	Stralsund	6 2.4

Światowy stan żubrów w 2001 r.

1	2	3
Sta	Straubing	4 2.2
	Ströhen	5 2.3
Stu	*Stuttgart	3 1.2
Il	Suhl	4 2.2
Va	Vahrendorf	5 2.3
Am	*Waldshut	5 1.4
Te	Weilburg	7 2.5
	Weißewarte	6 2.4
	Weißkirchen	3 1.2
Wi	Wismar	7 2.5
GREAT BRITAIN		
Iz	Bekesbourne	9 2.7
Gl	Kincraig	14 7.7
Hy	Port Lympne	2 1.1
Lo	Whipsnade	6 1.5
HUNGARY		
	*Győr	2 1.1
	Sóstó-Gyógyfürdő	4 2.2
IRELAND		
	Carrigtwohill	2 1.1
ITALY		
It	Bussolengo	9 4.5
	*Grunwald	2 1.1
	*Pasquale	3 1.2
	*Roma	2 1.1
	*Teverina	1 0.1
JAPAN		
Chi	Chiba	1 1.0
Ky	Kyoto	2 1.1
LITHUANIA		
	Kaunas	2 1.1
GI	Panevėžys-Pašiliu Stumbrynas	16 5.11
	PANEVĖŽYS-PASILIŲ STUMBRYNAS	30
NETHERLANDS		
Ar	Amsterdam	6 3.3
Sn	*Hilvarenbeek	3 1.2
NI	Lelystad	17 4.13
NORWAY		
	Kristiansands	4 0.4
POLAND		
	Białowieża	39 12.27
	Białystok	2 1.1
	Bydgoszcz	4 1.3
	Gdańsk-Oliwa	6 3.3

World register of European bison in 2001

1	2	3	
	Gołuchów	7	4.3
	Kadzidłowo	2	2.0
	Katowice	3	1.2
	Leszno	2	1.1
	Łódź	5	3.2
	Międzyzdroje	9	3.6
	Niepołomice	25	9.16
	Poznań	3	1.2
	Pszczyna	29	13.16
	Smardzewice	25	8.17
	Toruń	2	1.1
	Warszawa	5	3.2
	Wrocław	2	0.2
	BIESZCZADY	154	
	NADLEŚNICTWO WĄLCZ	26	
	PUSZCZA BIAŁOWIESKA	348	141.207
	PUSZCZA BORECKA	60	29.31
	PUSZCZA KNYSZYŃSKA	25	
PORTUGAL			
	*Avintes	1	1.0
	Brava	5	0.5
REPUBLIC OF SOUTH AFRICA			
Pz	*Pretoria	2	0.2
RUMANIA			
Ro	*București	1	1.0
Ro	*Hațeg	4	2.2
RUSSIA			
	*Bol'shrech'e	2	2.0
	Ivanovo	2	0.2
	Kostromskaja Stancja	1	0.1
	*Krasnojarsk	2	1.1
	Lipeck	2	1.1
Me	Okskijj zapovednik	25	7.18
	Park Toksovo	1	1.0
Mo	Prioksko-Terrasnyjj zapovednik	30	17.13
	Rostov na Donu	3	1.2
	Saransk	1	1.0
	St. Peterburg	3	1.2
	*ARKHYZSKIJJ UCHASTOK TEBERD. ZAPOV.	45	18.27
	BRJANSKIJJ LES ZAPOVEDNIK	3	2.1
	CEJJSKIJJ ZAKAZNIK	67	
SO	◆CHERGA SO RAN	29	11.18
	*FOMINSKIJJ ZAKAZNIK	5	3.2
	ORLOVSKOE POLES'E NACIONAL'NIJJ PARK	68	30.38
	SKNJATINSKOE OKHOTKHOZJAJSTVO	18	8.10

- ◆Hodowla półwolna
◆Indicates semi-free breeding centre.

Światowy stan żubrów w 2001 r.

1	2	3
	UST'-KUBENSKOJE OKHOTHZAJJSTVO	7 3.4
	VELIKOOZERSKOE OKHOTKHOZAJJSTVO	5 2.3
SLOVAK REPUBLIC		
Bt	Bratislava	3 1.2
	*Košice	1 1.0
SPAIN		
Es	*Barcelona	14 6.8
Ca	*Cabarceno	10 4.6
	Estepona	2 2.0
	Jerez	3 2.1
Ma	Madrid	1 0.1
	Piedrafia de Jaca	2 0.2
SWEDEN		
Av	Avesta	26 8.18
Bo	Borås	8 1.7
En	Eriksberg	9 3.6
Sk	Höör	6 3.3
	Lekeryd	2 0.2
Lyk	*Lycksele	3 1.2
	Örkelljunga	2 1.1
Sto	Stockholm	5 1.4
	Vingåker	1 1.0
SWITZERLAND		
Ur	Bern	10 4.6
	Goldau	5 1.4
Lu	Langnau	5 2.3
Wu	Winterthur	7 3.4
UKRAINE		
	*Chernobyl	1 0.1
	Kyiv	3 2.1
	*BUKOVYNSKA	138
	*CUMANSKA	56
	*DANIVSKA	70
	*KONOTOPSKA	32
	*LOPATYNSKA	9
	*MAJDANSKA	15
	*NADVIRNJANSKA	4
	*ULADIVSKA	91
	◆ ZALISSKA	11
UNITED STATES OF AMERICA		
	*Berryhill Drive	4 1.3
Ji	*San Diego W.A.P.	12 3.9
Hodowle zamknięte – Captivity		1155 414.741
Hodowle wolne i półwolne – Free and semi-free living		1809
Ogółem – Total		2964

Urzędowy rejestr żubrów czystej krwi urodzonych w latach 1996–2000
Official register of pure-bred European bison born in 1996–2000
Uzupełnienia – Additions

Płeć Sex	Nr No.	Nazwa Name	Data urodzenia Date of birth	Data śmierci Date of death	Ojciec Father	Matka Mother	Hodowca Breeder
1	2	3	4	5	6	7	8
1996							
F	8688		04.07		6322 Knopfler	6434 Stonika	Kristiansands
1997							
F	8873		06.18		71691 Ranek	7624 Bärbel	Weißewarte
1998							
M	9079	AT...	01.17		7634 At...	8414 At...	São Paulo Brazil
F	9079	AT...	11.09		7634 At...	7435 At...	São Paulo Brazil
1999							
F	9293	AT...	02.16		7634 At...	8658 At...	São Paulo Brazil
2000							
F	9476	KAMMORA	♠10.02		Bison bonasus	Bison bonasus	NADLEŚNICTWO WAŁCZ Poland
F	9477	EN 8	??		8008 Bobby	6586 Envisa	Eriksberg Sweden
F	9478	EN 9	??		8008 Bobby	7343 Enna	Eriksberg Sweden
F	9479	EN 10	01.?		8008 Bobby	4045 Kniva	Eriksberg Sweden
F	9480	GILDA	04.25		8209 Cvmk	8149 Gipė	Panevėžys-Pašilių Stumbrynas Lithuania
M	9481	GIMAS	05.06		8209 Cvmk	7443 Giva	Panevėžys-Pašilių Stumbrynas Lithuania
M	9482	GIBONAS	05.24		8209 Cvmk	7174 Gilpa	Panevėžys-Pašilių Stumbrynas Lithuania

♠ Żubry wprowadzone do rejestrów rodowodowych z hodowli wolnych.
♠ Indicates European bison included in the pedigree register from freedom.

Urządowy rejestr żubrów urodzonych w latach 1996–2000

1	2	3	4	5	6	7	8	
F	9483	GILĖ	06.10		8209	Cvrnk	8508 Girmė	Panevėžys-Pašilių Stumbrynas Lithuania
F	9484	GIRNELE	09.17		8209	Cvrnk	7903 Gisa	Panevėžys-Pašilių Stumbrynas Lithuania
F	9485	AN...	06.01		6893	Gravier	6072 An...	Antwerp
F	9486		05.03		6322	Knopfler	6434 Stonika	Kristiansands
F	9487	MU...	05.07		7150	Muzhik	6698 Mulatka II	St. Peterburg

Uzupełnienia i poprawki do rejestrów poprzednich Additions and corrections to former lists

Płeć Sex	Nr No.	Nazwa Name	Data urodzenia Date of birth	Data śmierci Date of death	Uwagi Remarks
1	2	3	4	5	6
F	4045	KNIVA		2000.12.?	Wpisać – enter: p. 19. Skreślić – strike: p. 53.
F	4928	PLONKA		2000.12.13	Wpisać – enter: p. 19. Skreślić – strike: p. 49.
F	4998	FANTA		?	Wpisać – enter: p. 19. Skreślić – strike: p. 42.
M	5099	PFLUG		?	Wpisać – enter: p. 19. Skreślić – strike: p. 42.
F	5285	PFANNI		?	Wpisać – enter: p. 19. Skreślić – strike: p. 42.
F	5402	STOGUN		2000.08.11	Wpisać – enter: p. 19. Skreślić – strike: p. 53.
F	5559	FRANCESCA		?	Wpisać – enter: p. 19. Skreślić – strike: p. 42.
M	5772	PFAHL		?	Wpisać – enter: p. 19. Skreślić – strike: p. 42.
F	5835	FRENZE		?	Wpisać – enter: p. 19. Skreślić – strike: p. 42.
F	6074	KATA		2000.03.06	Wpisać – enter: p. 19. Skreślić – strike: p. 46.
F	6386	KLARINA		?	Wpisać – enter: p. 19. Skreślić – strike: p. 42.
M	6584	ENSAM		1996.?.?	Wpisać – enter: p. 20 (1996). Skreślić – strike: pp. 54 (1996), 50 (1997), 53 (1998), 52 (1999), 53.
F	6642	ENNUI		1996.10.?	Wpisać – enter: p. 20 (1996). Skreślić – strike (1996), 50 (1997), 53 (1998), 52 (1999), 53.
F	7903	GISA			Uzupełnić nazwę – complete the name: pp. 12, 18, 52 (1994), 44.
M	8146	ELMAR II		1995.08.08	Uzupełnić nazwę – complete the name: pp. 22, 38 (1994). Wpisać – enter: p. 27 (1995). Skreślić – strike: pp. 36 (1995), 33 (1996), 31 (1997), 33 (1998), 32 (1999), 34.
M	8209	CVRNK		2000.01.13	Wpisać – enter: p. 20. Skreślić – strike: p. 44.
M	8280	EN 4			1998.?.? – Skens. Wpisać – enter: pp. 22, 53 (1998), 52 (1999), 54. Skreślić – strike: pp. 53 (1998), 52 (1999), 53.
M	8685	EN 5		2000.11.?	Wpisać – enter: p. 21. Skreślić – strike: p. 53.
F	8688		1996.04.07		Owner: Kristiansands. Ojciec – father: 6322 Knopfler. Matka – mother: 6434 Stonika. Breeder: Kristiansands. Wpisać – enter: pp. 18, 44 (1996), 42 (1997), 45 (1998), 44 (1999), 45. 1999.05.20 – 23 – Estepona.
M	8810	TIMON			Wpisać – enter: pp. 20, 51 (1999), 52. Skreślić – strike: pp. 20, 51 (1999), 52.
F	8873		1997.06.18		Owner: Weißewarte. Ojciec – father: 7169 Ranek. Matka – mother: 7624 Bärbel. Breeder: Weißewarte Wpisać – enter: pp. 16, 38 (1997), 41 (1998), 40 (1999), 41.
F	8912	EGGEELFE			Matka – mother: 5776 Egadora. Wpisać – enter: pp. 17, 35 (1998), 33 (1999), 35. Skreślić – strike: pp. 17, 35 (1998), 33 (1999), 35.
F	9010	TIMONA		1999.05.26	1999.05.20 – 23 – Estepona. Wpisać – enter: p. 20 (1999). Skreślić – strike: pp. 20, 51 (1999), 52.
F	9013	ARJUNI		1999.06.25	Wpisać – enter: p. 10. Skreślić – strike: p. 52.
M	9042	AN...		2000.05.12	Wpisać – enter: p. 22. Skreślić – strike: p. 25.
M	9064	GITIS		1999.11.20	Wpisać – enter: p. 22 (1999). Skreślić – strike: pp. 43 (1999), 44.
F	9075	MULATKA III			Wpisać – enter: p. 51

Uzupełnienia i poprawki

1	2	3	4	5	6
M	9079	AT...	1998.01.17		Owner: São Paulo. Ojciec – father: 7634 At... Matka – mother: 8414 At... Breeder: São Paulo. Wpisać – enter: pp. 20, 26 (1998), 24 (1999), 26.
F	9080	AT...	1998.11.09		Owner: São Paulo. Ojciec – father: 7634 At... Matka – mother: 7435 At... Breeder: São Paulo. Wpisać – enter: pp. 20, 26 (1998), 24 (1999), 26.
M	9108	EN 7	1999.01.?	1999.01.?	Uzupełnić datę urodzenia i datę śmierci – – complete the date of birth and the date of death: p. 13 (1999).
F	9293	AT...	1999.02.16		Owner: São Paulo. Ojciec – father: 7634 At... Matka – mother: 8658 At... Breeder: São Paulo. Wpisać – enter: pp. 17, 24 (1999), 26.
F	9326	ITAJGA			Uzupełnić nazwę – complete the name: pp. 13, 43
M	9339	EGWART	2000.06.12		Wpisać – enter: pp. 13, 36. Skreślić – strike: p. 13.
F	9340	EGILDE		2000.10.09	Wpisać – enter: p. 13. Skreślić – strike: p. 36.
F	9374	DAMANDA			Uzupełnić nazwę – complete the name: pp. 14, 34.
M	9387	ONDRA			Poprawić płeć – correct the sex: pp. 15, 28.
F	9434	NOVARTIS			Uzupełnić nazwę – complete the name: pp. 16, 39.
F	9435	NOGA			Uzupełnić nazwę – complete the name: pp. 16, 39.
F	9476	KAMMORA	↑2000.10.02		2000.11.12 – Wrocław. Ojciec – father: Bison bonasus . Matka – mother: Bison bonasus . Breeder: NADLEŚNICTWO WAŁCZ. Wpisać – enter: pp. 17, 49.
F	9477	EN 8	2000.?.?		Owner: Eriksberg. Ojciec – father: 8008 Bobby. Matka – mother: 6586 Envisa. Breeder: Eriksberg. Wpisać – enter: pp. 17, 53.
F	9478	EN 9	2000.?.?		Owner: Eriksberg. Ojciec – father: 8008 Bobby. Matka – mother: 7343 Enna. Breeder: Eriksberg. Wpisać – enter: pp. 17, 53.
F	9479	EN 10	2000.?.?		Owner: Eriksberg. Ojciec – father: 8008 Bobby. Matka – mother: 4045 Kniva. Breeder: Eriksberg. Wpisać – enter: pp. 17, 53.
F	9480	GILDA	2000.04.25		Owner: Panevėžys-Pašilių Stumbrynas. Ojciec – father: 8209 Cvrnk. Matka – mother: 8149 Gipė . Breeder: Panevėžys-Pašilių Stumbrynas. Wpisać – enter: pp. 17, 44.
M	9481	GIMAS	2000.05.06		Owner: Panevėžys-Pašilių Stumbrynas. Ojciec – father: 8209 Cvrnk. Matka – mother: 7443 Giva . Breeder: Panevėžys-Pašilių Stumbrynas. Wpisać – enter: pp. 17, 44.
M	9482	GIBONAS	2000.05.24		Owner: Panevėžys-Pašilių Stumbrynas. Ojciec – father: 8209 Cvrnk. Matka – mother: 7174 Gilpa . Breeder: Panevėžys-Pašilių Stumbrynas. Wpisać – enter: pp. 17, 44.
F	9483	GILĖ	2000.06.10		Owner: Panevėžys-Pašilių Stumbrynas. Ojciec – father: 8209 Cvrnk. Matka – mother: 8508 Girmė . Breeder: Panevėžys-Pašilių Stumbrynas. Wpisać – enter: pp. 17, 44.

Additions and corrections

1	2	3	4	5	6
F	9484	GIRNELE	2000.09.17		Owner: Panevėžys-Pašilių Stumbrynas. Ojciec – father: 8209 Cvmk. Matka – mother: 7903 Gisa. Breeder: Panevėžys-Pašilių Stumbrynas. Wpisać – enter: pp. 17, 44.
F	9485	AN...	2000.06.01		Owner: Antwerp. Ojciec – father: 6893 Gravier. Matka – mother: 6072 An.... Breeder: Antwerp. Wpisać – enter: pp. 17, 25.
F	9486		2000.05.03		Owner: Kristiansands. Ojciec – father: 6322 Knopfler. Matka – mother: 6434 Stonika. Breeder: Kristiansands. Wpisać – enter: pp. 17, 45.
F	9487	MU...	2000.05.07		Owner: St. Peterburg. Ojciec – father: 7150 Muzhik, Matka – mother: 6698 Mulatka II. Breeder: St. Peterburg. Wpisać – enter: pp. 17, 51

Urzędowy rejestr żubrów czystej krwi urodzonych w roku 2001
Official register of pure-bred European bison born in 2001

Płeć Sex	Nr No.	Nazwa Name	Data – Date of urodz. – birth śmierci – death	Ojciec Father	Matka Mother	Hodowca Breeder	Kraj Country
1	2	3	4	5	6	7	8
F	9501	ARDIANE	01.12	7642 Dudo	8196 Snoanna	Amsterdam	Netherlands
F	9502	POKEMONKA	06.12	7764 Potrzos	8902 Popitka	Międzyzdroje	Poland
M	9503	FLEMMING	05.08	8703 Flint	7563 Zukarin	Farchau	GFR
M	9504	FLERC	05.16	8703 Flint	8005 Zufalla	Farchau	GFR
F	9505	STOCKHOLMS ENYA	05.15	8174 Knott	7922 Skarva	Höör, ur. – born: Stockholm	Sweden
F	9506	BT...	05.17	6635 Osvald	8804 Proza II	Bratislava	Slovak Republic
M	9507	POKEMON	07.07	7764 Potrzos	8530 Pocahontas	Międzyzdroje	Poland
F	9508	BO...	05.10	5935 Storm II	7867 Bodina	Borås	Sweden
M	9509	ORTWIN	05.23	5849 Europa	7625 Liane	Chemnitz	GFR
F	9510	KÚRINA	07.01	8374 Sputo	8402 Fabricia	Homburg/Efze	GFR
F	9511	LISA II	05.06	7825 Cwart	8551 Linka	Leipzig	GFR
F	9512	LIRA	05.15	7825 Cwart	7877 Liviane	Leipzig	GFR
F	9513	AVMIMMI	06.08	7040 Knas	8921 Avberga	Avesta	Sweden
M	9514		01.07	7659 Murkyrijj	8210 Murta	Kyiv	Ukraine
M	9515		??	8254 Eggehald	8267 Eglana	Isselburg	GFR
M	9516	IL...	05.31	6618 Ilko	8652 Thura	Suhl	GFR
	9517	HE.	<u>01.24</u> 01.24	8583 Noah	7167 Henola	München, Hellabrunn	GFR
F	9518	HE...	05.16	8583 Noah	8406 Hekla	München, Hellabrunn	GFR
M	9519	HE...	06.22	8583 Noah	8707 Hedonia	München, Hellabrunn	GFR
M	9520	POWIERNIK	05.28	8275 Pomerus	7537 Podrywka	Gołuchów	Poland
M	9521	PO.	06.14 09.24	8275 Pomerus	5300 Poetica	Gołuchów	Poland
M	9522	PODGON	07.09	8275 Pomerus	6561 Pokusa III	Gołuchów	Poland
M	9523	CLOPIN II	05.08	7130 Pokot	7502 Karesa	Margeride	France
M	9524	CLOPAN	05.18	7514 Kabernet	7123 Polina II	Margeride	France
M	9525	LU...	04.23	8844 Sport	7606 Luzia	Langnau	Switzerland
M	9526	LU.	<u>11.12</u> 11.15	8844 Sport	6914 Ursina	Langnau	Switzerland
M	9527	FLAUSCHER	10.03	8703 Flint	8004 Zusa	Farchau	GFR
F	9528	STRANKA	09.17	8366 Damon	7562 Strela	Stralsund	GFR
F	9529	STRINE	10.24	8366 Damon	8029 Stronga	Stralsund	GFR
F	9530	POSTÓJKA	04.24	6570 Polluks	8575 Pożywka	Smardzewice	Poland
M	9531	POSTÓJ	05.27	6570 Polluks	7289 Posucha II	Smardzewice	Poland
M	9532	PONIDUR	05.18	8541 Plodur	6827 Ponita	Pszczyna	Poland
M	9533	POSTÓJ II	05.18	8056 Plaron	8305 Postatnia	Pszczyna	Poland
F	9534	PORZĄDNA	05.29	8541 Plodur	7789 Podpórka	Pszczyna	Poland
M	9535	POPON	06.27	8056 Plaron	8714 Podpinia	Pszczyna	Poland
M	9536	PONTEK	07.07	8056 Plaron	8308 Pontka	Pszczyna	Poland
M	9537	POLEJ	08.01	8056 Plaron	8306 Poliwia	Pszczyna	Poland
M	9538	POLITYK	04.26	7122 Podniebny	6128 Policzna	Białowieża	Poland
F	9539	POMROKA	05.06	6605 Pomocny	5855 Polopiryna	Białowieża	Poland
F	9540	POSPOLITA	05.07	7122 Podniebny	7843 Poddana	Białowieża	Poland
M	9541	POWOJNIK	05.12	7122 Podniebny	8079 Powoja	Białowieża	Poland

Urządowy rejestr 2001

1	2	3	4	5	6	7	8
M	9543	PORION	06.13	6605 Pomocny	8567 Polwita	Białowieża	Poland
F	9544	PODLASKA	06.27	6605 Pomocny	8568 Pontyjka	Białowieża	Poland
F	9545	PODBIELSKA	07.01	7751 Podróżnik	8319 Pomologia	Białowieża	Poland
M	9546	PODATNIK	08.16	6605 Pomocny	7380 Podana	Białowieża	Poland
F	9547	POLEĞŁA	10.10	7122 Podniebny	7384 Podległa	Białowieża	Poland
M	9548	POWOJ	10.16	9030 Polder	8022 Kalda	Łódź	Poland
M	9549	POMIDOR	06.05	6891 Pomost II	8020 Pokrusa	Gdańsk-Oliwa	Poland
M	9550	PO.	10.14 10.21	7764 Potrzos	5851 Poisaura	Międzyzdroje	Poland
F	9551	MULEDI	06.02	8827 Fellow	6706 Muzabella	Prioksko-Terrasnyjj zapovednik	Russia
M	9552	MUSTANG	06.06	5225 Mukhadzhir	8625 Mudzhara	Prioksko-Terrasnyjj zapovednik	Russia
M	9553	MUBORIK	06.12	6985 Moris	7858 Murinka II	Prioksko-Terrasnyjj zapovednik	Russia
M	9554	MOLAMOR	06.18	6985 Moris	6979 Mozaika	Prioksko-Terrasnyjj zapovednik	Russia
M	9555	MUMMITON	06.20	6985 Moris	6715 Mutena	Prioksko-Terrasnyjj zapovednik	Russia
M	9556	MUTUZ	10.18	8827 Fellow	7861 Muzhenika	Prioksko-Terrasnyjj zapovednik	Russia
M	9557	MU'ABRIK	11.22	8827 Fellow	8622 Muzavra	Prioksko-Terrasnyjj zapovednik	Russia
F	9558	MEGORA	06.01	7685 Metrud	6187 Mushketka	Okskijj zapovednik	Russia
M	9559	MERLIN	06.05	7685 Metrud	6879 Feron	Okskijj zapovednik	Russia
F	9560	CZEKOLADA	??	8416 Ascribe	8426	Taber	Canada
F	9561	CZULYKA	??	8144 Asafetida	8801 Aspar	Taber	Canada
F	9562	EGJE	05.27	8188 Kromo	8026 Eggegirl	Hardehausen	GFR
M	9563	EGINARDO	06.09	8188 Kromo	8527 Eggenixe	Hardehausen	GFR
M	9564	DA...	06.01	6580 Spätzünder	7064 Danica	Damerower Werder	GFR
F	9565	DANIKA	06.04	7361 Dakin	8590 Daffka	Damerower Werder	GFR
F	9566	DAMONIKA	06.09	6580 Spätzünder	5332 Darina	Damerower Werder	GFR
F	9567	DA.	06.28 07.15	8741 Eggedmon	6169 Darinka	Damerower Werder	GFR
M	9568	DAKOBUS	07.03	7361 Dakin	7069 Dareisa	Damerower Werder	GFR
F	9569	DANATA	07.10	8741 Eggedmon	7070 Darissa	Damerower Werder	GFR
M	9570	DAAKS	08.16	8741 Eggedmon	8628 Kudina	Damerower Werder	GFR
M	9571	DAMMANTO	10.10	6580 Spätzünder	6363 Dajanka	Damerower Werder	GFR
F	9572	DAWATA	10.11	8741 Eggedmon	8370 Dasa	Damerower Werder	GFR
M	9573	DALO	10.20	8741 Eggedmon	8812 Daline	Damerower Werder	GFR
F	9574	DAVE	11.24	8741 Eggedmon	5821 Dagne	Damerower Werder	GFR
M	9575	ERBHERR	05.28	7120 Sprecher	7609 Erbblüte	Eulbach	GFR
F	9576	ERBLADY	07.03	7120 Sprecher	8553 Erbtante	Eulbach	GFR

Official register 2001

1	2	3	4	5	6	7	8
F	9577	KRYPTONIA	04.17	7309 Numero	6622 Krispi	Nindorf, Lüneburger Heide	GFR
M	9578	KRYPTON	05.27	7309 Numero	6883 Kristel	Nindorf, Lüneburger Heide	GFR
F	9579	KRISTAL	07.23	7309 Numero	8747 Kranich	Nindorf, Lüneburger Heide	GFR
F	9580	KRIMHILD	08.26	7309 Numero	8268 Ega	Nindorf, Lüneburger Heide	GFR
F	9581	KREOLA	09.10	7309 Numero	4079 Krina	Nindorf, Lüneburger Heide	GFR
F	9582	NO...	05.05	5810 Polip II	6566 Posepna	Nürnberg	GFR
M	9583	KUABO	06.?	6094 Kubo	7091 Kuxi	Kaiserslautern	GFR
M	9584	BE...	07.21	8125 Tiputi	7832 Tiralala	Berlin, Zoo	GFR
F	9585	AT...	01.01	8659 At...	8658 At...	São Paulo	Brazil
F	9586	WISPY	07.08	5863 Wasja	6391 Zuana II	Wismar	GFR
F	9587	WA 56	05.20	8330 Wa 40	8066 Warona	Rostock	GFR
F	9588	WA 57	06.12	8330 Wa 40	7044 Wagla	Rostock	GFR
F	9589	ZWOLLI	08.04	7803 Zwirbel	9017 Thuna	Hirschfeld	GFR
M	9590	RADEK	06.02	6501 Rasmus	6224 Thea	Stendal	GFR
F	9591	BÄLLE II	06.22	8596 Dax	8192 Weser	Bernburg	GFR
F	9592	BÄLINDA	08.22	8596 Dax	7755 Egfrieda	Bernburg	GFR
F	9593	THEBEA	06.21	7041 Orion	6992 Lina	Gera	GFR
M	9594	EN 11	??	8008 Bobby	7343 Enna	Eriksberg	Sweden
M	9595	EN 12	??	8008 Bobby	6586 Envisa	Eriksberg	Sweden
M	9596	WUTAN	07.23	8072 Wurán	7631 Urgea	Winterthur	Switzerland
F	9597	WURETTA	07.29 11.30	8072 Wurán	7432 Urbina	Winterthur	Switzerland
M	9598	FE...	05.22	8344 Stoopid	7543 Fetina	Helsinki	Finland
M	9599	FE...	08.12	8344 Stoopid	7836 Fega II	Helsinki	Finland
F	9600	CVILKA	06.09	5705 Sideritis	7681 Cvindra	Chomutov	Czech Republic
F	9601	PRUDKOVA	06.04	7587 Dirt 92/1	8803 Prega II	Praha	Czech Republic
F	9602	PRADA	08.02	7587 Dirt 92/1	7622 Priscila	Praha	Czech Republic
F	9603	PROLAKA	11.21	7587 Dirt 92/1	8347 Pristina	Praha	Czech Republic
M	9604		06.15	4606 Esbadoc	8507 Xarina	Jerez	Spain
M	9605	SK...	06.01	8677 Stolt II	9288 Stockholm cajsa	Stockholm, ur. – born: Höör	Sweden
M	9606	SKATTE	06.07	8174 Knott	7640 Skarna	Höör	Sweden
M	9607	UR...	06.13	7164 Risiko	6634 Luta	Bern	Switzerland
F	9608	UR...	06.29	7164 Risiko	8632 Urana	Bern	Switzerland
M	9609	UR...	08.20	7164 Risiko	8138 Ursula II	Bern	Switzerland
M	9610	URIAN	11.28	7164 Risiko	5400 Uraea	Bern	Switzerland
F	9611	BO...	10.01	5935 Storm II	6154 Avella	Borås	Sweden
M	9612		06.01 06.06	8840 Boston	8984 Sk...	Carrigtwohill	Ireland
F	9613	DIRT 01/1	05.04	8123 Diabolo	7890 Dietlinde	Dortmund	GFR
M	9614	DIRT 01/2	05.13	8123 Diabolo	8349 Dinka	Dortmund	GFR
M	9615	DIRT 01/3	05.27	8123 Diabolo	4661 Dippe	Dortmund	GFR
F	9616	DIRT 01/4	07.07	8123 Diabolo	7891 Dirte	Dortmund	GFR

Urządowy rejestr 2001

1	2	3	4	5	6	7	8
	9617	BJ.	07.01 07.01	8326 Polpot	Bison bonasus	Ebeltoft	Denmark
F	9618	BJANKA	07.03	8326 Polpot	8007 Poetka	Ebeltoft	Denmark
M	9619	BJARKE	07.05	8326 Polpot	Bison bonasus	Ebeltoft	Denmark
F	9620		10.30	6322 Knopfler	6434 Stonika	Kristiansands	Norway
F	9621	MU...	05.26	7150 Muzhik	6698 Mulatka II	St.Peterburg	Russia
M	9622	SPECK	04.21	8097 Spricker	6869 Dastoria	Springe	GFR
M	9623	SPEIS	05.01	8097 Spricker	8666 Springflut	Springe	GFR
M	9624	SPENAX	06.05	8097 Spricker	8668 Spritzgurke	Springe	GFR
M	9625	SPUK	06.14	7882 Spagat	7885 Spontane	Springe	GFR
M	9626	SPERLING	07.12	8097 Spricker	8377 Sputa II	Springe	GFR
M	9627	SPITZWEG	07.14	8097 Spricker	9051 Spätlese	Springe	GFR
M	9628	SPURTKÓNIG	07.21	7882 Spagat	6575 Spumante	Springe	GFR
M	9629		12.20	6607 Lauscher	5820 Damira	Fürstenwalde	GFR

Zmiany stanu żubrów w roku 2001 Transfers of European bison in 2001

Płeć Sex	Nr No.	Nazwa Name	Data śmierci Date of death	Właściciel Owner
1	2	3	4	5
F	3524	PODWYŻKA	04.02	Międzyzdroje
F	4172	PFINGSTROSE	05.27	Pforzheim
F	4174	CONTESSA	01.31	Toronto
F	4237	KITTY	10.16	Kiel
F	4528	KNALINA		?? – Lekeryd
F	4558	MUSHETA	04.23	Tallin
F	5075	LOMARA	03.15	Whipsnade
F	5126	IKARUS	09.12	Saarbrücken
F	5155	POLENTA	01.16	Białowieża
F	5175	RECARDA	03.23	Stralsund
M	5225	MUKHADZHIR	01.19	Prioksko-Terrasnyjy zapovednik
F	5300	POETICA	09.19	Gotuchów
F	5381	REBE	01.15	Chemnitz, T.
F	5387	BÄLLE	06.21	Bernburg
F	5388	NOSTRA	09.19	Nürnberg
F	5391	AN...	04.25	Antwerp
F	5644	MOSKOVITKA	01.21	Prioksko-Terrasnyjy zapovednik
F	5658	MURELLA	05.28	Tallin
F	5776	EGADORA	05.29	Hardehausen
M	5810	POLIP II	11.13	Nürnberg
F	5853	POGORIA II	01.16	Białowieża
F	6127	POCZESNA	01.16	Białowieża
M	6322	KNOPFLER	12.11	Kristiansands
F	6395	FIEBER	10.10	Wismar
M	6589	DAKAN	10.14	Springe
F	6603	POPRAWA	01.16	Białowieża
M	6607	LAUSCHER		02.14 – Fürstenwalde
M	6615	ARZON	01.01	Madrid
F	6827	PONITA		11.30 – PUSZCZA BORECKA
M	6853	FASAN	??	Wiesbaden-2
F	6990	INDIGA		07.25 – Goldau
M	7125	POPIS	09.?	Margeride
M	7130	POKOT	08.?	Margeride
M	7251	POPIWEK	02.27	Białowieża
F	7289	POSUCHA II	12.29	Smardzewice
M	7296		↓	Sundern-Linnepe
F	7383	POGŁOSKA	01.16	Białowieża
F	7788	PORAWA		11.30 – PUSZCZA BORECKA
F	7890	DIETLINDE		10.25 – Ströhen
F	7891	DIRTE		10.09 – Bocholt, 10.09 – Montignac
F	7895	LOLITA	02.13	Whipsnade
F	7896	INDRA		07.25 – Goldau
F	7910		↓	Sundern-Linnepe
F	7922	SKARVA		02.13 – Stockholm
M	8056	PLARON		11.30 – PUSZCZABORECKA

↓ Żubry zdjęte z ewidencji *Księgi Rodowodowej Żubrów* (los tych zwierząt nie jest znany).

↓ Indictaes European bison removed from the records of the *European Bison Pedigree Book* (the fate of these animals not being known).

Zmiany

1	2	3	4	5
M	8123	DIABOLO		12.02 – Ströhen
F	8126	TITHONIA	06.01	Berlin, Zoo
F	8175	KNOSAN		?.? – Lekeryd
M	8197	HOLLY	10.04	Kiel
F	8260	AVEDA	08.28	Avesta
F	8305	POSTATNIA		12.08 – PUSZCZA BORECKA
F	8349	DINKA		12.05 – Ströhen
M	8374	SPUTO	??	Homborg/Efze
F	8513	AVLISA	01.28	Avesta
M	8515	AVROR	06.21	Avesta
M	8525	ARIE	05.18	Brava
F	8551	LINKA		11.09 – Stangerode
F	8563	WENDY		01.22 – Sóstó-Gyógyfürdő
F	8666	SPRINGFLUT	08.28	Springe
M	8669	SPRINGAUF		03.27 – ORLOVSKOE POLES'E NACIONAL'NIJJ PARK
M	8681	LUCIANO	03.21	Prioksko-Terrasnyjj zapovednik
F	8706	TROIKA		12.17 – Ruynes
M	8715	PLID		12.08 – PUSZCZA BORECKA
F	8738	WULAWA		02.13 – Prioksko-Terrasnyjj zapovednik
F	8803	PREGA II		09.13 – Mefin
F	8805	LAICA		07.18 – Berlin, Tierpark
F	8825	ERBBIRKE	08.12	Eulbach
M	8831	CLAMRIN	06.?	Margeride
M	8843	SPROSSER		03.12 – ORLOVSKOE POLES'E NACIONAL'NIJJ PARK
M	8845	SPIESSBRATEN		03.27 – ORLOVSKOE POLES'E NACIONAL'NIJJ PARK
F	8856	SK...	05.22	Carrigtwohill
F	8872	HEDA	01.30	München, Hellabrunn
M	8908	RAMON		10.02 – 03 – Pszczyna
F	8911	ABOLLA	02.20	Bayerischer Wald
F	8917	TROUVAILLE		12.17 – Ruynes
F	8926	CLUSE	06.?	Margeride
F	8934	PODGORZAŁKA	05.01	Smardzewice
F	8961	KRISTINE	??	Damp
M	8962	KRISTO	01.18	Nindorf, Lüneburger Heide
M	8978	WEGWEISER		01.22 – Sóstó-Gyógyfürdő
M	8983	WUMAR		02.13 – Prioksko-Terrasnyjj zapovednik
F	8990	STR...	02.22	Stralsund
F	8998	DAROSA	01.10	Damerower Werder
F	8999	DABINE	02.08	Damerower Werder
M	9027	MOZER		03.12 – ORLOVSKOE POLES'E NACIONAL'NIJJ PARK
F	9028	MUZANNA		02.12 – Okskijj zapovednik
M	9030	POLDER		05.17 – 06.12 – Katowice
F	9039	INKA		07.25 – Goldau
M	9055	SPATEL		10.04 – Homborg/Efze
F	9061	GIPSÉ	03.08	Panevėžys-Pašiliu Stumbrynas
M	9073	NL-30		03.23 – ORLOVSKOE POLES'E NACIONAL'NIJJ PARK
F	9078	WELEDA		01.22 – Sóstó-Gyógyfürdő
F	9105	POMAJA	04.11	Międzyzdroje

Changes

1	2	3	4	5
F	9111	LINDA		11.09 – Stangerode
F	9114	CLARA	06.?	Margeride
F	9123	PODWORSKA		11.28 – PUSZCZA BORECKA
F	9124	POWÓZKA		11.28 – PUSZCZA BORECKA
M	9125	PODWORSKI		11.28 – PUSZCZA BORECKA
F	9126	POCHODNA		06.19 – 07.16 – Wrocław
F	9145	PLASTYCZNA		11.30 – PUSZCZA BORECKA
M	9154	KROLL	07.05	Nindorf, Lüneburger Heide
M	9176	POTOMAK	01.16	Białowieża
F	9177	POLINEZJA II	01.16	Białowieża
M	9180	WUMBRO		08.09 – Goldau
M	9181	WUSTO	01.06	Winterthur
F	9183	MEDANILKA		03.23 – ORLOVSKOE POLES'E NACIONAL'NIJJ PARK
M	9184	METODOR		08.23 – Saransk
M	9185	MEKRAS		08.20 – Lipetsk
M	9203	BOSS	03.28	Borås
M	9204	BOSSE		11.07 – Ebeltoft, 12.06 – BIESZCZADY
F	9215	DIRT 99/3		10.31 – Schopfheide-Gerbach
F	9217	DIRT 99/5		11.09 – ad Rhenen, 11.09 – Piedrafia de Jaca
F	9218	ORLA	05.02	Chemnitz
M	9219	ORIE	05.02	Chemnitz
F	9221	EULE		09.01 – Chemnitz, 11.06 – 07 – Karlsruhe
F	9222	TRADITION		12.17 – Ruynes
F	9223	TROMPETTE		12.17 – Ruynes
F	9235	BJIVA		12.06 – BIESZCZADY
M	9237	BJARNE	12.15	Ebeltoft
M	9253	FEELU	03.29	Helsinki
M	9254	FEQAL	03.29	Helsinki
F	9257	POLYANNA II	10.25	Katowice
F	9260	PRINCEŽNA		08.29 – Meřin
F	9261	PRUDENS		09.12 – Chómutov
M	9262	PREŠÁK		08.29 – Meřin
M	9270	MONMORANSI		03.12 – ORLOVSKOE POLES'E NACIONAL'NIJJ PARK
M	9271	MURAMIS		03.12 – ORLOVSKOE POLES'E NACIONAL'NIJJ PARK
F	9276		08.14	Brava
F	9280	RAJA		09.27 – Weißewarte
F	9281			07.31 – Tallin
M	9286	CICERON	02.27	Villiers-en-Bois
F	9288	STOCKHOLMS CAJSA		02.12 – 13 – Höör
F	9289	STOCKHOLMS CHARLOTTA		02.12 – 13 – Höör
M	9290	HERO		07.03 – Innsbruck
F	9301	FLEX	11.?	Farchau
F	9307	FLAJA		10.25 – Kiel
F	9312	FE...		10.24 – Tallin
F	9313	FE...		10.24 – Tallin
F	9317	PRSKAVKA		09.13 – Meřin
F	9320	ERBMAEDEL	12.12	Eulbach
F	9322	ERBERINE	04.09	Eulbach
F	9326	ITAJGA		07.23 – Goldau
M	9327	SK...	12.14	Höör
F	9328	SKORPAN		02.13 – Stockholm

Zmiany

1	2	3	4	5
M	9329	CZUPURNY	02.?	Taber
M	9330	CLOPIN	06.?	Margeride
M	9337	CLANDESTIN	01.?	Margeride
M	9341	LIOS	10.27	Leipzig
M	9349	ZAREINHARD		09.06 – Cottbus
M	9351	KRESS	10.04	Nindorf, Lüneburger Heide
M	9352	KRAUSS	10.25	Nindorf, Lüneburger Heide
M	9371	ORBIE	05.02	Chemnitz
M	9372	EULER		09.05 – Chemnitz
M	9376	DARU	03.28	Damerower Werder
M	9377	DALANDO	08.20	Damerower Werder
F	9378	DASTRA		12.12 – Stangerode
F	9379	DAMENIE		07.11 – Gross Viegeln
M	9380	DASGO	12.01	Damerower Werder
M	9381	DAGON	08.25	Damerower Werder
M	9382	DASTRO	12.10	Damerower Werder
M	9383	DAMIO	07.03	Damerower Werder
F	9387	ONDRA	12.14	06.06 – Abertamy
M	9392	TRENTENAIRE		12.17 – Ruynes
M	9394	PRESLEY		08.29 – Meřin
M	9395	CVEJK		06.18 – Pribyslav
M	9396	CVARK		06.18 – Pribyslav
M	9398	LAREK		09.04 – Bad Bentheim
F	9399	LARA		09.04 – Bad Bentheim
F	9417	DIRT 00/2		11.09 – ad Rhenen, 11.09 – Piedrafia de Jaca
F	9430	NL-41	11.08	Lelystad
F	9431	NL-42	03.01	Lelystad
M	9438	STOCKHOLMS DAVERON		11.07 – Ebeltoft, 12.06 – BIESZCZADY
F	9443	BÄLLADONNA		10.24 – 25 – Pforzheim
M	9444	BÄFRIED		11.28 – Stangerode
M	9448	BOLO		11.07 – Ebeltoft, 12.06 – BIESZCZADY
M	9450	UR...	12.20	Bern
M	9456	SPIRUS		11.13 – Saarbrücken
M	9458	SPRINTER II		12.11 – Stangerode
M	9469	WE...		01.22 – Sóstó-Gyógyfürdő
F	9460	SPROSSA	11.16	Springe
F	9474		09.09	Brava
F	9475		10.12	Brava
F	9485	AN...		07.19 – 20 – Innsbruck
F	9487	MU...		04.10 – Lipeck
F	9511	LISA II		11.09 – Stangerode
F	9512	LIRA		11.09 – Stangerode
F	9587	WA 56		10.22 – Velký Týnec
F	9588	WA 57		10.22 – Velký Týnec
F	9601	PRUDKOVA		09.13 – Meřin
F	9613	DIRT 01/1		10.25 – Ströhen
M	9614	DIRT 01/2		10.25 – Ströhen
F	9616	DIRT 01/4		10.09 – Bocholt, 10.09 – Montignac
F	9985	AN...		07.19 – Innsbruck

Spis wszystkich żyjących żubrów na dzień 31.XII.2001
List of all living European bison on 31 December 2001

Płeć Sex	Nr No.	Nazwa Name	Rok ur. Born	Ojciec Father	Matka Mother	Hodowca Breeder
1	2	3	4	5	6	7
AUSTRIA						
*Altenfelden. Wildpark O.ö .Altenfelden						
M	8189	WERNER	1994	7359 Danjuk	5597 Werngard	Münster
F	8746	KRANIS	1997	7309 Numero	4079 Krina	Nindorf, Lüneburger Heide
M	8822	NOMOS	1997	5810 Polip II	6566 Posepna	Nürnberg
M	8823	NOVATO	1997	5810 Polip II	4665 Nofretete	Nürnberg
M	8824	NORRIS	1997	5810 Polip II	5388 Nostra	Nürnberg
M	8964	NOLDE	1998	5810 Polip II	6566 Posepna	Nürnberg
F	8965	NORDINA	1998	5810 Polip II	5388 Nostra	Nürnberg
*Gänsersdorf. Safari-Park						
M	5601	PROSPEKT	1984	2488 Sinec	2614 Proza	Praha
*Grünau/Almtal. Cumberland-Wildpark Grünau						
F	6991	INAMA	1989	5196 Ingram	5326 Luma	Innsbruck
Innsbruck. Alpenzoo						
M	9290	HERO	1999	8583 Noah	7166 Heberta	München, Hellabrunn
F	9344	INA	2000	5196 Ingram	7896 Indra	Innsbruck
F	9485	AN...	2000	6893 Gravier	6072 An...	Antwerp
*St.Gertraud. E. Tatschl						
M	5232	FALKE	1982	2198 Jericho	3021 Fanny	Hanau
M	7821	GÄ 3	1993	5601 Prospekt	4284 Gä 1	Gänsersdorf
M	8117	FALTER	1994	5950 Fabrizious	6168 Fahme	Hanau
*Thal-Assling. Wildpark Assling Ges.m.b.H.						
M	8613	IN...	1996	5196 Ingram	6990 Indiga	Innsbruck
M	9210	INDIANER	1999	5196 Ingram	7896 Indra	Innsbruck
BELARUS						
Grodno. Zoopark						
M	6461	MUSKAT IV	1987	4981 Mutijjt	4799 Muza II	Riga
BELGIUM						
Antwerp. Societe Royale de Zoologie d'Anvers						
F	4769	ANJA	1980	1434 Anolo	2758 Anza	Antwerp
F	5577	AN...	1984	3657 Anatole	1822 Ansilva	Antwerp
F	6072	AN...	1986	Bison bonasus	4769 Anja	Antwerp
M	6893	GRAVIER	1989	4327 Gries	2953 Gribiche	Han-sur-Lesse
Han-sur-Lesse. Grottes de Han-sur-Lesse de Rochefort S.A.						
M	7571	AR-126	1992	5514 Poleszak	Bison bonasus	Amsterdam

Spis wszystkich żyjących żubrów na dzień 31 grudnia 2001 r.

1	2	3	4	5	6	7	
F	8140	GÖRLINDE	1994	5588	Dag	4178 Göre	Görlitz
M	8340	GREODOR	1995	6645	Teodor	7306 Ar-118	Han-sur-Lesse
F	8650	AN...	1996	6893	Gravier	4769 Anja	Antwerp

BRAZIL

*Araçatuba. Zoologiccode Araçatuba

M 6174 ATACATU 1986 2671 **Poprad** 5251 Atituba São Paulo

*Belo Horizonte. Zoo Belo Horizonte

F 7669 **IRMANA** 1992 4804 **Atingua** 4525 **Atgatura** Belo Horizonte
 F 8638 **IRLANA** 1996 4804 **Atingua** 7669 **Irmana** Belo Horizonte

*Brasília. Jardim Zoológico de Brasília

F 4524 ATANA 1979 2671 **Poprad** 3433 Atiati São Paulo
 M 5252 **ATUAÇARA** 1982 2671 **Poprad** 4525 **Atgatura** São Paulo

*Curitiba. Zoológicode Curitiba

F 6727 ATHENA 1988 5713 Atila 4524 Atana São Paulo
 M 6997 ATHOS 1989 5713 Atila 3433 Atiati São Paulo
 F 8274 TYRINA 1995 6997 Athos 6727 Athena Curitiba
 F 8839 TYLA 1997 6997 Athos 6727 Athena Curitiba

*Goiânia. Zoo Goiânia

M 6173 ATROZ 1986 5714 Atule 4921 Atyba São Paulo
 F 6728 AT... 1988 5713 Atila 3433 Atiati São Paulo

*Porto Alegre. Pampa-Safari

M 5472 **ATINA** 1983 2671 **Poprad** 4525 **Atgatura** São Paulo
 M 6399 **ATOROBA** 1987 5713 Atila 3433 Atiati São Paulo

São Paulo. Fundação Parque Zoológico de São Paulo

F 7170 AT... 1990 5713 Atila 3433 Atiati São Paulo
 F 7435 AT... 1991 5713 Atila 3433 Atiati São Paulo
 M 7634 AT... 1992 5713 Atila 3433 Atiati São Paulo
 F 8141 AT... 1994 6400 Aticoba 7170 At... São Paulo
 F 8414 AT... 1995 6400 Aticoba 7435 At... São Paulo
 F 8658 AT... 1996 6400 Aticoba 7435 At... São Paulo
 M 8659 AT... 1996 7634 At... 8141 At... São Paulo
 F 8838 AT... 1997 7634 At... 7170 At... São Paulo
 M 9079 AT... 1998 7634 At... 8414 At... São Paulo
 F 9080 AT... 1998 7634 At... 7435 At... São Paulo
 F 9293 AT... 1999 7634 At... 8658 At... São Paulo
 F 9585 AT... 2001 8659 At... 8658 At... São Paulo

CANADA

*Castor. Glen Siebold

M 8417 ASEPTIC 1995 7076 Conrad 4721 Astelle Winnipeg

*Earlton. Earlton Zoo

M 5532 **COMMANDER** 1984 Bison bonasus 4174 Contessa Toronto
 F 8403 **ASHER** 1995 7076 Conrad 7321 Asma Winnipeg

List of all living European bison on 31 December 2001

1	2	3	4	5	6	7	
Lloydminster. Paul F. Sutton							
M	8633	ASBAAL	1996	7076	Conrad	7321 Asma	Winnipeg
F	8634	ASEARTHA	1996	7076	Conrad	4721 Astelle	Winnipeg
M	8800	ASLAN	1997	7076	Conrad	4721 Astelle	Winnipeg
F	9282	ASMEHKWAS-KWEW	1999	7076	Conrad	4721 Astelle	Winnipeg
M	9283	ASZUBROW	1999	7076	Conrad	7321 Asma	Winnipeg
F	9397	LLUNA	2000	8633	Asbaal	8634 Aseartha	Lloydminster
Taber. Prairie Buffalo Farms, Mr. Len Ross							
M	8144	ASAFETIDA	1994	7076	Conrad	7321 Asma	Winnipeg
M	8416	ASCRIBE	1995	7076	Conrad	4296 Aspic	Winnipeg
F	8426		1995	6900	Corey	5907 Asland	Ridgetown
F	8801	ASPAR	1997	7076	Conrad	7321 Asma	Winnipeg
F	9560	CZEKOLADA	2001	8416	Ascribe	8426	Taber
F	9561	CZULYKA	2001	8144	Asafetida	8801 Aspar	Taber
Toronto. Toronto Zoo							
F	6301	COLETTE	1987	3188	Asper	3903 Colya	Toronto
F	6901	CONNIE	1989	3079	Barbarossa	4174 Contessa	Toronto
F	6902	COBEY	1989	3079	Barbarossa	4175 Cologne	Toronto
Winnipeg. Assiniboine Park Zoo							
F	4296	ASPIC	1978	2974	Tibold	2012 Brenda	Winnipeg
F	4721	ASTELLE	1980	2974	Tibold	2771 Aster	Winnipeg
M	7076	CONRAD	1990	3079	Barbarossa	3903 Colya	Toronto ¹
F	7321	ASMA	1991	2974	Tibold	4296 Aspic	Winnipeg

CROATIA

Zagreb. Zooloski Vrt Zagreb

F	8010	POLAGRA	1994	6343	Podsluch	6481 Pola	Poznań
F	8035	NL-5	1994		Bison bonasus	Bison bonasus	Lelystad
F	8534	POLICJA II	1996	6343	Podsluch	6481 Pola	Poznań

CZECH REPUBLIC

Chomutov. Lesopark Chomutov

M	5705	SIDERITIS	1984	4131	Kasprowy II	2334 Sibila	Topol'čianky
F	6110	CVORA	1986	3197	Sičak	2964 Silica	Chomutov
F	6432	CVARLA	1987	3197	Sičak	2964 Silica	Chomutov
F	7681	CVINDRA	1992	3197	Sičak	6432 Cvarla	Chomutov
F	8208	CVITA	1994	3197	Sičak	6432 Cvarla	Chomutov
M	8958	CVIKOR	1998	8065	Licor	7681 Cvindra	Chomutov
M	9240	CVIDO	1999	5705	Sideritis	6110 Cvora	Chomutov
F	9261	PRUDENS	1999	7587	Dirt 92/1	6665 Silicia	Praha
F	9600	CVILKA	2001	5705	Sideritis	7681 Cvindra	Chomutov

Litovel. Stanislav Žbánek

F	8871		1997	7826	Preston	7621 Proxima	Velký Týnec
M	8957	CVYDEN	1998	5705	Sideritis	6432 Cvarla	Chomutov
F	9049	WA 47	1998	8330	Wa 40	7044 Wagla	Rostock
F	9190	WA 49	1999	8330	Wa 40	7045 Wansti	Rostock

Spis wszystkich żyjących żubrów na dzień 31 grudnia 2001 r.

1	2	3	4	5	6	7
Meřin. Agro Meřin						
F	8803	PREGA II	1997	7587	Dirt 92/1	6665 Silicia Praha
F	9260	PRINCEŽNA	1999	7587	Dirt 92/1	7396 Preska Praha
M	9262	PREŠÁK	1999	7587	Dirt 92/1	8347 Pristina Praha
F	9317	PRSKAVKA	2000	7587	Dirt 92/1	7396 Preska Praha
M	9394	PRESLEY	2000	7587	Dirt 92/1	6665 Silicia Praha
F	9601	PRUDKOVA	2001	7587	Dirt 92/1	8803 Prega II Praha
Plzen. Zoo Plzen						
F	8682	CVARKA	1996	5705	Sideritis	6110 Cvora Chomutov
M	8683	CVUK	1996	5705	Sideritis	6432 Cvarla Chomutov
Praha. Zoologicka zahrada						
F	6665	SILICIA	1988	4131	Kasprowy II	2489 Sinhala Topol'čianky
F	7396	PRESKA	1991	5705	Sideritis	3836 Prerie Praha
M	7587	DIRT 92/1	1992	3462	Dieter	6057 Ditti Dortmund
F	7622	PRISCILA	1992	5705	Sideritis	3837 Promyka Praha
F	8343	KALA	1995	7053	Kaktus II	6425 Karmata Łódź
F	8347	PRISTINA	1995	5705	Sideritis	6665 Silicia Praha
F	9316	PRACHOVKA	2000	7587	Dirt 92/1	7622 Priscila Praha
F	9602	PRADA	2001	7587	Dirt 92/1	7622 Priscila Praha
F	9603	PROLAKA	2001	7587	Dirt 92/1	8347 Pristina Praha
*Přibyslav. Karel Bukovjan						
M	8852	CVIMIK	1997	5705	Sideritis	6110 Cvora Chomutov
M	9395	CVEJK	2000	5705	Sideritis	6432 Cvarla Chomutov
M	9396	CVARK	2000	5705	Sideritis	6110 Cvora Chomutov
*Rumburk. Mr. Ivan Slivak, Natura Rumburk s.r.o						
F	9008	PROMA	1998	7587	Dirt 92/1	7622 Priscila Praha
F	9009	PRONTA	1998	7587	Dirt 92/1	6665 Silicia Praha
*Velký Týnec. Evzen R. Hutka						
F	9050	WA 48	1998	8330	Wa 40	7286 Wandel Rostock
M	9192	WA 51	1999	8330	Wa 40	7044 Wagla Rostock
M	9193	WA 52	1999	8330	Wa 40	8672 Wa 44 Rostock
F	9355	WA...	2000	8330	Wa 40	8066 Warona Rostock
F	9356	WA...	2000	8330	Wa 40	7044 Wagla Rostock
F	9357	WA...	2000	8330	Wa 40	8672 Wa 44 Rostock
F	9587	WA 56	2001	8330	Wa 40	8066 Warona Rostock
F	9588	WA 57	2001	8330	Wa 40	7044 Wagla Rostock
DENMARK						
*Blåvand. Blåvand Mini-Zoo						
F	8362	TIVARA	1995	5135	Dandin	5587 Tilma II Berlin, Tierpark
M	8363	TITHON	1995	5135	Dandin	5818 Tirana Berlin, Tierpark
F	8385	WERST	1995	7359	Danjuk	5597 Werngard Münster
M	8922	JYLLAND	1998	8363	Tithon	8385 Werst Blåvand
*Demstrup. Demstrup Dyrhavn						
F	8387	WEISEL	1995	7359	Danjuk	5283 Abine Münster

List of all living European bison on 31 December 2001

1	2	3	4	5	6	7	
Ebeltoft. Ebeltoft Zoo							
F	7590	POLDYNA	1992	6343	Podsluch	4427 Polyanna	Poznań
F	8007	POETKA	1994	5804	Porples	6830 Pliryňa	Leszno
F	8108	POEMA	1994	4738	Pozorny	4928 Plonka	Warszawa
M	8326	POLPOT	1995	6343	Podsluch	6481 Pola	Poznań
F	9618	BJANKA	2001	8326	Polpot	8007 Poetka	Ebeltoft
M	9619	BJARKE	2001	8326	Polpot	Bison bonasus	Ebeltoft
ESTONIA							
*Jõgeva. Vooremaa Nature Centre							
F	8615		1996	8148		5658 Murella	Tallin
M	8861		1997	6458	Mushketer II	4558 Musheta	Tallin
Tallin. Tallin Zoological Gardens							
M	6458	MUSHKETER II	1987	3826	Muksun	3446 Titretta	Tallin
M	9004		1998	6458	Mushketer II	5658 Murella	Tallin
F	9281		1999	8148		8150 Gité	Kaunas
F	9312	FE...	2000	8344	Stoopid	7543 Fetina	Helsinki
F	9313	FE...	2000	8344	Stoopid	7836 Fega II	Helsinki
F	9389		2000	6458	Mushketer II	5658 Murella	Tallin
FINLAND							
*Ähtäri. Ähtäri Zoo							
F	7544	FENNA	1992	6912	Stopolsky	5083 Fela	Helsinki
F	7545	FESTA	1992	6912	Stopolsky	6476 Fergie	Helsinki
M	7580	KNASSE	1992	5401	Stoke	3780 Stosja	Kolmården
F	8519	FONDA	1996	7580	Knasse	7545 Festa	Ähtäri
Helsinki. Helsinki Zoo							
F	7543	FETINA	1992	6912	Stopolsky	6879 Ferona	Helsinki
F	7836	FEGA II	1993	6912	Stopolsky	5873 Fetish	Helsinki
M	8344	STOOPID	1995	6159	Averon	6670 Aveda	Stockholm
M	9598	FE...	2001	8344	Stoopid	7543 Fetina	Helsinki
M	9599	FE...	2001	8344	Stoopid	7836 Fega II	Helsinki
FRANCE							
Boutissaint. Parc des Naturel Saint-Hubert de Boutissaint							
M	5588	DAG	1984	1868	Puginaf II	2498 Daniela	Damerower Werder
F	5884	GÖRL	1985	4811	Dabor	4178 Göre	Görlitz
F	8139	GÖRLINA	1994	5588	Dag	5884 Görl	Görlitz
F	8580	GÖSINE	1996	5588	Dag	5884 Görl	Görlitz
M	9393	TRESORIER	2000	5588	Dag	8580 Gösine	Boutissaint
*Chonville-Malaumont. Harald Kiefer							
F	7650	DANZA	1992	6580	Spätzünder	5332 Darina	Damerower Werder
F	7656	DASTIA	1992		Bison bonasus	3452 Darling	Damerower Werder
*Gramat. Parc Animalier de Gramat							
M	7445	PERMANENT	1991	5161	Pericles	5878 Cilette	Le Breil-sur-Merize
F	7559	MA...	1992	6615	Arzon	4328 Mariposa	Madrid

Spis wszystkich żyjących żubrów na dzień 31 grudnia 2001 r.

1	2	3	4	5	6	7	
F	8904	VENELLE	1998	7445	Permanent	7559 Ma...	Gramat
M	9187	VELO	1999	7445	Permanent	7559 Ma...	Gramat
*Lapenne. La Ferme aux Bisons Coufetry							
M	8524	VELU	1996	7445	Permanent	7559 Ma...	Gramat
*Le Breil-sur-Merize. Centre Rural d'Entraide Professionnelle							
F	5878	CILETTE	1985	3557	Urahn	4420 Ciboulette	Villiers-en-Bois
F	6741	PERSILLE	1988	5161	Pericles	5878 Cilette	Le Breil-sur-Merize
F	7920	PERFIDE	1993	5161	Pericles	6741 Persille	Le Breil-sur-Merize
F	8415		1995	7115	Spekulatius	6824 Hi...	Chonville-Malaumont
F	8664		1996	7115	Spekulatius	7668 Spontana	Les Angles
M	8708	PETIT FUTÉ	1997	5161	Pericles	7920 Perfide	Le Breil-sur-Merize
*Les Angles. Parc Animalier des Angles							
F	6824	HI...	1989	5355	Spiritus	5166 Hilde	Hannover
M	7115	SPEKULATIUS	1990	4457	Spratzer	5550 Spruxana	Springe
F	7119	SPRINGFEDER	1990	6135	Sprenkel	5892 Sprata	Springe
F	7358	DANUTA II	1991	6580	Spätzünder	6363 Dajanka	Damerower Werder
F	7653	DABOLA	1992	6411	Spieler	5592 Dacia	Damerower Werder
F	7664	SPANGE	1992	4457	Spratzer	5550 Spruxana	Springe
F	7668	SPONTANA	1992	6135	Sprenkel	5111 Spinne	Springe
F	7921		1993	4457	Spratzer	6824 Hi...	Springe
Margeride. Réserve naturelle de bisons d'Europe							
F	6602	POŁÓWKA	1988	4750	Podlasiak	5155 Polenta	Białowieża
F	6956	POMSTA II	1989	4746	Podkomorzy	5853 Pogoria II	Białowieża
F	7123	POLINA II	1990	3967	Polor	5349 Pomara	Białowieża
M	7124	POSTER	1990	5348	Pomet	5155 Polenta	Białowieża
F	7128	POŁOWICA	1990	3967	Polor	3042 Pomarańcza	Białowieża
F	7502	KARESA	1989		Bison bonasus	Bison bonasus	PUSZCZA BIAŁOWIESKA
F	7503	KAROTTE	1990		Bison bonasus	Bison bonasus	PUSZCZA BIAŁOWIESKA
F	7504	KAMELIA	1990		Bison bonasus	Bison bonasus	PUSZCZA BIAŁOWIESKA
F	7505	KAVERNE	1991		Bison bonasus	Bison bonasus	PUSZCZA BIAŁOWIESKA
F	7506	KANDIDA	1991		Bison bonasus	Bison bonasus	PUSZCZA BIAŁOWIESKA
F	7507	KANNELLE	1991		Bison bonasus	Bison bonasus	PUSZCZA BIAŁOWIESKA
F	7509	KASANDRA	1991		Bison bonasus	Bison bonasus	PUSZCZA BIAŁOWIESKA
F	7510	KARPATKA	1991		Bison bonasus	Bison bonasus	PUSZCZA BIAŁOWIESKA
M	7512	KAMIL	1991		Bison bonasus	Bison bonasus	PUSZCZA BIAŁOWIESKA
M	7514	KABERNET	1991		Bison bonasus	Bison bonasus	PUSZCZA BIAŁOWIESKA
F	7822	CLARENCE	1993	5856	Postum	7123 Polina II	Margeride
M	7823	CLOVIS	1993	5856	Postum	6602 Połówka	Margeride

List of all living European bison on 31 December 2001

1	2	3	4	5	6	7	
F	7824	CLAIRENCE	1993	5856	Postum	6956 Pomsta II	Margeride
F	8032	CLEMENTINE	1994	7124	Poster	7502 Karesa	Margeride
M	8033	CLEMATITE	1994	5856	Postum	7123 Polina II	Margeride
F	8283	CLOCHETTE	1995	5856	Postum	7503 Karotte	Margeride
F	8520	CLAIRETTE	1996	5856	Postum	7123 Polina II	Margeride
M	8522	CLOCHARD	1996	5856	Postum	7505 Kaverne	Margeride
M	8828	CLEPTOMANE	1997	5856	Postum	7506 Kandida	Margeride
M	8829	CLOTAIRE	1997	5856	Postum	7509 Kasandra	Margeride
F	8832	CLEVES	1997	7125	Popis	7502 Karesa	Margeride
M	8833	CLOWN	1997	5856	Postum	6956 Pomsta II	Margeride
F	8834	CLARINE	1997	5856	Postum	7504 Kamelia	Margeride
F	8924	CLARTE	1998	7125	Popis	6602 Polówka	Margeride
F	8925	CLYDE	1998	7125	Popis	7505 Kaverne	Margeride
M	9115	CLASH	1999	7130	Pokot	7502 Karesa	Margeride
F	9116	CLARKIA	1999	7514	Kabernet	7503 Karotte	Margeride
M	9117	CLUB	1999	7514	Kabernet	7822 Clarence	Margeride
F	9331	CLARINE II	2000	7125	Popis	7509 Kasandra	Margeride
M	9332	CLIMAT	2000	7124	Poster	7123 Polina II	Margeride
F	9334	CLAQUE	2000	7125	Popis	7824 Clairence	Margeride
F	9335	CLARISSE	2000	7124	Poster	7507 Kannelle	Margeride
M	9336	CLIPPER	2000	7514	Kabernet	7504 Kamelia	Margeride
M	9523	CLOPIN II	2001	7130	Pokot	7502 Karesa	Margeride
M	9524	CLOPAN	2001	7514	Kabernet	7123 Polina II	Margeride
*Mezieres. Parc de la Haute Touche							
M	6931	CIToyEN	1989	5721	Pernicieux	4620 Cigale	Villiers-en-Bois
Montignac. Parc Le Thot							
F	7891	DIRTE	1993	6683	Dingo	6057 Ditti	Dortmund
F	9616	DIRT 01/4	2001	8123	Diabolo	7891 Dirte	Dortmund
*Montpellier. Parc Henri de Lunaret							
F	7303	AR-115	1991	5514	Poleszak	Bison bonasus	Amsterdam
*Rhodes. Parque animal de Domaine, Saint Croix							
F	8405	URBIAKA	1995	4677	Frieder	6634 Luta	Bern
Ruynes. Parc de la Decouverte de la Margeride							
F	8706	TROIKA	1997	5588	Dag	5884 Görl	Boutissaint
F	8917	TROUVAILLE	1998	5588	Dag	5884 Görl	Boutissaint
F	9222	TRADITION	1999	5588	Dag	8139 Görlina	Boutissaint
F	9223	TROMPETTE	1999	5588	Dag	8580 Gösine	Boutissaint
M	9392	TRENTENAIRE	2000	5588	Dag	5884 Görl	Boutissaint
Villiers-en-Bois. Zoorama Forêt de Chize							
M	7290	CITADIN	1991	5721	Pernicieux	4420 Ciboulette	Villiers-en-Bois
F	8194	CISTUDE	1994	7290	Citadin	6405 Citare	Villiers-en-Bois
F	8394	CITADELLE	1995	7290	Citadin	6052 Cime	Villiers-en-Bois
F	8853	CIVELLE	1997	7290	Citadin	6405 Citare	Villiers-en-Bois
F	9287	CIBELLE	1999	7290	Citadin	8394 Citadelle	Villiers-en-Bois
F	9426	CITRONELLE	2000	7290	Citadin	6405 Citare	Villiers-en-Bois
M	9427	CIRRUS	2000	7290	Citadin	8394 Citadelle	Villiers-en-Bois

Spis wszystkich żyjących żubrów na dzień 31 grudnia 2001 r.

1	2	3	4	5	6	7
GERMAN FEDERAL REPUBLIC						
*Ahaus. Ahaus GmbH						
M	7844	DASEK	1993	6580 Spätzünder	6363 Dajanka	Damerower Werder
F	7849	DASCHINA	1993	6411 Spieler	6364 Dareike	Damerower Werder
F	7851	DAMA	1993	6411 Spieler	5821 Dagne	Damerower Werder
M	9036	AGBA	1998	7844 Dasek	7851 Dama	Ahaus
M	9037	AGBACH	1998	7844 Dasek	7849 Daschina	Ahaus
Bad Bentheim. Bode "Zoo-Animals"						
M	9398	LAREK	2000	6607 Lauscher	7633 Lady	Cottbus
F	9399	LARA	2000	6607 Lauscher	6312 Laura	Cottbus
*Bad Marienberg. Stadt Bad Marienberg						
M	8118	FALTUS	1994	5950 Fabrizius	3021 Fanny	Hanau
Bayerischer Wald. Nationalpark verwaltung Bayerischer Wald						
F	6813	ABERTA	1989	5840 Abir	4173 Pfeife	Bayerischer Wald
F	7528	ABTHEA	1992	5840 Abir	6816 Abesi	Bayerischer Wald
F	8024	ABRA	1994	5840 Abir	6813 Aberta	Bayerischer Wald
M	8288	DUSPRUX	1995	5113 Spruxatus	6682 Duschka	Duisburg
F	9186	ABTEI	1999	6724 Bawilli	6813 Aberta	Bayerischer Wald
M	9308	ABILLI	2000	6724 Bawilli	6813 Aberta	Bayerischer Wald
M	9373	ABKES	2000	6724 Bawilli	7528 Abthea	Bayerischer Wald
Berlin, Tierpark. Tierpark Berlin						
F	5132	TIBIA II	1982	2124 Pucyk	4037 Tissy	Berlin, Tierpark
M	5135	DANDIN	1982	1868 Puginał II	2123 Pustonka	Damerower Werder
F	5335	DARELLA	1983	3214 Dario	3681 Dajana	Damerower Werder
F	5587	TILMA II	1984	4577 Danek	4935 Titi	Berlin, Tierpark
F	5818	TIRANA	1985	4577 Danek	4037 Tissy	Berlin, Tierpark
F	7834	TIKTAK	1993	5135 Dandin	5587 Tilma II	Berlin, Tierpark
F	8364	TICARA	1995	5135 Dandin	5132 Tibia II	Berlin, Tierpark
F	8805	LAICA	1997	6607 Lauscher	7633 Lady	Cottbus
F	9391	TIPSI	2000	5135 Dandin	5818 Tirana	Berlin, Tierpark
Berlin, Zoo. Zoologischer Garten Berlin						
F	7832	TIRALALA	1993	5135 Dandin	5132 Tibia II	Berlin, Tierpark
M	8125	TIPUTI	1994	5135 Dandin	4036 Tisca	Berlin, Tierpark
F	9015	BECHEROVKA	1998	8125 Tiputi	5817 Tintarella	Berlin, Zoo
F	9446	BELE	2000	8125 Tiputi	7832 Tiralala	Berlin, Zoo
M	9584	BE...	2001	8125 Tiputi	7832 Tiralala	Berlin, Zoo
Bernburg. TiergartenBernburg						
F	7755	EGFRIEDA	1993	6409 Springmann	5284 Egbonta	Hardehausen
F	8192	WESER	1994	7359 Danjuk	5283 Abine	Münster
M	8596	DAX	1996	6411 Spieler	5592 Dacia	Damerower Werder
F	9591	BÄLLE II	2001	8596 Dax	8192 Weser	Bernburg
F	9592	BÄLINDA	2001	8596 Dax	7755 Egfrieda	Bernburg
Chemnitz. Wildgatter Oberrabenstein						
M	5849	EUROPA	1985	5158 Wasto	5157 Waschma	Chemnitz, T.
F	7625	LIANE	1992	4835 Laumo	5537 Lisa	Leipzig

List of all living European bison on 31 December 2001

1	2	3	4	5	6	7	
M	9372	EULER	2000	5158	Wasto	5381 Rebe	Chemnitz, T.
M	9509	ORTWIN	2001	5849	Europa	7625 Liane	Chemnitz
Chemnitz, T. Tierpark Chemnitz							
F	5157	WASCHMA	1982	2792	Dathe	2504 Waschka	Rostock
Cottbus. Tierpark Cottbus							
F	6312	LAURA	1987	4298	Lauck	3212 Lausche	Cottbus
F	7633	LADY	1992	4298	Lauck	6312 Laura	Cottbus
F	8994	LAURI	1998	6607	Lauscher	6312 Laura	Cottbus
M	9349	ZAREINHARD	2000	6408	Spürsinn	7033 Zarete	Sababurg
Damerower Werder. Wisentreservat							
F	4576	DAHNKA	1979	1868	Puginat II	2123 Pustonka	Damerower Werder
F	5137	DARKMENE	1982	1868	Puginat II	2498 Daniela	Damerower Werder
F	5331	DAVIA	1983	3214	Dario	4038 Daffine	Damerower Werder
F	5332	DARINA	1983	1868	Puginat II	3455 Dakota	Damerower Werder
F	5592	DACIA	1984	3214	Dario	3452 Darling	Damerower Werder
F	5595	DAPHNIA	1984	3214	Dario	2123 Pustonka	Damerower Werder
F	5821	DAGNE	1985	3214	Dario	4038 Daffine	Damerower Werder
F	6169	DARINKA	1986	3214	Dario	4038 Daffine	Damerower Werder
F	6363	DAJANKA	1987	5588	Dag	5332 Darina	Damerower Werder
F	6364	DAREIKE	1987	3214	Dario	4251 Dariane	Damerower Werder
M	6580	SPÄTZÜNDER	1988	6135	Sprenkel	5892 Sprata	Springe
F	7064	DANICA	1990	3214	Dario	5332 Darina	Damerower Werder
F	7069	DAREISA	1990	3214	Dario	3681 Dajana	Damerower Werder
F	7070	DARISSA	1990	3214	Dario	3452 Darling	Damerower Werder
M	7361	DAKIN	1991	6580	Spätzünder	5137 Darkmene	Damerower Werder
F	8370	DASA	1995	6580	Spätzünder	5137 Darkmene	Damerower Werder
F	8590	DAFFKA	1996	6411	Spieler	4576 Dahnka	Damerower Werder
F	8628	KUDINA	1996	6094	Kubo	7091 Kuxi	Kaiserslautern
M	8741	EGGEDMON	1997	6409	Springmann	5284 Egbonta	Hardehausen
F	8812	DALINE	1997	6580	Spätzünder	5332 Darina	Damerower Werder
F	9001	DAMONA	1998	6411	Spieler	7070 Darissa	Damerower Werder
F	9179	KUGARI	1999	6094	Kubo	7573 Kurina	Kaiserslautern
F	9374	DAMANDA	2000	6580	Spätzünder	8812 Daline	Damerower Werder
F	9375	DALANDA	2000	6411	Spieler	7070 Darissa	Damerower Werder
M	9564	DA...	2001	6580	Spätzünder	7064 Danica	Damerower Werder
F	9565	DANIKA	2001	7361	Dakin	8590 Daffka	Damerower Werder
F	9566	DAMONIKA	2001	6580	Spätzünder	5332 Darina	Damerower Werder
M	9568	DAKOBUS	2001	7361	Dakin	7069 Dareisa	Damerower Werder
F	9569	DANATA	2001	8741	Eggedmon	7070 Darissa	Damerower Werder
M	9570	DAAKS	2001	8741	Eggedmon	8628 Kudina	Damerower Werder
M	9571	DAMMANTO	2001	6580	Spätzünder	6363 Dajanka	Damerower Werder
F	9572	DAWATA	2001	8741	Eggedmon	8370 Dasa	Damerower Werder
M	9573	DALO	2001	8741	Eggedmon	8812 Daline	Damerower Werder
F	9574	DAVE	2001	8741	Eggedmon	5821 Dagne	Damerower Werder
Damp. Gutsverwaltung Damp							
M	8963	KRULL	1998	7309	Numero	4079 Krina	Nindorf, Lüneburger Heide

Spis wszystkich żyjących żubrów na dzień 31 grudnia 2001 r.

1	2	3	4	5	6	7
Dortmund. Tierpark Dortmund						
F	4661	DIPPE	1980	3462	Dieter	3463 Dietlinde Dortmund
F	6057	DITTI	1986	3462	Dieter	4216 Dina Dortmund
F	8348	DIANDRA	1995	6683	Dingo	4661 Dippe Dortmund
M	9213	DIRT 99/1	1999	6683	Dingo	7891 Dirte Dortmund
M	9418	DIRT 00/3	2000	8123	Diabolo	7890 Dietlinde Dortmund
M	9615	DIRT 01/3	2001	8123	Diabolo	4661 Dippe Dortmund
Duisburg. Zoo Duisburg A.G.						
M	5113	SPRUXATUS	1982	1992	Pucal	3254 Spruxa Springe
F	5477	DINA II	1983	3462	Dieter	3463 Dietlinde Dortmund
F	6479	DUNJA	1987	5113	Spruxatus	2632 Durabella Duisburg
F	6682	DUSCHKA	1988	5113	Spruxatus	2506 Dulca Duisburg
F	6921	DURPA	1989	5113	Spruxatus	2506 Dulca Duisburg
F	8582	DUNOVA	1996	5113	Spruxatus	6921 Durpa Duisburg
F	9205	DULCA	1999	5113	Spruxatus	6921 Durpa Duisburg
F	9325	DULLA	2000	5113	Spruxatus	5477 Dina II Duisburg
M	9420	DUPLO	2000	5113	Spruxatus	6682 Duschka Duisburg
*Eberswalde. Dr. Ch. Baugatz						
F	9188	THOARA	1999	7041	Orion	7163 Zwetschke Gera
M	9189	THORSTEN	1999	7041	Orion	6992 Lina Gera
Eberswalde-Finow. Tierpark Eberswalde-Finow						
F	8112	FIABEL	1994	3676	Tinnef	3674 Timuretta Eberswalde-Finow
M	8327		1995	6060	Iltek	5686 Laube Fürstenwalde
F	8684	FINNY-ALEX	1996	3676	Tinnef	3674 Timuretta Eberswalde-Finow
Edertal-Affoldern. Hessisches Forstamt Edertal						
M	5546	ELIAS	1984	4395	Zander	3920 Zaunkönigin Sababurg
F	5797	ELLA	1985	3469	Elan	3728 Zarah Edertal-Affoldern
F	6370	ELSE	1987	3469	Elan	3728 Zarah Edertal-Affoldern
F	6657	ELEONORE	1988	3469	Elan	3920 Zaunkönigin Edertal-Affoldern
F	8147	ELVIRA	1994	5546	Elias	6370 Else Edertal-Affoldern
M	8991	TEMODIUS	1998	7626	Teoderich	5009 Tendula Weilburg
Eulbach. Franz Grafzu Erbach-Erbach						
M	7120	SPRECHER	1990	6135	Sprenkel	5111 Spinne Springe
F	7609	ERBBLÜTE	1992	6384	Erolt	6945 Erbelle Eulbach
F	8553	ERBTANTE	1996	7120	Sprecher	7315 Erbine Eulbach
F	8826	ERBFICHTE	1997	7120	Sprecher	7609 Erbblüte Eulbach
F	9321	ERBTOCHTER	2000	7120	Sprecher	7609 Erbblüte Eulbach
M	9323	ERBJUNGE	2000	7120	Sprecher	8553 Erbtante Eulbach
M	9575	ERBHERR	2001	7120	Sprecher	7609 Erbblüte Eulbach
F	9576	ERBLADY	2001	7120	Sprecher	8553 Erbtante Eulbach
Farchau. Kreis Herzogtum Lauenburg						
F	7563	ZUKARIN	1992	5330	Tixel	4160 Zuara Schwerin
F	8004	ZUSA	1994	5330	Tixel	7042 Zula Schwerin
F	8005	ZUFALLA	1994	5330	Tixel	4160 Zuara Schwerin
M	8703	FLINT	1997	5893	Spartakus	5531 Florania Farchau
F	9324	FLUTI	2000	8703	Flint	5531 Florania Farchau
M	9503	FLEMMING	2001	8703	Flint	7563 Zukarin Farchau

List of all living European bison on 31 December 2001

1	2	3	4	5	6	7	
M	9504	FLERC	2001	8703	Flint	8005 Zufalla	Farchau
M	9527	FLAUSCHER	2001	8703	Flint	8004 Zusa	Farchau
*Freisen. Horst Broszeit							
F	8793	STU 2	1997	7593	Nolan	7846 Dane	Stuttgart
F	8972	STU 3	1998	7593	Nolan	7594 Noblesse	Stuttgart
Fürstenwalde. Heimattiergarten Fürstenwalde							
F	5686	LAUBE	1984	4298	Lauck	2612 Lesanka	Cottbus
F	5820	DAMIRA	1985	3214	Dario	3680 Danuta	DamerowerWerder
M	6607	LAUSCHER	1988	4298	Lauck	3212 Lausche	Cottbus
M	9629		2001	6607	Lauscher	5820 Damira	Fürstenwalde
Gackebach. Wild- und Freizeitpark Westerwald, Peter Opitz							
F	5415	FARINA	1983	3497	Fabian	2370 Notita	Hanau
*Gansheim. M. Kirmer							
F	8663		1996	7593	Nolan	7594 Noblesse	Stuttgart
F	8802	WILHELMINE	1997	5863	Wasja	6036 Warina	Wismar
F	8907	WILMA	1998	5863	Wasja	6395 Fieber	Wismar
Gera. Tierpark Gera							
F	6992	LINA	1989	4835	Laumo	3987 Linda	Leipzig
M	7041	ORION	1990	5849	Europa	5612 Orsina	Chemnitz
F	7163	ZWETSCHKE	1990	4081	Zwerg	4536 Lauda	Hirschfeld
F	9303	THEKLA	2000	7041	Orion	7163 Zwetschke	Gera
M	9304	THOR	2000	7041	Orion	6992 Lina	Gera
F	9593	THEBEA	2001	7041	Orion	6992 Lina	Gera
Gotha. Tierpark Gotha							
F	6878		1989	5560	Bambel	4041 Darena	Gotha
M	8676	RAMUS	1996	6501	Rasmus	6224 Thea	Stendal
F	9285		1999	8676	Ramus	6878	Gotha
Gross Viegeln. W. Grieger							
F	9379	DAMENIE	2000	6580	Spätzünder	7064 Danica	Damerower Werder
Groß Schönebeck. Wildpark Schorfheide GmbH							
F	5111	SPINNE	1982	1992	Pucal	2658 Spreta	Springe
F	5352	SPINNERIN	1983		Bison bonasus	4745 Pozytywka II	Białowieża
F	5892	SPRATA	1985	5041	Kapral	4745 Pozytywka II	Springe
M	6135	SPRENKEL	1986	5041	Kapral	3882 Kamina	Springe
F	7118	SPRINGMAUS	1990	6135	Sprenkel	5352 Spinnerin	Springe
M	8372	DASCHEK	1995	6411	Spieler	6169 Darinka	Damerower Werder
Hanau. Wildpark "ALTE FASANERIE"							
F	5106	FRIGGA	1982	4007	Prefekt	3998 Beryl	Frankfurt am Main
F	5231	FAUNA	1982	2198	Jericho	2370 Notita	Hanau
M	5950	FABRIZIUS	1985	3497	Fabian	3021 Fanny	Hanau
F	6168	FAHME	1986	3497	Fabian	2370 Notita	Hanau
F	6623	FRASANA	1988	4007	Prefekt	5106 Frigga	Frankfurt am Main
F	8795	FATIMA	1997	5232	Falke	6168 Fahme	Hanau
M	8796	FAISAL	1997	5232	Falke	5106 Frigga	Hanau

Spis wszystkich żyjących żubrów na dzień 31 grudnia 2001 r.

1	2	3	4	5	6	7		
M	9263	FALCO	1999	5950	Fabrizius	6623	Frasana	Hanau
F	9264	FANTASIA	1999	5950	Fabrizius	5106	Frigga	Hanau
M	9265	FAUST	1999	5950	Fabrizius	6168	Fahme	Hanau
F	9318	FALKA	2000	5950	Fabrizius	5106	Frigga	Hanau
Hardehausen. Staatliches Forstamt Bad Driburg								
F	5052	EGELLA	1982	3224	Egypter	1842	Egga	Hardehausen
F	8026	EGGEGIRL	1994	6409	Springmann	5776	Egadora	Hardehausen
M	8188	KROMO	1994	5362	Krimi	4079	Krina	Nindorf, Lüneburger Heide
F	8527	EGGENIXE	1996	6409	Springmann	5776	Egadora	Hardehausen
F	8739	EGGEPERLE	1997	6409	Springmann	5776	Egadora	Hardehausen
F	8740	EGGEHEXE	1997	6409	Springmann	5052	Egella	Hardehausen
F	8912	EGGEELFE	1998	6409	Springmann	5776	Egadora	Hardehausen
F	8960	EGGEDAME	1998	6409	Springmann	5284	Egbonta	Hardehausen
M	9165	EGGEWICHTEL	1999	8188	Kromo	8061	Eggenymphe	Hardehausen
F	9166	EGLAJA	1999	8188	Kromo	5776	Egadora	Hardehausen
M	9167	EGILMAR	1999	8188	Kromo	5052	Egella	Hardehausen
M	9338	EGRON	2000	8188	Kromo	8061	Eggenymphe	Hardehausen
M	9339	EGWART	2000	8188	Kromo	4837	Egintrud	Hardehausen
F	9562	EGJE	2001	8188	Kromo	8026	Eggegirl	Hardehausen
M	9563	EGINARDO	2001	8188	Kromo	8527	Eggenixe	Hardehausen
Hellenthal. Wildgehege Hellenthal								
F	9201	SPASTORIA	1999	6362	Danzo	7885	Spontane	Springe
M	9202	SPERBER	1999	6362	Danzo	6575	Spumante	Springe
Hirschfeld. Tierpark Hirschfeld								
F	7439	ZWINGE	1991	4081	Zwerg	5687	Zwiebel	Hirschfeld
M	7803	ZWIRBEL	1993	4081	Zwerg	5687	Zwiebel	Hirschfeld
F	9017	THUNA	1998	7041	Orion	7163	Zwetschke	Gera
F	9018	THIRA	1998	7041	Orion	6992	Lina	Gera
M	9309	ZWOTAN	2000	7803	Zwirbel	7439	Zwinge	Hirschfeld
F	9589	ZWOLLI	2001	7803	Zwirbel	9017	Thuna	Hirschfeld
Homburg/Efze. Tierpark Knüll								
F	8402	FABRICIA	1995	5950	Fabrizius	5231	Fauna	Hanau
M	9055	SPATEL	1998	6362	Danzo	7885	Spontane	Springe
F	9510	KÜRINA	2001	8374	Sputo	8402	Fabricia	Homburg/Efze
Hundshaupten. Wildgehege Hundshaupten, von Pölnitzsche Verwaltung								
F	4168	HERMINE	1978	2365	Hedo	2646	Nora	München, Hellabrunn
F	5959	GUDILA II	1985	4495	Helferich	4168	Hermine	Hundshaupten
F	8110	NOVA	1994	5810	Polip II	4665	Nofretete	Nürnberg
Isselburg. Biotopwildpark „Anholter Schweiz“								
M	8254	EGGEHELD	1995	6409	Springmann	6327	Egirata	Hardehausen
F	8255	EGANA	1995	6409	Springmann	4837	Egintrud	Hardehausen
F	8267	EGLANA	1995	6409	Springmann	5052	Egella	Hardehausen
M	9076		1998	8254	EGGEHELD	8267	Eglana	Isselburg
F	9077		1998	8254	EGGEHELD	8255	Egana	Isselburg
M	9515		2001	8254	EGGEHELD	8267	Eglana	Isselburg

List of all living European bison on 31 December 2001

1	2	3	4	5	6	7
Johannismühle. Wildpark Johannismühle						
F	8371	DAHOA	1995	7361 Dakin	7069 Dareisa	Damerower Werder
F	8593	DAMARIS	1996	6580 Spätzünder	5137 Darkmene	Damerower Werder
M	8595	DARIEL	1996	6411 Spieler	3681 Dajana	Damerower Werder
M	9242	JOHANN	1999	8595 Dariel	8371 Dahoa	Johannismühle
F	9311	JOHANNA	2000	8595 Dariel	8593 Damaris	Johannismühle
Kaiserslautern. Stadtverwaltung Kaiserslautern						
M	6094	KUBO	1986	3000 Kurt	3232 Kura	Kaiserslautern
F	7091	KUXI	1990	6094 Kubo	3478 Kula	Kaiserslautern
F	7092	KUGI	1990	6094 Kubo	3232 Kura	Kaiserslautern
F	7573	KURINA	1992	6094 Kubo	6616 Kuna	Kaiserslautern
M	9314	KUDARO	2000	6094 Kubo	7091 Kuxi	Kaiserslautern
F	9315	KUSI	2000	6094 Kubo	7092 Kugi	Kaiserslautern
M	9583	KUABO	2001	6094 Kubo	7091 Kuxi	Kaiserslautern
Karlsruhe. Zoologischer Garten Karlsruhe						
F	6293	XANDRIA	1987	4666 Xares II	2364 Xanthippe	Karlsruhe
M	7575	XARIM	1992	6137 Heros	6294 Xandora	Karlsruhe
F	8742	XANTA	1997	7575 Xarim	6293 Xandria	Karlsruhe
F	9155	XADIRA	1999	7575 Xarim	6293 Xandria	Karlsruhe
F	9221	EULE	1999	5158 Wasto	5157 Waschma	Chemnitz,T.
Kiel. Landeshauptstadt Kiel						
F	7933	KIRA	1993	6226 Hollunder	5479 Ki...	Kiel
M	9104	KIRST	1999	8197 Holly	5479 Kim	Kiel
F	9307	FLAJA	2000	8703 Flint	7563 Zukarin	Farchau
Kleve. Verein Tiergartene. V.						
F	8289	DU...	1995	5113 Spruxatus	5477 Dina II	Duisburg
M	9052	SPARGEL	1998	6362 Danzo	6576 Spirale	Springe
Köln. A. G. Zoologischer Garten Köln						
F	5887	XALA	1985	4666 Xares II	4530 Xania II	Karlsruhe
F	6103	TERPSICHORE	1986	3251 Faulpelz	5009 Tendula	Weilburg
F	6655	RICARDA	1988	5834 Freiburg	4218 Rita	Köln
F	6656	RIEKE	1988	5834 Freiburg	2668 Pokrasa	Köln
F	6849	RIA	1989	5834 Freiburg	4218 Rita	Köln
F	6850	RIMINI	1989	5834 Freiburg	6103 Terpsichore	Köln
F	7428	RIVALIN	1991	5834 Freiburg	5887 Xala	Köln
F	7610	RIKSCHA	1992	5834 Freiburg	4218 Rita	Köln
Königsmark. Dr. Jürgen Peters						
F	9153	KRILLE	1999	7309 Numero	6883 Kristel	Nindorf, Lüneburger Heide
F	9159	ZAGARD	1999	6408 Spürsinn	6595 Zadruga	Sababurg Sababurg
F	9162	ZAGEN	1999	6408 Spürsinn	8181 Zabronza	
Kronberg. Opel-Zoo. Freigehege für Tierforschung. V						
F	4435	OPERETTE	1979	3481 Hello	3238 Hedda II	Kronberg
M	5119	OPEL	1982	3481 Hello	3238 Hedda II	Kronberg

Spis wszystkich żyjących żubrów na dzień 31 grudnia 2001 r.

1	2	3	4	5	6	7
Leipzig. Wildpark Leipzig						
M	7825	CVART	1993	3197	Sicak	6110 Cvora Chomutov
F	7877	LIVIANE	1993	4835	Laumo	5537 Lisa Leipzig
Lohberg. Bayerwald Tierpark Lohberg						
F	8547	DIRT 96/1	1996	6683	Dingo	4661 Dippe Dortmund
F	8549	DIRT 96/3	1996	6683	Dingo	7890 Dirt 93/1 Dortmund
M	8614	IN...	1996	5196	Ingram	7896 Indra Innsbruck
F	9400	LOBERGA	2000	8614	In...	8549 Dirt 96/3 Lohberg
F	9401	LOBURGA	2000	8614	In...	8547 Dirt 96/1 Lohberg
*Ludwigshafen. Stadtverwaltung-Grünflächenamt						
M	6146	LYKAS	1986	5098	Pfennig	4236 Xanthia II Ludwigshafen
F	7795	LYTRA	1993	6146	Lykas	6581 Lydia Ludwigshafen
F	8269	LYCAENA	1995	6146	Lykas	6581 Lydia Ludwigshafen
F	9243	LY...	1999	6146	Lykas	7795 Lytra Ludwigshafen
F	9244	LY...	1999	6146	Lykas	8269 Lycaena Ludwigshafen
München, Hellabrunn . Münchener Tierpark, HellabrunnAG						
F	7166	HEBERTA	1990	2647	Norbert	4646 Hellona München, Hellabrunn
F	7167	HENOLA	1990	2647	Norbert	2646 Nora München, Hellabrunn
F	8406	HEKLA	1995	7434	Hedon	7167 Henola München, Hellabrunn
M	8583	NOAH	1996	5810	Polip II	6566 Posepna Nürnberg
F	8639	HELENIKA	1996	7434	Hedon	7167 Henola München, Hellabrunn
F	8707	HEDONIA	1997	7434	Hedon	7166 Heberta München, Hellabrunn
M	9470	HE...	2000	8583	Noah	7167 Henola München, Hellabrunn
F	9471	HE...	2000	8583	Noah	8639 Helenika München, Hellabrunn
M	9472	HE...	2000	8583	Noah	7166 Heberta München, Hellabrunn
F	9518	HE...	2001	8583	Noah	8406 Hekla München, Hellabrunn
M	9519	HE...	2001	8583	Noah	8707 Hedonia München, Hellabrunn
*Münster. Westfälischer Zoologischer Garten Münster GmbH						
F	5283	ABINE	1983	2359	Rubin	4173 Pfeife Bayerischer Wald
F	5597	WERNGARD	1984	4757	Uro	3008 Wega Münster
M	7359	DANJUK	1991	6580	Spätzünder	5332 Darina Damerower Werder
F	9468	WE...	2000	7359	Danjuk	5283 Abine Münster
Neandertal. Naturschutzverein Neandertal						
F	7031	NUBA	1990	5027	Ripper	5466 Riga Neandertal
M	7372	KROKO	1991	5362	Krimi	3012 Krönchen Nindorf, Lüneburger Heide
F	8702	NUTELLA	1997	7372	Kroko	6560 Nussy Neandertal
F	9032	NUGANA	1998	7372	Kroko	5466 Riga Neandertal

List of all living European bison on 31 December 2001

1	2	3	4	5	6	7
*Neumarkt. Bundesverband für Urrindschutz						
F	5596	WEIHE	1984	4757	Uro	3009 Wette Münster
M	5720		1984	Bison bonasus	Bison bonasus	Gangelt
F	7274	JUKI	1991	5720	5596 Weihe	Jülich
F	8046	JULI	1994	5720	5596 Weihe	Jülich
M	8265	JURO	1995	5720	7274 Juki	Jülich
F	8266	JUBA	1995	5720	5596 Weihe	Jülich
Neumünster. Tierpark Neumünster						
M	5543	HORST	1984	4687	Krokus	3721 Horte Neumünster
F	7716	HORA	1992	4687	Krokus	4934 Hostess Neumünster
F	8365	DABRINA	1995	6580	Spätzünder	5332 Darina Damerower Werder
M	8860	HONKY	1997	5543	Horst	7716 Hora Neumünster
Neuruppin. Heimattierpark der Stadt Neuruppin						
F	5136	DATTEL	1982	1868	Puginał II	3453 Dahlie II Damerower Werder
M	8670		1996	6060	Iltek	5820 Damira Fürstenwalde
Nindorf, Lüneburger Heide. Wildpark Lüneburger Heide Tietz KG						
F	4079	KRINA	1977	2375	Spurdel	2201 Silenka Nindorf, Lüneburger Heide
F	6622	KRISPI	1988	5362	Krimi	5144 Kreuzotter Nindorf, Lüneburger Heide
F	6883	KRISTEL	1989	5362	Krimi	5146 Kröte Nindorf, Lüneburger Heide
M	7309	NUMERO	1991	5027	Ripper	6600 Zährte Neandertal
F	8268	EGA	1995	6409	Springmann	5284 Egbonta Hardehausen
F	8747	KRANICH	1997	7309	Numero	3012 Krönchen Nindorf, Lüneburger Heide
M	9353	KRASS	2000	7309	Numero	8268 Ega Nindorf, Lüneburger Heide
F	9577	KRYPTONIA	2001	7309	Numero	6622 Krispi Nindorf, Lüneburger Heide
M	9578	KRYPTON	2001	7309	Numero	6883 Kristel Nindorf, Lüneburger Heide
F	9579	KRISTAL	2001	7309	Numero	8747 Kranich Nindorf, Lüneburger Heide
F	9580	KRIMHILD	2001	7309	Numero	8268 Ega Nindorf, Lüneburger Heide
F	9581	KREOLA	2001	7309	Numero	4079 Krina Nindorf, Lüneburger Heide
Nürnberg. Tiergarten Nürnberg						
F	6566	POSEPNA	1988	4861	Posąg	3540 Poślubna Smardzewice
F	9230	NOHEMI	1999	5810	Polip II	6566 Posepna Nürnberg
M	9231	NOCCO	1999	5810	Polip II	5388 Nostra Nürnberg
F	9434	NOVARTIS	2000	5810	Polip II	6566 Posepna Nürnberg
M	9435	NOGA	2000	5810	Polip II	5388 Nostra Nürnberg
F	9582	NO...	2001	5810	Polip II	6566 Posepna Nürnberg
Perleberg. Tierpark Perleberg						
F	8655	KRÜMEL	1996	7309	Numero	7918 Kristi Nindorf, Lüneburger Heide
M	9354	RAMEK	2000	6501	Rasmus	6224 Thea Stendal

Spis wszystkich żyjących żubrów na dzień 31 grudnia 2001 r.

1	2	3	4	5	6	7
M	9473		2000	8657	Kronprinz	8655 Krümel Perleberg
Pforzheim. Wildpark Pforzheim						
M	3493	PFRÖPF	1975	2129	Puklon	1695 Puniata Pforzheim
F	3494	PFINZ	1975	2129	Puklon	1356 Plaga Pforzheim
F	5286	PFANNE	1983	3493	Pfropf	3494 Pfinz Pforzheim
F	7820	PFORZHEIM	1993	3493	Pfropf	4172 Pflingstrose Pforzheim
M	8332	PFAFFE	1995	3493	Pfropf	5286 Pfanne Pforzheim
M	8333	PFEILER	1995	3493	Pfropf	4172 Pflingstrose Pforzheim
M	8334	PFERCH	1995	3493	Pfropf	3494 Pfinz Pforzheim
F	9443	BÄLLADONNA	2000	8596	Dax	8192 Weser Bernburg
Rostock. Zoologischer Garten						
F	7044	WAGLA	1990	4629	Walo	3458 Waage Rostock
F	8066	WARONA	1994	4629	Walo	7045 Wansti Rostock
M	8330	WA 40	1995	4629	Walo	7286 Wandel Rostock
F	8672	WA 44	1996	4629	Walo	7045 Wansti Rostock
Saarbrücken. Landeshauptstadt Saarbrücken						
F	7046	IKO	1990	5355	Spiritus	5126 Ikarus Saarbrücken
F	8335	IKEA	1995	5355	Spiritus	7046 Iko Saarbrücken
M	9456	SPIRUS	2000	8097	Spricker	6869 Dastoria Springe
*Sababurg. Tierpark Sababurg						
F	6088	ZAPELLA	1986	4395	Zander	2962 Primule Sababurg
M	6408	SPÜRSINN	1987	4457	Spratzer	3254 Spruxa Springe
F	6595	ZADRUGA	1988	4395	Zander	2962 Primule Sababurg
F	7033	ZARETE	1990	4395	Zander	5793 Zalandra III Sababurg
F	7036	ZAVENA	1990	4395	Zander	6088 Zapella Sababurg
F	7375	ZAKA	1991	4395	Zander	3729 Zariza Sababurg
F	8181	ZABRONZA	1994	6408	Spürsinn	6578 Sprode Sababurg
F	8749	ZARETANA	1997	6408	Spürsinn	7033 Zarete Sababurg
F	9347	ZAKARLA	2000	6408	Spürsinn	7375 Zaka Sababurg
F	9348	ZABERTA	2000	6408	Spürsinn	8181 Zabronza Sababurg
M	9350	ZADIETRICH	2000	6408	Spürsinn	6595 Zadruga Sababurg
Schopfheide-Gerbach. Pflüger						
F	9215	DIRT99/3	1999	6683	Dingo	6057 Ditti Dortmund
Schwerin. Zoologischer Garten						
F	7042	ZULA	1990	5330	Tixel	3355 Zuzanna Schwerin
M	8627	ZUGERD	1996	5330	Tixel	7042 Zula Schwerin
Sils. Wild- und Wanderpark Sils						
F	6117	FRANCONIA	1986	4007	Prefekt	3998 Beryl Frankfurt am Main
F	6119	FRIEDERICKE	1986	4007	Prefekt	5106 Frigga Frankfurt am Main
Springe. Staatliches Forstamt Saupark						
F	5548	SPRINATA	1984	4457	Spratzer	2657 Sprina Springe
F	5550	SPRUXANA	1984	4457	Spratzer	3254 Spruxa Springe
F	5891	SPÄTE	1985	4457	Spratzer	3254 Spruxa Springe
M	6362	DANZO	1987	3214	Dario	5331 Davia Damerower Werder
F	6575	SPUMANTE	1988	4457	Spratzer	5550 Spruxana Springe
F	6576	SPIRALE	1988	4457	Spratzer	5891 Spate Springe

List of all living European bison on 31 December 2001

1	2	3	4	5	6	7	
F	6869	DASTORIA	1989	3214	Dario	4251 Dariane	Damerower Werder
F	7117	SPRITE	1990	4457	Spratzer	5891 Späte	Springe
M	7882	SPAGAT	1993	6362	Danzo	6576 Spirale	Springe
F	7884	SPELUNKE	1993	4457	Spratzer	5891 Späte	Springe
F	7885	SPONTANE	1993	6362	Danzo	6575 Spumante	Springe
M	8097	SPRICKER	1994	4457	Spratzer	5548 Sprinata	Springe
F	8377	SPUTA II	1995	4457	Spratzer	5550 Spruxana	Springe
F	8668	SPRITZGURKE	1996	6589	Dakan	5891 Späte	Springe
F	9051	SPÄTLESE	1998	6589	Dakan	7884 Spelunke	Springe
F	9053	SPARTE	1998	6362	Danzo	6575 Spumante	Springe
F	9054	SPHINX	1998	6589	Dakan	6869 Dastoria	Springe
M	9195	SPONTO	1999	6362	Danzo	6576 Spirale	Springe
F	9196	SPALTE	1999	6589	Dakan	5891 Späte	Springe
F	9199	SPELZE	1999	6589	Dakan	7884 Spelunke	Springe
F	9200	SPUCKE	1999	6589	Dakan	7117 Sprite	Springe
F	9457	SPONTA	2000	7882	Spagat	6576 Spirale	Springe
M	9459	SPURTER	2000	8097	Spricker	5548 Sprinata	Springe
M	9461	SPROSSO	2000	7882	Spagat	6575 Spumante	Springe
M	9622	SPECK	2001	8097	Spricker	6869 Dastoria	Springe
M	9623	SPEIS	2001	8097	Spricker	8666 Springflut	Springe
M	9624	SPENAX	2001	8097	Spricker	8668 Spritzgurke	Springe
M	9625	SPUK	2001	7882	Spagat	7885 Spontane	Springe
M	9626	SPERLING	2001	8097	Spricker	8377 Sputa II	Springe
M	9627	SPITZWEG	2001	8097	Spricker	9051 Spätlese	Springe
M	9628	SPURTKÖNIG	2001	7882	Spagat	6575 Spumante	Springe
Stangerode. Manfred Nordmann							
F	8551	LINKA	1996	4835	Laumo	7877 Liviane	Leipzig
F	9111	LINDA	1999	7825	Cvart	8551 Linka	Leipzig
F	9378	DASTRA	2000	6411	Spieler	8370 Dasa	Damerower Werder
M	9444	BÄFRIED	2000	8596	Dax	7755 Egfrieda	Bernburg
M	9458	SPRINTER II	2000	8097	Spricker	8377 Sputa II	Springe
F	9511	LISAI	2001	7825	Cvart	8551 Linka	Leipzig
F	9512	LIRA	2001	7825	Cvart	7877 Liviane	Leipzig
Stendal. Tiergarten Stendal							
F	6224	THEA	1986	3397	Kar	4610 Licana	Gera
M	6501	RASMUS	1987	4713	Rene	4714 Rebecka	Stendal
M	9590	RADEK	2001	6501	Rasmus	6224 Thea	Stendal
Stralsund. Tierpark Stralsund							
F	7562	STRELA	1992	6689	Fiko	5175 Recarda	Stralsund
F	8029	STRONGA	1994	6689	Fiko	5175 Recarda	Stralsund
M	8366	DAMON	1995	6580	Spätzünder	6363 Dajanka	Damerower Werder
M	9305	STRACHO	2000	8366	Damon	7562 Strela	Stralsund
F	9528	STRANKA	2001	8366	Damon	7562 Strela	Stralsund
F	9529	STRINE	2001	8366	Damon	8029 Stronga	Stralsund
Straubing. Tiergarten der Stadt Straubing							
F	4868	DISSI	1981	3462	Dieter	4216 Dina	Dortmund
M	7816	NOSTI	1993	5810	Polip II	4665 Nofretete	Nürnberg
F	8561	WEIGELIE	1996	7359	Danjuk	5597 Werngard	Münster
M	9415	STA...	2000	7359	Danjuk	8561 Weigelie	Münster

Spis wszystkich żyjących żubrów na dzień 31 grudnia 2001 r.

1	2	3	4	5	6	7	
Ströhen. Naturtierpark Ströhen							
F	7890	DIETLINDE	1993	6683	Dingo	4661 Dippe	Dortmund
M	8123	DIABOLO	1994	6683	Dingo	4661 Dippe	Dortmund
F	8349	DINKA	1995	6683	Dingo	6057 Ditti	Dortmund
F	9613	DIRT0 1/1	2001	8123	Diabolo	7890 Dietlinde	Dortmund
M	9614	DIRT0 1/2	2001	8123	Diabolo	8349 Dinka	Dortmund
*Stuttgart. WILHELMIA Zoologisch-botanischer Garten							
M	7593	NOLAN	1992	5810	Polip II	5388 Nostra	Nürnberg
F	7594	NOBLESSE	1992	5810	Polip II	6566 Posepna	Nürnberg
F	7846	DANE	1993	6580	Spätzünder	5137 Darkmene	Damerower Werder
Suhl. Tierpark Suhl							
M	6618	ILKO	1988	4254	Repkow	3907 Ilona	Suhl
F	8652	THURA	1996	7041	Orion	7163 Zwetschke	Gera
F	9291	HEIDE	1999	8583	Noah	7167 Henola	München, Hellabrunn
M	9516	IL...	2001	6618	Ilko	8652 Thura	Suhl
Vahrendorf. Hochwild Schutzpark Schwarze Berge							
M	7341	SPÄTHERBST	1991	6135	Sprenkel	5352 Spinnerin	Springe
F	8131	DACHTEL	1994	6411	Spieler	3681 Dajana	Damerower Werder
F	8594	DANGA	1996	6580	Spätzünder	7064 Danica	Damerower Werder
F	9005	VALERIA	1998	7341	Spätherbst	8131 Dachtel	Vahrendorf
M	9310	VAWA	2000	7341	Spätherbst	8131 Dachtel	Vahrendorf
*Waldshut. Wild- und Freizeitpark Bodanrück							
M	5411	AMADEUS	1983	4527	Amor	3006 Hekuba	Waldshut
F	5622	AMELIE	1984	4527	Amor	4239 Amala	Waldshut
F	7674	AMANDA II	1992	5411	Amadeus	5622 Amelie	Waldshut
F	7794	AMIELLE	1993	5411	Amadeus	5622 Amelie	Waldshut
F	8030	AMBRA	1994	5411	Amadeus	5622 Amelie	Waldshut
Weilburg. Wildpark Tiergarten Weilburg							
F	5195	TENNE	1982	3251	Faulpelz	4017 Tenaja	Weilburg
F	6646	TEKLA	1988	3251	Faulpelz	2371 Nogat	Weilburg
M	7626	TEODERICH	1992	3251	Faulpelz	4017 Tenaja	Weilburg
F	8552	TESA	1996	7626	Teoderich	6646 Tekla	Weilburg
F	8711	TERRINE	1997	7626	Teoderich	5195 Tenne	Weilburg
M	9113	TENDER	1999	7626	Teoderich	6646 Tekla	Weilburg
F	9412	TELZA	2000	7626	Teoderich	5195 Tenne	Weilburg
Weißewarte. Wildpark Weißewarte							
M	7169	RANEK	1990	4713	Rene	6224 Thea	Stendal
M	7623	BÄCKER	1992	5179	Bär	3438 Ledka	Bernburg
F	7624	BÄRBEL	1992	5179	Bär	5387 Bälle	Bernburg
F	7638	KRAMBAMBULI	1992	5362	Krimi	6883 Kristel	Nindorf, Lüneburger Heide
F	8873		1997	7169	Ranek	7624 Bärbel	Weißewarte
F	9280	RAJA	1999	6501	Rasmus	6224 Thea	Stendal
Weißkirchen. Wildpark Weißkirchen-Rappweiler							
F	5475	KITTI	1983		Bison bonasus	Bison bonasus	Kiel

List of all living European bison on 31 December 2001

1	2	3	4	5	6	7	
F	6998		1989	4193	Kufus	5475 Kitti	Weißkirchen
M	7819	IKONON	1993	5355	Spiritus	7046 Iko	Saarbrücken
Wismar. Heimattierpark Wismar							
M	5863	WASJA	1985	4629	Walo	3458 Waage	Rostock
F	6036	WARINA	1986	4629	Walo	3458 Waage	Rostock
F	6391	ZUANA II	1987	5330	Tixel	3355 Zuzanna	Schwerin
F	8992	WIKKI	1998	5863	Wasja	6391 Zuana II	Wismar
F	9255	WIRANA	1999	5863	Wasja	6395 Fieber	Wismar
M	9256	WITEK	1999	5863	Wasja	6036 Warina	Wismar
F	9586	WISPY	2001	5863	Wasja	6391 Zuana II	Wismar

GREAT BRITAIN

Bekesbourne. The John Aspinall ZOO Parks and Gardens.

F	5255	IZADORA	1982	2117	Pusztan	3746 Emmell	Bekesbourne
F	6291	IZABEZA	1987	5730	Iza	3746 Emmell	Bekesbourne
F	7369	IZAEBEE	1991	6077	Glencoe	5255 Izadora	Bekesbourne
F	8400	IZELDA	1995	6077	Glencoe	5255 Izadora	Bekesbourne
M	8710	AGAKAN	1997	7844	Dasek	7851 Dama	Ahaus
M	9439	IZLINGTON	2000	8710	Agakan	6291 Izabeza	Bekesbourne
F	9440	IZVARA	2000	8710	Agakan	8400 Izelda	Bekesbourne
F	9441	IZUMO	2000	8710	Agakan	5255 Izadora	Bekesbourne
F	9442	IZEEBO	2000	8710	Agakan	7369 Izaebee	Bekesbourne

Kincraig. Highland Wildlife Park

F	4170	GLEN AFFRIC	1978	2533	Pomorin	2618 Korona	Kincraig
M	5102	GWYNORO	1982	2837	Gwalor	3266 Lofa	Great Witchingham
F	6415	GWEN	1987	5102	Gwynoro	4430 Gwylla	Great Witchingham
M	6812	IZGONE	1989	5730	Iza	5255 Izadora	Bekesbourne
M	7604	GLEN EINICH	1992	4171	Glen orrin	4170 Glen affric	Kincraig
F	7710	PG-PATSY	1992	6812	Izgone	6552 Glen shee	Cumbernauld
M	7909	PG-PAUL	1993	6812	Izgone	6552 Glen shee	Cumbernauld
F	8155	GLEN FESHIE	1994	4171	Glen orrin	6415 Gwen	Kincraig
M	8156	GLEN TROMIE	1994	4171	Glen orrin	4170 Glen affric	Kincraig
M	8526	GLEN RIO	1996	6821	Glen tanar	6415 Gwen	Kincraig
F	9006	GLEN ORD	1998	7004	Glen cannich	6415 Gwen	Kincraig
F	9007	GLEN FARCLAS	1998	7004	Glen cannich	8155 Glen feshie	Kincraig
F	9233	GLEN CLOVA	1999	7604	Glen einich	6415 Gwen	Kincraig
M	9390	GLEN AVON	2000	7604	Glen einich	8155 Glen feshie	Kincraig

Port Lympne. The John Aspinall ZOO Parks and Gardens.

M	6376	IZABARNEY	1987	5730	Iza	5255 Izadora	Bekesbourne
F	8078	HYACINTH	1994	7132	Izberry	6557 Izabel	Port Lympne

Whipsnade. Whipsnade Wild Animal Park

F	6332	LOMA	1987	3264	Lovelace	2839 Lomi	Whipsnade
F	6335	LOSITA	1987	3264	Lovelace	3513 Lola	Whipsnade
M	7772	LOALL	1993	6141	Woburn	6335 Losita	Whipsnade
F	8142	LOTISHA	1994	6141	Woburn	5075 Lomara	Whipsnade
F	8391	LOTUS	1995	6141	Woburn	6335 Losita	Whipsnade
F	8612	LOSETTA	1996	7772	Loall	6332 Loma	Whipsnade

Spis wszystkich żyjących żubrów na dzień 31 grudnia 2001 r.

	1	2	3	4	5	6	7
HUNGARY							
*Győr. Xantus Janos Allatkert							
F	6930	CVENA	1989	4329	Sivoš	2964	Silica Chomutov
M	7100	CVAL	1990	4329	Sivoš	6110	Cvora Chomutov
Sóstó-Gyógyfürdő. Sóstói Kulturpark							
F	8563	WENDY	1996	7359	Danjuk	5283	Abine Münster
M	8978	WEGWEISER	1998	7359	Danjuk	5283	Abine Münster
F	9078	WELEDA	1998	7359	Danjuk	5597	Werngard Münster
M	9469	WE...	2000	7359	Danjuk	8563	Wendy Münster
IRELAND							
Carrigtwohill. Fota Wildlife Park Ltd.							
M	8840	BOSTON	1997	5935	Storm II	6154	Avella Borås
F	8984	SK...	1998	8174	Knott	5402	Stogun Höör
ITALY							
Bussolengo. Parco Natura Viva							
F	5084	HELLINA	1982	2647	Norbert	3887	Kalla München, Hellabrunn
M	5085	HENNING	1982	2647	Norbert	3982	Pogodynka München, Hellabrunn
F	7713	ITAKA	1992	5085	Henning	5086	Hellita Bussolengo
F	7714	ITTINA	1992	5085	Henning	5084	Hellina Bussolengo
M	9272	IT...	1999	5085	Henning	5084	Hellina Bussolengo
F	9273	IT...	1999	5085	Henning	7713	Itaka Bussolengo
F	9274	IT...	1999	5085	Henning	7714	Itina Bussolengo
M	9454	IT...	2000	5085	Henning	7713	Itaka Bussolengo
M	9455	IT...	2000	5085	Henning	7714	Itina Bussolengo
*Grunwald. Zoo Grunwald							
F	8193	ITALA	1994	5085	Henning	5084	Hellina Bussolengo
M	8392	ITALO	1995	5085	Henning	5084	Hellina Bussolengo
*Pasquale.							
F	8797	ITACA	1997	5085	Henning	5084	Hellina Bussolengo
M	8798	ITTY	1997	5085	Henning	7713	Itaka Bussolengo
F	8799	ITA	1997	5085	Henning	7714	Itina Bussolengo
*Roma. Zoological Garden of Rome							
F	4162	URABELLA	1978	1801	Urs	3320	Urania Bern
M	5850	GORKY	1985	4283	Gesell	3995	Duisy Novara
*Teverina. Parco Faunistico							
F	6928	GORA	1989	4283	Gesell	3995	Duisy Novara
JAPAN							
Chiba. Chiba Zoological Park							
M	4694	GERO	1980	3360	Du...	2996	Hille Gelsenkirchen

List of all living European bison on 31 December 2001

1	2	3	4	5	6	7
Kyoto. Kyoto Municipal Zoo						
M	4914	KYOZO	1981	2543	Plutar	2541 Putra Kyoto
F	5410	KYOSHU	1983	5197		3750 Kyoko Kyoto
LITHUANIA						
Kaunas. Lietuvos Zoologijos Sodas						
M	8148		1994	6458	Mushketer II	5658 Murella Tallin
F	8150	GITĖ	1994	6734	Gimas	6732 Girbaitė Panevėžys-Pašilių Stumbrynas
Panevėžys-Pašilių Stumbrynas. Panevėžio Mišku Uredija						
F	6732	GIRBAITĖ	1981	2171	Motok	2299 Mot'ka PANEVĖŽYS-PASILIŲ STUMBRYNAS
M	7173	GIKAS	1990	6733	Gilpas	6732 Girbaitė Panevėžys-Pašilių Stumbrynas
F	7174	GILPA	1990	6733	Gilpas	6731 Giraitė Panevėžys-Pašilių Stumbrynas
F	7443	GIVA	1991	6733	Gilpas	6730 Gi... Panevėžys-Pašilių Stumbrynas
M	7709	GIGIS	1992	5762	Gimtasis	5761 Gimtoji Panevėžys-Pašilių Stumbrynas
F	7903	GI...	1989		Bison bonasus	Bison bonasus PANEVĖŽYS-PASILIŲ STUMBRYNAS
F	8149	GIPĖ	1994	6734	Gimas	6731 Giraitė Panevėžys-Pašilių Stumbrynas
F	8508	GIRMĖ	1996	6734	Gimas	7443 Giva Panevėžys-Pašilių Stumbrynas
F	8509	GIRZE	1996	6744	Gimas	7903 Gisa Panevėžys-Pašilių Stumbrynas
F	9062	GIPERA	1998	7173	Gikas	7903 Gisa Panevėžys-Pašilių Stumbrynas
M	9063	GILYS	1998	7173	Gikas	8149 Gipė Panevėžys-Pašilių Stumbrynas
F	9480	GILDA	2000	8209	Cvrnk	8149 Gipė Panevėžys-Pašilių Stumbrynas
M	9481	GIMAS	2000	8209	Cvrnk	7443 Giva Panevėžys-Pašilių Stumbrynas
M	9482	GIBONAS	2000	8209	Cvrnk	7174 Gilpa Panevėžys-Pašilių Stumbrynas
F	9483	GILĖ	2000	8209	Cvrnk	8508 Girmė Panevėžys-Pašilių Stumbrynas
F	9484	GIRNELĖ	2000	8209	Cvrnk	7903 Gisa Panevėžys-Pašilių Stumbrynas
NETHERLANDS						
Amsterdam. Royal Zoological Society "Natura Artis Magistra"						
F	7636	KREOLE	1992	5362	Krimi	3012 Krönchen Nindorf, Lüneburger Heide
M	7642	DUDO	1992	5113	Spruxatus	5477 Dina II Duisburg
F	8196	SNOANNA	1994	3405	Kameleon	6612 Arcilla Hilvarenbeek

Spis wszystkich żyjących żubrów na dzień 31 grudnia 2001 r.

1	2	3	4	5	6	7	
M	9284	ARJAN	1999	7642	Dudo	7636 Kreole	Amsterdam
M	9411	ARDIDO	2000	7642	Dudo	7636 Kreole	Amsterdam
F	9501	ARDIANE	2001	7642	Dudo	8196 Snoanna	Amsterdam
*Hilvarenbeek. Safaripark Beekse Bergen							
F	6609	ARGOLIDE	1988	5514	Poleszak	Bison bonasus	Amsterdam
F	6612	ARCILLA	1988	5514	Poleszak	Bison bonasus	Amsterdam
M	7924	SNIERLACK	1993	3405	Kameleon	6609 Argolide	Hilvarenbeek
Lelystad. Natuurpark Lelystad							
F	4425	ARIETTA	1979	3406	Kanton	3407 Kabaletta	Amsterdam
F	4841	ARACHNE	1981	3406	Kanton	3407 Kabaletta	Amsterdam
F	5292	ARANA	1983	3406	Kanton	3407 Kabaletta	Amsterdam
F	5294	ARTESA	1983	3406	Kanton	3408 Kantaryda	Amsterdam
F	5523	ARGINE	1984	3406	Kanton	3407 Kabaletta	Amsterdam
F	5524	ARMELINE	1984	3406	Kanton	4622 Ardente	Amsterdam
F	5526	ARNICA	1984	3406	Kanton	4425 Arietta	Amsterdam
F	5788	AROA	1985	3406	Kanton	4622 Ardente	Amsterdam
M	7591	POMYK	1992	6343	Podsluch	6481 Pola	Poznań
F	7870	NL-3	1993		Bison bonasus	Bison bonasus	Lelystad
F	8034	NL-4	1994		Bison bonasus	Bison bonasus	Lelystad
F	8602	NL-11	1996	7591	Pomyk	5526 Arnica	Lelystad
F	8607	NL-16	1996	7591	Pomyk	7870 NI-3	Lelystad
F	9428	NL-39	2000	7591	Pomyk	7870 NI-3	Lelystad
M	9429	NL-40	2000	7591	Pomyk	5788 Aroa	Lelystad
M	9432	NL-43	2000	7591	Pomyk	8034 NI-4	Lelystad
M	9433	NL-44	2000	7591	Pomyk	8602 NI-11	Lelystad
NORWAY							
Kristiansands. Kristiansands Dyrepark ASA							
F	6434	STONIKA	1987	3975	Popek	4293 Storild	Stockholm
F	8688		1996	6322	Knopfler	6434 Stonika	Kristiansands
F	9486		2000	6322	Knopfler	6434 Stonika	Kristiansands
F	9620		2001	6322	Knopfler	6434 Stonika	Kristiansands
POLAND							
Białowieża. Białowiecki Park Narodowy							
F	5855	POLOPIRYNA	1985	4746	Podkomorzy	3751 Pomona	Białowieża
F	6125	PODNIĘBNA	1986	4746	Podkomorzy	4954 Polonika	Białowieża
F	6128	POLICZNA	1986	3967	Polor	3042 Pomarańcza	Białowieża
M	6605	POMOCNY	1988	3967	Polor	5350 Pomocna	Białowieża
M	7122	PODNIĘBNY	1990	3967	Polor	6125 Podniebna	Białowieża
F	7380	PODANA	1991	4746	Podkomorzy	5155 Polenta	Białowieża
F	7381	POSTURA	1991	5348	Pomet	6128 Policzna	Białowieża
F	7384	PODLEGLA	1991	5348	Pomet	6127 Poczesna	Białowieża
F	7386	POSTAWA	1991	3967	Polor	6125 Podniebna	Białowieża
M	7751	PODRÓŻNIK	1993	4630	Pograf	5802 Posoczna	Smardzewice
F	7843	PODDANA	1993	6605	Pomocny	5855 Polopiryra	Białowieża
F	8079	POWOJA	1994	6605	Pomocny	5349 Pomara	Białowieża
F	8319	POMOLOGIA	1995	6605	Pomocny	5855 Polopiryra	Białowieża
F	8567	POLWITA	1996	7122	Podniebny	7381 Postura	Białowieża

List of all living European bison on 31 December 2001

1	2	3	4	5	6	7		
F	8568	PONTYJKA	1996	7122	Podniebny	7384	Podległa	Białowieża
F	8944	POKRYWKA	1998	7122	Podniebny	7843	Poddana	Białowieża
F	8945	POKUTNA	1998	7122	Podniebny	7381	Postura	Białowieża
F	8946	PODPAŁKA	1998	6960	Posejdon II	8316	Poligrafia	Białowieża
F	8947	POSZLAKA	1998	6960	Posejdon II	7383	Pogłoska	Białowieża
M	8949	POWIEW II	1998	7122	Podniebny	7384	Podległa	Białowieża
F	8951	POCHODNA	1998	6960	Posejdon II	6603	Poprawa	Białowieża
M	9169	POLSPAN	1999	6605	Pomocny	6125	Podniebna	Białowieża
F	9170	POMYLKA II	1999	7251	Popiwek	6128	Policzna	Białowieża
F	9171	POZYCJA II	1999	6605	Pomocny	8567	Polwita	Białowieża
F	9172	PODLASIANKA II	1999	6605	Pomocny	5349	Pomara	Białowieża
F	9173	POWOJNA	1999	7122	Podniebny	8079	Powoja	Białowieża
M	9175	POBORCA	1999	7122	Podniebny	7843	Poddana	Białowieża
M	9402	PORANNY	2000	Bison	bonusus	7386	Postawa	Białowieża
M	9403	PODLASEK	2000	6605	Pomocny	7380	Podana	Białowieża
M	9538	POLITYK	2001	7122	Podniebny	6128	Policzna	Białowieża
F	9539	POMROKA	2001	6605	Pomocny	5855	Polopiryna	Białowieża
F	9540	POSPOLITA	2001	7122	Podniebny	7843	Poddana	Białowieża
M	9541	POWOJNIK	2001	7122	Podniebny	8079	Powoja	Białowieża
F	9542	POSTA	2001	7122	Podniebny	7386	Postawa	Białowieża
M	9543	PORION	2001	6605	Pomocny	8567	Polwita	Białowieża
F	9544	PODLASKA	2001	6605	Pomocny	8568	Pontyjka	Białowieża
F	9545	PODBIELSKA	2001	7751	Podróżnik	8319	Pomologia	Białowieża
M	9546	PODATNIK	2001	6605	Pomocny	7380	Podana	Białowieża
F	9547	POLEGLA	2001	7122	Podniebny	7384	Podległa	Białowieża
Białystok. Miejskie Przedsiębiorstwo Zieleni - Akcent Zoo								
M	9101	KACPER	1997	Bison	bonusus	Bison	bonusus	PUSZCZA BORECKA
F	9102	KAWKA II	1996	Bison	bonusus	Bison	bonusus	PUSZCZA BORECKA
Bydgoszcz. Leśny Park Kultury i Wypoczynku								
F	4278	POWOLINA	1978	3040	Polarny	3524	Podwyżka	Międzyzdroje
F	5149	POWABNA II	1982	3536	Plar	3763	Pomorzanka	Międzyzdroje
F	6319	POLONIA	1987	4132	Kapiszon	4278	Powolina	Bydgoszcz
M	7762	PODKASANIEC	1993	4738	Pozorny	6909	Polka II	Warszawa
Gdańsk-Oliwa. Miejski Ogród Zoologiczny Wybrzeża								
M	6891	POMOST II	1989	5841	Pogodek	5149	Powabna II	Bydgoszcz
F	8020	POKRUSA	1994	5699	Polmir	5300	Poetica	Gołuchów
F	8788	POMPA	1997	6891	Pomost II	6074	Kata	Gdańsk-Oliwa
M	9128	PORYK	1999	6891	Pomost II	6074	Kata	Gdańsk-Oliwa
F	9129	PODZIAŁKA	1999	6891	Pomost II	8020	Pokrusa	Gdańsk-Oliwa
M	9549	POMIDOR	2001	6891	Pomost II	8020	Pokrusa	Gdańsk-Oliwa
Gołuchów. Ośrodek Kultury Leśnej								
F	6561	POKUSA III	1988	4631	Pomost	4732	Polana III	Gołuchów
F	6818	POCIECHA II	1989	4631	Pomost	4732	Polana II	Gołuchów
F	7537	PODRYWKA	1992	4631	Pomost	6561	Pokusa III	Gołuchów
M	8275	POMERUS	1995	6875	Pogrom III	5851	Poisaura	Międzyzdroje
M	9360	POMYSLEK	2000	8275	Pomerus	6818	Pociecha II	Gołuchów
M	9520	POWIERNIK	2001	8275	Pomerus	7537	Podrywka	Gołuchów

Spis wszystkich żyjących żubrów na dzień 31 grudnia 2001 r.

1	2	3	4	5	6	7	
M	9522	PODGON	2001	8275	Pomerus	6561 Pokusa III	Gołuchów
Kadzidłowo. Park Dzikich Zwierząt							
M	8325	POWAR	1995	4738	Pozorny	4928 Plonka	Warszawa
M	8564	POLUSIO	1996	4738	Pozorny	6909 Polka II	Warszawa
Katowice. Śląski Ogród Zoologiczny							
F	8532	POUFNA	1996	5699	Polmir	6818 Pocięcha II	Gołuchów
F	8533	POLUBOWNA	1996	5699	Polmir	6561 Pokusa III	Gołuchów
M	9030	POLDER	1998	8081	Postal	7561 Pokrzywnica	Łódź
Leszno. Miejski Zakład Zieleni							
M	5804	PORPLES	1985	3294	Pleso	3979 Poradna	Pszczyna
F	8905	POJĘTNA	1998	5804	Porples	6830 Pliryńna	Leszno
Łódź. Miejski Ogród Zoologiczny							
F	7561	POKRZYWNICA	1992	4630	Pograf	6070 Pokrzywa II	Smardzewice
F	8022	KALDA	1994	7053	Kaktus II	3890 Kanasta	Łódź
M	8081	POSTAL	1994	6605	Pomocny	6125 Podniebna	Białowieża
M	9134	PO...	1999	8081	Postal	8022 Kalda	Łódź
M	9548	POWOJ	2001	9030	Polder	8022 Kalda	Łódź
Międzyzdroje. Woliński Park Narodowy							
F	5851	POISAURA	1985	3536	Plar	4739 Podanka	Międzyzdroje
M	7764	POTRZOS	1993	4630	Pograf	6070 Pokrzywa II	Smardzewice
F	8530	POCAHONTAS	1996	6875	Pogrom III	7754 Posłanka	Międzyzdroje
F	8902	POPITKA	1998	6875	Pogrom III	8031 Poleczka	Międzyzdroje
M	8903	POLARIS	1998	6875	Pogrom III	5851 Poisaura	Międzyzdroje
F	9106	POWIZYTA	1999	6875	Pogrom III	5851 Poisaura	Międzyzdroje
F	9302	POLI	2000	7764	Potrzos	8530 Pocahontas	Międzyzdroje
F	9502	POKEMONKA	2001	7764	Potrzos	8902 Popitka	Międzyzdroje
M	9507	POKEMON	2001	7764	Potrzos	8530 Pocahontas	Międzyzdroje
Niepołomice. Ośrodek Hodowli Żubrów							
F	6678	POLGALA	1988	5072	Pochodny	3277 Porąbka	Niepołomice
M	7015	POLANT	1990	5072	Pochodny	5151 Polpuszcza	Niepołomice
F	7016	POLISKA	1990	5072	Pochodny	5554 Pleda	Niepołomice
F	7017	POLOTA	1990	5072	Pochodny	3537 Polsylwa	Niepołomice
F	7298	POLKASIA	1991	5072	Pochodny	3534 Potoczna	Niepołomice
F	7582	POLMEGA	1992	5699	Polmir	5809 Polwa	Niepołomice
F	7766	POLRA	1993	5699	Polmir	5151 Polpuszcza	Niepołomice
F	8040	POLIKSENA	1994	6855	Popiel II	3537 Polsylwa	Niepołomice
F	8041	POLHYMIA	1994	6855	Popiel II	5151 Polpuszcza	Niepołomice
M	8295	POLATLAS	1995	6855	Popiel II	6677 Polbryza	Niepołomice
F	8296	POLROKSA	1995	6855	Popiel II	6678 Polgala	Niepołomice
F	8535	POLA II	1996	6855	Popiel II	5529 Pozorna	Niepołomice
F	8536	POLNA II	1996	6855	Popiel II	5554 Pleda	Niepołomice
F	8720	POLNUTKA	1997	6855	Popiel II	7016 Poliska	Niepołomice
M	8722	POLANEK	1997	6855	Popiel II	5554 Pleda	Niepołomice
M	8725	POLNIP	1997	6855	Popiel II	5809 Polwa	Niepołomice
M	8726	POLD III	1997	6855	Popiel II	6678 Polgala	Niepołomice
F	8931	POLANNA	1998	7767	Polarnik	6678 Polgala	Niepołomice
M	9135	POLSTER II	1999	7767	Polarnik	8535 Pola II	Niepołomice

List of all living European bison on 31 December 2001

1	2	3	4	5	6	7		
M	9136	POLDER	1999	7767	Polarnik	8536	Polna II	Niepołomice
F	9137	POLWENA	1999	7767	Polarnik	5809	Polwa	Niepołomice
F	9138	POLARNA IV	1999	7767	Polarnik	7017	Polota	Niepołomice
F	9139	POLSAWA	1999	7767	Polarnik	7298	Polkasia	Niepołomice
M	9140	POLDAW	1999	7767	Polarnik	7016	Poliska	Niepołomice
M	9370	POLSTACH II	2000	7767	Polarnik	8041	Polhymia	Niepołomice
Poznań. Wielkopolski Park Zoologiczny								
M	6343	PODSLUCH	1987	4631	Pomost	4732	Polana II	Gołuchów
F	6481	POLA	1987	4631	Pomost	4427	Polyanna	Gołuchów
F	8276	POLINKA	1995	5699	Polmir	6818	Pociecha II	Gołuchów
Pszczyna. Ośrodek Hodowli Żubrów w Pszczynie-Jankowicach								
F	7789	PODPÓRKA	1993	5307	Planus	4276	Podpinka	Pszczyna
F	8306	POLIWIĄ	1995	6832	Poważnik	4930	Plota	Pszczyna
F	8308	PONTKA	1995	6832	Poważnik	6827	Ponita	Pszczyna
F	8540	PLISTA	1996	6625	Plotnik	6831	Plisna	Pszczyna
M	8541	PLODUR	1996	6834	Plud	4930	Plota	Pszczyna
F	8544	PLATURA	1996	6834	Plud	7050	Platora	Pszczyna
F	8714	PODPINIA	1997	6625	Plotnik	7789	Podpórka	Pszczyna
F	8719	PLUGONKA	1997	7615	Plemny	5528	Pludka	Pszczyna
M	8908	RAMON	1998	6501	Rasmus	6224	Thea	Stendal
F	8938	POWARA	1998	6834	Plud	7788	Porawa	Pszczyna
M	8940	PLAWIANT	1998	6834	Plud	6055	Plawna	Pszczyna
F	9142	POLITYKA	1999	7615	Plemny	6827	Ponita	Pszczyna
F	9143	PLASTYKA	1999	6834	Plud	6055	Plawna	Pszczyna
F	9144	POŚLICA	1999	6834	Plud	7789	Podpórka	Pszczyna
F	9148	POTAWA	1999	8056	Plaron	7788	Porawa	Pszczyna
M	9362	POLITYK	2000	8056	Plaron	6827	Ponita	Pszczyna
M	9363	PLEMIEL	2000	8541	Plodur	8544	Platura	Pszczyna
F	9364	POSTUNIA	2000	8056	Plaron	8305	Postatnia	Pszczyna
F	9365	PORCJA	2000	8056	Plaron	8308	Pontka	Pszczyna
M	9366	POWIAŁ	2000	8541	Plodur	7789	Podpórka	Pszczyna
F	9367	POLUCJA	2000	8056	Plaron	8306	Poliwia	Pszczyna
M	9368	PLISZAJ	2000	8056	Plaron	8540	Plista	Pszczyna
M	9369	PORAWAN	2000	8541	Plodur	7788	Porawa	Pszczyna
M	9532	PONIDUR	2001	8541	Plodur	6827	Ponita	Pszczyna
M	9533	POSTÓJ II	2001	8056	Plaron	8305	Postatnia	Pszczyna
F	9534	PORZDŃA	2001	8541	Plodur	7789	Podpórka	Pszczyna
M	9535	POPON	2001	8056	Plaron	8714	Podpinia	Pszczyna
M	9536	PONTEK	2001	8056	Plaron	8308	Pontka	Pszczyna
M	9537	POLEJ	2001	8056	Plaron	8306	Poliwia	Pszczyna
Smardzewice. Ośrodek Hodowli Żubrów								
F	6070	POKRZYWA II	1986	4129	Kabir	3541	Podwójna	Smardzewice
M	6570	POLLUKS	1988	5072	Pochodny	5151	Polpuszcza	Niepołomice
F	6854	POPIELICA II	1989	4630	Pograf	3039	Pompea	Smardzewice
F	7752	POŻWIĘRKA	1993	4861	Posąg II	6569	Poczwarzka II	Smardzewice
F	7753	POKRZEWKA	1993	4861	Posąg II	6854	Popielica II	Smardzewice
F	8292	PODRZUTKA	1995	6308	Pogan	6070	Pokrzywa II	Smardzewice
F	8575	POŻYWKĄ	1996	6568	Początek	7289	Posucha II	Smardzewice
M	8576	PORĘCZYCIEL	1996	6568	Początek	5802	Posoczna	Smardzewice
F	8577	POŻYCZKA	1996	6568	Początek	6070	Pokrzywa II	Smardzewice
F	8578	POLISENA	1996	6568	Początek	6569	Poczwarzka II	Smardzewice

Spis wszystkich żyjących żubrów na dzień 31 grudnia 2001 r.

1	2	3	4	5	6	7		
F	8579	POLEWKA II	1996	6570	Polluks	6854	Popielica II	Smardzewice
F	8728	PODWŁADNA	1997	6570	Polluks	7752	Poświerka	Smardzewice
M	8729	PODRZUT	1997	6570	Polluks	7289	Posucha II	Smardzewice
F	8730	POSTRZELONA	1997	6570	Polluks	7753	Pokrzewka	Smardzewice
F	8933	POKARDA	1998	6570	Polluks	6070	Pokrzywa II	Smardzewice
F	8935	POLESZKA	1998	6570	Polluks	5802	Posoczna	Smardzewice
M	8936	POWAT	1998	6570	Polluks	6854	Popielica II	Smardzewice
M	9130	PODOBAS	1999	6570	Polluks	7752	Poświerka	Smardzewice
F	9131	POSPAŁA	1999	6570	Polluks	8292	Podrzutka	Smardzewice
F	9132	POWŁOKA	1999	6570	Polluks	7753	Pokrzewka	Smardzewice
M	9133	PODROSTEK	1999	6570	Polluks	7289	Posucha II	Smardzewice
F	9358	POKLĄSKWA	2000	6570	Polluks	6070	Pokrzywa II	Smardzewice
M	9359	POCIOTEK	2000	6570	Polluks	6854	Popielica II	Smardzewice
F	9530	POSTÓJKA	2001	6570	Polluks	8575	Pożywka	Smardzewice
M	9531	POSTÓJ	2001	6570	Polluks	7289	Posucha II	Smardzewice
Toruń. Ogród Zoobotaniczny								
M	8105	POŚLIZG	1994	5841	Pogodek	4278	Powolina	Bydgoszcz
F	8566	POLEWKA	1996	6891	Pomost II	6074	Kata	Gdańsk-Oliwa
Warszawa. Miejski Ogród Zoologiczny								
F	6909	POLKA II	1989	4738	Pozorny	4928	Plonka	Warszawa
M	8851	POTER	1997	4738	Pozorny	6909	Polka II	Warszawa
M	8942	POKRAKA	1998	4738	Pozorny	6909	Polka II	Warszawa
M	8943	POR II	1998	4738	Pozorny	4928	Plonka	Warszawa
F	9259	PORA II	1999	4738	Pozorny	6909	Polka II	Warszawa
Wrocław. Miejski Ogród Zoologiczny								
F	9126	POCHODNA	1999	8275	Pomerus	7537	Podrywka	Gołuchów
F	9476	KAMMORA	2000		Bison bonasus	Bison bonasus		NADLEŚNICTWO WAŁCZ
PORTUGAL								
*Avintes. Parque Biológico Municipal								
M	8790	DURKAN	1997	5113	Spruxatus	5477	Dina II	Duisburg
Brava. Socieda de Agricolada Brava								
F	7676	ESPUMOSA	1992	6339	Arlequino	6123	Esvalot	Barcelona
F	8680		1996	5711	Esbaldit	7676	Espumosa	Brava
F	8712		1997	5711	Esbaldit	7676	Espumosa	Brava
F	8923		1998	5711	Esbaldit	7676	Espumosa	Brava
F	9275		1999	8525	Arie	Bison bonasus		Brava
REPUBLIC OF SOUTH AFRICA								
*Pretoria. National Zoological Gardens of SA Pretoria								
F	7392	PZAB	1991	6344	Poklon II	6394	Polana IV	Pretoria
F	8701	PZAB III	1997	6344	Poklon II	7392	Pzab	Pretoria
RUMANIA								
*București. Gradina Zoologica București								
M	6729	ROBOT	1988	5329	Tiffke	3068	Rovena	București

List of all living European bison on 31 December 2001

1	2	3	4	5	6	7
*Hațeg. Parcul de Vânătoare Hațeg						
M	4583	ROȘANU	1979	2593	Romica	3119 Rovena II Hațeg
F	6216	RONA	1986	4583	Roșanu	4997 Romanița Hațeg
F	6388	ROMINA	1987	4583	Roșanu	4997 Romanița Hațeg
M	6999	ROMI	1989	4583	Roșanu	4997 Romanița Hațeg
RUSSIA						
*Bol'sherech'e. Zoopark						
M	6209	MUZYKANT	1986	2902	Merak	4788 Muzetta Moskva
M	7145	MURAT II	1990	6209	Muzykant	5930 Musa Bol'sherech'e
Ivanovo. Zoopark						
F	7702	MUKHA III	1992	3832	Muzon	6698 Mulatka II St. Peterburg
F	7862	MUTATA	1993	3832	Muzon	6698 Mulatka II St. Peterburg
Kostromskaja Stancja.						
F	7412	MUSHHIRA	1991	2902	Merak	4788 Muzetta Moskva
*Krasnojarsk. Zoopark						
M	5229	MUREK	1982	2902	Merak	3110 Muravija Moskva
F	5951	MUSAGETA	1985	2902	Merak	2859 Puranka Moskva
Lipeck. Zoopark						
M	9185	MEKRAS	1999	7693	Mesharom	5913 Metra Okskij zapovednik
F	9487	MU...	2000	7150	Muzhik	6698 Mulatka II St. Peterburg
Okskij zapovednik.						
M	5642	MUSHTABEL'	1984	4198	Avel	2911 Mushhirka Prioksko-Terrasnyj zapovednik
F	5908	MEJAVA	1985	2709	Mercatel'	4058 Medjanica Okskij zapovednik
F	5913	METRA	1985	3831	Mushat	4308 Mediana Okskij zapovednik
F	6187	MUSHKETKA	1986	3105	Mukashhir	4791 Musana Prioksko-Terrasnyj zapovednik
F	6446	MERFA	1987	4052	Menuet	4063 Metrika Okskij zapovednik
F	6879	FERONA	1989	3670	Felda	5873 Fetish Helsinki
F	7684	MERPA	1992	5642	Mushtabel'	6184 Metiola Okskijzapovednik
M	7685	METRUD	1992	5417	Mesjamu	6187 Mushketka Okskijzapovednik
F	7688	MENADA	1992	6465	Merol'd	6446 Merfa Okskij zapovednik
M	8760	ME-MARKO	1997	5642	Mushtabel'	5908 Mejava Okskij zapovednik
F	8761	MEMAJA	1997	7693	Mesharom	7404 Meuza Okskij zapovednik
F	8763	METROSHKA	1997	7685	Metrud	7684 Merpa Okskij zapovednik
F	8771	EULALIA	1997	5158	Wasto	5157 Waschma Chemnitz, T.
M	8982	WURIN	1998	7106	Urillo	7432 Urbina Winterthur
F	8988	URINA	1998	7164	Risiko	6634 Luta Bern
F	9002	FEISHA	1998	8344	Stoopid	7836 Fega II Helsinki
M	9003	FECHIO	1998	8344	Stoopid	7543 Fetina Helsinki
F	9028	MUZANNA	1998	5225	Mukhadzhir	6715 Mutena Prioksko-Terrasnyj zapovednik
F	9043	MEL'MA	1998	5642	Mushtabel'	5908 Mejava Okskij zapovednik
F	9046	MESHILKA	1998	7685	Metrud	7684 Merpa Okskij zapovednik
F	9182	MEASHKA	1999	5642	Mushtabel'	5908 Mejava Okskij zapovednik
M	9385	MERKATOR	2000	7693	Mesharom	7684 Merpa Okskij zapovednik

Spis wszystkich żyjących żubrów na dzień 31 grudnia 2001 r.

1	2	3	4	5	6	7	
F	9386	MELKAJA	2000	7693	Mesharom	6446 Merfa	Okskijj zapovednik
F	9558	MEGORA	2001	7685	Metrud	6187 Mushketka	Okskijj zapovednik
M	9559	MERLIN	2001	7685	Metrud	6879 Ferona	Okskijj zapovednik
Park Toksovo.							
M	8168	MUKAR	1994	7150	Muzhik	6698 Mulatka II	St. Peterburg
Prioksko-Terrasnyjj zapovednik.							
M	6191	MURMUR	1986	3349	Muran II	4071 Murajjka	Prioksko-Terrasnyjj zapovednik
F	6706	MUZABELLA	1988	3105	Mukashhir	2905 Muzykantsa	Prioksko-Terrasnyjj zapovednik
F	6715	MUTENA	1988	4198	Avel	2911 Mushhirka	Prioksko-Terrasnyjj zapovednik
F	6979	MOZAIKA	1989	4069	Mont	5644 Moskovitka	Prioksko-Terrasnyjj zapovednik
F	7858	MURINKAII	1993	6191	Murmur	6706 Muzabella	Prioksko-Terrasnyjj zapovednik
F	7861	MUZHENIKA	1993	6462	Mukkaver	6715 Mutena	Prioksko-Terrasnyjj zapovednik
F	8621	MUKHARKA	1996	5225	Mukhadzhir	6715 Mutena	Prioksko-Terrasnyjj zapovednik
F	8622	MUZAVRA	1996	6191	Murmur	6979 Mozaika	Prioksko-Terrasnyjj zapovednik
F	8625	MUDZHARA	1996	5225	Mukhadzhir	4557 Muravella	Prioksko-Terrasnyjj zapovednik
M	8667	SPIESSBART	1996	6589	Dakan	5550 Spruxana	Springe
F	8738	WULAWA	1997	7106	Urillo	6836 Wulka	Winterthur
M	8827	FELLOW	1997	6912	Stopolsky	5083 Fela	Helsinki
M	8841	SPORU	1997	6362	Danzo	6576 Spirale	Springe
M	8842	SPONTI	1997	6362	Danzo	6575 Spumante	Springe
M	8858	URAKI	1997	7164	Risiko	6634 Luta	Bern
M	8983	WUMAR	1998	7106	Urillo	7631 Urgea	Winterthur
F	9026	MOSKAL'KA	1998	6985	Moris	5644 Moskovitka	Prioksko-Terrasnyjj zapovednik
F	9029	MUKLENA	1998	6985	Moris	7858 Murinka II	Prioksko-Terrasnyjj zapovednik
M	9239	VAKANT	1999	7341	Spätherbst	8594 Danga	Vahrendorf
F	9462	MURIMORA	2000	6985	Moris	7858 Murinka II	Prioksko-Terrasnyjj zapovednik
M	9464	MUSTER	2000	6985	Moris	8621 Mukharka	Prioksko-Terrasnyjj zapovednik
M	9465	MORAV	2000	6985	Moris	6979 Mozaika	Prioksko-Terrasnyjj zapovednik
M	9466	MUTOS	2000	5225	Mukhadzhir	8622 Muzavra	Prioksko-Terrasnyjj zapovednik
F	9551	MULEDI	2001	8827	Fellow	6706 Muzabella	Prioksko-Terrasnyjj zapovednik
M	9552	MUSTANG	2001	5225	Mukhadzhir	8625 Mudzhara	Prioksko-Terrasnyjj zapovednik
M	9553	MUBORIK	2001	6985	Moris	7858 Murinka II	Prioksko-Terrasnyjj zapovednik

List of all living European bison on 31 December 2001

1	2	3	4	5	6	7	
M	9554	MOLAMOR	2001	6985	Moris	6979 Mozaika	Prioksko-Terrasnyjj zapovednik
M	9555	MUMMITON	2001	6985	Moris	6715 Mutena	Prioksko-Terrasnyjj zapovednik
M	9556	MUTUZ	2001	8827	Fellow	7861 Muzhenika	Prioksko-Terrasnyjj zapovednik
M	9557	MU'ABRIK	2001	8827	Fellow	8622 Muzavra	Prioksko-Terrasnyjj zapovednik
Rostov na Donu. Zoopark							
M	5216	MUZEJJ	1982	4315	Mukas	2905 Muzykantsa	Prioksko-Terrasnyjj zapovednik
F	7409	MUZEJKA	1991	5216	Muzejj	5222 Murabela	Rostov na Donu
F	9075	MULATKA III	1998	5216	Muzejj	7409 Muzejka	Rostov na Donu
Saransk. Zoopark							
M	9184	METODOR	1999	7685	Metrud	7688 Menada	Okskijj zapovednik
St. Peterburg. Zoopark							
F	6698	MULATKA II	1988	3832	Muzon	3108 Mustanka	St. Peterburg
M	7150	MUZHNIK	1990	3832	Muzon	3108 Mustanka	St. Peterburg
F	9621	MU...	2001	7150	Muzhnik	6698 Mulatka II	St. Peterburg
SLOVAK REPUBLIC							
Bratislava. Zoologicka zahrada							
M	6635	OSVALD	1988	4932	Cvok	2958 Lena	Ostrava
F	8804	PROZA II	1997	7587	Dirt 92/1	7396 Preska	Praha
F	9506	BT...	2001	6635	Osvald	8804 Proza II	Bratislava
*Košice. Zoologicka zahrada Košice							
M	7027	OSTAP	1990	4932	Cvok	2958 Lena	Ostrava
SPAIN							
*Barcelona. Parc Zoologic de Barcelona, SA							
F	4024	ESPINOS	1977	Bison bonasus	1428	Stolitta	Barcelona
F	4607	ESTUDIANTA	1980	Bison bonasus	4024	Espinos	Barcelona
F	5163	ESBALAIDA	1982	Bison bonasus	2690	Estanyol	Barcelona
F	6123	ESVALOT	1986	4606	Esbadoc	2690 Estanyol	Barcelona
F	6124	ESPLENDOR	1986	4606	Esbadoc	4024 Espinos	Barcelona
M	6339	ARLEQUINO	1987	5514	Poleszak	Bison bonasus	Amsterdam
F	6932	ESTACA	1989	4606	Esbadoc	5163 Esbalaida	Barcelona
M	6934	ESTOLA	1989	4606	Esbadoc	2690 Estanyol	Barcelona
F	7104	ESTER	1990	4606	Esbadoc	6123 Esvalot	Barcelona
M	7316	ESCAPE	1991	4606	Esbadoc	4024 Espinos	Barcelona
F	7678	ESTEL	1992	6339	Arlequino	4607 Estudianta	Barcelona
M	7889	ES...	1993	6339	Arlequino	6124 Esplendor	Barcelona
M	8114	ES...	1994	6339	Arlequino	6123 Esvalot	Barcelona
M	8116	ES...	1994	6339	Arlequino	7678 Estel	Barcelona
*Cabarceno. Parque de la Naturaleza de Cabarceno							
M	7293	POMPEJUSZ	1991	4631	Pomost	5300 Poetica	Gołuchów

Spis wszystkich żyjących żubrów na dzień 31 grudnia 2001 r.

1	2	3	4	5	6	7
F	7311	KAROLA	1990	Bison bonasus	Bison bonasus	PUSZCZA BIAŁOWIESKA
F	7312	KASSIS	1990	Bison bonasus	Bison bonasus	PUSZCZA BIAŁOWIESKA
F	8635	CANTINA	1996	7293 Pompejusz	2691 Manola	Cabarceno
M	8637	CANTOR	1996	7293 Pompejusz	7014 Polagia	Cabarceno
F	9059	CABARCENA	1998	7293 Pompejusz	7311 Karola	Cabarceno
M	9207	CABARCENO	1999	7293 Pompejusz	7312 Kassis	Cabarceno
F	9208	CANA	1999	7293 Pompejusz	7311 Karola	Cabarceno
F	9436	CANTURSA	2000	8637 Cantor	8635 Cantina	Cabarceno
M	9437	CANSINO	2000	8637 Cantor	7311 Karola	Cabarceno
Estepona. Parques de la Naturaleza Selwo, S.L.						
M	8737	ARGELOOS	1997	7642 Dudo	7636 Kreole	Amsterdam
M	8810	TIMON	1997	5135 Dandin	5587 Tilma II	Berlin, Tierpark
Jerez. Zoo Jerez						
M	4606	ESBADOC	1980	Bison bonasus	2690 Estanyol	Barcelona
F	8507	XARINA	1996	7575 Xarim	4887 Xamene II	Karlsruhe
M	9604		2001	4606 Esbadoc	8507 Xarina	Jerez
Madrid. Zoo de Madrid						
F	5473	MARINA	1983	1991 Putal	4328 Mariposa	Madrid
Piedrafia de Jaca. Parque Faunístico Pirineico						
F	9217	DIRT 99/5	1999	6683 Dingo	8349 Dinka	Dortmund
F	9417	DIRT 00/2	2000	8123 Diabolo	6057 Ditti	Dortmund

SWEDEN

Avesta. Avestapolarit AB Fastighet

F	5366	AVRUSSA	1983	4067 Mukron	3943 Avida	Avesta
F	5568	AVLOTTA	1984	4067 Mukron	3776 Avna	Avesta
F	6347	AVIKA	1987	4897 Aviso	5142 Avka	Avesta
F	6669	AVINNETTE	1988	4266 Kolos	5366 Avrusa	Avesta
F	6671	AVELINA	1988	5367 Avukron	4892 Aventura	Avesta
M	7040	KNAS	1990	5401 Stoke	3780 Stosja	Kolmården
F	7270	AVELIS	1991	4266 Kolos	5568 Avlotta	Avesta
M	7533	EGELBERT	1992	6409 Springmann	5284 Egbonta	Hardehausen
F	7550	AVMOR	1992	4266 Kolos	5568 Avlotta	Avesta
F	7777	AVMARI	1993	4266 Kolos	5568 Avlotta	Avesta
F	8011	AVRUNA	1994	5367 Avukron	6347 Avika	Avesta
M	8016	AVROY	1994	4266 Kolos	5568 Avlotta	Avesta
F	8286	AVCITA	1995	6644 Stoorm	6669 Avinnette	Avesta
F	8512	AVFINA	1996	5367 Avukron	6347 Avika	Avesta
F	8514	AVMANDA	1996	7040 Knas	7270 Avelis	Avesta
F	8733	AVNELLA	1997	6644 Stoorm	6671 Avelina	Avesta
F	8735	AVCILLA	1997	7040 Knas	7270 Avelis	Avesta
M	8909	AVMARK	1998	7040 Knas	7777 Avmari	Avesta
F	8921	AVBERGA	1998	6644 Stoorm	6669 Avinnette	Avesta
F	9118	AVEBETA	1999	7040 Knas	7550 Avmor	Avesta
F	9119	AVMEJA	1999	7040 Knas	7270 Avelis	Avesta
M	9127	AVPETER	1999	6644 Stoorm	6669 Avinnette	Avesta

List of all living European bison on 31 December 2001

1	2	3	4	5	6	7	
M	9168	AVSTUART	1999	6644	Stoorm	6671 Avelina	Avesta
M	9342	AVGRAN	2000	7040	Knas	7777 Avmari	Avesta
M	9343	AVPEKKA	2000	7040	Knas	7550 Avmor	Avesta
F	9513	AVMIMMI	2001	7040	Knas	8921 Avberga	Avesta
Borås. Borås Djurpark AB							
M	5935	STORM II	1985	3975	Popek	4004 Stovi	Stockholm
F	6154	AVELLA	1986	5367	Avukron	4892 Aventura	Avesta
F	6155	AVROSA	1986	4266	Kolos	4444 Aviola	Avesta
F	7867	BODINA	1993	5935	Storm II	6155 Avrosa	Borås
F	8505	BODIL	1996	5935	Storm II	6154 Avella	Borås
F	9449	BOANNA	2000	5935	Storm II	6155 Avrosa	Borås
F	9508	BO...	2001	5935	Storm II	7867 Bodina	Borås
F	9611	BO...	2001	5935	Storm II	6154 Avella	Borås
Eriksberg. Eriksberg Vilt-och Naturpark							
F	6586	ENVISA	1988	5005	Stova	5032 Enahanda	Eriksberg
F	7343	ENNA	1991	5731	Endoc	5169 Knottess	Eriksberg
M	8008	BOBBY	1994	5935	Storm II	6154 Avella	Borås
F	9107	EN 6	1999	8008	Bobby	6642 Ennui	Eriksberg
F	9477	EN 8	2000	8008	Bobby	6586 Envisa	Eriksberg
F	9478	EN 9	2000	8008	Bobby	7343 Enna	Eriksberg
F	9479	EN 10	2000	8008	Bobby	4045 Kniva	Eriksberg
M	9594	EN 11	2001	8008	Bobby	7343 Enna	Eriksberg
M	9595	EN 12	2001	8008	Bobby	6586 Envisa	Eriksberg
Höör. Stiftelsen Skanes Djurpark							
F	7640	SKARNA	1992	4945	Skarne	5402 Stogun	Höör
M	8174	KNOTT	1994	5401	Stoke	4528 Knalina	Kölmården
F	9288	STOCKHOLMS CAJSA	1999	6159	Averon	6157 Avisä	Stockholm
F	9289	STOCKHOLMS CHARLOTTA	1999	6159	Averon	6670 Aveda	Stockholm
M	9605	SK...	2001	8677	Stolt II	9288 Stockholms- cajsa	Stockholm, ur.-born:Höör
M	9606	SKATTE	2001	8174	Knott	7640 Skarna	Höör
*Lekeryd. Sunds Herrgard AB, Werner Wegele							
F	4528	KNALINA	1979	2872	Avalon	2078 Komtessa	Kölmården
F	8175	KNOSAN	1994	5401	Stoke	3780 Stosja	Kölmården
*Lycksele. Lycksele Djurpark							
M	7095	STORAX	1990	3975	Popek	2695 Avi	Stockholm
F	7168	SKARA	1990	4945	Skarne	5402 Stogun	Höör
F	8653	LYKKA	1996	7095	Storax	7168 Skara	Lycksele
*Örkelljunga. Bengts Gård							
F	9058	BONGA	1998	5935	Storm II	6154 Avella	Borås
M	9279	SK...	1999	8174	Knott	7640 Skarna	Höör
Stockholm. Stiftelsen Skansen							
F	6157	AVISA	1986	4897	Aviso	5142 Avka	Avesta
F	7922	SKARVA	1993	4945	Skarne	5402 Stogun	Höör
M	8677	STOLT II	1996	6159	Averon	4293 Storild	Stockholm

Spis wszystkich żyjących żubrów na dzień 31 grudnia 2001 r.

1	2	3	4	5	6	7	
F	9328	SKORPAN	2000	8174	Knott	7922 Skarva	Höör
F	9505	STOCKHOLMS ENYA	2001	8174	Knott	7922 Skarva	Höör, ur.-born: Stockholm
Vingåker. Skenäs Gård							
M	8280	EN 4	1995	6584	Ensam	4045 Kniva	Eriksberg

SWITZERLAND

Bern. Tierpark Dählhölzli Bern

F	5400	URAEA	1983	4677	Frieder	3320 Urania	Bern
F	6634	LUTA	1988	4165	Granit	2557 Bagatelle	Langnau
M	7164	RISIKO	1990	5834	Freiburg	4218 Rita	Köln
F	8138	URSULA II	1994	4677	Frieder	6634 Luta	Bern
F	8632	URANA	1996	4677	Frieder	5400 Uraea	Bern
F	9451	UR...	2000	7164	Risiko	6634 Luta	Bern
M	9607	UR...	2001	7164	Risiko	6634 Luta	Bern
F	9608	UR...	2001	7164	Risiko	8632 Urana	Bern
M	9609	UR...	2001	7164	Risiko	8138 Ursula II	Bern
M	9610	URIAN	2001	7164	Risiko	5400 Uraea	Bern

Goldau. Natur- Tierpark Goldau

F	6990	INDIGA	1989	5196	Ingram	5198 Afra	Innsbruck
F	7896	INDRA	1993	5196	Ingram	5326 Luma	Innsbruck
F	9039	INKA	1998	5196	Ingram	6990 Indiga	Innsbruck
M	9180	WUMBRO	1999	8072	Wuran	7432 Urbina	Winterthur
F	9326	ITAJGA	2000	5085	Henning	5084 Hellina	Bussolengo

Langnau. Wildpark Langenberg

F	6914	URSINA	1989	4677	Frieder	3320 Urania	Bern
F	7606	LUZIA	1992	4165	Granit	5138 Luba	Langnau
M	8844	SPORT	1997	6589	Dakan	5548 Sprinata	Springe
F	9453	LUBA II	2000	6913	Ursus II	6914 Ursina	Langnau
M	9525	LU...	2001	8844	Sport	7606 Luzia	Langnau

Winterthur. Wildpark Bruderhaus

F	6836	WULKA	1989	3083	Lukas	4177 Wulfila	Winterthur
F	7432	URBINA	1991	4677	Frieder	5400 Uraea	Bern
F	7631	URGEA	1992	4677	Frieder	5400 Uraea	Bern
M	8072	WURAN	1994	7106	Urillo	6836 Wulka	Winterthur
M	9424	WUMMER	2000	8072	Wuran	7631 Urgea	Winterthur
F	9425	WURENA	2000	8072	Wuran	7432 Urbina	Winterthur
M	9596	WUTAN	2001	8072	Wuran	7631 Urgea	Winterthur

UKRAINE

***Chernobyl. Chernobyl Ecological Center**

F	8419	MURFA	1995	5657	Mudryjj	5960 Mudra	Kyiv
Kyiv. Kyiv Zoo							
M	7659	MURKYRIJJ	1992	5657	Mudryjj	5446 Muza III	Kyiv
F	8210	MURTA	1994	5657	Mudryjj	5960 Mudra	Kyiv
M	9514		2001	7659	Murkyrijj	8210 Murta	Kyiv

List of all living European bison on 31 December 2001

1	2	3	4	5	6	7	
UNITED STATES OF AMERICA							
*Berryhill Drive. Larry Johnson							
F	7325	JILT	1991	5031	Sentor	6661 Jingle	San Diego W.A.P.
M	8203	JI...	1994	6949	JigII	5717 Selinda	San Diego W.A.P.
F	8847	JI...	1997	7928	Jiffy	7324 Jitterbug	San Diego W.A.P.
F	9024	JI...	1998	Bison bonasus		7110 Jinx	San Diego W.A.P.
*San Diego W.A.P. San Diego Wild Animal Park							
F	5716	SETIA	1984	2425	Bronson	1982 Bloempje	SanDiego
F	5717	SELINDA	1984	2425	Bronson	3562 September	SanDiego
F	7110	JINX	1990	5031	Sentor	5716 Setia	San Diego W.A.P.
F	7322	JIGGLES	1991	5031	Sentor	5474 Setta	San Diego W.A.P.
F	7323	JISM	1991	5031	Sentor	5716 Setia	San Diego W.A.P.
F	7324	JITTERBUG	1991	5031	Sentor	5717 Selinda	San Diego W.A.P.
M	7931	JIMBLUE	1993	6949	Jig II	5716 Setia	San Diego W.A.P.
M	8199	JINN	1994	6949	Jig II	5474 Setta	San Diego W.A.P.
M	8643	JI...	1996	7928	Jiffy	7323 Jism	San Diego W.A.P.
F	8644	JI...	1996	7928	Jiffy	5474 Setta	San Diego W.A.P.
F	8849	JI...	1997	7928	Jiffy	7322 Jiggles	San Diego W.A.P.
F	9121	JI...	1999	Bison bonasus		7323 Jism	San Diego W.A.P.

Alfabetyczny spis hodowli Index of owners

- Abertamy 20
ad Rhenen 19, 20
Ahaus 2, 28
Altenfelden 1, 21
Amsterdam 4, 13, 41
Antwerp 1, 8, 11, 17, 21
Araçatuba 1, 22
AKRKHYZSKIJ UCHASTOK TEBERD. ZAPOV. V, VII, 5
Austria 1, 21
Avesta 6, 13, 18, 50
Avintes 5, 46
- Ähtäri 2, 25
- Bad Bentheim 2, 20, 28
Bad Marienberg 2, 28
Barcelona 6, 49
Bayerischer Wald 2, 18, 28
Bekesbourne 4, 39
Belarus 1, 21
Belgium 1, 21
Belo Horizonte 1, 22
BELOVEZHSKAJA PUSHHA 1
BEREZINSKIJJ BIOSFERNYJJ ZAPOVEDNIK 1
Berlin, Tierpark 2, 18, 28
Berlin, Zoo 2, 15, 18, 28
Bern 6, 15, 20, 52
Bemburg 2, 15, 17, 28
Berryhill Drive 6, 53
Białowieża 4, 13, 14, 17, 19, 42
Białystok 4, 43
BIESZCZADY V, VII, 5, 19, 20
Blåvand 2, 24
Bocholt 17, 20
Bol'sherech'e 5, 47
Borås 6, 13, 15, 19, 51
BORISOVSKIJJ LESKHOZ MINSKOJJ OBLASTI 1
Boutissaint 2, 25
Brasília 1, 22
Bratislava 6, 13, 49
Brava 5, 18, 19, 20, 46
Brazil 1, 22
BRJANSKIJJ LES ZAPOVEDNIK V, VII, 5
București 5, 46
BUKOVYNSKA 6
Bussolengo 4, 40
Bydgoszcz 4, 43
- Cabarceno 6, 49
Canada 1, 22
Carrigtwohill 4, 15, 18, 40
Castor 1, 22
- CEJJSKIJJ ZAKAZNIK V, VII, 5
Chemnitz 2, 13, 19, 20, 28
Chemnitz T. 2, 17, 29
Chernobyl 6, 52
CHERGA SO RAN 5
Chiba 4, 40
Chomutov 2, 15, 19, 23
Chonville-Malaumont 2, 25
Cottbus 2, 20, 29
Croatia 2, 23
CUMANSKA 6
Curitiba 1, 22
Czech Republic 2, 23
- Damerower Werder 2, 14, 18, 20, 29
Damp 3, 18, 29
DANIVSKA 6
Demstrup 2, 24
Denmark V, VII, 2, 24
Dortmund 3, 15, 30
Duisburg 3, 30
- Earlton 1, 22
Ebeltoft 2, 16, 19, 20, 25
Eberswalde 3, 30
Eberswalde-Finow 3, 30
Edertal-Affoldern 3, 30
Eriksberg 6, 7, 10, 15, 51
Estepona 6, 9, 50
Estonia 2, 25
Eulbach 3, 14, 15, 18, 19, 30
- Farchau 3, 13, 19, 30
Finland 2, 25
FOMINSKIJJ ZAKAZNIK V, VII, 5
France 2, 25
Freisen 3, 31
Fürstenwalde 3, 16, 17, 31
- Gackenbach 3, 31
Gansheim 3, 31
Gänserndorf 1, 21
Gdańsk-Oliwa 4, 14, 43
Gera 3, 15, 31
German Federal Republic 2, 28
Goiânia 1, 22
Goldau 6, 17, 18, 19, 52
Gotha 3, 31
Gołuchów 5, 13, 17, 43
Gramat 2, 25
Great Britain 4, 39
Grodno 1, 21
Gross Viegeln 3, 20, 31

Alfabetyczny spis hodowli

- Groß Schönebeck 3, 31
 Grunwald 4, 40
 Grünau/Almtal 1, 21
 Győr 4, 40
- Han-sur-Lesse 1, 21
 Hanau 3, 31
 Hardehausen 3, 14, 17, 32
 Hażeg 5, 47
 Hellenthal 3, 32
 Helsinki 2, 15, 19, 25
 Hilvarenbeek 4, 42
 Hirschfeld 3, 15, 32
 Homborg/Efze 3, 13, 18, 32
 Höör 6, 13, 15, 19, 51
 Hundshaupten 3, 32
Hungary 4, 40
- Innsbruck 1, 19, 20, 21
Irland 4, 40
 Isselburg 3, 13, 32
Italy 4, 40
 Ivanovo 5, 47
- Japan 4, 40**
 Jerez 6, 15, 50
 Jögeva 2, 25
 Johannismühle 3, 33
- Kadzidłowo 5, 44
 Kaiserslautern 3, 15, 33
 Karlsruhe 3, 19, 33
 Katowice 5, 18, 19, 44
 Kaunas 4, 41
 Kiel 3, 17, 18, 19, 33
 Kincaig 4, 39
 Kleve 3, 33
 KOLKHOZ "OZERY" GRODNENSKOJ OBLASTI 1
 KONOTOPSKA 6
 Kostromskaja Stancja 5, 47
 Košice 6, 49
 Köln 3, 33
 Königsmark 3, 33
 Krasnojarsk 5, 47
 Kristiansands VI, VII, 4, 7, 8, 9, 11, 16, 17, 42
 Kronberg 3, 33
 Kyiv 6, 13, 52
 Kyoto 4, 41
- Langnau 6, 13, 52
 Lapenne 2, 26
 Le Breil-sur-Merize 2, 26
 Leipzig 3, 13, 20, 34
 Lekeryd 17, 18, 51
 Lelystad 4, 20, 42
- Les Angles 2, 26
 LESOOKHOTNICHE KHOZJAJSTVO
 "LJASKOVICHI" 1
 Leszno 5, 44
 Lipeck 5, 19, 20, 47
Lithuania 4, 41
 Litovel 2, 23
 Lloydminster 1, 23
 Lohberg 3, 34
 LOPATYNSKA 6
 Ludwigshafen 3, 34
 Lycksele 6, 51
- Łódź 5, 14, 44**
- Madrid 6, 17, 50
 MAJDANSKA 6
 Margeride 2, 13, 17, 18, 19, 20, 26
 Meřin 2, 18, 19, 20, 24
 Mezieres 2, 27
 Międzyzdroje 5, 13, 14, 17, 18, 44
 Montignac 2, 17, 20, 27
 Montpellier 2, 27
 München, Hellbrunn 3, 13, 18, 34
 Münster 3, 34
- NADLEŚNICTWO WAŁCZ 5, 7, 10
 NADVIRNJANSKA 6
 Neandertal 3, 34
Netherlands 4, 41
 Neumarkt 3, 35
 Neumünster 3, 35
 Neuruppin 3, 35
 Niepołomice 5, 44
 Nindorf Lüneburger Heide 3, 15, 18, 19, 20, 35
Norway VI, VII, 4, 42
 Nürnberg 3, 15, 17, 35
- Okskij zapovednik 5, 14, 18, 47
 ORLOVSKOE POLES'E NACIONAL'NIJ PARK V,
 VII, 5, 18, 19
 OSIPOVICHSKIJ LESKHOZ MOGILEVSKOJ
 OBLASTI 1
- Örkellunga 6, 51
- Panevėžys-Pašilių Stumbrynas 4, 7, 8, 10, 11, 18, 41
 PANEVĖŽYS-PAŠILIŲ STUMBRYNAS 4
 Park Toksovo 5, 48
 Pasquale 4, 40
 Perleberg 3, 35
 Pforzheim 3, 17, 20, 36
 Piedraña de Jaca 6, 19, 20, 50
 Plzen 2, 24
Poland 4, 42

Index of owners

- POLESSKIJ RADIACIONNO-EKOLOGICHESKI
ZAPOVEDNIK 1
Port Lympne 4, 39
Porto Alegre 1, 22
Portugal 5, 46
Poznań 5, 45
Praha 2, 15, 24
Pretoria 5, 46
Pribyslav 2, 20, 24
Prioksko-Terrasnyj zapovednik 5, 14, 17, 18, 48
PRIPJATSKIJ NATIONAL PARK 1
Pszczyna 5, 13, 18, 45
PUSZCZA BIAŁOWIESKA 5
PUSZCZA BORECKA 5, 17, 18, 19
PUSZCZA KNYSZYŃSKA 5
- Republic of South Africa** 5, 46
Rhodes 2, 27
Roma 4, 40
Rostock 3, 15, 36
Rostov na Donu 5, 49
Rumania 5, 46
Rumburk 2, 24
Russia V, VII, 5, 47
Ruynes 2, 18, 19, 20, 27
- Saarbrücken 3, 17, 20, 36
Sababurg 3, 36
San Diego W.A.P. 6, 53
São Paulo 1, 7, 10, 15, 22
Saransk 5, 19, 49
Schopfheide-Gerbach 3, 19, 36
Schwerin 3, 36
Sils 3, 36
SKNJATINSKOE OKHOTKHOZJAJSTVO V, VII, 5
Slovak Republic 6, 49
Smardzewice 5, 13, 17, 18, 45
Sóstó-Gyógyfürdő 4, 18, 20, 40
Spain 6, 49
Springe 3, 16, 17, 18, 20, 36
St. Gertraud 1, 21
St. Peterburg 5, 8, 11, 16, 49
Stangerode 3, 18, 19, 20, 37
Stendal 3, 15, 37
- Stockholm 6, 13, 15, 17, 19, 51
Stralsund 3, 13, 17, 18, 37
Straubing 4, 37
Ströhen 4, 17, 18, 20, 38
Stuttgart 4, 38
Suhl 4, 13, 38
Sundern-Linnepe 17
Sweden V, VII, 6, 50
Switzerland 6, 52
- Taber 1, 14, 20, 23
Tallin 2, 17, 19, 25
Teverina 4, 40
Thal-Assling 1, 21
Toronto 1, 17, 23
Toruń 5, 46
- Ukraine** 6, 52
ULADIVSKA 6
United States of America 6, 53
UST'-KUBENSKOE LESOKHOZJAJSTVO V, VII, 6
- Vahrendorf 4, 38
VELIKOOZERSKOE OKHOTKHOZJAJSTVO V,
VII, 6
Velký Týnec 2, 20, 24
Villiers-en-Bois 2, 19, 27
Vingåker 6, 52
VOLOZHINSKIJ LESKHOZ MINSKOJ OBLASTI 1
- Waldshut 4, 38
Warszawa 5, 46
Weilburg 4, 38
Weißewarte 4, 7, 9, 19, 38
Weißkirchen 4, 38
Whipsnade 4, 17, 39
Wiesbaden-2 17
Winnipeg 1, 23
Winterthur 6, 15, 19, 52
Wismar 4, 15, 17, 39
Wrocław 5, 10, 19, 46
- Zagreb 2, 23
ZALISSKA 6

Spis treści — Contents

Wstęp	V
Introduction	VII
Światowy stan żubrów czystej krwi na dzień 31 grudnia 2001	1
World register of living pure-bred European bison on 31 December 2001	1
Urzędowy rejestr żubrów czystej krwi urodzonych w latach 1996–2000. Uzupelnienia	7
Official register of pure-bred European bison born in 1996–2000. Additions	7
Uzupelnienia i poprawki do rejestrów poprzednich	9
Additions and corrections to former lists	9
Urzędowy rejestr żubrów czystej krwi urodzonych w roku 2001	13
Official register of pure-bred European bison born in 2001	13
Zmiany stanu żubrów w roku 2001	17
Transfers of European bison in 2001	17
Spis wszystkich żyjących żubrów na dzień 31 grudnia 2001	21
List of all living European bison on 31 December 2001	21
Alfabetyczny spis hodowli	55
Index of owners	55



M 8056 PLARON

Pszczyzna



F 9148 POTAWA

Pszczyzna



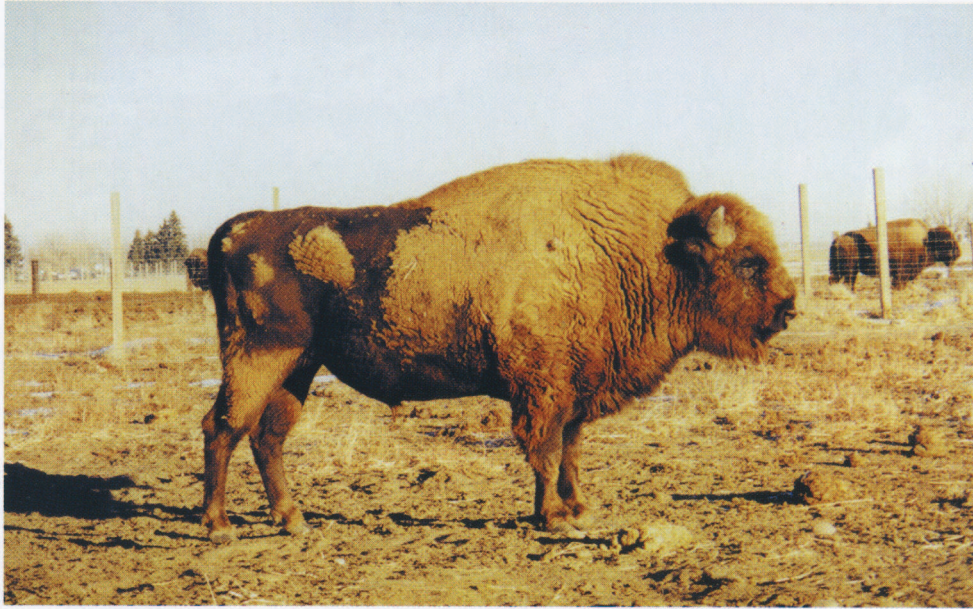
M 8541 PLODUR

MORAL Pszczyna



F 8801 ASPAR

ARATOP Taber



M 8416 ASCRIBE

Taber



M 8144 ASAFETIDA

Taber



M 8105 **POŚLIZG**

Toruń



M 7173 **GIKAS**

Panevėžys-Pašilių Stumbrynas

Kü	Homburg/Efze	Ra	Rappweiler (till 1973)
Ky	Kyoto	Ra	Stendal
La	Cottbus	Re	Halle/Saale
Le	Lešná	Rh	Rhenen
Li	Leipzig	Ri	Köln
Ll	Lloydminster	Ro	Rumania
Lo	London, Regent's Park. Whipsnade	Ru	Alfeld. Hannover, L. Ruhe
Lob	Lohberg	Ry	Rheydt-Odenkirchen
Lu	Langnau/Zürich	Sa	Salzburg
Ly	Ludwigshafen	Scho	Wien, Schönbrunn
Lyk	Lycksele	Se	San Diego Zoo
Ma	Madrid	Si	Topol'čianky
Me	Okskij zapovednik	Sk	Höör
Mi	Detroit	Sm	Falun
Miy	Shirahama	Sn	Hilvarenbeek
MO	Prioksko-Terransnyj zapovednik	SO	Cherga
Mu	Prioksko-Terransnyj zap. and some breeding centers of former USSR	So	Mouzon
Na	Front Royal, owner: Washington	Sp	Springe
Ne	New York, Bronx	Sta	Straubing
Ni	Neustadt/Donau	Sto	Stockholm
Nl	Lelystadt	Str	Stralsund
No	Nürnberg	Stu	Stuttgart
Nu	Neandertal	Su	Tatranská Lomnica
Oc	Montpellier	Sw	Schulte-Wrede
Ol	Olney	Sy	Soltau
Om	Olomouc	Ta	Gorce
On	Plzen	Te	Weilburg
Op	Kronberg	Th	Gera
Or	Chemnitz	Ti	Berlin, Tierpark
Os	Ostrava	To	Memphis
Öst	Frösön-Östersund	Tr	Boutissaint
Pa	Paris	Ul	Neuwied
Pe	Petersburg/Russ. (till 1917)	Ur	Bern
Pe	Le Breil-sur-Mérize	Va	Vahrendorf
Pf	Pforzheim	Ve	Gramat
Pg	Cumbernauld	Vi	Veszprém
Ph	Philadelphia	Vo	Voden
Pi	Perissac	Wa	Rostock
PL	Pless/Germ.(till 1918)	We	Münster
PL	Poland	Wi	Wilhelmsthal (till 1945)
PO	Poland	Wi	Wismar
Pr	Praha	Wo	Woburn
Pu	Poland	Wu	Winterthur
Pz	Pretoria	Wy	Bewdley
		Xa	Karlsruhe
		Za, Zä	Sababurg
		Zg	Zwartberg Genk
		Zi	Mundenhof
		Zo	Poland
		Zu	Schwerin
		Zw	Hirschfeld

Liter rozpoznawczych używa się do tworzenia nazw żubrów urodzonych w danej hodowli. Proponowane litery rozpoznawcze hodowcy wybierają spośród dotychczas nie zastrzeżonych i przedstawiają Redakcji *Księgi Rodowodowej Żubrów* do zatwierdzenia. Duże litery zastrzeżone są wyłącznie dla nazw żubrów linii białowieskiej.

Appropriate distinctive letters are used to form names given to European bison born in a given breeding centre. Breeders should choose the distinctive letters they propose to use from among those not already reserved, and submit them to the Editors of the *European Bison Pedigree Book* for approval and acceptance. Capital letters are reserved for the names of wisents of Białowieża-line only.

