

PAŃSTWOWA RADA OCHRONY PRZYRODY
NATIONAL COUNCIL FOR NATURE
CONSERVATION
WARSZAWA



1 9 7 3

**KSIĘGA
RODOWODOWA
ŻUBRÓW**

**EUROPEAN BISON
PEDIGREE BOOK**

Litery rozpoznawcze światowych hodowli żubrów
Distinctive letters of the European bison breeding centres

Ab	Bayerischer Wald	Ho	Neumünster
Ad	Lago Hermoso	Hu	Boppard
Af	Altenfelden		
Al	Edmonton	In	Innsbruck
An	Antwerpen	Is	Ingolstadt
Ar	Amsterdam		
As	Winnipeg	Ja	Karadjordjevo
Au	Augsburg	Je	Liberec
Av	Avesta	Kaukasus	— Pedigree No. 100
BA	Belovežskaja Pušča	KA	Poland
Ba	Basel	Kh	Hohenhausen/Lippe
Be	Berlin West	KI	Kiel
Bi	Askanija Nova, Beloveža/Russ. (till 1918)	Kl	Wiesbaden
Bl	Rotterdam	Kn	Komárden
Bo	Boitzenburg	Ko	Copenhagen
Br	Breslau/Germ. (till 1945)	Kr	Nindorf, Lüneburger Heide
Br	Chicago	Ku	Kaiserslautern
Bu	Budapest		
Bye	USSR	La	Cottbus
Ca	Catskill	Le	Lešná
Ce	Londrina	Li	Leipzig
Ch	Thoiry	Lo	London, Regent's Park, Whipsnade
Co	Toronto	Lu	Langnau/Zürich
Če	Teberdinskij zapovednik	Ma	Madrid
Da	Damerower Werder	Me	Okskij zapovednik
De	Debrecen	Mi	Detroit
Di	Dortmund	MO	USSR
Do	Dormagen	Mu	USSR
Du	Duisburg	Na	Washington
Ed	Fritzlar	Ne	New York, Bronx
Eg	Hardehausen	Ni	Neustadt/Donau
Er	Eulbach	No	Nürnberg
Es	Barcelona	Nu	Neandertal
Fa	Seligenstadt	Oc	Montpellier
Fe	Helsinki	Ol	Olney
Fl	Farchau	Om	Olomouc
Fr	Frankfurt am Main	Os	Ostrava
		Öst	Frösön-Östersund
Ga	Gatčina (till 1917)	Pa	Paris
Ge	Gelsenkirchen	Pe	Petersburg/Russ. (till 1917)
Gi	Naujamestis ohothozjajstvo	Pf	Pforzheim
Gl	Kincraig	Ph	Philadelphia
Gö	Görlitz	PL	Pless/Germ. (till 1918)
Gr	Han-sur-Lesse	PL	Poland
Gw	Great Witchingham	PO	Poland
Gy	Gyarmatpuszta	Pr	Praha
		Pu	Poland
Ha	Stellingen	Ra	Rappweiler
He	München, Hellabrunn	Re	Halle/Saale
Hi	Hannover		

Dalszy ciąg zestawienia na 3 str. okładki
 Concluded on inside back cover

NATIONAL COUNCIL FOR NATURE CONSERVATION

EUROPEAN BISON
WORD PEDIGREE
WORD BOOK
8 1 9 7 3



WARSAWA 1973

POLISH SCIENTIFIC PUBLISHERS

1973

NATIONAL COUNCIL FOR NATURE CONSERVATION

**EUROPEAN BISON
PEDIGREE
BOOK
1 9 7 3**



WARSZAWA 1976

PWN — POLISH SCIENTIFIC PUBLISHERS

PAŃSTWOWA RADA OCHRONY PRZYRODY

**KSIĘGA
RODOWODOWA
ŻUBRÓW
1 9 7 3**

WARSZAWA 1976

PAŃSTWOWE WYDAWNICTWO NAUKOWE

PAŃSTWOWA RADA OCHRONY PRZYRODY
KOMITET REDAKCYJNY ● EDITORIAL COMMITTEE

Redaktor ● Editor

DR JAN ŻABIŃSKI (Warszawa)

Sekretarz Redakcji ● Assistant Editor

do dnia 28 II 1975

till 28. 2. 1975

DR JAN RACZYŃSKI (Białowieża)

Okładkę i strony tytułowe projektował

Cover and title pages design by

JERZY DESSELBERGER

Listy do Redakcji prosimy adresować:

Letters to the Editors should be addressed:

EUROPEAN BISON PEDIGREE BOOK

ZBIGNIEW WOLIŃSKI M.SC.

Assistant Editor

Zoological Garden

ul. Ratuszowa 1/3

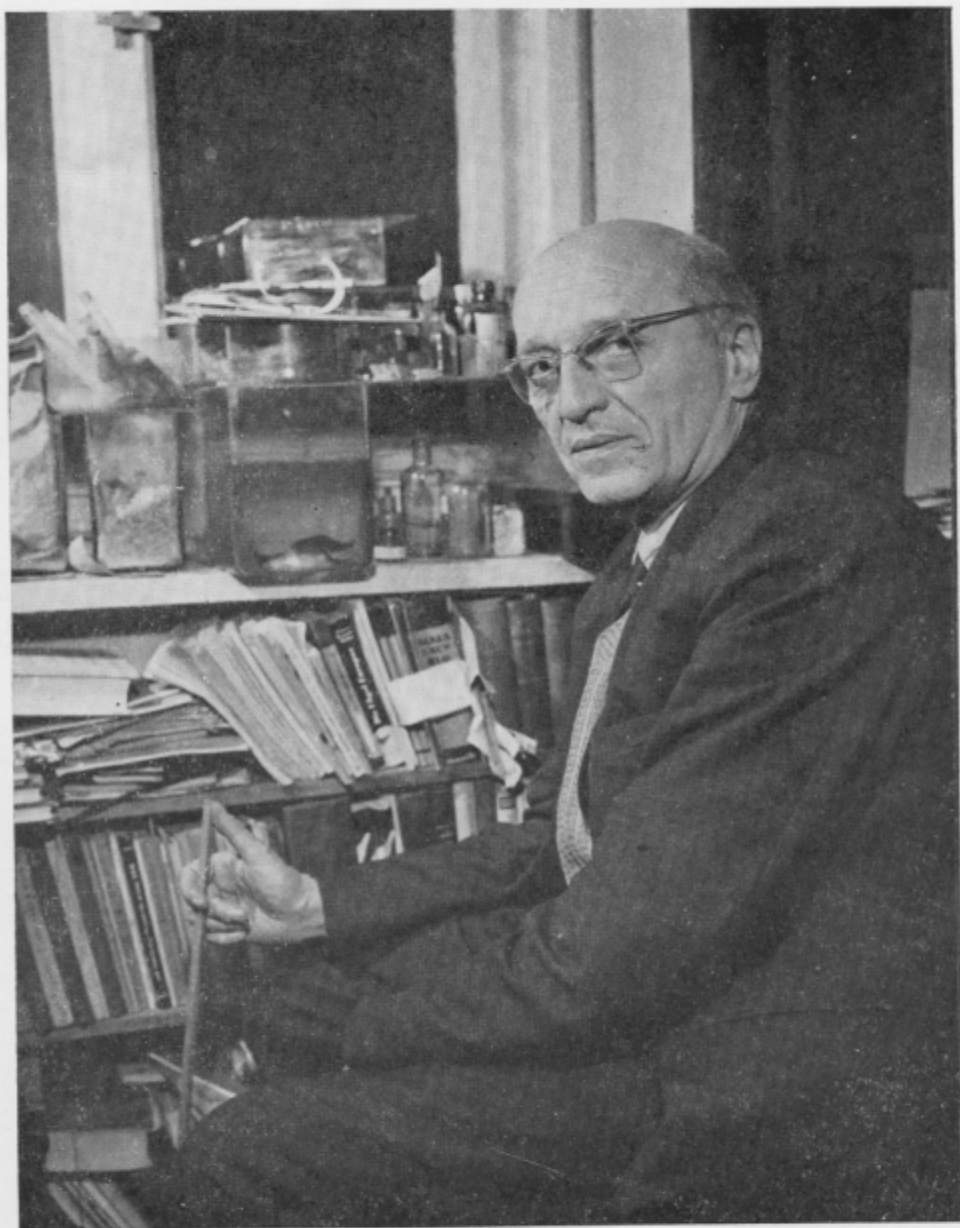
03-461 WARSZAWA

P O L A N D

PAŃSTWOWE WYDAWNICTWO NAUKOWE — WARSZAWA

Nakład 1000+80 egz. Ark. wyd. 7,5. Ark. druk. 4,0+0,75 ark. wklejka kredowa.
Papier druk. imp. III kl. 70 g 70 × 100 cm. Oddano do składania w lutym 1975 r. Druk
ukończono w styczniu 1976 r. Zam. nr 629/75. B-36.

DRUKARNIA IM. REWOLUCJI PAŹDZIERNIKOWEJ — WARSZAWA



Doc. dr JAN ŽABIŃSKI
(1897—1974)

Fot. L. Fogiel



UNIVERSITY OF TORONTO

LIBRARY

130 St. George Street, Toronto, Ontario

416-978-2811

Pamięci Redaktora Jana Żabińskiego (1897–1974)

Docent dr Jan Żabiński, długoletni Redaktor Ksiąg Rodowodowych Żubrów, zmarł w Warszawie w dniu 26 lipca 1974 roku.

Był człowiekiem wybitnym, zoologiem i popularyzatorem, aktywnym działaczem ochrony przyrody i ochrony żubra. Swą działalność na polu ochrony i restytucji żubra rozpoczął w okresie istnienia Międzynarodowego Towarzystwa Ochrony Żubra, którego był członkiem i uczestniczył w jego pracach. Szczególnie aktywną działalność w tej dziedzinie rozwinął Dr Żabiński po II wojnie światowej, kiedy to decyzją Międzynarodowego Zjazdu Dyrektorów Ogrodów Zoologicznych w 1946 r. w Rotterdamie przyznano Polsce kontynuację prac Towarzystwa. Od tej chwili Dr Żabiński wspólnie z Dr Erną Mohr podejmuje trud zweryfikowania rodowodów wszystkich ocalałych po wojnie żubrów. Jak trudne było to zadanie dowodzi 10-letni okres przerwy w publikowaniu rodowodów żubrów, zamęt wywołany wojną i jej następstwami oraz nieprawidłowości w hodowli żubrów czystej krwi, jakich dopuściło się nowe kierownictwo *Ksiąg Rodowodowych* po 1938 r. w Niemczech. Praca ta, zakończona opublikowaniem w 1947 r. pierwszego zeszytu z nowej edycji *Ksiąg Rodowodowych Żubrów*, miała decydujące znaczenie dla całej późniejszej kontroli rodowodowej czystości krwi żubrów hodowanych na świecie. Od tej chwili, wraz z małą grupą oddanych sprawie żubra współpracowników z różnych krajów, Dr J. Żabiński gromadzi jako redaktor materiały i publikuje sukcesywnie kolejne zeszyty *Ksiąg Rodowodowych Żubrów*. Jego zainteresowanie *Księgą Rodowodową* nie ustaje nawet w ostatnich latach Jego życia, kiedy ciężka choroba utrudniała Mu aktywną działalność.

Jako znakomity hodowca i znawca przedmiotu był przez wiele lat doradcą naukowym hodowli żubrów w Polsce i rzecznikiem zasilania polskimi żubrami ośrodków zagranicznych, co było podstawą obecnego rozprzestrzenienia światowej hodowli żubrów. Z Jego inicjatywy i przy Jego czynnym udziale dokonano w 1952 r. pierwszego udanego wypuszczenia żubrów z rezerwatu na swobodę do Puszczy Białowieskiej. Sukces tego eksperymentu rozpoczął nowy okres w akcji restytucyjnej żubra i stał się bodźcem do rozwoju tej najcenniejszej formy zachowania gatunku — hodowli żubrów w warunkach naturalnych.

Oceniając Jego zasługi na polu ochrony żubra Sekretarz Generalny IUCN, w imieniu Rady Wykonawczej Międzynarodowej Unii Ochrony Przyrody i Jej Zasobów, przekazał Mu słowa podziwu i uznania za sukcesy w dziele restytucji tego gatunku, dokonane w Polsce pod Jego przewodnictwem. Na IX Zgromadzeniu Ogólnym IUCN w Lucernie w czerwcu 1966 r. Dr Janowi Żabińskiemu powierzono godność przewodniczącego Grupy Żubra (European Bison Group), powołanej przy Komisji Gatunków Wymierających (Survival Service Commission).

Dzięki swej owocnej działalności popularyzatorskiej Dr Jan Żabiński przyczynił się do wzrostu zainteresowania ideą ochrony żubra w Polsce i na świecie.

Jego wkład w międzynarodowe dzieło ochrony i restytucji żubra pozostanie na zawsze trwałym pomnikiem Jego wysiłków i oddania tej szlachetnej idei.

Cześć Jego pamięci!

Jan Raczyński

In Memoriam of Doctor Jan Żabiński (1897—1974)

Docent Doctor Jan Żabiński, for many years the Editor of the Pedigree Book of the European Bison, died in Warsaw on July 26th 1974.

Dr Żabiński was a distinguished zoologist, actively engaged in the field of the nature preservation and especially the protection and restitution of the European bison. As a member of the International Society for the Protection of the European Bison he actively participated in its work. In 1946 at the International Congress of Directors of the Zoological Gardens, held in Rotterdam, Poland was appointed to continue the work of the Society. Dr Żabiński developed then energetic activity. Together with Dr Erna Mohr he undertook the difficult task of verifying the pedigrees of all the European bison that survived World War II. It was by no means an easy assignment, taking into consideration the 10-year interruption in the publishing of European bison pedigrees, confusion caused by the war as well as mismanagement of the *Pedigree Books* after 1938 in Germany, that allowed for various irregularities in breeding of European bison.

As a result of Dr Żabiński's efforts the first issue of the new edition of the *Pedigree Book of the European Bison* was published in 1947; it was of great significance for further control of European bison breed purity throughout the world. Since then Dr Żabiński as Editor, with the assistance of a small group of collaborators from various countries, gathered materials and published successive issues of the *Pedigree Book of the European Bison*. His interest in the *Book* continued even during the last few years of his life when serious illness impeded his activity.

European bison had always been the object of Dr Żabiński's great interest. As an excellent breeder and expert on the subject he acted for many years as a scientific consultant for the European bison breeding centres in Poland. By advocating the supply of foreign breeding centres with pure-bred Polish specimens he made an important contribution to the present expansion of the European bison breeding centres all over the world. It was on his initiative and at his active participation that in 1952 the first group of European bison were let out from the reservation to free-living conditions in Białowieża Forest. The success of that experiment ushered in a new stage in the campaign for the restitution of European bison and stimulated the development of the most valuable form of the species preservation, that is breeding of European bison in natural conditions.

In recognition of Dr Żabiński's contribution to the preservation of the European bison, Secretary General of the International Union for Conservation of Nature and Natural Resources on behalf of the Executive Council paid tribute to him for his success in the field of restitution of that species. At the 9th General Assembly of the IUCN in Lucerne, in June 1966, Dr Jan Żabiński was appointed to the post of the President of the European Bison Group at the Survival Service Commission.

Through his fruitful popularizing activity Dr Żabiński contributed to the general growth of interest in the idea of the preservation of European bison in Poland and other countries.

His contribution to the international work aimed at the preservation and restitution of European bison will always remain permanent evidence of his efforts and devotion to that noble idea.

We shall always honour His memory.

Jan Raczyński

Wstęp

Niniejszy zeszyt rejestruje zmiany, jakie dokonały się w hodowlach żubrów na świecie w okresie od 1 stycznia do 31 grudnia 1973 roku.

Okres ten charakteryzował się dalszym wzrostem liczebności światowego stada żubrów czystej krwi oraz wzrostem liczby punktów hodowlanych. Następstwem tego był wzrost obciążenia Redakcji działalnością mającą na celu kontrolę zmian stanu żubrów w poszczególnych hodowlach, w szczególności kontrolę przesiedleń do nowo powstałych ośrodków i ustalanie rodowodów nowo urodzonych zwierząt.

Aby ułatwić sukcesywne przygotowywanie materiałów do kolejnych zeszytów *Księgi*, Redakcja uprzejmie prosi wszystkich właścicieli żubrów o zgłaszanie na bieżąco (na dostarczonych kartach pocztowych) danych dotyczących: wysyłki, otrzymania, urodzeń i śmierci poszczególnych żubrów. Te same dane winny być powtórzone w zestawieniu rocznym, nadsyłanym do Redakcji w styczniu każdego roku. Redakcja ze swej strony będzie nadal dostarczać wszystkim właścicielom żubrów numery rodowodowe nowo urodzonych zwierząt w postaci powielonej tabeli *Urzędowego rejestru* w terminie wyprzedzającym ukazanie się drukiem odpowiedniego zeszytu *Księgi*.

Biuro Redakcji, zgodnie z przyjętą zasadą, nie zaopatruje hodowców w karty rodowodowe dla poszczególnych zwierząt. Kontrolę czystości krwi żubrów gwarantuje fakt zarejestrowania osobnika w *Księdze* na podstawie sprawdzonej pod względem rodowodowym informacji, uzyskanej drogą urzędową od hodowcy.

W ciągu 1973 roku włączono następujące żubry do tabel rodowodowych, poza osobnikami zarejestrowanymi na podstawie urodzeń z rodziców czystej krwi:

— dwanaście żubrów linii białowieskiej (numery rodowodowe: 2935—2946) — przesiedlonych z hodowli wolnej **PUSZCZA BIAŁOWIESKA** do hodowli zamkniętych,

— dwa żubry: F 1732 MEDLJANKA

M 1747 MEČ

spisane z tabel rodowodowych w 1967 roku jako przesiedlone do hodowli wolnej **NAL'ČIKSKOE LESOOHOTNIČ'E HOZJAJSTVO**, gdzie żubry czystej krwi bytują wspólnie z hybrydami. Według otrzymanej ostatnio informacji od hodowcy, żubry te zostały zatrzymane od chwili przesiedlenia w hodowli zamkniętej **Nal'čik**. Na wniosek hodowcy zostały one ponownie włączone do rejestracji rodowodowej od przyjętej umownie daty 1 stycznia 1973 roku.

Wszystkie wymienione powyżej żubry oznaczone w tabeli *Zmiany* symbolem ● — przewidzianym dla żubrów czystej krwi wprowadzanych do rejestrów rodowodowych z hodowli wolnych (z nadaniem numeru rodowodowego) oraz dla żubrów rodowodowych, które okresowo z różnych przyczyn nie były umieszczane w rejestrach *Księgi*.

W 1973 roku powstała w Polsce nowa hodowla wolna: **PUSZCZA KNYSZYŃSKA**. W hodowli tej znajdują się wyłącznie żubry linii białowieskiej, przesiedlone z hodowli zam-

kniętej **Białowieża** i hodowli wolnej **PUSZCZA BIAŁOWIESKA**. Przesiedlenie tych ostatnich nie mogło być, zgodnie z przyjętymi zasadami rejestracji, wykazane w tabeli *Zmiany*.

Żubry przesiedlone w 1973 roku do hodowli, które nie utrzymują kontaktu z Redakcją — zostały oznaczone w tabeli *Zmiany* gwiazdką. To samo oznaczenie wprowadzono przy dwóch żubrach:

M 2943 **KALI**

F 2954 **KAWKA**,

które zostały wysłane 17 maja 1973 roku z hodowli wolnej **PUSZCZA BIAŁOWIESKA** do niezidentyfikowanej hodowli we Francji. Wszystkie wyróżnione w ten sposób żubry nie mogły być wykazane w tabelach *Księgi* na dzień 31 grudnia 1973 roku. Redakcja zwraca się z prośbą do zainteresowanych hodowców o nadesłanie pełnej dokumentacji stanu żubrów za okres zaległy, aby umożliwić ponowne włączenie wykreślonych ze spisu żubrów do ewidencji *Księgi*.

Wykazane w tabeli *Zmiany* żubry (7.0) przesiedlone w 1973 roku do hodowli wolnej **KAWKAZSKIJ ZAPOVEDNIK** zostały wykreślone z rejestracji, ponieważ w hodowli tej zostały połączone z hybrydami o wysokim udziale krwi żubra i nie mogą być odtąd identyfikowane.

Kilka hodowli z Francji (**Baiseux, Saint Hilaire du Harcouët**), Węgier (**Veszprém**) i Rumunii (**Bârlad, Hațeg, Pitesti-Arges, Ploiești, Tirgu-Mureș**) nie potwierdziło już drugi rok stanu żubrów w swoich zagrodach. Redakcja w drodze wyjątku zdecydowała pozostawić je w bieżącym zeszycie, powtarzając stan żubrów według zarejestrowanego w latach 1970 i 1971. Redakcja ma nadzieję, że dalsza korespondencja z tymi hodowlami pozwoli uzupełnić brakujące dane.

Hodowla z **Voden** (Bułgaria) nadesłała zaległe materiały wraz z aktualnym spisem żubrów w oryginalnej wersji językowej. Spowodowało to konieczność uzupełnienia *Urzędowego rejestru* za lata 1970 i 1971 oraz wprowadzenia zmian do rozdziału *Uzupełnienia i poprawki do rejestrów poprzednich*. W tabeli tej zamieszczono również korekty nazw żubrów, drukowanych obecnie zgodnie z zasadami transliteracji z alfabetu cyrylicznego. Redakcja uprzejmie prosi wszystkich użytkowników *Księgi* o własnoręczne wprowadzenie wykazanych poprawek do posiadanych egzemplarzy *Księgi Rodowodowej Żubrów*.

Podziękowania

Redakcja dziękuje wszystkim hodowcom i właścicielom żubrów za nadesłane materiały oraz tym wszystkim osobom, które udzieliły Redakcji wydatnej pomocy, pośrednicząc w zbieraniu brakujących informacji o żubrach do niniejszego zeszytu. Szczególne zasługi na tym polu mają prof. dr *Georgi Markov* (Sofia), który dopomógł zgromadzić kompletną dokumentację hodowli **Voden** (Bułgaria) oraz dr *M. A. Zablockij*, Zastępca Przewodniczącego Komisji Ochrony Żubra w ZSRR, który przygotował całość materiałów z hodowli radzieckich.

Redakcja wyraża wdzięczność za dobrowolną i cenną współpracę prof. dr *Karlowi Rothe* z Wiednia, który podjął się sprawdzenia maszynopisu niniejszego zeszytu oraz mgr *Wiesławowi A. Lasockiemu* z Londynu za pomoc w uzyskaniu poprawności przekładu angielskiego.

Pragnę również serdecznie podziękować prof. dr *Zdzisławowi Puckowi*, kierownikowi Zakładu Badania Ssaków Polskiej Akademii Nauk w Białowieży, za cenne inicjatywy i wydatną pomoc w redagowaniu *Księgi*, jakiej udzielał mi od chwili objęcia przeze mnie obowiązków sekretarza Redakcji oraz mgr *Helenie Okolów* za pomoc techniczną i staranność w przygotowaniu maszynopisów dwóch ostatnich zeszytów *Księgi*.

Jan Raczyński

Introduction

The present issue of the *European Bison Pedigree Book* registers changes, which took place in European bison breeding centres all over the world between January 1st and December 31st 1973.

The number of pure-bred European bison had considerably increased during the above-mentioned period and some new breeding centres had been established. Consequently, the Editing Committee was faced with the necessity to intensify their activity in order to control the changes in the current state of European bison in particular breeding centres, and especially to control transfers to newly-established centres and ascertain the pedigree of the newly-born animals.

In order to facilitate the preparation of material for the successive issues of the *Book*, the Editors request all the European bison breeders and owners to send in (on the supplied postcards) current information on the dispatch, receipt, birth and death of particular animals. The same data should be repeated in the yearly statement sent in to the Editing Committee every January. The Editors, on their part, will continue sending to the breeders and owners the pedigree numbers of European bison in the form of a mimeographed table *Official register* prior to the publication of each successive issue.

The Editing Committee, according to the previously established principles, does not supply the owners with pedigree cards for particular animals. The control of the European bison breed purity is guaranteed by the fact of introducing the animal into the *Pedigree Book*. Data published in the *Book* are based on the information obtained officially from the breeders and verified from the point of view of the breed purity.

In 1973 the following European bison were included into the pedigree registers, apart from the animals registered as being born of the pure-bred parents:

— twelve European bison of the Białowieża line (pedigree numbers 2935—2946) transferred from the free-living **PUSZCZA BIAŁOWIESKA** to the enclosed centres,

— two European bison: F 1732 MEDLJANKA
M 1747 MEČ,

which had been removed from the 1967 pedigree registers as transferred to the free-living **NALČIKSKOE LESOOHOTNIČ'E HOZJAJSTVO** centre, where pure-bred European bison live together with hybrids. According to recent information from the breeders, the animals in question were from the moment of transfer kept in the enclosed **Nalč'ik** centre. At the request of the breeder they have been re-included into the registers of the *Pedigree Book* since January 1st, 1973.

All the above-mentioned European bison have been designated in the table *Transfers of European bison...* with the symbol ● — reserved for the pure-bred European bison introduced into the pedigree registers from the free-living centres and given pedigree numbers. The same symbol also refers to the pedigree European bison, which for various reasons were temporarily omitted in the registers of the *Book*.

In 1973 a new free-living centre — **PUSZCZA KNYSZYŃSKA** — was established in Poland. The European bison in that breeding centre come exclusively from the Białowieża line, having been transferred from the enclosed **Białowieża** and the free-living **PUSZCZA BIAŁOWIESKA** centres. The transfer of the latter could not — according to the accepted principles of registration — be introduced in the table *Transfers*.

The European bison transferred in 1973 to the breeding centres which failed to maintain contact with the Editors have been marked in the table *Transfers* with asterisks. The same symbol has been used to indicate two other animals:

M 2943 **KALI**

F 2944 **KAWKA**,

which were transferred on May 17th 1973 from the free living centre **PUSZCZA BIAŁOWIESKA** to an unidentified breeding centre in France. All the European bison so marked could not be included in the registers of the *Pedigree Book* for December 31st 1973. The Editors request the breeders concerned to send in the complete documentation of the state of European bison for the past period in order to enable the re-inclusion into the pedigree registers of the animals previously removed from the list.

The European bison transferred in 1973 to the free-living centre **KAVKAZSKIJ ZAPOVEDNIK**, indicated in the table *Transfers* (7.0) have been excluded from the registers as they cohabited with hybrids having a high percentage of European bison blood and cannot be identified since then.

Some breeding centres in France (**Baiseux, Saint Hilaire du Harcouët**), Hungary (**Veszprém**) and Rumania (**Bârlad, Hațeg, Pitesti-Arges, Ploiești, Tirgu-Mureș**) did not, for the second consecutive year, confirm the state of European bison in their enclosures. The Editing Committee, by way of an exception, decided not to remove them from the present edition, retaining the data after the 1970 and 1971 registers. The Editors hope that the subsequent correspondence with these breeding centres will allow to complete the missing data.

The **Voden** centre (Bulgaria) sent in the missing materials as well as the list of European bison in the original version. It necessitated the completing of the *Official register* for 1970 and 1971 and introducing certain corrections into the table *Additions and corrections to former lists*. The table includes also the corrections of the European bison names according to the transliteration of the Cyrillic alphabet. The Editing Committee requests all the users of the *Book* to make their own entries and deletions in the earlier issues of the *European Bison Pedigree Book*.

Acknowledgments

The Editors would like to offer their thanks to all breeders and owners for sending the materials and to all those who helped to provide information for this issue. We are most indebted to Prof. Dr *Georgi Markov* (Sofia) for providing complete documentation concerning the Voden centre (Bulgaria) and to Dr *M. A. Zablockij*, Deputy President of the Commission for the Preservation of the European Bison in the USSR, for preparing the whole material from the Soviet breeding centres.

The Editors wish to express their gratitude to Prof. Dr *Karl Rothe* (Vienna) for his voluntary and

valuable co-operation and for reviewing the typescript. We also thank Mr. *Wiesław A. Lasocki*, M.Sc., (London) for his useful assistance with the English version.

Personally I am especially indebted to Prof. Dr *Zdzisław Pucek*, Director of the Mammals Research Institute, Polish Academy of Sciences in Białowieża, for his suggestions and valuable help in editing the Pedigree Book since my appointment as Assistant Editor. Last, but not least, I should like to thank Mrs. *Helena Okołów*, M.Sc., for her help on the technical side of the publication of the past two numbers.

Jan Raczyński

M 2043 KALI
F 2044 KAWKA

which were transferred on May 17th 1973 from the free living centre PUSZCZA BIALO-WIEŻKA to an unidentified breeding centre in France. All the European bison so marked could not be included in the registers of the Pedigree Book for December 31st 1972. The Editors request the breeders concerned to send in the complete documentation of the state of European bison for the past period in order to enable the re-inclusion into the pedigree registers of the animals previously removed from the list.

The European bison transferred in 1973 to the free-living centre KAWKAZSKU ZAP-VEDNIK, indicated in the table Yawvez (V) have been excluded from the registers as they exhibited with hybrids having a high percentage of European bison blood and cannot be identified since then.

Some breeding centres in France (Baiseux, Saint-Hilaire du Harcourt), Hungary (Veszprém) and Rumania (Bărbănt, Păcșel-Argeș, Ploiești, Tîrgu-Mureș) did not for the second consecutive year, confirm the state of European bison in their enclosures. The Editing Committee, by way of an exception, decided not to remove them from the present edition, retaining the data after the 1970 and 1971 registers. The Editors hope that the subsequent correspondence with these breeding centres will allow to complete the missing data.

The Voden centre (Bulgaria) sent in the missing materials as well as the list of European bison in the original version. It necessitated the completing of the Official register for 1970 and 1971 and introducing certain corrections into the table. Additional and corrections to former lists. The table includes also the corrections of the European bison names according to the transcription of the Cyrillic alphabet. The Editing Committee requests all the users of the book to mark their own entries and deletions in the earlier issues of the European Pedigree Book.

Acknowledgments

The Editors would like to offer their thanks to all breeders and owners for sending the materials and to all those who helped to provide information for this issue. We are most indebted to Prof. Dr *Grzegorz Mianowski* for providing complete documentation concerning the Voden centre (Bulgaria) and to Dr *W. A. Zakharenko*, Deputy President of the Commission for the Preservation of the European bison in the USSR, for preparing the whole material from the Soviet breeding centres. The Editors wish to express their gratitude to Prof. Dr *Karl Ratté* (Vienna) for his voluntary and

Światowy stan żubrów czystej krwi na dzień 31 grudnia 1973
 World register of living pure-bred European bison 31 December 1973

Kraj Country	Hodowla Owner	Liczba zwierząt Number of animals	
1	2	3	
ARGENTINA			
Ad	Lago Hermoso	3	1.2
AUSTRIA			
Af	Altenfelden	2	1.1
	Haag	2	1.1
In	Innsbruck	2	1.1
Sa	Salzburg	7	6.1
Scho	Wien, Schönbrunn	7	2.5
BELGIUM			
An	Antwerpen	8	3.5
Gr	Han-sur-Lesse	4	2.2
	La Reid	3	2.1
BERLIN WEST			
Be	Berlin West	6	1.5
BRAZIL			
Ce	Londrina	3	1.2
	São Paulo	5	3.2
BULGARIA			
Vo	Voden	37	15.22
CANADA			
Al	Edmonton	4	2.2
Co	Toronto	5	1.4
As	Winnipeg	6	1.5
CZECHOSLOVAKIA			
	Hluboká n. Vlt.	1	1.0
Le	Lešná	7	2.5

* Hodowle, które nie nadesłały materiałów. Stan żubrów w tych hodowlach należy traktować jako nie potwierdzony.

* Indicates breeding centres which failed to return breeding lists. The herd of European bison in these centres must be regarded as unconfirmed.

Hodowle wolne wyróżniono wersalikami.

Free-ranging herds are designated by capital letters.

1	2	3	
Om	Olomouc	4	2.2
Os	Ostrava	2	1.1
Pr	Praha	7	2.5
Si	Topolčianky	21	9.12
DENMARK			
Ko	Copenhagen	10	4.6
FINLAND			
Fe	Helsinki	6	3.3
FRANCE			
	*Baiseux	2	2.0
	*Les Eyzies	1	1.0
	Marvejols	1	1.0
Oc	Montpellier	5	1.4
So	Mouzon	6	2.4
Pa	Paris	5	3.2
	*Saint Hilaire du Harcouët	2	1.1
Ch	Thoiry	3	2.1
GERMAN DEMOCRATIC REPUBLIC			
Ti	Berlin, Tierpark	15	5.10
La	Cottbus	3	1.2
Da	Damerower Werder	14	6.8
	Eberswalde-Finow	2	1.1
	Gera, owner: Leipzig	2	1.1
Gö	Görlitz	5	1.4
Re	Halle/Saale	3	1.2
	Hirschfeld	1	1.0
Wa	Rostock	7	4.3
Zu	Schwerin	3	1.2
	Stendal	1	1.0
GERMAN FEDERAL REPUBLIC			
Ab	Bayerischer Wald	6	4.2
	Bielefeld	2	1.1
Hu	Boppard	2	1.1
Do	Dormagen	3	1.2
Di	Dortmund	6	2.4
Du	Duisburg	13	2.11
	Edertal-Affoldern	3	2.1
Er	Eulbach	8	3.5
Fl	Farchau	4	1.3

1	2	3	
Fr	Frankfurt am Main	2	1.1
Ed	Fritzlar	5	3.2
	*Gangelt	1	1.0
Ge	Gelsenkirchen	4	1.3
Sw	Gondorf	2	2.0
Hi	Hannover	5	2.3
Eg	Hardehausen	11	4.7
	Heidelberg	1	1.0
Kh	Hohenhausen/Lippe	1	1.0
Is	Ingolstadt	3	1.2
Ku	Kaiserslautern	5	3.2
Xa	Karlsruhe	6	2.4
Ki	Kiel	3	2.1
Ri	Köln	4	3.1
	Krechting	4	2.2
	Löffingen	2	1.1
He	München, Hellabrunn	8	3.5
We	Münster	7	2.5
Nu	Neandertal	1	1.0
Ho	Neumünster	3	1.2
Ul	Neuwied	3	2.1
Kr	Nindorf, Lüneburger Heide	8	3.5
No	Nürnberg	4	1.3
Pf	Pforzheim	7	4.3
Sw	Rheinböllen	1	1.0
Ry	Rheydt-Odenkirchen	4	1.3
Sw	Rinsecke	3	3.0
Za	Sababurg	10	4.6
	*Sage	2	0.2
Fa	Seligenstadt	8	4.4
	Sottorf (Quarantine)	1	1.0
Sp	Springe	20	5.15
	*Tripsdrill/Cleebronn	3	1.2
Va	Vahrendorf	8	5.3
Sw	Wachenheim	3	3.0
Te	Weilburg	3	2.1
	*Wesekendahl	1	1.0
Kl	Wiesbaden	3	1.2

1	2	3	4
GREAT BRITAIN			
	*Bekesbourne	2	1.1
Gw	Great Witchingham	2	1.1
Gl	Kincraig	6	2.4
Lo	London, Regent's Park	1	1.0
Ol	Olney	4	2.2
	Owslebury	2	1.1
	Owslebury, owner: Whipsnade	2	0.2
Lo	Whipsnade	9	2.7
HUNGARY			
Bu	Budapest	1	1.0
De	Debrecen	3	2.1
	Pécs	2	1.1
Vi	*Veszprém	3	2.1
ITALY			
	Pratovecchio	1	1.0
JAPAN			
	Kyoto	2	1.1
	Nagoya	2	1.1
NETHERLANDS			
Ar	Amsterdam	10	3.7
	Nijverdal	1	1.0
Bl	Rotterdam	5	1.4
NORWAY			
	Oppegård	2	2.0
POLAND			
	Białowieża	23	5.18
	Białowieża, ZBS. PAN	2	2.0
	Białystok	3	1.2
	Borki	11	6.5
	Gdańsk-Oliwa	3	1.2
	Jeziory Wielkie	4	4.0
	Katowice	3	1.2
	Kraków	5	2.3
	Łódź	3	1.2
	Myślubórz	1	1.0
	Niepołomice	19	7.12
	Poznań	3	1.2
	Pszczyna	30	13.17
	Smardzewice	13	9.4

1	2	3	
	Warszawa	2	1.1
	Wrocław	4	2.2
	BIEZCZADY	58	30.28
	PUSZCZA BIAŁOWIESKA	253	112.141
	PUSZCZA BORECKA	26	13.13
	PUSZCZA KNYSZYŃSKA	6	3.3
RUMANIA			
Ro	*Bârlad	2	1.1
Ro	Braşov	1	0.1
Ro	Bucureşti	5	1.4
Ro	*Haţeg	5	3.2
Ro	Neamţ	3	1.2
Ro	*Pitesti-Arges	5	1.4
Ro	*Ploieşti	1	1.0
Ro	*Tîrgu-Mureş	1	1.0
SPAIN			
Es	Barcelona	12	8.4
Ma	Madrid	4	1.3
SWEDEN			
Av	Avesta	25	12.13
	Eskilstuna	2	1.1
Öst	Frösön-Östersund	4	2.2
Sk	Höör	3	1.2
Kn	Kolmården	6	3.3
	Molstaberg	4	3.1
Sto	Stockholm	4	1.3
SWITZERLAND			
Ba	Basel	7	3.4
Ur	Bern	5	1.4
Lu	Langnau/Zürich	5	2.3
USA			
Ca	Catskill	2	2.0
Br	Chicago	8	3.5
Mi	Detroit	2	1.1
To	Memphis	5	3.2
Ne	New York, Bronx	8	3.5
Ph	Philadelphia	2	1.1
	Rome	1	1.0
Se	San Diego	5	1.4
	*Toledo	1	1.0

1	2	3
USSR		
	Belovežskaja Pušča	2 2.0
	Berezinskij zapovednik	2 2.0
Gi	Naujamestis ohothozjajstvo	10 2.8
Me'	Okskij zapovednik	32 10.22
MO, Mu	Prioksko-Terrasnyj zapovednik	45 11.34
Če	Teberdinskij zapovednik	1 1.0
	Alma-Ata	2 2.0
	Askanija Nova	1 1.0
	Grodno	1 1.0
	Har'kov	1 1.0
	Kaunas	1 1.0
	Kiev	3 2.1
	Leningrad	1 1.0
	Moskwa, Goscirk	2 2.0
	Moskva ZOO	1 1.0
	Nal'čik	2 1.1
	Odessa	1 1.0
	Riga	3 3.0
	Rostov na Donu	2 2.0
	Tallin	1 1.0
	ARHYZSKIJ UČASTOK TEBERDINSKOGO ZAPOVEDNIKA	16 8.8
	ASSINSKIJ ZAKAZNIK	33 15.18
	BAHČISARAJSKOE LESOOHOTNIČ'E HOZJAJSTVO	11 5.6
	BELOVEŽSKAJA PUŠČA	82 43.39
	BUKOVINSKOE OHOTHOZJAJSTVO	23 12.11
	CEJSKIJ OHOTNIČIJ ZAKAZNIK	58 25.33
	CUMAN'SKOE OHOTHOZJAJSTVO	40 21.19
	HOPĚRSKIJ ZAPOVEDNIK	3 2.1
	ISMAJLINSKIJ ZAKAZNIK	2 1.1
	KLEVAN'SKOE OHOTHOZJAJSTVO	3 2.1
	MORDOVSKIJ ZAPOVEDNIK	1 1.0
	NAUJAMESTIS OHOTHOZJAJSTVO	5 2.3
	SARY-ČELEKSKIJ ZAPOVEDNIK	8 1.7
	SKOLEVSKIJ LEŠHOZZAG	16 4.12
	ZALESKOE OHOTHOZJAJSTVO	8 4.4
	Hodowle zamknięte — Captivity	901 393.508
	Hodowle wolne — Free-ranging herds	652 304.348
	Ogółem — Total	1553 697.856

188

Uzupełnienia i poprawki do rejestrów poprzednich
Additions and corrections to former lists

Płeć—Sex	Nr No.	Nazwa Name	Data — Date of		Uwagi — Remarks
			urodzenia birth	śmierci death	
1	2	3	4	5	6
F	1551	RODICA			— 1972 Haęg. Skreślić — strike: p. 167 (Braşov) Wpisać — enter: p. 167
F	1558	VODICA			pp. 9, 54, 106, 139, 152
F	1559	VOLICA			pp. 9, 54, 106, 139, 152
M	1635	MUTIS			Mother: 1317 Mutovka pp. 305, 84
F	1756	MUČKA			Mother: 1317 Mutovka pp. 312, 351, 85
F	1824	VOLENA			Mother: 1558 Volica p. 152
M	1947	VOLAKS			pp. 15, 54, 106, 140, 152
F	2070	VOENA			Mother: 1558 Vodica p. 152
F	2071	VONA			Mother: 1559 Volica p. 152
M	2194	VODAČ			Mother: 1558 Vodica p. 152
F	2242	VÍRÁG		1971	Wpisać — enter: p. 100 (ZOO Veszprém) Skreślić — strike: pp. 116, 163
F	2327	VOJDA			pp. 30, 54, 106, 140, 153 Mother: 1559 Volica pp. 30, 54, 106, 140, 153
M	2479	VODIČEK	1970		Wpisać — enter: Father: 1676 Voden, Mother: 1079 Pusia pp. 87, 153 Breeder: Voden p. 153
F	2480	VODA	1970		Wpisać — enter: Father: 1676 Voden, Mother: 1824 Volena pp. 87, 153 Breeder: Voden p. 153
—	2599	—			Skreślić — strike p. 91
M	2599	VI...	1971		Wpisać — enter: Father: 1437 Gyarmatpuszta, Mother: 1668 Gyöngyös p. 116
F	2658	SPRETA			pp. 114, 141
M	2725	MONACIT			p. 172
F	2744	VOLINA	1971		Wpisać — enter: Father: 1676 Voden, Mother: 1559 Volica p. 153 Breeder: Voden p. 153
F	2745	VODAČKA	1971		Wpisać — enter: Father: 1676 Voden, Mother: 1826 Volona p. 153 Breeder: Voden p. 153
F	2746	VODENICA	1971		Wpisać — enter: Father: 1676 Voden, Mother: 2071 Vona p. 153 Breeder: Voden p. 153
F	2747	VORINA	1971		Wpisać — enter: Father: 1676 Voden, Mother: 2072 Vora p. 153 Breeder: Voden p. 153

Kursywą oznaczono strony w *Księżkach Rodowodowych Żubrów* za lata 1946—1964.
 Italic indicates pages in *Pedigree Book of the European Bison 1946—1964*.

Urzędowy rejestr żubrów czystej krwi urodzonych w latach 1970—1971
Official register of pure-bred European bison born in 1970—1971

Uzupełnienia — Additions

Płeć — Sex	Nr No.	Nazwa Name	Data — Date of:		Ojciec Father	Matka Mother	Hodowca Breeder	Państwo Country
			urodz. — birth	śmierci — death				
1970								
M	2479	VODIČEK			1676 Voden	1079 Pusia	Voden	Bulgaria
F	2480	VODA			1676 Voden	1824 Volena	Voden	Bulgaria
1971								
M	2599	VI...	?		1437 Gyarmat- puszta	1668 Gyöngyös	ZOO Veszprém	Hungary
F	2744	VOLINA	2.V		1676 Voden	1559 Volica	Voden	Bulgaria
F	2745	VODAČKA	4.V		1676 Voden	1826 Volona	Voden	Bulgaria
F	2746	VODENICA	8.VIII		1676 Voden	2071 Vona	Voden	Bulgaria
F	2747	VORINA	11.VIII		1676 Voden	2072 Vora	Voden	Bulgaria
F	2748	VORKA	28.IX		1676 Voden	1079 Pusia	Voden	Bulgaria
M	2749	VOLAN	2.XI		1676 Voden	1824 Volena	Voden	Bulgaria

Urządowy rejestr żubrów czystej krwi urodzonych w roku 1973
 Official register of pure-bred European bison born in 1973

Płeć — Sex	Nr No.	Nazwa Name	Data — Date of:		Ojciec Father	Matka Mother	Hodowca Breeder	Państwo Country
			urodz. — birth	śmierci — death				
1	2	3	4	5	6	7	8	
M	2935	KASZTELAN	1970		Bison bonasus	Bison bonasus	PUSZCZA BIAŁOWIESKA	Poland
F	2936	KALINA	1971		Bison bonasus	Bison bonasus	PUSZCZA BIAŁOWIESKA	Poland
F	2937	KAMEA	1971		Bison bonasus	Bison bonasus	PUSZCZA BIAŁOWIESKA	Poland
F	2938	KAMENA	1971		Bison bonasus	Bison bonasus	PUSZCZA BIAŁOWIESKA	Poland
M	2939	KANION	1971		Bison bonasus	Bison bonasus	PUSZCZA BIAŁOWIESKA	Poland
F	2940	KAMPANULA	1970		Bison bonasus	Bison bonasus	PUSZCZA BIAŁOWIESKA	Poland
M	2941	KARMIN	1972		Bison bonasus	Bison bonasus	PUSZCZA BIAŁOWIESKA	Poland
F	2942	KAWA	1972		Bison bonasus	Bison bonasus	PUSZCZA BIAŁOWIESKA	Poland
M	2943	KALI	1972		Bison bonasus	Bison bonasus	PUSZCZA BIAŁOWIESKA	Poland
F	2944	KAWKA	1972		Bison bonasus	Bison bonasus	PUSZCZA BIAŁOWIESKA	Poland
F	2945	KALIA	1967		Bison bonasus	Bison bonasus	PUSZCZA BIAŁOWIESKA	Poland
M	2946	KARP	1967		Bison bonasus	Bison bonasus	PUSZCZA BIAŁOWIESKA	Poland
M	2947	AD.	<u>5.I</u> 22.I		1845 Helo	1970 Herva	Lago Hermoso	Argentina
M	2948	SALTO	3.VI		1941 Innsbruck	1411 Heliane	ZOO Salzburg	Austria
F	2949	SCHOLASTICA	1.VIII		1531 Frankfurt	1194 Schote	ZOO Wien, Schönbrunn	Austria
M	2950	SCHOEN- BRUNN	21.IX		1531 Frankfurt	1998 Zofka	ZOO Wien, Schönbrunn	Austria
M	2951	ANANDRÉ	4.V		1434 Anolo	1291 Pularda	ZOO Antwerpen	Belgium
F	2952	AN.	<u>13.VI</u> <u>23.VI</u>		1434 Anolo	1943 Antonia	ZOO Antwerpen	Belgium
F	2953	GRIBICHE	5.VI		2366 Henrik	2751 Kamila	Han-sur-Lesse	Belgium
?	2954	BE. I	<u>24.III</u> <u>24.III</u>		888 Heinz	1183 Bekassine	ZOO Berlin West	Berlin West
?	2955	BE. II	<u>2.VII</u> <u>2.VII</u>		888 Heinz	1529 Belladonna	ZOO Berlin West	Berlin West

1	2	3	4	5	6	7	8
F 2956 AS.			27.I 6.II	1896 Bric	2012 Brenda	ZOO Winnipeg	Canada
F 2957 LE.			16.III 16.III	1432 Lešan	1033 Puďzka	ZOO Lešná	Czechoslovakia
F 2958 LENA			19.VI	1432 Lešan	2073 Lesana	ZOO Lešná	Czechoslovakia
F 2959 LEDA			18.X	1432 Lešan	2197 Lesana II	ZOO Lešná	Czechoslovakia
M 2960 OMAR			7.XI	1211 Putamir	1122 Silva	Topolčianky ur. — born:	Czechoslovakia
M 2961 PRAVĚK			28.VI	1302 Pustelnik II	1303 Purora	ZOO Olomouc	Czechoslovakia
F 2962 PRIMULE			30.VIII	1302 Pustelnik II	1451 Pulena	ZOO Praha	Czechoslovakia
M 2963 SILON			10.VI	993 Byereg	2334 Sibila	Topolčianky	Czechoslovakia
F 2964 SILICA			7.X	1211 Putamir	1794 Sika	Topolčianky	Czechoslovakia
F 2965 SIKORKA			4.XI	1211 Putamir	1793 Simona	Topolčianky	Czechoslovakia
F 2966 KO. I			4.X 8.X	1149 Puszek II	1430 Kopeiva	ZOO Copenhagen	Denmark
F 2967 KO. II			16.XI 16.XI	1149 Puszek II	1142 Punorka	ZOO Copengagen	Denmark
M 2968 FE. I			30.V 1.VI	1061 Stor-Borg	1066 Kora	ZOO Helsinki	Finland
M 2969 FE. II			24.VIII 24.VIII	1953 Fenris	1832 Feodora	ZOO Helsinki	Finland
F 2970 OCEANIDES			28.VI	2209 Partisan	1532 Ardilla	ZOO Montpellier	France
F 2971 TILDE			6.V	2124 Pucyk	1651 Tina	ZOO Berlin, Tierpark	German Democratic Republic
M 2972 TIZIAN			21.VI	2124 Pucyk	1258 Dusche	ZOO Berlin, Tierpark	GDR
M 2973 TIMMY			17.VII	2124 Pucyk	1777 Time	ZOO Berlin, Tierpark	GDR
M 2974 TIBOLD			24.VII	2124 Pucyk	976 Pujata	ZOO Berlin, Tierpark	GDR
F 2975 TIMALIE			29.IX	2124 Pucyk	1330 Duala	ZOO Berlin, Tierpark	GDR
F 2976 DA. I			19.VI 5.XII	2120 Pustlik	1259 Dame	Damerower Werder	GDR
M 2977 DA. II			16.VII 8.XII	1868 Puginał II	2497 Danne	Damerower Werder	GDR
F 2978 DASCHA			14.XI	1868 Puginał II	2123 Pustonka	Damerower Werder	GDR
F 2979 GÖTTIN			22.VII	1527 David	1562 Zorka	ZOO Görlitz	GDR
M 2980 LI.			23.V 11.VIII	1020 Pucz	1962 Lichtblick	ZOO Leipzig	GDR
M 2981 WANKO			24.X	2086 Tito	2504 Waschka	ZOO Rostock	GDR
M 2982 WANKEL			11.XI	2086 Tito	1294 Pustoszka	ZOO Rostock	GDR
M 2983 ABRAHAM			8.VI	2359 Rubin	2358 Ruta	Bayerischer Wald	German Federal Republic
F 2984 DIANA			26.VIII	1784 Blijstar	1839 Durra	ZOO Duisburg ur. — born:	GFR
F 2985 DIVA			23.IX	1846 Herburger	2099 Holle	ZOO Dortmund	GFR
M 2986 DU. I			11.V 17.VII	1784 Blijstar	2355 Dulla	ZOO Duisburg	GFR
M 2987 DUFTY			21.V	1784 Blijstar	1770 Dune	ZOO Duisburg	GFR

1	2	3	4	5	6	7	8
F 2988	DURGA		27.V	1784 Blijstar	2065 Inge	ZOO Duisburg	GFR
F 2989	DU. II		30.V	1784 Blijstar	2506 Dulca	ZOO Duisburg	GFR
			5.VI				
F 2990	DU. III		5.VI	1784 Blijstar	2218 Dunja	ZOO Duisburg	GFR
			5.VI				
M 2991	DUDOK		9.VII	1784 Blijstar	2354 Duranda	ZOO Duisburg	GFR
M 2992	ERWIN		12.VI	2514 Heronymus	1415 Erda	Eulbach	GFR
F 2993	FLAMME		22.IV	2275 Aviat	2144 Avita	Farchau	GFR
M 2994	EDER		26.IX	2522 Spuri	2373 Spuna	Fritzlar	GFR
F 2995	GERLINDE		30.III	1701 Pucul II	1698 Pusarna	ZOO Gelsenkirchen	GFR
F 2996	HILLE		8.X	1256 Durchlaucht	1873 Purada	ZOO Hannover	GFR
M 2997	HIBISCUS		29.XI	1256 Durch- laucht	1775 Tixi	ZOO Hannover	GFR
M 2998	EGERLÄN- DER		15.IV	1988 Pumper	2361 Egunda	Hardehausen	GFR
F 2999	EGRAFA		2.VI	1988 Pumper	1842 Egga	Hardehausen	GFR
M 3000	KURT		16.V	2223 Egilbert	2363 Egernia	Kaiserslautern	GFR
M 3001	KUNO		13.IX	2223 Egilbert	2554 Avola	Kaiserslautern	GFR
F 3002	XANTHIA		23.VI	2264 Putniok	1655 Blijdra	ZOO Karlsruhe	GFR
M 3003	XA.		23.IX	2264 Putniok	2364 Xanthippe	ZOO Karlsruhe	GFR
			5.XI				
M 3004	RICO		26.VII	2485 Jested	1295 Purpura II	ZOO Köln	GFR
M 3005	HELLION		13.V	2365 Heddo	1331 Dulaja	ZOO München, Hellabrunn	GFR
F 3006	HEKUBA		17.VI	2365 Heddo	1329 Herzchen	ZOO München, Hellabrunn	GFR
M 3007	WE.		5.I	Bison bonasus	2098 Werse	ZOO Münster	GFR
			5.I				
F 3008	WEGA		24.V	Bison bonasus	1334 Belga	ZOO Münster	GFR
F 3009	WETTE		5.VI	Bison bonasus	1847 Westfalia	ZOO Münster	GFR
F 3010	HOTJA		3.VI	1642 Heiduck	1410 Hedwig	ZOO Neumünster	GFR
M 3011	ULRICH		17.XI	2200 Prior	2199 Prega	ZOO Neuwied	GFR
F 3012	KRÖNCHEN		11.V	1431 Kolonist	2201 Silenka	Nindorf, Lüneburger Heide	GFR
F 3013	KRABBE		27.VIII	1431 Kolonist	1950 Sirena	Nindorf, Lüneburger Heide	GFR
M 3014	PFEIL		30.IV	2129 Puklon	1356 Plaga	Pforzheim	GFR
M 3015	PIFF		16.V	2129 Puklon	1695 Puniata	Pforzheim	GFR
M 3016	PFEFFER		9.VIII	2129 Puklon	2261 Pustra	Pforzheim	GFR
? 3017	RA.		1973	1843 Heilo	2096 Helbra	Rappweiler	GFR
			1973				
F 3018	RYNA		5.VIII	2233 Sputz	2230 Spura	ZOO Rheydt-Odenkirchen	GFR
F 3019	ZARIN		14.V	2329 Prám	2347 Tibia	Sababurg	GFR
F 3020	ZA.		30.VII	1080 Pupil II	1024 Pulpa II	Sababurg	GFR
			30.VII				
F 3021	FANNY		26.VI	2377 Klaas	2370 Notita	Seligenstadt	GFR
F 3022	SPULZI		23.V	1638 Spund	1253 Spule	Springe	GFR

1	2	3	4	5	6	7	8
F 3023	SPROLKA		14.VI	1992 Pucal	2376 Sprotte II	Springe	GFR
M 3024	SPURER		14.VI	1638 Spund	1761 Spurre	Springe	GFR
F 3025	SPRACHE II		16.VI	1992 Pucal	1850 Sperta	Springe	GFR
F 3026	SPORA		13.VIII	1992 Pucal	1849 Sputa	Springe	GFR
M 3027	SPRIEGEL II		19.VIII	1992 Pucal	2234 Springe II	Springe	GFR
M 3028	VADEME- CUM		20.V	2081 Fergus	2205 Fedra	Vahrendorf	GFR
M 3029	VATER		4.VIII	2081 Fergus	1954 Fernanda	Vahrendorf	GFR
F 3030	GLEN MAR- KIE		4.VIII	2533 Pomorin	2535 Powinna	Kincraig	Great Britain
M 3031	OLIVER		26.V	2273 Aveny	2411 Avolla	ZOO Olney	Great Britain
? 3032	OL.		2.VI	2273 Aveny	1885 Avda	ZOO Olney	Great Britain
			2.VI				
F 3033	LOQUAT		7.VI	1228 Puchacz II	1646 Dublette	ZOO Whipsnade	Great Britain
F 3034	ARWIL		18.VI	2105 Arno	1981 Arsa	ZOO Amsterdam	Netherlands
? 3035	BL.		20.III	2106 Blinker	1344 Blijma	ZOO Rotterdam	Netherlands
			20.III				
F 3036	BLOESEM		8.IX	2106 Blinker	1221 Puszczyzna	ZOO Rotterdam	Netherlands
F 3037	PORANNA		23.IV	980 Poranek	2248 Pokrzywa	Białowieża	Poland
M 3038	KAWON		24.IV	Bison bonasus	2945 Kalia	PUSZCZA BIAŁOWIESKA	Poland
						ur. — born;	
						Białowieża	Poland
F 3039	POMPEJA		18.V	2383 Podkolan	1862 Powolna	Białowieża	Poland
M 3040	POLARNY		6.VI	1450 Poleszuk	2112 Polarna	Białowieża	Poland
F 3041	PORFINA		13.VI	1450 Poleszuk	1983 Podzwonna	Białowieża	Poland
F 3042	POMARAŃCZA		10.VIII	980 Poranek	1131 Kania	Białowieża	Poland
F 3043	POLIRA		3.IX	980 Poranek	1204 Pliszka II	Białowieża	Poland
F 3044	PODHALANKA		11.IX	1450 Poleszuk	1984 Pociągła	Białowieża	Poland
M 3045	POSPOLITY		1.VI	2130 Placet	2251 Pomina	Borki	Poland
F 3046	POLONA		1.VII	2130 Placet	2254 Pogoda	Borki	Poland
M 3047	PODSKAKIE- WICZ		1.IX	2130 Placet	2249 Polokaina	Borki	Poland
F 3048	ZORITA		7.VII	1376 Pucz II	935 Punita	ZOO Kraków	Poland
M 3049	ZORTAN		7.XII	1450 Poleszuk	1136 Pochmurna	Białowieża	Poland
						ur. — born;	
						ZOO Kraków	Poland
F 3050	PUZANNA		15.V	2263 Puskalek	1205 Pustałka	Niepołomice	Poland
M 3051	PUREK II		16.V	2263 Puskalek	1577 Pustarka	Niepołomice	Poland
M 3052	PUWAŁ		26.V	2263 Puskalek	2538 Pucela II	Niepołomice	Poland
M 3053	PUDLISZEK		23.VIII	2263 Puskalek	2539 Pustroga	Niepołomice	Poland
M 3054	PU.		22.IX	2263 Puskalek	2391 Pucarka	Niepołomice	Poland
			2.X				
F 3055	PULIRA		24.IX	2263 Puskalek	2257 Puczajka	Niepołomice	Poland
M 3056	PUPIK		25.IX	2263 Puskalek	2393 Pustolnia	Niepołomice	Poland
F 3057	PLINTA		8.IV	1561 Platon II	1469 Płama II	Pszczyna	Poland

1	2	3	4	5	6	7	8
M 3058	PODĄB		14.IV	1987 Polo	2127 Pliza	Pszczyna	Poland
M 3059	PLAMUR		12.V	1561 Platon II	1996 Plamara	Pszczyna	Poland
M 3060	PLOTYN		16.V	1561 Platon II	1357 Platyna II	Pszczyna	Poland
M 3061	PLABÓR		18.V	1470 Pluton	1455 Planeta II	Pszczyna	Poland
F 3062	PLERWA		24.VI	1561 Platon II	1994 Placenta	Pszczyna	Poland
M 3063	POLCER		28.VII	1987 Polo	2265 Plura	Pszczyna	Poland
M 3064	PO.		15.V	2126 Ploks	2386 Polawa	Smardzewice	Poland
			25.V				
M 3065	PORAJ		28.VI	2126 Ploks	2250 Porzeczka	Smardzewice	Poland
M 3066	POPŁON		3.XI	2397 Plantor	2384 Polonina	Smardzewice	Poland
M 3067	ZONAR		12.III	1382 Zombr	1070 Putnia	ZOO Wrocław	Poland
F 3068	ROVENA		6.X	1949 Prut	1882 Romana	ZOO București	Rumania
M 3069	ESPINAC		31.VIII	2002 Esauc	1428 Stolitta	ZOO Barcelona	Spain
F 3070	MARIANA		26.V	1991 Putal	1993 Pulwa	ZOO Madrid	Spain
M 3071	AVOCADO		27.IV	1429 Stofil	1188 Avrita	Avesta	Sweden
F 3072	AVTALA		21.V	1875 Pudam	1421 Avorina	Avesta	Sweden
M 3073	AVE		30.V	1875 Pudam	2006 Avela	Avesta	Sweden
F 3074	AVSA		15.VI	1875 Pudam	2140 Avertina	Avesta	Sweden
F 3075	AVASA		28.VIII	2697 Avance	2417 Avbina	Avesta	Sweden
M 3076	AVOJ		21.X	1429 Stofil	1539 Avissa	Avesta	Sweden
M 3077	ÖSTBERG		3.VII	1541 Storm	1785 Avaga	ZOO Frösön-Östersund	Sweden
M 3078	KNATIE		22.VI	1951 Kornelius	2078 Komtesse	ZOO Kolmården	Sweden
M 3079	BARBAROSSA		26.V	1641 Herward	1800 Basilea	ZOO Basel	Switzerland
F 3080	BACHSTELZE		21.VI	1641 Herward	2423 Base	ZOO Basel	Switzerland
M 3081	BASILISK		25.IX	1641 Herward	1067 Kopita	ZOO Basel	Switzerland
F 3082	URTICA		13.VIII	1801 Urs	2146 Babette	ZOO Bern	Switzerland
M 3083	LUKAS		26.VII	2278 Bariton	2556 Bambi	Langnau/Zürich	Switzerland
F 3084	LUZIA		28.VII	2278 Bariton	2557 Bagatelle	Langnau/Zürich	Switzerland
F 3085	BROOK		30.V	2149 Brut	1119 Koppelia	ZOO Chicago	United States of Amerika
F 3086	BRONICA		9.VIII	2149 Brut	1671 Breeze	ZOO Chicago	USA
M 3087	BR. I		24.IX	2149 Brut	1011 Kolombine	ZOO Chicago	USA
			24.IX				
M 3088	BR. II		16.X	2149 Brut	2560 Bronwyn	ZOO Chicago	USA
			17.X				
? 3089	MI.		25.XI	1898 Philip	2151 Philomena	ZOO Detroit	USA
			25.XI				
F 3090	NEREID		2.XI	1116 Aristo	1805 Nerita	ZOO New York, Bronx	USA
F 3091	SEGOVA		25.VIII	2425 Bronson	1982 Bloempje	ZOO San Diego	USA
M 3092	MENGIR		6.V	2021 Byelkin	1622 Mednaja	Okskij zapovednik	Union of Soviet Socialist Republics
F 3093	MELISA		4.VI	1624 Meteor	1309 Murzinka	Okskij zapovednik	USSR
F 3094	MEGARA		6.VII	1624 Meteor	1604 Medjanka	Okskij zapovednik	USSR
M 3095	MEZOLIT		27.VIII	1624 Meteor	2285 Megera	Okskij zapovednik	USSR
F 3096	ME. I		28.VIII	2021 Byelkin	1614 Metel'	Okskij zapovednik	USSR
			29.VIII				

1	2	3	4	5	6	7	8
F 3097	ME. II	6.IX 8.IX	2021	Byelkin	2025	Mel'fa	Okskij zapovednik USSR
F 3098	MEČETKA	6.IX	1624	Meteor	1316	Muša	Okskij zapovednik USSR
F 3099	MERIZA	20.IX	2021	Byelkin	1621	Mečta	Okskij zapovednik USSR
M 3100	MEČENYJ	21.IX	1043	Muromec	1234	Muha	Okskij zapovednik USSR
F 3101	ME. II	22.IX 3.XI	2021	Byelkin	2032	Medira	Okskij zapovednik USSR
M 3102	MEGALIT	23.IX	1043	Muromec	1169	Muzejanka	Okskij zapovednik USSR
M 3103	MEDLJAK	21.X	1043	Muromec	1310	Murmanka	Okskij zapovednik USSR
F 3104	MONA	11.VI	1092	Motylěk	1390	Motorka	Prioksko-Terrasnyj zapovednik USSR
M 3105	MUKAŠIR	7.VIII	1733	Muškatel'	2108	Blija	Prioksko-Terrasnyj zapovednik USSR
F 3106	MOSTINKA	11.VIII	2178	Montej	1325	Mosta	Prioksko-Terrasnyj zapovednik USSR
F 3107	MOSKARKA	20.VIII	2078	Montej	1046	Moskov- ka	Prioksko-Terrasnyj zapovednik USSR
F 3108	MUSTANKA	26.XI	1733	Muškatel'	1389	Muskva	Prioksko-Terrasnyj zapovednik USSR
M 3109	MOŽAR	8.X	2178	Montej	1634	Možže- vėlovka	Prioksko-Terrasnyj zapovednik USSR
F 3110	MURAVIJA	26.XI	1733	Muškatel'	1741	Murava	Prioksko-Terrasnyj zapovednik USSR
M 3111	KOMULUS	16.VIII	1149	Puszek II	1831	Korazon	ZOO Copenhagen Denmark
M 3112	VOLTER	18.V	1676	Voden	2071	Vona	Voden Bulgaria
M 3113	VOLEN	25.V	1947	Volaks	1826	Volona	Voden Bulgaria
M 3114	VOJMIR	31.V	1947	Volaks	2480	Voda	Voden Bulgaria
F 3115	VODENKA	14.VI	1947	Volaks	2070	Voena	Voden Bulgaria
M 3116	VOGAN	11.VII	1947	Volaks	1824	Volena	Voden Bulgaria
F 3117	VODNICA	10.VIII	1947	Volaks	1558	Vodica	Voden Bulgaria
M 3118	CH...	5.VIII	2509	Rufus	1879	Pureka	ZOO Thoiry France
F 3119	MEDUZA						
M 3120	ZOLI						
F 3121	PARNASSE						
F 3122	BRIDE						
F 3123	PUSARNA PUCUL II						
F 3124	MEDLJANKA						
M 3125	MEČ						
F 3126	DIERRA						
M 3127	HEILO						
M 3128	PLAN II						
F 3129	POTRAWA						
3130							
3131							
3132							
3133							

Zmiany stanu zubrów w roku 1973 Transfers of European bison in 1973

Płeć—Sex	Nr No.	Nazwa Name	Data śmierci Date of death	Właściciel Owner
F	801	MURAVKA	10.IX.1973	Prioksko-Terrasnyj zapovednik
F	834	BYERÉZKA	14.VI.1973	Belovežskaja Pušča
F	871	MURZILKA	21.I.1973	Prioksko-Terrasnyj zapovednik
M	888	HEINZ	2.IV.1973	ZOO Berlin West
M	917	MOSKIT	16.V.1973	ZOO Grodno
F	929	AVINETTE	3.X.1973	Avesta
M	993	BYEREG	19.II.1973	Topol'čianky
F	1008	ARIANA	9.X.1973	ZOO Rotterdam
M	1010	KOLUMBUS	6.XI.1973	ZOO Chicago
F	1011	KOLOMBINE	9.X.1973	ZOO Chicago
M	1020	PUCZ		8.XI. — ZOO Gera, owner: Leipzig
F	1021	PUSKAŁKA	8.X.1973	ZOO Poznań
F	1037	PULA II		5.XI. — ZOO Gera, owner: Leipzig
M	1065	ARMAND	14.X.1973	ZOO Amsterdam
F	1079	PUSIA	26.VI.1973	Voden
F	1083	PULISTA	26.VI.1973	Vodnj
F	1122	SILVA		4.X. — ZOO Olomouc
F	1136	POCHMURNA		24.III. — ZOO Kraków
M	1170	BYELIJ	17.I.1973	16.I. — Berezinskij zapovednik
M	1210	PULOM	29.I.1973	ZOO Poznań
M	1260	TIMUR	27.XII.1973	ZOO La Habana
M	1335	EGON		10.I. — ZOO Bielefeld
M	1377	POLAN	1973	MORDOVSKIJ ZAPOVEDNIK
F	1460	PUNITKA	20.VII.1973	ZOO Wrocław
F	1504	MEDUZA		4.VI. — ASSINSKIJ ZAKAZNIK
M	1582	ZOLI	— X.1973	ZOO Sulzfeld
M	1667	PARNASSE	15.I.1973	Mouzon
F	1672	BRIDE		7.XI. — ZOO Memphis
F	1698	PUSARNA }		
M	1701	PUCUŁ II }		7.IX. — 23.XI. — ZOO Toronto
F	1732	MEDLJANKA	●	1.I. — Nal'čik
M	1747	MEČ	●	1.I. — Nal'čik
F	1839	DURRA		8.II. — ZOO Dortmund
M	1843	HEILO	1973	Rappweiler
M	1866	PLAN II	●	4.IX. — Borki
F	1867	POTRAWA	*	17.VIII. — Borki
			*	8.X. — Karadjordjevo

● — Żubry wprowadzone do rejestrów rodowodowych (patrz — Wstęp).

— Indicates European bison included in the pedigree registers (see — Introduction).

* — Żubry skreślone z ewidencji, przyczyny podano w rozdziale Wstęp.

— Indicates European bison removed from the records. The reasons are given in the Introduction.

1	2	3	4	5
M 1886	AVADER		13.II.1973	Avesta
F 1942	SABINE		24.III.1973	ZOO Salzburg
F 1961	LIPIZZA		25.IX.1973	ZOO Leipzig
F 1962	LICHTBLICK		24.IX.1973	ZOO Leipzig
F 2083	PALLAS		12.III.1973	9.III. — Altenfelden
M 2086	TITO			6.II. — ZOO Rostock
F 2096	HELBRA		1973	Rappweiler
F 2114	PLEOLA			24.III. — ZOO Katowice
M 2130	PLACET		*	8.X. — Karadjordjevo
M 2132	ROMUS			29.VIII. — ZOO Bärled
F 2174	MUS'KA		—VII.1973	Teberdinskij zapovednik
M 2221	RUM		22.I.1973	Langnau/Zürich
M 2228	WENZEL			5.IX. — Gondorf
M 2236	LOBSTER		20.II.1973	ZOO Whipsnade
M 2247	PODBIAL			2.IV. — PUSZCZA KNYSZYŃSKA
M 2273	AVENY			5.IV. — ZOO Olney
F 2322	SALLY		24.III.1973	ZOO Salzburg
F 2323	SALVE		27.III.1973	ZOO Salzburg
M 2333	SIMONIDES			8.III. — ZOO Olomouc
M 2338	KOSTER		—III.1973	Knuthenborg, Safari
M 2344	PAPYRUS			18.VII. — Mouzon
M 2368	WESTHOFF			5.IX. — Gondorf
M 2372	NOMADE		17.VI.1973	Weilburg
F 2376	SPROTTE II			28.VIII. — Sage
F 2378	LORRAINE			4.IV. — Owslebury, owner: Whipsnade
M 2383	PODKOLAN			2.IV. — PUSZCZA KNYSZYŃSKA
F 2413	AVLENA		1.V.1973	ZOO Stockholm
M 2418	ÖST		*	31.V. — ZOO Aalborg
M 2427	BRUCE			7.XI. — ZOO Memphis
F 2471	ADELINE		15.III.1973	Lago Hermoso
M 2473	ANXENO		26.II.1973	ZOO Antwerpen
F 2484	LESNĚNKA		1973	21.II. — Urberach
M 2491	SILAN		9.IX.1973	Topol'čianky
F 2511	EGIDE			10.I. — ZOO Bielefeld
M 2515	HELIKON			27.VII. — Edertal-Affoldern
F 2524	LOTTY			4.IV. — Owslebury, owner: Whipsnade
M 2527	BUDA			6.IV. — Edertal-Affoldern
F 2541	PUTRA	}		10.I. — ZOO Kyoto
M 2543	PLUTAR			
M 2545	PLANTORIUS	}		20.IV. — Jeziory Wielkie
M 2546	PLECHTIUS			
M 2585	MUZKOL		*	8.VI. — KAVKAZSKIJ ZAPOVEDNIK
F 2586	MURATOVKA			7.II. — BAHČISARAJSKOE LESOOHOTNIČ'E HOZAJSTWO
M 2587	MUZTAU		*	8.VI. — KAVKAZSKIJ ZAPOVEDNIK
F 2588	MUNGA			11.VI. — ASSINSKIJ ZAKAZNIK
F 2589	MUŠMULA			21.III. — HOPĚRSKIJ ZAPOVEDNIK

1	2	3	4	5
M 2592	ROZVAN		26.III.1973	Braşov
F 2612	LESANKA			26.X. — ZOO Cottbus
M 2622	TIMEX			14.VIII. — Wiesbaden, C. Gollembek
				19.VIII. — Marvejols
M 2627	DODERICH		6.VII.1973	Dormagen
M 2631	DUMAS		10.VII.1973	Rinsecke
F 2634	ERBGRÄFIN			27.VII. — Edertal-Affoldern
M 2644	HOLLODRI			18.V. — Rheinböllen
F 2648	NOLA			10.X.—23.XI. — ZOO Toronto
M 2665	POKNOWAN	}		
F 2670	POLLENA			18.I. — ZOO São Paulo
M 2671	POPRAĐ			
F 2672	PONAGLA			
M 2675	ZOKRAK		26.IX.1973	ZOO Kraków
F 2695	AVI			28.VIII. — ZOO Stockholm
M 2706	GIRINAS	}		
F 2707	GIRJA			6.V. — NAUJAMESTIS OHOTHOZAJSTVO
F 2708	GILJA			
F 2721	MEZEN'			
F 2724	MURNA			7.II. — BAHČISARAJSKOE LESOOHOTNIČ'E HOZAJSTVO
M 2725	MONACIT			14.XII. — ZOO Grodno
F 2726	MUL'DA			3.VI. — ASSINSKIJ ZAKAZNIK
M 2738	BRADFORD	}		
M 2740	BRIDGES			
M 2754	ADOLF		22.I.1973	Lago Hermoso
F 2761	BEKA	}		
F 2762	BEMME			
M 2772	PRINC		1973	8.VIII. — Urberach
F 2773	PRÉMIE		1973	8.VIII. — Urberach
M 2774	PRINCIP		20.VIII.1973	ZOO Praha
F 2776	SILUETA			4.X. — ZOO Olomouc
F 2791	TITTE		18.IX.1973	14.VIII. — Wiesbaden, C. Gollembek
				19.VIII. — Marvejols
M 2800	HUGO		3.X.1973	26.IX. — Sottorf (Quarantine), J. Langeloh & Co. Owner: C. Gollembek
M 2803	DUBIUS	}		
F 2805	DUBIA			
M 2807	DUNGO		—XI.1973	—II. — Tripsdrill
F 2808	ERIKA II		11.VIII.1973	Eulbach
M 2812	HINAK			9.V. — Alfeld
				11.IX. — ZOO Gelsenkirchen
F 2817	HEXE II	}		
M 2818	HELGE			
M 2823	NOBEL			12.VI. — Alfeld
			19.X.1973	11.IX. — ZOO Gelsenkirchen
F 2824	NORMA			19.VI. — Alfeld
				11.IX. — ZOO Gelsenkirchen

1	2	3	4	5
F 2825	NOWA			15.XI. — ZOO Gelsenkirchen
M 2826	RYNO			12.VI. — Wesekendahl
M 2843	BLASÉ			
F 2844	BLIJDSCHAP			13.IX. — ZOO Copenhagen
M 2845	PORAKON			
F 2846	POMA			8.V. — Hamburg, C.Gollembek/J. Langeloh & Co.
F 2847	POMADA			12.V.—24.V. — ZOO Londrina
M 2849	POKOS			8.V. — Sottorf (Quarantine), J. Langeloh & Co.
F 2857	ZONKA	26.IX.1973		ZOO Kraków
M 2864	POMSON			
M 2866	PLAYBOY			20.IV. — Jeziory Wielkie
M 2870	AVANT	23.I.1973		Avesta
M 2874	AVERT	6.II.1973		Avesta
M 2876	AV	24.IX.1973		Avesta
F 2877	ÖST-FIA			3.VII. — ZOO Eskilstuna
M 2881	BANDIT			15.II. — Bretten
		—XI.1973		— II. — Tripsdrill
F 2882	BALALAIKA			15.II. — Bretten
				— II. — Tripsdrill
M 2884	URI			16.X. — Pratovecchio
F 2885	BROSE			7.XI. — ZOO Memphis
M 2886	MICHAEL			8.III. — Rome
F 2889	GITANA			
M 2890	GIMNAST			6.V. — NAUJAMESTIS OHOTHOZJAJSTVO
M 2891	MEDIOR	*		4.VI. — KAVKAZSKIJ ZAPOVEDNIK
M 2893	MEDLITEL	*		4.VI. — KAVKAZSKIJ ZAPOVEDNIK
M 2894	METAN	*		4.VI. — KAVKAZSKIJ ZAPOVEDNIK
F 2896	MENORA			4.VI. — ASSINSKIJ ZAKAZNIK
M 2897	METIL	13.I.1973		Okskij zapovednik
F 2898	MEŠČANKA			
F 2899	MELITA			4.VI. — ASSINSKIJ ZAKAZNIK
M 2900	MEMUAR	*		4.VI. — KAVKAZSKIJ ZAPOVEDNIK
M 2901	MEČENOS	*		4.VI. — KAVKAZSKIJ ZAPOVEDNIK
M 2904	MENTOR	10.I.1973		Okskij zapovednik
M 2935	KASZTELAN	●		27.IV. — ZOO Poznań
F 2936	KALINA	●		27.IV. — ZOO Poznań
F 2937	KAMEA	●		27.IV. — ZOO Poznań
F 2938	KAMENA	●		4.V. — ZOO Wrocław
				27.V. — Krechting
M 2939	KANION	●		4.V. — ZOO Wrocław
				27.V. — Krechting
F 2940	KAMPANULA	●		23.V. — Mouzon
M 2941	KARMIN	●		23.V. — Mouzon
		1.VI.1973		Mouzon
F 2942	KAWA	●		23.V. — Mouzon

1	2	3	4	5
M 2943	KALI	●*	—V. — France	
F 2944	KAWKA	●*	—V. — France	
F 2945	KALIA	●	12.IV. — Białowieża	
M 2946	KARP	●	29.X. — Białowieża	
M 2987	DUFTY		30.X. — Krechting	
F 2988	DURGA		5.XI. — Krechting	
F 3023	SPROLKA		28.VIII. — Sage	

ALEXANDRIA

Lago Hippo, Parque Diana, Sociedad Anonima Comercial Industrial Financiera e Inmobiliaria

M 1648	MELO	1965	960 Herr	1331 Dniep	ZOO München, Hellbrunn
F 1949	HEIDELINDE	1966	960 Herr	830 Hella	ZOO München, Hellbrunn
F 1970	HERVA	1966	960 Herr	1329 Herchen	ZOO München, Hellbrunn

AUSTRIA

Alpenzoo, Wildpark-Alpenzoo, Tier-Heilwch III, Prinz-Rain

M 2321	INGRIMM	1969	1346 Konrad	1579 Pucula	ZOO Innsbruck
F 2472	INKA	1970	1366 Konrad	1579 Pucula	ZOO Innsbruck

Mag. Stadtgroszwehr Haag

F 2817	HEXE II	1972	2045 Heidi	1331 Dniep	ZOO München, Hellbrunn
M 2818	HEIGE	1972	2061 Heidi	1329 Herchen	ZOO München, Hellbrunn

Innsbruck, Alpenzoo

F 1579	PICULA	1965	878 Hans-Peter	1630 Puculka	Niepolniska
M 2034	URAL	1966	1862 Urs	911 Puzianka	ZOO Bern

Salzburg, Salzburger Tiergarten Hellbrunn

F 1841	HELIANE	1961	266 Hedy	697b Heidi	ZOO München, Hellbrunn
M 1941	INNSBRUCK	1966	1326 Konrad	1579 Pucula	ZOO Innsbruck
M 1946	LESAN II	1966	1432 Lesan	1633 Puculka	ZOO Letná
M 2735	BANSO	1972	1981 Innsbruck	1942 Sabine	ZOO Salzburg
M 2736	SARRO	1972	1981 Innsbruck	1411 Heliane	ZOO Salzburg
M 2757	SALZBURG	1972	1981 Innsbruck	2322 Sally	ZOO Salzburg
M 2942	SALTO	1972	1981 Innsbruck	1411 Heliane	ZOO Salzburg

Wien, Schönbrunn, Tiergarten Schönbrunn

F 1194	SCHOTE	1955	826 Florian	520 Felina	ZOO Wien, Schönbrunn
M 1311	FRANKFURT	1962	789 Florian	1176 Potulka	Bielefeld
F 1998	ZOFKA	1966	949 Dymovoj II	795 Zofinka	ZOO Warszawa
F 2001	SCHNLE	1971	1531 Frankfurt	1998 Zofka	ZOO Wien, Schönbrunn
F 2602	SCHOTTIN	1971	1531 Frankfurt	1998 Zofka	ZOO Wien, Schönbrunn
F 2940	SCHOLASTICA	1972	1531 Frankfurt	1194 Schote	ZOO Wien, Schönbrunn
M 2950	SCHOEN	1972	1531 Frankfurt	1998 Zofka	ZOO Wien, Schönbrunn

BRUNNEN

BRUNNEN

Antwerpen, Société Royale de Zoologie d'Anvers

F 1291	PULARDA	1960	761 Puzsck	725 Potulka	Pracznas
M 1434	ANZOLO	1961	779 Artinik	968 Anabella	ZOO Antwerpen

* Inbred, kept as separate individuals. Sex unknown in both breeding sets produced (all six pedigrees).

† Inbred breeding pairs which failed to enter breeding data. The herd of European ibex in their native preserve regarded as outcrossed.

№	Nazwa	Wzrost	Waga	Wiek	Wzrost	Waga	Wiek	Wzrost	Waga	Wiek
F 2825	NOVA	•	•	•	•	•	•	•	•	•
M 2826	RYNO	•	•	•	•	•	•	•	•	•
M 2843	BEASE	•	•	•	•	•	•	•	•	•
F 2844	BLIDSCHAP	•	•	•	•	•	•	•	•	•
M 2845	FORAKON	•	•	•	•	•	•	•	•	•
F 2846	POMA	•	•	•	•	•	•	•	•	•
F 2847	POMADA	•	•	•	•	•	•	•	•	•
M 2848	POKOS	•	•	•	•	•	•	•	•	•
F 2849	ZONKA	26.IX.1973	•	•	•	•	•	•	•	•
M 2850	POSSON	•	•	•	•	•	•	•	•	•
M 2851	PLAYBOY	•	•	•	•	•	•	•	•	•
M 2870	AVANT	21.I.1973	•	•	•	•	•	•	•	•
M 2871	AVERT	6.II.1973	•	•	•	•	•	•	•	•
M 2872	AV	24.IX.1973	•	•	•	•	•	•	•	•
F 2877	OST JIA	•	•	•	•	•	•	•	•	•
M 2881	BANDIT	•	•	•	•	•	•	•	•	•
F 2882	BALALAIKA	•	•	•	•	•	•	•	•	•
M 2884	URI	•	•	•	•	•	•	•	•	•
F 2885	BROSE	•	•	•	•	•	•	•	•	•
M 2886	MICHAEL	•	•	•	•	•	•	•	•	•
F 2889	GITANA	•	•	•	•	•	•	•	•	•
M 2890	GIMNAST	•	•	•	•	•	•	•	•	•
M 2891	MEZOR	•	•	•	•	•	•	•	•	•
M 2893	MEDUTEL	•	•	•	•	•	•	•	•	•
M 2894	METAN	•	•	•	•	•	•	•	•	•
F 2895	MENORA	•	•	•	•	•	•	•	•	•
M 2897	METH	11.I.1973	•	•	•	•	•	•	•	•
F 2898	MIECANKA	•	•	•	•	•	•	•	•	•
F 2899	MILITA	•	•	•	•	•	•	•	•	•
M 2900	MEMUAR	•	•	•	•	•	•	•	•	•
M 2901	MIECYNOS	•	•	•	•	•	•	•	•	•
M 2904	MENTOR	10.I.1973	•	•	•	•	•	•	•	•
M 2935	KASZTRIAN	•	•	•	•	•	•	•	•	•
F 2936	KALINA	•	•	•	•	•	•	•	•	•
F 2937	KAMEA	•	•	•	•	•	•	•	•	•
F 2938	KAMENA	•	•	•	•	•	•	•	•	•
M 2939	KARION	•	•	•	•	•	•	•	•	•
F 2940	KAMPANULA	•	•	•	•	•	•	•	•	•
M 2941	KARNON	•	•	•	•	•	•	•	•	•
F 2942	KAWA	1.VI.1973	•	•	•	•	•	•	•	•

Spis wszystkich żyjących żubrów na dzień 31.XII.1973
List of all living European bison on 31 December 1973

Płeć—Sex	Nr	Nazwa	Rok ur.	Ojciec	Matka	Hodowca	
	No.	Name	Born	Father	Mother	Breeder	
	1	2	3	4	5	6	7
ARGENTINA							
Lago Hermoso. Parque Diana. Sociedad Anonima Comercial Industrial Financiera e Inmobiliaria							
M	1845	HELO	1965	960 Herr	1331 Dulaja	ZOO München, Hellabrunn	
F	1969	HEIDELINDE	1966	960 Herr	850 Heile	ZOO München, Hellabrunn	
F	1970	HERVA	1966	960 Herr	1329 Herzchen	ZOO München, Hellabrunn	
AUSTRIA							
Altenfelden. Wildpark Altenfelden, Dr. Heinrich III. Prinz Reuss							
M	2321	INGRIMM	1969	1346 Konrad	1579 Pucula	ZOO Innsbruck	
F	2472	INKA	1970	1346 Konrad	1579 Pucula	ZOO Innsbruck	
Haag. Stadtgemeinde Haag							
F	2817	HEXE II	1972	2365 Hedo	1331 Dulaja	ZOO München, Hellabrunn	
M	2818	HELGE	1972	2365 Hedo	1329 Herzchen	ZOO München, Hellabrunn	
Innsbruck. Alpenzoo							
F	1579	PUCULA	1963	879 Stor-Per	1030 Puculka	Niepolomice	
M	2424	URAL	1969	1801 Urs	911 Puźnianka	ZOO Bern	
Salzburg. Salzburger Tiergarten Hellbrunn							
F	1411	HELIANE	1961	960 Herr	693b Heidi	ZOO München, Hellabrunn	
M	1941	INNSBRUCK	1966	1346 Konrad	1579 Pucula	ZOO Innsbruck	
M	1948	LEŠAN II	1966	1432 Lešan	1033 Puźzka	ZOO Lešná	
M	2755	SANSO	1972	1941 Innsbruck	1942 Sabine	ZOO Salzburg	
M	2756	SARRO	1972	1941 Innsbruck	1411 Heliane	ZOO Salzburg	
M	2757	SALZBURG	1972	1941 Innsbruck	2322 Sally	ZOO Salzburg	
M	2948	SALTO	1973	1941 Innsbruck	1411 Heliane	ZOO Salzburg	
Wien, Schönbrunn. Tiergarten Schönbrunn							
F	1194	SCHOTE	1958	826 Plarzan	520 Polana	ZOO Wien, Schönbrunn	
M	1531	FRANKFURT	1962	789 Plamiec	1138 Potulna	Białowieża	
F	1998	ZOFKA	1966	949 Byedovyj II	795 Purtanka	ZOO Warszawa	
F	2601	SCHOLLE	1971	1531 Frankfurt	1998 Zofka	ZOO Wien, Schönbrunn]	
F	2602	SCHOTTIN	1971	1531 Frankfurt	1998 Zofka	ZOO Wien, Schönbrunn]	
F	2949	SCHOLASTICA	1973	1531 Frankfurt	1194 Schote	ZOO Wien, Schönbrunn]	
M	2950	SCHOENBRUNN	1973	1531 Frankfurt	1998 Zofka	ZOO Wien, Schönbrunn]	
BELGIUM							
Antwerpen. Société Royale de Zoologie d'Anvers							
F	1291	PULARDA	1960	761 Pumeks	725 Puborka	Pszczyna	
M	1434	ANOLO	1961	779 Aristide	968 Anhabella	ZOO Antwerpen	

* Hodowle, które nie nadesłały materiałów. Stan żubrów w tych hodowlach należy traktować jako nie potwierdzony.

* Indicates breeding centres which failed to return breeding lists. The herd of European bison in these centres must be regarded as unconfirmed.

1	2	3	4	5	6	7		
F 1822	ANSILVA	1965	779	Aristide	1142	Anki	ZOO Antwerpen	
F 1943	ANTONIA	1966	1434	Anolo	968	Anhabella	ZOO Antwerpen	
F 2475	ANXITA	1970	1434	Anolo	1822	Ansilva	ZOO Antwerpen	
F 2758	ANZA	1972	1434	Anolo	1943	Antonia	ZOO Antwerpen	
M 2759	ANZERO	1972	1434	Anolo	1822	Ansilva	ZOO Antwerpen	
M 2951	ANANDRÉ	1973	1434	Anolo	1291	Pularda	ZOO Antwerpen	
Han-sur-Lesse. Grottes de Han-sur-Lesse et de Rochefort S. A.								
M 2356	DURJAK	1969	1784	Blijstar	1770	Dune	ZOO Duisburg	
M 2366	HENRIK	1969	960	Herr	1331	Dulaja	ZOO München, Hellabrunn	
F 2751	KAMILA	1969	Bison bonasus	Bison bonasus			PUSZCZA BIAŁOWIESKA	
F 2953	GRIBICHE	1973	2366	Henrik	2751	Kamila	Han-sur-Lesse	
La Reid. Parc a Gibiers S. A.								
M 2534	POKLON	1970	980	Poranek	1131	Kania	Białowieża	
F 2536	POZA	1970	980	Poranek	1136	Pochmurna	Białowieża	
M 2558	URBAN	1970	1801	Urs	2146	Babette	ZOO Bern	
BERLIN WEST								
Berlin West. Aktien-Verein des Zoologischen Gartens zu Berlin								
F 1183	BEKASSINE	1958	888	Heinz	926	Dulce	ZOO Berlin West	
F 1261	BERBERITZE	1959	888	Heinz	926	Dulce	ZOO Berlin West	
F 1529	BELLADONNA	1962	888	Heinz	926	Dulce	ZOO Berlin West	
F 2068	BERLINDE	1967	888	Heinz	1261	Berberitze	ZOO Berlin West	
F 2193	BELLIS	1968	888	Heinz	1183	Bekassine	ZOO Berlin West	
M 2325	BEOWULF	1969	888	Heinz	1261	Berberitze	ZOO Berlin West	
BRAZIL								
Londrina. Parque Zoologico de Londrina								
M 2845	PORAKON	1972	980	Poranek	1131	Kania	Białowieża	
F 2846	POMA	1972	1450	Poleszuk	1983	Podzwonna	Białowieża	
F 2847	POMADA	1972	1450	Poleszuk	2112	Polarna	Białowieża	
São Paulo. Fundação Parque Zoológico de São Paulo								
M 2210	TIBERIUS	1968	923	Herbert	1777	Time	ZOO Berlin, Tierpark	
M 2665	POKNOWAN	1971	980	Poranek	1131	Kania	Białowieża	
F 2670	POLLENA	1971	1450	Poleszuk	1983	Podzwonna	Białowieża	
M 2671	POPRADEK	1971	980	Poranek	1136	Pochmurna	Białowieża	
F 2672	PONAGLA	1971	2383	Podkolan	2248	Pokrzywa	Białowieża	
BULGARIA								
Voden. Lovno Gorsko Stopanstvo								
F 1558	VODICA	1962	1129	Pustylon	1083	Pulista	Voden	
F 1559	VOLICA	1962	1129	Pustylon	1079	Pusia	Voden	
M 1676	VODEN	1963	1129	Pustylon	1079	Pusia	Voden	
F 1824	VOLENA	1965	1218	Puktor	1558	Vodica	Voden	
F 1826	VOLONA	1965	1218	Puktor	1083	Pulista	Voden	
M 1947	VOLAKS	1966	1218	Puktor	1083	Pulista	Voden	
M 2069	VOIN	1967	1218	Puktor	1079	Pusia	Voden	
	2070	VOENA	1967	1218	Puktor	1558	Vodica	Voden

1	2	3	4	5	6	7
F 2071	VONA	1967	1218	Puktor	1559 Volica	Voden
F 2072	VORA	1967	1218	Puktor	1083 Pulista	Voden
M 2194	VODAČ	1968	1218	Puktor	1558 Vodica	Voden
M 2195	VORAN	1968	1218	Puktor	1824 Volena	Voden
M 2196	VOZAČ	1968	1218	Puktor	1079 Pusia	Voden
M 2326	VONIK	1969	1218	Puktor	1083 Pulista	Voden
F 2327	VOJDA	1969	1218	Puktor	1559 Volica	Voden
M 2479	VODIČEK	1970	1676	Voden	1079 Pusia	Voden
F 2480	VODA	1970	1676	Voden	1824 Volena	Voden
F 2744	VOLINA	1971	1676	Voden	1559 Volica	Voden
F 2745	VODAČKA	1971	1676	Voden	1826 Volona	Voden
F 2746	VODENICA	1971	1676	Voden	2071 Vona	Voden
F 2747	VORINA	1971	1676	Voden	2072 Vora	Voden
F 2748	VORKA	1971	1676	Voden	1079 Pusia	Voden
M 2749	VOLAN	1971	1676	Voden	1824 Volena	Voden
F 2763	VOJANA	1972	1676	Voden	2327 Vojda	Voden
F 2764	VODANA	1972	1676	Voden	1826 Volona	Voden
F 2765	VOJNA	1972	1676	Voden	1559 Volica	Voden
M 2766	VOJVODA	1972	1676	Voden	1558 Vodica	Voden
M 2767	VOLA	1972	1676	Voden	1079 Pusia	Voden
F 2768	VOKA	1972	1676	Voden	2071 Vona	Voden
F 2769	VOZICA	1972	1676	Voden	2070 Voena	Voden
F 2770	VOZKA	1972	1676	Voden	1824 Volena	Voden
M 3112	VOLTER	1973	1676	Voden	2071 Vona	Voden
M 3113	VOLEN	1973	1947	Volaks	1826 Volona	Voden
M 3114	VOJMIR	1973	1947	Volaks	2480 Voda	Voden
F 3115	VODENKA	1973	1947	Volaks	2070 Voena	Voden
M 3116	VOGAN	1973	1947	Volaks	1824 Volena	Voden
F 3117	VODNICA	1973	1947	Volaks	1558 Vodica	Voden

CANADA

Edmonton. Alberta Game Farm

M 1441	BRANDY	1961	1010	Kolumbus	1011 Kolombine	ZOO Chicago
F 1897	BRAC	1965	1010	Kolumbus	1011 Kolombine	ZOO Chicago
M 2743	AL	1971	1441	Brandy	1897 Brac	ZOO Edmonton
F 2783	FEDRA II	1972	1953	Fenris	1832 Feodora	ZOO Helsinki

Toronto. Metro Toronto Zoo

F 1698	PUSARNA	1964	1209	Purol	941 Puslonka	Pszczyna
M 1701	PUCUŁ II	1964	946	Purtan	1030 Pucułka	Niepolomice
F 2648	NOLA	1971	1683	Puros	1837 Titania	ZOO Nürnberg
F 2761	BEKA	1972	888	Heinz	2068 Berlinde	ZOO Berlin West
F 2762	BEMME	1972	888	Heinz	1261 Berberitze	ZOO Berlin West

Winnipeg. Assiniboine Park Zoo

M 1896	BRIC	1965	1010	Kolumbus	1119 Koppelia	ZOO Chicago
F 2012	BRENDA	1966	1010	Kolumbus	1011 Kolombine	ZOO Chicago
F 2013	BRIDGET	1966	1010	Kolumbus	1671 Breeze	ZOO Chicago
F 2610	ASTRA	1971	1896	Bric	2012 Brenda	ZOO Winnipeg

1	2	3	4	5	6	7
F 2611	ASTRID		1971	1896 Bric	2013 Bridget	ZOO Winnipeg
F 2771	ASTER		1972	1896 Bric	2013 Bridget	ZOO Winnipeg
CZECHOSLOVAKIA						
Hluboká n. Vlt. Zoologická zahrada Ohrada						
M 1675	LEŠOŇ		1963	1147 Puchar II	1033 Pudžka	ZOO Lešná
Lešná. Zoopark a zámek-Lešná						
F 1033	PUDŽKA		1956	761 Pumeks	724 Puszynka	Niepołomice
M 1147	PUCHAR II		1958	897 Podarek	819 Pudlarka	Smardzewice
M 1432	LEŠAN		1961	949 Byedovyj II	1033 Pudžka	Pszczyna
F 2073	LESANA		1967	1147 Puchar II	1033 Pudžka	ZOO Lešná
F 2197	LESANA II		1968	1147 Puchar II	1033 Pudžka	ZOO Lešná
F 2958	LENA		1973	1432 Lešan	2073 Lesana	ZOO Lešná
F 2959	LEDA		1973	1432 Lešan	2197 Lesana II	ZOO Lešná
Olomouc. Zoologická zahrada						
F 1122	SILVA		1957	815 Putyfar	869 Pumarka	Tatranská Lomnica
M 2333	SIMONIDES		1969	993 Byereg	1122 Silva	Topolčianky
F 2776	SILUETA		1972	1211 Putamir	1122 Silva	Topolčianky
M 2960	OMAR		1973	1211 Putamir	1122 Silva	Topolčianky
Ostrava. Zoologická zahrada						
M 1806	LEO		1964	1147 Puchar II	1033 Pudžka	ZOO Lešná
F 1829	SIROTKA		1965	1211 Putamir	1350 Silvana	Topolčianky
Praha. Zoologická zahrada						
M 1302	PUSTELNIK II		1960	879 Stor-Per	903 Pustelnia	Niepołomice
F 1303	PURORA		1960	761 Pumeks	819 Pudlarka	Pszczyna
F 1451	PULENA		1962	949 Byedovyj II	1070 Putnia	Pszczyna
F 2260	PURCHAWKA II		1968	946 Purtan	1205 Pustałka	Niepołomice
F 2614	PRÓZA		1971	1990 Pucar	2260 Purchawka II	Niepołomice
M 2961	PRAVĚK		1973	1302 Pustelnik II	1303 Purora	ZOO Praha
F 2962	PRIMULE		1973	1302 Pustelnik II	1451 Pulena	ZOO Praha
Topolčianky. Štátne lesy						
M 1211	PUTAMIR		1959	879 Stor-Per	596 Putka	Niepołomice
F 1547	SIVERKA		1962	815 Putyfar	869 Pumarka	Topolčianky
F 1793	SIMONA		1964	815 Putyfar	869 Pumarka	Topolčianky
F 1794	SIKA		1964	993 Byereg	1122 Silva	Topolčianky
F 1830	SIMKA		1965	1211 Putamir	1546 Siverka	Topolčianky
M 2076	SIRIUS		1967	1211 Putamir	1546 Siverka	Topolčianky
F 2202	SINOKVETA		1968	993 Byereg	1829 Sirotko	Topolčianky
M 2203	SIMON		1968	1211 Putamir	1122 Silva	Topolčianky
M 2331	SILVAN		1969	1211 Putamir	1793 Simona	Topolčianky
F 2332	SIDKA		1969	1211 Putamir	1546 Siverka	Topolčianky
F 2334	SIBILA		1969	1211 Putamir	1794 Sika	Topolčianky
M 2488	SINEC		1970	993 Byereg	1830 Simka	Topolčianky
F 2489	SINHALA		1970	1211 Putamir	1546 Siverka	Topolčianky
M 2741	SIMPLON		1971	2076 Sirius	2202 Sinokveta	Topolčianky

1	2	3	4	5	6	7	
M 2742	SINČEK	1971	993	Byereg	1546	Siverka	Topol'čianky
M 2775	SILUR	1972	1211	Putamir	1794	Sika	Topol'čianky
F 2777	SIGMA	1972	993	Byereg	2202	Sinokveta	Topol'čianky
F 2778	SILNICA	1972	993	Byereg	1830	Simka	Topol'čianky
M 2963	SILON	1973	993	Byereg	2334	Sibila	Topol'čianky
F 2964	SILICA	1973	1211	Putamir	1794	Sika	Topol'čianky
F 2965	SIKORKA	1973	1211	Putamir	1793	Simona	Topol'čianky

DENMARK

Copenhagen. Zoologisk Have

F 1142	PUNORKA	1958	761	Pumeks	725	Puborka	Pszczyna
M 1149	PUSZEK II	1958	949	Byedovyj II	790	Puszczanka	Niepolomice
F 1430	KOPEIVA	1961	637	Stonnas	753	Stor-Lisa	ZOO Copenhagen
F 1792	KOSMETIKA	1964	1149	Puszek II	1142	Punorka	ZOO Copenhagen
F 1831	KORAZON	1965	1149	Puszek II	1142	Punorka	ZOO Copenhagen
M 2780	KOBUS	1972	1149	Puszek II	1430	Kopeiva	ZOO Copenhagen
F 2782	KOBE	1972	1149	Puszek II	1792	Kosmetika	ZOO Copenhagen
M 2843	BLASÉ	1972	2106	Blinker	1344	Blijma	ZOO Rotterdam
F 2844	BLIJDSCHAP	1972	2106	Blinker	1221	Puszczyna	ZOO Rotterdam
M 3111	KOMULUS	1973	1149	Puszek II	1831	Korazon	ZOO Copenhagen

FINLAND

Helsinki. Korkeasaaren Eläintarha

M 1061	STOR-BORG	1956	636	Stoas	660	Storma	ZOO Stockholm
F 1066	KORA	1956	637	Stonnas	846	Korina	ZOO Copenhagen
F 1076	PUSTYNIA II	1957	815	Putyfar	723	Pulomka	Pszczyna
F 1832	FEODORA	1965	1061	Stor-Borg	1066	Kora	ZOO Helsinki
M 1953	FENRIS	1966	1061	Stor-Borg	1066	Kora	ZOO Helsinki
M 2784	FELACHA	1972	1061	Stor-Borg	1076	Pustynia II	ZOO Helsinki

FRANCE

*Baiseux. „Africana”, J. P. Dutreux

M 2492	KOMET	1970	1149	Puszek II	1430	Kopeiva	ZOO Copenhagen
M 2616	KONSUL	1971	1149	Puszek II	1792	Kosmetika	ZOO Copenhagen

*Les Eyzies. Parc des Eyzies de Tayac, Jaques Leclerc

M 2342	PALADIN	1969	1667	Parnasse	1834	Paresseuse	ZOO Paris
--------	---------	------	------	----------	------	------------	-----------

Marvejols. Parc du Gevaudan

M 2622	TIMEX	1971		Bison bonasus	1777	Time	ZOO Berlin, Tierpark
--------	-------	------	--	---------------	------	------	----------------------

Montpellier. Parc Zoologique Henri de Lunaret

F 1532	ARDILLA	1962	780	Aramis	683	Artophage	ZOO Amsterdam
F 2082	OCCITANE	1967	1550	Pasteur	1532	Ardilla	ZOO Montpellier
F 2084	PARITAIRE	1967	1667	Parnasse	1796	Parisienne	ZOO Paris
M 2209	PARTISAN	1968	1667	Parnasse	1796	Parisienne	ZOO Paris
F 2970	OCEANIDES	1973	2209	Partisan	1532	Ardilla	ZOO Montpellier

Mouzon. Parc de Vision de Bel-Val

F 996	SPRUNGLATTE	1955	750	Springinsfeld	803	Spruchkammer	Springe
M 2344	PAPYRUS	1969	1667	Parnasse	1533	Blijend	ZOO Paris

1	2	3	4	5	6	7
F 2664	POLIKA	1971	980 Poranek	1204	Pliszka II	Białowieża
M 2666	PONTUK	1971	1450 Poleszuk	2112	Polarna	Białowieża
F 2940	KAMPANULA	1970	Bison bonasus	Bison bonasus	PUSZCZA	BIAŁOWIESKA
F 2942	KAWA	1972	Bison bonasus	Bison bonasus	PUSZCZA	BIAŁOWIESKA
Paris. Menagerie du Jardin des Plantes						
F 1533	BLJEND	1962	769 Purjan	1008	Ariana	ZOO Rotterdam
F 1834	PARESEUSE	1965	1121 Prak	996	Sprunglatte	ZOO Paris
M 2343	PALMIER	1969	1667 Parnasse	1796	Parisienne	ZOO Paris
M 2786	PACHA	1972	2343 Palmier	1533	Blijend	ZOO Paris
M 2787	PASCAL	1972	2343 Palmier	1834	Paresseuse	ZOO Paris
*Saint Hilaire du Harcouët. Parc Zoologique de Symphorien						
F 2603	ANYNCA	1971	1434 Anolo	1943	Antonia	ZOO Antwerpen
M 2604	ANYC	1971	1434 Anolo	1291	Pularda	ZOO Antwerpen
*Thoiry. Comte de la Panouse						
F 1879	PUREKA	1965	1209 Purol	979	Purella	Pszczyna
M 2509	RUFUS	1970	1256 Durchlaucht	1873	Purada	ZOO Hannover, L. Ruhe
M 3118	CH...	1973	2509 Rufus	1879	Pureka	ZOO Thoiry

GERMAN DEMOCRATIC REPUBLIC

Berlin, Tierpark. Tierpark Berlin

F 976	PUJATA	1955	761 Pumeks	725	Puborka	Niepołomice
F 1258	DUSCHE	1959	998 Hecht	1059	Dusa	ZOO Duisburg
F 1330	DUALA	1960	998 Hecht	664	Speiche	ZOO Duisburg
F 1651	TINA	1963	923 Herbert	976	Pujata	ZOO Berlin, Tierpark
F 1777	TIME	1964	923 Herbert	1258	Dusche	ZOO Berlin, Tierpark
M 2124	PUCYK	1967	946 Purtan	1030	Puculka	Niepołomice
M 2624	TIMPEL	1971	Bison bonasus	976	Pujata	ZOO Berlin, Tierpark
F 2625	TIPSE	1971	Bison bonasus	1258	Dusche	ZOO Berlin, Tierpark
F 2789	TIGRA	1972	Bison bonasus	1777	Time	ZOO Berlin, Tierpark
F 2790	TILMA	1972	2124 Pucyk	1258	Dusche	ZOO Berlin, Tierpark
F 2971	TILDE	1973	2124 Pucyk	1651	Tina	ZOO Berlin, Tierpark
M 2972	TIZIAN	1973	2124 Pucyk	1258	Dusche	ZOO Berlin, Tierpark
M 2973	TIMMY	1973	2124 Pucyk	1777	Time	ZOO Berlin, Tierpark
M 2974	TIBOLD	1973	2124 Pucyk	976	Pujata	ZOO Berlin, Tierpark
F 2975	TIMALIE	1973	2124 Pucyk	1330	Duala	ZOO Berlin, Tierpark

Cottbus. Tierpark Cottbus

M 1530	LIMES	1962	1020 Pucz	1037	Pula II	ZOO Leipzig
F 2351	LAUSITZ	1969	1530 Limes	1836	Tideka	ZOO Cottbus
F 2612	LESANKA	1971	1147 Puchar II	1033	Pudźka	ZOO Leśná

Damerower Werder. Tierpark Berlin

F 908	PUELLA	1953	542 Puzon	714	Purchawka	Niepołomice
F 1259	DAME	1959	829 Pumik	908	Puella	Damerower Werder
F 1674	DANJA	1963	829 Pumik	908	Puella	Damerower Werder
M 1868	PUGINAŁ II	1965	1150 Puks	1232	Puzonka	Borki
M 2120	PUSTLIK	1967	946 Purtan	903	Pustelnia	Niepołomice

1	2	3	4	5	6	7
F 2123	PUSTONKA	1967	946 Purtań	1577 Pustarka	Niepołomice	
F 2497	DANNE	1970	1575 Pulwis	2123 Pustonka	Niepołomice	
F 2498	DANIELA	1970	2120 Pustlik	1259 Dame	Damerower Werder	
M 2499	DATON	1970	2120 Pustlik	1674 Danja	Damerower Werder	
M 2500	DARIUS	1970	2120 Pustlik	908 Puella	Damerower Werder	
M 2792	DATHE	1972	1868 Puginal II	2123 Pustonka	Damerower Werder	
M 2793	DARK	1972	2120 Pustlik	1259 Dame	Damerower Werder	
F 2794	DASSY	1972	2120 Pustlik	1674 Danja	Damerower Werder	
F 2978	DASCHA	1973	1868 Puginal II	2123 Pustonka	Damerower Werder	
Eberswalde-Finow. Tierpark Eberswalde-Finow						
F 925	AUE	1953	506 Bob	693b Heidi	Augsburg	
M 1333	TILL	1960	923 Herbert	976 Pujata	ZOO Berlin, Tierpark	
Gera, owner: Leipzig. Zoologischer Garten Leipzig						
M 1020	PUCZ	1956	761 Pumeks	748 Pumianka	Pszczyna	
F 1037	PULA II	1956	829 Pumik	908 Puella	Smardzewice	
Görlitz. Tierpark Görlitz						
M 1527	DAVID	1962	829 Pumik	908 Puella	Damerower Werder	
F 1562	ZORKA	1963	761 Pumeks	748 Pumianka	ZOO Wrocław	
F 2352	GÖRLINA	1969	1776 Tiber	1562 Zorka	ZOO Görlitz	
F 2916	GÖSATA	1972	1527 David	1562 Zorka	ZOO Görlitz	
F 2979	GÖTTIN	1973	1527 David	1562 Zorka	ZOO Görlitz	
Halle/Saale. Zoologischer Garten Halle						
F 1383	ZOGDA	1961	978 Polot	1023 Zola	ZOO Gdańsk	
M 1568	ZORRO	1963	1130 Posel	1215 Zoliwa	ZOO Gdańsk	
F 2795	REGINA	1972	1568 Zorro	1383 Zogda	ZOO Halle/Saale	
Hirschfeld. Tierpark Hirschfeld						
M 2346	TIP	1969	923 Herbert	1330 Duala	ZOO Berlin, Tierpark	
Rostock. Zoologischer Garten Rostock						
M 1180	HETMAN	1958	960 Herr	693b Heidi	ZOO München, Hellabrunn	
F 1294	PUSTOSZKA	1960	949 Byedovjy II	941 Puslonka	Pszczyna	
M 2086	TITO	1967	923 Herbert	976 Pujata	ZOO Berlin, Tierpark	
F 2504	WASCHKA	1970	1180 Hetman	1294 Pustoszka	ZOO Rostock	
F 2797	WALLA	1972	1180 Hetman	1294 Pustoszka	ZOO Rostock	
M 2981	WANKO	1973	2086 Tito	2504 Waschka	ZOO Rostock	
M 2982	WANKEL	1973	2086 Tito	1294 Pustoszka	ZOO Rostock	
Schwerin. Tierpark Schwerin						
M 1780	WAROSTO	1964	1180 Hetman	1299 Puchatka	ZOO Rosotck	
F 2092	WANDA	1967	1180 Hetman	1299 Puchatka	ZOO Rostock	
F 2798	ZUARINA	1972	1780 Warosto	2092 Wanda	ZOO Schwerin	
Stendal. Tiergarten Stendal						
M 1772	DARCO	1964	829 Pumik	908 Puella	Damerower Werder	
GERMAN FEDERAL REPUBLIC						
Bayerischer Wald. Nationalparkamt Bayerischer Wald						
M 1543	KOLONIUS	1962	637 Stonnas	697 Puszczysława	ZOO Copenhagen	
F 2138	AVOSTA	1967	1429 Stoffil	1062 Avona	Avesta	

1	2	3	4	5	6	7	
F 2358	RUTA	1969	1256	Durchlaucht	1775	Tixi	ZOO Hannover, L. Ruhe
M 2359	RUBIN	1969	1256	Durchlaucht	1873	Purada	ZOO Hannover, L. Ruhe
M 2799	ABEL	1972	1543	Kolonius	2138	Avosta	Bayerischer Wald
M 2983	ABRAHAM	1973	2359	Rubin	2138	Avosta	Bayerischer Wald
Bielefeld. Stadt Bielefeld							
M 1335	EGON	1960	1056	Sprühteufel	1108	Henriette	Hardehausen
F 2511	EGIDE	1970	1335	Egon	1107	Hekla	Hardehausen
Boppard. Wildpark Jakobsberg							
F 850	HEILE	1951	506	Bob	475	Spreu	ZOO München, Hellabrunn
M 2097	HELMAR	1967	960	Herr	1331	Dulaja	ZOO München, Hellabrunn
Dormagen. Schutzgemeinschaft Deutscher Wald, Ortsverband Dormagen							
F 1516	SPERRE	1962	1053	Sprachfehler	920	Spreewälderin	Springe
M 1523	EGINHARD	1962	1056	Sprühteufel	1107	Hekla	Hardehausen
F 2801	DORINDE	1972	1523	Eginhard	1516	Sperre	Dormagen
Dortmund. Dortmunder Tierpark							
F 1839	DURRA	1965	998	Hecht	664	Speiche	ZOO Duisburg
M 1846	HERBURGER	1965	960	Herr	1329	Herzchen	ZOO München, Hellabrunn
F 2099	HOLLE	1967	1642	Heiduck	1410	Hedwig	ZOO Neumünster
M 2505	DIEDRICH	1970	1846	Herburger	2099	Holle	ZOO Dortmund
F 2984	DIANA	1973	1784	Blijstar	1839	Durra	ZOO Duisburg
F 2985	DIVA	1973	1846	Herburger	2099	Holle	ZOO Dortmund
Duisburg. Duisburger Tierpark A. G.							
F 1413	DULCINEA	1961	998	Hecht	664	Speiche	ZOO Duisburg
F 1770	DUNE	1964	998	Hecht	1001	Herbe	ZOO Duisburg
M 1784	BLIJSTAR	1964	769	Purjan	1008	Ariana	ZOO Rotterdam
F 2065	INGE	1967	1346	Konrad	1579	Pucula	ZOO Innsbruck
F 2218	DUNJA	1968	1784	Blijstar	1413	Dulcinea	ZOO Duisburg
F 2354	DURANDA	1969	1784	Blijstar	1839	Durra	ZOO Duisburg
F 2355	DULLA	1969	1784	Blijstar	1413	Dulcinea	ZOO Duisburg
F 2506	DULCA	1970	1784	Blijstar	1413	Dulcinea	ZOO Duisburg
F 2630	DUBLETTE II	1971	1784	Blijstar	2065	Inge	ZOO Duisburg
F 2632	DURABELLA	1971	1784	Blijstar	1839	Durra	ZOO Duisburg
F 2804	DUSCHA	1972	1784	Blijstar	2218	Dunja	ZOO Duisburg
F 2806	DUBLONE	1972	1784	Blijstar	1413	Dulcinea	ZOO Duisburg
M 2991	DUDOK	1973	1784	Blijstar	2354	Duranda	ZOO Duisburg
Edertal-Affoldern. Hessisches Forstamt Edertal-Affoldern							
M 2515	HELIKON	1970	960	Herr	1693	Pugapa	ZOO München, Hellabrunn
M 2527	BUDA	1970	1080	Pupil II	1024	Pulpa II	ZOO Budapest
F 2634	ERBGRÄFIN	1971	1407	Splitt	1965	Erbse	Eulbach
Eulbach. Graf zu Erbach-Erbach							
F 1415	ERDA	1961	781	Hermes	692	Hetty	Eulbach
F 1965	ERBSE	1966	1407	Splitt	1182	Erle	Eulbach
F 2357	ERBIN	1969	1407	Splitt	1415	Erda	Eulbach
M 2514	HERONYMUS	1970	960	Herr	1331	Dulaja	ZOO München, Hellabrunn
F 2633	ERLAUCHTE	1971	1407	Splitt	1415	Erda	Eulbach

1	2	3	4	5	6	7	
F 2809	ERNTE	1972	1407	Splitt	1965	Erbse	Eulbach
M 2810	ERBACH	1972	1407	Splitt	2357	Erbin	Eulbach
M 2992	ERWIN	1973	2514	Heronymus	1415	Erda	Eulbach
Farchau. Kreis Herzogtum Lauenburg							
F 2114	AVITA	1967	1266	Avegro	1539	Avissa	Avesta
M 2275	AVIAT	1968	1429	Stofil	1540	Avexa	Avesta
F 2635	FLORA	1971	2275	Aviat	2144	Avita	Farchau
F 2993	FLAMME	1973	2275	Aviat	2144	Avita	Farchau
Frankfurt am Main. Zoologischer Garten							
F 1138	POTULNA	1958	738	Podbipięta	737	Plamka II	Białowieża
M 1216	POBRATYMIEC	1959	792	Karpacz	939	Polanka	Białowieża
Fritzlar. Wildpark Knüll. Schwalm-Eder-Kreis							
F 2373	SPUNA	1969	1638	Spund	1253	Spule	Springe
M 2520	SPUDI	1970	1638	Spund	1253	Spule	Springe
M 2522	SPURI	1970	1638	Spund	1761	Spurre	Springe
F 2831	SPUNKA	1972	1638	Spund	2373	Spuna	Springe
M 2994	EDER	1973	2522	Spuri	2373	Spuna	Fritzlar
* Gangelt. Hochwild-Freigehege Gangelt GmbH. & Co. KG.							
M 2256	PUNIKS	1968	1150	Puks	935	Punita	Borki
Gelsenkirchen. Ruhr-Zoo Gelsenkirchen, L. Ruhe							
M 2812	HINAK	1972	1256	Durchlaucht	1775	Tixi	ZOO Hannover
F 2824	NORMA	1972	1683	Puros	1837	Titania	ZOO Nürnberg
F 2825	NOWA	1972	1683	Puros	1692	Pupera	ZOO Nürnberg
F 2995	GERLINDE	1973	1701	Pucul II	1698	Pusarna	ZOO Gelsenkirchen
Gondorf. Wildschutzpark Eifel, Schulte-Wrede							
M 2228	WENZEL	1968	1416	Beo	1334	Belga	ZOO Münster
M 2368	WESTHOFF	1969	1416	Beo	1334	Belga	ZOO Münster
Hannover. Zoologischer Garten Hannover							
M 1256	DURCH- LAUCHT	1959	998	Hecht	664	Speiche	ZOO Duisburg
F 1775	TIXI	1964	923	Herbert	1330	Duala	ZOO Berlin, Tierpark
F 1873	PURADA	1965	946	Purtan	1293	Pucerta	Niepołomice
F 2996	HILLE	1973	1256	Durchlaucht	1873	Purada	ZOO Hannover
M 2997	HIBISCUS	1973	1256	Durchlaucht	1775	Tixi	ZOO Hannover
Hardehausen. Land Nordrhein-Westfalen							
F 1108	HENRIETTE	1957	687	Span	848	Herta	ZOO München, Hellabrunn
F 1842	EGGA	1965	1056	Sprühteufel	1107	Hekla	Hardehausen
M 1988	PUMPER	1966	1355	Puszysty	937	Puszka	PUSZCZA BORECKA
F 2361	EGUNDA	1969	1335	Egon	1107	Hekla	Hardehausen
F 2512	EGOLDA	1970	1335	Egon	1108	Henriette	Hardehausen
F 2638	EGGEMOID	1971	1335	Egon	1667	Eglise II	Hardehausen
F 2640	EGGETOCHTER	1971	1335	Egon	1841	Eglinda	Hardehausen
M 2813	EGGEFREUND	1972	1988	Pumper	1842	Egga	Hardehausen
M 2814	EGGEWIRT	1972	1335	Egon	1108	Henriette	Hardehausen

1	2	3	4	5	6	7
M 2998	EGERLÄNDER	1973	1988	Pumper	2361 Egunda	Hardehausen
F 2999	EGRAFA	1973	1988	Pumper	1842 Egga	Hardehausen
Heidelberg. Tiergarten Heidelberg						
M 1640	HENNES	1963	960	Herr	850 Heile	ZOO München, Hellabrunn
Hohenhausen/ Lippe. Tierpark Kalletal, Dr. H. Stocksmeier						
M 1840	DUNST	1965	998	Hecht	1413 Dulcinea	ZOO Duisburg
Ingolstadt. Verein Erholungsgebiete Region Ingolstadt e.V.						
M 2219	FRANZ	1968	1216	Pobratymiec	1138 Potulna	ZOO Frankfurt am Main
F 2487	PRYŽ	1970	1302	Pustelnik II	1451 Pulena	ZOO Praha
F 2519	RABELLA	1970	1843	Heilo	2096 Helbra	Rappweiler
Kaiserslautern. Stadtverwaltung Kaiserslautern						
M 2223	EGILBERT	1968	1335	Egon	1108 Henriette	Hardehausen
F 2363	EGERNIA	1969	1335	Egon	1842 Egga	Hardehausen
F 2554	AVOLA	1970	1662	Avoler	1421 Avorina	Avesta
M 3000	KURT	1973	2223	Egilbert	2363 Egernia	Kaiserslautern
M 3001	KUNO	1973	2223	Egilbert	2554 Avola	Kaiserslautern
Karlsruhe. Zoologischer Garten Karlsruhe						
F 1655	BLIJDRA	1963	769	Purjan	1221 Puszczyzna	ZOO Rotterdam
M 2264	PUTNIOK	1968	1209	Puról	1070 Putnia	Pszczyna
F 2364	XANTHIPPE	1969	1840	Dunst	1655 Blijdra	ZOO Karlsruhe
M 2513	XARES	1970	1840	Dunst	1655 Blijdra	ZOO Karlsruhe
F 2815	XANIA	1972	2264	Putniok	1655 Blijdra	ZOO Karlsruhe
F 3002	XANTHIA	1973	2264	Putniok	1655 Blijdra	ZOO Karlsruhe
Kiel. Stadt Kiel, der Magistrat						
F 2229	HOLSATIA	1968	1642	Heiduck	1410 Hedwig	ZOO Neumünster
M 2362	EGGEBRECHT	1969	1335	Egon	1841 Eglinda	Hardehausen
M 2816	KIRO	1972	2362	Eggebrecht	2229 Holsatia	Kiel
Köln. Zoologischer Garten Köln A.G.						
F 1295	PURPURA II	1960	949	Byedovyj II	1070 Putnia	Pszczyna
M 2245	BLAAK	1968	769	Purjan	1221 Puszczyzna	ZOO Rotterdam
M 2485	JESTED	1970	1132	Pustor	1295 Purpura II	ZOO Liberec
M 3004	RICO	1973	2485	Jested	1295 Purpura II	ZOO Köln
Krechting. Tierpark Krechting, Konrad Müller						
F 2938	KAMENA	1971	Bison bonasus	Bison bonasus	Bison bonasus	PUSZCZA BIAŁOWIESKA
M 2939	KANION	1971	Bison bonasus	Bison bonasus	Bison bonasus	PUSZCZA BIAŁOWIESKA
M 2987	DUFTY	1973	1784	Blijstar	1770 Dune	ZOO Duisburg
F 2988	DURGA	1973	1784	Blijstar	2065 Inge	ZOO Duisburg
Löffingen. Wildpark Löffingen, Leander Reichle GmbH						
M 2279	URANUS	1968	932	Blijdor	911 Puźnianka	ZOO Bern
F 2703	URSINA	1971	1801	URS	2083 Pallas	ZOO Bern
München, Hellabrunn. Münchener Tierpark Hellabrunn A.G.						
F 1329	HERZCHEN	1960	960	Herr	850 Heile	ZOO München, Hellabrunn
F 1331	DULAJA	1960	998	Hecht	1001 Herbe	ZOO Duisburg
M 2365	HEDO	1969	960	Herr	1693 Pugapa	ZOO München, Hellabrunn
F 2641	HERLINDE	1971	960	Herr	1331 Dulaja	ZOO München, Hellabrunn
F 2646	NÓRA	1971	1683	Puros	1835 Tinka	ZOO Nürnberg

1	2	3	4	5	6	7
M 2647	NORBERT	1971	1683 Puros	1692 Pupera	ZOO Nürnberg	
M 3005	HELLION	1973	2365 Hedo	1331 Dulaja	ZOO München, Hellabrunn	
F 3006	HEKUBA	1973	2365 Hedo	1329 Herzchen	ZOO München, Hellabrunn	
Münster. Westfälischer Zoologischer Garten Münster A.G.						
F 1334	BELGA	1960	888 Heinz	926 Dulce	ZOO Berlin West	
M 1416	BEO	1961	888 Heinz	1183 Bekassine	ZOO Berlin West	
F 1847	WESTFALIA	1965	1416 Beo	1334 Belga	ZOO Münster	
F 2098	WERSE	1967	1416 Beo	1334 Belga	ZOO Münster	
M 2643	WERNER	1971	1416 Beo	1334 Belga	ZOO Münster	
F 3008	WEGA	1973	Bison bonasus	1334 Belga	ZOO Münster	
F 3009	WETTE	1973	Bison bonasus	1847 Westfalia	ZOO Münster	
Neandertal. Naturschutzverein Neandertal e.V.						
M 1773	RUDOLF	1964	1256 Durchlaucht	1257 Duchesse	ZOO Hannover, L. Ruhe	
Neumünster. Tiergarten-Vereinigung Neumünster e.V.						
F 1410	HEDWIG	1961	960 Herr	850 Heile	ZOO München, Hellabrunn	
M 1642	HEIDUCK	1963	960 Herr	693b Heidi	ZOO München, Hellabrunn	
F 3010	HOTJA	1973	1642 Heiduck	1410 Hedwig	ZOO Neumünster	
Neuwied. ZOO Neuwied						
F 2199	PREGA	1968	1302 Pustelnik II	1303 Purora	ZOO Praha	
M 2200	PRIOR	1968	1302 Pustelnik II	1451 Pulena	ZOO Praha	
M 3011	ULRICH	1973	2200 Prior	2199 Prega	ZOO Neuwied	
Nindorf, Lüneburger Heide. Wildpark Lüneburger Heide, Georg Friedrich v. Krogh						
M 1431	KOLONIST	1961	1081 Pular	1192 Koralle	ZOO Copenhagen	
F 1950	SIRENA	1966	1211 Putamir	1122 Silva	Topol'čianky	
F 2201	SILENKA	1968	1211 Putamir	1546 Siverka	Topol'čianky	
M 2375	SPURDEL	1969	1638 Spund	1761 Spurre	Springe	
M 2645	KRAKOWIAK	1971	993 Byereg	1950 Sirena	Topol'čianky	
F 2822	KRISTINA	1972	1431 Kolonist	2201 Silenka	Nindorf, Lüneburger Heide	
F 3012	KRÖNCHEN	1973	1431 Kolonist	2201 Silenka	Nindorf, Lüneburger Heide	
F 3013	KRABBE	1973	1431 Kolonist	1950 Sirena	Nindorf, Lüneburger Heide	
Nürnberg. Tiergarten Nürnberg						
M 1683	PUROS	1964	1128 Pulon	979 Purella	Pszczyna	
F 1692	PUPERA	1964	978 Stor-Per	903 Pustelnia	Niepołomice	
F 1835	TINKA	1965	923 Herbert	1330 Duala	ZOO Berlin, Tierpark	
F 1837	TITANIA	1965	923 Herbert	976 Pujata	ZOO Berlin, Tierpark	
Pforzheim. Stadtverwaltung Pforzheim						
F 1356	PLAGA	1961	789 Plamiec	737 Plamka II	Białowicza	
F 1695	PUNIATA	1964	1150 Puks	935 Punita	Borki	
M 2129	PUKLON	1967	1209 Purol	941 Pusłonka	Pszczyna	
F 2261	PUSTRA	1968	1287 Pulpit	1577 Pustarka	Niepołomice	
M 3014	PFEIL	1973	2129 Puklon	1356 Plaga	Pforzheim	
M 3015	PFIEFF	1973	2129 Puklon	1695 Puniata	Pforzheim	
M 3016	PFEFFER	1973	2129 Puklon	2261 Pustra	Pforzheim	
Rheinböllen. Wildschutzpark Hunsrück, Schulte-Wrede						
M 2644	HOLLODRI	1971	1642 Heiduck	1410 Hedwig	ZOO Neumünster	

1	2	4	5	5	6	7
Rheydt-Odenkirchen. Tiergarten Rheydt e.V.						
F 1689	PUCERA	1964	879	Stor-Per	1293	Pucerta Niepołomice
F 2230	SPURA	1968	1431	Kolonist	1761	Spurre Springe
M 2233	SPUTZ	1968	1431	Kolonist	1253	Spule Springe
F 3018	RYNA	1973	2233	Sputz	2230	Spura ZOO Rheydt-Odenkirchen
Rinsecke. Wildschutzpark Rothaargebirge, Schulte-Wrede						
M 1972	HOLSTEIN	1966	1642	Heiduck	1410	Hedwig ZOO Neumünster
M 2608	BERTRAM	1971	888	Heinz	2068	Berlinde ZOO Berlin West
M 2609	BENDIX	1971	888	Heinz	1261	Berberitz ZOO Berlin West
Sababurg. Tiergarten Sababurg						
F 1024	PULPA II	1956	815	Putyfar	791	Pulka Niepołomice
M 1080	PUPIL II	1957	815	Putyfar	748	Pumianka Pszczyna
M 2329	PRÁM	1969	1302	Pustelnik II	1451	Pulena ZOO Praha
M 2330	PRAMEN	1969	1302	Pustelnik II	1303	Purora ZOO Praha
F 2347	TIBIA	1969	923	Herbert	1258	Dusche ZOO Berlin, Tierpark
F 2392	PUSTORA	1969	1575	Pulwis	1577	Pustarka Niepołomice
M 2394	PUS II	1969	1575	Pulwis	903	Pustelnia Niepołomice
F 2613	PRIMA	1971	1302	Pustelnik II	1303	Purora ZOO Praha
F 2827	ZABA	1972	2329	Prám	2392	Pustora Sababurg
F 3019	ZARIN	1973	2329	Prám	2347	Tibia Sababurg
*Sage. ZOO-Wildfarm Sagerheide						
F 2376	SPROTTE II	1969	1763	Spezi	1850	Sperta Springe
F 3023	SPROLKA	1973	1992	Pucal	2376	Spottle II Springe
Seligenstadt. Hessisches Wildpark „Fasanerie“, Klein-Auheim						
M 2198	JERICH0	1968	1132	Pustor	1295	Purpura II ZOO Liberec
F 2336	KOKET	1969	1149	Puszek II	1430	Kopeiva ZOO Copenhagen
F 2370	NOTITA	1969	1683	Puros	1837	Titania ZOO Nürnberg
M 2377	KLAAS	1969	1764	Helmbrecht	1521	Heidrun Wiesbaden
M 2559	URIEL	1970	1801	Urs	2083	Pallas ZOO Bern
F 2650	RAMONA	1971	1843	Heilo	2096	Helbra Rappweiler
M 2828	FARUK	1972	2198	Jericho	2336	Koket Seligenstadt
F 3021	FANNY	1973	2377	Klaas	2370	Notita Seligenstadt
Sottorf (Quarantäne). Internationale Quarantänegatter, Jürgen Langeloh & Co.						
M 2849	POKOS	1972	1450	Poleszuk	1984	Pociągla Białowieża
Springe. Staatliches Forstamt Saupark						
F 1253	SPULE	1959	930	Konnas	803	Spruchkammer Springe
M 1638	SPUND	1963	1053	Sprachfehler	1253	Spule Springe
F 1761	SPURRE	1964	1053	Sprachfehler	1253	Spule Springe
F 1849	SPUTA	1965	1431	Kolonist	1253	Spule Springe
F 1850	SPERTA	1965	1431	Kolonist	1516	Sperre Springe
M 1992	PUCAL	1966	946	Purtan	1030	Puculka Niepołomice
F 2234	SPRINGE II	1968	1763	Spezi	1850	Sperta Springe
F 2656	SPURA II	1971	1638	Spund	1761	Spurre Springe
F 2657	SPRINA	1971	1992	Pucal	2234	Springe II Springe
F 2658	SPRETA	1971	1992	Pucal	1850	Sperta Springe
F 2829	SPUSI	1972	1992	Pucal	1849	Sputa Springe
F 2830	SPULKA	1972	1638	Spund	1253	Spule Springe

1	2	3	4	5	6	7
F 2832	SPURMA	1972	1638	Spund	1761 Spurre	Springe
M 2833	SPECHT	1972	1992	Pucal	1850 Sperta	Springe
F 2834	SPRITE II	1972	1992	Pucal	2234 Springe II	Springe
F 3022	SPULZI	1973	1638	Spund	1253 Spule	Springe
M 3024	SPURER	1973	1638	Spund	1761 Spurre	Springe
F 3025	SPRACHE	1973	1992	Pucal	1850 Sperta	Springe
F 3026	SPORA	1973	1992	Pucal	1849 Sputa	Springe
M 3027	SPRIEGEL II	1973	1992	Pucal	2234 Springe II	Springe
*Tripsdrill/Clebronn. Wildparadies Stromberg, Kurt Fischer						
M 2803	DUBIUS	1972	1784	Blijstar	1770 Dune	ZOO Duisburg
F 2805	DUBIA	1972	1784	Blijstar	2354 Duranda	ZOO Duisburg
F 2882	BALALAIKA	1972	1641	Herward	1800 Basilea	ZOO Basel
Vahrendorf. Hochwild Schutzpark „Schwarze Berge“						
F 1954	FERNANDA	1966	1075	Pulpet	1556 Fennia	ZOO Helsinki
M 2081	FERGUS	1967	1061	Stor-Borg	1557 Femina	ZOO Helsinki
F 2205	FEDRA	1968	1075	Pulpet	1556 Fennia	ZOO Helsinki
M 2206	FELLOW	1968	1061	Stor-Borg	1066 Kora	ZOO Helsinki
F 2659	VALPURGA	1971	2081	Fergus	1954 Fernanda	Vahrendorf
M 2835	VARUS	1972	2081	Fergus	1954 Fernanda	Vahrendorf
M 3028	VADEMECUM	1973	2081	Fergus	2205 Fedra	Vahrendorf
M 3029	VATER	1973	2081	Fergus	1954 Fernanda	Vahrendorf
Wachenheim. Hochwildschutzpark Kurpfalz, Schulte-Wrede						
M 1848	HOLGER	1965	960	Herr	1410 Hedwig	ZOO München, Hellabrunn
M 1854	ARGOS	1965	844	Artaban	1009 Argonne	ZOO Amsterdam
M 2104	ARON	1967	1065	Armand	Bison bonasus	ZOO Amsterdam
Weilburg. Hessisches Forstamt Weilburg						
M 2235	KLANG	1968	1764	Helmbrecht	1521 Heidrun	Wiesbaden
F 2371	NOGAT	1969	1683	Puros	1835 Tinka	ZOO Nürnberg
M 2836	TELEMACH	1972	2235	Klang	2371 Nogat	Weilburg
*Weskendahl. Tiergarten Weskendahl						
M 2826	RYNO	1972	2233	Sputz	2230 Spura	ZOO Rheydt-Odenkirchen
Wiesbaden. Landeshauptstadt Wiesbaden, Forst- und Landwirtschaftsamt						
M 1764	HELMBRECHT	1964	960	Herr	850 Heile	ZOO München, Hellabrunn
F 1978	KLÄRE	1966	1764	Helmbrecht	1521 Heidrun	Wiesbaden
F 2660	KLAUDINE	1971	1764	Helmbrecht	1521 Heidrun	Wiesbaden
GREAT BRITAIN						
*Bekesbourne. Howletts Zoo Park						
F 1285	PUZA	1960	825	Puszczan	760 Puzorka	Borki
M 2117	PUSZTAN	1967	1150	Puks	1232 Puzonka	Borki
Great Witchingham. The Norfolk Wildlife Park						
F 2238	LORNA	1968	1228	Puchacz II	Bison bonasus	ZOO Whipsnade
M 2837	GWALOR	1972	2237	Loligo	2238 Lorna	Great Witchingham
Kincraig. Highland Wildlife Park Ltd.						
M 2533	POMORIN	1970	1133	Podstoli	1867 Potrawa	Białowieża
F 2535	POWINNA	1970	1450	Poleszuk	1206 Potęga	Białowieża
M 2617	KORPORAL	1971	1149	Puszek II	1831 Korazon	ZOO Copenhagen

1	2	3	4	5	6	7	
F 2618	KORONA	1971	1149	Puszek II	1142	Punorka	ZOO Copenhagen
F 2692	AVLA	1971	1661	Aviko	1188	Avrita	Avesta
F 3030	GLEN MARKIE	1973	2533	Pomorin	2535	Powinna	Kincraig
London, Regent's Park. The Zoological Society of London							
M 972	PUSTASZEK	1955	761	Pumeks	760	Puzorka	Niepolomice
Olney. Flamingo Gardens and Zoological Park, Christopher Marler							
F 1885	AVDA	1965	1429	Stofil	1340	Avian	Avesta
M 2273	AVENY	1968	1264	Avgott	1188	Avrita	Avesta
F 2411	AVOLLA	1969	1263	Avager	1539	Avissa	Avesta
M 3031	OLIVER	1973	2273	Aveny	2411	Avolla	ZOO Olney
Owslebury. Marwell Zoological Park, J.M. Knowles							
F 2530	POLMIRA	1970	1133	Podstoli	1862	Powolna	Bialowieza
M 2532	POPLISZ	1970	980	Poranek	1204	Pliszka II	Bialowieza
Owslebury, owner: Whipsnade. The Zoological Society of London							
F 2378	LORRAINE	1969	1228	Puchacz II	Bison	bonasus	ZOO Whipsnade
F 2524	LOTTY	1970	1228	Puchacz II	Bison	bonasus	ZOO Whipsnade
Whipsnade. Whipsnade Park. The Zoological Society of London							
M 1228	PUCHACZ II	1959	949	Byedovj II	979	Purella	Pszczyna
F 1646	DUBLETTE	1963	998	Hecht	664	Speiche	ZOO Duisburg
F 1979	LOANITA	1966	1228	Puchacz II	1289	Purosa	ZOO London, Regent's Park
F 2239	LOLITA	1968	1228	Puchacz II	Bison	bonasus	ZOO Whipsnade
F 2661	LOTUS	1971	1228	Puchacz II	1289	Purosa	ZOO Whipsnade
M 2662	LOPPY	1971	1228	Puchacz II	1645	Duga	ZOO Whipsnade
F 2838	LOBELIA	1972	1228	Puchacz II	1646	Dublette	ZOO Whipsnade
F 2839	LOMI	1972	1228	Puchacz II	1289	Purosa	ZOO Whipsnade
F 3033	LOQUAT	1973	1228	Puchacz II	1646	Dublette	ZOO Whipsnade
HUNGARY							
Budapest. Budapest Főváros Állat-és Novénykertje							
M 1852	GIAUR	1965	1080	Pupil II	1016	Puszta	Gyarmatpuszta
Debrecen. Nagyerdei Kulturpark Debrecen							
M 1436	GYARMAT	1961	1018	Puch	1016	Puszta	Gyarmatpuszta
F 1438	BUBA	1961	821	Puzyk	1024	Pulpa II	ZOO Budapest
M 2841	DERCE	1972	1436	Gyarmat	1438	Buba	ZOO Debrecen
Pécs. Mecseki Kulturpark Pécs							
M 1018	PUCH	1956	761	Pumeks	725	Puborka	Pszczyna
F 2241	DEBRŐ	1968	1436	Gyarmat	1438	Buba	ZOO Debrecen
*Veszprém. Kittenberger Kálmán Vadaspark							
F 1668	GYÖNGYÖS	1963	1080	Pupil II	819	Pudlarka	Gyarmatpuszta
M 2599	VI...	1971	1437	Gyarmatpuszta	1668	Gyöngyös	ZOO Veszprém
M 2623	TIBOR	1971		Bison bonasus	1330	Duala	ZOO Berlin, Tierpark
ITALY							
Pratovecchio. R. Mattoni							
M 2884	URI	1972	1801	Urs	2146	Babette	ZOO Bern

1	2	3	4	5	6	7
JAPAN						
Kyoto. Kyoto Municipal Zoo						
F 2541	PUTRA	1970	1209	Purol	1070	Putnia Pszczyna
M 2543	PLUTAR	1970	1561	Platon II	1996	Plamara Pszczyna
Nagoya. Nagoya Municipal Higashiyama Zoo						
F 2396	PUROLKA	1969	1209	Purol	979	Purella Pszczyna
M 2400	PLANISTA	1969	1561	Platon II	1357	Platyna II Pszczyna
NETHERLANDS						
Amsterdam. Koninklijk Zoölogisch Genootschap „Natura Artis Magistra”						
F —	BISON BONASUS	1961		Bison bonasus	Bison bonasus	ZOO Amsterdam
F —	BISON BONASUS	1961		Bison bonasus	Bison bonasus	ZOO Amsterdam
F —	BISON BONASUS	1961		Bison bonasus	Bison bonasus	ZOO Amsterdam
F 1981	ARSA	1966	844	Artaban	1009	Argonne ZOO Amsterdam
M 2105	ARNO	1967	1065	Armand	Bison bonasus	ZOO Amsterdam
M 2243	ARES	1968	1065	Armand	Bison bonasus	ZOO Amsterdam
F 2244	ARNITA	1968	1065	Armand	Bison bonasus	ZOO Amsterdam
F 2380	ARESTA	1969	1065	Armand	Bison bonasus	ZOO Amsterdam
M 2528	ARCHIBALD	1970	1065	Armand	Bison bonasus	ZOO Amsterdam
F 3034	ARWIL	1973	2105	Arno	1981	Arsa ZOO Amsterdam
Nijverdal. den Boer's Dierenhandel						
M 2381	RHENALD	1969	1779	Liederjan	1653	Fräulein ZOO Rhenen
Rotterdam. Stichting Koninklijke Rotterdamse Diergaarde „Blijdorp Zoo”						
F 1221	PUSZCZYNA	1959	761	Pumeks	819	Pudlarka Pszczyna
F 1344	BLIJMA	1960	769	Purjan	1008	Ariana ZOO Rotterdam
M 2106	BLINKER	1967	769	Purjan	1221	Puszczyna ZOO Rotterdam
F 2529	BLANDA	1970	2106	Blinker	1221	Puszczyna ZOO Rotterdam
F 3036	BLOESEM	1973	2106	Blinker	1221	Puszczyna ZOO Rotterdam
NORWAY						
Oppegård. Dyreparken Zoo, Fred Hallager Juul						
M 1790	STOIKER	1964	901	Pulik	1185	Story ZOO Stockholm
M 1791	STOR-SVEN	1964	901	Pulik	1112	Stolla ZOO Stockholm
POLAND						
Białowieża. Białowieski Park Narodowy						
M 980	PORANEK	1955	716	Poganin	524	Beste Białowieża
F 1131	KANIA	1958	792	Karpacz	912	Kamionka Białowieża
F 1204	PLISZKA II	1959	789	Plamiec	912	Kamionka Białowieża
F 1206	POTĘGA	1959	738	Podbipięta	770	Popielica Białowieża
M 1450	POLESZUK	1962	792	Karpacz	831	Pozłota Białowieża
F 1862	POWOLNA	1965	1282	Pogrom	1136	Pochmurna Białowieża
F 1983	PODZWONNA	1966	980	Poranek	1131	Kania Białowieża
F 1984	POCIAĞŁA	1966	980	Poranek	1204	Pliszka II Białowieża
F 2112	POLARNA	1967	980	Poranek	939	Polanka Białowieża
F 2248	POKRZYWA	1968	1450	Poleszuk	1136	Pochmurna Białowieża
F 2667	POLLY	1971	1133	Podstoli	1862	Powolna Białowieża
F 2850	POLINEZJA	1972	2383	Podkolan	2114	Pleola Białowieża

1	2	3	4	5	6	7	
F 2851	POPULARNA	1972	1133	Podstoli	1862	Powolna	Białowieża
F 2945	KALIA	1967		Bison bonasus	Bison bonasus		PUSZCZA BIAŁOWIESKA
M 2946	KARP	1967		Bison bonasus	Bison bonasus		PUSZCZA BIAŁOWIESKA
F 3037	PORANNA	1973	980	Poranek	2248	Pokrzywa	Białowieża
M 3038	KAWON	1973		Bison bonasus	2945	Kalia	PUSZCZA BIAŁOWIESKA
F 3039	POMPEJA	1973	2383	Podkolan	1862	Powolna	Białowieża
M 3040	POLARNY	1973	1450	Poleszuk	2112	Polarna	Białowieża
F 3041	PORFINA	1973	1450	Poleszuk	1983	Podzwonna	Białowieża
F 3042	POMARAŃCZA	1973	980	Poranek	1131	Kania	Białowieża
F 3043	POLIRA	1973	980	Poranek	1204	Pliszka II	Białowieża
F 3044	PODHALANKA	1973	1450	Poleszuk	1984	Pociągła	Białowieża
Białowieża, ZBS PAN, Zakład Badania Ssaków PAN							
M 2752	KARAT	1970		Bison bonasus	Bison bonasus		PUSZCZA BIAŁOWIESKA
M 2753	KALIF	1971		Bison bonasus	Bison bonasus		PUSZCZA BIAŁOWIESKA
Białystok, Zarząd Zieleni Miejskiej							
F 1143	PORĘCZNA	1958	902	Ponury	740	Poświęta	Białowieża
M 1861	POKRÓJ	1965	980	Poranek	1131	Kania	Białowieża
F 2853	ZORZA	1972	1861	Pokrój	1143	Poręczna	ZOO Białystok
Borki, Ośrodek Hodowli Żubrów							
M 1866	PLAN II	1965	792	Karpacz	1284	Plenna	Białowieża
F 2249	POŁOKAINA	1968	980	Poranek	1863	Poła	Białowieża
F 2251	POMINA	1968	980	Poranek	939	Polanka	Białowieża
F 2254	POGODA	1968	1450	Poleszuk	1204	Pliszka II	Białowieża
M 2673	POLIKARP	1971	1859	Potok	2249	Polokaina	PUSZCZA BORECKA
M 2854	POŁANIEC	1972		Bison bonasus	2251	Pomina	PUSZCZA BORECKA
F 2855	POŚLUSZNA	1972		Bison bonasus	2254	Pogoda	PUSZCZA BORECKA
M 2856	PODŁOTEK	1972	2130	Placet	2249	Polokaina	Borki
M 3045	POSPOLITY	1973	2130	Placet	2251	Pomina	Borki
F 3046	POLONA	1973	2130	Placet	2254	Pogoda	Borki
M 3047	PODSKAKIE- WICZ	1973	2130	Placet	2249	Polokaina	Borki
Gdańsk-Oliwa, Miejski Ogród Zoologiczny Wybrzeża							
M 978	POLOT	1955	716	Poganiń	859	Pobudka	Białowieża
F 1023	ZOLA	1956	824	Plater	674	Poziomka	ZOO Warszawa
F 1215	ZOLIWA	1959	978	Polot	1023	Zola	ZOO Gdańsk-Oliwa
Jeziory Wielkie, Państwowe Gospodarstwo Rolne w Łęknie							
M 2545	PLANTORIUS	1970	1470	Pluton	1455	Planeta II	Pszczyna
M 2546	PLECHTIUS	1970	1561	Platon II	1565	Plecha	Pszczyna
M 2864	POMSON	1972	1987	Polo	1996	Plamara	Pszczyna
M 2866	PLAYBOY	1972	1561	Platon II	1357	Platyna II	Pszczyna
Katowice, Śląski Ogród Zoologiczny							
F 979	PURELLA	1955	761	Pumeks	723	Pułomka	Niepołomice
M 1703	PUTORIUS	1964	1209	Purol	1021	Puskalka	Pszczyna
F 2114	PLEOLA	1967	792	Karpacz	1284	Plenna	Białowieża
Kraków, Miejski Park i Ogród Zoologiczny							
F 935	PUNITA	1954	761	Pumeks	724	Puszynka	Niepołomice
F 1136	POCHMURNA	1958	902	Ponury	770	Popielica	Białowieża

1	2	3	4	5	6	7
M 1376	PUCZ II	1961	879	Stor-Per	790	Puszczanka Niepołomice
F 3048	ZORITA	1973	1376	Pucz II	935	Punita ZOO Kraków
M 3049	ZORTAN	1973	1450	Poleszuk	1136	Pochmurna Białowieża
Łódź. Miejski Ogród Zoologiczny						
F 1565	PLECHA	1963	789	Plamiec	1204	Pliszka II Białowieża
M 2116	PUKOR	1967	1150	Puks	760	Puzorka Borki
F 2668	POKRASA	1971	1450	Poleszuk	1206	Potęga Białowieża
Myślibórz. Państwowy Zakład Unasienniania Zwierząt						
M 2858	PURAN	1972	2124	Pucyk	1293	Pucerta Niepołomice
Niepołomice. Ośrodek Hodowli Żubrów						
F 1205	PUSTAŁKA	1959	879	Stor-Per	903	Pustelnia Niepołomice
F 1293	PUCERTA	1960	879	Stor-Per	1030	Puculka Niepołomice
F 1577	PUSTARKA	1963	879	Stor-Per	903	Pustelnia Niepołomice
F 2257	PUCZAJKA	1968	1203	Punit	1285	Puza PUSZCZA BORECKA
M 2263	PUSKAŁEK	1968	1209	Puroł	1021	Puskałka Pszczyna
F 2391	PUCARKA	1969	1575	Pulwis	1293	Pucerta Niepołomice
F 2393	PUSTOLNIA	1969	1575	Pulwis	1205	Pustałka Niepołomice
F 2538	PUCELA II	1970	1575	Pulwis	1293	Pucerta Niepołomice
F 2539	PUSTROGA	1970	1575	Pulwis	1577	Pustarka Niepołomice
F 2859	PURANKA	1972	2263	Puskałek	1577	Pustarka Niepołomice
M 2860	PULOT	1972	2263	Puskałek	1205	Pustałka Niepołomice
M 2861	PUCHAREK	1972	2263	Puskałek	2391	Pucarka Niepołomice
F 2862	PUMKA	1972	2263	Puskałek	2393	Pustolnia Niepołomice
F 3050	PUZANNA	1973	2263	Puskałek	1205	Pustałka Niepołomice
M 3051	PUREK II	1973	2263	Puskałek	1577	Pustarka Niepołomice
M 3052	PUWAŁ	1973	2263	Puskałek	2538	Pucela II Niepołomice
M 3053	PUDLISZEK	1973	2263	Puskałek	2539	Pustroga Niepołomice
F 3055	PULIRA	1973	2263	Puskałek	2257	Puczajka Niepołomice
M 3056	PUPIK	1973	2263	Puskałek	2393	Pustolnia Niepołomice
Poznań. Miejski Ogród Zoologiczny						
M 2935	KASZTELAN	1970		Bison bonasus	Bison bonasus	PUSZCZA BIAŁOWIESKA
F 2936	KALINA	1971		Bison bonasus	Bison bonasus	PUSZCZA BIAŁOWIESKA
F 2937	KAMEA	1971		Bison bonasus	Bison bonasus	PUSZCZA BIAŁOWIESKA
Pszczyna. Ośrodek Hodowli Żubrów						
F 1357	PLATYNA II	1961	789	Plamiec	912	Kamionka Białowieża
F 1367	PLOTKA	1961	789	Plamiec	1131	Kania Białowieża
F 1455	PLANETA II	1962	792	Karpacz	737	Plamka II Białowieża
F 1469	PLAMA II	1962	789	Plamiec	1131	Kania Białowieża
M 1470	PLUTON	1962	789	Plamiec	912	Kamionka Białowieża
M 1561	PLATON II	1963	792	Karpacz	737	Plamka II Białowieża
M 1987	POŁO	1966	1282	Pogrom	1136	Pochmurna Białowieża
F 1994	PLACENTA	1966	1470	Pluton	1455	Planeta II Pszczyna
F 1996	PLAMARA	1966	1470	Pluton	1356	Plaga Pszczyna
M 1997	PUKAR II	1966	1209	Puroł	1021	Puskałka Pszczyna
F 2127	PLIZA	1967	1561	Platon II	1469	Plama II Pszczyna

1	2	3	4	5	6	7	
F 2265	PLURA	1968	1561	Platon II	1565	Plecha	Pszczyzna
M 2267	PLAMBOR	1968	1561	Platon II	1469	Plama II	Pszczyzna
M 2382	POCHÓD	1969	1450	Poleszuk	1136	Pochmurna	Białowieża
F 2399	PLOMBA	1969	1561	Platon II	1367	Plotka	Pszczyzna
F 2542	PLUWIA	1970	1561	Platon II	1994	Placenta	Pszczyzna
F 2544	PLOTKARA	1970	1561	Platon II	1367	Plotka	Pszczyzna
M 2547	PLAMARUS	1970	1561	Platon II	1469	Plama II	Pszczyzna
F 2678	PLAŻA	1971	1561	Platon II	1357	Platyna II	Pszczyzna
F 2680	PLIZANKA	1971	1470	Pluton	2127	Pliza	Pszczyzna
M 2682	PLATER II	1971	1561	Platon II	1469	Plama II	Pszczyzna
F 2865	PONTA	1972	1987	Polo	1994	Placenta	Pszczyzna
F 2867	PLUMPA	1972	1470	Pluton	1455	Planeta II	Pszczyzna
F 3057	PLINTA	1973	1561	Platon II	1469	Plama II	Pszczyzna
M 3058	PODĄB	1973	1987	Polo	2127	Pliza	Pszczyzna
M 3059	PLAMUR	1973	1561	Platon II	1996	Plamara	Pszczyzna
M 3060	PLOTYN	1973	1561	Platon II	1357	Platyna II	Pszczyzna
M 3061	PLABÓR	1973	1470	Pluton	1455	Planeta II	Pszczyzna
F 3062	PLERWA	1973	1561	Platon II	1994	Placenta	Pszczyzna
M 3063	POLCER	1973	1987	Polo	2265	Plura	Pszczyzna
Smardzewice. Ośrodek Hodowli Żubrów							
M 1213	PUMIAN	1959	761	Pumeks	748	Pumianka	Pszczyzna
M 1355	PUSZYSTY	1961	825	Puszczan	724	Puszyńska	Borki
M 1575	PULWIS	1963	949	Byedovj II	725	Puborka	Pszczyzna
M 1989	PUNITER	1966	1150	Puks	935	Punita	PUSZCZA BORECKA
M 2126	PLOKS	1967	1561	Platon II	1367	Plotka	Pszczyzna
F 2250	PORZECZKA	1968	980	Poranek	1206	Potęga	Białowieża
F 2384	POŁONINA	1969	980	Poranek	1131	Kania	Białowieża
F 2386	POŁAWA	1969	1450	Poleszuk	1206	Potęga	Białowieża
F 2387	PODLASIANKA	1969	1133	Podstoli	1143	Poręczna	Białowieża
M 2397	PLANTOR	1969	1470	Pluton	1455	Planeta II	Pszczyzna
M 2683	POMARAT	1971	2383	Podkolan	2250	Porzeczka	Białowieża
M 3065	PORAJ	1973	2126	Ploks	2250	Porzeczka	Smardzewice
M 3066	POPLON	1973	2397	Plantor	2384	Połonina	Smardzewice
Warszawa. Miejski Ogród Zoologiczny							
M 2540	PUSTON	1970	1575	Pulwis	1205	Pustalka	Niepołomice
F 2684	ZOELA	1971	949	Byedovj II	1232	Puzonka	ZOO Warszawa
Wrocław. Miejski Ogród Zoologiczny							
F 1070	PUTNIA	1957	815	Putyfar	725	Puborka	Pszczyzna
M 1382	ZOMBR	1961	761	Pumeks	748	Pumianka	ZOO Wrocław
F 2681	PUZIA	1971	1470	Pluton	1070	Putnia	Pszczyzna
M 3067	ZONAR	1973	1382	Zombr	1070	Putnia	ZOO Wrocław
RUMANIA							
* Bârlad. Grădina Zoologică Bârlad							
M 2132	ROMUS	1967	1435	Rotezatul	1551	Rodica	Hațeg
F 2686	ROLANA	1971	1949	Pрут	1999	Roda	ZOO București

1	2	3	4	5	6	7		
Braşov. Rezervația Poiana Brasovului								
F	2270	[RITA]	1968	1274	Romanul	1369	Pușlawa	Hațeg
București. Grădina Zoologică București								
F	1882	ROMANA	1965	897	Podarek	1551	Rodica	Hațeg
M	1949	PRUT	1966	1302	Pustelnik II	1451	Pulena	ZOO Praha
F	1999	RODA	1966	897	Podarek	823	Pulonka	Hațeg
F	2550	ROSITA	1970	1949	Prut	1882	Romana	ZOO București
F	3068	ROVENA	1973	1949	Prut	1882	Romana	ZOO București
* Hațeg. Parcul de Vinatoare Hațeg								
M	897	PODAREK	1953	738	Podbipięta	735	Pojata	Białowieża
M	1274	ROMANUL	1959	879	Stor-Per	823	Pulonka	Niepołomice
F	1369	PUSŁAWA	1961	949	Byedovj II	941	Pușlonka	Pszczyna
F	1551	RODICA	1962	897	Podarek	823	Pulonka	Hațeg
M	2593	ROMICĂ	1970	1274	Romanul	1369	Pușlawa	Hațeg
Neamț. Rezervația „Dragoș Vodă”								
F	1797	ROXANA	1964	897	Podarek	823	Pulonka	Hațeg
F	2408	ROLUCA	1969	897	Podarek	1797	Roxana	Hațeg
M	2594	RORAU	1970	1274	Romanul	1797	Roxana	Hațeg
* Pitesti-Arges. Rezervația Trivale								
F	1381	PUMILA	1961	761	Pumeks	725	Puborka	Pszczyna
M	1435	ROTEZATUL	1961	897	Podarek	823	Pulonka	Hațeg
F	2406	ROBAIA	1969	1435	Rotezatul	1381	Pumila	Pitesti-Arges
F	2595	ROTUNDA	1970	1435	Rotezatul	1381	Pumila	Pitesti-Arges
F	2687	RODNA	1971	1435	Rotezatul	1381	Pumila	Pitesti-Arges
* Ploiești.								
M	2000	RODU	1966	1274	Romanul	1369	Pușlawa	Hațeg
* Tîrgu-Mureș. Grădina Zoologică Tîrgu-Mureș								
M	2868	ROMĂNAȘ	1972	1949	Prut	1882	Romana	ZOO București

SPAIN

Barcelona. Parque Zoológico de Barcelona								
F	1428	STOLITTA	1961	901	Pulik	1112	Stolla	ZOO Stockholm
F	1654	ARDONNA	1963	780	Aramis	1009	Argonne	ZOO Amsterdam
F	1883	ESTEL	1965	840	Stor-Jan	1428	Stolitta	ZOO Barcelona
M	2002	ESAUC	1966	840	Stor-Jan	1428	Stolitta	ZOO Barcelona
M	2135	ESCLAT	1967	840	Stor-Jan	1428	Stolitta	ZOO Barcelona
M	2272	ESPOT	1968	1343	Blijtos	1654	Ardonna	ZOO Barcelona
M	2551	ESPILL	1970	2002	Esau	1428	Stolitta	ZOO Barcelona
M	2688	ESCAMOT	1971	2002	Esau	1428	Stolitta	ZOO Barcelona
M	2689	ESTORNELL	1971	2002	Esau	1883	Estel	ZOO Barcelona
F	2690	ESTANYOL	1971	2002	Esau	1654	Ardonna	ZOO Barcelona
M	2869	ESTRANY	1972	2002	Esau	1428	Stolitta	ZOO Barcelona
M	3069	ESPINAC	1973	2002	Esau	1428	Stolitta	ZOO Barcelona

Madrid. Zoo de la Casa de Campo

M	1991	PUTAL	1966	946	Purtan	1205	Pustalka	Niepołomice
F	1993	PULWA	1966	1209	Purol	1070	Putnia	Pszczyna

1	2	3	4	5	6	7	
F 2691	MANOLA	1971	1991	Putal	1993	Pulwa	ZOO Madrid
F 3070	MARIANA	1973	1991	Putal	1993	Pulwa	ZOO Madrid

SWEDEN

Avesta. Avesta Jernverks Aktiebolag

F 1188	AVRITA	1958	552	Store	929	Avinette	Avesta
F 1340	AVIAN	1960	684	Avon	1005	Avinga	Avesta
F 1421	AVORINA	1961	652	Pucul	752	Avena	Avesta
M 1429	STOFIL	1961	901	Pulik	1185	Story	ZOO Stockholm
F 1539	AVISSA	1962	652	Pucul	805	Avilla	Avesta
M 1875	PUDAM	1965	946	Purtan	790	Puszczanka	Niepolomice
F 2006	AVELA	1966	1429	Stofil	1539	Avissa	Avesta
F 2137	AVOGA	1967	1429	Stofil	1421	Avorina	Avesta
M 2139	AVESTA	1967	1429	Stofil	1340	Avian	Avesta
F 2140	AVERTINA	1967	1113	Avin	1188	Avrita	Avesta
F 2410	AVMAJA	1969	1662	Avoler	1421	Avorina	Avesta
M 2416	AVEN	1969	1113	Avin	1885	Avda	Avesta
F 2417	AVBINA	1969	1429	Stofil	1340	Avian	Avesta
M 2693	AVUS	1971	1661	Aviko	2006	Avela	Avesta
M 2697	AVANCE	1971	1875	Pudam	1421	Avorina	Avesta
M 2871	AVEROS	1972	1875	Pudam	1340	Avian	Avesta
M 2872	AVALON	1972	1429	Stofil	1421	Avorina	Avesta
F 2873	AVADA	1972	1875	Pudam	2006	Avela	Avesta
M 2875	AVLE	1972	1429	Stofil	2140	Avertina	Avesta
M 3071	AVOCADO	1973	1429	Stofil	1188	Avrita	Avesta
F 3072	AVTALA	1973	1875	Pudam	1421	Avorina	Avesta
M 3073	AVE	1973	1875	Pudam	2006	Avela	Avesta
F 3074	AVSA	1973	1875	Pudam	2140	Avertina	Avesta
F 3075	AVASA	1973	2697	Avance	2417	Avbina	Avesta
M 3076	AVOJ	1973	1429	Stofil	1539	Avissa	Avesta

Eskilstuna. Parken i Eskilstuna AB

M 2419	ÖSTEN	1969	1262	Avoler	1890	Avega	Avesta
F 2877	ÖST-FIA	1972	1541	Storm	1785	Avaga	ZOO Frösön-Östersund

Frösön-Östersund. Frösö Djurpark

M 1541	STORM	1962	901	Pulik	1112	Stolla	ZOO Stockholm
F 1785	AVAGA	1964	1264	Avgott	1005	Avinga	Avesta
F 1890	AVEGA	1965	1263	Avager	881	Avippa	Avesta
M 3077	ÖSTBERG	1973	1541	Strom	1785	Avaga	ZOO Frösön-Östersund

Höör. Stiftelsen Skånes Djurpark

F 1542	STORINA	1962	901	Pulik	1185	Story	ZOO Stockholm
F 1666	KOMICA	1963	1149	Puszek II	697	Puszczysława	ZOO Copenhagen
M 2696	AVEC	1971	1429	Stofil	2140	Avertina	Avesta

Kolmården. Kolmårdens Djurpark

M 1951	KORNELIUS	1966	1149	Puszek II	1430	Kopeiva	ZOO Copenhagen
F 2078	KOMTESSE	1967	1149	Puszek II	1142	Punorka	ZOO Copenhagen

1	2	3	4	5	6	7	
F 2079	KORVET	1967	1149	Puszek II	1430	Kopeiva	ZOO Copenhagen
F 2699	KNOTA	1971	1951	Kornelius	2078	Komtesse	ZOO Kolmården
M 2880	KNALLE	1972	1951	Kornelius	2079	Korvet	ZOO Kolmården
M 3078	KNATTE	1973	1951	Kornelius	2078	Komtesse	ZOO Kolmården
Molstaberg. Molstabergs Viltpark, Jan Åkerman							
M 2420	SKAG	1969	1336	Stor-Olle	1542	Storina	ZOO Höör
M 2555	SKAJ	1970	1336	Stor-Olle	1666	Komica	ZOO Höör
M 2698	SKAL	1971	1336	Stor-Olle	1542	Storina	ZOO Höör
F 2878	SKALA	1972	1336	Stor-Olle	1666	Komica	ZOO Höör
Stockholm. Nordiska Museet och Skansen							
F 1112	STOLLA	1957	636	Stoas	660	Storma	ZOO Stockholm
M 1893	STOR-ULF	1965	901	Pulik	1112	Stolla	ZOO Stockholm
F 2695	AVI	1971	1875	Pudam	1539	Avissa	Avesta
F 2700	STOMPAN	1971	1893	Stor-Ulf	1112	Stolla	ZOO Stockholm

SWITZERLAND

Basel. Zoologischer Garten Basel

F 1067	KOPITA	1956	637	Stonnas	697	Puszczysława	ZOO Copenhagen
M 1641	HERWARD	1963	960	Herr	1329	Herzchen	ZOO München, Hellabrunn
F 1800	BASILEA	1964	757	Henner	1067	Kopita	ZOO Basel
F 2423	BASE	1969	1641	Herward	1800	Basilea	ZOO Basel
M 3079	BARBAROSSA	1973	1641	Herward	1800	Basilea	ZOO Basel
F 3080	BACHSTELZE	1973	1641	Herward	2423	Base	ZOO Basel
M 3081	BASILISK	1973	1641	Herward	1067	Kopita	ZOO Basel

Bern. Städtischer Tierpark Dählhölzli

F 911	PUŻNIANKA	1953	542	Puzon	673	Puszcza	Niepołomice
M 1801	URS	1964	932	Blijdor	911	Pużnianka	ZOO Bern
F 2146	BABETTE	1967	1641	Herward	1067	Kopita	ZOO Basel
F 2702	URSULA	1971	1801	Urs	2146	Babette	ZOO Bern
F 3082	URTICA	1973	1801	Urs	2146	Babette	ZOO Bern

Langnau/Zürich. Wildpark Langenberg

M 2278	BARITON	1968	1641	Herward	1067	Kopita	ZOO Basel
F 2556	BAMBI	1970	1641	Herward	1800	Basilea	ZOO Basel
F 2557	BAGATELLE	1970	1641	Herward	1067	Kopita	ZOO Basel
M 3083	LUKAS	1973	2278	Bariton	2556	Bambi	Langnau/Zürich
F 3084	LUZIA	1973	2278	Bariton	2557	Bagatelle	Langnau/Zürich

UNITED STATES OF AMERICA

Catskill. Catskill Game Farm, Inc.

M 1105	HENRY	1957	687	Span	591	Helma	ZOO München, Hellabrunn
M 2282	NERO	1968	1116	Aristo	1805	Nerita	ZOO New York, Bronx

Chicago. Chicago Zoological Park

F 1119	KOPPELIA	1957	637	Stonnas	697	Puszczysława	ZOO Copenhagen
F 1671	BREEZE	1963	1010	Kolumbus	1119	Koppelia	ZOO Chicago
M 2149	BRUT	1967	1010	Kolumbus	1671	Breeze	ZOO Chicago

1	2	3	4	5	6	7
M 2426	BRIMSTONE	1969	1010	Kolumbus	1671 Breeze	ZOO Chicago
F 2560	BRONWYN	1970	1010	Kolumbus	1119 Koppelia	ZOO Chicago
M 2561	BRONTE	1970	1010	Kolumbus	1671 Breeze	ZOO Chicago
F 3085	BROOK	1973	2149	Brut	1119 Koppelia	ZOO Chicago
F 3086	BRONICA	1973	2149	Brut	1671 Breeze	ZOO Chicago
Detroit. Detroit Zoological Park						
M 1898	PHILIP	1965	958	Spritzer	995 Spur II	ZOO Philadelphia
F 2151	PHILOMENA	1967	958	Spritzer	995 Spur II	ZOO Philadelphia
Memphis. Overton Park Zoo and Aquarium						
F 1672	BRIDE	1963	1010	Kolumbus	1011 Kolombine	ZOO Chicago
M 2427	BRUCE	1969	1010	Kolumbus	1011 Kolombine	ZOO Chicago
M 2738	BRADFORD	1971	1010	Kolumbus	1011 Kolombine	ZOO Chicago
M 2740	BRIDGES	1971	1010	Kolumbus	1119 Koppelia	ZOO Chicago
F 2885	BROSE	1972	2149	Brut	1011 Kolombine	ZOO Chicago
New York, Bronx. Bronx Park						
M 1116	ARISTO	1957	844	Artaban	726 Arabella	ZOO Amsterdam
F 1117	ARDETTA	1957	780	Aramis	845 Arda	ZOO Amsterdam
F 1805	NERITA	1964	1116	Aristo	1117 Ardetta	ZOO New York, Bronx
M 2428	NEMESIS	1969	1116	Aristo	1117 Ardetta	ZOO New York, Bronx
M 2563	NESTOR	1970	1116	Aristo	1117 Ardetta	ZOO New York, Bronx
F 2705	NELLIE	1971	1116	Aristo	1117 Ardetta	ZOO New York, Bronx
F 2887	NECESSITY	1972	1116	Aristo	1805 Nerita	ZOO New York, Bronx
F 3090	NEREID	1973	1116	Aristo	1805 Nerita	ZOO New York, Bronx
Philadelphia. Philadelphia Zoological Garden						
M 958	SPRITZER	1954	750	Springinsfeld	803 Spruchkammer	Springe
F 995	SPUR II	1955	750	Springinsfeld	661 Späth	Springe
Rome. Fort Rickey Game Farm						
M 2886	MICHAEL	1972	1898	Philip	2151 Philomena	ZOO Detroit
San Diego. San Diego Zoological Garden						
F 1804	PHYLLIS	1964	958	Spritzer	995 Spur II	ZOO Philadelphia
F 1982	BLOEMPJE	1966	769	Purjan	1008 Ariana	ZOO Rotterdam
M 2425	BRONSON	1969	1010	Kolumbus	1119 Koppelia	ZOO Chicago
F 2564	SELMA	1970	1179	Helios	1982 Bloempje	ZOO San Diego
F 3091	SEGOVA	1973	2425	Bronson	1982 Bloempje	ZOO San Diego
* Toledo. Warren J. Ferriss						
M 2482	ASTON	1970	1896	Bric	2012 Brenda	ZOO Winnipeg

UNION OF SOVIET SOCIALIST REPUBLICS

Belovežskaja Pušča.

M 1158	BYENEFIS	1958	850	Puchatek	988 Byezumka	Belovežskaja Pušča
M 1244	MOSKVIČ	1959	764	Pobug	954 Moskvička	Prioksko-Terrasnyj zapov.

Berezinskij zapovednik.

M 2446	MOUSON	1969	1092	Motylěk	1046 Moskovka	Prioksko-Terrasnyj zapov.
M 2455	MORŽ	1969	913	Barhat	1634 Možževělovka	Prioksko-Terrasnyj zapov.

1	2	3	4	5	6	7	
HOPĚRSKIJ ZAPOVEDNIK							
M 1165	MOSTIK	1958	764	Pobug	788	Pomsta	Prioksko-Terrasnyj zapov.
M 2307	MOŠNIK	1968	913	Barhat	1325	Mosta	Prioksko-Terrasnyj zapov.
F 2589	MUŠMULA	1970	1733	Muškatel'	952	Muška	Prioksko-Terrasnyj zapov.
MORDOVSKIJ ZAPOVEDNIK							
M 1916	MOZDOK	1965	1092	Motylĕk	1094	Możajka	Prioksko-Terrasnyj zapov.
Naujamestis ohothozajstvo.							
F 1322	MOTOVKA	1960	894	Pokój	1046	Moskovka	Prioksko-Terrasnyj zapov.
M 2170	MOREHOD	1967	1092	Motylĕk	1307	Morjanka	Prioksko-Terrasnyj zapov.
M 2171	MOTOK	1967	1092	Motylĕk	1390	Motorka	Prioksko-Terrasnyj zapov.
F 2172	MODA	1967	913	Barhat	1322	Motovka	Prioksko-Terrasnyj zapov.
F 2297	MOČKA II	1968	913	Barhat	1512	Moldovka	Prioksko-Terrasnyj zapov.
F 2298	MOŁODKA	1968	913	Barhat	1046	Moskovka	Prioksko-Terrasnyj zapov.
F 2299	MOTKA	1968	1092	Motylĕk	1390	Motorka	Prioksko-Terrasnyj zapov.
F 2302	MOŠNA	1968	1092	Motylĕk	877	Moška	Prioksko-Terrasnyj zapov.
F 2303	MOHNATKA II	1968	1092	Motylĕk	1634	Możżewłovka	Prioksko-Terrasnyj zapov.
F 2447	MORTIRA	1969	913	Barhat	1094	Możajka	Prioksko-Terrasnyj zapov.
Okskij zapovednik.							
M 1043	MUROMEC	1956	872	Byeg	801	Muravka	Prioksko-Terrasnyj zapov.
F 1169	MUZEJANKA	1958	676	Pusław	871	Murzilka	Prioksko-Terrasnyj zapov.
F 1234	MUHA	1959	676	Pusław	696	Pustułeczka	Prioksko-Terrasnyj zapov.
F 1306	MURAVLJANKA	1960	1092	Motylĕk	1089	Muraška	Prioksko-Terrasnyj zapov.
F 1309	MURZINKA	1960	872	Byeg	871	Murzilka	Prioksko-Terrasnyj zapov.
F 1310	MURMANKA	1960	676	Pusław	951	Murka	Prioksko-Terrasnyj zapov.
F 1316	MUŠA	1960	872	Byeg	952	Muška	Prioksko-Terrasnyj zapov.
F 1400	MEŠČERA	1961	1092	Motylĕk	1169	Muzejanka	Okskij zapovednik
F 1604	MEDJANKA	1963	1043	Muromec	1169	Muzejanka	Okskij zapovednik
F 1614	METEL'	1963	1241	Murmansk	1236	Muholovka	Okskij zapovednik
F 1621	MEČTA	1963	1241	Murmansk	1316	Muša	Okskij zapovednik
F 1622	MEDNAJA	1963	1043	Muromec	1310	Murmanka	Okskij zapovednik
M 1624	METEOR	1963	1043	Muromec	1306	Muravljanka	Okskij zapovednik
M 2021	BYELKIN	1966	1170	Byelij	1099	Byelka	Belovežskaja Pušča
F 2025	MEL'FA	1966	1043	Muromec	1400	Meščera	Okskij zapovednik
F 2032	MEDIRA	1966	1241	Murmansk	1309	Murzinka	Okskij zapovednik
F 2285	MEGERA	1968	1241	Murmansk	1236	Muholovka	Okskij zapovednik
F 2434	METKAJA	1969	1241	Murmansk	1309	Murzinka	Okskij zapovednik
F 2578	METĚŁOČKA	1970	2021	Byelkin	1614	Metel'	Okskij zapovednik
M 2709	MERCATEL'	1971	1624	Meteor	1604	Medjanka	Okskij zapovednik
F 2712	MED'	1971	1624	Meteor	1309	Murzinka	Okskij zapovednik
F 2892	MEDULA	1972	1624	Meteor	1309	Murzinka	Okskij zapovednik
M 2902	MERAK	1972	1624	Meteor	1621	Mečta	Okskij zapovednik
M 3092	MENGIR	1973	2021	Byelkin	1622	Mednaja	Okskij zapovednik
F 3093	MELISA	1973	1624	Meteor	1309	Murzinka	Okskij zapovednik
F 3094	MEGARA	1973	1624	Meteor	1604	Medjanka	Okskij zapovednik
M 3095	MEZOLIT	1973	1624	Meteor	2285	Megera	Okskij zapovednik
F 3098	MEČETKA	1973	1624	Meteor	1316	Muša	Okskij zapovednik
F 3099	MERIZA	1973	2021	Byelkin	1621	Mečta	Okskij zapovednik

1	2	3	4	5	6	7	
M 3100	MEČENYJ	1973	1043	Muromec	1234	Muha	Okskij zapovednik
M 3102	MEGALIT	1973	1043	Muromec	1169	Muzejanka	Okskij zapovednik
M 3103	MEDLJAK	1973	1043	Muromec	1310	Murmanka	Okskij zapovednik
Prioksko-Terrasnyj zapovednik.							
F 877	MOŠKA	1952	679	Pleciuch II	715	Požoga	Prioksko-Terrasnyj zapov.
F 951	MURKA	1954	679	Pleciuch II	801	Muravka	Prioksko-Terrasnyj zapov.
F 952	MUŠKA	1954	676	Puslaw	696	Pustuleczka	Prioksko-Terrasnyj zapov.
F 954	MOSKVIČKA	1954	679	Pleciuch II	715	Požoga	Prioksko-Terrasnyj zapov.
F 1042	MUFTA	1956	872	Byeg	696	Pustuleczka	Prioksko-Terrasnyj zapov.
F 1046	MOSKOVKA	1956	679	Pleciuch II	788	Pomsta	Prioksko-Terrasnyj zapov.
F 1089	MURAŠKA	1957	872	Byeg	801	Muravka	Prioksko-Terrasnyj zapov.
M 1092	MOTYLĚK	1957	764	Pobug	788	Pomsta	Prioksko-Terrasnyj zapov.
F 1094	MOŽAJKA	1957	764	Pobug	715	Požoga	Prioksko-Terrasnyj zapov.
F 1317	MUTOVKA	1960	676	Puslaw	1042	Mufta	Prioksko-Terrasnyj zapov.
F 1325	MOSTA	1960	894	Pokój	788	Pomsta	Prioksko-Terrasnyj zapov.
F 1389	MUSKVA	1961	872	Byeg	696	Pustuleczka	Prioksko-Terrasnyj zapov.
F 1390	MOTORKA	1961	894	Pokój	877	Moška	Prioksko-Terrasnyj zapov.
F 1512	MOLDOVKA	1962	1092	MotylĚk	838	Molnija	Prioksko-Terrasnyj zapov.
M 1608	MUŠIR	1963	872	Byeg	952	Muška	Prioksko-Terrasnyj zapov.
F 1634	MOŽŽEVĚLOVKA	1963	1092	MotylĚk	1094	Možajka	Prioksko-Terrasnyj zapov.
M 1733	MUŠKATEL'	1964	872	Byeg	952	Muška	Prioksko-Terrasnyj zapov.
F 1741	MURAVA	1964	872	Byeg	801	Muravka	Prioksko-Terrasnyj zapov.
M 2107	BLIKSEM	1967	769	Purjan	1008	Ariana	ZOO Rotterdam
F 2108	BLIJA	1967	769	Purjan	1344	Blijma	ZOO Rotterdam
M 2178	MONTEJ	1967	913	Barhat	1325	Mosta	Prioksko-Terrasnyj zapov.
M 2305	MOSKAL'	1968	913	Barhat	1322	Motovka	Prioksko-Terrasnyj zapov.
M 2448	MOMENT	1969	913	Barhat	1322	Motovka	Prioksko-Terrasnyj zapov.
F 2580	MOLOMA	1970	1092	MotylĚk	1512	Moldova	Prioksko-Terrasnyj zapov.
F 2581	MONSTA	1970	1092	MotylĚk	1390	Motorka	Prioksko-Terrasnyj zapov.
F 2582	MONISTA	1970	1092	MotylĚk	877	Moška	Prioksko-Terrasnyj zapov.
F 2583	MONNA	1970	913	Barhat	1046	Moskovka	Prioksko-Terrasnyj zapov.
F 2723	MOTYŽKA	1971	1092	MotylĚk	1390	Motorka	Prioksko-Terrasnyj zapov.
M 2729	MORAN	1971	1092	MotylĚk	1512	Moldova	Prioksko-Terrasnyj zapov.
F 2731	MORELIJA	1971	2178	Montej	1046	Moskovka	Prioksko-Terrasnyj zapov.
F 2732	MOSTOVKA	1971	2178	Montej	1325	Mosta	Prioksko-Terrasnyj zapov.
F 2733	MUROMA	1971	1733	Muškatel'	2108	Blija	Prioksko-Terrasnyj zapov.
F 2905	MUZYKANTŠA	1972	1608	Mušir	1389	Muskva	Prioksko-Terrasnyj zapov.
M 2906	MUŠAN	1972	1733	Muškatel'	952	Muška	Prioksko-Terrasnyj zapov.
F 2907	MOTRILJA	1972	1092	MotylĚk	1390	Motorka	Prioksko-Terrasnyj zapov.
F 2908	MURAVINKA	1972	1608	Mušir	1741	Murava	Prioksko-Terrasnyj zapov.
F 2909	MORŽANKA	1972	2178	Montej	1634	MožževĚlovka	Prioksko-Terrasnyj zapov.
F 2911	MUŠIRKA	1972	1608	Mušir	951	Murka	Prioksko-Terrasnyj zapov.
F 3104	MONA	1973	1092	MotylĚk	1390	Motorka	Prioksko-Terrasnyj zapov.
M 3105	MUKAŠIR	1973	1733	Muškatel'	2108	Blijma	Prioksko-Terrasnyj zapov.
F 3106	MOSTINKA	1973	2178	Montej	1325	Mosta	Prioksko-Terrasnyj zapov.
F 3107	MOSKARKA	1973	2178	Montej	1046	Moskovka	Prioksko-Terrasnyj zapov.
F 3108	MUSTANKA	1973	1733	Muškatel'	1389	Muskva	Prioksko-Terrasnyj zapov.

1	2	3	4	5	6	7	
M 3109	MOŻAR	1973	2178	Montej	1634	Možževlovka	Prioksko-Terrasnyj zapov.
F 3110	MURAVIJA	1973	1733	Muškatel'	1741	Murava	Prioksko-Terrasnyj zapov.
Teberdinskij zapovednik.							
M 2180	MULAT	1967	1608	Mušir	1089	Muraška	Prioksko-Terrasnyj zapov.
Alma-Ata. Zoopark							
M —	BISON BONASUS	1962		Bison bonasus		Bison bonasus	Belovežskaja Pušča
M —	BISON BONASUS	1962		Bison bonasus		Bison bonasus	Belovežskaja Pušča
Askanija Nova. Zoopark							
M 1919	MURREJ	1965	1402	Moršansk	951	Murka	Prioksko-Terrasnyj zapov.
Grodno. Zoopark							
M 2725	MONACT	1971	1092	Motyliek	877	Moška	Prioksko-Terrasnyj zapov.
Har'kov. Zoopark							
M 2173	MONTĚR	1967	913	Barhat	1046	Moskovka	Prioksko-Terrasnyj zapov.
Kaunas. Zoopark							
M 894	POKÓJ	1953	738	Podbipięta	770	Popielica	Bialowieża
Kiev. Zoopark							
M 1620	MUFLON	1963	676	Puslaw	1042	Mufka	Prioksko-Terrasnyj zapov.
F 2158	METEL'KA	1967	1043	Muromec	1236	Muholovka	Okskij zapovednik
M 2164	MEH	1967	1624	Meteor	1614	Metel'	Okskij zapovednik
Leningrad. Zoopark							
M 1093	MURZA	1957	872	Byeg	871	Murzilka	Prioksko-Terrasnyj zapov.
Moskva, Goscirc.							
M —	BISON BONASUS	1962		Bison bonasus		Bison bonasus	Belovežskaja Pušča
M —	BISON BONASUS	1962		Bison bonasus		Bison bonasus	Belovežskaja Pušča
Moskva, ZOO. Zoopark							
M 1160	Mušket	1958	872	Byeg	952	Muška	Prioksko-Terrasnyj zapov.
Nal'čik. Zoopark							
F 1732	MEDLJANKA	1964	1043	Muromec	1234	Muha	Okskij zapovednik
M 1747	MEČ	1964	1241	Murmansk	1316	Muša	Okskij zapovednik
Odessa. Zoopark							
M —	BISON BONASUS	1968	1043	Muromec		Bison bonasus	Okskij zapovednik
Riga. Zoopark							
M 798	MOSKVITJANIN	1950	679	Pleciuch II	547	Plesse	Prioksko-Terrasnyj zapov.
M —	BISON BONASUS	1962		Bison bonasus		Bison bonasus	Belovežskaja Pušča
M —	BISON BONASUS	1962		Bison bonasus		Bison bonasus	Belovežskaja Pušča
Rostov na Donu. Zoopark							
M 1760	MUSTEL	1964	872	Byeg	696	Pustuleczka	Prioksko-Terrasnyj zapov.
M —	BISON BONASUS	1968	1043	Muromec		Bison bonasus	Okskij zapovednik
Tallin. Zoopark							
M 1305	MUSTAG	1960	872	Byeg	696	Pustuleczka	Prioksko-Terrasnyj zapov.

Alfabetyczny spis hodowli Index of owners

- Aalborg ZOO 196
 Alfeld 197
 Alma-Ata ZOO 184, **225**
 Altenfelden 179, 196, **201**
 Amsterdam ZOO 182, *191*, 195, **215**
 Antwerpen ZOO 179, *188*, 196, **201**
 Argentina 179, **201**
 ARHYZSKIJ UČASTOK TEBERDINSKOGO
 ZAPOVEDNIKA 184
 Askanija Nova ZOO 184, **225**
 ASSINSKIJ ZAKAZNIK 184, 195, 196, 197, 198
 Austria 179, **201**
 Avesta 183, *192*, 195, 196, 198, **220**
- BAHČISARAJSKOE LESOOHOTNIČ'E HOZ-
 JAJSTVO 184, 196, 197
 Baiseux VIII, XI, 180, **205**
 Barcelona ZOO 183, *192*, **219**
 Bärlad ZOO VIII, 183, 196, **218**
 Basel ZOO 183, *192*, **221**
 Bayerischer Wald 180, *189*, **207**
 Bekesbourne 182, **213**
 Belgium 179, **201**
 Belovežskaja Pušča 184, 195, **222**
 BELOVEŽSKAJA PUŠČA 184
 Berezinskij zapovednik 184, 195, **222**
 Berlin, Tierpark ZOO 180, *189*, **206**
 Berlin West 179, **202**
 Berlin West ZOO 179, *188*, 195, **202**
 Bern ZOO 183, *192*, **221**
 Białowieża VIII, XI, 182, *191*, 199, **215**
 Białowieża, Zakład Badania Ssaków PAN (Mam-
 mals Research Institute Pol. Acad. Sci.) 182,
216
 Białystok ZOO 182, **216**
 Bielefeld ZOO 180, 195, 196, **208**
 BIESZCZADY 183
 Boppard 180, **208**
 Borki 182, *191*, 195, **216**
 Braşov 183, 197, **219**
 Brazil 179, **202**
 Bretten 198
- Bucureşti ZOO 183, *192*, **219**
 Budapest ZOO 182, **214**
 BUKOVINSKOE OHOTHOZJASTVO 184
 Bulgaria 179, **202**
- Canada 179, **203**
 Catskill 183, **221**
 CEJSKIJ OHOTNIČIJ ZAKAZNIK 184
 Chicago ZOO 183, *192*, 195, **221**
 Copenhagen ZOO 180, *189*, *193*, 198, **205**
 Cottbus ZOO 180, 197, **206**
 CUMAN'SKOE OHOTHOZJASTVO 184
 Czechoslovakia 179, **204**
- Damerower Werder 180, *189*, **206**
 Debrecen ZOO 182, **214**
 Denmark 179, **205**
 Detroit ZOO 183, *192*, **222**
 Dormagen 180, 197, **208**
 Dortmund ZOO 180, *189*, 195, **208**
 Duisburg ZOO 180, *189*, *190*, **208**
- Eberswalde-Finow ZOO 180, **207**
 Edertal-Affoldern 180, 196, 197, **208**
 Edmonton ZOO 179, **203**
 Eskilstuna ZOO 183, 198, **220**
 Eulbach 180, *190*, 197, **208**
- Farchau 180, *190*, **209**
 Finland 180, **205**
 France 180, 199, **205**
 Frankfurt am Main ZOO 181, **209**
 Fritzlar 181, *190*, **209**
 Frösön-Östersund ZOO 183, *192*, **220**
- Gangelst 181, **209**
 Gdańsk-Oliwa ZOO 182, **216**
 Gelsenkirchen ZOO 181, *190*, 197, 198, **209**
 Gera ZOO, owner: Leipzig 180, 195, **207**
 German Democratic Republic 180, **206**
 German Federal Republic 180, **207**
 Gollembek C. 198
 Gondorf 181, 196, **209**

Kursywa oznacza strony w tabeli: *Urzędowy rejestr żubrów czystej krwi*
 Druk półgruby oznacza strony w tabeli: *Spis wszystkich żyjących żubrów*
 Italic indicates pages in table: *Official register of pure-bred European bison*
 Figures in bold type indicate pages in table: *List of all living European bison*

- Görlitz ZOO 180, 189, 207
Great Britain 182, 213
 Great Witchingham 182, 213
 Grodno ZOO 184, 195, 197, 225
- Haag ZOO 179, 197, 201
 Halle/Saale ZOO 180, 207
 Hamburg, J. Langeloh & Co. 198
 Hannover ZOO 181, 190, 209
 Han-sur-Lesse 179, 188, 202
 Hardehausen 181, 190, 209
 Har'kov ZOO 184, 225
 Hařeg VIII, XI, 183, 219
 Heidelberg ZOO 181, 210
 Helsinki ZOO 180, 189, 205
 Hirschfeld ZOO 180, 207
 Hluboká n. Vlt. 179, 204
 Hohenhausen/Lippe 181, 210
 Höör ZOO 183, 220
 HOPĚRSKIJ ZAPOVEDNIK 184, 196, 223
 Hungary 182, 214
- Ingolstadt 181, 210
 Innsbruck ZOO 179, 201
 ISMAJLINSKIJ ZAKAZNIK 184
 Italy 182, 214
- Japan 182, 215
 Jeziory Wielkie 182, 196, 198, 216
- Kaiserslautern 181, 190, 210
 Karadjordjevo 195, 196
 Karlsruhe ZOO 181, 190, 210
 Katowice ZOO 182, 196, 216
 Kaunas ZOO 184, 225
 KAVKAZSKIJ ZAPOVEDNIK VIII, XI, 196, 198
 Kiel 181, 210
 Kiev ZOO 184, 225
 Kincaig 182, 191, 213
 KLEVAN'SKOE OHOTHOZJAJSTVO 184
 Knuthenborg, Safari 196
 Kolmården ZOO 183, 192, 220
 Köln ZOO 181, 190, 210
 Kraków ZOO 182, 191, 195, 197, 198, 216
 Krechting 181, 198, 199, 210
 Kyoto ZOO 182, 196, 215
- Lago Hermoso 179, 188, 196, 197, 201
 La Habana 195
 Langnau/Zürich ZOO 183, 192, 196, 221
 La Reid 179, 202
 Leipzig ZOO 189, 196
- Leipzig ZOO patrz — see: Gera ZOO
 Leningrad ZOO 184, 225
 Les Eyzies 180, 205
 Lešná ZOO 179, 189, 204
 London, Regent's Park ZOO 182, 214
 Londrina ZOO 179, 198, 202
 Löffingen 181, 210
- Łódź ZOO 182, 217
- Madrid ZOO 183, 192, 219
 Marvejols 180, 197, 205
 Memphis ZOO 183, 195, 196, 197, 198, 222
 Molstaberger 183, 221
 Montpellier ZOO 180, 189, 205
 MORDOVSKIJ ZAPOVEDNIK 184, 195, 223
 Moskva, Goscirc 184, 225
 Moskva ZOO 184, 225
 Mouzon 180, 195, 196, 198, 205
 München, Hellabrunn ZOO 181, 190, 210
 Münster ZOO 181, 190, 211
 Myślubórz 182, 217
- Nagoya ZOO 182, 215
 Naľčik VII, X, 184, 195
 NALČIKSKOE LESOOHOTNIČ'E HOZJAJSTVO VII, X
 Naujamestis ohothozjajstvo 184, 223
 NAUJAMESTIS OHOTHOZJAJSTVO 184, 197, 198
 Neamt 183, 219
 Neandertal 181, 211
 Netherlands 182, 215
 Neumünster ZOO 181, 190, 211
 Neuwied ZOO 181, 190, 211
 New York, Bronx ZOO 183, 192, 222
 Niepolomice 182, 191, 217
 Nijverdal 182, 215
 Nindorf, Lüneburger Heide 181, 190, 211
 Norway 182, 215
 Nürnberg ZOO 181, 211
- Odessa ZOO 184, 225
 Okskij zapovednik 184, 192, 193, 198, 223
 Olney ZOO 182, 191, 196, 214
 Olomouc ZOO 180, 189, 195, 196, 197, 204
 Oppegård 182, 215
 Ostrava ZOO 180, 204
 Owslebury 182, 214
 Owslebury, owner: Whipsnade 182, 196, 214

- Paris ZOO 180, **206**
 Pécs ZOO 182, **214**
 Pforzheim 181, *190*, **211**
 Philadelphia ZOO 183, **222**
 Pitesti-Arges VIII, XI, 183, **219**
 Ploiești ZOO VIII, XI, 183, **219**
Poland 182, **215**
 Poznań ZOO 182, 195, 198, **217**
 Praha ZOO 180, *189*, 197, **204**
 Pratovecchio 182, 198, **214**
 Prioksko-Terrasnyj zapovednik 184, *193*, 195, **224**
 Pszczyna 182, *191*; *192*, **217**
PUSZCZA BIAŁOWIESKA VII, VIII, X, XI,
 183, *188*, *191*
PUSZCZA BORECKA 183
PUSZCZA KNYSZYŃSKA VII, XI, 183, 196

 Rappweiler *190*, 195, 196
 Rheinböllen 181, 197, **211**
 Rheydt-Odenkirchen 181, *190*, **212**
 Riga ZOO 184, **225**
 Rinsecke 181, 197, **212**
 Rome 183, 198, **222**
 Rostock ZOO 180, *189*, 196, **207**
 Rostov na Donu ZOO 184, **225**
 Rotterdam ZOO 182, *191*, 195, **215**
Rumania 183, **218**

 Sababurg 181, *190*, **212**
 Sage 181, 196, 199, **212**
 Saint Hilaire du Harcouët VIII, XI, 180, **206**
 Salzburg 179, *188*, 196, **201**
 San Diego ZOO 183, *192*, **222**
 São Paulo ZOO 179, 197, **202**
SARY-ČELEKSIJ ZAPOVEDNIK 184
 Schulte-Wrede patrz — see: Gondorf, Rheinböllen,
 Rinsecke, Wachenheim
 Schwerin ZOO 180, **207**
 Seligenstadt 181, *190*, **212**
SKOLEVSIJ LESHOZZAG 184
 Smardzewice 182, *192*, **218**

 Sottorf (Quarantine), J. Langeloh & Co. 181, 198,
212
 Sottorf (Quarantine), owner: C. Gollembek 197
Spain 183, **219**
 Springe 181, *190*, *191*, **212**
 Stendal ZOO 180, **207**
 Stockholm ZOO 183, 196, 197, **221**
 Sulzfeld ZOO 195
Sweden 183, **220**
Switzerland 183, **221**

 Tallin ZOO 184, **225**
 Teberdinskij zapovednik 184, 196, **225**
 Thoiry ZOO 180, *193*, **206**
 Tirgu-Mureș ZOO VIII, XI, 183, **219**
 Toledo 183, **222**
 Topolčianky 180, *189*, 195, 196, **204**
 Toronto ZOO 179, 195, 197, **203**
 Tripsdrill/Clebronn 181, 197, 198, **213**

 Urberach 196, 197
USA 183, **221**
USSR 184, **222**

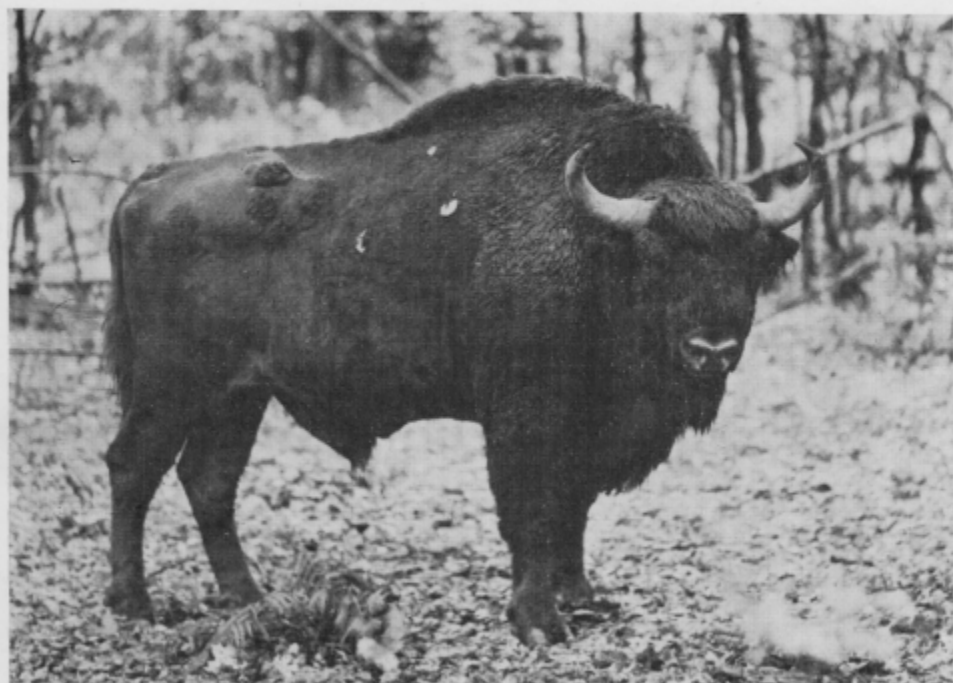
 Vahrendorf 181, *191*, **213**
 Veszprém ZOO VIII, XI, 182, *187*, **214**
 Voden VIII, XI, 179, *187*, *193*, 195, **202**

 Wachenheim 181, **213**
 Warszawa ZOO 183, **218**
 Weilburg 181, 196, **213**
 Wesekendahl 181, 198, **213**
 Whipsnade ZOO 182, *191*, 196, **214**
 Whipsnade ZOO patrz — see: Owslebury
 Wien, Schönbrunn ZOO 179, *188*, **201**
 Wiesbaden 181, **213**
 Wiesbaden, C. Gollembek 197
 Winnipeg ZOO 179, *189*, **203**
 Wrocław ZOO 183, *192*, 195, 198, **218**

ZALESSKOE OHTHOZJAJSTVO 184

Spis treści — Contents

Pamięci Redaktora Jana Żabińskiego	V
In Memoriam of Doctor Jan Żabiński	VI
Wstęp	VII
Introduction	X
Światowy stan żubrów czystej krwi na dzień 31 grudnia 1973	179
World register of living pure-bred European bison 31 December 1973	
Uzupełnienia i poprawki do rejestrów poprzednich	185
Additions and corrections to former lists	
Urzędowy rejestr żubrów czystej krwi urodzonych w latach 1970—1971. Uzupełnienia	187
Official register of pure-bred European bison born in 1970—1971. Additions	
Urzędowy rejestr żubrów czystej krwi urodzonych w roku 1973	188
Official register of pure-bred European bison born in 1973	
Zmiany stanu żubrów w roku 1973	195
Transfers of European bison in 1973	
Spis wszystkich żyjących żubrów na dzień 31.XII.1973	201
List of all living European bison on 31 December 1973	
Alfabetyczny spis hodowli	226
Index of owners	



M 980 PORANEK

Białowieża, — X.1974. Fot. A. Stachurski



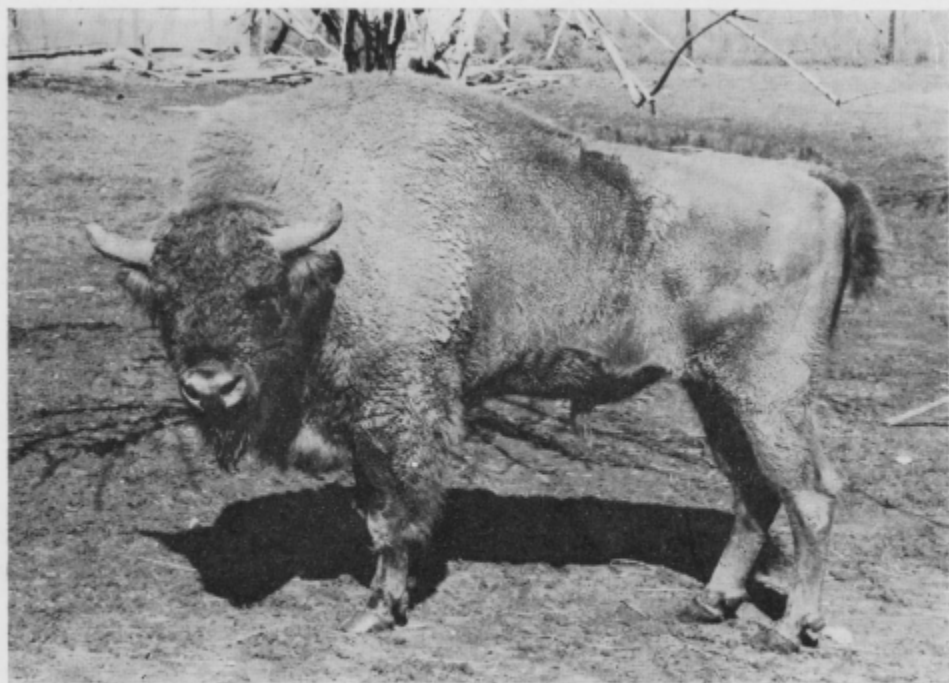
F 1330 DUALA

ZOO Berlin, Tierpark, 31.I.1974 Fot. G. Budich



F 1651 TINA

ZOO Berlin, Tierpark, 31.I.1974. Fot. G. Budich

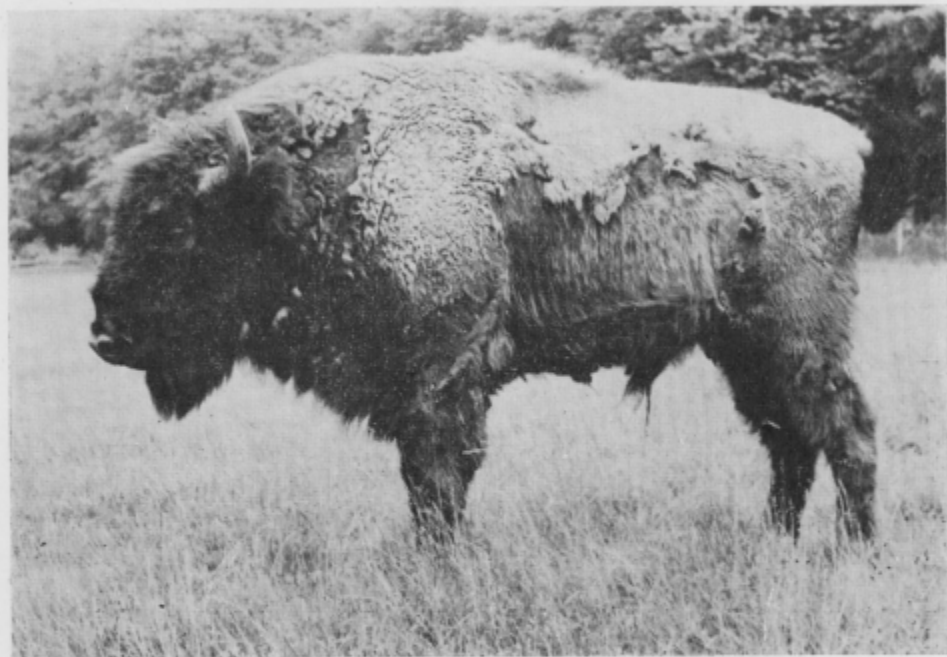


M 1701 PUCUĽ II

ZOO Toronto, 19.IX.1974. Fot. P. Carr-Locke

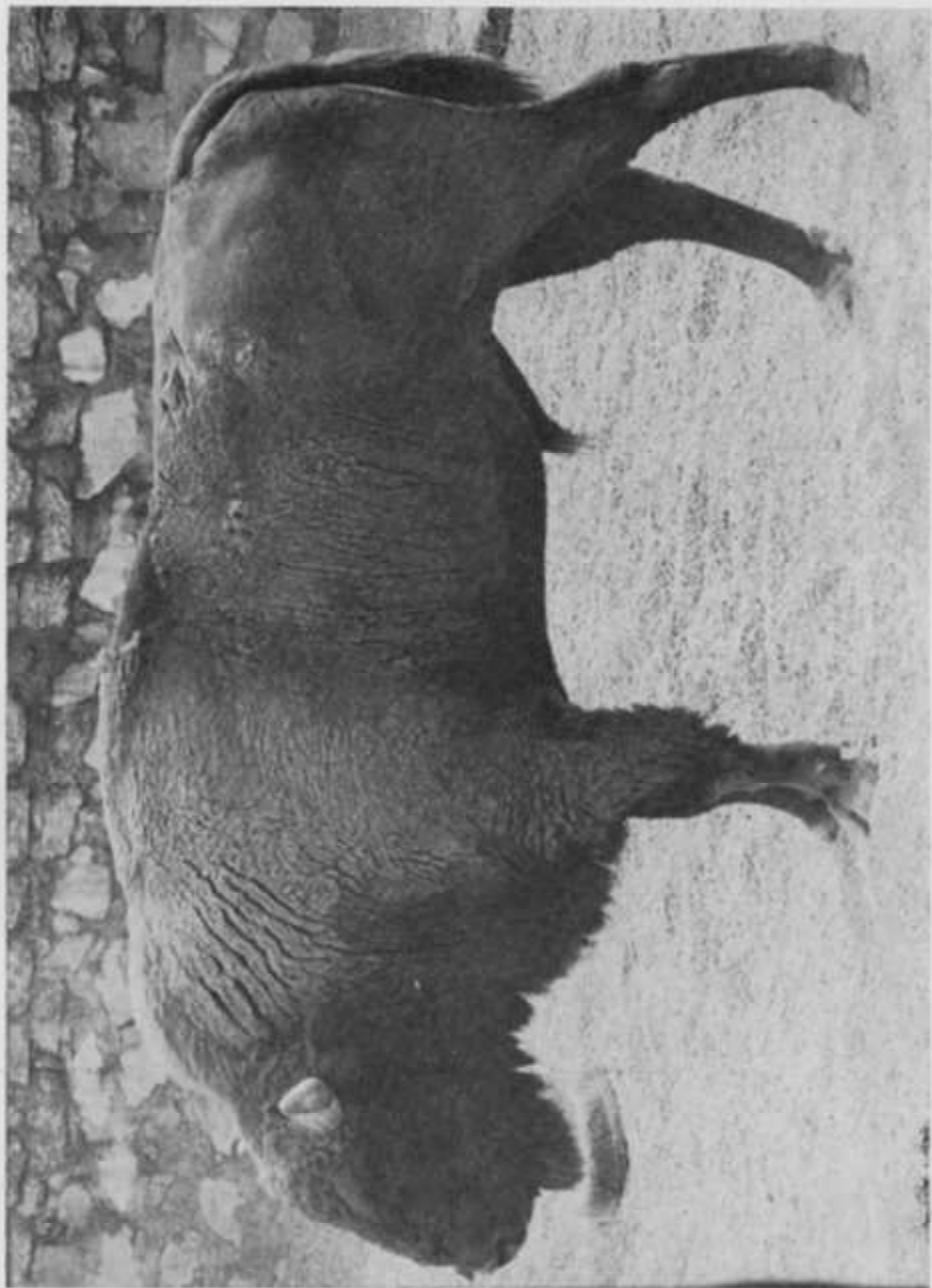


M 1764 HELMBRECHT Wiesbaden, 30.I.1974. Fot. Presse- und Informationsamt Wiesbaden



M 1773RUDOLF

Neandertal, — 1967. Fot. E. W. Mücher



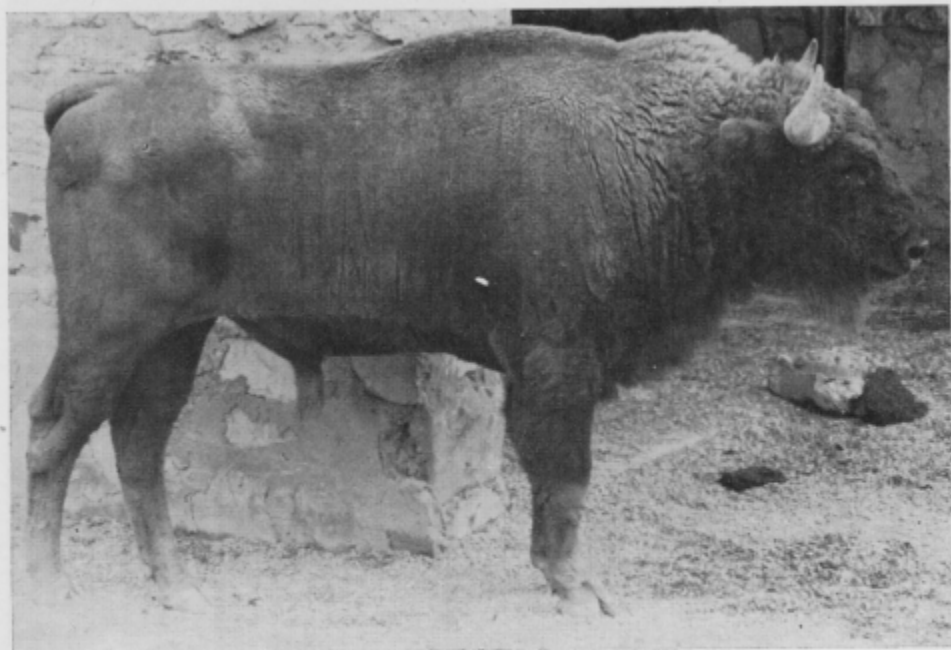
M 2427 BRUCE

ZOO Memphis, 28.IX.1974, Fot. T. Smith



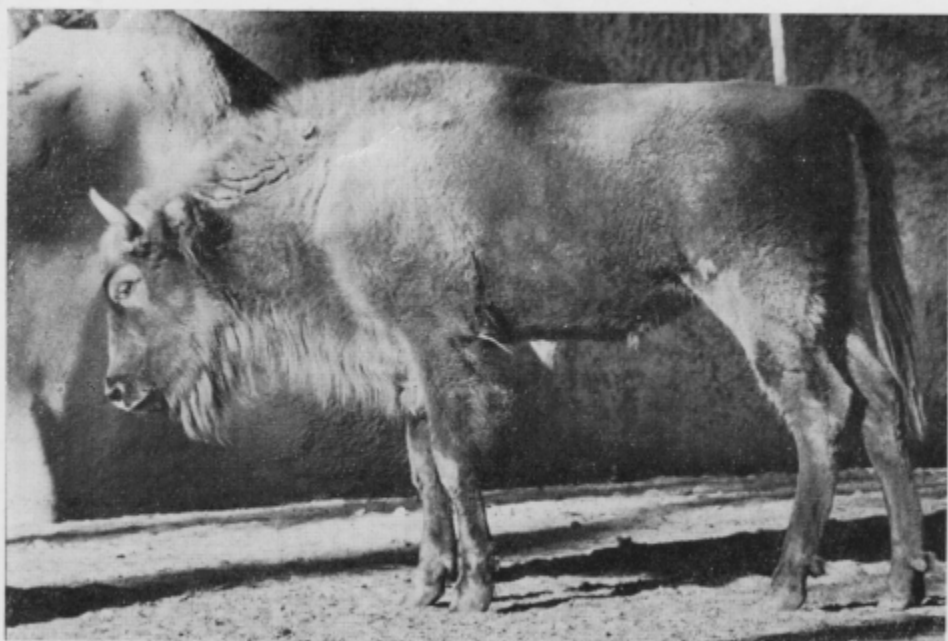
F 2660 KLAUDINE

Wiesbaden, 30.I.1974. Fot. Presse- und Informationsamt Wiesbaden



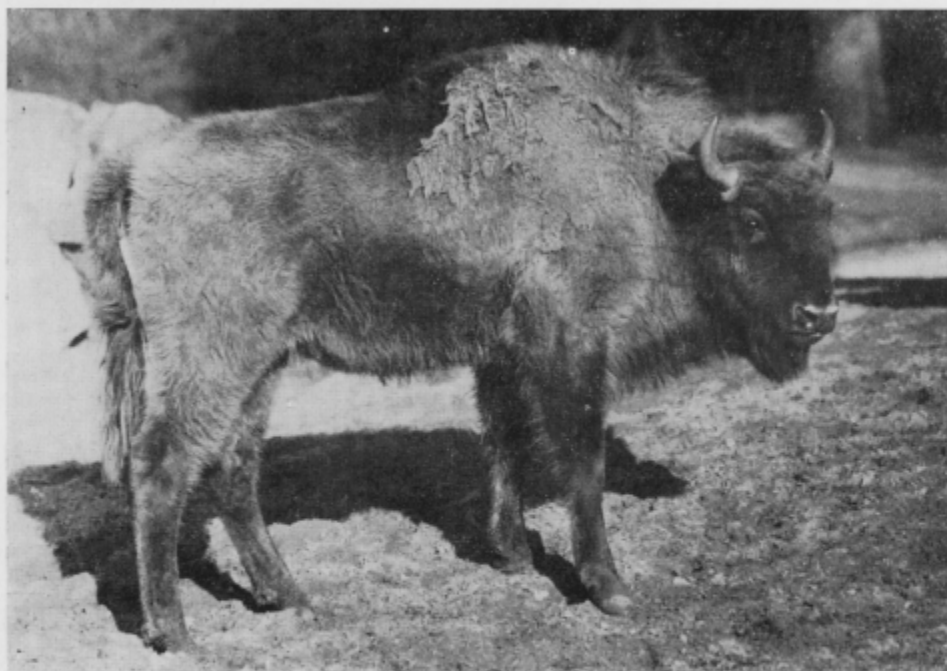
M 2738 BRADFORD

ZOO Memphis, 28.IX.1974. Fot. T. Smith



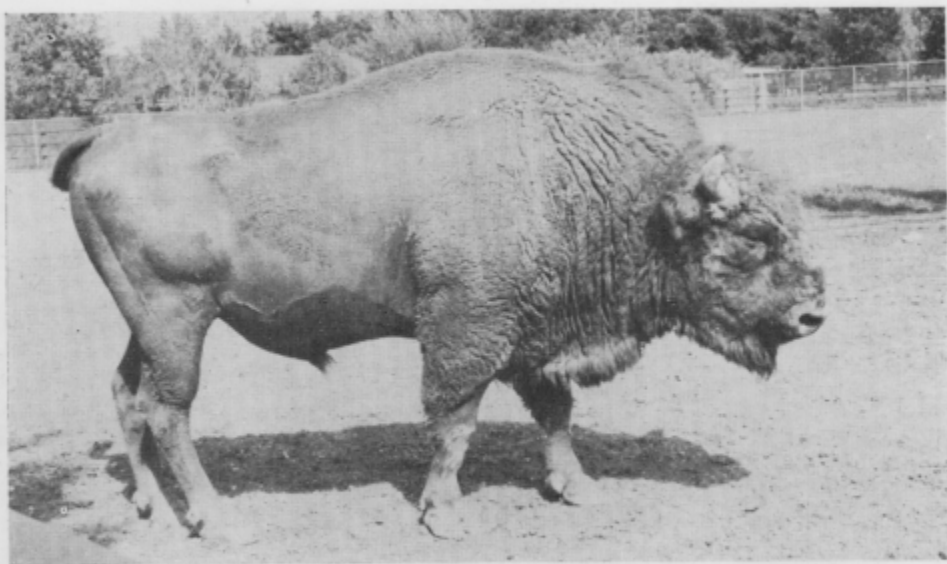
F 3091 SEGOVA

ZOO San Diego, 9.X.1974. Fot. R. Garrison



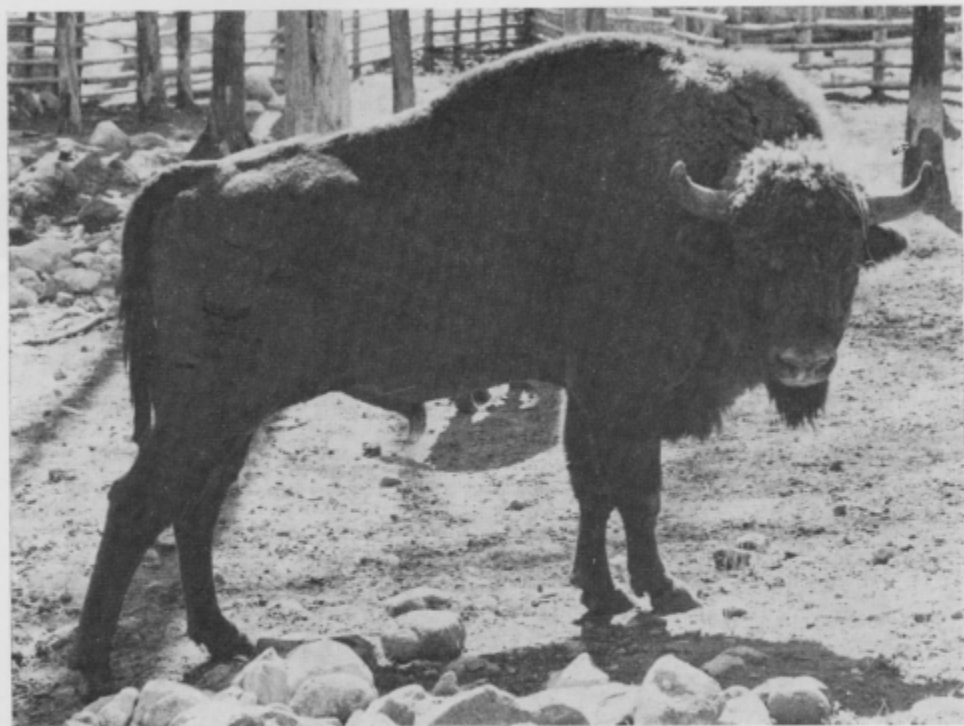
F 2789 TIGRA

ZOO Berlin, Tierpark, 31.I.1974. Fot. G. Budich



M 1896 BRIC

ZOO Winnipeg, — 1973. Fot. C. Roots



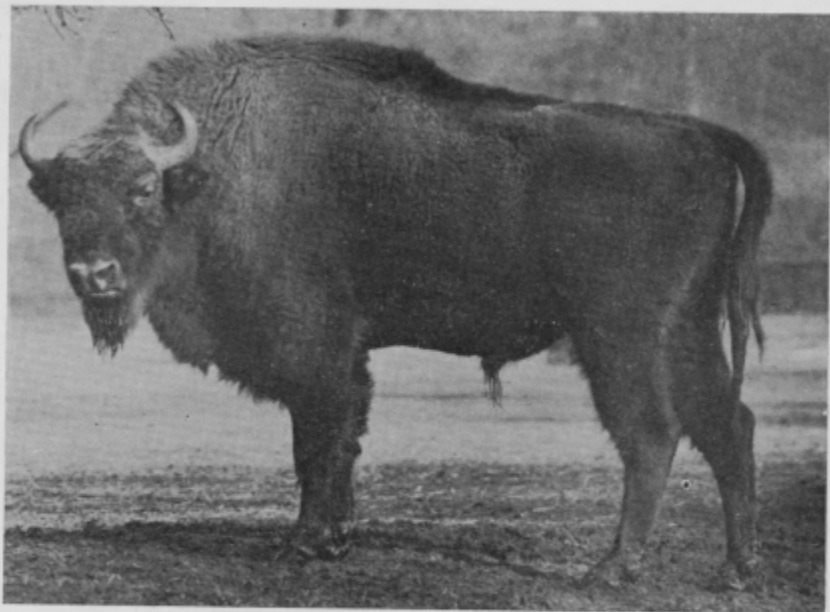
M 1951 KORNELIUS

ZOO Kolmården, — VI. 1972. Fot. L. Hallberg



F 2079 KORVET

ZOO Kolmården — VI. 1972. Fot. L. Hallberg



M 2124 PUCYK

ZOO Berlin, Tierpark, 31.I.1974. Fot. G. Budich



F 2254 POGODA

Borki, — 1974. Fot. A. Stachurski



F 2251 POMINA

Borki, — 1973. Fot. A. Stachurski



M 1561 PLATON II

Pszczyna, — 1974. Fot. A. Stachurski



F 3046 POLONA

Borki, — 1974. Fot. A. Stachurski



M 2673 POLIKARP

Borki, — 1974. Fot. A. Stachurski

Rh	Rhena	Ti	Berlin, Tierpark
Ri	Köln	To	Memphis
Ro	Rumania	Ul	Neuwied
Ru	Alfeld, Hannover, L. Ruhe	Ur	Bern
Ry	Rheydt-Odenkirchen	Va	Vahrendorf
Sa	Salzburg	Vi	Veszprém
Scho	Wien, Schönbrunn	Vo	Voden
Se	San Diego	Wa	Rostock
Si	Topol'čianky	We	Münster
Sk	Höör	Wi	Wilhelmsthal (till 1945)
So	Mouzon	Wo	Woburn
Sp	Springe	Xa	Karlsruhe
Sto	Stockholm	Za	Sababurg
Su	Tatranská Lomnica	Zo	Poland
Sw	Schulte-Wrede	Zu	Schwerin
Ta	Gorce		
Te	Weilburg		

Liter rozpoznawczych używa się do tworzenia nazw żubrów urodzonych w danej hodowli. Proponowane litery rozpoznawcze hodowcy wybierają spośród dotychczas nie zastrzeżonych i przedstawiają Redakcji Księgi Rodowodowej Żubrów do zatwierdzenia. Duże litery zastrzeżone są wyłącznie dla nazw żubrów linii białowiezkiej.

Appropriate distinctive letters are used to form names given to European bison born in a given breeding centre. Breeders should chose the distinctive letters they propose to use from among those not already reserved, and submit them to the Editors of the European Bison Pedigree Book for approval and acceptance. Capital letters are reserved for the names of wisents of Białowieża-line only.

