

K S I Ę G I
RODOWODOWE ŻUBRÓW

WYDAWNICTWO MIĘDZYNARODOWEGO
TOWARZYSTWA OCHRONY ŻUBRA
POD REDAKCJĄ Doc. Dr JANA ŻABIŃSKIEGO



P E D I G R E E B O O K
O F T H E E U R O P E A N B I S O N

PUBLISHED BY THE INTERNATIONAL SOCIETY
FOR THE PROTECTION OF THE EUROPEAN BISON

Editor: Dr JAN ŻABIŃSKI

WARSZAWA 1. I. 1965



K S I Ę G I
RODOWODOWE ŻUBRÓW

WYDAWNICTWO MIĘDZYNARODOWEGO
TOWARZYSTWA OCHRONY ŻUBRA
POD REDAKCJĄ Doc. Dr JANA ŻABIŃSKIEGO



P E D I G R E E B O O K
O F T H E E U R O P E A N B I S O N

PUBLISHED BY THE INTERNATIONAL SOCIETY
FOR THE PROTECTION OF THE EUROPEAN BISON

Editor: Dr JAN ŻABIŃSKI

WARSZAWA 1. I. 1965



PAŃSTWOWE WYDAWNICTWO NAUKOWE — WARSZĄWA 1970

Nakład 1000 + 80 egz.

Oddano do składania we wrześniu 1969 r.

Arkuszy wyd. 8,25; druk. 5,25 + 7 tablic

Druk ukończono w kwietniu 1970 r.

Papier druk. sat. kl. III, 80 gr, 70 × 100 cm

Zam. nr 1192/69, D-11-348

DRUKARNIA NARODOWA W KRAKOWIE

PAMIĘCI DR ERNY MOHR



W obecnym Zeszycie Ksiąg Rodowodowych Żubrów pierwszą stronicę poświęcamy smutnej wiadomości nadeszłej z Hamburga. Oto 10 września 1968 r. zmarła tam dr h. c. ERNA MOHR, współpracująca z Redakcją Ksiąg Rodowodowych Żubrów.

Będąc wybitnym zoologiem i działaczką ochrony przyrody, gdy w 1924 r. powstało Międzynarodowe Towarzystwo Ochrony Żubra, włączyła się czynnie do tej akcji, była członkiem Zarządu MTOŻ i opracowywała w swoim czasie samodzielnie pierwsze zeszyty rodowodów żubrowych.

Gdy po drugiej wojnie światowej podjąłem wydawanie Ksiąg Rodowodowych Żubrów, dr Erna Mohr z jak najlepszą wolą służyła mi wszystkimi rozporządzalnymi przez Nią materia-

łami. Dzięki Jej wielkiej znajomości zagadnień żubrowych i niezwyklej sumienności i prawości charakteru, można było otrzymać wiarygodne dane o losie żubrów czystej krwi i już w 1947 r. wydać pierwszy powojenny zeszyt Ksiąg Rodowodowych ocalałych sztuk *Bison bonasus*, bez obawy padnięcia ofiarą pomyłki lub nawet rozmyślnego oszustwa rodowodowego.

W związku ze swymi zainteresowaniami żubrem, dr Erna Mohr wielokrotnie odwiedzała Białowieżę i utrzymywała liczne kontakty z naukowcami polskimi.

Była członkiem Grupy do Spraw Żubra przy Międzynarodowej Unii Ochrony Przyrody i jej Zasobów.

Cześć Jej pamięci!

Doc. dr Jan Żabiński

IN MEMORIAM OF DOCTOR ERNA MOHR

In the present issue of the Pedigree Book of the European bison we devote the first page to the sad news which has reached us from Hamburg. Doctor h. c. Erna Mohr a collaborator of the Pedigree Books died on September 10, 1968.

An eminent zoologist and active member of nature protection, she joined in 1924 the international Society for the Protection of the European Bison from the very beginning of its existence and became a member of its Board. It was she who prepared single-handed the first issues of the Pedigree Books.

After World-War II, when I started anew the publication of the Pedigree Books of the European bison, Doctor Erna Mohr supplied me all the materials at her disposal. Thanks to her excellent knowledge of the European bison problem, her unusual conscientiousness and extreme honesty, authentic data could be obtained on the fate of the thoroughbred animals and it became possible to publish as early as 1947 the first postwar issue of the Pedigree Books of the surviving *Bison bonasus* individuals, without fear of committing mistakes or even becoming dupe of deliberate pedigree swindle.

In view of her interest in the European bison, Doctor Erna Mohr visited many a time the Białowieża Forest reservation and entertained a lively contact with Polish scientists.

Doctor Erna Mohr was a member of the Group for the European Bison in the International Union for Conservation of Nature and Natural Resources.

We shall always honour Her memory.

Docent JAN ŻABIŃSKI D.Sc.

WSTĘP

W okresie sprawozdawczym, a więc w latach 1963 i 1964 urodziło się 238 (119,119) żubrząt, z czego jednak padło lub martwo urodzonych było 43 (20,23) sztuki, czyli faktyczny przychówek wyniósł 195. Ze starszych sztuk w 1963/64 r. ubyło 62 (44,18), z czego wynika, że przyrost naturalny w okresie sprawozdawczym wyniósł 133 sztuki czyli około 18%.

Do tego doliczyć należy 2 (0,2) żubrzyce urodzone w 1962 r. w Helsinkach, o czym dane zostały przysłane już po oddaniu poprzedniego zeszytu do druku. Ponadto trzeba uwzględnić jeszcze ubytki 2 (2,0) żubrów z lat poprzednich, o czym Redakcja została powiadomiona dopiero teraz, a mianowicie figurujący w zeszytach na 1. I. 1961 i na 1. I. 1963 byk 1172 Byentos padł już w 1960 roku, zaś figurujący w zeszycie na 1. I. 1963 r. byczek 1443 Nex padł zaraz po urodzeniu w 1961 roku.

Stan żubrów na 1. I. 1965 r. wyniósł więc 728 (345,383) sztuki.

W Polsce w okresie sprawozdawczym przybyło sztuk 77 (46,31) przy czym wobec padnięcia 7 (5,2) faktyczny przychówek wyniósł 70 (41,29). Spośród starszych padło 20 (14,6), ogólny przyrost zatem w Polsce wyniósł 50 (27,23) sztuki, czyli około 23% ogólnego stanu liczącego 219 żubrów.

Nowo przybyłe ośrodki hodowlane otrzymały następujące sylaby:

Augsburg	— AUE	Zoo Gottwaldov	— LE
Hannover	— RU	Zoo Lipsk	— LI
Topolčianky	— SI	Zoo Paris	— PA
Zoo Frankfurt/M	— FR	Zoo Rostock	— WA

W ZSSR powstały dwa nowe wolnościowe ośrodki żubrów* kaukasko-białowieskich; jeden w 1962 r. w rezerwacie Sary-Czelek Kirgiskiej SSR oraz drugi w Północnoosetyjskiej ASRR w Cejskim państwowym myśliwskim rezerwacie.

Z ośrodka Nalczyk przychówku nie podaje się, gdyż czystej krwi żubry żyją tam na wolności wraz z hybrydami, są więc dla hodowli stracone.

Chcę ponadto zaznaczyć, że wszystkie dane o żubrach ZSSR, również w poprzednich wydaniach, poczynając od zeszytu na 1. I. 1947 r., przygotowane zostały przez Michała Zabłockiego.

W Zeszycie tym znajduje się dodatkowa tablica „Uzupełnienia i poprawki“ do przedruku Zeszytu 1-3 1932/37 Ksiąg Rodowodowych przedwojennych, tak jak było to zapowiedziane na wstępie tychże.

Również w Zeszycie niniejszym zostało umieszczone wspomnienie pośmiertne dr h. c. Erny Mohr — choć niezgodne chronologicznie — jednak z uwagi na to, że jako mąż zaufania Redakcji Ksiąg Rodowodowych Żubrów nadesłała do niniejszego zeszytu po raz ostatni zebrany przez siebie materiał.

JAN ŻABIŃSKI

INTRODUCTION

In the period reported on, i.e. the years 1963/1964, 238 (119, 119) European bison calves were born, of which, however, 43 (20, 23) were still-born or died early. Thus the actual increment was 195. From among the older individuals 62 (44, 18) died in this period so that the natural birth rate for this period was 133 head, or ca. 18 percent.

To this number should be added 2 (0, 2) female calves born in 1962 in Helsinki. The information was received when the previous issue was already in press. Moreover, the loss of 2 (2, 0) individuals should be noted, not reported up till now to the editor, viz. the bull registered in the Pedigree Books on Jan. 1, 1961 and Jan. 1, 1963 as 1172 Byentos had died in 1960 and the young bull recorded on Jan. 1, 1963 as 1443 Nex had already died soon after birth in 1961.

Thus the over-all state of the European bison population was as of Jan. 1, 1965, 728 (345, 383) head.

In the same period in Poland 77 (46, 31) European bison calves were born, since 7 (5, 2) individuals died, the increment was 70 (41, 29). From among older individuals 20 (14, 6) died, thus the birth rate in Poland was 50 (27, 23) head, i.e. ca. 23 percent of the total population of 219 head.

New breeding centres have been allotted the following syllables:

Augsburg	— AUE	Gotvaldov Zoo	— LE
Hannover	— RU	Leipzig Zoo	— LI
Topolčianky	— SI	Paris Zoo	— PA
Frankfurt/M Zoo	— FR	Rostock Zoo	— WA

In the U.S.S.R. two new centres of breeding in wild state have arisen: one in 1962 in the Sary-Czelek reservation in the Kirghiz S.S.R. and the second in the north Osetia S.S.R. in the Cejskij zakaznik (State Hunting Reservation).

As regards the Nalczyk centre, the progeny born there is not registered since the European bison live there in wild state together with hybrid individuals, therefore their progeny is of no value for throughbred breeding.

It should be mentioned that all the data concerning the European bison in the U.S.S.R. both in the present and previous publications beginning with the issue of Jan. 1, 1947 were supplied by Michał Zabłocki.

The present issue contains an additional Table "Additions and corrections" to the Reprint of Numbers 1-3 1932/37 of the prewar Pedigree Books, as has been announced in the introduction to this publication.

The present issue also includes the obituary of Doctor h.c. Erna Mohr — though not fitting in chronological order — but because, as trustee of the Editorial Board of the European Bison Pedigree Books, she sent to this issue for the last time the material she had collected.

JAN ŻABIŃSKI

Wykaz ośrodków hodowlanych żubra
Breeding Centres of European Bison

Austria	Zoo Berlin	Zoo Warszawa
Sparbach	Zoo Halle	Zoo Wrocław
Zoo Schönbrunn	Zoo Leipzig	
Belgium	Zoo Rostock	Roumania
Zoo Antwerpen	German Federal Rep.	Hățek
Berlin West	Amlishagen	Soviet Union
Zoo	Augsburg	Białowieża III
Bulgaria	Duisburg	Cejskij zakaznik
Woden	Eulbach	Kisha Kaukaz
Ceylon	Hannover	Nalczyk
Zoo Colombo	Hardehausen	Okskij zapowiednik
Czechoslovak Socialist Rep.	Hellabrun	Sary-Czelek
Tatranská Lomnica	Springe	Sierpuchow
Topolčianky	Zoo Frankfurt/M	Zoo Kaunas
Zoo Gottwaldov	Zoo Münster i. W.	Spain
Zoo Liberec	Hungary	Zoo Barcelona
Denmark	Gyarmatpuszta	Sweden
Zoo Aalborg	Veszprém	Avesta
Zoo København	Zoo Budapest	Frostavallen
England	Netherlands	Zoo Stockholm (Skansen, Julita)
Zoo London	Zoo Amsterdam	Switzerland
Finland	Zoo Rotterdam	Zoo Basel
Zoo Helsinki	Poland	Zoo Bern
France	Białowieża	USA
Zoo Paris	Bieszczady	Catskill
German Democratic Rep.	Borki	Washington
Damerower Werder	Niepołomice	Zoo Bronx, New York
	Pszczyna	Zoo Chicago
	Smardzewice	Zoo Philadelphia
	Zoo Kraków	Yugoslavia
	Zoo Łódź	Karadjordjevo
	Zoo Oliwa	

Urządowy rejestr żubrów czystej krwi
Official Register of Pure Bred European Bison

Płeć—Sex	Nr	Nazwa Name	Data—Date of		Ojciec Father	Matka Mother	Hodowca Breeder	Właściciel Owner
			urodz. birth	śmierci death				
F	1556	FENNIA	12/V 1962		1061 <i>Stor-Borg</i>	1066 <i>Kora</i>	Zoo Helsinki	Zoo Helsinki Fin.
F	1557	FEMINA	13/VI 1962		1075 <i>Pulpet</i>	1076 <i>Pustynia</i>	Zoo Helsinki	Zoo Helsinki Fin.
	1558							
	1559							
	1560							
M	1561	PLATON	30/IV 1963		792 Karpacz	737 Plamka II	Białowieża	Białowieża Pol. 13/XI 64. Pszczyna
F	1562	ZORKA	18/V 1963		761 <i>Puneks</i>	748 <i>Pumianka</i>	Zoo Wrocław	Zoo Wrocław Pol.
M	1563	PUSZCZOT	23/V 1963		879 <i>Stor-Per</i>	790 <i>Puszczanka</i>	Niepołomice	Niepołomice Pol.
F	1564	POMILA	25/V 1963	7/VII 1963	792 Karpacz	1206 Potęga	Białowieża	Białowieża Pol.
F	1565	PLECHA	26/V 1963		789 Plamiec	1204 Pliszka II	Białowieża	Białowieża Pol. 19/XI 64. Pszczyna
F	1566	PUMAJKA	28/V 1963		949 <i>Byedowyj II</i>	1021 <i>Puskalka</i>	Pszczyna	Pszczyna Pol.
M	1567	PUCZAJ	30/V 1963		1207 <i>Pukson</i>	1300 <i>Puczaja</i>	Niepołomice	Niepołomice Pol.
M	1568	ZORRO	31/V 1963		1130 Posel	1215 Zoliwa	Zoo Oliwa	Zoo Oliwa Pol. 19/IX 64. Zoo Halle GermDR
M	1569	PUTNAR	6/VI 1963		949 <i>Byedowyj II</i>	1070 <i>Putnia</i>	Pszczyna	Pszczyna Pol.
M	1570	PUSZA	8/VI 1963	8/VI 1963	1150 <i>Puks</i>	760 <i>Puzorka</i>	Borki	Borki Pol.
F	1571	PORĘKA	9/VI 1963		792 Karpacz	1143 Poręczna	Białowieża	Białowieża Pol. 29/VIII 64. Biało- wieża III ByeloRSSR /X 64. na wol- ności — i.n.e.

Płeć—Sex	Nr	Nazwa Name	Data—Date of		Ojciec Father	Matka Mother	Hodowca Breeder	Właściciel Owner
			urodz. birth	śmierci death				
F	1572	POŚWIĘTNA	15/VI 1963		738 Podbipięta	740 Poświęta	Białowieża	Białowieża Pol. 29/VIII 64. Białowieża III ByeloRSSR /X 64. na wolności — i.n.e.
M	1573	POT	19/VI 1963	24/VI 1963	792 Karpacz	1136 Pochmur-na	Białowieża	Białowieża Pol.
F	1574	PUNICA	28/VI 1963		949 Byedowyj II	941 Pustotka	Pszczyna	Pszczyna Pol.
M	1575	PULWIS	30/VI 1963		949 Byedowyj II	725 Puborka	Pszczyna	Pszczyna Pol.
M	1576	PUSZKOT	1/VII 1963		825 Puszczan	937 Puszka	Borki na wolności — i.n.e.	Borki Pol. na wolności—i.n.e.
F	1577	PUSTARKA	19/VII 1963		879 Stor-Per	903 Pustelnia	Niepołomice	Niepołomice Pol.
M	1578	POZŁOTY	29/VII 1963		738 Podbipięta	831 Pozłota	Białowieża	Białowieża Pol. 27/VIII 64. Białowieża III ByeloRSSR /X 64. na wolności — i.n.e.
F	1579	PUCULA	20/ VIII 1963		879 Stor-Per	1030 Puculka	Niepołomice	Niepołomice Pol.
M	1580	PLACUŚ	7/IX 1963	4/X 1963	789 Plamiec	1131 Kania	Białowieża	Białowieża Pol.
M	1581	ZOMAS	29/X 1963		978 Polot	1023 Zola	Zoo Oliwa	Zoo Oliwa Pol.
M	1582	ZOLI	23/XII 1963		879 Stor-Per	795 Purtanka	Zoo Warszawa	Zoo Warszawa Pol.
F	1583	—	1963		.	.	Białowieża na wolności — i.n.e.	Białowieża Pol. na wolności—i.n.e.
F	1584	—	1963		.	.	Białowieża na wolności — i.n.e.	Białowieża Pol. na wolności—i.n.e.
F	1585	—	1963		.	.	Białowieża na wolności — i.n.e.	Białowieża Pol. na wolności—i.n.e.
F	1586	—	1963		.	.	Białowieża na wolności — i.n.e.	Białowieża Pol. na wolności—i.n.e.

Płeć—Sex	Nr	Nazwa Name	Data—Date of		Ojciec Father	Matka Mother	Hodowca Breeder	Właściciel Owner
			urodz. birth	śmierci death				
F	1587	—	1963		.	.	Białowieża na wolności — i.n.e.	Białowieża Pol. na wolności—i.n.e.
F	1588	—	1963		.	.	Białowieża na wolności — i.n.e.	Białowieża Pol. na wolności—i.n.e.
F	1589	—	1963		.	.	Białowieża na wolności — i.n.e.	Białowieża Pol. na wolności—i.n.e.
M	1590	—	1963		.	.	Białowieża na wolności — i.n.e.	Białowieża Pol. na wolności—i.n.e.
M	1591	—	1963		.	.	Białowieża na wolności — i.n.e.	Białowieża Pol. na wolności—i.n.e.
M	1592	—	1963		.	.	Białowieża na wolności — i.n.e.	Białowieża Pol. na wolności—i.n.e.
M	1593	—	1963		.	.	Białowieża na wolności — i.n.e.	Białowieża Pol. na wolności—i.n.e.
M	1594	—	1963		.	.	Białowieża na wolności — i.n.e.	Białowieża Pol. na wolności—i.n.e.
M	1595	—	1963		.	.	Białowieża na wolności — i.n.e.	Białowieża Pol. na wolności—i.n.e.
M	1596	—	1963		.	.	Białowieża na wolności — i.n.e.	Białowieża Pol. na wolności—i.n.e.
F	1597	MOSTISKA	7/I 1963	7/I 1963	1092 Motylok	788 Pomsta	Sierpuchow	Sierpuchow RSFSR
F	1598	BANZAJKA	14/IV 1963		1092 Motylok	1250 Mozajka	Białowieża III	Białowieża III ByeloRSSR
M	1599	BYEŻECK	20/IV 1963		860 Puchatek	914 Byeżyca	Białowieża III	Białowieża III ByeloRSSR 29/XII 64. Cejskij zakaznik RSFSR
M	1600	BYEDRENEC	23/IV 1963		860 Puchatek	1044 Byednaja II	Białowieża III	Białowieża III ByeloRSSR
F	1601	BYERIOZOW- KA	5/V 1963	5/V 1963	698 Puł	834 Byertozka	Białowieża III	Białowieża III ByeloRSSR
M	1602	BYELO- KRYLNIK	6/V 1963		860 Puchatek	1048 Byeluga	Białowieża III	Białowieża III ByeloRSSR 29/XII 64. Cejskij zakaznik RSFSR

Płeć—Sex	Nr	Nazwa Name	Data—Date of		Ojciec Father	Matka Mother	Hodowca Breeder	Właściciel Owner
			urodz. birth	śmierci death				
M	1603	BYER- DIANSK	11/V 1963		860 <i>Puchatek</i>	1251 <i>Byerdan- ka</i>	Białowieża III	Białowieża III ByeloRSSR
F	1604	MEDIANKA	15/V 1963		1043 <i>Muromiec</i>	1169 <i>Muziejar- ka</i>	Okskij za- powiednik	Okskij zapowied- nik RSFSR
M	1605	BYEZUMIEC	17/V 1963		860 <i>Puchatek</i>	1313 <i>Byezum- naja</i>	Białowieża III	Białowieża III ByeloRSSR
M	1606	MUSTANG	21/V 1963	5/VII 1964	872 <i>Byeg</i>	696 <i>Pusta- lecza</i>	Sierpuchow	Sierpuchow RSFSR
F	1607	MEDUNICA	23/V 1963		1043 <i>Muromiec</i>	1234 <i>Mucha</i>	Okskij za- powiednik	Okskij zapowied- nik RSFSR
M	1608	MUSZIR	26/V 1963		872 <i>Byeg</i>	952 <i>Muszka</i>	Sierpuchow	Sierpuchow RSFSR
F	1609	BYEZA	/V 1963		.	950 <i>Byedowa- ja II</i>	Białowieża III	Białowieża III ByeloRSSR
F	1610	BYECZOWKA	/V 1963		.	986 <i>Byezna</i>	Białowieża III	Białowieża III ByeloRSSR
F	1611	BYEBŻA	/V 1963		.	1100 <i>Byeża</i>	Białowieża III	Białowieża III ByeloRSSR
F	1612	MURTA	1/VI 1963		676 <i>Pustaw</i>	1089 <i>Muraszka</i>	Sierpuchow	Sierpuchow RSFSR 23/XII 64. Cejskij zakaznik
M	1613	MUAR	11/VI 1963		676 <i>Pustaw</i>	1235 <i>Muromka</i>	Sierpuchow	Sierpuchow RSFSR 23/XII 64. Cejskij zakaznik
F	1614	METEL	20/VI 1963		1241 <i>Mur- mańsk</i>	1236 <i>Mucha- łowka</i>	Okskij za- powiednik	Okskij zapowied- nik RSFSR
F	1615	BYELO- GLAZKA	/VI 1963		.	837 <i>Byeloczka</i>	Białowieża III	Białowieża III ByeloRSSR
M	1616	BYELO- BROWIK	/VI 1963		.	1096 <i>Byeljanka</i>	Białowieża III	Białowieża III ByeloRSSR
M	1617	BYELOK	/VI 1963		.	1099 <i>Byelka</i>	Białowieża III	Białowieża III ByeloRSSR
M	1618	BYERAT	/VI 1963		.	1164 <i>Byera</i>	Białowieża III	Białowieża III ByeloRSSR

Płeć—Sex	Nr	Nazwa Name	Date—Date of		Ojciec Father	Matka Mother	Hodowca Breeder	Właściciel Owner
			urodz. birth	śmierci death				
M	1619	MUR	2/VII 1963	3/VII 1963	872 Byeg	801 Murawka	Sierpuchow	Sierpuchow RSFSR
M	1620	MUFLON	14/VII 1963		676 Pustaw	1042 Mufta	Sierpuchow	Sierpuchow RSFSR
F	1621	MECZTA	21/VII 1963		1241 Mur- mańsk	1316 Musza	Okskij zapowiednik	Okskij zapowiednik RSFSR
F	1622	MEDNAJA	27/VII 1963		1043 Muromiec	1310 Murman- ka	Okskij zapowiednik	Okskij zapowiednik RSFSR
M	1623	BANAN	/VII 1963		.	1224 Postawna	Białowieża III	Białowieża III ByeloRSSR
M	1624	METEOR	1/VIII 1963		1043 Muromiec	1306 Muraw- lanka	Okskij zapowiednik	Okskij zapowiednik RSFSR
M	1625	MERKURIJ	1/VIII 1963		1241 Mur- mańsk	1242 Muzgar- ka	Okskij zapowiednik	Okskij zapowiednik RSFSR
M	1626	MURZAIK	10/VIII 1963		872 Byeg	871 Murzilka	Sierpuchow	Sierpuchow RSFSR 23/XII 64. Cejskij zakaznik
F	1627	MURAFKA	13/VIII 1963	18/VIII 1963	676 Pustaw	951 Murka	Sierpuchow	Sierpuchow RSFSR
F	1628	MONADA	25/VIII 1963	25/IX 1963	1092 Motylok	1046 Moskow- ka	Sierpuchow	Sierpuchow RSFSR
F	1629	BYEKIETKA	/VIII 1963			1166 Byekma- nija	Białowieża III	Białowieża III ByeloRSSR
M	1630	BYELON	/VIII 1963		.	1167 Byelo- duszka	Białowieża III	Białowieża III ByeloRSSR
F	1631	BYENKA	/IX 1963	/IX 1963	.	1095 Byena	Białowieża III	Białowieża III ByeloRSSR
F	1632	MOŻARA	2/XI 1963	2/XI 1963	1092 Motylok	715 Pożoga	Sierpuchow	Sierpuchow RSFSR
F	1633	MORZIANKA	7/XI 1963		1092 Motylok	1039 Moroszka	Sierpuchow	Sierpuchow RSFSR
F	1634	MOŻŻEWIO- LOWKA	16/XI 1963		1092 Motylok	1094 Możajka	Sierpuchow	Sierpuchow RSFSR

Plec—Sex	Nr	Nazwa Name	Data—Date of		Ojciec Father	Matka Mother	Hodowca Breeder	Właściciel Owner
			urodz. birth	śmierci death				
M	1635	MUTIS	6/XII 1963	29/XII 1963	1394 <i>Muchta- dir</i>	1322 <i>Mutowka</i>	Sierpuchow	Sierpuchow RSFSR
F	1636	SPIKA	14/V 1963		1053 <i>Sprach- fehler</i>	803 <i>Spruch- kammer</i>	Springe	Springe GermFR
M	1637	SPIESSER	26/V 1963	11/VI 1963	1053 <i>Sprach- fehler</i>	839 <i>Spritz- gurke</i>	Springe	Springe GermFR
M	1638	SPUND	28/V 1963		1053 <i>Sprach- fehler</i>	1253 <i>Spule</i>	Springe	Springe GermFR
F	1639	SPR	16/VI 1963	16/VI 1963	1053 <i>Sprach- fehler</i>	920 <i>Spreewäl- derin</i>	Springe	Springe GermFR
M	1640	HENNES	10/VI 1963		960 <i>Herr</i>	850 <i>Heile</i>	Hellabrunn	Hellabrunn GermFR 3/VII 64. Zoo Hei- delberg
M	1641	HERWARD	2/IX 1963		960 <i>Herr</i>	1329 <i>Herzchen</i>	Hellabrunn	Hellabrunn GermFR 3/VII 64. Zoo Hei- delberg
M	1642	HEIDUCK	22/IX 1963		960 <i>Herr</i>	693b <i>Heidi</i>	Hellabrunn	Hellabrunn GermFR
M	1643	EGILHARD	31/V 1963		1056 <i>Sprüh- teufel</i>	1107 <i>Hekla</i>	Hardehausen	Hardehausen GermFR
F	1644	EGILBURG	6/VI 1963	12/VI 1964	1056 <i>Sprüh- teufel</i>	1108 <i>Henriette</i>	Hardehausen	Hardehausen GermFR
F	1645	DUGA	2/VI 1963		998 <i>Hecht</i>	1001 <i>Herbe</i>	Duisburg	Duisburg GermFR 7/III 64. Zoo Lon- don Engl.
F	1646	DUBLETTE	2/VIII 1963		998 <i>Hecht</i>	664 <i>Speiche</i>	Duisburg	Duisburg GermFR 7/III 64. Zoo Lon- don Engl.
F	1647	DUBLONE	3/VIII 1963		998 <i>Hecht</i>	1059 <i>Dusa</i>	Duisburg	Duisburg GermFR 7/III 64. Zoo Lon- don Engl.

Płeć—Sex	Nr	Nazwa Name	Date—Date of		Ojciec Father	Matka Mother	Hodowca Breeder	Właściciel Owner
			urodz. birth	śmierci death				
M	1648	<i>ERLASS</i>	14/VI 1963	15/XII 1963	781 <i>Hermes</i>	692 <i>Hetty</i>	Eulbach	Eulbach GermFR
F	1649	<i>ERIKA</i>	15/XI 1963		781 <i>Hermes</i>	1182 <i>Erle</i>	Eulbach	Eulbach GermFR
F	1650	<i>BERIT</i>	23/V 1963	22/VIII 1963	888 <i>Heinz</i>	1183 <i>Bekassine</i>	Zoo Berlin West	Zoo Berlin West
F	1651	<i>TINA</i>	3/V 1963		923 <i>Herbert</i>	976 <i>Pujata</i>	Zoo Berlin East	Zoo Berlin East GermDR
F	1652	<i>TILLY</i>	20/V 1963	26/VI 1963	923 <i>Herbert</i>	1258 <i>Dusche</i>	Zoo Berlin East	Zoo Berlin East GermDR
F	1653	<i>FRÄULEIN</i>	29/VII 1963		1216 Pobraty- miec	1138 <i>Potulna</i>	Zoo Frankfurt/M	Zoo Frankfurt/M GermFR
F	1654	<i>ARDONNA</i>	23/VIII 1963		780 <i>Aramis</i>	1009 <i>Argonne</i>	Zoo Amsterdam	Zoo Amsterdam Hol. 18/VI 64. Zoo Bar- celona Spain
F	1655	<i>BLIJDRA</i>	4/XI 1963		769 <i>Purjan</i>	1221 <i>Puszczyna</i>	Zoo Rotterdam	Zoo Rotterdam Hol.
F	1656	<i>AVETA</i>	31/V 1963		1263 <i>Avager</i>	881 <i>Avippa</i>	Avesta	A. Johnson Avesta Swed.
F	1657	<i>AVONGA</i>	12/VI 1963		928 <i>Avix</i>	965 <i>Avina</i>	Avesta	A. Johnson Avesta Swed.
F	1658	<i>AVORONA</i>	17/VI 1963		1113 <i>Avin</i>	1188 <i>Avrita</i>	Avesta	A. Johnson Avesta Swed.
F	1659	<i>AVELLA</i>	2/VII 1963	8/VII 1963	1115 <i>Avent</i>	882 <i>Ava</i>	Avesta	A. Johnson Avesta Swed.
F	1660	<i>AVIKA</i>	28/X 1963	29/X 1963	1115 <i>Avent</i>	1062 <i>Avona</i>	Avesta	A. Johnson Avesta Swed.
M	1661	<i>AVIKO</i>	30/X 1963		928 <i>Avix</i>	805 <i>Avilla</i>	Avesta	A. Johnson Avesta Swed.
M	1662	<i>AVOLER</i>	2/XI 1963		1429 <i>Stofil</i>	1340 <i>Avian</i>	Avesta	A. Johnson Avesta Swed.
M	1663	<i>STOJ</i>	8/VII 1963	21/IV 1964	901 <i>Pulik</i>	1112 <i>Stolla</i>	Zoo Stockholm	Zoo Stockholm (Skansen) Swed. 21/IV 64. (Julita)

Płeć—Sex	Nr	Nazwa Name	Data — Date of		Ojciec Father	Matka Mother	Hodowca Breeder	Właściciel Owner
			urodz. birth	śmierci death				
M	1664	<i>STOLT</i>	2/VII 1963		901 <i>Pulik</i>	1185 <i>Story</i>	Zoo Stockholm	Zoo Stockholm (Skansen) Swed. 21/IV 64. (Julita)
F	1665	<i>KO II</i>	20/VI 1963	21/VI 1963	637 <i>Stonnas</i>	1192 <i>Koralle</i>	Zoo Köbenhavn	Zoo Köbenhavn Danm.
F	1666	<i>KOMICA</i>	25/VI 1963		1149 <i>Puszek II</i>	697 <i>Puszczysława</i>	Zoo Köbenhavn	Zoo Köbenhavn Danm.
M	1667	<i>PARNASSE</i>	1/VII 1963		1121 <i>Prak</i>	996 <i>Sprunglatte</i>	Zoo Paris	Zoo Paris Fran.
F	1668	<i>GYÖNGYÖS</i>	4/VIII 1963		1080 <i>Pupil II</i>	819 <i>Pudlarka</i>	Gyarmatpuszta	Gyarmatpuszta Hung. /V 64. Veszprém
F	1669	<i>BUBU</i>	6/VI 1963		821 <i>Puzyk</i>	1027 <i>Pulpa II</i>	Zoo Budapest	Zoo Budapest Hung.
F	1670	<i>BARBARA</i>	2/X 1963		1346 <i>Konrad</i>	1345 <i>Koronella</i>	Zoo Basel	Zoo Basel Switzerl.
F	1671	<i>BREEZO</i>	4/VII 1963		1010 <i>Kolumbus</i>	1119 <i>Koppelia</i>	Zoo Chicago	Zoo Chicago USA
F	1672	<i>BRIDE</i>	6/VII 1963		1010 <i>Kolumbus</i>	1011 <i>Kolombi- ne</i>	Zoo Chicago	Zoo Chicago USA
F	1673	<i>NERISSA</i>	11/VII 1963		1116 <i>Aristo</i>	1117 <i>Ardetta</i>	Zoo Bronx New York	Zoo Bronx New York USA
	1674							
	1675							
	1676							
	1677							
	1678							
	1679							
	1680							
F	1681	<i>POSUCHA</i>	18/IV 1964		792 <i>Karpacz</i>	736 <i>Podwika</i>	Białowieża	Białowieża Pol.
M	1682	<i>PLAKAT</i>	22/IV 1964	1/VI 1964	798 <i>Plamiec</i>	912 <i>Kamion- ka</i>	Białowieża	Białowieża Pol.

Płeć—Sex	Nr	Nazwa Name	Data-Date of		Ojciec Father	Matka Mother	Hodowca Breeder	Właściciel Owner	
			urodz. birth	śmierci death					
M	1683	<i>PUROS</i>	25/IV 1964		1128 <i>Pulon</i>	979 <i>Purella</i>	Pszczyna	Pszczyna	Pol.
M	1684	<i>PUZONIT</i>	6/V 1964		1150 <i>Puks</i>	1232 <i>Puzonka</i>	Borki	Borki	Pol.
M	1685	<i>POLNY</i>	7/V 1964		762 Polel	737 Plamka	Białowieża	Białowieża	Pol.
F	1686	<i>POŚREDNIA</i>	8/V 1964		738 Podbipię- ta	740 Poświęta	Białowieża	Białowieża	Pol.
M	1687	<i>POTEŻNY</i>	10/V 1964		792 Karpacz	1206 Potęga	Białowieża	Białowieża	Pol.
M	1688	<i>PUZOT</i>	10/V 1964		1150 <i>Puks</i>	760 <i>Puzorka</i>	Borki	Borki	Pol.
F	1689	<i>PUCERA</i>	16/V 1964		879 <i>Stor-Per</i>	1293 <i>Pucerta</i>	Niepołomice	Niepołomice	Pol.
M	1660	<i>POCHMUR- NY</i>	18/V 1964		762 Polel	1136 Pochmur- na	Białowieża	Białowieża	Pol.
M	1691	<i>PUSTAL</i>	1/VI 1964		879 <i>Stor-Per</i>	1205 <i>Pustalka</i>	Niepołomice	Niepołomice	Pol.
F	1692	<i>PUPERA</i>	7/VI 1964		879 <i>Stor-Per</i>	903 <i>Pustelnia</i>	Niepołomice	Niepołomice	Pol.
F	1693	<i>PUGAPA</i>	28/VI 1964		1128 <i>Pulon</i>	729 <i>Puborka</i>	Pszczyna	Pszczyna	Pol.
M	1694	<i>POLIP</i>	9/VII 1964		792 Karpacz	939 Polanka	Białowieża	Białowieża	Pol.
F	1695	<i>PUNIATA</i>	11/VII 1964		1150 <i>Puks</i>	935 <i>Punita</i>	Borki	Borki	Pol.
M	1696	<i>POŁÓW</i>	12/VII 1964		762 Polel	1143 Poręczna	Białowieża	Białowieża	Pol.
M	1697	<i>PORON</i>	21/VII 1964		738 Podbipię- ta	831 Pozłota	Białowieża	Białowieża	Pol.
F	1698	<i>PUSARNA</i>	27/VII 1964		1209 <i>Purol</i>	941 <i>Puslonka</i>	Pszczyna	Pszczyna	Pol.
F	1699	<i>PUŁANIA</i>	3/VIII 1964	5/IX 1964	1209 <i>Purol</i>	1303 <i>Purora</i>	Pszczyna	Pszczyna	Pol.
F	1700	<i>PLAZMA</i>	8/VIII 1964		798 Plamiec	1131 Kania	Białowieża	Białowieża	Pol.

Płeć—Sex	Nr	Nazwa Name	Date—Date of		Ojciec Father	Matka Mother	Hodowca Breeder	Właściciel Owner	
			urodz. birth	śmierci death					
M	1701	<i>PUCUL II</i>	9/VIII 1964		946 <i>Purtan</i>	1030 <i>Puculka</i>	Niepołomice	Niepołomice	Pol.
M	1702	<i>POS</i>	13/VIII 1964	14/VIII 1964	738 Podbipięta	975 Pokusa	Białowieża	Białowieża	Pol.
M	1703	<i>PUTORIUS</i>	25/IX 1964		1209 <i>Purol</i>	1021 <i>Puskalka</i>	Pszczyna	Pszczyna	Pol.
M	1704	<i>ZOFRO</i>	2/X 1964		761 <i>Pumeks</i>	748 <i>Pumianka</i>	Zoo Wrocław	Zoo Wrocław	Pol.
F	1705	—	1964		.	.	Białowieża na wolności — i.n.e.	Białowieża na wolności—i.n.e.	Pol.
F	1706	—	1964		.	.	Białowieża na wolności — i.n.e.	Białowieża na wolności—i.n.e.	Pol.
F	1707	—	1964		.	.	Białowieża na wolności — i.n.e.	Białowieża na wolności—i.n.e.	Pol.
F	1708	—	1964		.	.	Białowieża na wolności — i.n.e.	Białowieża na wolności—i.n.e.	Pol.
F	1709	—	1964		.	.	Białowieża na wolności — i.n.e.	Białowieża na wolności—i.n.e.	Pol.
F	1710	—	1964		.	.	Białowieża na wolności — i.n.e.	Białowieża na wolności—i.n.e.	Pol.
M	1711	—	1964		.	.	Białowieża na wolności — i.n.e.	Białowieża na wolności—i.n.e.	Pol.
M	1712	—	1964		.	.	Białowieża na wolności — i.n.e.	Białowieża na wolności—i.n.e.	Pol.
M	1713	—	1964		.	.	Białowieża na wolności — i.n.e.	Białowieża na wolności—i.n.e.	Pol.
M	1714	—	1964		.	.	Białowieża na wolności — i.n.e.	Białowieża na wolności—i.n.e.	Pol.
M	1715	—	1964		.	.	Białowieża na wolności — i.n.e.	Białowieża na wolności—i.n.e.	Pol.
M	1716	—	1964		.	.	Białowieża na wolności — i.n.e.	Białowieża na wolności—i.n.e.	Pol.

Płeć—Sex	Nr	Nazwa Name	Data-Date of		Ojciec Father	Matka Mother	Hodowca Breeder	Właściciel Owner
			urodz. birth	śmierci death				
M	1717	—	1964		.	.	Białowieża na wolności — i.n.e.	Białowieża Pol. na wolności—i.n.e.
M	1718	—	1964		.	.	Białowieża na wolności — i.n.e.	Białowieża Pol. na wolności—i.n.e.
M	1719	—	1964		.	.	Białowieża na wolności — i.n.e.	Białowieża Pol. na wolności—i.n.e.
M	1720	—	1964		.	.	Białowieża na wolności — i.n.e.	Białowieża Pol. na wolności—i.n.e.
M	1721	—	9/XII 1964		.	1141 <i>Pujanka</i>	Bieszczady na wolności — i.n.e.	Bieszczady Pol. na wolności—i.n.e.
F	1722	<i>BYERTA II</i>	5/I 1964	17/IX 1964	.	1157 <i>Byeatricze II</i>	Białowieża III	Białowieża III ByeloRSSR
?	1723	<i>MO</i>	14/I 1964	14/I 1964	1092 <i>Motylok</i>	954 <i>Moskwiczka</i>	Sierpuchow	Sierpuchow RSFSR
F	1724	<i>MOTOKOJA</i>	4/IV 1964	4/IV 1964	1092 <i>Motylok</i>	1322 <i>Motowka</i>	Sierpuchow	Sierpuchow RSFSR
M	1725	<i>MORIAK</i>	10/V 1964		1092 <i>Motylok</i>	1307 <i>Morianka</i>	Sierpuchow	Sierpuchow RSFSR
F	1726	<i>MURAŃ</i>	13/V 1964		676 <i>Pusław</i>	1089 <i>Muraszka</i>	Sierpuchow	Sierpuchow RSFSR
M	1727	<i>MEDWIED</i>	16/V 1964		1241 <i>Murmańsk</i>	1309 <i>Murzinka</i>	Okskij za- powiednik	Okskij zapowied- nik RSFSR
F	1728	<i>BYERŁOŻKA</i>	28/V 1964		860 <i>Puchatek</i>	874 <i>Byerłoga</i>	Białowieża III	Białowieża III ByeloRSSR
F	1729	<i>MULAŃ</i>	29/V 1964		676 <i>Pusław</i>	951 <i>Murka</i>	Sierpuchow	Sierpuchow RSFSR
F	1730	<i>MEDEJA</i>	30/V 1964		1043 <i>Muromiec</i>	1169 <i>Muziejanka</i>	Okskij za- powiednik	Okskij zapowied- nik RSFSR
M	1731	<i>BYESPO- SZCZADNYJ</i>	4/VI 1964		.	914 <i>Byeżyca</i>	Białowieża III	Białowieża III ByeloRSSR
F	1732	<i>MEDLJANKA</i>	6/VI 1964		1043 <i>Muromiec</i>	1234 <i>Mucha</i>	Okskij za- powiednik	Okskij zapowied- nik RSFSR

Płeć—Sex	Nr	Nazwa Name	Data-Date of		Ojciec Father	Matka Mother	Hodowca Breeder	Właściciel Owner
			urodz. birth	śmierci death				
M	1733	MUSZKATEL	21/VI 1964		872 Byeg	952 Muszka	Sierpuchow	Sierpuchow RSFSR
F	1734	METIELICA	22/VI 1964		1241 Mur- mańsk	1236 Mucho- lowka	Okskij za- powiednik	Okskij zapowied- nik RSFSR
F	1735	BYESIEDO- CZKA	22/VI 1964		.	987 Byesiedka	Białowieża III	Białowieża III ByeloRSSR
F	1736	MUARA	26/VI 1964		676 Pusław	1042 Mufta	Sierpuchow	Sierpuchow RSFSR
M	1737	MUSKATEL	26/VI 1964		1394 Mughtar	1389 Muskwa	Sierpuchow	Sierpuchow RSFSR
F	1738	BYEZY- MIANKA	27/VI 1964		.	950 Byedwaja II	Białowieża III	Białowieża III ByeloRSSR
M	1739	MUROMON	29/VI 1964	10/VII 1964	676 Pusław	1235 Muromka	Sierpuchow	Sierpuchow RSFSR
M	1740	BARCHATIS- TYJ	/VI 1964		.	948 Barchatka	Białowieża III	Białowieża III ByeloRSSR VI 64. na wolnoś- ci — i.n.e.
F	1741	MURAWA	4/VII 1964		872 Byeg	801 Murawka	Sierpuchow	Sierpuchow RSFSR
F	1742	MOSTI	19/VII 1964	6/VIII 1964	1092 Motylok	1325 Mosta	Sierpuchow	Sierpuchow RSFSR
F	1743	MELODIJA	22/VII 1964		1043 Muromiec	1400 Meszcze- ra	Okskij za- powiednik	Okskij zapowied- nik RSFSR
M	1744	MOSUL	26/VII 1964		1092 Motylok	1046 Moskow- ka	Sierpuchow	Sierpuchow RSFSR
M	1745	MOLOTOK	27/VII 1964		1092 Motylok	838 Molnija	Sierpuchow	Sierpuchow RSFSR
F	1746	BALERINA	/VII 1964		.	1283 Polna	Białowieża III	Białowieża III ByeloRSSR
M	1747	MECZ	12/VIII 1964		1241 Mur- mańsk	1316 Musza	Okskij za- powiednik	Okskij zapowied- nik RSFSR
M	1748	MEDOK	12/VIII 1964		1043 Muromiec	1310 Murman- ka	Okskij za- powiednik	Okskij zapowied- nik RSFSR

Płeć—Sex	Nr	Nazwa Name	Data-Date of		Ojciec Father	Matka Mother	Hodowca Breeder	Właściciel Owner
			urodz. birth	śmierci death				
F	1749	BYELA	21/VIII 1964		860 <i>Puchatek</i>	1099 <i>Byelka</i>	Białowieża III	Białowieża III ByeloRSSR
F	1750	METKA	27/VIII 1964		1043 <i>Muromiec</i>	1306 <i>Mura- wianka</i>	Okskij za- powiednik	Okskij zapowied- nik RSFSR
M	1751	BYELIA- CZOK	8/IX 1964		.	1096 <i>Byelianka</i>	Białowieża III	Białowieża III ByeloRSSR
M	1752	BYELCZO- NOK	14/IX 1964		.	837 <i>Byeloczka</i>	Białowieża III	Białowieża III ByeloRSSR
M	1753	BYEZBREŻ- NYJ	28/IX 1964		.	1324 <i>Byezbreż- naja</i>	Białowieża III	Białowieża III ByeloRSSR
M	1754	BYEŻIK	29/IX 1964		.	1100 <i>Byeża</i>	Białowieża III	Białowieża III BeyloRSSR
F	1755	MOŻGA	6/X 1964	7/X 1964	1092 <i>Motylok</i>	715 <i>Požoga</i>	Sierpuchow	Sierpuchow RSFSR
F	1756	MUCZKA	29/X 1964		872 <i>Byeg</i>	1322 <i>Mutowka</i>	Sierpuchow	Sierpuchow RSFSR
F	1757	MUAZI	2/XI 1964		872 <i>Byeg</i>	871 <i>Murzilka</i>	Sierpuchow	Sierpuchow RSFSR
M	1758	MOCHAUK	24/XI 1964		1092 <i>Motylok</i>	877 <i>Moszka</i>	Sierpuchow	Sierpuchow RSFSR
M	1759	BYEREZ- NIAK	29/XI 1964		1244 <i>Mosk- wicz</i>	834 <i>Byeriozka</i>	Białowieża III	Białowieża III ByeloRSSR
M	1760	MUSTIEL	1/XII 1964		872 <i>Byeg</i>	676 <i>Pustalecz- ka</i>	Sierpuchow	Sierpuchow RSFSR
F	1761	SPURRE	11/VI 1964		1053 <i>Sprach- fehler</i>	1253 <i>Spule</i>	Springe	Springe GermFR
F	1762	SPORE	5/VII 1964	10/VIII 1964	1053 <i>Sprach- fehler</i>	803 <i>Spruch- kammer</i>	Springe	Springe GermFR
M	1763	SPEZI	7/IX 1964		1053 <i>Sprach- fehler</i>	839 <i>Spritz- gurke</i>	Springe	Springe GermFR
M	1764	HELM- BRECHT	16/V 1964		960 <i>Herr</i>	850 <i>Heile</i>	Hellabrunn	Hellabrunn GermFR
M	1765	HENIGST	31/V 1964	31/V 1964	960 <i>Herr</i>	1410 <i>Hedwig</i>	Hellabrunn	Hellabrunn GermFR

Plec—Sex	Nr	Nazwa Name	Data-Date of		Ojciec Father	Matka Mother	Hodowca Breeder	Właściciel Owner
			urodz. birth	śmierci death				
M	1766	HERIOT	2/VIII 1964	19/VIII 1964	960 <i>Herr</i>	1329 <i>Herzchen</i>	Hellabrunn	Hellabrunn GermFR
F	1767	EGLISE	8/V 1964	6/VI 1964	1056 <i>Sprüch- teufel</i>	1108 <i>Henriette</i>	Hardehau- sen	Hardehausen GermFR
M	1768	EGOIST	8/VI 1964		1056 <i>Sprüch- teufel</i>	1107 <i>Hekla</i>	Hardehau- sen	Hardehausen GermFR
M	1769	DU	28/VII 1964	28/VII 1964	998 <i>Hecht</i>	1059 <i>Dusa</i>	Duisburg	Duisburg GermFR
F	1770	DUNE	21/XI 1964		998 <i>Hecht</i>	1001 <i>Herbe</i>	Duisburg	Duisburg GermFR
F	1771	DARIA	8/VI 1964		1177 <i>Herodes</i>	1259 <i>Dame</i>	Damerower Werder	Damerower Werder GermDR
M	1772	DARKO	30/VI 1964		829 <i>Pumik</i>	908 <i>Puella</i>	Damerower Werder	Damerower Werder GermDR
M	1773	RUDOLF	17/V 1964		1256 <i>Durch- laucht</i>	1257 <i>Duchesse</i>	Zoo Hannover	Zoo Hannover GermFR
M	1774	BE	22/V 1964	25/V 1964	888 <i>Heinz</i>	1261 <i>Berberitze</i>	Zoo Berlin West	Zoo Berlin West
F	1775	TIXI	19/V 1964		923 <i>Herbert</i>	1330 <i>Duala</i>	Zoo Berlin East	Zoo Berlin East GermDR
M	1776	TIBER	21/VI 1964		923 <i>Herbert</i>	976 <i>Pujata</i>	Zoo Berlin East	Zoo Berlin East GermDR
F	1777	TIME	27/X 1964		923 <i>Herbert</i>	1258 <i>Dusche</i>	Zoo Berlin East	Zoo Berlin East GermDR
M	1778	LIPSIATOR	9/VI 1964		1020 <i>Pucz</i>	1417 <i>Lipsia</i>	Zoo Leipzig	Zoo Leipzig GermDR
M	1779	LIEDERJAN	14/VI 1964		1020 <i>Pucz</i>	1037 <i>Pula II</i>	Zoo Leipzig	Zoo Leipzig GermDR
M	1780	WAROSTO	9/X 1964		1180 <i>Hetman</i>	1299 <i>Puchatka</i>	Zoo Rostock	Zoo Rostock GermDR
M	1781	FRÄDRICH	26/XI 1964		1216 <i>Pobraty- miec</i>	1138 <i>Potulna</i>	Zoo Frankfurt/M	Zoo Frankfurt/M GermFR
F	1782	ARSITA	21/V 1964		844 <i>Artaban</i>	845 <i>Arda</i>	Zoo Amsterdam	Zoo Amsterdam Hol.

Plec—Sex	Nr	Nazwa Name	Data-Date of		Ojciec Father	Matka Mother	Hodowca Breeder	Właściciel Owner
			urodz. birth	śmierci death				
F	1783	ARXANA	18/IX 1964		1065 <i>Armand</i>	683 <i>Artopha- ge</i>	Zoo Amsterdam	Zoo Amsterdam Hol.
M	1784	BLIJSTAR	12/VII 1964		769 <i>Purjan</i>	1008 <i>Ariana</i>	Zoo Rotterdam	Zoo Rotterdam Hol.
F	1785	AVAGA	5/V 1964		1264 <i>Avgott</i>	1005 <i>Avinga</i>	Avesta	A. Johnson Avesta Swed.
M	1786	AVETER	19/V 1964		1266 <i>Avegro</i>	808 <i>Stor-Sig- ne</i>	Avesta	A. Johnson Avesta Swed.
F	1787	AVEROSA	12/VI 1964		1113 <i>Avin</i>	882 <i>Ava</i>	Avesta	A. Johnson Avesta Swed.
M	1788	AVER	9/VIII 1964	16/IX 1964	1264 <i>Avgott</i>	929 <i>Avinette</i>	Avesta	A. Johnson Avesta Swed.
F	1789	AVDONA	2/IX 1964		806 <i>Stor- -Göran</i>	965 <i>Avina</i>	Avesta	A. Johnson Avesta Swed.
M	1790	STOIKER	14/VI 1964		901 <i>Pulik</i>	1185 <i>Story</i>	Zoo Stockholm	Zoo Stockholm (Skansen) Swed.
M	1791	STOR-SVEN	29/VI 1964		901 <i>Pulik</i>	1112 <i>Stolla</i>	Zoo Stockholm	Zoo Stockholm (Skansen) Swed.
F	1792	KOSMETIKA	30/III 1964		1149 <i>Puszek II</i>	1142 <i>Punorka</i>	Zoo Köbenhavn	Zoo København Danm.
F	1793	SIMONA	2/VI 1964		815 <i>Putyfar</i>	869 <i>Pumarka</i>	Topolčian- ky	Topolčianky CSR
F	1794	SIKA	10/VIII 1964		993 <i>Byeryeg</i>	1122 <i>Silva</i>	Topolčian- ky	Topolčianky CSR
M	1795	ANRAM	26/X 1964	28/X 1964	779 <i>Aristide</i>	1124 <i>Anki</i>	Zoo Antwerpen	Zoo Antwerpen Belg.
F	1796	PARISIENNE	28/V 1964		1121 <i>Prak</i>	966 <i>Sprung- latte</i>	Zoo Paris	Zoo Paris Fran.
F	1797	ROXANA	13/VI 1964		897 <i>Podarek</i>	823 <i>Pulonka</i>	Haşeg	Haşeg Rum.
M	1798	JANEZ	7/IX 1964		944 <i>Puszczy- slaw</i>	1272 <i>Jala</i>	Karadjor- djevo	Karadjordjevo Yug.
F	1799	JASNA	15/X 1964		1349 <i>Jastreb</i>	861 <i>Puszysta</i>	Karadjor- djevo	Karadjordjevo Yug.

Płeć—Sex	Nr	Nazwa Name	Data-Date of		Ojciec Father	Matka Mother	Hodowca Breeder	Właściciel Owner
			urodz. birth	śmierci death				
F	1800	<i>BASILEA</i>	7/V 1964		757 <i>Henner</i>	1067 <i>Kopita</i>	Zoo Basel	Zoo Basel Switzerl.
M	1801	<i>URS</i>	25/IX 1964		932 <i>Blijdor</i>	911 <i>Puźnian- ka</i>	Zoo Bern	Zoo Bern Switzerl.
M	1802	<i>FEHLER</i>	12/IV 1964	14/IV 1964	1061 <i>Stor-Borg</i>	1066 <i>Kora</i>	Zoo Helsinki	Zoo Helsinki Fin.
F	1803	<i>FEA</i>	8/VI 1964	1/VII 1964	1075 <i>Pulpet</i>	1076 <i>Pustynia</i>	Zoo Helsinki	Zoo Helsinki Fin.
F	1804	<i>PHYLLIS</i>	28/V 1964		958 <i>Spritzer</i>	995 <i>Spur</i>	Zoo Philadelphia	Zoo Philadelphia USA
F	1805	<i>NERITA</i>	22/IX 1964		1116 <i>Aristo</i>	1117 <i>Ardetta</i>	Zoo Bronx New York	Zoo Bronx New York USA

Uzupełnienia i poprawki do rejestrów poprzednich
 Additions and corrections to former lists

Płeć—Sex	Nr	Nazwa Name	Data—Date of		Ojciec Father	Matka Mother	Hodowca Breeder	Właściciel Owner
			urodz. birth	śmierci death				
M	163	BORUSSE		9/VII 1944	str. page 23			
F	172	BODA		16/V 1945	str. page 24			
M	207	BENDIX					str. page 24	24/X 39. Springe Germ.
M	223	BOTHO- -ERNST		24/XII 1946	str. page 25			
M	228	PUK					str. page 25	6/XII 38. Niepolo- mice Pol.
M	238	BORN	str. page 25	5/III 1940	nie not 1945			15/VII 39. Hella- brunn Germ. 14/X 39. Augsburg
M	258	PURYTANIN					str. page 26	26/VI 38. Spala Pol. 29/V 39. Zoo War- szawa 1939 Schorfheide Germ.
M	265	SPRENGEL					str. page 26	14/VII 37. Schorf- heide Germ.
M	267	PLUDRAK					str. page 26	15/XII 40. Zoo Frankfurt/M Germ. 9/XII 43. Zoo Hei- delberg
F	520	POLANA		13/V 1964				
F	524	BESTE		23/II 1963				
F	624	PURPURA		17/XI 1964				
M	637	STONNAS		18/VI 1963				
M	680	PLUDRAK II		15/I 1963				
M	698	PUL		16/XI 1964				
F	715	POŻOGA						17/XI 64. Zoo Kaunas Lith.SSR

Płeć—Sex	Nr	Nazwa Name	Data—Date of		Ojciec Father	Matka Mother	Hodowca Breeder	Właściciel Owner
			urodz. birth	śmierci death				
F	718	PLISZKA		20/I 1963				
M	720	PLUSZ		1963				
F	724	PUSZYNKA		12/I 1963				
M	738	PODBIPIĘTA		25/XII 1964				
M	761	PUMEKS		1/XII 1964				
M	762	POLEL						16/VII 63. Białowieża Pol. 18/IV 64. Na wolności — i.n.e.
F	775	PLENNICA					str. 270	IV—V 61. Na wolności — i.n.e.
M	780	ARAMIS		27/III 1963				
M	781	HERMES		23/IV 1964				
M	789	PLAMIEC		28/X 1964				
F	795	PURTANKA						12/IX 63. Zoo Warszawa Pol.
M	802	SPRITFLASCHE		14/VIII 1964				
M	811	HERMANN		26/VIII 1964				
M	814	PUTNIK		14/V 1964				
M	815	PUTYFAR						1/I 64. Topolčianky CSR
M	817	POPAS		1/XII 1964				
F	833	BYELUŻKA						11/VI 64. Nalczyk na wolności—i.n.e. RSFSR
M	840	STOR-JAN						1/IV 63. Zoo Barcelona Spain
F	846	KORINA						25/VI 63. Zoo Aalborg Danm.

Płeć—Sex	Nr	Nazwa Name	Data—Date of		Ojciec Father	Matka Mother	Hodowca Breeder	Właściciel Owner
			urodz. birth	śmierci death				
F	851	ELBE	str. page 237	1/IV 1959				
M	860	PUCHATEK						11/VI 64. Nałczyk na wolności—i.n.e. RSFSR
F	869	PUMARKA						1/VI 64. Topol- cianky CSR
F	875	BYEGONIA	str. page	186, 210	718 Pliszka	nie not	728 Pliszka	
M	879	STOR-PER		25/IX 1963				
F	885	ANFA		28/XI 1964				
M	894	POKÓJ						17/XI 64. Zoo Kaunas Lith.SSR
M	895	POSTĘP		3/III 1963				
M	902	PONURY						18/IV 64. Na wol- ności — i.n.e.
F	912	KAMIONKA						30/X 64. Na wol- ności — i.n.e.
F	920	SPREEWÄL- DERIN		10/IX 1964				
F	926	DULCE		16/V 1964				
M	936	PUSZKARZ		10/II 1964				
M	944	PUSZCZY- SŁAW		10/VIII 1964				
M	945	POPIEL						IV—V 61. Na wol- ności — i.n.e.
M	946	PURTAN						13/I 63. Niepoło- mice Pol.
F	948	BARCHAT- KA						IV—V 61. Na wol- ności — i.n.e.
M	949	BYEDOWYJ II						20/XI 63. Zoo Warszawa Pol.
F	971	PULANDA		5/II 1963				

Płeć—Sex	Nr	Nazwa Name	Data—Date of		Ojciec Father	Matka Mother	Hodowca Breeder	Właściciel Owner
			urodz. birth	śmierci death				
F	973	PULEŚNA						30/X 63. Bieszczady na wolności — i.n.e. Pol.
F	975	POKUSA						30/X 64. Na wolności — i.n.e.
F	977	POWAGA		10/II 1963				
M	980	PORANEK						/II 64. Białowieża Pol.
F	988	BYEZUMKA	str. 271 nie 898 page not					29/XII 64. Cejskij zakaznik na wolności — i.n.e. RSFSR
M	999	HELD	str. page 237	11/VII 1959				
M	1000	HELPERICH	str. page 233	6/X 1960				
F	1012	KORNELIA		6/V 1963				
M	1018	PUCH						3/VII 64. Zoo Budapest Hung.
M	1031	PODCHO- RAŻY						IV—V 61. Na wolności — i.n.e.
F	1044	BYEDNAJA II						11/VI 64. Nalczyk na wolności—i.n.e. RSFSR
F	1048	BYELUGA						11/VI 64. Nalczyk na wolności—i.n.e. RSFSR
M	1053	SPRACH- FEHLER		14/IV 1964				
F	1057	HERKA	str. page 233	5/VIII 1959				
M	1082	POZEW		13/XII 1963				
M	1087	PUG II		7/II 1964				
F	1095	BYENA		/XI 1963				
F	1122	SILVA						1/I 64. Topolčianky CSR

Płeć—Sex	Nr	Nazwa Name	Data—Date of		Ojciec Father	Matka Mother	Hodowca Breeder	Właściciel Owner
			urodz. birth	śmierci death				
M	1123	SCHORSCH		20/III 1963				
M	1128	PULON						30/X 63. Bieszczady na wolności — i.n.e. Pol.
M	1130	POSEŁ		9/III 1964				
F	1141	PUJANKA						30/X 63. Bieszczady na wolności — i.n.e. Pol.
M	1154	MUSS		31/VIII 1964				
M	1155	MURMAN		II 1963				
F	1156	BYEATRICZE II						29/XII 64. Cejskij zakaznik na wolności — i.n.e. RSFSR
M	1157	MOŁOCH						IV—V 61. Na wolności — i.n.e.
F	1166	BYEKMANI- JA						29/XII 64. Cejskij zakaznik na wolności — i.n.e. RSFSR
M	1171	BYESIONOK						19/IV 63. Nalczyk na wolności—i.n.e. RSFSR
M	1172	BYENTOS		1960				
M	1193	SILAK						1/I 64. Topolcian- ky CSR 7/VI 64. Bojnice
M	1201	POSZUM						/IX 62. Na wolności — i.n.e.
M	1203	PUNIT						31/VII 64. Na wolności — i.n.e.
M	1207	PUKSON						12/VI 63. Smardzewice Pol.
M	1208	PUZOR						12/IX 64. Popielno Pol.
M	1209	PUROL						19/IX 63. Psczryna Pol.

Płeć—Sex	Nr	Nazwa Name	Data—Date of		Ojciec Father	Matka Mother	Hodowca Breeder	Właściciel Owner
			urodz. birth	śmierci death				
M	1210	PULOM						27/X 64. Smardzewice Pol.
M	1211	PUTAMIR						5/VIII 63. Topolčianky CSR
M	1212	PUSŁON		20/XI 1963				
M	1213	PUMIAN						27/X 64. Smardzewice Pol.
M	1214	POKAZ		28/V 1963				
M	1217	PUCEK						27/X 64. Smardzewice Pol.
F	1224	POSTAWNA						/VIII 62. Na wolności — i.n.e.
M	1228	PUCHACZ						30/IV 64. Zoo London Engl.
M	1233	ZODJAK		31/V 1963				
F	1235	MUROMKA						28/XII 64. Cejskij zakaznik na wolności — i.n.e. RSFSR
F	1236	MUCHOŁOWKA			str. 276	952 nie 952 Muszka not Muszka		
M	1237	MOCHOWIK						IV—V 61. Na wolności — i.n.e.
F	1238	BYENGALKA						19/IV 63. Nalczyk na wolności—i.n.e. RSFSR
M	1239	BYERYLL						19/IV 63. Nalczyk na wolności—i.n.e. RSFSR
M	1243	MOLCZOK		18/IX 1963				
M	1245	BYERET						19/IV 63. Nalczyk na wolności—i.n.e. RSFSR
M	1246	BYESZMET		30/IV 1963				
F	1247	BYEZDELNICA						19/IV 63. Nalczyk na wolności — i.n.e. RSFSR

Płeć—Sex	Nr	Nazwa Name	Data—Date of		Ojciec Father	Matka Mother	Hodowca Breeder	Właściciel Owner
			urodz. birth	śmierci death				
F	1248	BYETSI						19/IV 63. Nalczyk na wolności—i.n.e. RSFSR
F	1250	MOZAJKA						/I 63. Na wol- ności — i.n.e.
F	1251	BYERDAN- KA						29/XII 64. Cejskij zakaznik na wol- ności — i.n.e. RSFSR
M	1255	HEINO		20/VIII 1963				20/VIII 63. Zoo London Engl.
F	1259	DAME	str. 259 omyłkowo wykazana jako zdechła page details as death given by mistake					
M	1269	KOPERNI- KUS		16/XII 1964				
M	1271	CARLO		11/IX 1963				
F	1283	POLNA						/VIII 62. Na wol- ności — i.n.e.
M	1287	PULPIT						30/X 63. Bieszczady na wolności — i.n.e. Pol.
M	1288	PULAS						12/X 63. Smardze- wice Pol.
F	1289	PUROSA						19/IX 63. Pszczy- na Pol. 30/IV 64. Zoo London Engl.
F	1290	POKONGRE- SOWA		15/VII 1963				
F	1300	PUCZAJA						17/VII 64. Biesz- czady na wolnoś- ci — i.n.e. Pol.
M	1308	BYEKON						19/IV 63. Nalczyk na wolności—i.n.e. RSFSR
F	1313	BYEZUM- NAJA						19/IV 63. Nalczyk na wolności—i.n.e. RSFSR
F	1318	MURENA						29/VI 63. Zoo Bu- dapest Hung.
M	1319	BYEDNIAK						11/VI 64. Nalczyk na wolności—i.n.e. RSFSR

Płeć—Sex	Nr	Nazwa Name	Data—Date of		Ojciec Father	Matka Mother	Hodowca Breeder	Właściciel Owner
			urodz. birth	śmierci death				
M	1320	MOŻAJSK						/I 63. Na wolności — i.n.e.
F	1324	BYEZBREŻ- NAJA						29/XII 64. Cejskij zakaznik na wolności — i.n.e. RSFSR
M	1332	DANIEL		6/VI str. 1962 page 281				
F	1334	BELGA						8/IV 63. Zoo Münster i.W. GermFR
M	1337	AVIGATOR		24/I 1964				
M	1343	BLIJTOS						12/XII 63. Zoo Barcelona Spain
M	1348	BUCKO		16/III 1964				16/III 64. Veszprém Hung.
F	1356	PLAGA						13/XI 64. Pszczyzna Pol.
F	1357	PLATYNA						19/XI 64. Pszczyzna Pol.
F	1361	POKUTA						/XI 62. Na wolności — i.n.e.
F	1362	POSADA						/XI 62. Na wolności — i.n.e.
M	1366	POWÓD						/XI 62. Na wolności — i.n.e.
F	1367	PLOTKA						13/XI 64. Pszczyzna Pol.
F	1369	PUSŁAWA						22/VI 63. Hańg Rum.
M	1376	PUCZ II						26/X 64. Smardzewice Pol.
M	1378	PURLAN						17/VII 64. Bieszczady na wolności — i.n.e. Pol.
M	1379	PUSKAŁ						27/X 64. Smardzewice Pol.
F	1381	PUMIŁA						22/VI 63. Hańg Rum.
F	1383	ZOGDA						22/IX 64. Zoo Halle a.S. GermDR

Płeć—Sex	Nr	Nazwa Name	Data—Date of		Ojciec Father	Matka Mother	Hodowca Breeder	Właściciel Owner
			urodz. birth	śmierci death				
F	1386	PUCELA						24/VII 64. Bieszczady na wolności — i.n.e. Pol.
M	1388	BYEZSER- DECZNYJ						29/XII 64. Cejskij zakaznik na wolności — i.n.e. RSFSR
M	1394	MUCHTAR						9/XII 63. Sary-Czelek KirgSSR
F	1396	BYEŻENKA		11/III 1964				
M	1397	BYERDYSZ		16/III 1964				
M	1398	BYEGUN						29/XII 64. Cejskij zakaznik na wolności — i.n.e. RSFSR
M	1399	BYEŁOMOR II		6/X 1964				
M	1401	MUCHTADIR						9/XII 63. Sary-Czelek na wolności — i.n.e. Kirg.SSR
F	1403	BYEZPRI- DANNICA						29/XII 64. Cejskij zakaznik na wolności — i.n.e. RSFSR
F	1404	MOŁOŻKA		6/VI 1963				
M	1405	MOSKOWIT						/I 63. Nowocho-pięrsk RSFSR
M	1406	BYEŁUŻNYJ						11/VI 64. Nalczyk na wolności — i.n.e. RSFSR
M	1414	DURO		1963				
M	1416	BEO						8/IV 63. Zoo Mün-ster i.W. GermFR
M	1424	AVEXOR		9/III 1964				
F	1428	STOLITTA						1/IV 63. Zoo Bar-celona Spain

Płeć—Sex	Nr	Nazwa Name	Data—Date of		Ojciec Father	Matka Mother	Hodowca Breeder	Właściciel Owner
			urodz. birth	śmierci death				
M	1431	KOLONIST						4/IV 64. Springe GermFR
M	1433	SIVKO						27/V 64. Zoo Boj- nice CSR
M	1437	GYARMAT- PUSZTA						/VI 64. Veszprém Hung.
M	1441	BRANDY			Kolum- bus	str. 290 page	nie Kolum- not bus	
M	1443	NEX		5/VII 1961	str. page	247, 291		
M	1453	PUSTAN						17/VII 64. Biesz- czady na wolnoś- ci — i.n.e. Pol.
M	1454	ZON		25/VII 1963				
F	1455	PLANETA II						19/XI 64. Pszczy- na Pol.
M	1456	PURUS						30/X 63. Bieszcz- ady na wolności — i.n.e. Pol.
M	1457	PUZAN						20/VI 63. Na wol- ności — i.n.e.
M	1458	PURI						24/VII 64. Biesz- czady na wolności — i.n.e. Pol.
M	1459	PORONIN		9/VI 1964				
F	1460	PUNITKA						20/V 63. Na wol- ności — i.n.e.
F	1461	ZOŁÓDKA		2/I 1963				
M	1462	PUSZCZAR						30/X 63. Bieszcz- ady na wolności — i.n.e. Pol.
F	1464	POLFA						27/VIII 64. Biało- wieża III ByeloRSSR /X 64. na wolnoś- ci — i.n.e.
F	1466	PUCNOTA						24/VII 64. Biesz- czady na wolnoś- ci — i.n.e. Pol.

Płeć—Sex	Nr	Nazwa Name	Data-Date of		Ojciec Father	Matka Mother	Hodowca Breeder	Właściciel Owner
			urodz. birth	śmierci death				
F	1467	PUNINA						24/VII 64. Bieszczady na wolności — i.n.e. Pol.
M	1468	PUREK						24/VII 64. Bieszczady na wolności — i.n.e. Pol.
F	1469	PLAMA						19/XI 64. Pszczyzna Pol.
M	1470	PLUTON						13/XI 64. Pszczyzna Pol.
M	1471	PUJAR						30/X 63. Bieszczady na wolności — i.n.e. Pol.
F	1486	MULETA						17/I 64. Sary-Czelek na wolności — i.n.e. KirgSSR
F	1487	MUFLONKA						17/I 64. Sary-Czelek na wolności — i.n.e. KirgSSR
M	1489	MUSZKETON		24/III 1964				9/XII 63. Sary-Czelek na wolności — i.n.e. KirgSSR
M	1490	MURASZIK						9/XII 63. Sary-Czelek na wolności — i.n.e. KirgSSR
F	1496	MURAWUSZKA						17/I 64. Sary-Czelek na wolności — i.n.e. KirgSSR
M	1500	MUREN						9/XII 63. Sary-Czelek na wolności — i.n.e. KirgSSR
F	1505	MURSIJA						17/I 64. Sary-Czelek na wolności — i.n.e. KirgSSR
M	1506	BASZTAN						/VII 62. Na wolności — i.n.e.
F	1507	BYERKA		16/III 1964				
F	1510	BYEŁOMORKA		/VIII 1963				

Płeć—Sex	Nr	Nazwa Name	Data-Date of		Ojciec Father	Matka Mother	Hodowca Breeder	Właściciel Owner
			urodz. birth	śmierci death				
F	1513	BARCOT- KA						/X 62. Na wolności — i.n.e.
M	1517	SPLINT		14/V 1963				
M	1520	HERZOG						17/IX 63. Whipsnade Engl.
M	1524	DUDAS						13/XII 63. Trader in Buenos Aires Arg.
F	1525	DUSJA						7/V 63. Amlishagen GermFR
M	1526	DUGO		8/V 1964				7/III 64. Zoo London Engl.
M	1530	LIMES						6/XII 63. Zoo Cottbus GermDR
M	1531	FRANK- FURTH						12/III 63. Zoo Amsterdam Hol.
F	1532	ARDILLA						24/X 63. Zoo Paris Fran.
F	1533	BLIJEND						12/XII 63. Zoo Paris Fran.
M	1544	KOMICUS						13/II 64. Zoo Aalborg Danm.
M	1554	CASPAR		17/XI 1963				

Uzupełnienia i poprawki do przedruku 1—3 zeszytu 1932/37
 Additions and corrections to Reprint of Numbers 1—3 1932/37

Płeć—Sex	Nr	Nazwa Name	Data-Date of		Ojciec Father	Matka Mother	Hodowca Breeder	Właściciel Owner
			urodz. birth	śmierci death				
M	1	PLANET					nie not 1883	lecZ but 1888 Zoo Berlin Germ.
F	8	DIE UNBEKANNTE	1900	nie bez nazwy not unnamed			Gatczyna	Gatczyna Russ. Hagenbeck Germ.
F	9	BELINDE						18/IV 1904. Zoo Bronx New York USA
F	11	BEGONIE				8 Die Un- bekannte		
M	12	BELSAZAR				8 Die Un- bekannte		
M	13	BERNADOTTE				8 Die Un- bekannte		5/V 1910. Zoo Stockholm (Skan- sen) Swed.
F	16	PLAVIA						8/V 1928. Zoo Hellabrunn Germ.
M	26	BELA					Zoo Berlin (in Boitzen- burg)	Zoo Berlin Germ.
M	27	PLATZMAJOR (Michel)						
F	28	PLEISSE (Biela)						
M	29	PLATIN						17/II 1911. Zoo Köln Germ.
M	31	PLAN (Ultimus)						
M	38	PLÜSKOW						4/II 1919. Zoo Hamburg Germ. (czasowo — tem- porarily Boitzen- burg)
M	39	PLURAL						18/IV 1904. Zoo Bronx New York USA
M	41	PLUVIUS (B ₂)						
M	50	BIAŁYSTOK (Wisent A)						

Płeć—Sex	Nr	Nazwa Name	Data-Date of		Ojciec Father	Matka Mother	Hodowca Breeder	Właściciel Owner
			urodz. birth	śmierci death				
F	51	BIALLA (Wisent B)						
F	52	BIBRA (No 1)						
F	53	BISAM (No 2)						
F	54	BIANKA (No 3)						
M	55	BIM (No 4) (Wańka)						
M	56	BILEAM (No 5)						
F	57	BIAFRA (No 6)						
F	58	BISTRAJA		1/IX nie 1/IX 1924 not 1925				
M	59	BIZET (No 8)						
M	60	BIWAK (No 9) (Groz- noj)						
F	63	BIACHE (No 10)						
M	65	PETER					nie 25/X lecz 25/V 1925. Aska- not but nia Nowa USSR	
M	66	GARAVAN		24/X nie 27/X 1924 not 1924				
M	68	BIG BEN						1900. Woburn Engl.
F	69	BIGAMIE						1900. Woburn Engl.
F	70	BILANCE						1900. Woburn Engl.
F	71	BIOLOGIE						1900. Woburn Engl.
M	72	WOLF			68 Big Ben	71 Biologie		
F	73	WOLKE			68 Big Ben	71 Biologie		
F	74	WOLGA (No 1)			68 Big Ben	71 Biologie		
F	75	WORLA			68 Big Ben	71 Biologie		

Płeć—Sex	Nr	Nazwa Name	Data-Date of		Ojciec Father	Matka Mother	Hodowca Breeder	Właściciel Owner
			urodz. birth	śmierci death				
M	76	GALLINULE	1910					
F	81	WOBURNA (No 2)						
F	83	WONNE (No 3)	28/V 1923					
F	96	GATCZYNA					nie 11/II lecz not 1913 but	1/II Hagenbeck 1913 Germ.
M	100	KAUKASUS						2/III 1922 Boit- zenburg Germ. (czasowo — tem- porarily Zoo Hamburg)
F	103	HAGAR		27/X nie 29/X 1924 not 1924				
F	109	SCHARBINA	20/V nie 20/I 1918 not 1918					
M	111	SCHALJA- PIN						1931. Zoo Am- sterdam Hol.
M	117	SCHALL						6/X 1925. Boit- zenburg Germ.
M	121	BIANCHI (B ₁)						
F	122	BIRKE (K ₁)						
M	123	BIBER (B ₂)						
F	124	BIENNE (K ₂)						
F	125	BILLION (K ₃)						
M	126	BIRON (B ₃)		16/VI 1931				
M	127	BIBERPELZ (B ₄)						
F	128	BIRNE (K ₄)						
F	145	BERESINA						Schorfheide Germ.
M	150	SCHARBOCK	1926	1926	23 Belisar	109 Scharbina	V. Beyme	V. Beyme Germ.

Płeć—Sex	Nr	Nazwa Name	Data-Date of		Ojciec Father	Matka Mother	Hodowca Breeder	Właściciel Owner
			urodz. birth	śmierci death				
F	154	WOLHYNIA (No 4)						
F	155	WOGA (No 5)						
M	156	BOJAR						1929. Springe Germ. 1929. Hagenbeck 5/IV 1929. Zoo Stockholm Swed. 13/V 1929. Lang- sjön 5/X 1930. Zoo Stockholm 14/X 1930. Lang- sjön
M	163	BORUSSE		9/VII 1944				
F	164	WOLLINKA (No 6)						
F	165	WOLGA PRINCESS (No 7)						
F	172	BODA		16/V 1945				
F	176	WONDER- GIRL (No 9)						
F	177	WOBURN- ABBEY (No 11)						
F	178	WOLGA- GIRL (No 12)						
M	184	BOGISLAW						29/XI 1930. Zoo Schönbrunn Austr.
F	196	WONDER- FLOWER (No 15)						
F	199	WOPA (No 16)						
F	201	BESSY						Zoo Berlin Germ. Schorfheide
M	206	PLECOTUS		1933 nie not 1935				

Płeć—Sex	Nr	Nazwa Name	Data-Date of		Ojciec Father	Matka Mother	Hodowca Breeder	Właściciel Owner
			urodz. birth	śmierci death				
F	211	<i>PUSTÓŁKA</i> (<i>Biruta Białowieska</i>)						
F	215	WOOD-FLOWER (No 20)						
M	217	BERBER						5/IX 1936. Zoo Berlin Germ. 6/XI 1938. Zoo Frankfurt/M
F	218	<i>ARTISINA</i> (<i>Coba</i>)						
M	223	<i>BOTHO-ERNST</i>		24/XII 1946				
F	226	<i>PUSTELNI-CA</i> (<i>Birma</i>)						
M	230	PLUM (<i>Alberich</i>)	15/IX nie 15/IV 1933 not 1933					
F	231	BERGA						Zoo Berlin Germ. Schorfheide
M	238	<i>BORN</i>		5/III nie 1940 not 1945				
M	263	<i>SPRINTER</i>						17/VII 1937. Darss Germ.

Spis wszystkich żyjących żubrów na dzień 1. I. 1965
List of all living European Bison, Jan. 1. 1965

Płeć—Sex	Nr	Nazwa Name	Data urodz. Date of birth	Ojciec Father	Matka Mother	Hodowca Breeder	Właściciel Owner	
F	736	PODWIKA	21/V 1948	229 Plisch	520 Polana	Białowieża	Białowieża	Pol.
F	737	PLAMKA II	27/V 1948	546 Pluvius II	547 Plesse	Pszczyna	Białowieża	Pol.
F	740	POŚWIATA	23/VI 1948	229 Plisch	524 Beste	Białowieża	Białowieża	Pol.
M	792	KARPACZ	7/VIII 1950	575 Plato	631 Plarka	Białowieża	Białowieża	Pol.
M	816	POMRUK	22/V 1951	229 Plisch	520 Polana	Białowieża	Białowieża	Pol.
F	831	POZŁOTA	21/XII 1951	716 Poganin	737 Plamka II	Białowieża	Białowieża	Pol.
F	909	POCIECHA	11/VIII 1953	716 Poganin	524 Beste	Białowieża	Białowieża	Pol.
F	939	POLANKA	8/VII 1954	738 Podbipięta	736 Podwika	Białowieża	Białowieża	Pol.
M	980	PORANEK	14/VII 1955	716 Poganin	524 Beste	Białowieża	Białowieża	Pol.
F	1073	PONĘTNA	18/VI 1957	738 Podbipięta	740 Poświata	Białowieża	Białowieża	Pol.
M	1077	POKORNY	6/VII 1957	902 Ponury	827 Pogoń	Białowieża	Białowieża	Pol.
F	1085	PODKOMO- RZANKA	11/IX 1957	762 Polel	831 Pozłota	Białowieża	Białowieża	Pol.
F	1131	KANIA	14/V 1958	792 Karpacz	912 Kamionka	Białowieża	Białowieża	Pol.
F	1136	POCHMUR- NA	26/V 1958	902 Ponury	770 Popielica	Białowieża	Białowieża	Pol.
F	1143	PORĘCZNA	26/VI 1958	902 Ponury	740 Poświata	Białowieża	Białowieża	Pol.
F	1204	PLISZKA II	27/V 1959	789 Plamiec	912 Kamionka	Białowieża	Białowieża	Pol.
F	1206	POTĘGA	15/VI 1959	738 Podbipięta	770 Popielica	Białowieża	Białowieża	Pol.
M	1282	POGROM	22/V 1960	738 Podbipięta	740 Poświata	Białowieża	Białowieża	Pol.
F	1284	PLENNA	26/V 1960	789 Plamiec	912 Kamionka	Białowieża	Białowieża	Pol.

Płeć—Sex	Nr	Nazwa Name	Data urodz. Date of birth	Ojciec Father	Matka Mother	Hodowca Breeder	Właściciel Owner
F	1387	POROCHA	22/XI 1961	902 Ponury	736 Podwika	Białowieża	Białowieża Pol.
M	1450	POLESZUK	21/IV 1962	792 Karpacz	831 Pozłota	Białowieża	Białowieża Pol.
F	1681	POSUCHA	18/IV 1964	792 Karpacz	736 Podwika	Białowieża	Białowieża Pol.
M	1685	POLNY	7/V 1964	762 Polel	737 Plamka	Białowieża	Białowieża Pol.
F	1686	POŚREDNIA	8/V 1964	738 Podbipięta	740 Poświęta	Białowieża	Białowieża Pol.
M	1687	POTEŻNY	10/V 1964	792 Karpacz	1206 Potęga	Białowieża	Białowieża Pol.
M	1690	POCHMUR- NY	18/V 1964	762 Polel	1136 Pochmurna	Białowieża	Białowieża Pol.
M	1694	POLIP	9/VII 1964	792 Karpacz	939 Polanka	Białowieża	Białowieża Pol.
M	1696	POŁÓW	12/VII 1964	762 Polel	1143 Poręczna	Białowieża	Białowieża Pol.
M	1697	PORON	21/VII 1964	738 Podbipięta	831 Pozłota	Białowieża	Białowieża Pol.
F	1700	PLAZMA	8/VIII 1964	789 Plamiec	1131 Kania	Białowieża	Białowieża Pol.
F	735	POJATA	9/V 1948	229 Plisch	519 Poganka	Białowieża	Białowieża Pol. na wolności — i.n.e.
M	762	POLEL	18/V 1949	229 Plisch	520 Polana	Białowieża	Białowieża Pol. na wolności — i.n.e.
F	812	PORĘBA	6/V 1951	229 Plisch	524 Beste	Białowieża	Białowieża Pol. na wolności — i.n.e.
F	827	POGOŃ	23/X 1951	716 Poganiń	735 Pojata	Białowieża	Białowieża Pol. na wolności — i.n.e.
F	832	POLATU- CHA	24/XII 1951	716 Poganiń	740 Poświęta	Białowieża	Białowieża Pol. na wolności — i.n.e.
M	902	PONURY	19/VI 1953	716 Poganiń	737 Plamka II	Białowieża	Białowieża Pol. na wolności — i.n.e.
F	910	POGODNA	14/VIII 1953	738 Podbipięta	736 Podwika	Białowieża	Białowieża Pol. na wolności — i.n.e.
F	912	KAMIONKA	2/XII 1953	575 Plato	631 Plarka	Białowieża	Białowieża Pol. na wolności — i.n.e.
F	940	POŁUDNICA	31/VII 1954	738 Podbipięta	740 Poświęta	Białowieża	Białowieża Pol. na wolności — i.n.e.

Płeć—Sex	Nr	Nazwa Name	Data urodz. Date of birth	Ojciec Father	Matka Mother	Hodowca Breeder	Właściciel Owner
F	975	POKUSA	5/VI 1955	792 Karpacz	832 Połatucha	Białowieża	Białowieża Pol. na wolności — i.n.e.
M	985	POLAS	7/IX 1955	716 Poganin	736 Podwika	Białowieża	Białowieża Pol. na wolności — i.n.e.
M	1019	POCZET	5/VI 1956	792 Karpacz	827 Pogoń	Białowieża	Białowieża Pol. na wolności — i.n.e.
M	1022	POŚCIG	19/VI 1956	738 Podbipięta	524 Beste	Białowieża	Białowieża Pol. na wolności — i.n.e.
F	1025	POWABNA	12/VII 1956	762 Połel	737 Plamka II	Białowieża	Białowieża Pol. na wolności — i.n.e.
F	1028	POHULAN- KA	21/VII 1956	902 Ponury	909 Pociecha	Białowieża	Białowieża Pol. na wolności — i.n.e.
F	1032	POGARDA	24/VIII 1956	738 Podbipięta	740 Poświęta	Białowieża	Białowieża Pol. na wolności — i.n.e.
F	1036	PONOWA	24/XI 1956	902 Ponury	859 Pobudka	Białowieża	Białowieża Pol. na wolności — i.n.e.
F	1072	POSAŻNA	14/VI 1957	738 Podbipięta	524 Beste	Białowieża	Białowieża Pol. na wolności — i.n.e.
F	1078	POTYCZKA	7/VII 1957	738 Podbipięta	812 Poręba	Białowieża	Białowieża Pol. na wolności — i.n.e.
M	1133	PODSTOLI	17/V 1958	762 Połel	735 Pojata	Białowieża	Białowieża Pol. na wolności — i.n.e.
M	1134	POLEŚNY	18/V 1958	762 Połel	910 Pogodna	Białowieża	Białowieża Pol. na wolności — i.n.e.
F	1137	PODOLAN- KA	4/VI 1958	789 Plamiec	827 Pogoń	Białowieża	Białowieża Pol. na wolności — i.n.e.
F	1140	POCIESZNA	8/VI 1958	816 Pomruk	909 Pociecha	Białowieża	Białowieża Pol. na wolności — i.n.e.
F	1144	POGRANI- CZNA	5/VII 1958	789 Plamiec	975 Pokusa	Białowieża	Białowieża Pol. na wolności — i.n.e.
F	1145	POMYLKA	8/VII 1958	789 Plamiec	977 Powaga	Białowieża	Białowieża Pol. na wolności — i.n.e.
F	1146	PODOBNA	10/VII 1958	789 Plamiec	736 Podwika	Białowieża	Białowieża Pol. na wolności — i.n.e.
M	1200	POSĄG	16/V 1959	980 Poranek	1025 Powabna	Białowieża	Białowieża Pol. na wolności — i.n.e.
M	1202	POTOP	21/V 1959	738 Podbipięta	737 Plamka II	Białowieża	Białowieża Pol. na wolności — i.n.e.
M	1219	POSTRACH	26/VII 1959	762 Połel	910 Pogodna	Białowieża	Białowieża Pol. na wolności — i.n.e.

Płeć—Sex	Nr	Nazwa Name	Data urodz. Date of birth	Ojciec Father	Matka Mother	Hodowca Breeder	Właściciel Owner
M	1220	POJEDYNEK	27/VII 1959	762 Połel	1032 Pogarda	Białowieża	Białowieża Pol. na wolności — i.n.e.
F	1222	POKAŻNA	30/VII 1959	762 Połel	735 Pojata	Białowieża	Białowieża Pol. na wolności — i.n.e.
M	1223	POSTRZAŁ	9/VIII 1959	762 Połel	812 Poręba	Białowieża	Białowieża Pol. na wolności — i.n.e.
M	1225	PORUBA- NEK	14/IX 1959	902 Ponury	859 Pobudka	Białowieża	Białowieża Pol. na wolności — i.n.e.
M	1227	POTRZASK	1/X 1959	984 Posusz	827 Pogoń	Białowieża	Białowieża Pol. na wolności — i.n.e.
M	1231	POLONEZ	19/X 1959	902 Ponury	975 Pokusa	Białowieża	Białowieża Pol. na wolności — i.n.e.
M	1281	POCZTOWY	21/V 1960	762 Połel	812 Poręba	Białowieża	Białowieża Pol. na wolności — i.n.e.
F	1286	POLISA	1/VI 1960	762 Połel	1028 Pohulanka	Białowieża	Białowieża Pol. na wolności — i.n.e.
F	1296	POCHWAŁA	29/VII 1960	762 Połel	1025 Powabna	Białowieża	Białowieża Pol. na wolności — i.n.e.
M	1297	POWÓJ	30/VII 1960	762 Połel	1036 Ponowa	Białowieża	Białowieża Pol. na wolności — i.n.e.
M	1301	POMNIK	5/IX 1960	816 Pomruk	909 Pociecha	Białowieża	Białowieża Pol. na wolności — i.n.e.
M	1358	POTOMEK	20/V 1961	762 Połel	735 Pojata	Białowieża na wolności — i.n.e.	Białowieża Pol. na wolności — i.n.e.
F	1360	POLEPA	30/V 1961	980 Poranek	1036 Ponowa	Białowieża na wolności — i.n.e.	Białowieża Pol. na wolności — i.n.e.
M	1365	POEMAT	5/VI 1961	762 Połel	1078 Potyczka	Białowieża na wolności — i.n.e.	Białowieża Pol. na wolności — i.n.e.
F	1370	PODKOWA	7/VII 1961	980 Poranek	910 Pogodna	Białowieża na wolności — i.n.e.	Białowieża Pol. na wolności — i.n.e.
F	1371	POLEWA	7/VII 1961	980 Poranek	1025 Powabna	Białowieża na wolności — i.n.e.	Białowieża Pol. na wolności — i.n.e.
M	1374	POCISK	17/VII 1961	762 Połel	827 Pogoń	Białowieża na wolności — i.n.e.	Białowieża Pol. na wolności — i.n.e.
F	1375	POLITURA	17/VII 1961	980 Poranek	1032 Pogarda	Białowieża na wolności — i.n.e.	Białowieża Pol. na wolności — i.n.e.

Płeć—Sex	Nr	Nazwa Name	Data urodz. Date of birth	Ojciec Father	Matka Mother	Hodowca Breeder	Właściciel Owner
F	1380	POSADZKA	12/VIII 1961	1022 Pościg	1028 Pohulanka	Białowieża na wolności — i.n.e.	Białowieża Pol. na wolności — i.n.e.
M	1384	PODEST	20/IX 1961	980 Poranek	812 Poręba	Białowieża na wolności — i.n.e.	Białowieża Pol. na wolności — i.n.e.
M	1385	PORTAL	21/IX 1961	980 Poranek	940 Południca	Białowieża na wolności — i.n.e.	Białowieża Pol. na wolności — i.n.e.
M	1472	.	1962	.	.	Białowieża na wolności — i.n.e.	Białowieża Pol. na wolności — i.n.e.
M	1473	.	1962	.	.	Białowieża na wolności — i.n.e.	Białowieża Pol. na wolności — i.n.e.
M	1474	.	1962	.	.	Białowieża na wolności — i.n.e.	Białowieża Pol. na wolności — i.n.e.
M	1475	.	1962	.	.	Białowieża na wolności — i.n.e.	Białowieża Pol. na wolności — i.n.e.
F	1476	.	1962	.	.	Białowieża na wolności — i.n.e.	Białowieża Pol. na wolności — i.n.e.
F	1477	.	1962	.	.	Białowieża na wolności — i.n.e.	Białowieża Pol. na wolności — i.n.e.
F	1478	.	1962	.	.	Białowieża na wolności — i.n.e.	Białowieża Pol. na wolności — i.n.e.
F	1479	.	1962	.	.	Białowieża na wolności — i.n.e.	Białowieża Pol. na wolności — i.n.e.
F	1583	.	1963	.	.	Białowieża na wolności — i.n.e.	Białowieża Pol. na wolności — i.n.e.
F	1584	.	1963	.	.	Białowieża na wolności — i.n.e.	Białowieża Pol. na wolności — i.n.e.
F	1585	.	1963	.	.	Białowieża na wolności — i.n.e.	Białowieża Pol. na wolności — i.n.e.
F	1586	.	1963	.	.	Białowieża na wolności — i.n.e.	Białowieża Pol. na wolności — i.n.e.

Plec—Sex	Nr	Nazwa Name	Data urodz. Date of birth	Ojciec Father	Matka Mother	Hodowca Breeder	Właściciel Owner
F	1587	.	1963	.	.	Białowieża na wolności — i.n.e.	Białowieża Pol. na wolności — i.n.e.
F	1588	.	1963	.	.	Białowieża na wolności — i.n.e.	Białowieża Pol. na wolności — i.n.e.
F	1589	.	1963	.	.	Białowieża na wolności — i.n.e.	Białowieża Pol. na wolności — i.n.e.
M	1590	.	1963	.	.	Białowieża na wolności — i.n.e.	Białowieża Pol. na wolności — i.n.e.
M	1591	.	1963	.	.	Białowieża na wolności — i.n.e.	Białowieża Pol. na wolności — i.n.e.
M	1592	.	1963	.	.	Białowieża na wolności — i.n.e.	Białowieża Pol. na wolności — i.n.e.
M	1593	.	1963	.	.	Białowieża na wolności — i.n.e.	Białowieża Pol. na wolności — i.n.e.
M	1594	.	1963	.	.	Białowieża na wolności — i.n.e.	Białowieża Pol. na wolności — i.n.e.
M	1595	.	1963	.	.	Białowieża na wolności — i.n.e.	Białowieża Pol. na wolności — i.n.e.
M	1596	.	1963	.	.	Białowieża na wolności — i.n.e.	Białowieża Pol. na wolności — i.n.e.
F	1705	.	1964	.	.	Białowieża na wolności — i.n.e.	Białowieża Pol. na wolności — i.n.e.
F	1706	.	1964	.	.	Białowieża na wolności — i.n.e.	Białowieża Pol. na wolności — i.n.e.
F	1707	.	1964	.	.	Białowieża na wolności — i.n.e.	Białowieża Pol. na wolności — i.n.e.
F	1708	.	1964	.	.	Białowieża na wolności — i.n.e.	Białowieża Pol. na wolności — i.n.e.
F	1709	.	1964	.	.	Białowieża na wolności — i.n.e.	Białowieża Pol. na wolności — i.n.e.

Płeć—Sex	Nr	Nazwa Name	Data urodz. Date of birth	Ojciec Father	Matka Mother	Hodowca Breeder	Właściciel Owner
F	1710	.	1964	.	.	Białowieża na wolności — i.n.e.	Białowieża Pol. na wolności — i.n.e.
M	1711	.	1964	.	.	Białowieża na wolności — i.n.e.	Białowieża Pol. na wolności — i.n.e.
M	1712	.	1964	.	.	Białowieża na wolności — i.n.e.	Białowieża Pol. na wolności — i.n.e.
M	1713	.	1964	.	.	Białowieża na wolności — i.n.e.	Białowieża Pol. na wolności — i.n.e.
M	1714	.	1964	.	.	Białowieża na wolności — i.n.e.	Białowieża Pol. na wolności — i.n.e.
M	1715	.	1964	.	.	Białowieża na wolności — i.n.e.	Białowieża Pol. na wolności — i.n.e.
M	1716	.	1964	.	.	Białowieża na wolności — i.n.e.	Białowieża Pol. na wolności — i.n.e.
M	1717	.	1964	.	.	Białowieża na wolności — i.n.e.	Białowieża Pol. na wolności — i.n.e.
M	1718	.	1964	.	.	Białowieża na wolności — i.n.e.	Białowieża Pol. na wolności — i.n.e.
M	1719	.	1964	.	.	Białowieża na wolności — i.n.e.	Białowieża Pol. na wolności — i.n.e.
M	1720	.	1964	.	.	Białowieża na wolności — i.n.e.	Białowieża Pol. na wolności — i.n.e.
F	790	PUSZCZAN- KA	20/VI 1950	542 Puzon	673 Puszczka	Niepołomice	Niepołomice Pol.
F	903	PUSTELNIA	25/VI 1953	761 Pumeks	725 Puborka	Niepołomice	Niepołomice Pol.
M	946	PURTAN	30/IX 1954	542 Puzon	677 Purta	Niepołomice	Niepołomice Pol.
F	1030	PUCUŁKA	9/VIII 1956	815 Putyfar	790 Puszczanka	Niepołomice	Niepołomice Pol.
F	1205	PUSTAŁKA	3/VI 1959	879 Stor-Per	903 Pustelnia	Niepołomice	Niepołomice Pol.

Płeć—Sex	Nr	Nazwa Name	Data urodz. Date of birth	Ojciec Father	Matka Mother	Hodowca Breeder	Właściciel Owner	
F	1293	PUCERTA	6/VII 1960	879 <i>Stor-Per</i>	1030 <i>Puculka</i>	Niepołomice	Niepołomice	Pol.
M	1302	PUSTELNIK II	12/IX 1960	879 <i>Stor-Per</i>	903 <i>Pustelnia</i>	Niepołomice	Niepołomice	Pol.
M	1563	PUSZCZOT	23/V 1963	879 <i>Stor-Per</i>	790 <i>Puszczanka</i>	Niepołomice	Niepołomice	Pol.
M	1567	PUCZAJ	30/V 1963	1207 <i>Pukson</i>	1300 <i>Puczaja</i>	Niepołomice	Niepołomice	Pol.
F	1577	PUSTARKA	19/VII 1963	879 <i>Stor-Per</i>	903 <i>Pustelnia</i>	Niepołomice	Niepołomice	Pol.
F	1579	PUCULA	20/VIII 1963	879 <i>Stor-Per</i>	1030 <i>Puculka</i>	Niepołomice	Niepołomice	Pol.
F	1689	PUCERA	16/V 1964	879 <i>Stor-Per</i>	1293 <i>Pucerta</i>	Niepołomice	Niepołomice	Pol.
M	1691	PUSTAL	1/VI 1964	879 <i>Stor-Per</i>	1205 <i>Pustalka</i>	Niepołomice	Niepołomice	Pol.
F	1692	PUPERA	7/VI 1964	879 <i>Stor-Per</i>	903 <i>Pustelnia</i>	Niepołomice	Niepołomice	Pol.
M	1701	PUCUL II	9/VIII 1964	946 <i>Purtan</i>	1030 <i>Puculka</i>	Niepołomice	Niepołomice	Pol.
F	725	PUBORKA	17/X 1947	229 <i>Plisch</i>	501 <i>Puzanka</i>	Białowieża	Pszczyna	Pol.
F	941	PUSŁONKA	13/VIII 1954	761 <i>Pumeks</i>	748 <i>Pumianka</i>	Niepołomice	Pszczyna	Pol.
F	979	PURELLA	8/VII 1955	761 <i>Pumeks</i>	723 <i>Pułomka</i>	Niepołomice	Pszczyna	Pol.
F	1021	PUSKAŁKA	6/VI 1956	761 <i>Pumeks</i>	723 <i>Pułomka</i>	Pszczyna	Pszczyna	Pol.
F	1070	PUTNIA	25/V 1957	815 <i>Putyfar</i>	725 <i>Puborka</i>	Pszczyna	Pszczyna	Pol.
M	1209	PUROL	28/VI 1959	879 <i>Stor-Per</i>	795 <i>Purtanka</i>	Niepołomice	Pszczyna	Pol.
F	1303	PURORA	21/IX 1960	761 <i>Pumeks</i>	819 <i>Pudlarka</i>	Pszczyna	Pszczyna	Pol.
F	1356	PLAGA	7/V 1961	789 <i>Plamiec</i>	737 <i>Plamka II</i>	Białowieża	Pszczyna	Pol.
F	1357	PLATYNA	16/V 1961	789 <i>Plamiec</i>	912 <i>Kamionka</i>	Białowieża	Pszczyna	Pol.
F	1367	PLOTKA	24/VI 1961	789 <i>Plamiec</i>	1131 <i>Kania</i>	Białowieża	Pszczyna	Pol.

Płeć—Sex	Nr	Nazwa Name	Data urodz. Date of birth	Ojciec Father	Matka Mother	Hodowca Breeder	Właściciel Owner	
F	1451	PULENA	26/IV 1962	949 <i>Byedowyj II</i>	1070 <i>Putnia</i>	Pszczyna	Pszczyna	Pol.
F	1455	PLANETA II	2/V 1962	792 Karpacz	737 <i>Plamka II</i>	Białowieża	Pszczyna	Pol.
F	1469	PLAMA	30/VII 1962	789 Plamiec	1131 Kania	Białowieża	Pszczyna	Pol.
M	1470	PLUTON	18/VIII 1962	789 Plamiec	912 Kamionka	Białowieża	Pszczyna	Pol.
M	1561	PLATON	30/IV 1963	792 Karpacz	737 <i>Plamka II</i>	Białowieża	Pszczyna	Pol.
F	1565	PLECHA	26/V 1963	789 Plamiec	1204 <i>Pliszka II</i>	Białowieża	Pszczyna	Pol.
F	1566	PUMAJKA	28/V 1963	949 <i>Byedowyj II</i>	1021 <i>Puskałka</i>	Pszczyna	Pszczyna	Pol.
M	1569	PUTNAR	6/VI 1963	949 <i>Byedowyj II</i>	1070 <i>Putnia</i>	Pszczyna	Pszczyna	Pol.
F	1574	PUNICA	28/VI 1963	949 <i>Byedowyj II</i>	941 <i>Puslonka</i>	Pszczyna	Pszczyna	Pol.
M	1575	PULWIS	30/VI 1963	949 <i>Byedowyj II</i>	725 <i>Puborka</i>	Pszczyna	Pszczyna	Pol.
M	1683	PUROS	25/IV 1964	1128 <i>Pulon</i>	979 <i>Purella</i>	Pszczyna	Pszczyna	Pol.
F	1693	PUGAPA	28/VI 1964	1128 <i>Pulon</i>	729 <i>Puborka</i>	Pszczyna	Pszczyna	Pol.
F	1698	PUSARNA	27/VII 1964	1209 <i>Purol</i>	941 <i>Puslonka</i>	Pszczyna	Pszczyna	Pol.
M	1703	PUTORIUS	25/IX 1964	1209 <i>Purol</i>	1021 <i>Puskałka</i>	Pszczyna	Pszczyna	Pol.
M	984	POSUSZ	18/VIII 1955	738 Podbipięta	831 Pozłota	Białowieża	Smardzewice	Pol.
M	1038	PULS	6/XII 1956	829 <i>Pumik</i>	823 <i>Pulonka</i>	Niepołomice	Smardzewice	Pol.
M	1071	PORYW	7/VI 1957	738 Podbipięta	770 <i>Popielica</i>	Białowieża	Smardzewice	Pol.
M	1084	PULAP	24/VIII 1957	829 <i>Pumik</i>	861 <i>Puszysta</i>	Smardzewice	Smardzewice	Pol.
M	1207	PUKSON	23/VI 1959	897 Podarek	973 <i>Puleśna</i>	Niepołomice	Smardzewice	Pol.
M	1210	PULOM	1/VII 1959	761 <i>Pumeks</i>	723 <i>Pulomka</i>	Pszczyna	Smardzewice	Pol.

Płeć—Sex	Nr	Nazwa Name	Data urodz. Date of birth	Ojciec Father	Matka Mother	Hodowca Breeder	Właściciel Owner
M	1213	<i>PUMIAN</i>	12/VII 1959	761 <i>Pumeks</i>	748 <i>Pumianka</i>	Pszczyna	Smardzewice Pol.
M	1217	<i>PUCEK</i>	22/VII 1959	761 <i>Pumeks</i>	725 <i>Puborka</i>	Pszczyna	Smardzewice Pol.
M	1288	<i>PULAS</i>	9/VI 1960	879 <i>Stor-Per</i>	973 <i>Puleśna</i>	Niepołomice	Smardzewice Pol.
M	1376	<i>PUCZ II</i>	17/VII 1961	879 <i>Stor-Per</i>	790 <i>Puszczanka</i>	Niepołomice	Smardzewice Pol.
M	1379	<i>PUSKAŁ</i>	10/VIII 1961	949 <i>Byedowyj II</i>	1021 <i>Puskalka</i>	Pszczyna	Smardzewice Pol.
F	760	<i>PUZORKA</i>	11/V 1949	542 <i>Puzon</i>	596 <i>Putka</i>	Niepołomice	Borki Pol.
F	935	<i>PUNITA</i>	19/V 1954	761 <i>Pumeks</i>	724 <i>Puszynka</i>	Niepołomice	Borki Pol.
M	1150	<i>PUKS</i>	6/X 1958	825 <i>Puszczan</i>	937 <i>Puszka</i>	Borki	Borki Pol.
F	1232	<i>PUZONKA</i>	5/XI 1959	825 <i>Puszczan</i>	724 <i>Puszynka</i>	Borki	Borki Pol.
M	1359	<i>PUZYN</i>	20/V 1961	825 <i>Puszczan</i>	760 <i>Puzorka</i>	Borki	Borki Pol.
M	1684	<i>PUZONIT</i>	6/V 1964	1150 <i>Puks</i>	1232 <i>Puzonka</i>	Borki	Borki Pol.
M	1688	<i>PUZOT</i>	10/V 1964	1150 <i>Puks</i>	760 <i>Puzorka</i>	Borki	Borki Pol.
F	1695	<i>PUNIATA</i>	11/VII 1964	1150 <i>Puks</i>	935 <i>Punita</i>	Borki	Borki Pol.
M	825	<i>PUSZCZAN</i>	25/VIII 1951	542 <i>Puzon</i>	673 <i>Puszczka</i>	Niepołomice	Borki na wolności — i.n.e.
F	937	<i>PUSZKA</i>	26/VI 1954	761 <i>Pumeks</i>	760 <i>Puzorka</i>	Niepołomice	Borki na wolności — i.n.e.
M	1203	<i>PUNIT</i>	25/V 1959	825 <i>Puszczan</i>	935 <i>Punita</i>	Borki	Borki na wolności — i.n.e.
F	1285	<i>PUZA</i>	26/V 1960	825 <i>Puszczan</i>	760 <i>Puzorka</i>	Borki	Borki na wolności — i.n.e.
M	1355	<i>PUSZYSTY</i>	6/V 1961	825 <i>Puszczan</i>	724 <i>Puszynka</i>	Borki	Borki na wolności — i.n.e.
M	1457	<i>PUZAN</i>	30/V 1962	825 <i>Puszczan</i>	760 <i>Puzorka</i>	Borki	Borki na wolności — i.n.e.
F	1460	<i>PUNITKA</i>	3/VI 1962	825 <i>Puszczan</i>	935 <i>Punita</i>	Borki	Borki na wolności — i.n.e.

Płeć—Sex	Nr	Nazwa Name	Data urodz. Date of birth	Ojciec Father	Matka Mother	Hodowca Breeder	Właściciel Owner
F	1463	PUSZKOTKA	5/VII 1962	825 <i>Puszczan</i>	937 <i>Puszka</i>	Borki na wolności — i.n.e.	Borki na wolności — Pol. i.n.e.
M	1576	PUSZKOT	1/VII 1963	825 <i>Puszczan</i>	937 <i>Puszka</i>	Borki na wolności — i.n.e.	Borki na wolności — Pol. i.n.e.
F	973	PULEŚNA	30/V 1955	671 <i>Pumeks</i>	724 <i>Puszynka</i>	Niepołomice	Bieszczady na wolności — Pol. i.n.e.
M	1128	PULON	9/IV 1958	879 <i>Stor-Per</i>	823 <i>Pulonka</i>	Niepołomice	Bieszczady na wolności — Pol. i.n.e.
F	1141	PUJANKA	17/VI 1958	949 <i>Byedowyj II</i>	973 <i>Puleśna</i>	Niepołomice	Bieszczady na wolności — Pol. i.n.e.
M	1287	PULPIT	8/X 1959	761 <i>Pumeks</i>	979 <i>Purella</i>	Pszczyna	Bieszczady na wolności — Pol. i.n.e.
F	1300	PUCZAJA	17/VIII 1960	879 <i>Stor-Per</i>	790 <i>Puszczanka</i>	Niepołomice	Bieszczady na wolności — Pol. i.n.e.
M	1378	PURLAN	28/VII 1961	949 <i>Byedowyj II</i>	979 <i>Purella</i>	Pszczyna	Bieszczady na wolności — Pol. i.n.e.
F	1386	PUCELA	24/IX 1961	879 <i>Stor-Per</i>	1030 <i>Puculka</i>	Niepołomice	Bieszczady na wolności — Pol. i.n.e.
M	1453	PUSTAN	1/V 1962	879 <i>Stor-Per</i>	903 <i>Pustetnia</i>	Niepołomice	Bieszczady na wolności — Pol. i.n.e.
M	1456	PURUS	9/V 1962	879 <i>Stor-Per</i>	795 <i>Purtanka</i>	Niepołomice	Bieszczady na wolności — Pol. i.n.e.
M	1458	PURI	31/V 1962	949 <i>Byedowyj II</i>	941 <i>Puslonka</i>	Pszczyna	Bieszczady na wolności — Pol. i.n.e.
M	1462	PUSZCZAR	30/VI 1962	879 <i>Stor-Per</i>	790 <i>Puszczanka</i>	Niepołomice	Bieszczady na wolności — Pol. i.n.e.
F	1466	PUCNOTA	20/VII 1962	879 <i>Stor-Per</i>	1030 <i>Puculka</i>	Niepołomice	Bieszczady na wolności — Pol. i.n.e.
F	1467	PUNINA	22/VII 1962	949 <i>Byedowyj II</i>	1021 <i>Puskalka</i>	Pszczyna	Bieszczady na wolności — Pol. i.n.e.
M	1468	PUREK	28/VII 1962	949 <i>Byedowyj II</i>	725 <i>Puborka</i>	Pszczyna	Bieszczady na wolności — Pol. i.n.e.
M	1471	PUJAR	29/IX 1962	879 <i>Stor-Per</i>	973 <i>Puleśna</i>	Niepołomice	Bieszczady na wolności — Pol. i.n.e.
M	1721		9/XII 1964		1141 <i>Pujanka</i>	Bieszczady na wolności — i.n.e.	Bieszczady na wolności — Pol. i.n.e.
F	795	PURTANKA	18/IX 1950	542 <i>Puzon</i>	677 <i>Parła</i>	Niepołomice	Zoo Warszawa Pol.

Płeć—Sex	Nr	Nazwa Name	Data urodz. Date of birth	Ojciec Father	Matka Mother	Hodowca Breeder	Właściciel Owner
M	949	BYEDOWYJ II	28/VI 1954	698 Pul	775 Plennica	Białowieża III	Zoo Warszawa Pol.
M	1582	ZOLI	23/XII 1963	879 Stor-Per	795 Purtanka	Zoo Warszawa	Zoo Warszawa Pol.
M	978	POLOT	6/VII 1955	716 Poganin	859 Pobudka	Białowieża	Zoo Oliwa Pol.
F	1023	ZOLA	25/VI 1956	824 Plater	674 Poziomka	Zoo Warszawa	Zoo Oliwa Pol.
F	1215	ZOLIWA	14/VII 1959	978 Polot	1023 Zola	Zoo Oliwa	Zoo Oliwa Pol.
M	1581	ZOMAS	29/X 1963	978 Polot	1023 Zola	Zoo Oliwa	Zoo Oliwa Pol.
F	748	PUMIANKA	24/X 1948	542 Puzon	242 Puma	Niepołomice	Zoo Wrocław Pol.
M	1382	ZOMBR	4/IX 1961	761 Pumeks	748 Pumianka	Zoo Wrocław	Zoo Wrocław Pol.
F	1562	ZORKA	18/V 1963	761 Pumeks	748 Pumianka	Zoo Wrocław	Zoo Wrocław Pol.
M	1704	ZOFRO	2/X 1964	761 Pumeks	748 Pumianka	Zoo Wrocław	Zoo Wrocław Pol.
M	938	PUKACZ	26/VI 1954	761 Pumeks	791 Pulka	Niepołomice	Zoo Katowice Pol.
M	942	PULOWIEC	15/VIII 1954	761 Pumeks	725 Puborka	Niepołomice	Zoo Katowice Pol.
F	723	PULOMKA	15/VIII 1947	542 Puzon	242 Puma	Niepołomice	Zoo Kraków Pol.
M	862	PUDELEK	21/VI 1952	671 Pumeks	760 Puzorka	Niepołomice	Zoo Kraków Pol.
M	822	PLAWIK	30/VI 1951	546 Pluvius II	577 Plastik II	Pszczyna	Zoo Łódź Pol.
F	859	POBUDKA	1/VI 1952	738 Podbipięta	736 Podwika	Białowieża	Zoo Łódź Pol.
M	1208	PUZOR	25/VI 1959	825 Puszczan	760 Puzorka	Borki	Popielno Pol.
F	754	BYETA	5/V 1948	600 Pugińal	517 Pula	Białowieża III	Białowieża III ByeloRSSR
F	834	BYERIOZKA	1/VI 1951	675 Pustosz	624 Purpura	Białowieża III	Białowieża III ByeloRSSR
F	837	BYELOCZKA	22/VI 1951	675 Pustosz	718 Pliszka	Białowieża III	Białowieża III ByeloRSSR

Płeć—Sex	Nr	Nazwa Name	Data urodz. Date of birth	Ojciec Father	Matka Mother	Hodowca Breeder	Właściciel Owner
F	874	BYERŁOGA	4/VIII 1952	675 <i>Pustosz</i>	268 Plotkarka	Białowieża III	Białowieża III ByeloRSSR
F	875	BYEGONIA	22/VIII 1952	675 <i>Pustosz</i>	718 Pliszka	Białowieża III	Białowieża III ByeloRSSR
F	914	BYEŻYCA	22/IX 1953	675 <i>Pustosz</i>	268 Plotkarka	Białowieża III	Białowieża III ByeloRSSR
F	950	BYEDOWAJA II	18/XI 1954	872 <i>Byeg</i>	837 <i>Byeloczką</i>	Białowieża III	Białowieża III ByeloRSSR
F	986	BYEZDNA	3/V 1955	675 <i>Pustosz</i>	754 <i>Byeta</i>	Białowieża III	Białowieża III ByeloRSSR
F	987	BYESIEDKA	3/V 1955	.	624 <i>Purpura</i>	Białowieża III	Białowieża III ByeloRSSR
M	1074	POBÓR	26/VI 1957	738 Podbipięta	737 Plamka II	Białowieża	Białowieża III ByeloRSSR
F	1096	BYELJANKA	2/VIII 1957	698 <i>Pul</i>	834 <i>Byeriozka</i>	Białowieża III	Białowieża III ByeloRSSR
F	1099	BYELKA	4/IX 1957	860 <i>Puchatek</i>	950 <i>Byedowaja II</i>	Białowieża III	Białowieża III ByeloRSSR
F	1100	BYEŻA	17/X 1957	675 <i>Pustosz</i>	754 <i>Byeta</i>	Białowieża III	Białowieża III ByeloRSSR
M	1158	BYENIEFIS	/V 1958	860 <i>Puchatek</i>	988 <i>Byezumka</i>	Białowieża III	Białowieża III ByeloRSSR
F	1164	BYERA	/VII 1958	860 <i>Puchatek</i>	833 <i>Byelużka</i>	Białowieża III	Białowieża III ByeloRSSR
F	1167	BYEŁODUSZ- KA	/VIII 1958	860 <i>Puchatek</i>	950 <i>Byedowaja II</i>	Białowieża III	Białowieża III ByeloRSSR
M	1170	BYEŁYJ	/IX 1958	860 <i>Puchatek</i>	837 <i>Byeloczką</i>	Białowieża III	Białowieża III ByeloRSSR
M	1229	POMYŚLNY	9/X 1959	902 Ponury	736 Podwika	Białowieża III	Białowieża III ByeloRSSR
F	1240	BYEREZYNA II	/VI 1959	860 <i>Puchatek</i>	874 <i>Byerłoga</i>	Białowieża III	Białowieża III ByeloRSSR
M	1244	MOSKWICZ	17/VII 1959	764 Pobug	954 Moskwiczka	Sierpuchow	Białowieża III ByeloRSSR
M	1311	BYEZSMIER- TNYJ	21/VI 1960	698 <i>Pul</i>	875 <i>Byegonia</i>	Białowieża III	Białowieża III ByeloRSSR
F	1312	BYERIOZA	23/VI 1960	860 <i>Puchatek</i>	834 <i>Byeriozka</i>	Białowieża III	Białowieża III ByeloRSSR
M	1326	BYEŻENIEC	/X 1960	860 <i>Puchatek</i>	874 <i>Byerłoga</i>	Białowieża III	Białowieża III ByeloRSSR

Płeć—Sex	Nr	Nazwa Name	Data urodz. Date of birth	Ojciec Father	Matka Mother	Hodowca Breeder	Właściciel Owner
M	1327	BYERENDEJ	7/XI 1960	860 <i>Puchatek</i>	1100 <i>Byeża</i>	Białowieża III	Białowieża III ByeloRSSR
F	1328	BYEZDAR- NAJA	16/XII 1960	860 <i>Puchatek</i>	986 <i>Byezdna</i>	Białowieża III	Białowieża III ByeloRSSR
M	1377	POLAN	23/VII 1961	738 <i>Podbipięta</i>	975 <i>Pokusa</i>	Białowieża	Białowieża III ByeloRSSR
F	1481	BYELOBO- RODKA	25/IV 1962	860 <i>Puchatek</i>	874 <i>Byerłoga</i>	Białowieża III	Białowieża III ByeloRSSR
M	1483	BYETON	10/V 1962	1074 <i>Pobór</i>	754 <i>Byeta</i>	Białowieża III	Białowieża III ByeloRSSR
F	1484	BYELENA	11/V 1962	698 <i>Pul</i>	1096 <i>Byeljanka</i>	Białowieża III	Białowieża III ByeloRSSR
F	1485	BYESIEDA	17/V 1962	1074 <i>Pobór</i>	987 <i>Byesiedka</i>	Białowieża III	Białowieża III ByeloRSSR
F	1492	BYENTANA	27/V 1962	.	1166 <i>Byekmanija</i>	Białowieża III	Białowieża III ByeloRSSR
F	1493	BYELAJA	28/V 1962	698 <i>Pul</i>	1099 <i>Byelka</i>	Białowieża III	Białowieża III ByeloRSSR
F	1497	BYEŻNAJA	31/V 1962	860 <i>Puchatek</i>	914 <i>Byeżyca</i>	Białowieża III	Białowieża III ByeloRSSR
F	1503	BYEZDA	25/VI 1962	1074 <i>Pobór</i>	986 <i>Byezdna</i>	Białowieża III	Białowieża III ByeloRSSR
F	1509	BYELO- SNIEŻKA	/IX 1962	698 <i>Pul</i>	1167 <i>Byeloduszka</i>	Białowieża III	Białowieża III ByeloRSSR
M	1600	BYEDRENEC	23/IV 1963	860 <i>Puchatek</i>	1044 <i>Byednaja II</i>	Białowieża III	Białowieża III ByeloRSSR
M	1603	BYER- DIANSK	11/V 1963	860 <i>Puchatek</i>	1251 <i>Byerdanka</i>	Białowieża III	Białowieża III ByeloRSSF
M	1605	BYEZUMIEC	17/V 1963	860 <i>Puchatek</i>	1313 <i>Byezumnaja</i>	Białowieża III	Białowieża III ByeloRSSF
F	1609	BYEZA	/V 1963	.	950 <i>Byedowaja II</i>	Białowieża III	Białowieża III ByeloRSSF
F	1610	BYECZOW- KA	/V 1963	.	986 <i>Byezdna</i>	Białowieża III	Białowieża III ByeloRSSF
F	1611	BYEBŻA	/V 1963	.	1100 <i>Byeża</i>	Białowieża III	Białowieża III ByeloRSSF
F	1615	BYELO- GŁAZKA	/VI 1963	.	837 <i>Byeloczka</i>	Białowieża III	Białowieża III ByeloRSSF
M	1616	BYELOBRO- WIK	/VI 1963	.	1096 <i>Byeljanka</i>	Białowieża III	Białowieża III ByeloRSSF

Płeć—Sex	Nr	Nazwa Name	Data urodz. Date of birth	Ojciec Father	Matka Mother	Hodowca Breeder	Właściciel Owner
M	1617	BYEŁOK	/VI 1963	.	1099 <i>Byelka</i>	Białowieża III	Białowieża III ByeloRSSR
M	1618	BYERAT	/VI 1963	.	1164 <i>Byera</i>	Białowieża III	Białowieża III ByeloRSSR
F	1629	BYEKIETKA	/VIII 1963	.	1166 <i>Byekmanija</i>	Białowieża III	Białowieża III ByeloRSSR
M	1630	BYELON	/VIII 1963	.	1167 <i>Byeloduszka</i>	Białowieża III	Białowieża III ByeloRSSR
F	1728	BYERŁOŻKA	28/V 1964	860 <i>Puchatek</i>	874 <i>Eyerłoga</i>	Białowieża III	Białowieża III ByeloRSSR
M	1731	BYESPOSZ- CZADNYJ	4/VI 1964	.	914 <i>Byeżyca</i>	Białowieża III	Białowieża III ByeloRSSR
F	1738	BYEZY- MIANKA	27/VI 1964	.	950 <i>Byedowoja II</i>	Białowieża III	Białowieża III ByeloRSSR
F	1749	BYELA	21/VIII 1964	860 <i>Puchatek</i>	1099 <i>Byelka</i>	Białowieża III	Białowieża III ByeloRSSR
M	1751	BYELIA- CZOK	8/IX 1964	.	1096 <i>Byelianka</i>	Białowieża III	Białowieża III ByeloRSSR
M	1752	BYELCZO- NOK	14/IX 1964	.	837 <i>Byeloczka</i>	Białowieża III	Białowieża III ByeloRSSR
M	1753	BYEZBREŻ- NYJ	28/IX 1964	.	1324 <i>Byezbreżnaja</i>	Białowieża III	Białowieża III ByeloRSSR
M	1754	BYEŻIK	29/IX 1964	.	1100 <i>Byeża</i>	Białowieża III	Białowieża III ByeloRSSR
M	1759	BYEREZ- NIAK	29/XI 1964	1244 Moskwicz	834 <i>Byeriozka</i>	Białowieża III	Białowieża III ByeloRSSR
F	775	PLENNICA	30/VIII 1949	546 Pluvius II	268 Płotkarka	Pszczyna	Białowieża III ByeloRSSR na wolności — i.n.e.
M	945	POPIEL	16/X 9154	738 Podbipięta	770 Popielica	Białowieża	Białowieża III ByeloRSSR na wolności — i.n.e.
F	948	BARCHAT- KA	29/IV 1954	720 Plusz	718 Pliszka	Białowieża III	Białowieża III ByeloRSSR na wolności — i.n.e.
M	1031	PODCHO- RAŻY	20/VIII 1956	902 Ponury	736 Podwika	Białowieża	Białowieża III ByeloRSSR na wolności — i.n.e.
M	1157	MOŁOCH	26/V 1958	764 Pobug	838 Mołnija	Sierpuchow	Białowieża III ByeloRSSR na wolności — i.n.e.

Płeć—Sex	Nr	Nazwa Name	Data urodz. Date of birth	Ojciec Father	Matka Mother	Hodowca Breeder	Właściciel Owner
M	1201	POSZUM	19/V 1959	738 Podbipięta	740 Poświęta	Białowieża	Białowieża III ByeloRSSR na wolności — i.n.e.
F	1224	POSTAWNA	2/IX 1959	902 Ponury	977 Powaga	Białowieża	Białowieża III ByeloRSSR na wolności — i.n.e.
M	1237	MOCHOWIK	10/VI 1959	764 Pobug	877 Moszka	Sierpuchow	Białowieża III ByeloRSSR na wolności — i.n.e.
F	1250	MOZAJKA	14/IX 1959	894 Pokój	715 Pożoga	Sierpuchow	Białowieża III ByeloRSSR na wolności — i.n.e.
F	1283	POLNA	23/V 1960	738 Podbipięta	770 Popielica	Białowieża	Białowieża III ByeloRSSR na wolności — i.n.e.
M	1320	MOŻAJSK	26/VII 1960	1092 Motylok	1094 Możajka	Sierpuchow	Białowieża III ByeloRSSR na wolności — i.n.e.
F	1361	POKUTA	30/V 1961	902 Ponury	977 Powaga	Białowieża	Białowieża III ByeloRSSR na wolności — i.n.e.
F	1362	POSADA	31/V 1961	902 Ponury	939 Polanka	Białowieża	Białowieża III ByeloRSSR na wolności — i.n.e.
M	1366	POWÓD	13/VI 1961	738 Podbipięta	740 Poświęta	Białowieża	Białowieża III ByeloRSSR na wolności — i.n.e.
F	1464	POLFA	13/VII 1962	738 Podbipięta	740 Poświęta	Białowieża	Białowieża III ByeloRSSR na wolności — i.n.e.
M	1506	BASZTAN	11/VII 1962	1074 Pobór	718 Pliszka	Białowieża III	Białowieża III ByeloRSSR na wolności — i.n.e.
F	1513	BARCOT- KA	/X 1962	.	948 Barchatka	Białowieża III	Białowieża III ByeloRSSR na wolności — i.n.e.
F	1571	PORĘKA	9/VI 1963	792 Karpacz	1143 Poręczna	Białowieża	Białowieża III ByeloRSSR na wolności — i.n.e.
F	1572	POŚWIĘTNA	15/VI 1963	738 Podbipięta	740 Poświęta	Białowieża	Białowieża III ByeloRSSR na wolności — i.n.e.
M	1578	POZŁOTY	29/VII 1963	738 Podbipięta	831 Pozłota	Białowieża	Białowieża III ByeloRSSR na wolności — i.n.e.

Płeć—Sex	Nr	Nazwa Name	Data urodz. Date of birth	Ojciec Father	Matka Mother	Hodowca Breeder	Właściciel Owner
F	1598	BANZAJKA	14/IV 1963	1092 Motylok	1250 Możajka	Białowieża III na wolności — i.n.e.	Białowieża III ByeloRSSR na wolności — i.n.e.
M	1623	BANAN	/VII 1963	.	1224 Postawna	Białowieża III na wolności — i.n.e.	Białowieża III ByeloRSSR na wolności — i.n.e.
M	1740	BARCHATI- STYJ	/VI 1964	.	948 Barchatka	Białowieża III na wolności — i.n.e.	Białowieża III ByeloRSSR na wolności — i.n.e.
F	1746	BALERINA	/VII 1964	.	1283 Polna	Białowieża III na wolności — i.n.e.	Białowieża III ByeloRSSR na wolności — i.n.e.
M	676	PUSŁAW	1/VII 1945	229 Plisch	517 Pula	Białowieża	Sierpuchow RSFSR
F	696	PUSTU- LECZKA	15/VI 1946	542 Puzon	520 Polana	Białowieża	Sierpuchow RSFSR
F	788	POMSTA	7/VI 1950	229 Plisch	520 Polana	Białowieża	Sierpuchow RSFSR
F	801	MURAWKA	29/V 1950	676 Pustaw	696 Pustuleczka	Sierpuchow	Sierpuchow RSFSR
F	838	MOLNIJA	10/VIII 1951	679 Pleciuch II	547 Plesse	Sierpuchow	Sierpuchow RSFSR
F	871	MURZILKA	18/V 1952	676 Pustaw	696 Pustuleczka	Sierpuchow	Sierpuchow RSFSR
M	872	BYEG	17/VI 1952	680 Pludrak II	624 Purpura	Białowieża III	Sierpuchow RSFSR
F	877	MOSZKA	29/X 1952	679 Pleciuch II	715 Pożoga	Sierpuchow	Sierpuchow RSFSR
F	951	MURKA	14/V 1954	679 Pleciuch II	801 Murawka	Sierpuchow	Sierpuchow RSFSR
F	952	MUSZKA	20/V 1954	676 Pustaw	696 Pustuleczka	Sierpuchow	Sierpuchow RSFSR
F	954	MOSKWICZ- KA	1/XI 1954	679 Pleciuch II	715 Pożoga	Sierpuchow	Sierpuchow RSFSR
F	1039	MOROSZKA	10/V 1956	679 Pleciuch II	715 Pożoga	Sierpuchow	Sierpuchow RSFSR
F	1042	MUFTA	23/V 1956	872 Byeg	696 Pustuleczka	Sierpuchow	Sierpuchow RSFSR
F	1046	MOSKOWKA	23/VII 1956	679 Pleciuch II	788 Pomsta	Sierpuchow	Sierpuchow RSFSR

Płeć—Sex	Nr	Nazwa Name	Data urodz. Date of birth	Ojciec Father	Matka Mother	Hodowca Breeder	Właściciel Owner
F	1089	MURASZKA	29/V 1957	872 Byeg	801 Murawka	Sierpuchow	Sierpuchow RSFSR
F	1092	MOTYLOK	8/VI 1957	764 Pobug	788 Pomsta	Sierpuchow	Sierpuchow RSFSR
F	1094	MOŻAJKA	17/VI 1957	764 Pobug	715 Pożoga	Sierpuchow	Sierpuchow RSFSR
F	1307	MORIANKA	3/VI 1960	894 Pokój	1039 Moroszka	Sierpuchow	Sierpuchow RSFSR
F	1317	MUTOWKA	8/VII 1960	676 Pustaw	1042 Mufta	Sierpuchow	Sierpuchow RSFSR
F	1322	MOTOWKA	2/VIII 1960	894 Pokój	1046 Moskowka	Sierpuchow	Sierpuchow RSFSR
F	1325	MOSTA	12/IX 1960	894 Pokój	788 Pomsta	Sierpuchow	Sierpuchow RSFSR
F	1389	MUSKWA	17/V 1961	872 Byeg	696 Pustuleczka	Sierpuchow	Sierpuchow RSFSR
F	1390	MOTORKA	23/V 1961	894 Pokój	877 Moszka	Sierpuchow	Sierpuchow RSFSR
M	1402	MORSZANSK	13/VIII 1961	894 Pokój	1039 Moroszka	Sierpuchow	Sierpuchow RSFSR
M	1508	MOSTOK	22/IX 1962	1092 Motylok	1046 Moskowka	Sierpuchow	Sierpuchow RSFSR
F	1512	MOLDOWA	26/X 1962	1092 Motylok	838 Molnija	Sierpuchow	Sierpuchow RSFSR
F	1515	MORAWA	3/XII 1962	1092 Motylok	1039 Moroszka	Sierpuchow	Sierpuchow RSFSR
M	1608	MUSZIR	26/V 1963	872 Byeg	952 Muszka	Sierpuchow	Sierpuchow RSFSR
M	1620	MUFLON	14/VII 1963	676 Pustaw	1042 Mufta	Sierpuchow	Sierpuchow RSFSR
F	1633	MORZIAN- KA	7/XI 1963	1092 Motylok	1039 Moroszka	Sierpuchow	Sierpuchow RSFSR
F	1634	MOŻŻEWIO- LOWKA	16/XI 1963	1092 Motylok	1094 Możajka	Sierpuchow	Sierpuchow RSFSR
M	1725	MORIAK	10/V 1964	1092 Motylok	1307 Morianka	Sierpuchow	Sierpuchow RSFSR
F	1726	MURAŃ	13/V 1964	676 Pustaw	1089 Muraszka	Sierpuchow	Sierpuchow RSFSR
F	1729	MULAŃ	29/V 1964	676 Pustaw	951 Murka	Sierpuchow	Sierpuchow RSFSR

Pieć—Sex	Nr	Nazwa Name	Data urodz. Date of birth	Ojciec Father	Matka Mother	Hodowca Breeder	Właściciel Owner
M	1733	MUSZKA- TEL	21/VI 1964	872 Byeg	952 Muszka	Sierpuchow	Sierpuchow RSFSR
F	1736	MUARA	26/VI 1964	676 Pusław	1042 Mufta	Sierpuchow	Sierpuchow RSFSR
M	1737	MUSKATEL	26/VI 1964	1394 Mughtar	1389 Muskwa	Sierpuchow	Sierpuchow RSFSR
F	1741	MURAWA	4/VII 1964	872 Byeg	801 Murawka	Sierpuchow	Sierpuchow RSFSR
M	1744	MOSUL	26/VII 1964	1092 Motylok	1046 Moskowka	Sierpuchow	Sierpuchow RSFSR
M	1745	MOŁOTOK	27/VII 1964	1092 Motylok	838 Molnija	Sierpuchow	Sierpuchow RSFSR
F	1756	MUCZKA	29/X 1964	872 Byeg	1322 Mutowka	Sierpuchow	Sierpuchow RSFSR
F	1757	MUAZI	2/XI 1964	872 Byeg	871 Murzilka	Sierpuchow	Sierpuchow RSFSR
M	1758	MOCHAUK	24/XI 1964	1092 Motylok	877 Moszka	Sierpuchow	Sierpuchow RSFSR
M	1760	MUSTIEŁ	1/XII 1964	872 Byeg	676 Pustuleczka	Sierpuchow	Sierpuchow RSFSR
M	1043	MUROMIEC	27/V 1956	872 Byeg	801 Murawka	Sierpuchow	Okskij zapowiednik RSFSR
F	1169	MUZIEJAN- KA	5/IX 1958	676 Pusław	871 Murzilka	Sierpuchow	Okskij zapowiednik RSFSR
F	1234	MUCHA	15/V 1959	676 Pusław	696 Pustuleczka	Sierpuchow	Okskij zapowiednik RSFSR
F	1236	MUCHO- LOWKA	9/VI 1959	872 Byeg	952 Muszka	Sierpuchow	Okskij zapowiednik RSFSR
M	1241	MURMAŃSK	30/VI 1959	676 Pusław	951 Murka	Sierpuchow	Okskij zapowiednik RSFSR
F	1242	MUZGARKA	3/VII 1959	872 Byeg	871 Murzilka	Sierpuchow	Okskij zapowiednik RSFSR
F	1306	MURAW- LANKA	28/V 1960	1092 Motylok	1089 Muraszka	Sierpuchow	Okskij zapowiednik RSFSR
F	1309	MURZINKA	15/VI 1960	872 Byeg	871 Murzilka	Sierpuchow	Okskij zapowiednik RSFSR
F	1310	MURMAN- KA	17/VI 1960	676 Pusław	951 Murka	Sierpuchow	Okskij zapowiednik RSFSR
F	1316	MUSZA	6/VII 1960	872 Byeg	952 Muszka	Sierpuchow	Okskij zapowiednik RSFSR

Plec—Sex	Nr	Nazwa Name	Data urodz. Date of birth	Ojciec Father	Matka Mother	Hodowca Breeder	Właściciel Owner
F	1400	MESZCZERA	27/VII 1961	1092 Motylok	1169 Muziejanka	Okskij za- powiednik	Okskij zapowiednik RSFSR
M	1499	MESZCZE- REC	11/VI 1962	1241 Murmańsk	1236 Muchołowka	Okskij za- powiednik	Okskij zapowiednik RSFSR
F	1504	MEDUZA	30/VI 1962	1241 Murmańsk	1242 Muzgarka	Okskij za- powiednik	Okskij zapowiednik RSFSR
F	1604	MEDIANKA	15/V 1963	1043 Muromiec	1169 Muziejanka	Okskij za- powiednik	Okskij zapowiednik RSFSR
F	1607	MEDUNICA	23/V 1963	1043 Muromiec	1234 Mucha	Okskij za- powiednik	Okskij zapowiednik RSFSR
F	1614	METEL	20/VI 1963	1241 Murmańsk	1236 Muchołowka	Okskij za- powiednik	Okskij zapowiednik RSFSR
F	1621	MECZTA	21/VII 1963	1241 Murmańsk	1316 Musza	Okskij za- powiednik	Okskij zapowiednik RSFSR
F	1622	MEDNAJA	27/VII 1963	1043 Muromiec	1310 Murmanka	Okskij za- powiednik	Okskij zapowiednik RSFSR
M	1624	METEOR	1/VIII 1963	1043 Muromiec	1306 Murawlanka	Okskij za- powiednik	Okskij zapowiednik RSFSR
M	1625	MERKURIJ	1/VIII 1963	1241 Murmańsk	1242 Muzgarka	Okskij za- powiednik	Okskij zapowiednik RSFSR
M	1727	MEDWIED	16/V 1964	1241 Murmańsk	1309 Murzinka	Okskij za- powiednik	Okskij zapowiednik RSFSR
F	1730	MEDEJA	30/V 1964	1043 Muromiec	1169 Muziejanka	Okskij za- powiednik	Okskij zapowiednik RSFSR
F	1732	MEDLJAN- KA	6/VI 1964	1043 Muromiec	1234 Mucha	Okskij za- powiednik	Okskij zapowiednik RSFSR
F	1734	METIELICA	22/VI 1964	1241 Murmańsk	1236 Muchołowka	Okskij za- powiednik	Okskij zapowiednik RSFSR
F	1743	MELODIJA	22/VII 1964	1043 Muromiec	1400 Mszczera	Okskij za- powiednik	Okskij zapowiednik RSFSR
M	1747	MECZ	12/VIII 1964	1241 Murmańsk	1316 Musza	Okskij za- powiednik	Okskij zapowiednik RSFSR
M	1748	MEDOK	12/VIII 1964	1043 Muromiec	1310 Murmanka	Okskij za- powiednik	Okskij zapowiednik RSFSR
F	1750	METKA	27/VIII 1964	1043 Muromiec	1306 Murawlanka	Okskij za- powiednik	Okskij zapowiednik RSFSR
F	988	BYEZUMKA	4/VI 1955		833 Byełużka	Białowieża III	Cejskij zakaznik RSFSR na wolności — i.n.e.
F	1156	BYEATRI- CZE II	23/V 1958	698 Pul	875 Byegonia	Białowieża III	Cejskij zakaznik RSFSR na wolności — i.n.e.

Płeć—Sex	Nr	Nazwa Name	Data urodz. Date of birth	Ojciec Father	Matka Mother	Hodowca Breeder	Właściciel Owner
F	1166	BYEKMA-NIJA	/VII 1958	860 <i>Puchatek</i>	914 <i>Byeżyca</i>	Białowieża III	Cejskij zakaznik RSFSR na wolności — i.n.e.
F	1235	MUROMKA	28/V 1959	872 <i>Byeg</i>	801 <i>Murawka</i>	Sierpuchow	Cejskij zakaznik RSFSR na wolności — i.n.e.
F	1251	BYERDAN-KA	20/X 1959	698 <i>Pul</i>	948 <i>Barchatka</i>	Białowieża III	Cejskij zakaznik RSFSR na wolności — i.n.e.
F	1324	BYEZBREŻ-NAJA	/VIII 1960	698 <i>Pul</i>	837 <i>Byeloczka</i>	Białowieża III	Cejskij zakaznik RSFSR na wolności — i.n.e.
M	1388	BYEZSER-DECZNYJ	29/I 1961	860 <i>Puchatek</i>	624 <i>Purpura</i>	Białowieża III	Cejskij zakaznik RSFSR na wolności — i.n.e.
M	1398	BYEGUN	2/VII 1961	860 <i>Puchatek</i>	1044 <i>Byednaja II</i>	Białowieża III	Cejskij zakaznik RSFSR na wolności — i.n.e.
F	1403	BYEZPRI-DANNICA	/VIII 1961	698 <i>Pul</i>	775 <i>Plennica</i>	Białowieża III	Cejskij zakaznik RSFSR na wolności — i.n.e.
M	1599	BYEŻECK	20/IV 1963	860 <i>Puchatek</i>	914 <i>Byeżyca</i>	Białowieża III	Cejskij zakaznik RSFSR na wolności — i.n.e.
M	1602	BYELO-KRYLNIK	6/V 1963	860 <i>Puchatek</i>	1048 <i>Byeluga</i>	Białowieża III	Cejskij zakaznik RSFSR na wolności — i.n.e.
F	1612	MURTA	1/VI 1963	676 <i>Pusław</i>	1089 <i>Muraszka</i>	Sierpuchow	Cejskij zakaznik RSFSR na wolności — i.n.e.
M	1613	MUAR	11/VI 1963	676 <i>Pusław</i>	1235 <i>Muromka</i>	Sierpuchow	Cejskij zakaznik RSFSR na wolności — i.n.e.
M	1626	MURZAIR	10/VIII 1963	871 <i>Byeg</i>	871 <i>Murzilka</i>	Sierpuchow	Cejskij zakaznik RSFSR na wolności — i.n.e.
F	1391	MUZYKA	27/V 1961	872 <i>Byeg</i>	871 <i>Murzilka</i>	Sierpuchow	Sary-Czelek Kirg. SSR na wolności — i.n.e.
M	1392	MUSZKIE-TER	30/V 1961	872 <i>Byeg</i>	952 <i>Muszka</i>	Sierpuchow	Sary-Czelek Kirg. SSR na wolności — i.n.e.
M	1393	MUROM	3/VI 1961	676 <i>Pusław</i>	951 <i>Murka</i>	Sierpuchow	Sary-Czelek Kirg. SSR na wolności — i.n.e.

Plec—Sex	Nr	Nazwa Name	Data urodz. Date of birth	Ojciec Father	Matka Mother	Hodowca Breeder	Właściciel Owner
M	1394	MUCHTAR	5/VI 1961	676 Pusław	1042 Mufta	Sierpuchow	Sary-Czelek Kirg. SSR na wolności — i.n.e.
F	1395	MURAWIEJ- KA	10/VI 1961	676 Pusław	1089 Muraszka	Sierpuchow	Sary-Czelek Kirg. SSR na wolności — i.n.e.
M	1401	MUCHTA- DIR	1/VIII 1961	872 Byeg	801 Murawka	Sierpuchow	Sary-Czelek Kirg. SSR na wolności — i.n.e.
F	1486	MULETA	17/V 1962	872 Byeg	696 Pastuleczka	Sierpuchow	Sary-Czelek Kirg. SSR na wolności — i.n.e.
F	1487	MUFLONKA	23/V 1962	676 Pusław	1042 Mufta	Sierpuchow	Sary-Czelek Kirg. SSR na wolności — i.n.e.
M	1490	MURASZIK	26/V 1962	676 Pusław	1089 Muraszka	Sierpuchow	Sary-Czelek Kirg. SSR na wolności — i.n.e.
F	1496	MURAWUSZ- KA	31/V 1962	872 Byeg	801 Murawka	Sierpuchow	Sary-Czelek Kirg. SSR na wolności — i.n.e.
M	1500	MUREŃ	13/VI 1962	676 Pusław	951 Murka	Sierpuchow	Sary-Czelek Kirg. SSR na wolności — i.n.e.
F	1505	MURSIJA	6/VII 1962	872 Byeg	871 Murzilka	Sierpuchow	Sary-Czelek Kirg. SSR na wolności — i.n.e.
M	1249	BYEZMEN	/VIII 1959	860 Puchatek	986 Byezdna	Białowieża III	Alma-Ata zapowied- nik Kaz. SSR
M	990	MUSKAT	30/V 1955	676 Pusław	838 Molnija	Sierpuchow	Kisha, Kati:z RSFSR
M	991	MURZUK	7/VI 1955	679 Pleciuch II	801 Murawka	Sierpuchow	Kisha, Kaukaz RSFSR
M	1040	BYERIT	11/V 1956	860 Puchatek	874 Byerloga	Białowieża III	Kisha, Kaukaz RSFSR
M	1041	BYEREST	22/V 1956	860 Puchatek	837 Byeloczka	Białowieża III	Kisha, Kaukaz RSFSR
M	1047	BYESKIES	5/VIII 1956	860 Puchatek	833 Byelużka	Białowieża III	Kisha, Kaukaz RSFSR
M	1052	BYERES- KLET	11/XII 1956	860 Puchatek	875 Byegonia	Białowieża III	Kisha, Kaukaz RSFSR
M	1090	BYEŁOK	29/V 1957	675 Pustosz	775 Plennica	Białowieża III	Kisha, Kaukaz RSFSR

Płeć—Sex	Nr	Nazwa Name	Data urodz. Date of birth	Ojciec Father	Matka Mother	Hodowca Breeder	Właściciel Owner
M	1097	BYEKAS	17/VIII 1957	860 <i>Puchatek</i>	833 <i>Byełuška</i>	Białowieża III	Kisha, Kaukaz RSFSR
M	913	BARCHAT	16/VIII 1953	680 Pludrak II	775 Plennica	Białowieża III	Nowochopiersk RSFSR
M	1051	MOLCZUN	3/XII 1956	679 Pleciuch II	838 Molnija	Sierpuchow	Nowochopiersk RSFSR
M	1165	MOSTIK	6/VII 1958	764 Pobug	788 Pomsta	Sierpuchow	Nowochopiersk RSFSR
M	1405	MOSKOWIT	22/IX 1961	894 Pokój	1046 Moskowka	Sierpuchow	Nowochopiersk RSFSR
M	953	MOCHNACZ	23/VII 1954	679 Pleciuch II	788 Pomsta	Sierpuchow	Tiernikow RSFSR
M	1314	MOŁODIEC	1/VII 1960	894 Pokój	838 Molnija	Sierpuchow	Tiernikow RSFSR
M	1160	MUSZKIET	27/V 1958	872 <i>Byeg</i>	952 <i>Muszka</i>	Sierpuchow	Zoo Moskwa RSFSR
M	1482	BYEMOL	4/V 1962	698 <i>Pul</i>	875 <i>Byegonia</i>	Białowieża III	Circus, Moskwa RSFSR
M	1488	BYEZIZWIE- STNYJ	23/V 1962	698 <i>Pul</i>	950 <i>Byedowaja II</i>	Białowieża III	Circus, Moskwa RSFSR
M	1491	BYEZUM- NYJ	26/V 1962	860 <i>Puchatek</i>	988 <i>Byezumka</i>	Białowieża III	Circus, Moskwa RSFSR
M	1498	BYERCZYK	5/VI 1962	.	1156 <i>Byeatricze II</i>	Białowieża III	Circus, Moskwa RSFSR
M	1502	BYEDNYJ	18/VI 1962	860 <i>Puchatek</i>	1044 <i>Byednaja II</i>	Białowieża III	Circus, Moskwa RSFSR
M	1511	BYEŻANIEC	/IX 1962	.	1100 <i>Byeża</i>	Białowieża III	Circus, Moskwa RSFSR
M	1514	BYEN II	/X 1962	.	1095 <i>Byena</i>	Białowieża III	Circus, Moskwa RSFSR
M	1193	MURZA	13/VI 1957	872 <i>Byeg</i>	871 <i>Murzilka</i>	Sierpuchow	Zoo Leningrad RSFSR
M	1305	MUSTAG	20/V 1960	872 <i>Byeg</i>	696 <i>Pustuleczka</i>	Sierpuchow	Zoo Tallin Est. SSR
M	798	MOSKWI- TIANIN	11/V 1950	679 Pleciuch II	547 Plesse	Sierpuchow	Zoo Riga Latw. SSR
F	715	POŻOGA	20/V 1947	229 Plisch	520 Polana	Białowieża	Zoo Kaunas Lith. SSR
M	894	POKÓJ	14/V 1953	738 Podbipięta	770 Popielica	Białowieża	Zoo Kaunas Lith. SSR

Płeć—Sex	Nr	Nazwa Name	Data urodz. Date of birth	Ojciec Father	Matka Mother	Hodowca Breeder	Właściciel Owner
M	917	MOSKIT	2/XI 1953	679 Pleciuch II	715 Pożoga	Sierpuchow	Zoo Grodno ByełoRSFSR
F	833	BYELUŻKA	8/V 1951	675 Pustosz	268 Plotkarka	Białowieża III	Nalczyk RSFSR na wolności — i.n.e.
M	860	PUCHATEK	11/VI 1952	761 Pumeks	723 Pułomka	Niepołomice	Nalczyk RSFSR na wolności — i.n.e.
F	1044	BYEDNAJA II	8/VI 1956	675 Pustosz	624 Purpura	Białowieża III	Nalczyk RSFSR na wolności — i.n.e.
F	1048	BYELUGA	17/IX 1956	675 Pustosz	718 Pliszka	Białowieża III	Nalczyk RSFSR na wolności — i.n.e.
M	1171	BYESIONOK	/X 1958	860 Puchatek	834 Byerioszka	Białowieża III	Nalczyk RSFSR na wolności — i.n.e.
F	1238	BYENGAL- KA	21/VI 1959	698 Pul	875 Byegonia	Białowieża III	Nalczyk RSFSR na wolności — i.n.e.
M	1239	BYERYLL	24/VI 1959	698 Pul	775 Plennica	Białowieża III	Nalczyk RSFSR na wolności — i.n.e.
M	1245	BYERET	26/VII 1959	698 Pul	718 Pliszka	Białowieża III	Nalczyk RSFSR na wolności — i.n.e.
F	1247	BYEZDEL- NICA	/VII 1959	860 Puchatek	950 Byedowaja II	Białowieża III	Nalczyk RSFSR na wolności — i.n.e.
M	1248	BYETSI	/VII 1959	860 Puchatek	987 Byesiedka	Białowieża III	Nalczyk RSFSR na wolności — i.n.e.
M	1308	BYEKON	12/VI 1960	698 Pul	775 Plennica	Białowieża III	Nalczyk RSFSR na wolności — i.n.e.
F	1313	BYEZUMNA- JA	29/VI 1960	860 Puchatek	950 Byedowaja II	Białowieża III	Nalczyk RSFSR na wolności — i.n.e.
M	1319	BYEDNIAK	/VII 1960	860 Puchatek	1044 Byednaja II	Białowieża III	Nalczyk RSFSR na wolności — i.n.e.
M	1406	BYELUŻNYJ	8/XI 1961	860 Puchatek	1048 Byeluga	Białowieża III	Nalczyk RSFSR na wolności — i.n.e.
F	803	SPRUCH- KAMMER	19/VII 1950	558 Benno	661 Späth	Springe	Springe GermFR
F	839	SPRITZ- GURKE	26/VI 1951	558 Benno	240 Borah	Springe	Springe GermFR
M	930	KONNAS	30/XI 1953	637 Stonnas	697 Puszczysława	Köbenhavn	Springe GermFR
M	1174	SPLITTER	20/VII 1958	750 Springinsfeld	920 Spreewälde- rin	Springe	Springe GermFR
F	1253	SPULE	15/IX 1959	930 Konnas	803 Spruchkam- mer	Springe	Springe GermFR

Plec—Sex	Nr	Nazwa Name	Data urodz. Date of birth	Ojciec Father	Matka Mother	Hodowca Breeder	Właściciel Owner
M	1407	<i>SPLITT</i>	14/IV 1961	1053 <i>Sprachfehler</i>	920 <i>Spreewälde- rin</i>	Springe	Springe GermFR
F	1408	<i>SPELZE</i>	17/VI 1961	1053 <i>Sprachfehler</i>	839 <i>Spritzgurke</i>	Springe	Springe GermFR
M	1409	<i>SPOLK</i>	24/IV 1961	1053 <i>Sprachfehler</i>	803 <i>Spruchkam- mer</i>	Springe	Springe GermFR
M	1431	<i>KOLONIST</i>	31/X 1961	1081 <i>Pular</i>	1192 <i>Koralle</i>	Zoo Köbenhavn	Springe GermFR
F	1516	<i>SPERRE</i>	11/V 1962	1053 <i>Sprachfehler</i>	920 <i>Spreewälde- rin</i>	Springe	Springe GermFR
F	1636	<i>SPIKA</i>	14/V 1963	1053 <i>Sprachfehler</i>	803 <i>Spruchkam- mer</i>	Springe	Springe GermFR
M	1638	<i>SPUND</i>	28/V 1963	1053 <i>Sprachfehler</i>	1253 <i>Spule</i>	Springe	Springe GermFR
F	1761	<i>SPURRE</i>	16/VI 1964	1053 <i>Sprachfehler</i>	1253 <i>Spule</i>	Springe	Springe GermFR
M	1763	<i>SPEZI</i>	7/IX 1964	1053 <i>Sprachfehler</i>	839 <i>Spritzgurke</i>	Springe	Springe GermFR
F	693b	<i>HEIDI</i>	23/XII 1945	506 <i>Bob</i>	475 <i>Spreu</i>	Hellabrunn	Hellabrunn GermFR
F	850	<i>HEILE</i>	25/VIII 1951	506 <i>Bob</i>	475 <i>Spreu</i>	Hellabrunn	Hellabrunn GermFR
M	960	<i>HERR</i>	10/VII 1954	687 <i>Span</i>	591 <i>Helma</i>	Hellabrunn	Hellabrunn GermFR
F	1329	<i>HERZCHEN</i>	20/V 1960	960 <i>Herr</i>	850 <i>Heile</i>	Hellabrunn	Hellabrunn GermFR
F	1331	<i>DULAJA</i>	21/VII 1960	998 <i>Hecht</i>	1001 <i>Herbe</i>	Duisburg	Hellabrunn GermFR
F	1410	<i>HEDWIG</i>	4/V 1961	960 <i>Herr</i>	850 <i>Heile</i>	Hellabrunn	Hellabrunn GermFR
F	1521	<i>HEIDRUN</i>	23/IX 1962	960 <i>Herr</i>	693b <i>Heidi</i>	Hellabrunn	Hellabrunn GermFR
M	1642	<i>HEIDUCK</i>	22/IX 1963	960 <i>Herr</i>	693b <i>Heidi</i>	Hellabrunn	Hellabrunn GermFR
M	1764	<i>HELM- BRECHT</i>	16/V 1964	960 <i>Herr</i>	850 <i>Heile</i>	Hellabrunn	Hellabrunn GermFR
M	1056	<i>SPRÜHTEU- FEL</i>	21/V 1956	750 <i>Springinsfeld</i>	839 <i>Spritzgurke</i>	Springe	Hardehausen GermFR

Plec—Sex	Nr	Nazwa Name	Data urodz. Date of birth	Ojciec Father	Matka Mother	Hodowca Breeder	Właściciel Owner
M	1106	HELLER	3/V 1957	687 <i>Span</i>	843 <i>Heile</i>	Hellabrunn	Hardehausen GermFR
F	1107	HEKLA	4/V 1957	687 <i>Span</i>	810 <i>Ella</i>	Hellabrunn	Hardehausen GermFR
F	1108	HENRIETTE	20/VI 1957	687 <i>Span</i>	848 <i>Herta</i>	Hellabrunn	Hardehausen GermFR
M	1335	EGON	12/VIII 1960	1056 <i>Sprühteufel</i>	1108 <i>Henriette</i>	Hardehausen	Hardehausen GermFR
M	1412	EGMONT	28/V 1961	1056 <i>Sprühteufel</i>	1107 <i>Hekla</i>	Hardehausen	Hardehausen GermFR
M	1522	EGINOLD	19/V 1962	1056 <i>Sprühteufel</i>	1108 <i>Henriette</i>	Hardehausen	Hardehausen GermFR
M	1523	EGINHARD	20/VI 1962	1056 <i>Sprühteufel</i>	1107 <i>Hekla</i>	Hardehausen	Hardehausen GermFR
M	1643	EGILHARD	31/V 1963	1056 <i>Sprühteufel</i>	1107 <i>Hekla</i>	Hardehausen	Hardehausen GermFR
M	1768	EGOIST	8/VI 1964	1056 <i>Sprühteufel</i>	1107 <i>Hekla</i>	Hardehausen	Hardehausen GermFR
M	1103	SPEIDEL	14/VI 1957	750 <i>Springinsfeld</i>	920 <i>Spreewälde- rin</i>	Springe	Amlishagen GermFR
M	1104	SPIEGEL	15/VII 1957	750 <i>Springinsfeld</i>	839 <i>Spritzgurke</i>	Springe	Amlishagen GermFR
F	1525	DUSJA	13/VIII 1962	998 <i>Hecht</i>	664 <i>Speiche</i>	Duisburg	Amlishagen GermFR
F	664	SPEICHE	22/X 1944	320 <i>Plum</i>	106 <i>Frigga</i>	Springe	Duisburg GermFR
M	998	HECHT	6/V 1955	687 <i>Span</i>	693b <i>Heidi</i>	Hellabrunn	Duisburg GermFR
F	1001	HERBE	12/VII 1955	687 <i>Span</i>	850 <i>Heile</i>	Hellabrunn	Duisburg GermFR
F	1059	DUSA	30/VII 1956	811a <i>Hero</i>	664 <i>Speiche</i>	Duisburg	Duisburg GermFR
F	1413	DULCINEA	5/V 1961	998 <i>Hecht</i>	1001 <i>Herbe</i>	Duisburg	Duisburg GermFR
F	1770	DUNE	21/XI 1964	998 <i>Hecht</i>	664 <i>Speiche</i>	Duisburg	Duisburg GermFR
F	692	HETTY	28/VI 1945	506 <i>Bob</i>	592 <i>Hesta</i>	Hellabrunn	Eulbach GermFR
F	1182	ERLE	8/IX 1958	781 <i>Hermes</i>	692 <i>Hetty</i>	Eulbach	Eulbach GermFR

Płeć—Sex	Nr	Nazwa Name	Data urodz. Date of birth	Ojciec Father	Matka Mother	Hodowca Breeder	Właściciel Owner
F	1415	ERDA	21/XI 1961	781 <i>Hermes</i>	692 <i>Hetty</i>	Eulbach	Eulbach GermFR
F	1649	ERIKA	15/XI 1963	781 <i>Hermes</i>	1182 <i>Erte</i>	Eulbach	Eulbach GermFR
M	829	PUMIK	9/XI 1951	761 <i>Pumeks</i>	748 <i>Pumianka</i>	Niepołomice	Damerower Werder GermDR
F	908	PUELLA	3/VIII 1953	542 <i>Puzon</i>	714 <i>Purchawka</i>	Niepołomice	Damerower Werder GermDR
M	1177	HERODES	22/V 1958	960 <i>Herr</i>	843 <i>Heile</i>	Hellabrunn	Damerower Werder GermDR
F	1184	DAGMAR	13/V 1958	829 <i>Pumik</i>	908 <i>Puella</i>	Damerower Werder	Damerower Werder GermDR
F	1259	DAME	24/VII 1959	829 <i>Pumik</i>	908 <i>Puella</i>	Damerower Werder	Damerower Werder GermDR
F	1771	DARIA	8/VI 1964	1177 <i>Herodes</i>	1259 <i>Dame</i>	Damerower Werder	Damerower Werder GermDR
M	1772	DARKO	30/VI 1964	829 <i>Pumik</i>	908 <i>Puella</i>	Damerower Werder	Damerower Werder GermDR
M	1256	DURCH- LAUCHT	18/IV 1959	998 <i>Hecht</i>	664 <i>Speiche</i>	Duisburg	Hannover GermFR
F	1257	DUCHESS	25/IV 1959	998 <i>Hecht</i>	1001 <i>Herbe</i>	Duisburg	Hannover GermFR
M	1773	RUDOLF	17/V 1964	1256 <i>Durchlaucht</i>	1257 <i>Duchesse</i>	Hannover	Hannover GermFR
M	888	HEINZ	13/VII 1952	506 <i>Bob</i>	471 <i>Springe</i>	Hellabrunn	Zoo Berlin West
F	1183	BEKASSINE	30/V 1958	888 <i>Heinz</i>	926 <i>Dulce</i>	Zoo Berlin West	Zoo Berlin West
F	1261	BERBERITZE	23/VIII 1959	888 <i>Heinz</i>	926 <i>Dulce</i>	Zoo Berlin West	Zoo Berlin West
F	1529	BELLADON- NA	17/VI 1962	888 <i>Heinz</i>	926 <i>Dulce</i>	Zoo Berlin West	Zoo Berlin West
M	923	HERBERT	3/VI 1953	687 <i>Span</i>	692 <i>Hetty</i>	Hellabrunn	Zoo Berlin East GermDR
F	925	AUE	6/IX 1953	506 <i>Bob</i>	693b <i>Heidi</i>	Augsburg	Zoo Berlin East GermDR
F	976	PUJATA	28/VI 1955	761 <i>Pumeks</i>	725 <i>Puborka</i>	Niepołomice	Zoo Berlin East GermDR
F	1258	DUSCHE	30/VIII 1959	998 <i>Hecht</i>	1059 <i>Dusa</i>	Duisburg	Zoo Berlin East GermDR

Płeć—Sex	Nr	Nazwa Name	Data urodz. Date of birth	Ojciec Father	Matka Mother	Hodowca Breeder	Właściciel Owner
F	1330	DUALA	12/VI 1960	998 <i>Hecht</i>	664 <i>Speiche</i>	Duisburg	Zoo Berlin East GermDR
F	1651	TINA	3/V 1963	923 <i>Herbert</i>	976 <i>Pujata</i>	Zoo Berlin East	Zoo Berlin East GermDR
F	1775	TIXI	19/V 1964	923 <i>Herbert</i>	1330 <i>Duala</i>	Zoo Berlin East	Zoo Berlin East GermDR
M	1776	TIBER	21/VI 1964	923 <i>Herbert</i>	976 <i>Pujata</i>	Zoo Berlin East	Zoo Berlin East GermDR
F	1777	TINA	27/X 1964	923 <i>Herbert</i>	1258 <i>Dusche</i>	Zoo Berlin East	Zoo Berlin East GermDR
M	1020	PUCZ	6/VI 1956	761 <i>Pumeks</i>	748 <i>Pumianka</i>	Pszczyna	Zoo Leipzig GermDR
F	1037	PULA II	3/XII 1956	829 <i>Pumik</i>	908 <i>Puella</i>	Smardzewice	Zoo Leipzig GermDR
F	1417	LIPSIA	7/VIII 1961	1020 <i>Pucz</i>	1037 <i>Pula II</i>	Zoo Leipzig	Zoo Leipzig GermDR
M	1778	LIPSIATOR	9/VI 1964	1020 <i>Pucz</i>	1417 <i>Lipsia</i>	Zoo Leipzig	Zoo Leipzig GermDR
M	1779	LIEDERJAN	14/VI 1964	1020 <i>Pucz</i>	1037 <i>Pula II</i>	Zoo Leipzig	Zoo Leipzig GermDR
M	1180	HETMAN	8/X 1958	960 <i>Herr</i>	693b <i>Heidi</i>	Hellabrunn	Zoo Rostock GermDR
F	1294	PUSTOSZKA	7/VII 1960	949 <i>Byedowyj II</i>	941 <i>Puslonka</i>	Pszczyna	Zoo Rostock GermDR
F	1299	PUCHATKA	7/VIII 1960	949 <i>Byedowyj II</i>	1021 <i>Puskalka</i>	Pszczyna	Zoo Rostock GermDR
M	1780	WAROSTO	9/X 1964	1180 <i>Hetman</i>	1299 <i>Puchatka</i>	Zoo Rostock	Zoo Rostock GermDR
F	1138	POTULNA	4/VI 1958	738 <i>Podbipięta</i>	737 <i>Plamka II</i>	Białowieża	Zoo Frankfurt/M GermFR
M	1216	POBRATY- MIEC	18/VII 1959	792 <i>Karpacz</i>	939 <i>Polanka</i>	Białowieża	Zoo Frankfurt/M GermFR
F	1653	FRÄULEIN	29/VII 1963	1216 <i>Pobratymiec</i>	1138 <i>Potulna</i>	Zoo Frankfurt/M	Zoo Frankfurt/M GermFR
M	1781	FRÄDRICH	26/XI 1964	1216 <i>Pobratymiec</i>	1138 <i>Potulna</i>	Zoo Frankfurt/M	Zoo Frankfurt/M GermFR
F	1334	BELGA	6/X 1960	888 <i>Heinz</i>	926 <i>Dulce</i>	Zoo Berlin West	Zoo Münster i.W. GermFR
M	1416	BEO	31/X 1961	888 <i>Heinz</i>	1183 <i>Bekassine</i>	Zoo Berlin West	Zoo Münster i.W. GermFR

Płeć—Sex	Nr	Nazwa Name	Data urodz. Date of birth	Ojciec Father	Matka Mother	Hodowca Breeder	Właściciel Owner
F	1383	ZOGDA	10/IX 1961	978 Polot	1023 Zola	Zoo Oliwa	Zoo Halle GermDR
M	1568	ZORRO	31/V 1963	1130 Posel	1215 Zoliwa	Zoo Oliwa	Zoo Halle GermDR
M	1640	HENNES	10/VI 1963	960 <i>Herr</i>	850 <i>Heile</i>	Hellabrunn	Zoo Heidelberg GermFR
M	1641	HERWARD	2/IX 1963	960 <i>Herr</i>	1329 <i>Herzchen</i>	Hellabrunn	Zoo Heidelberg GermFR
M	1530	LIMES	28/II 1962	1020 <i>Pucz</i>	1037 <i>Pula II</i>	Zoo Leipzig	Zoo Cottbus GermDR
M	1333	TILL	16/XII 1960	923 <i>Herbert</i>	976 <i>Pujata</i>	Zoo Berlin East	Wildpark Eberswalde GermDR
M	1181	DUCE	18/V 1958	998 <i>Hocht</i>	664 <i>Speiche</i>	Duisburg	Gelsenkirchen GermFR
F	683	ARTOPHAGE	25/I 1945	488 <i>Arséne</i>	260 <i>Artemis</i>	Zoo Amsterdam	Zoo Amsterdam Hol.
F	726	ARABELLA	24/X 1947	488 <i>Arséne</i>	260 <i>Artemis</i>	Zoo Amsterdam	Zoo Amsterdam Hol.
M	844	ARTABAN	18/V 1951	488 <i>Arséne</i>	683 <i>Artophage</i>	Zoo Amsterdam	Zoo Amsterdam Hol.
F	845	ARDA	31/V 1951	488 <i>Arséne</i>	726 <i>Arabella</i>	Zoo Amsterdam	Zoo Amsterdam Hol.
F	1009	ARGONNE	11/X 1955	780 <i>Aramis</i>	883 <i>Ariadne</i>	Zoo Amsterdam	Zoo Amsterdam Hol.
M	1065	ARMAND	21/XII 1956	844 <i>Artaban</i>	683 <i>Artophage</i>	Zoo Amsterdam	Zoo Amsterdam Hol.
F	1418	ARANDA	3/II 1961	780 <i>Aramis</i>	683 <i>Artophage</i>	Zoo Amsterdam	Zoo Amsterdam Hol.
F	1419	ARCHEOLA	1/VI 1961	780 <i>Aramis</i>	1009 <i>Argonne</i>	Zoo Amsterdam	Zoo Amsterdam Hol.
F	1420	ARGENTA	24/VIII 1961	844 <i>Artaban</i>	845 <i>Arda</i>	Zoo Amsterdam	Zoo Amsterdam Hol.
M	1531	FRANKFURT	29/V 1962	789 <i>Plamiec</i>	1138 <i>Potulna</i>	Białowieża	Zoo Amsterdam Hol.
F	1782	ARSITA	21/V 1964	844 <i>Artaban</i>	845 <i>Arda</i>	Zoo Amsterdam	Zoo Amsterdam Hol.
F	1783	ARXANA	18/IX 1964	1065 <i>Armand</i>	683 <i>Artophage</i>	Zoo Amsterdam	Zoo Amsterdam Hol.
M	769	PURJAN	9/IX 1949	542 <i>Puzon</i>	677 <i>Purta</i>	Niepołomice	Zoo Rotterdam Hol.

Płeć—Sex	Nr	Nazwa Name	Data urodz. Date of birth	Ojciec Father	Matka Mother	Hodowca Breeder	Właściciel Owner
F	1008	ARIANA	9/VIII 1955	780 <i>Aramis</i>	845 <i>Arda</i>	Zoo Amsterdam	Zoo Rotterdam Hol.
F	1221	PUSZCZYNA	28/VII 1959	761 <i>Pameks</i>	819 <i>Pudlarka</i>	Pszczyna	Zoo Rotterdam Hol.
F	1344	BLIJMA	9/VI 1960	769 <i>Purjan</i>	1008 <i>Ariana</i>	Zoo Rotterdam	Zoo Rotterdam Hol.
F	1655	BLIJDRA	4/XI 1963	769 <i>Purjan</i>	1221 <i>Puszczyna</i>	Zoo Rotterdam	Zoo Rotterdam Hol.
M	1784	BLIJSTAR	12/VII 1964	769 <i>Purjan</i>	1008 <i>Ariana</i>	Zoo Rotterdam	Zoo Rotterdam Hol.
M	549	AVONIS	7/IV 1940	244 <i>Arcomes</i>	261 <i>Stora</i>	Avesta	A. Johnson Avesta Swed.
F	752	AVENA	23/VIII 1948	244 <i>Arcomes</i>	581 <i>Stocka II</i>	Avesta	A. Johnson Avesta Swed.
F	805	AVILLA	29/IV 1950	244 <i>Arcomes</i>	581 <i>Stocka II</i>	Avesta	A. Johnson Avesta Swed.
M	806	STOR- -GÖRAN	23/IV 1950	652 <i>Pucul</i>	685 <i>Stor-Kari</i>	Zoo Stockholm	A. Johnson Avesta Swed.
F	808	STOR-SIGNE	24/IX 1950	652 <i>Pucul</i>	750 <i>Stor-Anna</i>	Zoo Stockholm	A. Johnson Avesta Swed.
F	881	AVIPPA	8/VII 1952	652 <i>Pucul</i>	611 <i>Stonna</i>	Avesta	A. Johnson Avesta Swed.
F	882	AVA	26/VII 1952	652 <i>Pucul</i>	685 <i>Stor-Kari</i>	Avesta	A. Johnson Avesta Swed.
M	928	AVIX	2/VI 1953	652 <i>Pucul</i>	776 <i>Stor-Inga</i>	Avesta	A. Johnson Avesta Swed.
F	929	AVINETTE	16/VIII 1953	652 <i>Pucul</i>	752 <i>Avena</i>	Avesta	A. Johnson Avesta Swed.
F	965	AVINA	26/X 1954	684 <i>Avon</i>	611 <i>Stonna</i>	Avesta	A. Johnson Avesta Swed.
F	1005	AVINGA	24/IV 1955	652 <i>Pucul</i>	752 <i>Avena</i>	Avesta	A. Johnson Avesta Swed.
M	1006	AVITUS	26/IV 1955	684 <i>Avon</i>	776 <i>Stor-Inga</i>	Avesta	A. Johnson Avesta Swed.
F	1062	AVONA	16/V 1956	652 <i>Pucul</i>	805 <i>Avilla</i>	Avesta	A. Johnson Avesta Swed.
F	1063	AVY	19/V 1956	552 <i>Store</i>	808 <i>Stor-Signe</i>	Avesta	A. Johnson Avesta Swed.
M	1113	AVIN	13/V 1957	652 <i>Pucul</i>	752 <i>Avena</i>	Avesta	A. Johnson Avesta Swed.

Płeć—Sex	Nr	Nazwa Name	Data urodz. Date of birth	Ojciec Father	Matka Mother	Hodowca Breeder	Właściciel Owner
M	1115	AVENT	7/VIII 1957	684 Avon	808 Stor-Signe	Avesta	A. Johnson Avesta Swed.
M	1187	AVANTI	22/V 1958	806 Stor-Göran	805 Avilla	Avesta	A. Johnson Avesta Swed.
F	1188	AVRITA	3/VI 1958	552 Store	929 Avinette	Avesta	A. Johnson Avesta Swed.
M	1263	AVAGER	25/IV 1959	552 Store	1005 Avinga	Avesta	A. Johnson Avesta Swed.
M	1264	AVGOTT	8/V 1959	684 Avon	808 Stor-Signe	Avesta	A. Johnson Avesta Swed.
M	1266	AVEGRO	23/X 1959	684 Avon	881 Avippa	Avesta	A. Johnson Avesta Swed.
M	1338	AVONIT	22/V 1960	684 Avon	929 Avinette	Avesta	A. Johnson Avesta Swed.
M	1339	AVUR	25/VI 1960	684 Avon	808 Stor-Signe	Avesta	A. Johnson Avesta Swed.
F	1340	AVIAN	27/VI 1960	684 Avon	1005 Avinga	Avesta	A. Johnson Avesta Swed.
F	1421	AVORINA	9/V 1961	652 Pucul	752 Avena	Avesta	A. Johnson Avesta Swed.
M	1422	AVERDON	25/V 1961	684 Avon	881 Avippa	Avesta	A. Johnson Avesta Swed.
M	1423	AVIKAR	26/VII 1961	1006 Aventus	808 Stor-Signe	Avesta	A. Johnson Avesta Swed.
M	1429	STOFIL	10/V 1961	901 Palik	1185 Story	Zoo Stockholm	A. Johnson Avesta Swed.
F	1536	AVOLA	9/VII 1962	1115 Avent	1062 Avona	Avesta	A. Johnson Avesta Swed.
F	1538	AVORTA	1/VIII 1962	1006 Aventus	808 Stor-Signe	Avesta	A. Johnson Avesta Swed.
F	1539	AVISSA	13/VIII 1962	652 Pucul	805 Avilla	Avesta	A. Johnson Avesta Swed.
F	1540	AVEXA	13/VIII 1962	1187 Avanti	1005 Avinga	Avesta	A. Johnson Avesta Swed.
F	1656	AVETA	31/V 1963	1263 Avager	881 Avippa	Avesta	A. Johnson Avesta Swed.
F	1657	AVONGA	12/VI 1963	928 Avix	965 Avina	Avesta	A. Johnson Avesta Swed.
F	1658	AVORONA	17/VI 1963	1113 Avin	1188 Avrita	Avesta	A. Johnson Avesta Swed.

Płeć—Sex	Nr	Nazwa Name	Data urodz. Date of birth	Ojciec Father	Matka Mother	Hodowca Breeder	Właściciel Owner
M	1661	AVIKO	30/X 1963	928 <i>Avix</i>	805 <i>Avilla</i>	Avesta	A. Johnson Avesta Swed.
M	1662	AVOLER	2/XI 1963	1429 <i>Stofil</i>	1340 <i>Avian</i>	Avesta	A. Johnson Avesta Swed.
F	1785	AVAGA	5/V 1964	1264 <i>Avgott</i>	1005 <i>Avinga</i>	Avesta	A. Johnson Avesta Swed.
M	1786	AVETER	19/V 1964	1266 <i>Avegro</i>	808 <i>Stor-Signe</i>	Avesta	A. Johnson Avesta Swed.
F	1787	AVEROSA	12/VI 1964	1113 <i>Avin</i>	882 <i>Ava</i>	Avesta	A. Johnson Avesta Swed.
F	1789	AVDONA	2/IX 1964	806 <i>Stor-Göran</i>	965 <i>Avina</i>	Avesta	A. Johnson Avesta Swed.
M	636	STOAS	22/VII 1943	212 <i>Stojare</i>	211 <i>Pustółka</i>	Zoo Stockholm	Zoo Stockholm (Skansen) Swed.
F	660	STORMA	25/VII 1944	212 <i>Stojare</i>	226 <i>Pustelnica</i>	Zoo Stockholm	Zoo Stockholm (Skansen) Swed.
M	901	PULIK	30/V 1953	761 <i>Pumeks</i>	723 <i>Palomka</i>	Niepoiomice	Zoo Stockholm (Julita) Swed.
F	1112	STOLLA	13/VI 1957	636 <i>Stoas</i>	660 <i>Storma</i>	Zoo Stockholm	Zoo Stockholm (Skansen) Swed.
F	1185	STORY	7/XI 1958	636 <i>Stoas</i>	660 <i>Storma</i>	Zoo Stockholm	Zoo Stockholm (Skansen) Swed.
M	1541	STORM	6/VII 1962	901 <i>Pulik</i>	1112 <i>Stolla</i>	Zoo Stockholm	Zoo Stockholm (Skansen) Swed.
F	1542	STORINA	20/VII 1962	901 <i>Pulik</i>	1185 <i>Story</i>	Zoo Stockholm	Zoo Stockholm (Skansen) Swed.
M	1664	STOLT	2/VII 1963	901 <i>Pulik</i>	1185 <i>Story</i>	Zoo Stockholm	Zoo Stockholm (Julita) Swed.
M	1790	STOIKER	14/VI 1964	901 <i>Pulik</i>	1185 <i>Story</i>	Zoo Stockholm	Zoo Stockholm (Skansen) Swed.
M	1791	STOR-SVEN	29/VI 1964	901 <i>Pulik</i>	1112 <i>Stolla</i>	Zoo Stockholm	Zoo Stockholm (Skansen) Swed.
F	927	STOR-FINA	15/V 1953	636 <i>Stoas</i>	660 <i>Storma</i>	Zoo Stockholm	Frostavallen Swed.
M	1336	STOR-OLLE	8/VI 1960	636 <i>Stoas</i>	660 <i>Storma</i>	Zoo Stockholm	Frostavallen Swed.
F	697	PUSZCZY- SŁAWA	2/X 1946	542 <i>Puzon</i>	501 <i>Pużanka</i>	Białowieża	Zoo Köbenhavn Danm.
F	1142	PUNORKA	17/VI 1958	761 <i>Pumeks</i>	725 <i>Puborka</i>	Pszczyna	Zoo Köbenhavn Danm.

Płeć—Sex	Nr	Nazwa Name	Data urodz. Date of birth	Ojciec Father	Matka Mother	Hodowca Breeder	Właściciel Owner
M	1149	<i>PUSZEK II</i>	7/IX 1958	949 <i>Byedowyj II</i>	790 <i>Puszczanka</i>	Niepołomice	Zoo København Danm.
F	1192	<i>KORALLE</i>	15/IX 1958	637 <i>Stonnas</i>	753 <i>Stor-Lisa</i>	Zoo Köbenhavn	Zoo København Danm.
F	1430	<i>KOPEIRA</i>	1/VIII 1961	637 <i>Stonnas</i>	753 <i>Stor-Lisa</i>	Zoo Köbenhavn	Zoo København Danm.
M	1543	<i>KOLONIUS</i>	24/IV 1962	637 <i>Stonnas</i>	697 <i>Puszczysława</i>	Zoo Köbenhavn	Zoo København Danm.
F	1666	<i>KOMICA</i>	25/VI 1963	1149 <i>Puszek II</i>	697 <i>Puszczysława</i>	Zoo Köbenhavn	Zoo København Danm.
F	1792	<i>KOSMETIKA</i>	30/III 1964	1149 <i>Puszek II</i>	1142 <i>Punorka</i>	Zoo Köbenhavn	Zoo København Danm.
F	753	<i>STOR-LISA</i>	14/VI 1948	212 <i>Storaje</i>	226 <i>Pustelnica</i>	Zoo Stockholm	Zoo Aalborg Danm.
F	846	<i>KORINA</i>	29/V 1951	637 <i>Stonnas</i>	697 <i>Puszczysława</i>	Zoo Köbenhavn	Zoo Aalborg Danm.
M	1544	<i>KOMICUS</i>	25/VI 1962	1149 <i>Puszek II</i>	1142 <i>Punorka</i>	Zoo Köbenhavn	Zoo Aalborg Danm.
M	972	<i>PUSTASZEK</i>	25/V 1955	761 <i>Pumeks</i>	760 <i>Puzorka</i>	Niepołomice	Zoo London Engl.
M	1228	<i>PUCHACZ</i>	6/VI 1960	949 <i>Byedowyj II</i>	748 <i>Pumianka</i>	Pszczyzna	Zoo London Engl.
F	1289	<i>PUROSA</i>	14/VI 1960	879 <i>Stor-Per</i>	795 <i>Purtanka</i>	Niepołomice	Zoo London Engl.
F	1645	<i>DUGA</i>	2/VI 1963	998 <i>Hecht</i>	1001 <i>Herbe</i>	Duisburg	Zoo London Engl.
F	1646	<i>DUBLETTE</i>	2/VIII 1963	998 <i>Hecht</i>	664 <i>Speiche</i>	Duisburg	Zoo London Engl.
F	1647	<i>DUBLONE</i>	3/VIII 1963	998 <i>Hecht</i>	1059 <i>Dusa</i>	Duisburg	Zoo London Engl.
M	1520	<i>HERZOG</i>	20/VII 1962	960 <i>Herr</i>	850 <i>Heite</i>	Hellabrunn	Whipsnade Engl.
M	656	<i>PLATAN</i>	25/VII 1944	484 <i>Plusk</i>	268 <i>Plotkarka</i>	Pszczyzna	Zoo Praha CSR
F	1033	<i>PUDŹKA</i>	4/X 1956	761 <i>Pumeks</i>	724 <i>Puszynka</i>	Niepołomice	Zoo Gottwaldov CSR
M	1147	<i>PUCHAR II</i>	28/VII 1958	897 <i>Podarek</i>	819 <i>Pudtarka</i>	Smardzewice	Zoo Gottwaldov CSR
M	1432	<i>LEŠAN</i>	17/V 1961	949 <i>Byedowyj II</i>	1033 <i>Pudźka</i>	Zoo Gottwaldov	Zoo Gottwaldov CSR

Plec—Sex	Nr	Nazwa Name	Data urodz. Date of birth	Ojciec Father	Matka Mother	Hodowca Breeder	Właściciel Owner
M	1132	<i>PUSTOR</i>	15/V 1958	879 <i>Stor-Per</i>	795 <i>Purtanka</i>	Niepołomice	Zoo Liberec CSR
F	1295	<i>PURPURA II</i>	22/VII 1960	949 <i>Byedowyj II</i>	1070 <i>Putnia</i>	Pszczyna	Zoo Liberec CSR
M	815	<i>PUTYFAR</i>	16/V 1951	542 <i>Puzon</i>	627 <i>Pura</i>	Niepołomice	Topolčianky CSR
F	869	<i>PUMARKA</i>	28/VIII 1952	761 <i>Pumeks</i>	724 <i>Puszynka</i>	Niepołomice	Topolčianky CSR
M	993	<i>BYERYEG</i>	15/VI 1955	675 <i>Pustosz</i>	775 Plennica	Białowieża III	Topolčianky CSR
F	1122	<i>SILVA</i>	1/VII 1957	815 <i>Putyfar</i>	869 <i>Pumarka</i>	Tatraska Lomnica	Topolčianky CSR
M	1211	<i>PUTAMIR</i>	9/VII 1959	879 <i>Stor-Per</i>	596 <i>Putka</i>	Niepołomice	Topolčianky CSR
F	1546	<i>SIVERKA</i>	5/II 1962	815 <i>Putyfar</i>	869 <i>Pumarka</i>	Topolčianky	Topolčianky CSR
F	1793	<i>SIMONA</i>	2/VI 1964	815 <i>Putyfar</i>	869 <i>Pumarka</i>	Topolčianky	Topolčianky CSR
F	1794	<i>SIKA</i>	10/VIII 1964	993 <i>Byeryeg</i>	1122 <i>Silva</i>	Topolčianky	Topolčianky CSR
F	1350	<i>SILVANA</i>	20/VII 1960	993 <i>Byeryeg</i>	1122 <i>Silva</i>	Tatraska Lomnica	Tatraska Lomnica CSR
M	1547	<i>SUNAR</i>	20/V 1962	993 <i>Byeryeg</i>	1122 <i>Silva</i>	Tatraska Lomnica	Tatraska Lomnica CSR
M	1193	<i>SILAK</i>	6/XII 1958	815 <i>Putyfar</i>	869 <i>Pumarka</i>	Tatraska Lomnica	Bojnice CSR
M	1433	<i>SIVKO</i>	1/VI 1961	815 <i>Putyfar</i>	869 <i>Pumarka</i>	Topolčianky	Bojnice CSR
M	826	<i>PLARZAN</i>	15/IX 1951	546 <i>Pluvius II</i>	719 <i>Pleciuga</i>	Pszczyna	Zoo Schönbrunn Austr.
F	1194	<i>SCHOTE</i>	30/IX 1958	826 <i>Plarzan</i>	520 <i>Polana</i>	Zoo Schönbrunn	Zoo Schönbrunn Austr.
M	1254	<i>HERD</i>	24/VI 1959	960 <i>Herr</i>	850 <i>Heil</i>	Hellabrunn	Duke Liechtenstein Sparbach Austr.
F	1411	<i>HELIANE</i>	6/VII 1961	960 <i>Herr</i>	693b <i>Heidi</i>	Hellabrunn	Duke Liechtenstein Sparbach Austr.
M	779	<i>ARISTIDE</i>	6/VIII 1949	488 <i>Arsène</i>	260 <i>Artemis</i>	Zoo Amsterdam	Zoo Antwerpen Belg.
F	968	<i>ANHABELLA</i>	25/V 1954	605 <i>Pli</i>	548 <i>Pleite</i>	Zoo Antwerpen	Zoo Antwerpen Belg.

Płeć—Sex	Nr	Nazwa Name	Data urodz. Date of birth	Ojciec Father	Matka Mother	Hodowca Breeder	Właściciel Owner
F	1124	<i>ANKI</i>	12/VI 1957	779 <i>Aristide</i>	885 Anfa	Zoo Antwerpen	Zoo Antwerpen Belg.
F	1291	<i>PULARDA</i>	20/VI 1960	761 <i>Pumeks</i>	725 <i>Puborka</i>	Pszczyna	Zoo Antwerpen Belg.
M	1434	<i>ANONO</i>	13/VI 1961	779 <i>Aristide</i>	968 Anhabella	Zoo Antwerpen	Zoo Antwerpen Belg.
M	1548	<i>ANPO</i>	7/VII 1962	779 <i>Aristide</i>	885 Anfa	Zoo Antwerpen	Zoo Antwerpen Belg.
F	1549	<i>ANPIA</i>	4/IX 1962	779 <i>Aristide</i>	1124 <i>Anki</i>	Zoo Antwerpen	Zoo Antwerpen Belg.
F	996	<i>SPRUNG- LATTE</i>	26/V 1955	750 <i>Springinsfeld</i>	803 <i>Spruch- kammer</i>	Springe	Zoo Paris Fran.
M	1121	<i>PRAK</i>	18/VIII 1957	814 <i>Putnik</i>	898 <i>Puzlotka</i>	Zoo Praha	Zoo Paris Fran.
F	1532	<i>ARDILLA</i>	29/XII 1962	780 <i>Aramis</i>	683 <i>Artophage</i>	Zoo Amsterdam	Zoo Paris Fran.
F	1533	<i>BLIJEND</i>	31/XII 1962	769 <i>Furjan</i>	1008 <i>Ariana</i>	Zoo Rotterdam	Zoo Paris Fran.
M	1550	<i>PASTEUR</i>	7/VII 1962	1121 <i>Prak</i>	996 <i>Sprunglatte</i>	Zoo Paris	Zoo Paris Fran.
M	1667	<i>PARNASSE</i>	1/VII 1963	1121 <i>Prak</i>	996 <i>Sprunglatte</i>	Zoo Paris	Zoo Paris Fran.
F	1796	<i>PARISIENNE</i>	28/V 1964	1121 <i>Prak</i>	996 <i>Sprunglatte</i>	Zoo Paris	Zoo Paris Fran.
M	1013	<i>SCHOLAR</i>	15/VIII 1955	826 Plarzan	520 Polana	Zoo Schönbrunn	Zoo Maubeuge Fran.
F	823	<i>PULONKA</i>	23/VI 1951	542 <i>Puzon</i>	723 <i>Pulonka</i>	Niepołomice	Hąteg Rum.
M	897	<i>PODAREK</i>	16/V 1953	738 Podbipięta	735 Pojata	Białowieża	Hąteg Rum.
M	1274	<i>ROMANUL</i>	25/VI 1959	879 <i>Stor-Per</i>	823 <i>Pulonka</i>	Niepołomice	Hąteg Rum.
F	1369	<i>PUSŁAWA</i>	28/VI 1961	949 <i>Byedowyj II</i>	941 <i>Puslonka</i>	Pszczyna	Hąteg Rum.
F	1381	<i>PUMIŁA</i>	15/VIII 1961	761 <i>Pumeks</i>	725 <i>Puborka</i>	Pszczyna	Hąteg Rum.
M	1435	<i>ROTEZATUL</i>	1/V 1961	897 Podarek	823 <i>Pulonka</i>	Hąteg	Hąteg Rum.
F	1551	<i>RODICA</i>	20/V 1962	897 Podarek	823 <i>Pulonka</i>	Hąteg	Hąteg Rum.
F	1797	<i>ROXANA</i>	13/VI 1964	897 Podarek	823 <i>Pulonka</i>	Hąteg	Hąteg Rum.

Płeć—Sex	Nr	Nazwa Name	Data urodz. Date of birth	Ojciec Father	Matka Mother	Hodowca Breeder	Właściciel Owner
F	819	<i>PUDLARKA</i>	9/VI 1951	542 <i>Puzon</i>	596 <i>Putka</i>	Niepołomice	Gyarmatpuszta Hung.
F	1016	<i>PUSZTA</i>	27/V 1956	829 <i>Pumik</i>	861 <i>Puszysta</i>	Smardzewice	Gyarmatpuszta Hung.
M	1080	<i>PUPIL II</i>	8/VII 1957	815 <i>Putyfar</i>	748 <i>Pumianka</i>	Pszczyna	Gyarmatpuszta Hung.
M	1436	<i>GYARMAT</i>	9/VIII 1961	1018 <i>Puch</i>	1016 <i>Pusztka</i>	Gyarmat- puszta	Gyarmatpuszta Hung.
M	1018	<i>PUCH</i>	30/V 1956	761 <i>Pumeks</i>	725 <i>Puborka</i>	Niepołomice	Zoo Budapest Hung.
F	1024	<i>PULPA II</i>	21/VI 1956	815 <i>Putyfar</i>	791 <i>Pulka</i>	Niepołomice	Zoo Budapest Hung.
F	1318	<i>MURENA</i>	16/VII 1960	872 <i>Byeg</i>	801 <i>Murawka</i>	Sierpuchow	Zoo Budapest Hung.
F	1438	<i>BUBA</i>	3/XI 1961	821 <i>Puzyk</i>	1024 <i>Pulpa II</i>	Zoo Budapest	Zoo Budapest Hung.
F	1669	<i>BUBU</i>	6/VI 1963	821 <i>Puzyk</i>	1027 <i>Pulpa II</i>	Zoo Budapest	Zoo Budapest Hung.
M	1437	<i>GYARMAT- PUSZTA</i>	7/XI 1961	949 <i>Byedowyj II</i>	819 <i>Pudlarka</i>	Pszczyna	Veszprém Hung.
F	1668	<i>GYÖNGYÖS</i>	4/VIII 1963	1080 <i>Pupil II</i>	819 <i>Pudlarka</i>	Gyarmat- puszta	Veszprém Hung.
F	861	<i>PUSZYSTA</i>	12/VI 1952	542 <i>Puzon</i>	714 <i>Purchawka</i>	Niepołomice	Karadjordjevo Yug.
F	1272	<i>JALA</i>	26/ VIII 1959	944 <i>Puszczysław</i>	861 <i>Puszysta</i>	Karadjordje- vo	Karadjordjevo Yug.
M	1349	<i>JASTREB</i>	18/ VIII 1960	944 <i>Puszczysław</i>	861 <i>Puszysta</i>	Karadjordje- vo	Karadjordjevo Yug.
M	1798	<i>JANEZ</i>	7/IX 1964	944 <i>Puszczysław</i>	1272 <i>Jala</i>	Karadjordje- vo	Karadjordjevo Yug.
F	1799	<i>JASNA</i>	15/X 1964	1349 <i>Jastreb</i>	861 <i>Puszysta</i>	Karadjordje- vo	Karadjordjevo Yug.
M	757	<i>HENNER</i>	20/VI 1948	506 <i>Bob</i>	475 <i>Spreu</i>	Hellabrunn	Zoo Basel Switzerl.
F	1067	<i>KOPITA</i>	14/VI 1956	637 <i>Stonnas</i>	697 <i>Puszczysława</i>	Zoo Köbenhavn	Zoo Basel Switzerl.
F	1345	<i>KORONELLA</i>	14/V 1960	637 <i>Stonnas</i>	753 <i>Stor-Lisa</i>	Zoo Köbenhavn	Zoo Basel Switzerl.
M	1346	<i>KONRAD</i>	30/ VIII 1960	637 <i>Stonnas</i>	697 <i>Puszczysława</i>	Zoo Köbenhavn	Zoo Basel Switzerl.
F	1670	<i>BARBARA</i>	2/X 1963	1346 <i>Konrad</i>	1345 <i>Koronella</i>	Zoo Basel	Zoo Basel Switzerl.

Płeć—Sex	Nr	Nazwa Name	Data urodz. Date of birth	Ojciec Father	Matka Mother	Hodowca Breeder	Właściciel Owner
F	1800	BASILEA	7/V 1964	757 Henner	1067 Kopita	Zoo Basel	Zoo Basel Switzerl.
F	911	PUŻNIANKA	26/X 1953	542 Puzon	673 Puszcza	Niepołomice	Zoo Bern Switzerl.
M	932	BLIJDOR	19/XII 1953	769 Purjan	519 Poganka	Zoo Rotterdam	Zoo Bern Switzerl.
M	1801	URS	25/IX 1964	932 Blijdor	911 Puźnianka	Zoo Bern	Zoo Bern Switzerl.
M	1004	STOR-MATS	24/IV 1955	636 Stoas	660 Storma	Zoo Stockholm	Zoo Helsinki Fin.
M	1061	STOR-BORG	4/VI 1956	636 Stoas	660 Storma	Zoo Stockholm	Zoo Helsinki Fin.
F	1066	KORA	10/VI 1956	637 Stonnas	846 Korina	Zoo København	Zoo Helsinki Fin.
M	1075	PULPET	1/VII 1957	761 Pumeks	596 Putka	Niepołomice	Zoo Helsinki Fin.
F	1076	PUSTYNIA	3/VII 1957	815 Putyfyr	723 Pulomka	Pszczyna	Zoo Helsinki Fin.
F	1556	FENNIA	12/V 1962	1061 Stor-Borg	1066 Kora	Zoo Helsinki	Zoo Helsinki Fin.
F	1557	FEMINA	13/VI 1962	1075 Pulpet	1076 Pustynia	Zoo Helsinki	Zoo Helsinki Fin.
M	983	PUJATEK	28/VII 1955	815 Putyfar	790 Puszczanka	Niepołomice	Borowiec Bulg.
F	1079	PUSIA	7/VII 1957	901 Pułik	911 Puźnianka	Niepołomice	Woden Bulg.
F	1083	PULISTA	19/VIII 1957	761 Pumeks	791 Pulka	Niepołomice	Woden Bulg.
M	1129	PUSTYŁOŃ	26/IV 1958	879 Stor-Per	903 Pustelnia	Niepołomice	Woden Bulg.
M	1218	PUKTOR	25/VII 1959	895 Postęp	790 Puszczanka	Niepołomice	Woden Bulg.
M	840	STOR-JAN	6/V 1951	652 Pucul	660 Storma	Zoo Stockholm	Zoo Barcelona Spain
M	1343	BLIJTOS	5/V 1960	769 Purjan	1012 Kornelia	Zoo Rotterdam	Zoo Barcelona Spain
F	1428	STOLITTA	27/IV 1961	901 Pulik	1112 Stolla	Zoo Stockholm	Zoo Barcelona Spain
F	1654	ARDONNA	23/VIII 1963	780 Aramis	1009 Argonne	Zoo Amsterdam	Zoo Barcelona Spain
M	958	SPRITZER	28/VII 1954	750 Springinsfeld	803 Spruchkam- mer	Springe	Zoo Philadelphia USA

Płeć—Sex	Nr	Nazwa Name	Data urodz. Date of birth	Ojciec Father	Matka Mother	Hodowca Breeder	Właściciel Owner
F	995	SPUR	12/V 1955	750 <i>Springinsfeld</i>	661 <i>Späth</i>	Springe	Zoo Philadelphia USA
F	1804	PHYLLIS	28/V 1964	958 <i>Spritzer</i>	995 <i>Spur</i>	Zoo Philadelphia	Zoo Philadelphia USA
M	1010	KOLUMBUS	3/V 1955	637 <i>Stonnas</i>	697 <i>Puszczysława</i>	Zoo Köbenhavn	Zoo Chicago USA
F	1011	KOLOMBINE	3/V 1955	637 <i>Stonnas</i>	846 <i>Korina</i>	Zoo Köbenhavn	Zoo Chicago USA
F	1119	KOPPELIA	15/VII 1957	637 <i>Stonnas</i>	697 <i>Puszczysława</i>	Zoo Köbenhavn	Zoo Chicago USA
M	1441	BRANDY	21/X 1961	1010 <i>Kolumbus</i>	1011 <i>Kolombine</i>	Zoo Chicago	Zoo Chicago USA
F	1671	BREEZO	4/VII 1963	1010 <i>Kolumbus</i>	1119 <i>Koppelia</i>	Zoo Chicago	Zoo Chicago USA
F	1672	BRIDE	6/VII 1963	1010 <i>Kolumbus</i>	1011 <i>Kolombine</i>	Zoo Chicago	Zoo Chicago USA
M	1105	HENRY	30/IV 1957	687 <i>Span</i>	591 <i>Helma</i>	Hellabrunn	Catskill USA
F	1195	NAMI	20/IX 1958	959 <i>Herold</i>	922 <i>Hera</i>	Zoo Washington	Catskill USA
F	1442	CAROLINE	3/VI 1961	1105 <i>Henry</i>	1058 <i>Hexe</i>	Catskill	Catskill USA
M	1179	HELIOS	11/VII 1958	960 <i>Herr</i>	810 <i>Ella</i>	Hellabrunn	Milwaukee USA
M	1116	ARISTO	19/VII 1957	844 <i>Artaban</i>	726 <i>Arabella</i>	Zoo Amsterdam	Zoo Bronx New York USA
F	1117	ARDETTA	2/VI 1957	780 <i>Aramis</i>	845 <i>Arda</i>	Zoo Amsterdam	Zoo Bronx New York USA
F	1673	NERISSA	11/VII 1963	1116 <i>Aristo</i>	1117 <i>Ardetta</i>	Zoo Bronx New York	Zoo Bronx New York USA
F	1805	NERITA	22/IX 1964	1116 <i>Aristo</i>	1117 <i>Ardetta</i>	Zoo Bronx New York	Zoo Bronx New York USA
M	1524	DUDAS	26/VI 1962	998 <i>Hecht</i>	1001 <i>Herbe</i>	Duisburg	Trader in Buenos Aires Arg.
M	1111	TITAN	16/IX 1957	923 <i>Herbert</i>	925 <i>Aue</i>	Zoo Berlin East	Zoo Pekin China
M	1260	TIMUR	16/VI 1959	949 <i>Byedowyj II</i>	976 <i>Pujata</i>	Zoo Berlin East	Zoo Havana Cuba
M	1268	ARTOIS	27/IX 1959	780 <i>Aramis</i>	845 <i>Arda</i>	Zoo Amsterdam	Zoo Colombo Ceylon
F	1342	ARONDE	28/X 1960	844 <i>Artaban</i>	726 <i>Arabella</i>	Zoo Amsterdam	Zoo Colombo Ceylon

TABLICE
PLATES

LXXV

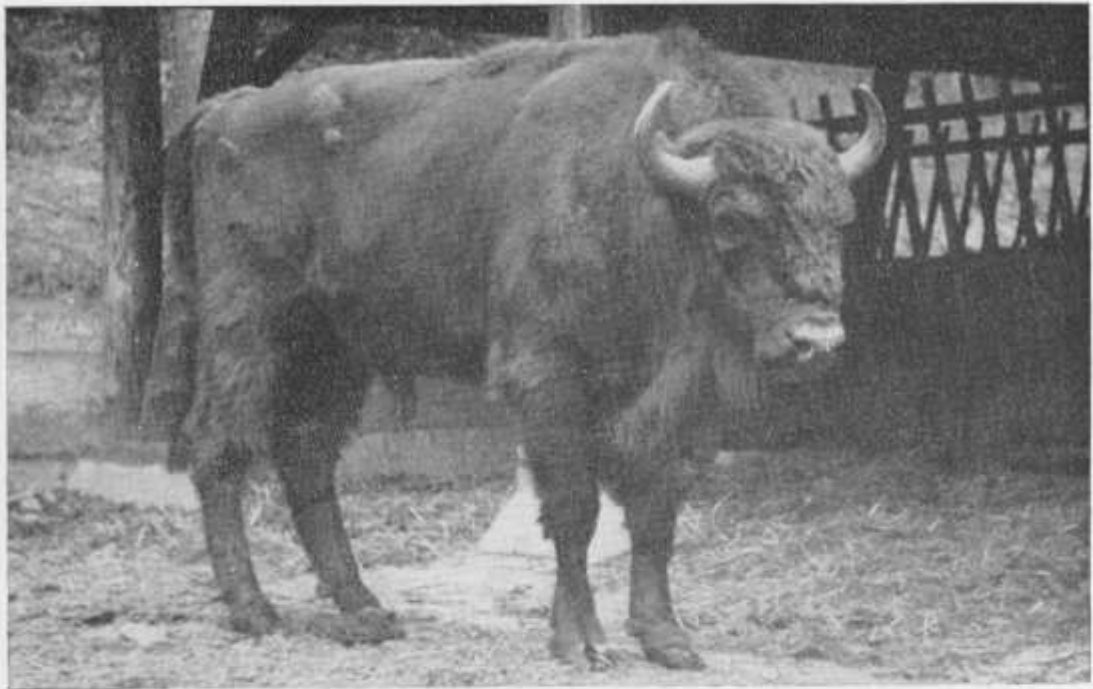
1056 *SPRÜHTEUFEL*

Phot. dr Erna Mohr VI 1959

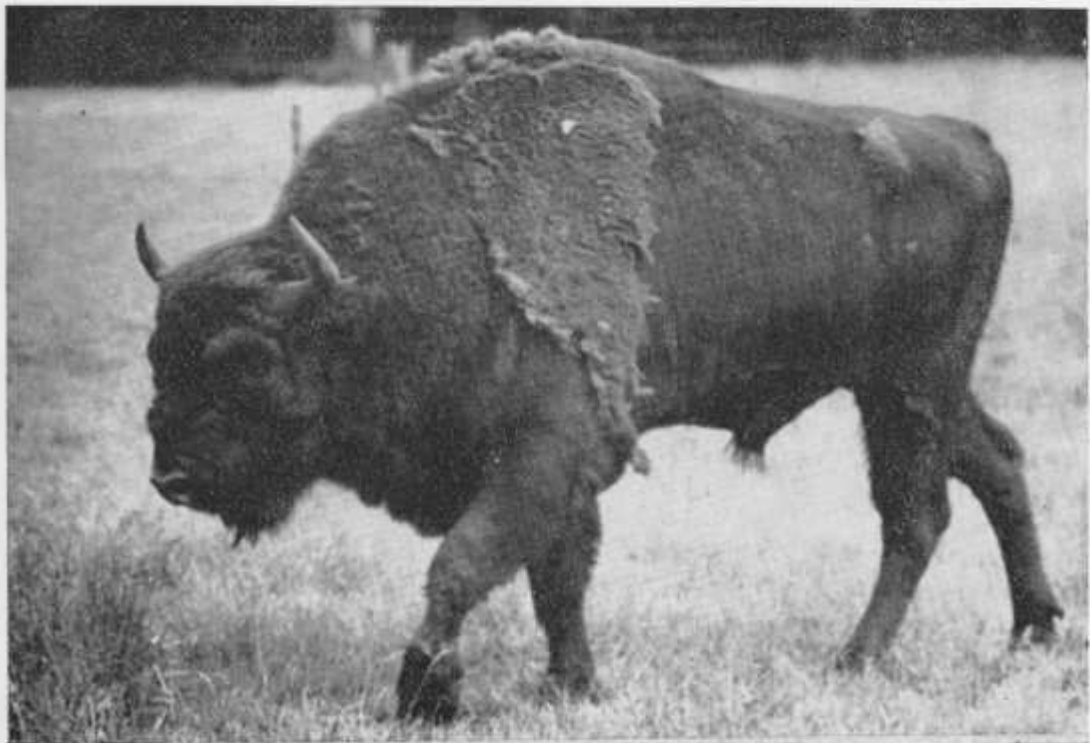
LXXVI

930 *KONNAS*

Phot. dr Erna Mohr VI 1959



LXXV



LXXVI

LXXVII

1124 *ANKI*

Phot. dr Erna Mohr 16 IV 1959

LXXVIII

968 *ANHABELLA*

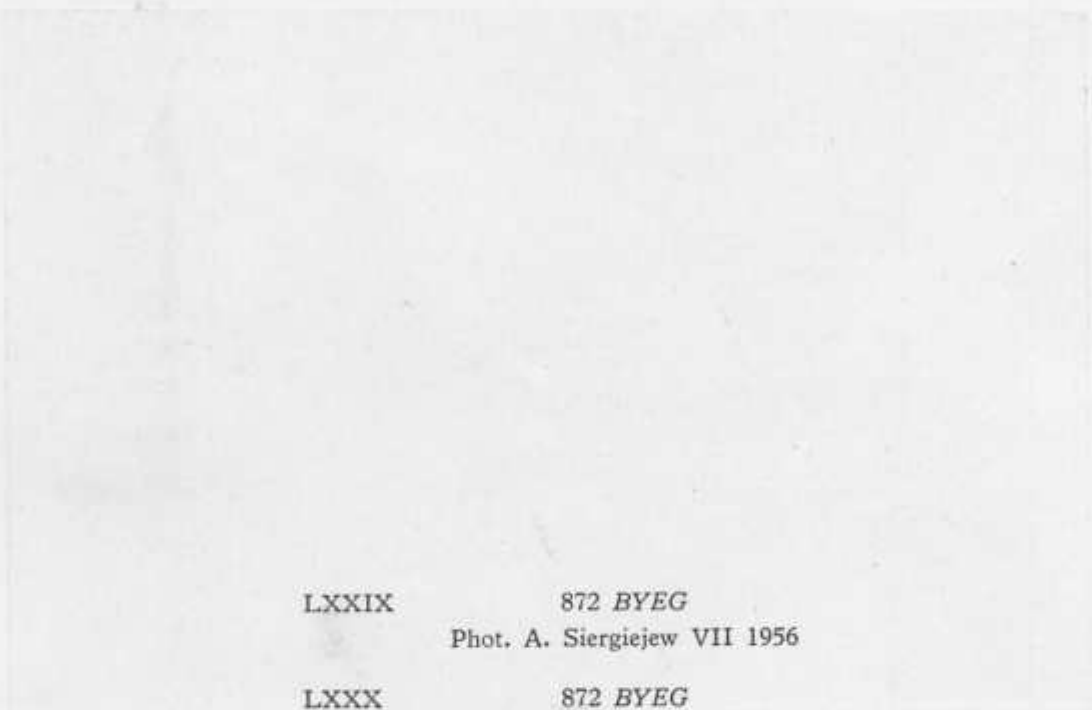
Phot. dr Erna Mohr 16 IV 1959



LXXVII



LXXVIII



LXXIX


872 *BYEG*

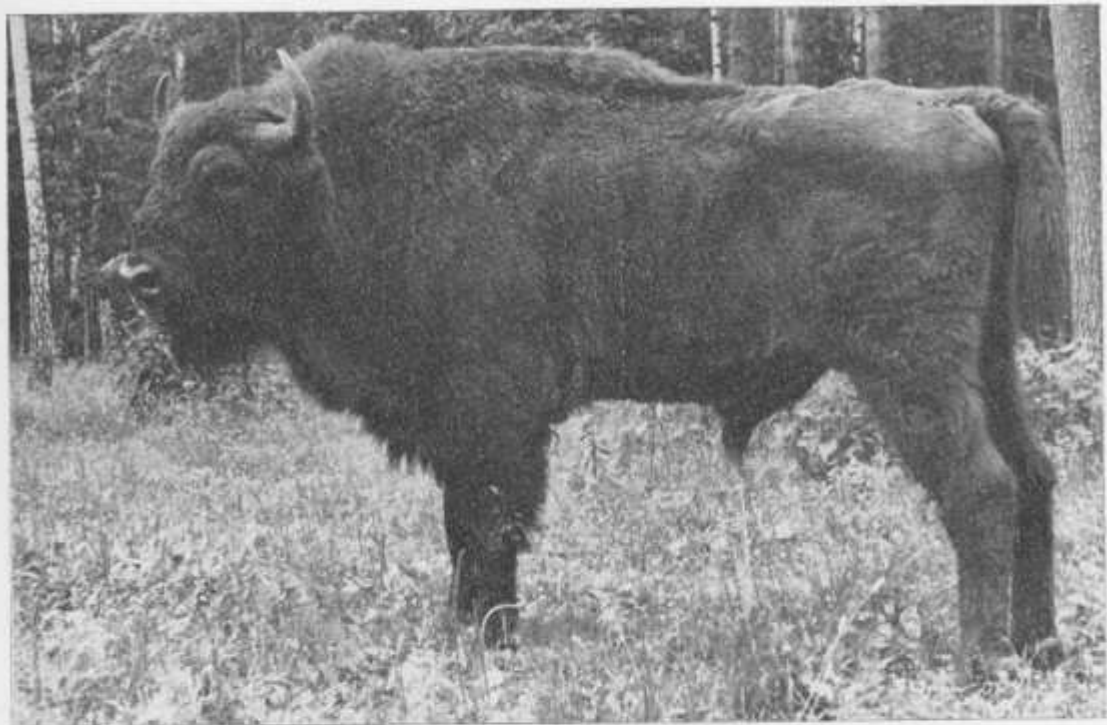
Phot. A. Siergiejew VII 1956

LXXX

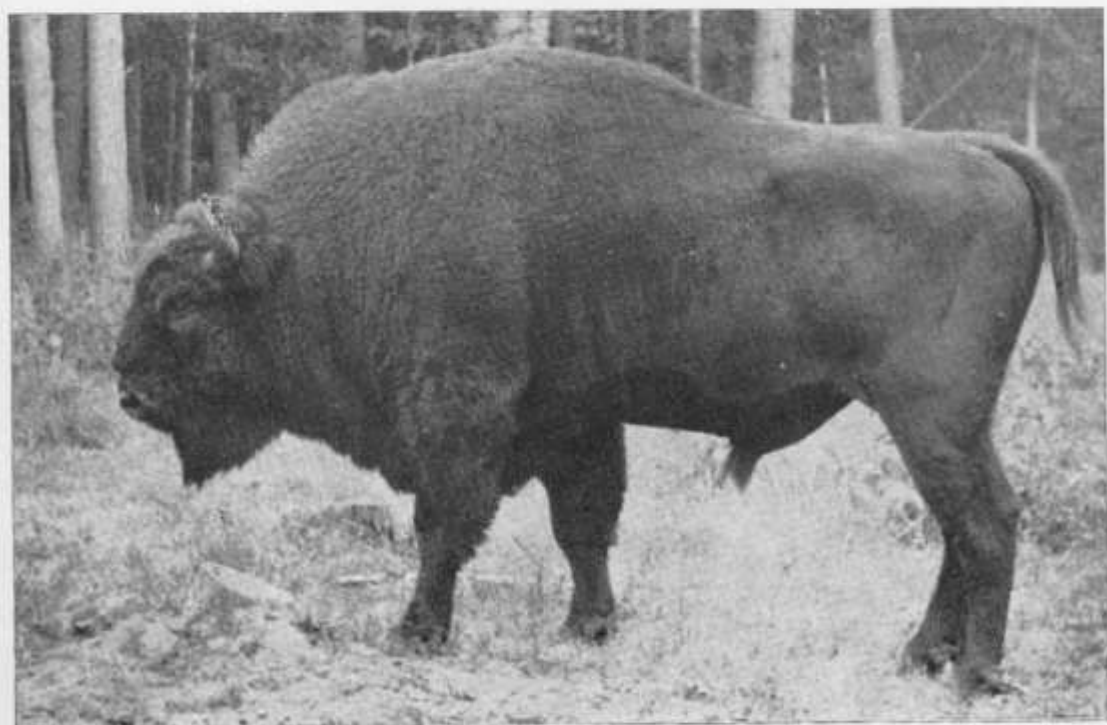
872 *BYEG*

Phot. A. Siergiejew VII 1959





LXXIX



LXXX

LXXXI

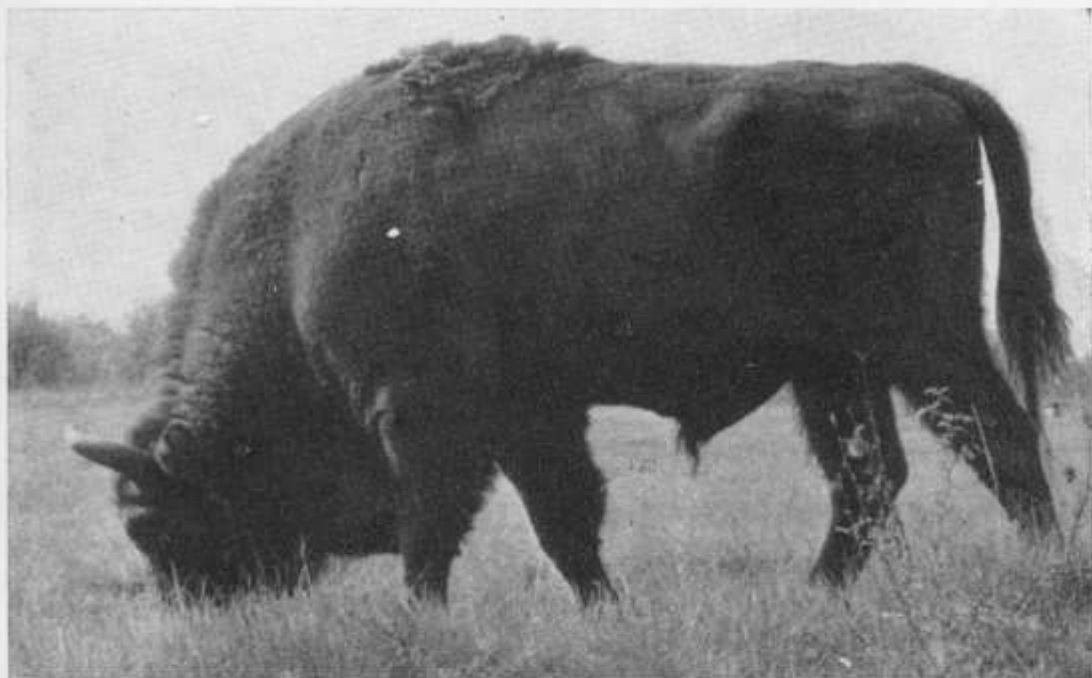
815 *PUTYFAR*

Phot. eng. L. Čikowský 1961

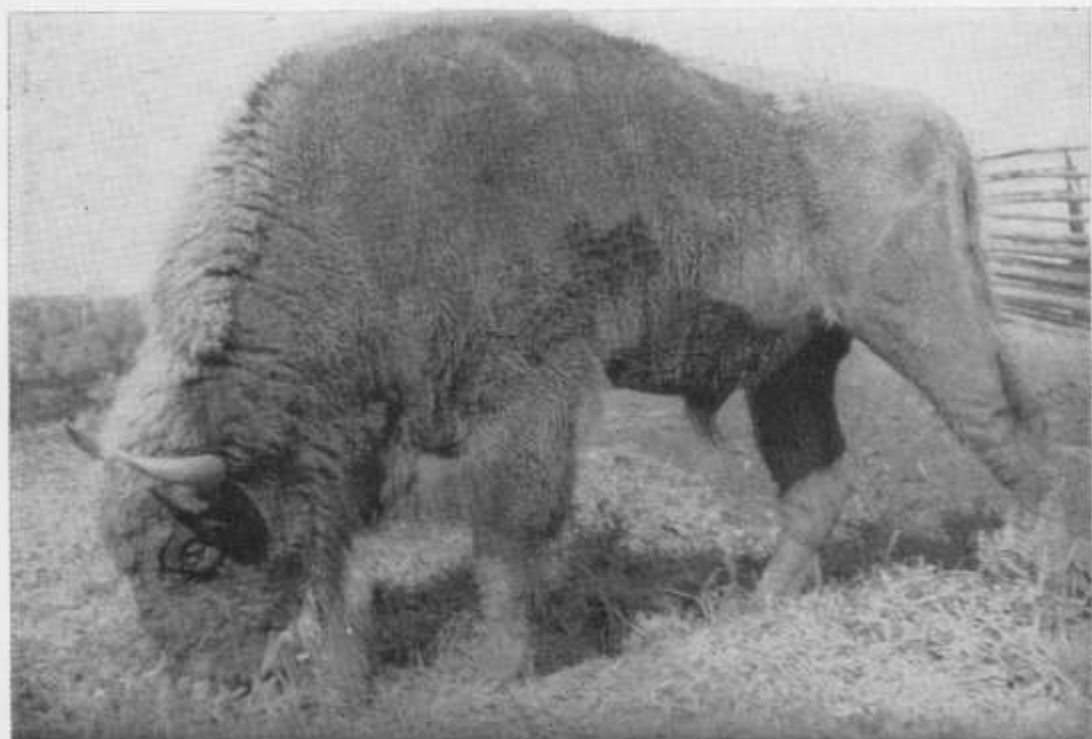
LXXXII

1087 *PUG*

Phot. Vet. Surg. Leon Zaniewski 15 IX 1961



LXXXI



LXXXII

OKŁADKA TYMCZASOWA
TEMPORARY COVER

