

K S I Ę G I
RODOWODOWE ŻUBRÓW

WYDAWNICTWO MIĘDZYNARODOWEGO
TOWARZYSTWA OCHRONY ŻUBRA
POD REDAKCJĄ Doc. Dr JANA ŻABIŃSKIEGO



P E D I G R E E B O O K
O F T H E E U R O P E A N B I S O N

PUBLISHED BY THE INTERNATIONAL SOCIETY
FOR THE PROTECTION OF THE EUROPEAN BISON

Editor: Dr JAN ŻABIŃSKI

WARSZAWA 1. I. 1961

Sekretarz Redakcji

Mgr W. OLENDZKI

Assistent Editor

K S I Ę G I RODOWODOWE ŻUBRÓW

WYDAWNICTWO MIĘDZYNARODOWEGO
TOWARZYSTWA OCHRONY ŻUBRA
POD REDAKCJĄ Doc. Dr JANA ŻABIŃSKIEGO



P E D I G R E E B O O K O F T H E E U R O P E A N B I S O N

PUBLISHED BY THE INTERNATIONAL SOCIETY
FOR THE PROTECTION OF THE EUROPEAN BISON

Editor: Dr JAN ŻABIŃSKI

WARSZAWA 1. I. 1961



PAŃSTWOWE WYDAWNICTWO NAUKOWE — WARSZAWA 1964

Nakład 1000 + 133 egz.

Oddano do składania w styczniu 1964

Arkuszy wyd. 5; druk. $2\frac{3}{4}$ + 5 tablic

Druk ukończono w listopadzie 1964

Papier druk. sat. III kl., 80 g, 70 × 100 cm

Zam. nr 75/64. G-46

DRUKARNIA NARODOWA W KRAKOWIE

W S T Ę P

W okresie sprawozdawczym, a więc w latach 1959 i 1960 przyszło na świat 147 (82,65) żubrów, z tego jednak martwo urodzonych lub padłych po kilku dniach było 14 (10,4), a więc do zanotowania w przychówku jest 133 (72,61) sztuki. Śmiertelność wśród starszych sztuk wyniosła 32 (23,9), wobec czego przyrost naturalny wyniósł 101 (49,52) sztuk to jest 22%, a stan na 1. I. 1961 r. zamyka się liczbą 466 (226,240).

Na podkreślenie zasługuje rzadko u żubrów występujący przypadek urodzenia bliźniaków, miało to miejsce w Sierpuchowie po krowie 838 Molnija i ojcu 894 Pokój.

Nowo przybyłe ośrodki hodowlane jako sylaby początkowe otrzymują:

Catskill	— CA	Okskij zapowiednik	— ME
Frostawallen	— SKA	Zoo Bern	— UR
Hardehausen	— EG	Zoo Budapest	— BU
Hatęg	— RO	Zoo Chicago	— BR
Karadjordjevo	— JA	Zoo Helsinki	— FI
		Zoo Skansen (Julita)	— JU

Poważnym zjawiskiem szczególnie pozytywnym w dziele restytucji żubra jest rozwój hodowli na wolności, zapoczątkowanej w roku 1952 w Białowieży, oraz okresowo prowadzonej w rezerwach Związku Radzieckiego. W związku z rozbudową hodowli na wolności od następnego zeszytu żubry znajdujące się na wolności będą wykazane w oddzielnej tablicy bez imion i numerów, dopiero w przypadku odłapania któregoś żubra ze stada i włączenia go do hodowli rezerwatowej, otrzyma on numer i imię, które to dane posiadacze zeszytu ksiąg rodowodowych będą mogli wpisać w pozostawionych na to rubrykach.

W Polsce w okresie sprawozdawczym przybyło sztuk 59 (35,24), przy czym wobec padnięcia 3 (3,0) faktyczny przychówek wyniósł 56 (32,24). Spośród sztuk starszych padnięć zanotowano 5 (3,2), ogólny przyrost zatem w Polsce wynosi 51 (29,22) osobników, czyli 32% ogólnego stanu obejmującego 159 żubrów.

JAN ŻABIŃSKI

INTRODUCTION

In the course of the two Report Years 1959 and 1960, 147 (82,65) European Bison calves were born. Of these 133 (72,61) survived and 14 (10,4) were either still-born or died within a few days after birth. In the group of older animals 32 (23,9) died, hence the net natural increase in the number of animals was 101 (49,52), hence 22 % and their total number on January 1st, 1961 was 466 (226, 240).

It should be noted that at Sierpuchov, in the USSR, twin calves were born (cow 838 Molnija, sire 894 Pokój) which occurs very seldom with the European Bison.

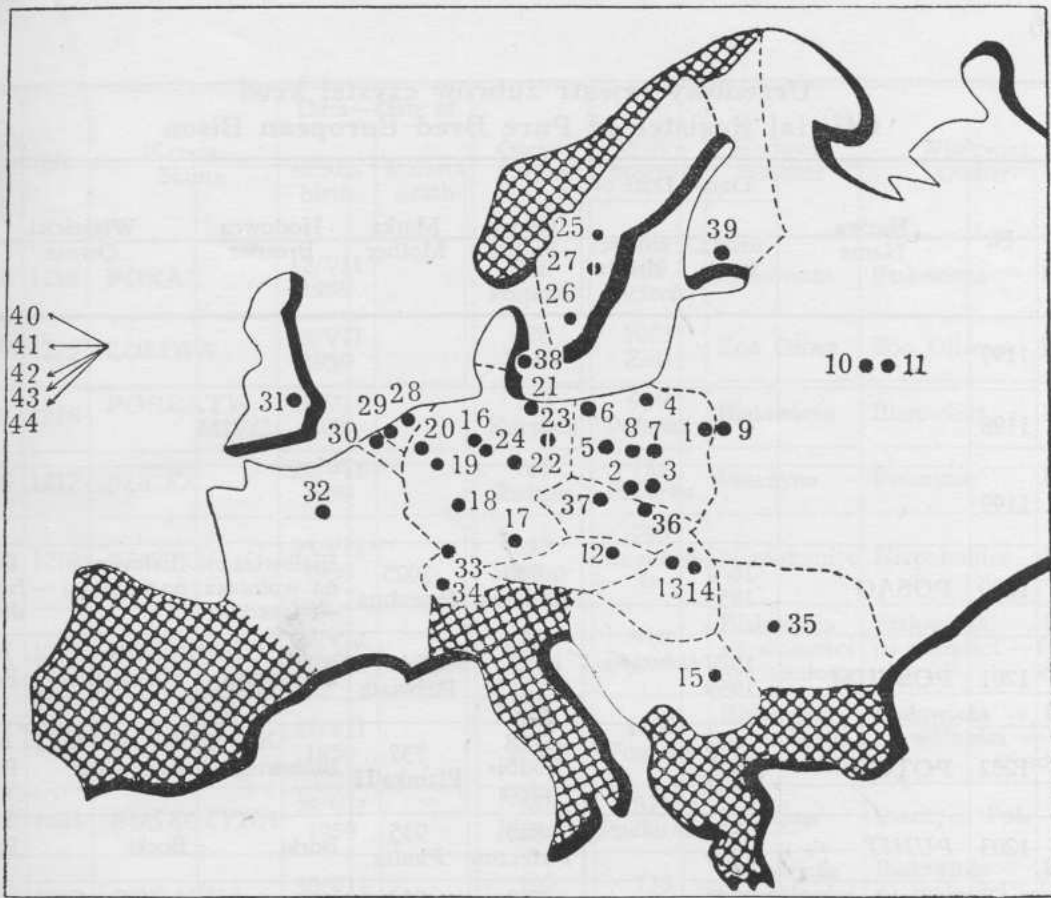
To the new breeding centres the following initial syllables have been assigned:

Catskill	— CA	Okskij zapowiednik	— ME
Frostawallen	— SKA	Zoo Bern	— UR
Hardehausen	— EG	Zoo Budapest	— BU
Haęc	— RO	Zoo Chicago	— BR
Karadjordjevo	— JA	Zoo Helsinki	— FI
		Zoo Skansen (Julita)	— JU

The development of European Bison breeding in natural environment which was started in 1952 at Białowieża and, at times, was being adopted by the USSR reservations, has considerably and favourably contributed to the successful survival of these animals. In view of this successful breeding in natural environment, all data concerning animals living in natural environment will be listed in the next Report in a separate table without giving their names or numbers. If, however, any animal of those living in natural environment were to be transferred to the breeding herd it would then be given a name and a number, which the owners of Pedigree Books should register in the columns left blank for this purpose in this report.

In Poland, during the report years, 59 (35,24) calves were born of which 56 (32,24) survived and 3 (3,0) died. The number of deaths of older animals registered in Poland was 5 (3,2) hence the total increase in the number of the European Bison in Poland was 51 (29,22). The increment amounted to 32 %.

JAN ŻABIŃSKI



Rozmieszczenie ośrodków hodowlanych żubra
Breeding Reservations of European Bison

- | | | |
|-------------------------|--------------------------|------------------------|
| 1 — Białowieża | 17 — Hellabrunn | 31 — London |
| 2 — Pszczyna | 18 — Eulbach | 32 — Paris |
| 3 — Niepołomice | 19 — Hardehausen | 33 — Basel |
| 4 — Borki | 20 — Duisburg | 34 — Bern |
| 5 — Smardzewice | 21 — Dammerower | 35 — Hańceg |
| 6 — Oliwa | Warder | 36 — Tatranská Lomnica |
| 7 — Warszawa | 22 — Leipzig | 37 — Gottwaldov |
| 8 — Łódź | 23 — Berlin East a. West | 38 — Köbenhavn |
| 9 — Białowieża III | 24 — Hannover | 39 — Helsinki |
| 10 — Sierpuchow | 25 — Avesta | 40 — Chicago |
| 11 — Okskij Zapowiednik | 26 — Frostwallen | 41 — Philadelphia |
| 12 — Schönbrunn | 27 — Stockholm | 42 — Washington |
| 13 — Gyarmatpuszta | (Skansen, Julita) | 43 — New York |
| 14 — Budapest | 28 — Amsterdam | 44 — Catskill |
| 15 — Karadjordjevo | 29 — Rotterdam | |
| 16 — Springe | 30 — Antwerpen | |

Urządowy rejestr żubrów czystej krwi
Official Register of Pure Bred European Bison

Płeć—Sex	Nr	Nazwa Name	Data—Date of		Ojciec Father	Matka Mother	Hodowca Breeder	Właściciel Owner	
			urodz. birth	śmierci death					
	1197								
	1198								
	1199								
M	1200	POSĄG	16/V 1959		980 Poranek	1025 Powabna	Białowieża na wolności — freedom	Białowieża na wolności	Pol. — free- dom
M	1201	POSZUM	19/V 1959		738 Podbi- pięta	740 Poświęta	Białowieża	Białowieża	Pol.
M	1202	POTOP	21/V 1959		738 Podbi- pięta	737 Plamka II	Białowieża	Białowieża	Pol.
M	1203	PUNIT	25/V 1959		825 <i>Puszczan</i>	935 <i>Punita</i>	Borki	Borki	Pol.
F	1204	PLISZKA II	27/V 1959		789 Plamiec	912 Kamionka	Białowieża	Białowieża	Pol.
F	1205	PUSTAŁKA	3/VI 1959		879 <i>Stor-Per</i>	903 <i>Pustelnia</i>	Niepołomice	Niepołomice	Pol.
F	1206	POTEĞA	15/VI 1959		738 Podbi- pięta	770 Popielica	Białowieża	Białowieża	Pol.
M	1207	PUKSON	23/VI 1959		897 Podarek	973 <i>Puleśna</i>	Niepołomice	Niepołomice	Pol.
M	1208	PUZOR	25/VI 1959		825 <i>Puszczan</i>	760 <i>Puzorka</i>	Borki	Borki	Pol.
M	1209	PUROL	28/VI 1959		879 <i>Stor-Per</i>	795 <i>Purtanka</i>	Niepołomice	Niepołomice	Pol.
M	1210	PULOM	1/VII 1959		761 <i>Pumeks</i>	723 <i>Pulomka</i>	Pszczyna	Pszczyna	Pol.
M	1211	PUTAMIR	9/VII 1959		879 <i>Stor-Per</i>	596 <i>Potka</i>	Niepołomice	Niepołomice	Pol.
M	1212	PUSŁON	10/VII 1959		949 <i>Byedowyj II</i>	941 <i>Pustonka</i>	Pszczyna	Pszczyna	Pol.
M	1213	PUMIAN	12/VII 1959		761 <i>Pumeks</i>	748 <i>Pumianka</i>	Pszczyna	Pszczyna	Pol.

Płeć—Sex	Nr	Nazwa Name	Data—Date of		Ojciec Father	Matka Mother	Hodowca Breeder	Właściciel Owner	
			urodz. birth	śmierci death					
M	1214	POKAZ	12/VII 1959		816 Pomruk	909 Pociecha	Białowieża	Białowieża	Pol.
F	1215	ZOLIWA	14/VII 1959		978 Polot	1023 Zola	Zoo Oliwa	Zoo Oliwa	Pol.
M	1216	POBRATY- MIEC	18/VII 1959		792 Karpacz	939 Polanka	Białowieża	Białowieża	Pol.
M	1217	PUCEK	22/VII 1959		761 Pumeks	725 Puborka	Pszczyna	Pszczyna	Pol.
M	1218	PUKTOR	25/VII 1959		895 Postęp	790 Puszczan- ka	Niepołomice	Niepołomice	Pol.
M	1219	POSTRACH	26/VII 1959		762 Polel	910 Pogodna	Białowieża na wolności — freedom	Białowieża na wolności — freedom	Pol. — freedom
M	1220	POJEDYNEK	27/VII 1959		762 Polel	1032 Pogarda	Białowieża na wolności — freedom	Białowieża na wolności — freedom	Pol. — freedom
M	1221	PUSZCZYNA	28/VII 1959		761 Pumeks	819 Pudlarka	Pszczyna	Pszczyna	Pol.
F	1222	POKAŻNA	30/VII 1959		762 Polel	735 Pojata	Białowieża na wolności — freedom	Białowieża na wolności — freedom	Pol. — freedom
M	1223	POSTRZAŁ	9/VIII 1959		762 Polel	812 Poręba	Białowieża na wolności — freedom	Białowieża na wolności — freedom	Pol. — freedom
F	1224	POSTAWNA	2/IX 1959		902 Ponury	977 Powaga	Białowieża	Białowieża	Pol.
M	1225	PORUBANEK	14/IX 1959		902 Ponury	859 Pobudka	Białowieża	Białowieża	Pol.
M	1226	PODÓŁ	30/IX 1959	1/X 1959	902 Ponury	832 Polatun- cha	Białowieża	Białowieża	Pol.
M	1227	POTRZASK	1/X 1959		984 Posusz	827 Pogoń	Białowieża	Białowieża na wolności — freedom	Pol. — freedom
M	1228	PUCHACZ II	8/X 1959		949 Byedowyj II	979 Purella	Pszczyna	Pszczyna	Pol.
M	1229	POMYŚLNY	9/X 1959		902 Ponury	736 Podwika	Białowieża	Białowieża	Pol.
F	1230	PULANKA	12/X 1959]		949 Byedowyj II	1021 Puskalka	Pszczyna	Pszczyna	Pol.

Płeć—Sex	Nr	Nazwa Name	Data — Date of		Ojciec Father	Matka Mother	Hodowca Breeder	Właściciel Owner	
			urodz. birth	śmierci death					
M	1231	POLONEZ	19/X 1959		902 Ponury	975 Pokusa	Białowieża	Białowieża	Pol.
F	1232	PUZONKA	5/XI 1959		825 Puszczan	724 Puszynka	Borki	Borki	Pol.
M	1233	ZODJAK	7/XI 1959		879 Stor-Per	791 Pulka	Niepołomice	Zoo Warszawa	Pol.
F	1234	MUCHA	15/V 1959		676 Pusław	696 Pustuleczka	Sierpuchow	Sierpuchow R.S.F.S.R. 6/X 60. Okskij zapowiednik	
F	1235	MUROMKA	28/V 1959		872 Byeg	801 Murawka	Sierpuchow	Sierpuchow R.S.F.S.R.	
F	1236	MUCHO- LOWKA	9/VI 1959		872 Byeg	952 Muszka	Sierpuchow	Sierpuchow R.S.F.S.R. 6/X 60 Okskij zapowiednik	
M	1237	MOCHOWIK	10/VI 1959		764 Pobug	877 Moszka	Sierpuchow	Sierpuchow R.S.F.S.R. 19/XII 60. Biało- wieża III ByeloR.S.S.R.	
F	1238	BYENGALKA	21/VI 1959		698 Pul	875 Byegonia	Białowieża III	Białowieża III ByeloR.S.S.R.	
M	1239	BYERYLL	24/VI 1959		698 Pul	775 Plennica	Białowieża III	Białowieża III ByeloR.S.S.R.	
F	1240	BYEREZYNA II	/VI 1959		860 Puchatek	874 Byerloga	Białowieża III	Białowieża III ByeloR.S.S.R.	
M	1241	MURMAŃSK	30/VI 1959		676 Pusław	951 Murka	Sierpuchow	Sierpuchow R.S.F.S.R. 1/X 60. Okskij zapowiednik	
F	1242	MUZGARKA	3/VII 1959		872 Byeg	871 Murzilka	Sierpuchow	Sierpuchow R.S.F.S.R. 6/X 60. Okskij zapowiednik	
M	1243	MOLCZOK	8/VII 1959		764 Pobug	838 Mołnija	Sierpuchow	Sierpuchow R.S.F.S.R. 29/XII 60. Biało- wieża III ByeloR.S.S.R.	
M	1244	MOSKWICZ	17/VII 1959		764 Pobug	954 Mosk- wiczka	Sierpuchow	Sierpuchow R.S.F.S.R. 29/XII 60. Biało- wieża III ByeloR.S.S.R.	

Płeć—Sex	Nr	Nazwa Name	Data—Date of		Ojciec Father	Matka Mother	Hodowca Breeder	Właściciel Owner
			urodz. birth	śmierci death				
M	1245	BYERET	26/VII 1959		698 Pul	718 Pliszka	Białowieża III	Białowieża III ByeloR.S.S.R.
M	1246	BYESZMET	/VII 1959		860 Puchatek	914 Byeżyca	Białowieża III	Białowieża III ByeloR.S.S.R.
F	1247	BYEZDELNI- CA	/VII 1959		860 Puchatek	950 Byedowaja II	Białowieża III	Białowieża III ByeloR.S.S.R.
F	1248	BYETSI	/VII 1959		860 Puchatek	987 Byesiedka	Białowieża III	Białowieża III ByeloR.S.S.R.
M	1249	BYEZMEN	/VIII 1959		860 Puchatek	986 Byezdna	Białowieża III	Białowieża III ByeloR.S.S.R.
F	1250	MOZAJKA	14/IX 1959		894 Pokój	715 Pożoga	Sierpuchow	Sierpuchow R.S.F.S.R.
F	1251	BYERDAN- KA	20/X 1959		698 Pul	948 Bar- chatka	Białowieża III	Białowieża III ByeloR.S.S.R.
F	1252	SPELUNKE	30/VI 1959	16/VIII 1959	930 Konnas	920 Spree- wälderin	Springe	Springe Germ.
F	1253	SPULE	15/IX 1959		930 Konnas	803 Spruch- kammer	Springe	Springe Germ.
M	1254	HERD	24/VI 1959		960 Herr	850 Heile	Hellabrunn	Hellabrunn Germ.
M	1255	HEINO	6/X 1959		960 Herr	693b Heidi	Hellabrunn	Hellabrunn Germ.
M	1256	DURCH- LAUCHT	18/IV 1959		998 Hecht	664 Speiche	Duisburg	Duisburg Germ. /IV 60. Hannover
F	1257	DUCHESS	25/IV 1959		998 Hecht	1001 Herbe	Duisburg	Duisburg Germ. /IV 60. Hannover
F	1258	DUSCHE	30/VIII 1959		998 Hecht	1059 Dusa	Duisburg	Duisburg Germ.
F	1259	DAME	24/VII 1959		829 Pumik	908 Puella	Dammer- ower Warder	Dammerower War- der Germ.
M	1260	TIMUR	16/VI 1959		949 Byedow- wyj II	976 Pujata	Zoo Berlin East	Zoo Berlin East Germ.
F	1261	BERBERITZE	23/VIII 1959		888 Heinz	926 Dulce	Zoo Berlin West	Zoo Berlin West Germ.
M	1262	JURY	6/X 1959	9/X 1959	901 Pulik	927 Stor-Fina	Zoo Stockholm	Zoo Stockholm (Julita) Swed.

Plec—Sex	Nr	Nazwa Name	Data—Date of		Ojciec Father	Matka Mother	Hodowca Breeder	Właściciel Owner
			urodz. birth	śmierci death				
M	1263	AVAGER	25/IV 1959		552 Store	1005 Avinga	Avesta	A. Johnson Avesta Swed.
M	1264	AVGOTT	8/V 1959		684 Avon	808 Stor- Signe	Avesta	A. Johnson Avesta Swed.
F	1265	AVOKA	14/V 1959	23/V 1959	652 Pucul	752 Avena	Avesta	A. Johnson Avesta Swed.
F	1266	AVEGRO	23/X 1959		684 Avon	881 Avippa	Avesta	A. Johnson Avesta Swed.
M	1267	SKALL	6/VI 1959	6/VI 1959	1000 Hel- ferich	1057 Herka	Frostawal- len	Frostawallen Swed.
M	1268	ARTOIS	27/IX 1959		780 Aramis	845 Arda	Zoo Amsterdam	Zoo Amsterdam Hol.
M	1269	KOPERNI- KUS	7/V 1959		637 Stonnas	697 Puszczy- sława	Zoo Köbenhavn	Zoo Köbenhavn Danm. 21/XII 60. Zoo Aalborg
M	1270	UR	25/XI 1959	28/XI 1959	879 Stor-Per	911 Puźnian- ka	Niepołomice	Zoo Bern Switzerl.
M	1271	CARLO	12/VI 1959		960 Herr	1058 Hexe	Hellabrunn	Catskill USA
F	1272	JALA	26/VIII 1959		944 Puszczy- sław	861 Puszysta	Karadjor- djevo	Karadjordjevo Yug.
F	1273	PRAKSE	14/IX 1959	9/X 1959	814 Putnik	898 Puzłotka	Zoo Praha	Zoo Praha C.S.R.
M	1274	ROMANUL	28/VI 1959		879 Stor-Per	823 Pulonka	Niepołomice	Haęg Rum.
	1275							
	1276							
	1277							
	1278							
	1279							
M	1280	PORUCZNIK	12/V 1960	20/X 1960	902 Ponury	831 Pozłota	Białowieża	Białowieża Pol.

Płeć—Sex	Nr	Nazwa Name	Data—Date of		Ojciec Father	Matka Mother	Hodowca Breeder	Właściciel Owner	
			urodz. birth	śmierci death					
M	1281	POCZTOWY	21/V 1960		762 Polel	812 Poręba	Białowieża na wolności — freedom	Białowieża na wolności — freedom	Pol.
M	1282	POGROM	22/V 1960		738 Podbipię- ta	740 Poświęta	Białowieża	Białowieża	Pol.
F	1283	POLNA	23/V 1960		738 Podbipię- ta	770 Popielica	Białowieża	Białowieża	Pol.
F	1284	PLENNA	26/V 1960		789 Plamiec	912 Kamion- ka	Białowieża	Białowieża	Pol.
F	1285	PUZA	26/V 1960		825 Puszczan	760 Puzorka	Borki	Borki	Pol.
F	1286	POLISA	1/VI 1960		762 Polel	1028 Pohulan- ka	Białowieża na wolności — freedom	Białowieża na wolności — freedom	Pol.
M	1287	PULPIT	6/VI 1960		761 Pumeks	748 Pumianka	Pszczyna	Pszczyna	Pol.
M	1288	PULAS	9/VI 1960		879 Stor-Per	973 Puleśna	Niepołomice	Niepołomice	Pol.
F	1289	PUROSA	14/VI 1960		879 Stor-Per	795 Purtanka	Niepołomice	Niepołomice	Pol.
F	1290	POKONGRE- SOWA	19/VI 1960		762 Polel	735 Pojata	Białowieża na wolności — freedom	Białowieża na wolności — freedom	Pol.
F	1291	PULARDA	20/VI 1960		761 Pumeks	725 Puborka	Pszczyna	Pszczyna	Pol.
M	1292	PLON	21/VI 1960		789 Plamiec	737 Plamka II	Białowieża	Białowieża	Pol.
F	1293	PUCERTA	6/VII 1960		879 Stor-Per	1030 Puculka	Niepołomice	Niepołomice	Pol.
F	1294	PUSTOSZKA	7/VII 1960		949 Byedowyj II	941 Pustlonka	Pszczyna	Pszczyna	Pol.
F	1295	PURPURA II	22/VII 1960		949 Byedowyj II	1070 Putnia	Pszczyna	Pszczyna	Pol.
F	1296	POCHWAŁA	29/VII 1960		762 Polel	1025 Powabna	Białowieża na wolności — freedom	Białowieża na wolności — freedom	Pol.
M	1297	POWÓJ	30/VII 1960		762 Polel	1036 Ponowa	Białowieża na wolności — freedom	Białowieża na wolności — freedom	Pol.

Płeć—Sex	Nr	Nazwa Name	Data—Date of		Ojciec Father	Matka Mother	Hodowca Breeder	Właściciel Owner	
			urodz. birth	śmierci death					
M	1298	PODJAZD	30/VII 1960	7/IX 1960	762 Poleł	1072 Posażna	Białowieża na wolności — freedom	Białowieża na wolności — freedom	Pol.
F	1299	PUCHATKA	7/VIII 1960		949 <i>Byedowyj II</i>	1021 <i>Puskalka</i>	Pszczyna	Pszczyna	Pol.
F	1300	PUCZAJA	17/VIII 1960		879 <i>Stor-Per</i>	790 <i>Puszczanka</i>	Niepołomice	Niepołomice	Pol.
M	1301	POMNIK	5/IX 1960		816 Pomruk	909 Pociecha	Białowieża	Białowieża	Pol.
M	1302	PUSTELNIK II	12/IX 1960		879 <i>Stor-Per</i>	903 <i>Pustelnia</i>	Niepołomice	Niepołomice	Pol.
F	1303	PURORA	12/IX 1960		761 <i>Pumeks</i>	819 <i>Pudlarka</i>	Pszczyna	Pszczyna	Pol.
M	1304	POMIAN	15/XI 1960		902 <i>Ponury</i>	832 Polatucha	Białowieża	Białowieża	Pol.
M	1305	MUSTAG	20/V 1960		872 <i>Byeg</i>	696 <i>Pustu- teczka</i>	Sierpuchow	Sierpuchow R.S.F.S.R.	
F	1306	MURAWLAN- KA	28/V 1960		1092 Motylok	1089 <i>Muraszka</i>	Sierpuchow	Sierpuchow R.S.F.S.R.	
F	1307	MORIANKA	3/VI 1960		894 Pokój	1039 <i>Moroszka</i>	Sierpuchow	Sierpuchow R.S.F.S.R.	
M	1308	BYEKON	12/VI 1960		698 <i>Pul</i>	775 Plennica	Białowieża III	Białowieża III ByeloR.S.S.R.	
F	1309	MURZINKA	15/VI 1960		872 <i>Byeg</i>	871 <i>Murzilka</i>	Sierpuchow	Sierpuchow R.S.F.S.R.	
F	1310	MURMAN- KA	17/VI 1960		676 <i>Pustaw</i>	951 <i>Murka</i>	Sierpuchow	Sierpuchow R.S.F.S.R.	
M	1311	BYEZSMI- ERTNYJ	21/VI 1960		698 <i>Pul</i>	875 <i>Byegonia</i>	Białowieża III	Białowieża III ByeloR.S.S.R.	
F	1312	BYERIOZA	23/VI 1960		860 <i>Puchatek</i>	834 <i>Byeriozka</i>	Białowieża III	Białowieża III ByeloR.S.S.R.	
F	1313	BYEZUMNA- JA	29/VI 1960		860 <i>Puchatek</i>	950 <i>Byedowa- ja II</i>	Białowieża III	Białowieża III ByeloR.S.S.R.	
M	1314	MOŁODIEC	1/VII 1960		894 Pokój	838 Mołnija	Sierpuchow	Sierpuchow R.S.F.S.R.	
M	1315	MOŁODCZIK	1/VII 1960		894 Pokój	838 Mołnija	Sierpuchow	Sierpuchow R.S.F.S.R.	

Płeć—Sex	Nr	Nazwa Name	Data—Date of		Ojciec Father	Matka Mother	Hodowca Breeder	Właściciel Owner
			urodz. birth	śmierci death				
F	1316	MUSZA	6/VII 1960		872 <i>Byeg</i>	952 <i>Muszka</i>	Sierpuchow	Sierpuchow R.S.F.S.R.
F	1317	MUTOWKA	8/VII 1960		676 <i>Pustaw</i>	1042 <i>Mufta</i>	Sierpuchow	Sierpuchow R.S.F.S.R.
F	1318	MURENA	16/VII 1960		872 <i>Byeg</i>	801 <i>Murawka</i>	Sierpuchow	Sierpuchow R.S.F.S.R.
M	1319	BYEDNIAK	/VII 1960		860 <i>Puchatek</i>	1044 <i>Byednaja II</i>	Białowieża III	Białowieża III ByeloR.S.S.R.
M	1320	MOŻAJSK	26/VII 1960		1092 <i>Motylok</i>	1094 <i>Możajka</i>	Sierpuchow	Sierpuchow R.S.F.S.R.
M	1321	MEREDIAN	29/VII 1960	29/VII 1960	676 <i>Pustaw</i>	1045 <i>Muza</i>	Okskij zapo- wiednik	Okskij zapowiednik R.S.F.S.R.
F	1322	MOTOWKA	2/VIII 1960		894 <i>Pokój</i>	1046 <i>Moskow- ka</i>	Sierpuchow	Sierpuchow R.S.F.S.R.
M	1323	MUSKIT	8/VIII 1960	12/VIII 1960	872 <i>Byeg</i>	954 <i>Mos- kwiczka</i>	Sierpuchow	Sierpuchow R.S.F.S.R.
F	1324	BYEZBREZ- NAJA	/VIII 1960		698 <i>Pul</i>	837 <i>Byeloczka</i>	Białowieża III	Białowieża III ByeloR.S.S.R.
F	1325	MOSTA	12/IX 1960		894 <i>Pokój</i>	788 <i>Pomsta</i>	Sierpuchow	Sierpuchow R.S.F.S.R.
M	1326	BYEŻENIEC	/X 1960		860 <i>Puchatek</i>	874 <i>Byerłoga</i>	Białowieża III	Białowieża III ByeloR.S.S.R.
M	1327	BYERENDEJ	7/XI 1960		698 <i>Pul</i>	1100 <i>Byeża</i>	Białowieża III	Białowieża III ByeloR.S.S.R.
F	1328	BYEZDARNA- JA	16/XII 1960		860 <i>Puchatek</i>	986 <i>Byezdna</i>	Białowieża III	Białowieża III ByeloR.S.S.R.
F	1329	HERZCHEN	20/V 1960		960 <i>Herr</i>	850 <i>Heile</i>	Hellabrunn	Hellabrunn Germ.
F	1330	DUALA	12/VI 1960		998 <i>Hecht</i>	664 <i>Speiche</i>	Duisburg	Duisburg Germ.
F	1331	DULAJA	21/VII 1960		998 <i>Hecht</i>	1001 <i>Herbe</i>	Duisburg	Duisburg Germ.
M	1332	DANIEL	13/VII 1960		829 <i>Pumik</i>	908 <i>Puella</i>	Dammero- wer Warder	Dammerower War- der Germ.
M	1333	TILL	16/XII 1960		923 <i>Herbert</i>	976 <i>Pujata</i>	Zoo Berlin East	Zoo Berlin East Germ.
F	1334	BELGA	6/X 1960		888 <i>Heinz</i>	926 <i>Dulce</i>	Zoo Berlin West	Zoo Berlin West Germ.

Płeć—Sex	Nr	Nazwa Name	Data—Date of		Ojciec Father	Matka Mother	Hodowca Breeder	Właściciel Owner
			urodz. birth	śmierci death				
M	1335	EGON	12/VIII 1960		1056 <i>Sprüh- teufel</i>	1108 <i>Hen- riette</i>	Hardehausen	Hardehausen Germ.
M	1336	STOR-OLLE	8/VI 1960		636 <i>Stoas</i>	660 <i>Storma</i>	Zoo Stockholm	Zoo Stockholm (Skansen) Swed.
M	1337	AVIGATOR	1/V 1960		652 <i>Pucul</i>	752 <i>Avena</i>	Avesta	A. Johnson Avesta Swed.
M	1338	AVONIT	22/V 1960		684 <i>Avon</i>	929 <i>Avinette</i>	Avesta	A. Johnson Avesta Swed.
M	1339	AVUR	25/VI 1960		684 <i>Avon</i>	808 <i>Stor- Signe</i>	Avesta	A. Johnson Avesta Swed.
F	1340	AVIAN	27/VI 1960		684 <i>Avon</i>	1005 <i>Avinga</i>	Avesta	A. Johnson Avesta Swed.
F	1341	ARX	14/IX 1960	14/X 1960	780 <i>Aramis</i>	1007 <i>Arsinoë</i>	Zoo Amsterdam	Zoo Amsterdam Hol.
F	1342	ARONDE	28/X 1960		844 <i>Artaban</i>	726 <i>Arabella</i>	Zoo Amsterdam	Zoo Amsterdam Hol.
M	1343	BLIJTOS	5/V 1960		769 <i>Purjan</i>	1012 <i>Kornelia</i>	Zoo Rotterdam	Zoo Rotterdam Hol.
F	1344	BLIJMA	9/VI 1960		769 <i>Purjan</i>	1008 <i>Ariana</i>	Zoo Rotterdam	Zoo Rotterdam Hol.
F	1345	KORONELLA	6/V 1960		637 <i>Stonnas</i>	733 <i>Stor-Lisa</i>	Zoo Köbenhavn	Zoo København Danm.
M	1346	KONRAD	30/VIII 1960		637 <i>Stonnas</i>	697 <i>Puszczy- slawa</i>	Zoo Köbenhavn	Zoo København Danm.
M	1347	FI	/VI 1960	/VI 1960	1004 <i>Stor-Mats</i>	1066 <i>Kora</i>	Zoo Helsinki	Zoo Helsinki Fin.
M	1348	BUCKO	4/IX 1960		821 <i>Puzyk</i>	1024 <i>Pulpa II</i>	Zoo Budapest	Zoo Budapest Hung.
M	1349	JASTREB	18/VIII 1960		944 <i>Puszczy- slaw</i>	861 <i>Puszysta</i>	Karadjord- jevo	Karadjordjevo Yug.
F	1350	SILVANA	20/VII 1960		993 <i>Byeryeg</i>	1122 <i>Silva</i>	Tatranská Lomnica	Tatranská Lomnica C.S.R.
M	1351	BRASH	30/V 1960	30/V 1960	1010 <i>Kolumbus</i>	1011 <i>Kolombi- ne</i>	Zoo Chicago	Zoo Chicago USA

Uzupełnienie i poprawki do rejestrów poprzednich
Additions and corrections to former lists

Płeć—Sex	Nr	Nazwa Name	Date—Date of		Ojciec Father	Matka Mother	Hodowca Breeder	Właściciel Owner
			urodz. birth	śmierci death				
F	268	PLOTKAR- KA		20/IV 1960				
F	519	POGANKA		28/VI 1955	str. 136 page	nie 28/XI not 1956		
F	548	PLEITE			str. 172 page	154 ^{nie} not 159		
M	552	STORE		16/IX 1959				
M	606	PLATZMA- JOR II		10/V 1960				
M	675	PUSTOSZ		14/IV 1960				
M	684	AVON		23/VIII 1960				
M	695	PUSZCZA- NIN		27/IV 1960				
M	739	PLASKACZ		12/II 1959				
M	750	SPRINGINS- FELD		17/X 1960				
F	775	PLENNICA			str. 186 page	nie 774 not		
M	785	PLUSZCZ		4/X 1960				
F	788	POMSTA			229 Plisch	str. 188 page	nie 229 not Plish	
F	791	PULKA						25/V 59. Zoo War- szawa Pol.
M	800	BYERKUT		23/IX 1960				
M	811a	HERO		30/VIII 1956	str. 137 page	nie 30/V not. 1956		
F	827	POGOŃ						14/V 59. Na wol- ności—freedom
F	851	ELBE		1/IV 1959				
F	859	POBUDKA						14/XII 60. Zoo Łódź Pol.

Płeć—Sex	Nr	Nazwa Name	Data—Date of		Ojciec Father	Matka Mother	Hodowca Breeder	Właściciel Owner
			urodz. birth	śmierci death				
F	875	BYEGONIA			page 186	728 Pliszka	nie 718 not Pliszka	
M	876	MOGUCZIJ		4/IX 1959				
M	895	POSTĘP						25/V 59. Zoo War- szawa Pol.
F	898	PUZŁOTKA		8/VI 1960				
M	901	PULIK					str. page 138	27/X 56. Zoo Stock- holm (Julita) Swed.
F	911	PUŻNIANKA						27/VI 59. Zoo Bern Switzerl.
M	916	MURGAB		12/VII 1960				
M	932	BLIJDOR						14/I 59. Zoo Bern Switzerl.
M	936	PUSZKARZ						3/XI 58. Zoo War- szawa Pol.
M	945	POPIEL			str. page 186	770 Popielica	nie 770 not Popielice	
F	954	MOSKWICZ- KA		str. page 189	nie not	Moskwiczka		
F	955	ARCTISIA		5/IX 1956				
F	973	PULEŚNA	30/V 1955		str. page 181	nie 39/V not 1955		
M	984	POSUSZ						1/VI 59. Smardze- wice Pol.
F	992	BYEGLIAN- KA		25/VII 1960				
M	994	BYEDUIN		/IX 1960				
M	997	SPERBER		16/IX 1959				
M	999	HELD		11/VII 1959				
M	1000	HELFERICH		6/X 1960				

Płeć—Sex	Nr	Nazwa Name	Date—Date of		Ojciec Father	Matka Mother	Hodowca Breeder	Właściciel Owner
			urodz. birth	śmierci death				
M	1013	SCHOLAR						/XI 58. Zoo Mau- beuge Fran.
F	1015	POCHODNIA		21/VIII 1959				
M	1020	PUCZ						23/III 59. Zoo Leipzig Germ.
F	1024	PULPA II						30/IX 59. Zoo Bu- dapest Hung.
M	1027	PURYC		7/VII 1959				
M	1031	PODCHORA- ZY						6/X 60. Białowieża III ByeloRSSR
F	1033	PUDŹKA						10/IV 59. Pszczyna 22/XI 60. Zoo Gott- waldovo C.S.R.
M	1034	POTOK						26/V 59. Smardze- wice Pol.
F	1037	PULA II						23/III 59. Zoo Leipzig Germ.
M	1041	BYEREST						3/IV 59. Kisha, Kaukaz R.S.F.S.R.
M	1043	MUROMIEC						20/XII 59. Okskij zapowiednik R.S.F.S.R.
F	1045	MUZA		13/VII 1960				20/XII 59. Okskij zapowiednik R.S.F.S.R.
M	1047	BYESKIES						3/IV 59. Kisha, Kaukaz R.S.F.S.R.
M	1049	BYEGLEC		/IX 1959				
F	1057	HERKA		5/VIII 1959				
M	1060	ERBE	str. page	177 nie not F				
M	1071	PORYW						1/VI 59. Smardze- wice Pol.
M	1074	POBÓR						6/X 60. Białowieża III Byelo R.S.S.R.
M	1081	PULAR						25/X 60. Zoo Kö- benhavn Danm.

Płeć—Sex	Nr	Nazwa Name	Date—Date of		Ojciec Father	Matka Mother	Hodowca Breeder	Właściciel Owner
			urodz. birth	śmierci death				
M	1082	POZEW						26/V 59. Smardzewice Pol.
M	1088	MUSSON						27/V 59. Zoo Riga. Latw.S.S.R.
M	1091	BYEGUNOK						3/IV 59. Kisha, Kaukaz R.S.F.S.R.
M	1097	BYEKAS						3/IV 59. Kisha, Kaukaz R.S.F.S.R.
F	1100	BYEŻA	str. 187 nie page not Byeda					
M	1102	SPRILKER		15/VI 1959				
M	1111	TITAN						1/IX 59. Zoo Pekin China
M	1116	ARISTO						7/VIII 59. Zoo Bronx, New York USA
F	1117	ARDETTE						7/VIII 59. Zoo Bronx, New York USA
M	1121	PRAK						20/X 60. Zoo Paris Fran.
M	1130	POSEŁ						2/IX 60. Zoo Oliwa Pol.
M	1132	PUSTOR						22/XI 60. Zoo Li- berec C.S.R.
F	1137	PODOLAN- KA						14/V 59. Na wol- ności—freedom
F	1140	POCIESZNA						14/VIII 60. Na wol- ności—freedom
F	1142	PUNORKA						25/X 60. Zoo Kö- benhavn Danm.
F	1144	POGRANI- CZNA						14/V 59. Na wol- ności—freedom
F	1145	POMYŁKA						14/V 59. Na wol- ności—freedom
F	1146	PODOBNA						14/V 59. Na wol- ności—freedom
M	1147	PUCHAR II						11/XI 59. Gott- waldov C.S.R.
F	1152	PURENA		27/I 1959				

Płeć—Sex	Nr	Nazwa Name	Date—Date of		Ojciec Father	Matka Mother	Hodowca Breeder	Właściciel Owner
			urodz. birth	śmierci death				
M	1154	MUSS						/VII 60. Nalczyk R.S.F.S.R.
M	1155	MURMAN						/VII 60. Nalczyk R.S.F.S.R.
M	1157	MOŁOCH						19/XII 60. Białowieża III Byelo R.S.S.R.
M	1159	BYEK		13/VII 1959				
M	1160	MUSZKIET						8/IX 60. Zoo Moskwa R.S.F.S.R.
M	1161	MURAWIEJ						/VII 60. Nalczyk R.S.F.S.R.
M	1162	MOCH						7/VII 59. Tiemnikow R.S.F.S.R.
M	1165	MOSTIK						16/VI 59. Nowochopiersk R.S.F.S.R.
M	1168	BYEŁOZOR		5/IX 1959				
F	1175	SPIRALE		6/VIII 1959				
M	1176	SPION		12/XI 1959				
M	1177	HERODES						27/X 60. Dammerower Warder Germ.
M	1179	HELIOS						16/III 60. Zoo Milwaukee U.S.A.
M	1180	HETMAN						16/XI 60. Zoo Rostock Germ.
M	1181	DUCE						/IV 60. Ruhe, Zoo Alfeld Germ.
F	1183	BEKASSINE			str. 170, 185 926 nie 929 page Dulce not Dulce			
M	1189	AVIS		24/X 1960				
M	1190	ARNOLD		3/IX 1960				17/XII 59. Pretoria Rep. South Afr.
F	1191	AROESKA						17/XII 59. Pretoria Rep. South Afr.
F	1195	NAMI	str. 171, 195		959 Herold	922 Hera	nie 529 not Herold	925 Hera

Spis wszystkich żyjących żubrów na dzień 1. I. 1961
List of all living European Bison, Jan. 1. 1961

Płeć—Sex	Nr	Nazwa Name	Data urodz. Date of birth	Ojciec Father	Matka Mother	Hodowca Breeder	Właściciel Owner
F	524	BESTE	/VI 1939	237 Benjamin	145 Beresina	Berlin	Białowieża Pol.
F	735	POJATA	9/V 1948	229 Plisch	519 Poganka	Białowieża	Białowieża Pol. na wolności—freedom
F	736	PODWIKA	21/V 1948	229 Plisch	520 Polana	Białowieża	Białowieża Pol.
F	737	PLAMKA II	27/V 1948	546 Pluvius II	547 Plesse	Pszczyna	Białowieża Pol.
M	738	PODBIPIĘ- TA	30/V 1948	229 Plisch	674 Poziomka	Białowieża	Białowieża Pol.
F	740	POŚWIATA	23/VI 1948	229 Plisch	524 Beste	Białowieża	Białowieża Pol.
M	762	POLEL	18/V 1949	229 Plisch	520 Polana	Białowieża	Białowieża Pol. na wolności—freedom
F	770	POPIELICA	23/IX 1949	229 Plisch	524 Beste	Białowieża	Białowieża Pol.
M	789	PLAMIEC	10/VI 1950	546 Pluvius II	256 Pleinze	Pszczyna	Białowieża Pol.
M	792	KARPACZ	7/VIII 1950	575 Plato	631 Plarka	Białowieża	Białowieża Pol.
F	812	PORĘBA	6/V 1951	229 Plisch	524 Beste	Białowieża	Białowieża Pol. na wolności—freedom
M	816	POMRUK	22/V 1951	229 Plisch	520 Polana	Białowieża	Białowieża Pol.
F	827	POGOŃ	23/X 1951	716 Poganim	735 Pojata	Białowieża	Białowieża Pol. na wolności—freedom
F	831	POZŁOTA	21/XII 1951	716 Poganim	737 Plamka II	Białowieża	Białowieża Pol.
F	832	POLATU- CHA	24/XII 1951	716 Poganim	740 Poświęta	Białowieża	Białowieża Pol.
M	902	PONURY	19/VI 1953	716 Poganim	737 Plamka II	Białowieża	Białowieża Pol.
F	909	POCIECHA	11/VIII 1953	716 Poganim	524 Beste	Białowieża	Białowieża Pol.
F	910	POGODNA	14/VIII 1953	738 Podbipięta	736 Podwika	Białowieża	Białowieża Pol. na wolności—freedom
F	912	KAMIONKA	2/XII 1953	575 Plato	631 Plarka	Białowieża	Białowieża Pol.

Płeć—Sex	Nr	Nazwa Name	Data urodz. Date of birth	Ojciec Father	Matka Mother	Hodowca Breeder	Właściciel Owner
F	939	POLANKA	8/VII 1954	738 Podbipięta	736 Podwika	Białowieża	Białowieża Pol.
F	940	POLUDNICA	31/VII 1954	738 Podbipięta	740 Poświęta	Białowieża	Białowieża Pol. na wolności—freedom
F	975	POKUSA	5/VI 1955	792 Karpacz	832 Polatucha	Białowieża	Białowieża Pol.
F	977	POWAGA	3/VII 1955	738 Podbipięta	740 Poświęta	Białowieża	Białowieża Pol.
M	980	PORANEK	14/VII 1955	716 Poganin	524 Beste	Białowieża	Białowieża Pol. na wolności—freedom
M	985	POLAS	7/IX 1955	716 Poganin	736 Podwika	Białowieża	Białowieża Pol. na wolności—freedom
M	1019	POCZET	5/VI 1956	792 Karpacz	827 Pogoń	Białowieża	Białowieża Pol. na wolności—freedom
M	1022	POŚCIG	19/VI 1956	738 Podbipięta	524 Beste	Białowieża	Białowieża Pol. na wolności—freedom
F	1025	POWABNA	12/VII 1956	762 Polel	737 Plamka II	Białowieża	Białowieża Pol. na wolności—freedom
F	1028	POHULAN- KA	21/VII 1956	902 Ponury	909 Pociecha	Białowieża	Białowieża Pol. na wolności—freedom
F	1032	POGARDA	24/VIII 1956	738 Podbipięta	740 Poświęta	Białowieża	Białowieża Pol. na wolności—freedom
F	1036	PONOWA	24/XI 1956	902 Ponury	859 Pobudka	Białowieża	Białowieża Pol. na wolności—freedom
F	1072	POSAŻNA	14/VI 1957	738 Podbipięta	524 Beste	Białowieża	Białowieża Pol. na wolności—freedom
F	1073	PONĘTNA	18/VI 1957	738 Podbipięta	740 Poświęta	Białowieża	Białowieża Pol.
M	1077	POKORNY	6/VII 1957	902 Ponury	827 Pogoń	Białowieża	Białowieża Pol.
F	1078	POTYCZKA	7/VII 1957	738 Podbipięta	812 Poręba	Białowieża	Białowieża Pol. na wolności—freedom
F	1085	PODKOMO- RZANKA	11/IX 1957	762 Polel	831 Pozłota	Białowieża	Białowieża Pol.
F	1131	KANIA	14/V 1958	792 Karpacz	912 Kamionka	Białowieża	Białowieża Pol.
M	1133	PODSTOLI	17/V 1958	762 Polel	735 Pojata	Białowieża	Białowieża Pol. na wolności—freedom
M	1134	POLEŚNY	18/V 1958	762 Polel	910 Pogodna	Białowieża	Białowieża Pol. na wolności—freedom

Płeć—Sex	Nr	Nazwa Name	Data urodz. Date of birth	Ojciec Father	Matka Mother	Hodowca Breeder	Właściciel Owner
F	1136	POCHMUR- NA	26/V 1958	902 Ponury	770 Popielica	Białowieża	Białowieża Pol.
F	1137	PODOLAN- KA	4/VI 1958	789 Plamiec	827 Pogoń	Białowieża	Białowieża Pol. na wolności—freedom
F	1138	POTULNA	4/VI 1958	738 Podbipięta	737 Plamka II	Białowieża	Białowieża Pol.
F	1140	POCIESZNA	8/VI 1958	816 Pomruk	909 Pociecha	Białowieża	Białowieża Pol. na wolności—freedom
F	1143	PORĘCZNA	26/VI 1958	902 Ponury	740 Poświęta	Białowieża	Białowieża Pol.
F	1144	POGRA- NICZNA	5/VII 1958	789 Plamiec	975 Pokusa	Białowieża	Białowieża Pol. na wolności—freedom
F	1145	POMYŁKA	8/VII 1958	789 Plamiec	977 Powaga	Białowieża	Białowieża Pol. na wolności—freedom
F	1146	PODOBNA	10/VII 1958	789 Plamiec	736 Podwika	Białowieża	Białowieża Pol. na wolności—freedom
M	1200	POSĄG	16/V 1959	980 Poranek	1025 Powabna	Białowieża	Białowieża Pol. na wolności—freedom
M	1201	POSZUM	19/V 1959	738 Podbipięta	740 Poświęta	Białowieża	Białowieża Pol.
M	1202	POTOP	21/V 1959	738 Podbipięta	737 Plamka II	Białowieża	Białowieża Pol.
F	1204	PLISZKA II	27/V 1959	789 Plamiec	912 Kamionka	Białowieża	Białowieża Pol.
F	1206	POTĘGA	15/VI 1959	738 Podbipięta	770 Popielica	Białowieża	Białowieża Pol.
M	1214	POKAZ	12/VII 1959	816 Pomruk	909 Pociecha	Białowieża	Białowieża Pol.
M	1216	POBRATY- MIEC	18/VII 1959	792 Karpacz	939 Polanka	Białowieża	Białowieża Pol.
M	1219	POSTRACH	26/VII 1959	762 Połel	910 Pogodna	Białowieża	Białowieża Pol. na wolności—freedom
M	1220	POJEDYNEK	27/VII 1959	762 Połel	1032 Pogarda	Białowieża	Białowieża Pol. na wolności—freedom
F	1222	POKAŻNA	30/VII 1959	762 Połel	735 Pojata	Białowieża	Białowieża Pol. na wolności—freedom
M	1223	POSTRZAŁ	9/VIII 1959	762 Połel	812 Poręba	Białowieża	Białowieża Pol. na wolności—freedom
F	1224	POSTAWNA	2/IX 1959	902 Ponury	977 Powaga	Białowieża	Białowieża Pol.

Płeć—Sex	Nr	Nazwa Name	Data urodz. Date of birth	Ojciec Father	Matka Mother	Hodowca Breeder	Właściciel Owner
M	1225	PORUBA- NEK	14/IX 1959	902 Ponury	859 Pobudka	Białowieża	Białowieża Pol.
M	1227	POTRZASK	1/X 1959	984 Posusz	827 Pogoń	Białowieża	Białowieża Pol. na wolności—freedom
M	1229	POMYŚLNY	9/X 1959	902 Ponury	736 Podwika	Białowieża	Białowieża Pol.
M	1231	POLONEZ	19/X 1959	902 Ponury	975 Pokusa	Białowieża	Białowieża Pol.
M	1281	POCZTOWY	21/V 1960	762 Polel	812 Poręba	Białowieża	Białowieża Pol. na wolności—freedom
M	1282	POGROM	22/V 1960	738 Podbipięta	740 Poświęta	Białowieża	Białowieża Pol.
F	1283	POLNA	23/V 1960	738 Podbipięta	770 Popielica	Białowieża	Białowieża Pol.
F	1284	PLENNA	26/V 1960	789 Plamiec	912 Kamionka	Białowieża	Białowieża Pol.
F	1286	POLISA	1/VI 1960	762 Polel	1028 Pohulanka	Białowieża	Białowieża Pol. na wolności—freedom
F	1290	POKONGRE- SOWA	19/VI 1960	762 Polel	735 Pojata	Białowieża	Białowieża Pol. na wolności—freedom
M	1292	PLON	21/VI 1960	789 Plamiec	737 Plamka II	Białowieża	Białowieża Pol.
F	1296	POCHWAŁA	29/VII 1960	762 Polel	1025 Powabna	Białowieża	Białowieża Pol. na wolności—freedom
M	1297	POWÓJ	30/VII 1960	762 Polel	1036 Ponowa	Białowieża	Białowieża Pol. na wolności—freedom
M	1301	POMNIK	5/IX 1960	816 Pomruk	909 Pociecha	Białowieża	Białowieża Pol.
M	1304	POMIAN	15/XI 1960	902 Ponury	832 Polatucha	Białowieża	Białowieża Pol.
F	596	PUTKA	11/V 1942	229 Plisch	500 Purytanka	Białowieża	Niepołomice Pol.
F	790	PUSZCZAN- KA	20/VI 1950	542 Puzon	673 Puszcza	Niepołomice	Niepołomice Pol.
F	795	PURTANKA	18/IX 1950	542 Puzon	677 Purta	Niepołomice	Niepołomice Pol.
M	879	STOR-PER	7/V 1952	636 Stoas	660 Storma	Zoo Stockholm	Niepołomice Pol.
F	903	PUSTELNIA	25/VI 1953	761 Pumeks	725 Puborka	Niepołomice	Niepołomice Pol.

Płeć—Sex	Nr	Nazwa Name	Data urodz. Date of birth	Ojciec Father	Matka Mother	Hodowca Breeder	Właściciel Owner	
M	1287	PULPIT	6/VI 1960	761 <i>Pumeks</i>	748 <i>Pumianka</i>	Pszczyna	Pszczyna	Pol.
F	1291	PULARDA	20/VI 1960	761 <i>Pumeks</i>	725 <i>Puborka</i>	Pszczyna	Pszczyna	Pol.
F	1294	PUSTOSZKA	7/VII 1960	949 <i>Byedowyj II</i>	941 <i>Puslonka</i>	Pszczyna	Pszczyna	Pol.
F	1295	PURPURA II	22/VII 1960	949 <i>Byedowyj II</i>	1070 <i>Putnia</i>	Pszczyna	Pszczyna	Pol.
F	1299	PUCHATKA	7/VIII 1960	949 <i>Byedowyj II</i>	1021 <i>Puskalka</i>	Pszczyna	Pszczyna	Pol.
F	1303	PURORA	21/IX 1960	761 <i>Pumeks</i>	819 <i>Pudlarka</i>	Pszczyna	Pszczyna	Pol.
M	938	PUKACZ	26/VI 1954	761 <i>Pumeks</i>	791 <i>Pulka</i>	Niepołomice	Smardzewice	Pol.
M	942	PUŁOWIEC	15/VIII 1954	761 <i>Pumeks</i>	725 <i>Puborka</i>	Niepołomice	Smardzewice	Pol.
M	946	PURTAN	30/XI 1954	542 <i>Puzon</i>	677 <i>Purta</i>	Niepołomice	Smardzewice	Pol.
M	984	POSUSZ	18/VIII 1955	738 <i>Podbipięta</i>	831 <i>Pozłota</i>	Białowieża	Smardzewice	Pol.
M	1034	POTOK	27/X 1956	902 <i>Ponury</i>	831 <i>Pozłota</i>	Białowieża	Smardzewice	Pol.
M	1038	PULS	6/XII 1956	829 <i>Pumik</i>	823 <i>Pulonka</i>	Niepołomice	Smardzewice	Pol.
M	1071	PORYW	7/VI 1957	738 <i>Podbipięta</i>	770 <i>Popielica</i>	Białowieża	Smardzewice	Pol.
M	1082	POZEW	31/VII 1957	902 <i>Ponury</i>	736 <i>Podwika</i>	Białowieża	Smardzewice	Pol.
M	1084	PULAP	24/VIII 1957	829 <i>Pumik</i>	861 <i>Puszysta</i>	Smardzewice	Smardzewice	Pol.
F	724	PUSZYNKA	26/IX 1947	542 <i>Puzon</i>	596 <i>Putka</i>	Niepołomice	Borki	Pol.
F	760	PUZORKA	11/V 1949	542 <i>Puzon</i>	596 <i>Putka</i>	Niepołomice	Borki	Pol.
M	825	PUSZCZAN	25/VIII 1951	542 <i>Puzon</i>	673 <i>Puszczka</i>	Niepołomice	Borki	Pol.
F	935	PUNITA	19/V 1954	761 <i>Pumeks</i>	724 <i>Puszynka</i>	Niepołomice	Borki	Pol.
F	937	PUSZKA	26/VI 1954	761 <i>Pumeks</i>	760 <i>Puzorka</i>	Niepołomice	Borki	Pol.

Płeć—Sex	Nr	Nazwa Name	Data urodz. Date of birth	Ojciec Father	Matka Mother	Hodowca Breeder	Właściciel Owner	
M	1150	PUKS	6/X 1958	825 <i>Puszczan</i>	937 <i>Puszka</i>	Borki	Borki	Pol.
M	1151	PUCK	29/X 1958	825 <i>Puszczan</i>	724 <i>Puszynka</i>	Borki	Borki	Pol.
M	1203	PUNIT	25/V 1959	825 <i>Puszczan</i>	935 <i>Punita</i>	Borki	Borki	Pol.
M	1208	PUZOR	25/VI 1959	825 <i>Puszczan</i>	760 <i>Puzorka</i>	Borki	Borki	Pol.
F	1232	PUZONKA	5/XI 1959	825 <i>Puszczan</i>	724 <i>Puszynka</i>	Borki	Borki	Pol.
F	1285	PUZA	26/V 1960	825 <i>Puszczan</i>	760 <i>Puzorka</i>	Borki	Borki	Pol.
F	791	PULKA	16/VII 1950	542 <i>Puzon</i>	596 <i>Putka</i>	Niepołomice	Zoo Warszawa	Pol.
M	895	POSTĘP	15/V 1953	738 Podbipięta	740 Poświęta	Białowieża	Zoo Warszawa	Pol.
M	936	PUSZKARZ	31/V 1954	761 <i>Pumeks</i>	723 <i>Pułomka</i>	Niepołomice	Zoo Warszawa	Pol.
M	1233	ZODJAK	7/XI 1959	879 <i>Stor-Per</i>	791 <i>Pulka</i>	Niepołomice	Zoo Warszawa	Pol.
M	978	POLOT	6/VII 1955	716 Poganin	859 Pobudka	Białowieża	Zoo Oliwa	Pol.
F	1023	ZOLA	25/VI 1956	824 Plater	674 Poziomka	Zoo Warszawa	Zoo Oliwa	Pol.
M	1130	POSEŁ	5/V 1958	792 Karpacz	859 Pobudka	Białowieża	Zoo Oliwa	Pol.
F	1215	ZOLIWA	14/VII 1959	978 Polot	1023 Zola	Zoo Oliwa	Zoo Oliwa	Pol.
M	817	POPAS	25/V 1951	229 Plisch	715 Pożoga	Białowieża	Zoo Poznań	Pol.
M	862	PUDELEK	21/VI 1952	671 <i>Pumeks</i>	760 <i>Puzorka</i>	Niepołomice	Zoo Kraków	Pol.
M	822	PLAWIK	30/VI 1951	546 Pluvius II	577 Plastik II	Pszczyna	Zoo Łódź	Pol.
F	859	POBUDKA	1/VI 1952	738 Podbipięta	736 Podwika	Białowieża	Zoo Łódź	Pol.
M	934	PUER	18/IV 1954	542 <i>Puzon</i>	596 <i>Putka</i>	Niepołomice	Zoo Płock	Pol.
M	1087	PUG	13/XII 1957	825 <i>Puszczan</i>	760 <i>Puzorka</i>	Borki	Popielno	Pol.

Płeć—Sex	Nr	Nazwa Name	Data urodz. Date of birth	Ojciec Father	Matka Mother	Hodowca Breeder	Właściciel Owner
M	600	PUGINAŁ	1/VII 1942	229 Plisch	247 Pupilka	Białowieża	Białowieża III ByeloR.S.S.R.
F	624	PURPURA	29/IV 1943	229 Plisch	242 Puma	Białowieża	Białowieża III ByeloR.S.S.R.
M	698	PUL	8/XI 1946	229 Plisch	517 Pula	Białowieża	Białowieża III ByeloR.S.S.R.
F	718	PLISZKA	23/VI 1947	546 Pluvius II	268 Plotkarka	Pszczyna	Białowieża III ByeloR.S.S.R.
F	754	BYETA	5/V 1948	600 Puginal	517 Pula	Białowieża III	Białowieża III ByeloR.S.S.R.
F	775	PLENNICA	30/VIII 1949	546 Pluvius II	268 Plotkarka	Pszczyna	Białowieża III ByeloR.S.S.R.
F	833	BYEŁUŻKA	8/V 1951	675 Pustosz	268 Plotkarka	Białowieża III	Białowieża III ByeloR.S.S.R.
F	834	BYERIOZKA	1/VI 1951	675 Pustosz	624 Purpura	Białowieża III	Białowieża III ByeloR.S.S.R.
F	837	BYEŁOCZKA	22/VI 1951	675 Pustosz	718 Pliszka	Białowieża III	Białowieża III ByeloR.S.S.R.
M	860	PUCHATEK	11/VI 1952	761 Pumeks	723 Pułomka	Niepołomice	Białowieża III ByeloR.S.S.R.
F	874	BYERŁOGA	4/VIII 1952	675 Pustosz	268 Plotkarka	Białowieża III	Białowieża III ByeloR.S.S.R.
F	875	BYEGONIA	22/VIII 1952	675 Pustosz	718 Pliszka	Białowieża III	Białowieża III ByeloR.S.S.R.
F	914	BYEŻYCA	22/IX 1953	675 Pustosz	268 Plotkarka	Białowieża III	Białowieża III ByeloR.S.S.R.
F	915	BYERE- GUSZKA	18/X 1953	680 Pludrak II	754 Byeta	Białowieża III	Białowieża III ByeloR.S.S.R.
M	945	POPIEL	16/X 1954	738 Podbipięta	770 Popielica	Białowieża	Białowieża III ByeloR.S.S.R.
F	948	BARCHATKA	29/IV 1954	720 Plusz	718 Pliszka	Białowieża III	Białowieża III ByeloR.S.S.R.
F	950	BYEDOWAJA II	18/XI 1954	872 Byeg	837 Byeloczka	Białowieża III	Białowieża III ByeloR.S.S.R.
F	986	BYEZDNA	3/V 1955	675 Pustosz	754 Byeta	Białowieża III	Białowieża III ByeloR.S.S.R.
F	987	BYESIEDKA	3/V 1955	.	624 Purpura	Białowieża III	Białowieża III ByeloR.S.S.R.
F	988	BYEZUMKA	4/VI 1955	.	833 Byełużka	Białowieża III	Białowieża III ByeloR.S.S.R.

Płeć—Sex	Nr	Nazwa Name	Data urodz. Date of birth	Ojciec Father	Matka Mother	Hodowca Breeder	Właściciel Owner
M	1031	PODCHO- RĄŻY	20/VIII 1956	902 Ponury	736 Podwika	Białowieża	Białowieża III ByeloR.S.S.R.
F	1044	BYEDNAJA II	8/VI 1956	675 Pustosz	624 Purpura	Białowieża III	Białowieża III ByeloR.S.S.R.
M	1048	BYELUGA	17/IX 1956	675 Pustosz	718 Pliszka	Białowieża III	Białowieża III ByeloR.S.S.R.
M	1074	POBÓR	26/VI 1957	738 Podbipięta	737 Plamka II	Białowieża	Białowieża III ByeloR.S.S.R.
F	1095	BYENA	21/VII 1957	860 Puchatek	874 Byerloga	Białowieża III	Białowieża III ByeloR.S.S.R.
F	1096	BYELJANKA	2/VIII 1957	698 Pul	834 Byeriozka	Białowieża III	Białowieża III ByeloR.S.S.R.
F	1099	BYEŁKA	4/IX 1957	860 Puchatek	950 Byedowaja II	Białowieża III	Białowieża III ByeloR.S.S.R.
F	1100	BYEŻA	17/X 1957	675 Pustosz	754 Byeta	Białowieża III	Białowieża III ByeloR.S.S.R.
F	1156	BYEATRI- CZE II	23/V 1958	698 Pul	875 Byegonia	Białowieża III	Białowieża III ByeloR.S.S.R.
M	1157	MOŁOCH	26/V 1958	764 Pobug	838 Mołnija	Sierpuchow	Białowieża III ByeloR.S.S.R.
M	1158	BYENIEFIS	/V 1958	860 Puchatek	988 Byezumka	Białowieża III	Białowieża III ByeloR.S.S.R.
F	1164	BYERA	/VII 1958	860 Puchatek	833 Byełużka	Białowieża III	Białowieża III ByeloR.S.S.R.
F	1166	BYEKMA- NIJA	/VII 1958	860 Puchatek	914 Byezica	Białowieża III	Białowieża III ByeloR.S.S.R.
F	1167	BYELO- DUSZKA	/VIII 1958	860 Puchatek	950 Byedowaja II	Białowieża III	Białowieża III ByeloR.S.S.R.
M	1170	BYEŁYJ	/IX 1958	860 Puchatek	837 Byeloczka	Białowieża III	Białowieża III ByeloR.S.S.R.
M	1171	BYESIONOK	/X 1958	860 Puchatek	834 Byeriozka	Białowieża III	Białowieża III ByeloR.S.S.R.
M	1172	BYENTOS	2/XI 1958	698 Pul	915 Byereguszka	Białowieża III	Białowieża III ByeloR.S.S.R.
M	1237	MOCHOWIK	10/VI 1959	764 Pobug	877 Moszka	Sierpuchow	Białowieża III ByeloR.S.S.R.
F	1238	BYENGAŁKA	21/VI 1959	698 Pul	875 Byegonia	Białowieża III	Białowieża III ByeloR.S.S.R.
M	1239	BYERYLL	24/VI 1959	698 Pul	775 Plennica	Białowieża III	Białowieża III ByeloR.S.S.R.

Pieć—Sex	Nr	Nazwa Name	Data urodz. Date of birth	Ojciec Father	Matka Mother	Hodowca Breeder	Właściciel Owner
F	1240	BYEREZYNA II	/VI 1959	860 <i>Puchatek</i>	874 <i>Byerłoga</i>	Białowieża III	Białowieża III ByeloR.S.S.R.
M	1243	MOLCZOK	8/VII 1959	764 <i>Pobug</i>	838 <i>Mołnija</i>	Sierpuchow	Białowieża III ByeloR.S.S.R.
M	1244	MOSKWICZ	17/VII 1959	764 <i>Pobug</i>	954 <i>Moskwiczka</i>	Sierpuchow	Białowieża III ByeloR.S.S.R.
M	1245	BYERET	26/VII 1959	698 <i>Pul</i>	718 <i>Pliszka</i>	Białowieża III	Białowieża III ByeloR.S.S.R.
M	1246	BYESZMET	/VII 1959	860 <i>Puchatek</i>	914 <i>Byeżyca</i>	Białowieża III	Białowieża III ByeloR.S.S.R.
F	1247	BYEZDELNI- CA	/VII 1959	860 <i>Puchatek</i>	950 <i>Byedowaja II</i>	Białowieża III	Białowieża III ByeloR.S.S.R.
M	1248	BYETSI	/VII 1959	860 <i>Puchatek</i>	987 <i>Byesiedka</i>	Białowieża III	Białowieża III ByeloR.S.S.R.
M	1249	BYEZMAN	/VIII 1959	860 <i>Puchatek</i>	986 <i>Byezdna</i>	Białowieża III	Białowieża III ByeloR.S.S.R.
F	1251	BYERDANKA	20/X 1959	698 <i>Pul</i>	948 <i>Barchatka</i>	Białowieża III	Białowieża III ByeloR.S.S.R.
M	1308	BYEKON	12/VI 1960	698 <i>Pul</i>	775 <i>Plennica</i>	Białowieża III	Białowieża III ByeloR.S.S.R.
M	1311	BYEZSMIE- RTNYJ	21/VI 1960	698 <i>Pul</i>	875 <i>Byegonia</i>	Białowieża III	Białowieża III ByeloR.S.S.R.
F	1312	BYERIOZA	23/VI 1960	860 <i>Puchatek</i>	834 <i>Byeriozka</i>	Białowieża III	Białowieża III ByeloR.S.S.R.
F	1313	BYEZUMNA- JA	29/VI 1960	860 <i>Puchatek</i>	950 <i>Byedowaja II</i>	Białowieża III	Białowieża III ByeloR.S.S.R.
M	1319	BYEDNIAK	/VII 1960	860 <i>Puchatek</i>	1044 <i>Byednaja II</i>	Białowieża III	Białowieża III ByeloR.S.S.R.
F	1324	BYEZBRE- ŻNAJA	/VIII 1960	698 <i>Pul</i>	837 <i>Byeloczka</i>	Białowieża III	Białowieża III ByeloR.S.S.R.
M	1326	BYEŻENIEC	/X 1960	860 <i>Puchatek</i>	874 <i>Byerłoga</i>	Białowieża III	Białowieża III ByeloR.S.S.R.
M	1327	BYERENDEJ	7/XI 1960	860 <i>Puchatek</i>	1100 <i>Byeża</i>	Białowieża III	Białowieża III ByeloR.S.S.R.
F	1328	BYEZDARNA- JA	16/XII 1960	860 <i>Puchatek</i>	986 <i>Byezdna</i>	Białowieża III	Białowieża III ByeloR.S.S.R.
M	676	PUSŁAW	1/VII 1945	229 <i>Plisch</i>	517 <i>Pula</i>	Białowieża	Sierpuchow R.S.F.S.R.
F	696	PUSTULECZ- KA	15/VI 1946	542 <i>Puzon</i>	520 <i>Polana</i>	Białowieża	Sierpuchow R.S.F.S.R.

Płeć—Sex	Nr	Nazwa Name	Data urodz. Date of birth	Ojciec Father	Matka Mother	Hodowca Breeder	Właściciel Owner
F	715	POŻOGA	20/V 1947	229 Plisch	520 Polana	Białowieża	Sierpuchow R.S.F.S.R.
F	788	POMSTA	7/VI 1950	229 Plisch	520 Polana	Białowieża	Sierpuchow R.S.F.S.R.
F	801	MURAWKA	29/V 1950	676 <i>Pustaw</i>	696 <i>Pustuleczka</i>	Sierpuchow	Sierpuchow R.S.F.S.R.
F	838	MOLNIJA	10/VIII 1951	679 Pleciuch II	547 Plesse	Sierpuchow	Sierpuchow R.S.F.S.R.
F	871	MURZIELKA	18/V 1952	676 <i>Pustaw</i>	696 <i>Pustuleczka</i>	Sierpuchow	Sierpuchow R.S.F.S.R.
M	872	BYEG	17/VI 1952	680 Pludrak II	624 <i>Purpura</i>	Białowieża III	Sierpuchow R.S.F.S.R.
F	877	MOSZKA	29/X 1952	679 Pleciuch II	715 Pożoga	Sierpuchow	Sierpuchow R.S.F.S.R.
M	894	POKÓJ	14/V 1953	738 Podbipięta	770 Popielica	Białowieża	Sierpuchow R.S.F.S.R.
F	951	MURKA	14/V 1954	679 Pleciuch II	801 <i>Murawka</i>	Sierpuchow	Sierpuchow R.S.F.S.R.
F	952	MUSZKA	20/V 1954	676 <i>Pustaw</i>	696 <i>Pustuleczka</i>	Sierpuchow	Sierpuchow R.S.F.S.R.
F	954	MOSKWICZKA	1/XI 1954	679 Pleciuch II	715 Pożoga	Sierpuchow	Sierpuchow R.S.F.S.R.
F	1039	MOROSZKA	10/V 1956	679 Pleciuch II	715 Pożoga	Sierpuchow	Sierpuchow R.S.F.S.R.
F	1042	MUFTA	23/V 1956	872 <i>Byeg</i>	696 <i>Pustuleczka</i>	Sierpuchow	Sierpuchow R.S.F.S.R.
F	1046	MOSKOWKA	23/VII 1956	679 Pleciuch II	788 Pomsta	Sierpuchow	Sierpuchow R.S.F.S.R.
F	1089	MURASZKA	29/V 1957	872 <i>Byeg</i>	801 <i>Murawka</i>	Sierpuchow	Sierpuchow R.S.F.S.R.
M	1092	MOTYLOK	8/VI 1957	764 Pobug	788 Pomsta	Sierpuchow	Sierpuchow R.S.F.S.R.
M	1193	MURZA	13/VI 1957	872 <i>Byeg</i>	871 <i>Murzilka</i>	Sierpuchow	Sierpuchow R.S.F.S.R.
F	1094	MOŻAJKA	17/VI 1957	764 Pobug	715 Pożoga	Sierpuchow	Sierpuchow R.S.F.S.R.
F	1169	MUZIEJANKA	5/IX 1958	676 <i>Pustaw</i>	871 <i>Murzilka</i>	Sierpuchow	Sierpuchow R.S.F.S.R.
F	1235	MUROMKA	28/V 1959	872 <i>Byeg</i>	801 <i>Murawka</i>	Sierpuchow	Sierpuchow R.S.F.S.R.

Plec—Sex	Nr	Nazwa Name	Data urodz. Date of birth	Ojciec Father	Matka Mother	Hodowca Breeder	Właściciel Owner
F	1250	MOZAJKA	14/IX 1959	894 Pokój	715 Pożoga	Sierpuchow	Sierpuchow R.S.F.S.R.
M	1305	MUSTAG	20/V 1960	872 Byeg	696 Pustuleczka	Sierpuchow	Sierpuchow R.S.F.S.R.
F	1306	MURAWLAN- KA	28/V 1960	1092 Motylok	1089 Muraszka	Sierpuchow	Sierpuchow R.S.F.S.R.
F	1307	MORIANKA	3/VI 1960	894 Pokój	1039 Moroszka	Sierpuchow	Sierpuchow R.S.F.S.R.
F	1309	MURZINKA	15/VI 1960	872 Byeg	871 Murzilka	Sierpuchow	Sierpuchow R.S.F.S.R.
F	1310	MURMANKA	17/VI 1960	676 Pustlaw	951 Murka	Sierpuchow	Sierpuchow R.S.F.S.R.
M	1314	MOŁODIEC	1/VII 1960	894 Pokój	838 Mołnija	Sierpuchow	Sierpuchow R.S.F.S.R.
M	1315	MOŁODCZIK	1/VII 1960	894 Pokój	838 Mołnija	Sierpuchow	Sierpuchow R.S.F.S.R.
F	1316	MUSZA	6/VII 1960	872 Byeg	952 Muszka	Sierpuchow	Sierpuchow R.S.F.S.R.
F	1317	MUTOWKA	8/VII 1960	676 Pustlaw	1042 Mufta	Sierpuchow	Sierpuchow F.S.F.S.R.
F	1318	MURENA	16/VII 1960	872 Byeg	801 Murawka	Sierpuchow	Sierpuchow R.S.F.S.R.
M	1320	MOŻAJSK	26/VII 1960	1092 Motylok	1094 Możajka	Sierpuchow	Sierpuchow R.S.F.S.R.
F	1322	MOTOWKA	2/VIII 1960	894 Pokój	1046 Moskowka	Sierpuchow	Sierpuchow R.S.F.S.R.
F	1325	MOSTA	12/IX 1960	894 Pokój	788 Pomsta	Sierpuchow	Sierpuchow R.S.F.S.R.
M	1043	MUROMIEC	27/V 1956	872 Byeg	801 Murawka	Sierpuchow	Okskij zapowiednik R.S.F.S.R.
F	1234	MUCHA	15/V 1959	676 Pustlaw	696 Pustuleczka	Sierpuchow	Okskij zapowiednik R.S.F.S.R.
F	1236	MUCHOŁOW- KA	9/VI 1959	872 Byeg	952 Muszka	Sierpuchow	Okskij zapowiednik R.S.F.S.R.
M	1241	MURMAŃSK	30/VI 1959	676 Pustlaw	951 Murka	Sierpuchow	Okskij zapowiednik R.S.F.S.R.
F	1242	MUZGARKA	3/VII 1959	872 Byeg	871 Murzilka	Sierpuchow	Okskij zapowiednik R.S.F.S.R.
M	1154	MUSS	21/V 1958	676 Pustlaw	696 Pustuleczka	Sierpuchow	Nalczyk R.S.F.S.R.

Płeć—Sex	Nr	Nazwa Name	Data urodz. Date of birth	Ojciec Father	Matka Mother	Hodowca Breeder	Właściciel Owner
M	1155	MURMAN	23/V 1958	676 <i>Pusław</i>	951 <i>Murka</i>	Sierpuchow	Nalczyk R.S.F.S.R.
M	1161	MURAWIEJ	29/V 1958	872 <i>Byeg</i>	801 <i>Murawka</i>	Sierpuchow	Nalczyk R.S.F.S.R.
M	873	BYESŁAN	29/VI 1952	680 Pludrak II	754 <i>Byeta</i>	Białowieża III	Kisha, Kaukaz R.S.F.S.R.
M	990	MUSKAT	30/V 1955	676 <i>Pusław</i>	838 <i>Mołnija</i>	Sierpuchow	Kisha, Kaukaz R.S.F.S.R.
M	991	MURZUK	7/VI 1955	679 Pleciuch II	801 <i>Murawka</i>	Sierpuchow	Kisha, Kaukaz R.S.F.S.R.
M	1040	BYERIT	11/V 1956	860 <i>Puchatek</i>	874 <i>Byerloga</i>	Białowieża III	Kisha, Kaukaz R.S.F.S.R.
M	1041	BYEREST	22/V 1956	860 <i>Puchatek</i>	837 <i>Byeloczka</i>	Białowieża III	Kisha, Kaukaz R.S.F.S.R.
M	1047	BYESKIES	5/VIII 1956	860 <i>Puchatek</i>	833 <i>Byełużka</i>	Białowieża III	Kisha, Kaukaz R.S.F.S.R.
M	1052	BYERES- KLET	11/XII 1956	860 <i>Puchatek</i>	875 <i>Byegonia</i>	Białowieża III	Kisha, Kaukaz R.S.F.S.R.
M	1090	BYEŁOK	29/V 1957	675 <i>Pustosz</i>	775 Plennica	Białowieża III	Kisha, Kaukaz R.S.F.S.R.
M	1091	BYEGUNOK	3/VI 1957	860 <i>Puchatek</i>	914 <i>Byeżica</i>	Białowieża III	Kisha, Kaukaz R.S.F.S.R.
M	1097	BYEKAS	17/VIII 1957	860 <i>Puchatek</i>	833 <i>Byełużka</i>	Białowieża III	Kisha, Kaukaz R.S.F.S.R.
M	913	BARCHAT	16/VIII 1953	680 Pludrak II	775 Plennica	Białowieża III	Nowochopiersk R.S.F.S.R.
M	1051	MOŁCZUN	3/XII 1956	679 Pleciuch II	838 Mołnija	Sierpuchow	Nowochopiersk R.S.F.S.R.
M	1165	MOSTIK	6/VII 1958	764 Pobug	788 Pomsta	Sierpuchow	Nowochopiersk R.S.F.S.R.
M	953	MOCHNACZ	23/VII 1954	679 Pleciuch II	788 Pomsta	Sierpuchow	Tiemnikow R.S.F.S.R.
M	1162	MOCH	30/V 1958	764 Pobug	877 Moszka	Sierpuchow	Tiemnikow R.S.F.S.R.
M	1160	MUSZKIET	27/V 1958	872 <i>Byeg</i>	952 <i>Muszka</i>	Sierpuchow	Zoo Moskwa R.S.F.S.R.
M	607	PLANTUS	9/XI 1942	230 Plum	212 Planarie	Pszczyna	Askania Nova U.S.S.R.
M	680	PLUDRAK II	17/VIII 1945	484 Plusk	268 Plotkarka	Pszczyna	Zoo Alma-Ata KazS.S.R.

Płeć—Sex	Nr	Nazwa Name	Data urodz. Date of birth	Ojciec Father	Matka Mother	Hodowca Breeder	Właściciel Owner
M	798	MOSKWITIA- NIN	11/V 1950	679 Pleciuch II	547 Plesse	Sierpuchow	Zoo Riga Latw.S.S.R.
M	1088	MUSSON	17/V 1957	872 Byeg	696 Pustuleczka	Sierpuchow	Zoo Riga Latw.S.S.R.
M	720	PLUSZ	1/X 1947	546 Pluvius II	256 Pleinze	Pszczyna	Zoo Odessa U.S.S.R.
M	917	MOSKIT	2/XI 1953	679 Pleciuch II	715 Pożoga	Sierpuchow	Zoo Grodno ByeloR.S.S.R.
F	802	SPRITFLA- SCHE	28/V 1950	558 Benno	663 Spitze	Springe	Springe Germ.
F	803	SPRUCH- KAMMER	19/VII 1950	558 Benno	661 Späth	Springe	Springe Germ.
F	839	SPRITZ- GURKE	26/VI 1951	558 Benno	240 Borah	Springe	Springe Germ.
F	920	SPREEWÄL- DERIN	24/VI 1953	750 Springinsfeld	803 Spruch- kammer	Springe	Springe Germ.
M	930	KONNAS	30/XI 1953	637 Stonnas	697 Puszczys- slawa	Köbenhavn	Springe Germ.
M	1053	SPRACH- FEHLER	4/V 1956	750 Springinsfeld	802 Sprit- flasche	Springe	Springe Germ.
M	1174	SPLITTER	20/VII 1958	750 Springinsfeld	920 Spree- wälderin	Springe	Springe Germ.
F	1253	SPULE	15/IX 1959	930 Konnas	803 Spruch- kammer	Springe	Springe Germ.
F	591	HELMA	14/VI 1941	506 Bob	471 Springe	Hellabrunn	Hellabrunn Germ.
F	693b	HEIDI	23/XII 1945	506 Bob	475 Spreu	Hellabrunn	Hellabrunn Germ.
F	850	HEILE	25/VIII 1951	506 Bob	475 Spreu	Hellabrunn	Hellabrunn Germ.
M	960	HERR	10/VII 1954	687 Span	591 Helma	Hellabrunn	Hellabrunn Germ.
M	1254	HERD	24/VI 1959	960 Herr	850 Heile	Hellabrunn	Hellabrunn Germ.
M	1255	HEINO	6/X 1959	960 Herr	693b Heidi	Hellabrunn	Hellabrunn Germ.

Płeć—Sex	Nr	Nazwa Name	Data urodz. Date of birth	Ojciec Father	Matka Mother	Hodowca Breeder	Właściciel Owner
F	1329	HERZCHEN	20/V 1960	960 <i>Herr</i>	850 <i>Heile</i>	Hellabrunn	Hellabrunn Germ.
M	1056	SPRÜHTEU- FEL	21/V 1956	750 <i>Springinsfeld</i>	839 <i>Spritzgurke</i>	Springe	Hardehausen Germ.
M	1106	HELLER	3/V 1957	687 <i>Span</i>	843 <i>Heile</i>	Hellabrunn	Hardehausen Germ.
F	1107	HEKLA	4/V 1957	687 <i>Span</i>	810 <i>Ella</i>	Hellabrunn	Hardehausen Germ.
F	1108	HENRIETTE	20/VI 1957	687 <i>Span</i>	848 <i>Herta</i>	Hellabrunn	Hardehausen Germ.
M	1335	EGON	12/VIII 1960	1056 <i>Sprühteufel</i>	1108 <i>Henriette</i>	Hardehausen	Hardehausen Germ.
M	1103	SPEIDEL	14/VI 1957	750 <i>Springinsfeld</i>	920 <i>Spree- wälderin</i>	Springe	Amlishagen Germ.
M	1104	SPIEGEL	15/VII 1957	750 <i>Springinsfeld</i>	839 <i>Spritzgurke</i>	Springe	Amlishagen Germ.
F	664	SPEICHE	22/X 1944	320 <i>Plum</i>	106 <i>Frigga</i>	Springe	Duisburg Germ.
M	998	HECHT	6/V 1955	687 <i>Span</i>	693b <i>Heidi</i>	Hellabrunn	Duisburg Germ.
F	1001	HERBE	12/VII 1955	687 <i>Span</i>	850 <i>Heile</i>	Hellabrunn	Duisburg Germ.
F	1059	DUSA	30/VII 1956	811a <i>Hero</i>	664 <i>Speiche</i>	Duisburg	Duisburg Germ.
F	1258	DUSCHE	30/VIII 1959	998 <i>Hecht</i>	1059 <i>Dusa</i>	Duisburg	Duisburg Germ.
F	1330	DUALA	12/VI 1960	998 <i>Hecht</i>	664 <i>Speiche</i>	Duisburg	Duisburg Germ.
F	1331	DULAJA	21/VII 1960	998 <i>Hecht</i>	1001 <i>Herbe</i>	Duisburg	Duisburg Germ.
F	692	HETTY	28/VI 1945	506 <i>Bob</i>	592 <i>Hesta</i>	Hellabrunn	Eulbach Germ.
M	781	HERMES	15/VII 1949	506 <i>Bob</i>	471 <i>Springe</i>	Hellabrunn	Eulbach Germ.
F	1182	ERLE	8/IX 1958	781 <i>Hermes</i>	692 <i>Hetty</i>	Eulbach	Eulbach Germ.
M	829	PUMIK	9/XI 1951	761 <i>Pumeks</i>	748 <i>Pumianka</i>	Niepołomice	Dammerower Warder Germ.
F	908	PUELLA	3/VIII 1953	542 <i>Puzon</i>	714 <i>Purchawka</i>	Niepołomice	Dammerower Warder Germ.

Płeć—Sex	Nr	Nazwa Name	Data urodz. Date of birth	Ojciec Father	Matka Mother	Hodowca Breeder	Właściciel Owner
M	1177	HERODES	22/V 1958	960 <i>Herr</i>	843 <i>Heile</i>	Hellabrunn	Dammerower Warder Germ.
F	1184	DAGMAR	13/V 1958	829 <i>Pumik</i>	908 <i>Puella</i>	Dammero- wer Warder	Dammerower Warder Germ.
F	1259	DAME	24/VII 1959	829 <i>Pumik</i>	908 <i>Puella</i>	Dammero- wer Warder	Dammerower Warder Germ.
M	1332	DANIEL	13/VII 1960	829 <i>Pumik</i>	908 <i>Puella</i>	Dammero- wer Warder	Dammerower Warder Germ.
M	811	HERMANN	10/VII 1950	506 <i>Bob</i>	475 <i>Spreu</i>	Hellabrunn	Neumünster Germ.
M	1256	DURCH- LAUCHT	18/IV 1959	998 <i>Hecht</i>	664 <i>Speiche</i>	Duisburg	Hannover Germ.
F	1257	DUCHESSE	25/IV 1959	998 <i>Hecht</i>	1001 <i>Herbe</i>	Duisburg	Hannover Germ.
F	888	HEINZ	13/VII 1952	506 <i>Bob</i>	471 <i>Springe</i>	Hellabrunn	Zoo Berlin West Germ.
F	926	DULCE	15/XII 1953	809 <i>Ducker</i>	664 <i>Speiche</i>	Duisburg	Zoo Berlin West Germ.
F	1183	BEKASSINE	30/V 1958	888 <i>Heinz</i>	926 <i>Dulce</i>	Zoo Berlin West	Zoo Berlin West Germ.
F	1261	BERBERITZE	23/VIII 1959	888 <i>Heinz</i>	926 <i>Dulce</i>	Zoo Berlin West	Zoo Berlin West Germ.
F	1334	BELGA	6/X 1960	888 <i>Heinz</i>	926 <i>Dulce</i>	Zoo Berlin West	Zoo Berlin West Germ.
M	923	HERBERT	3/VI 1953	687 <i>Span</i>	692 <i>Hetty</i>	Hellabrunn	Zoo Berlin East Germ.
F	925	AUE	6/IX 1953	506 <i>Bob</i>	693b <i>Heidi</i>	Augsburg	Zoo Berlin East Germ.
F	976	PUJATA	28/VI 1955	761 <i>Pumeks</i>	725 <i>Puborka</i>	Niepołomice	Zoo Berlin East Germ.
M	1260	TIMUR	16/VI 1959	949 <i>Byedowyj II</i>	976 <i>Pujata</i>	Zoo Berlin East	Zoo Berlin East Germ.
M	1333	TILL	16/XII 1960	923 <i>Herbert</i>	976 <i>Pujata</i>	Zoo Berlin East	Zoo Berlin East Germ.
M	1020	PUCZ	6/VI 1956	761 <i>Pumeks</i>	748 <i>Pumianka</i>	Pszczyna	Zoo Leipzig Germ.
F	1037	PULA II	3/XII 1956	829 <i>Pumik</i>	908 <i>Puella</i>	Smardze- wice	Zoo Leipzig Germ.
M	1180	HETMAN	8/X 1958	960 <i>Herr</i>	693b <i>Heidi</i>	Hellabrunn	Zoo Rostock Germ.

Pieć—Sex	Nr	Nazwa Name	Data urodz. Date of birth	Ojciec Father	Matka Mother	Hodowca Breeder	Właściciel Owner
M	1181	<i>DUCE</i>	18/V 1958	998 <i>Hecht</i>	664 <i>Speiche</i>	Duisburg	Ruhe, Zoo Alfeld Germ.
F	683	<i>ARTOPHAGE</i>	25/I 1945	488 <i>Arsène</i>	260 <i>Artemis</i>	Zoo Amsterdam	Zoo Amsterdam Hol.
F	726	<i>ARABELLA</i>	24/X 1947	488 <i>Arsène</i>	260 <i>Artemis</i>	Zoo Amsterdam	Zoo Amsterdam Hol.
M	780	<i>ARAMIS</i>	15/XI 1949	488 <i>Arsène</i>	683 <i>Artophage</i>	Zoo Amsterdam	Zoo Amsterdam Hol.
M	844	<i>ARTABAN</i>	18/V 1951	488 <i>Arsène</i>	683 <i>Artophage</i>	Zoo Amsterdam	Zoo Amsterdam Hol.
F	845	<i>ARDA</i>	31/V 1951	488 <i>Arsène</i>	726 <i>Arabella</i>	Zoo Amsterdam	Zoo Amsterdam Hol.
F	1007	<i>ARSINOË</i>	14/VII 1955	844 <i>Artaban</i>	683 <i>Artophage</i>	Zoo Amsterdam	Zoo Amsterdam Hol.
F	1009	<i>ARGONNE</i>	11/X 1955	780 <i>Aramis</i>	883 <i>Ariadne</i>	Zoo Amsterdam	Zoo Amsterdam Hol.
M	1065	<i>ARMAND</i>	21/XII 1956	844 <i>Artaban</i>	683 <i>Artophage</i>	Zoo Amsterdam	Zoo Amsterdam Hol.
M	1268	<i>ARTOIS</i>	27/IX 1959	780 <i>Aramis</i>	845 <i>Arda</i>	Zoo Amsterdam	Zoo Amsterdam Hol.
F	1342	<i>ARONDE</i>	28/X 1960	844 <i>Artaban</i>	726 <i>Arabella</i>	Zoo Amsterdam	Zoo Amsterdam Hol.
M	769	<i>PURJAN</i>	9/IX 1949	542 <i>Puzon</i>	677 <i>Purta</i>	Niepołomice	Zoo Rotterdam Hol.
F	1008	<i>ARIANA</i>	9/VIII 1955	780 <i>Aramis</i>	845 <i>Arda</i>	Zoo Amsterdam	Zoo Rotterdam Hol.
F	1012	<i>KORNELIA</i>	6/IX 1955	637 <i>Stonnas</i>	753 <i>Stor-Lisa</i>	Zoo Köbenhavn	Zoo Rotterdam Hol.
M	1343	<i>BLIJTOS</i>	5/V 1960	769 <i>Purjan</i>	1012 <i>Kornelia</i>	Zoo Rotterdam	Zoo Rotterdam Hol.
M	1344	<i>BLIJMA</i>	9/VI 1960	769 <i>Purjan</i>	1008 <i>Ariana</i>	Zoo Rotterdam	Zoo Rotterdam Hol.
M	549	<i>AVONIS</i>	7/IV 1940	244 <i>Arcomes</i>	261 <i>Stora</i>	Avesta	A. Johnson Avesta Swed.
F	581	<i>STOCKA II</i>	23/VI 1941	212 <i>Stojare</i>	211 <i>Pustólka</i>	Zoo Stockholm	A. Johnson Avesta Swed.
F	611	<i>STONNA</i>	28/VI 1942	212 <i>Stojare</i>	211 <i>Pustólka</i>	Zoo Stockholm	A. Johnson Avesta Swed.
M	652	<i>PUCUŁ</i>	25/X 1944	518 <i>Puszczuk</i>	247 <i>Pupilka</i>	Białowieża	A. Johnson Avesta Swed.

Płeć—Sex	Nr	Nazwa Name	Data urodz. Date of birth	Ojciec Father	Matka Mother	Hodowca Breeder	Właściciel Owner
F	752	AVENA	23/VIII 1948	244 <i>Arcomes</i>	581 <i>Stocka II</i>	Avesta	A. Johnson Avesta Swed.
F	776	STOR-INGA	16/IV 1949	562 <i>Pucul</i>	660 <i>Storma</i>	Zoo Stockholm	A. Johnson Avesta Swed.
F	805	AVILLA	29/IV 1950	244 <i>Arcomes</i>	581 <i>Stocka II</i>	Avesta	A. Johnson Avesta Swed.
M	806	STOR- GÖRAN	23/IV 1950	652 <i>Pucul</i>	685 <i>Stor-Kari</i>	Zoo Stockholm	A. Johnson Avesta Swed.
F	808	STOR-SIGNE	24/IX 1950	652 <i>Pucul</i>	705 <i>Stor-Anna</i>	Zoo Stockholm	A. Johnson Avesta Swed.
F	881	AVIPPA	8/VII 1952	652 <i>Pucul</i>	611 <i>Stonna</i>	Avesta	A. Johnson Avesta Swed.
F	882	AVA	26/VII 1952	652 <i>Pucul</i>	685 <i>Stor-Kari</i>	Avesta	A. Johnson Avesta Swed.
M	928	AVIX	2/VI 1953	652 <i>Pucul</i>	776 <i>Stor-Inga</i>	Avesta	A. Johnson Avesta Swed.
F	929	AVINETTE	16/VIII 1953	652 <i>Pucul</i>	752 <i>Avena</i>	Avesta	A. Johnson Avesta Swed.
F	965	AVINA	26/X 1954	684 <i>Avon</i>	611 <i>Stonna</i>	Avesta	A. Johnson Avesta Swed.
F	1005	AVINGA	24/IV 1955	652 <i>Pucul</i>	752 <i>Avena</i>	Avesta	A. Johnson Avesta Swed.
M	1006	AVITUS	26/IV 1955	684 <i>Avon</i>	776 <i>Stor-Inga</i>	Avesta	A. Johnson Avesta Swed.
F	1062	AVONA	16/V 1956	652 <i>Pucul</i>	805 <i>Avilla</i>	Avesta	A. Johnson Avesta Swed.
F	1063	AVY	19/V 1956	552 <i>Store</i>	808 <i>Stor-Signe</i>	Avesta	A. Johnson Avesta Swed.
M	1113	AVIN	13/V 1957	652 <i>Pucul</i>	752 <i>Avena</i>	Avesta	A. Johnson Avesta Swed.
M	1115	AVENT	7/VIII 1957	684 <i>Avon</i>	808 <i>Stor-Signe</i>	Avesta	A. Johnson Avesta Swed.
M	1187	AVANTI	22/V 1958	806 <i>Stor-Göran</i>	805 <i>Avilla</i>	Avesta	A. Johnson Avesta Swed.
F	1188	AVRITA	3/VI 1958	552 <i>Store</i>	929 <i>Avinette</i>	Avesta	A. Johnson Avesta Swed.
M	1263	AVAGER	25/IV 1959	552 <i>Store</i>	1005 <i>Avinga</i>	Avesta	A. Johnson Avesta Swed.
M	1264	AVGOTT	8/V 1959	684 <i>Avon</i>	808 <i>Stor-Signe</i>	Avesta	A. Johnson Avesta Swed.

Płeć—Sex	Nr	Nazwa Name	Data urodz. Date of birth	Ojciec Father	Matka Mother	Hodowca Breeder	Właściciel Owner
M	1266	AVEGRO	23/X 1959	684 <i>Avon</i>	881 <i>Avippa</i>	Avesta	A. Johnson Avesta Swed.
M	1337	AVIGATOR	1/V 1960	652 <i>Pucul</i>	752 <i>Avena</i>	Avesta	A. Johnson Avesta Swed.
M	1338	AVONIT	22/V 1960	684 <i>Avon</i>	929 <i>Avinette</i>	Avesta	A. Johnson Avesta Swed.
M	1339	AVUR	25/VI 1960	684 <i>Avon</i>	808 <i>Stor-Signe</i>	Avesta	A. Johnson Avesta Swed.
F	1340	AVIAN	27/VI 1960	684 <i>Avon</i>	1005 <i>Avinga</i>	Avesta	A. Johnson Avesta Swed.
M	636	STOAS	22/VII 1943	212 <i>Stojare</i>	211 <i>Pustółka</i>	Zoo Stockholm	Zoo Stockholm (Skansen) Swed.
F	660	STORMA	25/VII 1944	212 <i>Stojare</i>	226 <i>Pustelnica</i>	Zoo Stockholm	Zoo Stockholm (Skansen) Swed.
M	840	STOR-JAN	6/V 1951	652 <i>Pucul</i>	660 <i>Storma</i>	Zoo Stockholm	Zoo Stockholm (Julita) Swed.
M	901	PULIK	30/V 1953	761 <i>Pumeks</i>	723 <i>Pułomka</i>	Niepołomice	Zoo Stockholm (Julita) Swed.
F	927	STOR-FINA	15/V 1953	636 <i>Stoas</i>	660 <i>Storma</i>	Zoo Stockholm	Zoo Stockholm (Julita) Swed.
F	1112	STOLLA	13/VI 1957	636 <i>Stoas</i>	660 <i>Storma</i>	Zoo Stockholm	Zoo Stockholm (Skansen) Swed.
F	1185	STORY	7/XI 1958	636 <i>Stoas</i>	660 <i>Storma</i>	Zoo Stockholm	Zoo Stockholm (Skansen) Swed.
M	1336	STOR-OLLE	8/VI 1960	636 <i>Stoas</i>	660 <i>Storma</i>	Zoo Stockholm	Zoo Stockholm (Skansen) Swed.
M	1000	HELFERICH	12/VI 1955	687 <i>Span</i>	848 <i>Herta</i>	Hellabrunn	Frostavallen Swed.
F	1057	HERKA	14/I 1956	687 <i>Span</i>	810 <i>Ella</i>	Hellabrunn	Frostavallen Swed.
M	637	STONNAS	31/VIII 1943	212 <i>Stojare</i>	226 <i>Pustelnica</i>	Zoo Stockholm	Zoo Köbenhavn Danm.
F	697	PUSZCZY- SŁAWA	2/X 1946	542 <i>Puzon</i>	501 <i>Pużanka</i>	Białowieża	Zoo Köbenhavn Danm.
F	733	STOR-LISA	14/VI 1948	212 <i>Stojare</i>	226 <i>Pustelnica</i>	Zoo Stockholm	Zoo Köbenhavn Danm.
F	846	KORINA	29/V 1951	637 <i>Stonnas</i>	697 <i>Puszczysława</i>	Zoo Köbenhavn	Zoo Köbenhavn Danm.
M	1081	PULAR	9/VII 1957	829 <i>Pumik</i>	819 <i>Pudlarka</i>	Smardze- wice	Zoo Köbenhavn Danm.

Płeć—Sex	Nr	Nazwa Name	Data urodz. Date of birth	Ojciec Father	Matka Mother	Hodowca Breeder	Właściciel Owner
F	1142	PUNORKA	17/VI 1958	761 <i>Pumeks</i>	725 <i>Puborka</i>	Pszczyna	Zoo Köbenhavn Danm.
F	1192	KORALLE	15/IX 1958	637 <i>Stonnas</i>	733 <i>Stor-Lisa</i>	Zoo Köbenhavn	Zoo Köbenhavn Danm.
F	1345	KORONELLA	6/V 1960	637 <i>Stonnas</i>	733 <i>Stor-Lisa</i>	Zoo Köbenhavn	Zoo Köbenhavn Danm.
M	1346	KONRAD	30/VIII 1960	637 <i>Stonnas</i>	697 <i>Puszczysława</i>	Zoo Köbenhavn	Zoo Köbenhavn Danm.
M	1269	KOPERNI- KUS	7/V 1959	637 <i>Stonnas</i>	697 <i>Puszczysława</i>	Zoo Köbenhavn	Zoo Aalborg Danm.
M	686	STOR-KLAS	6/IX 1945	212 <i>Stojare</i>	226 <i>Pustelnica</i>	Zoo Stockholm	Woburn Engl.
F	971	PULANDA	25/V 1955	789 <i>Plamiec</i>	823 <i>Pulonka</i>	Smardze- wice	Zoo London Engl.
M	972	PUSTASZEK	25/V 1955	761 <i>Pumeks</i>	760 <i>Puzorka</i>	Niepołomice	Zoo London Engl.
M	656	PLATAN	25/VII 1944	484 <i>Plusk</i>	268 <i>Plotkarka</i>	Pszczyna	Zoo Praha C.S.R.
M	814	PUTNIK	16/V 1951	542 <i>Puzon</i>	725 <i>Puborka</i>	Niepołomice	Zoo Praha C.S.R.
F	1033	PUDŹKA	4/X 1956	761 <i>Pumeks</i>	724 <i>Puszynka</i>	Niepołomice	Zoo Göttwaldov C.S.R.
M	1147	PUCHAR II	28/VII 1958	897 <i>Podarek</i>	819 <i>Pudlarka</i>	Smardze- wice	Zoo Göttwaldov C.S.R.
M	1132	PUSTOR	15/V 1958	879 <i>Stor-Per</i>	795 <i>Purtanka</i>	Niepołomice	Zoo Liberec C.S.R.
M	993	BYERYEG	15/VI 1955	675 <i>Pustosz</i>	775 <i>Plennica</i>	Białowieża III	Topolčianky C.S.R.
M	815	PUTYFAR	16/V 1951	542 <i>Puzon</i>	627 <i>Pura</i>	Niepołomice	Tatranská Lomnica C.S.R.
F	869	PUMARKA	28/VIII 1952	761 <i>Pumeks</i>	724 <i>Puszynka</i>	Niepołomice	Tatranská Lomnica C.S.R.
F	1122	SILVA	1/VII 1957	815 <i>Putyfar</i>	869 <i>Pumarka</i>	Tatranská Lomnica	Tatranská Lomnica C.S.R.
M	1193	SILAK	6/XII 1958	815 <i>Putyfar</i>	869 <i>Pumarka</i>	Tatranská Lomnica	Tatranská Lomnica C.S.R.
F	1350	SILVANA	20/VII 1960	993 <i>Byeryeg</i>	1122 <i>Silva</i>	Tatranská Lomnica	Tatranská Lomnica C.S.R.
F	520	POLANA	9/VIII 1939	229 <i>Plisch</i>	161 <i>Biscaya</i>	Białowieża	Zoo Schönbrunn Austr.

Plec—Sex	Nr	Nazwa Name	Data urodz. Date of birth	Ojciec Father	Matka Mother	Hodowca Breeder	Właściciel Owner
M	826	PLARZAN	15/IX 1951	546 Pluvius II	719 Pleciuga	Pszczyna	Zoo Schönbrunn Austr.
M	1123	SCHORSCH	9/IV 1957	826 Plarzan	520 Polana	Zoo Schönbrunn	Zoo Schönbrunn Austr.
F	1194	SCHOTE	30/IX 1958	826 Plarzan	520 Polana	Zoo Schönbrunn	Zoo Schönbrunn Austr.
F	548	PLEITE	17/XI 1940	195 Pless	219 Planarie	Pszczyna	Zoo Antwerpen Belg.
M	779	ARISTIDE	6/VIII 1949	488 <i>Arséne</i>	260 <i>Artemis</i>	Zoo Amsterdam	Zoo Antwerpen Belg.
F	885	ANFA	15/V 1952	605 Pli	548 Pleite	Zoo Antwerpen	Zoo Antwerpen Belg.
F	968	ANHABELLA	25/V 1954	605 Pli	548 Pleite	Zoo Antwerpen	Zoo Antwerpen Belg.
F	1124	ANKI	12/VI 1957	779 <i>Aristide</i>	885 Anfa	Zoo Antwerpen	Zoo Antwerpen Belg.
F	996	SPRUNG- LATTE	26/V 1955	750 <i>Springinsfeld</i>	803 <i>Spruch- kammer</i>	Springe	Zoo Paris Fran.
F	1101	SPRILLE	11/VI 1957	750 <i>Springinsfeld</i>	802 <i>Spritflasche</i>	Springe	Zoo Paris Fran.
M	1121	PRAK	18/VIII 1957	814 <i>Putnik</i>	898 <i>Puzlotka</i>	Zoo Praha	Zoo Paris Fran.
M	1013	SCHOLAR	15/VIII 1955	826 Plarzan	520 Polana	Zoo Schönbrunn	Zoo Maubeuge Fran.
F	823	PULONKA	23/VI 1951	542 <i>Puzon</i>	723 <i>Pulomka</i>	Niepołomice	Haęg Rum.
M	897	PODAREK	16/V 1953	738 Podbipięta	735 Pojata	Białowieża	Haęg Rum.
M	1274	ROMANUL	25/VI 1959	879 <i>Stor-Per</i>	823 <i>Pulonka</i>	Niepołomice	Haęg Rum.
F	1016	PUSZTA	27/V 1956	829 <i>Pumik</i>	861 <i>Puszysta</i>	Smardze- wice	Gjarmatpuszta Hung.
M	1018	PUCH	30/V 1956	761 <i>Pumeks</i>	725 <i>Puborka</i>	Niepołomice	Gjarmatpuszta Hung.
M	821	PUZYK	24/VI 1951	542 <i>Puzon</i>	714 <i>Purchawka</i>	Niepołomice	Zoo Budapest Hung.
F	1024	PULPA II	21/VI 1956	815 <i>Putyfar</i>	791 <i>Pulka</i>	Niepołomice	Zoo Budapest Hung.
M	1348	BUCKO	4/IX 1960	821 <i>Puzyk</i>	1024 <i>Pulpa II</i>	Zoo Budapest	Zoo Budapest Hung.

Płeć—Sex	Nr	Nazwa Name	Data urodz. Date of birth	Ojciec Father	Matka Mother	Hodowca Breeder	Właściciel Owner
F	861	PUSZYSTA	12/VI 1952	542 <i>Puzon</i>	714 <i>Purchawka</i>	Niepołomice	Karadjordjevo Yug.
M	944	PUSZCZY-SŁAW	15/IX 1954	815 <i>Putyfar</i>	795 <i>Purtanka</i>	Niepołomice	Karadjordjevo Yug.
F	1272	JALA	26/VIII 1959	944 <i>Puszczysław</i>	861 <i>Puszysta</i>	Karadjordjevo	Karadjordjevo Yug.
M	1349	JASTREB	18/VIII 1960	944 <i>Puszczysław</i>	861 <i>Puszysta</i>	Karadjordjevo	Karadjordjevo Yug.
M	757	HENNER	20/VI 1948	506 <i>Bob</i>	475 <i>Spreu</i>	Hellabrunn	Zoo Basel Switzerl.
F	1067	KOPITA	14/VI 1956	637 <i>Stonnas</i>	697 <i>Puszczysława</i>	Zoo København	Zoo Basel Switzerl.
F	911	PUŻNIANKA	26/X 1953	542 <i>Puzon</i>	673 <i>Puszczza</i>	Niepołomice	Zoo Bern Switzerl.
M	932	BLIJDOR	19/XII 1953	769 <i>Purjan</i>	519 <i>Poganka</i>	Zoo Rotterdam	Zoo Bern Switzerl.
M	1004	STOR-MATS	24/IV 1955	636 <i>Stoas</i>	660 <i>Storma</i>	Zoo Stockholm	Zoo Helsinki Fin.
M	1061	STOR-BORG	4/VI 1956	636 <i>Stoas</i>	660 <i>Storma</i>	Zoo Stockholm	Zoo Helsinki Fin.
F	1066	KORA	10/VI 1956	637 <i>Stonnas</i>	846 <i>Korina</i>	Zoo København	Zoo Helsinki Fin.
M	983	PUJĄTEK	28/VII 1955	815 <i>Putyfar</i>	790 <i>Puszczanka</i>	Niepołomice	Borowiec Bulg.
M	959	HEROLD	21/VII 1954	687 <i>Span</i>	471 <i>Springe</i>	Hellabrunn	Zoo Washington USA
F	1195	NAMI	20/IX 1958	959 <i>Herold</i>	922 <i>Hera</i>	Zoo Washington	Zoo Washington USA
M	958	SPRITZER	28/VII 1954	750 <i>Springinsfeld</i>	803 <i>Spruchkammer</i>	Springe	Zoo Philadelphia USA
F	995	SPUR	12/V 1955	750 <i>Springinsfeld</i>	661 <i>Späth</i>	Springe	Zoo Philadelphia USA
M	1010	KOLUMBUS	3/V 1955	637 <i>Stonnas</i>	697 <i>Puszczysława</i>	Zoo København	Zoo Chicago USA
F	1011	KOLOMBINE	3/V 1955	637 <i>Stonnas</i>	846 <i>Korina</i>	Zoo København	Zoo Chicago USA
F	1119	KOPPELIA	15/VII 1957	637 <i>Stonnas</i>	697 <i>Puszczysława</i>	Zoo København	Zoo Chicago USA

Płeć—Sex	Nr	Nazwa Name	Data urodz. Date of birth	Ojciec Father	Matka Mother	Hodowca Breeder	Właściciel Owner	
F	851	<i>ELBE</i>	3/X 1951	687 <i>Span</i>	692 <i>Hetty</i>	Wuppertal	Catskill	USA
M	999	<i>HELD</i>	2/VI 1955	687 <i>Span</i>	471 <i>Springe</i>	Hellabrunn	Catskill	USA
F	1058	<i>HEXE</i>	23/VIII 1956	687 <i>Span</i>	693b <i>Heidi</i>	Hellabrunn	Catskill	USA
M	1105	<i>HENRY</i>	30/IV 1957	687 <i>Span</i>	591 <i>Helma</i>	Hellabrunn	Catskill	USA
M	1271	<i>CARLO</i>	12/VI 1959	960 <i>Herr</i>	1058 <i>Hexe</i>	Hellabrunn	Catskill	USA
M	1179	<i>HELIOS</i>	11/VII 1958	960 <i>Herr</i>	810 <i>Ella</i>	Hellabrunn	Milwaukee	USA
M	1116	<i>ARISTO</i>	19/VII 1957	844 <i>Artaban</i>	726 <i>Arabella</i>	Zoo Amsterdam	Zoo Bronx New York USA	
F	1117	<i>ARDETTA</i>	2/VI 1957	780 <i>Aramis</i>	845 <i>Arda</i>	Zoo Amsterdam	Zoo Bronx New York USA	
F	1191	<i>AROESKA</i>	24/IX 1958	844 <i>Artaban</i>	726 <i>Arabella</i>	Zoo Amsterdam	Pretoria Rep.	South Afr.
M	1111	<i>TITAN</i>	16/IX 1957	926 <i>Herbert</i>	925 <i>Aue</i>	Zoo Berlin East	Zoo Pekin	China

T A B L I C E

P L A T E S

LIX

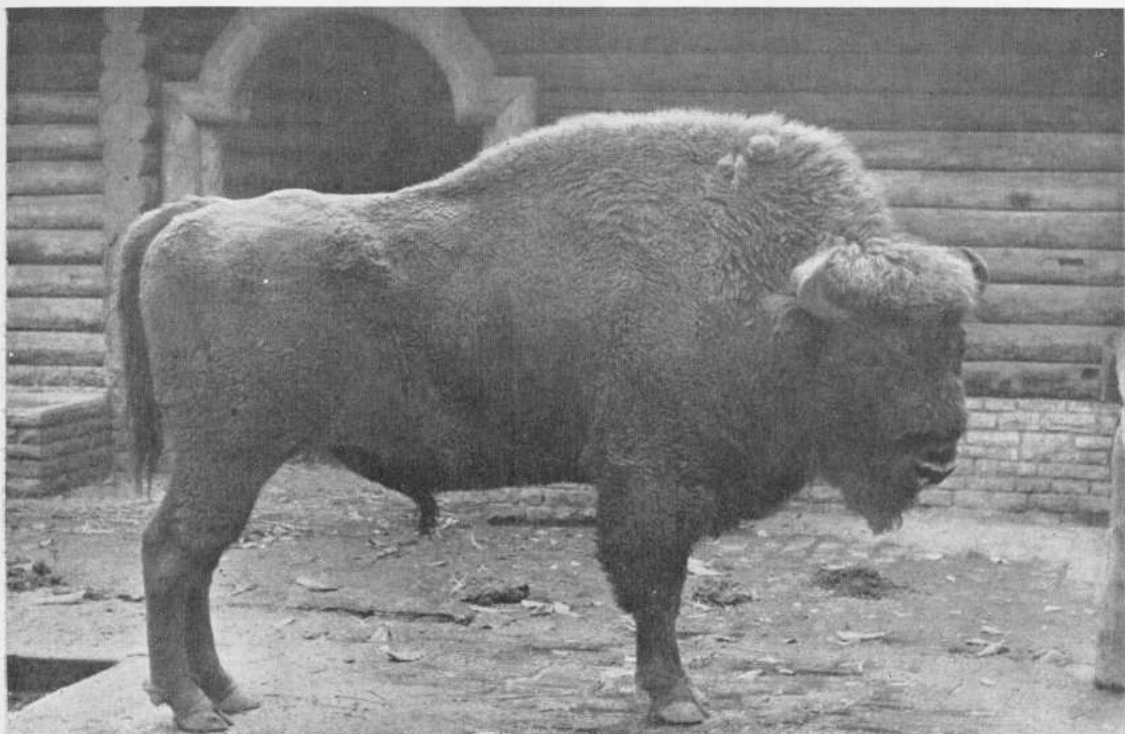
1020 *PUCZ*

Phot. Erich Günther 31 X 1962

LX

1037 *PULA II*

Phot. Erich Günther 31 X 1962



LIX



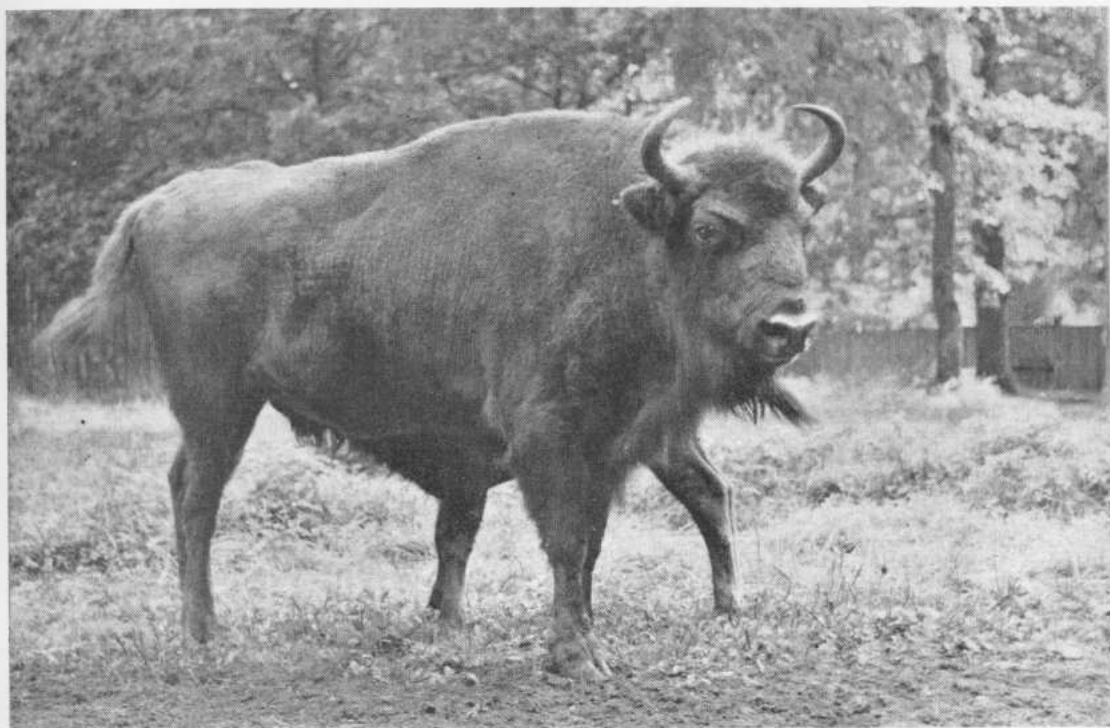
LX

LXI

831 POZŁOTA with calf
Phot. ing. Helmut Heimpel VI 1959

LXII

762 POLEL
Photo. ing. Julian Ścibor I 1960



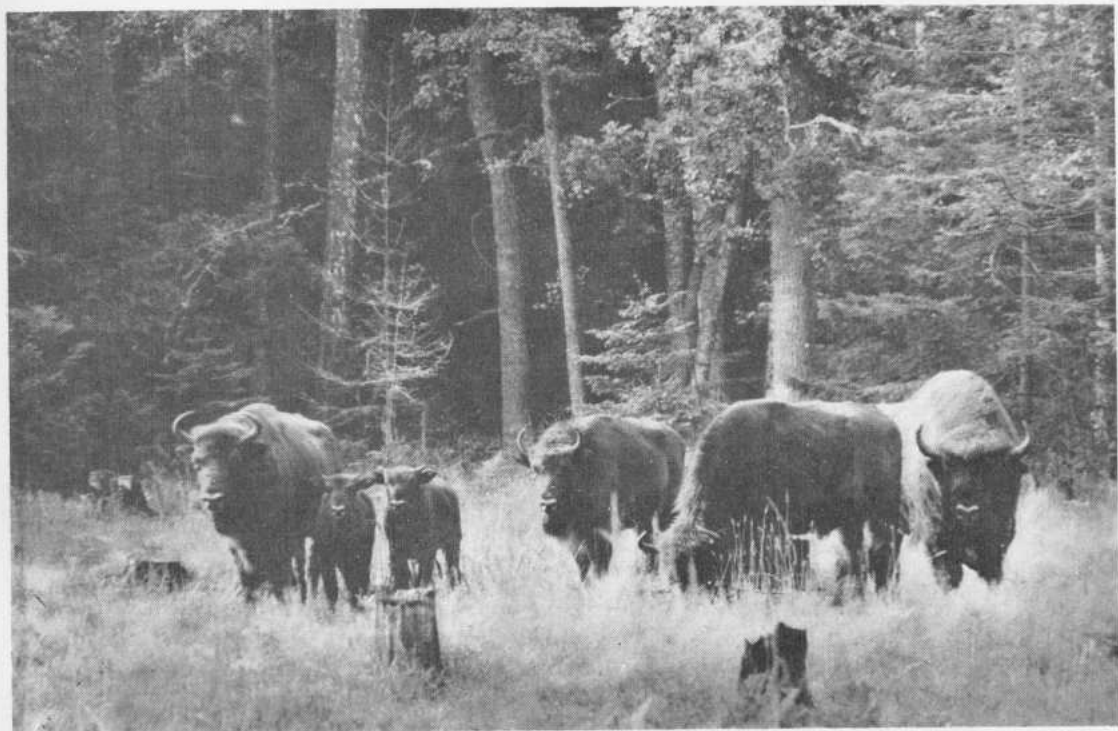
LXI



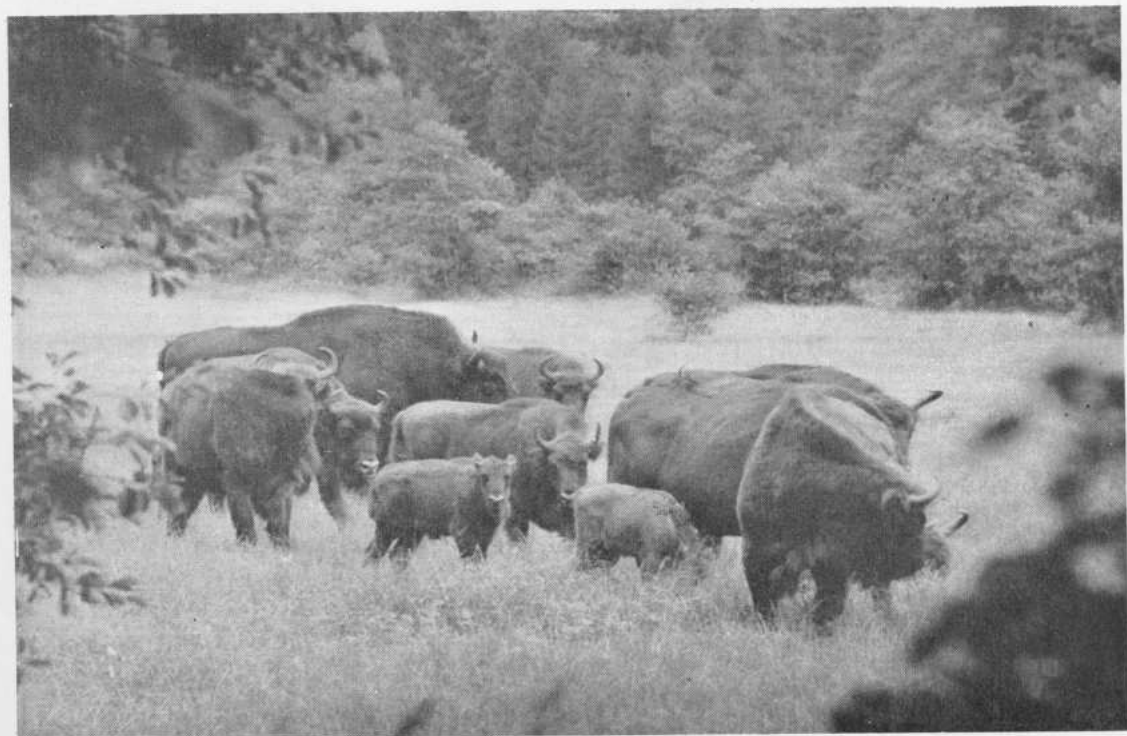
LXII

LXIII
LXIV

762 POLEL with his herd,
freedom in Białowieża forest
Phot. ing. Helmut Heimpel VI 1959



LXIII



LXIV

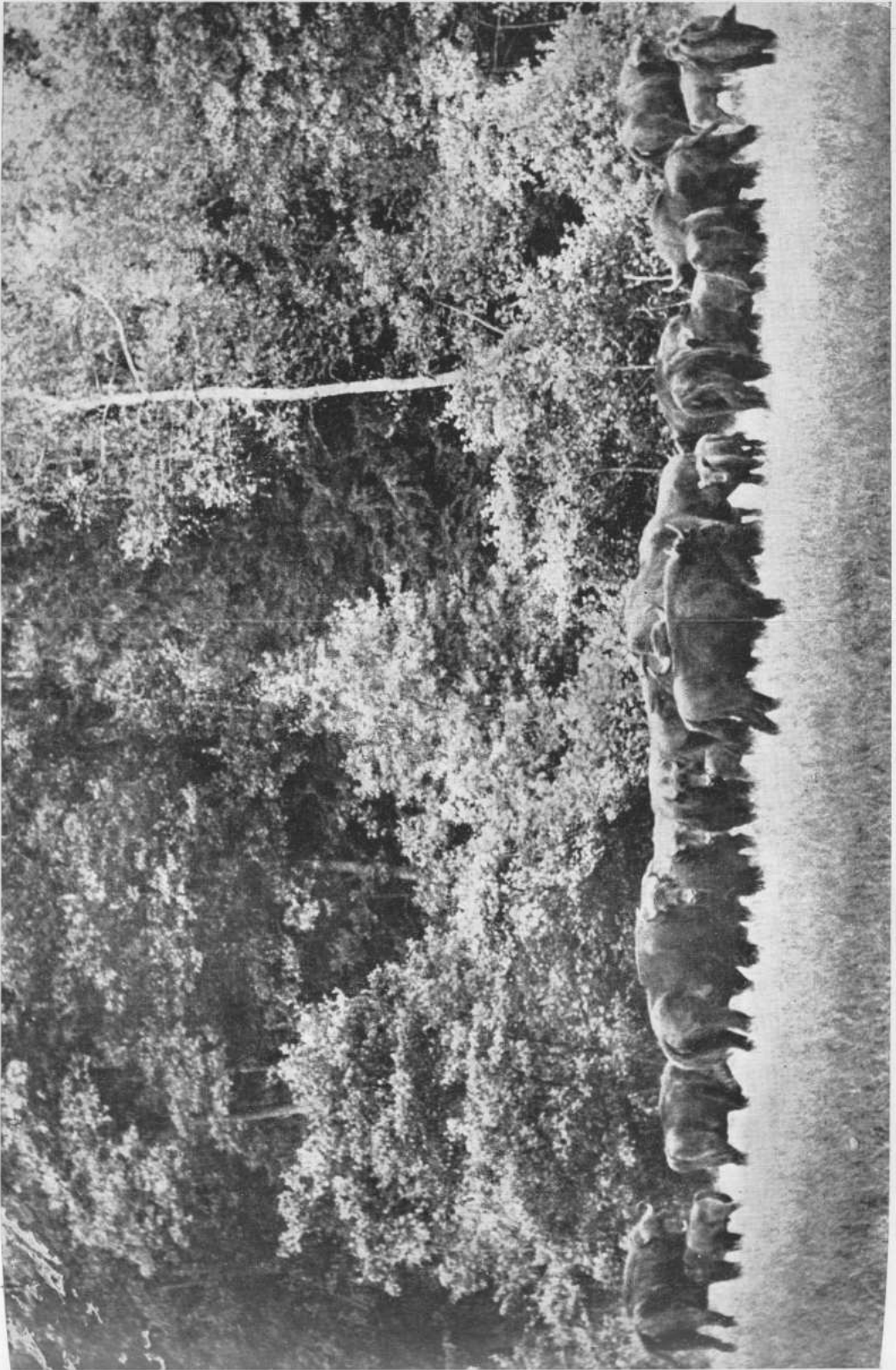
LXV

980 **PORANEK** with his family,
freedom in Białowieża forest
Phot. ing. Helmut Heimpel VI 1959



LXVI

The herd freedom in Białowieża forest
Phot. ing. Helmut Heimpel VI 1959



OKŁADKA TYMCZASOWA
TEMPORARY COVER

