

K S I Ę G I
RODOWODOWE ŻUBRÓW

WYDAWNICTWO MIĘDZYNARODOWEGO
TOWARZYSTWA OCHRONY ŻUBRA
POD REDAKCJĄ Doc. Dr JANA ŻABIŃSKIEGO



P E D I G R E E B O O K
O F T H E E U R O P E A N B I S O N

PUBLISHED BY THE INTERNATIONAL SOCIETY
FOR THE PROTECTION OF THE EUROPEAN BISON

Editor: Dr JAN ŻABIŃSKI

WARSZAWA 1. I. 1957

Sekretarz Redakcji

M g r W. O L E N D Z K I

Assistent Editor

K S I Ę G I
RODOWODOWE ŻUBRÓW

WYDAWNICTWO MIĘDZYNARODOWEGO
TOWARZYSTWA OCHRONY ŻUBRA
POD REDAKCJĄ Doc. Dr JANA ŻABIŃSKIEGO



P E D I G R E E B O O K
O F T H E E U R O P E A N B I S O N
P U B L I S H E D B Y T H E I N T E R N A T I O N A L S O C I E T Y
F O R T H E P R O T E C T I O N O F T H E E U R O P E A N B I S O N

Editor: Dr JAN ŻABIŃSKI

WARSZAWA 1. I. 1957

PAŃSTWOWE WYDAWNICTWO NAUKOWE — WARSZAWA 1959

Nakład 1100+33 egz.

Oddano do składania 18 lutego 1959

Arkuszy wyd. 3,0 druk. 2,0

Druk ukończono w październiku 1959

Papier ilustr. III kl. 80 g, 70 × 100 cm

Zam. nr 138/59. C-2

DRUKARNIA NARODOWA W KRAKOWIE

WSTĘP

W tym dwuleciu nastąpiło wybitne powiększenie liczby żubrów. Na 1. I. 1957 r. dane wykazują 281 sztuk (130,151). Faktyczny przyrost urodzeń przyrost 97 sztuk (49,48), jednak w okresie sprawozdawczych dwu lat, 11 sztuk (8,3) urodzonej młodzieży padło, tak że pozostały przy życiu przychowek wyraża się liczbą 86 sztuk (41,45). Spośród starszych padło 16 sztuk, tak że w rezultacie ogólna liczba żubrów wzrosła od 1. I. 1955 r. o 70 egzemplarzy. Przy sposobności zwraca się uwagę, iż wówczas liczba żubrów wynosiła nie 214, lecz 212 sztuk, co należy poprawić na str. 97 i 99; błąd ten powstał ze względu na dwukrotne wymienienie Plantusa i Pludraka w Tablicy spisu ogólnego. Wymieniony przyrost stanowi 33% ogólnej liczby żubrów na 1. I. 1955 r. Na podkreślenie zasługuje fakt, iż w roku 1955 przedstawiciel *Bison bonasus* przekroczył Atlantyk i od czasów prehistorycznych pierwszy raz znalazł się na terenach Ameryki Północnej.

Poruszyć również należy sprawę braku imienia i numeru ojca czterech samic urodzonych w 1955 r. w Białowieży III. Jak wyjaśnia M. Zabłocki, prowadzący Państwowe Księgi Rodowodowe Żubrów ZSRR, nastąpiło to z tej przyczyny, że część stada żubrów w Białowieży III trzymana jest na wolności, a wówczas, wobec kilku znajdujących się tam dojrzałych samców, dosyć trudno stwierdzić, który z nich jest ojcem danego cielęcia. W każdym razie z uwagi na to, iż w promieniu z górą 200 kilometrów od Białowieży III nie ma przedstawiciela gatunku *Bison bison*, bezpodstawne byłoby kwestionowanie czystości przychowku, zaś krzyżówki z bykami bydła domowego są już w pierwszym pokoleniu bardzo łatwe do stwierdzenia na podstawie eksterieru. Oczywiście zawsze lepiej jest orientować się dobrze w rodowodzie każdego zwierzęcia, zwłaszcza tak długo, dopóki niewielka ilość żubrów na świecie powoduje łączenie ich w dość bliskim pokrewieństwie. Przeciwdziałanie temu zaś możliwe jest tylko przy dokładnej znajomości rodowodu każdej sztuki. Z czasem jednak niemożność zidentyfikowania ojca będzie nie do uniknięcia, co przewidywane było od momentu, gdy pierwsze żubry wypuszczono w Polsce już na zupełną wolność, bez żadnej ingerencji czy pomocy ze strony człowieka.

Jedyne, co koniecznie władze zawiadujące hodowlą żubra w ZSRR powinny wziąć pod uwagę, to bezwzględne usunięcie z Białowieży III żubrów z domieszką krwi rasy kaukaskiej, gdyż one, jako ewentualni ojcowie, stanowią niebezpieczeństwo i to nie tylko dla czystości stada Białowieży III, ale i sąsiadującego, na wolności trzymanego stada białowieskiego w Polsce, gdzie wywiezienie z Białowieży żubrów rasy kaukaskiej nastąpiło już w roku 1951.

Nowymi ośrodkami hodowlanymi są: w Polsce — Borki, w Niemczech — Berlin Wsch. i Zach., w Anglii — Zoo Londyn, w Bułgarii — Borowiec, i w USA — Zoo Washington, Zoo Philadelphia i Zoo Chicago.

W Białowieży w dalszym ciągu na wolności przebywają 3 żubry: 817 Popas — od IX. 1952, 735 Pojata i 910 Pogodna — od V. 1954.

JAN ŻABIŃSKI

INTRODUCTION

In the course of these two years the number of European Bison increased notably. On January 1st, 1957 it reached a total of 281 (130, 151) as shown on the table. Of the 97 (49, 48) calves born during the report period 11 (8, 3) died, and 86 (41, 45) survived. In the group of older animals 16 died. Hence the net increase since January 1st 1955 was 70 animals,

It should be mentioned that at that time the total number of European Bison was not 214 but 212 and this should be corrected on pages 99 and 101. This error was due to the fact that the animals named Plantus and Pludrak have been mentioned on „The List of All living European Bison.” The increase is thus 33%.

It should be remembered that in 1955 a representative of *Bison bonasus* crossed the Atlantic. It was the first time, since prehistoric days, that a member of this species appeared in North America.

It must be further mentioned that the names and numbers of Fathers of 4 cows born at Białowieża III in 1955 are not stated. The reason for this is given by Mr Zabłocki who is Keeper of the State Pedigree Books of European Bison in the USSR. He explains that in Białowieża III part of a herd of young Bison is kept free and, therefore, it is extremely difficult to establish the fatherhood of the animals because there are also several sires in that herd.

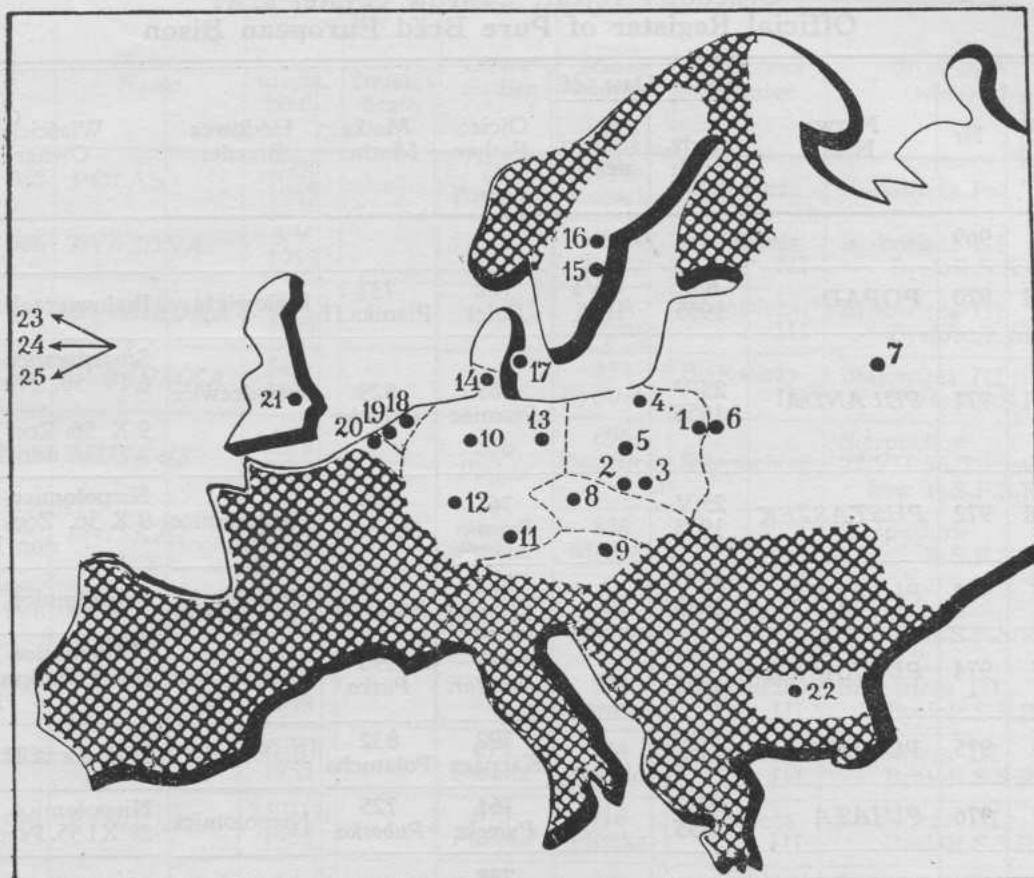
Nevertheless, there is no ground to doubt the purity of blood of the calves, as no representative of the *Bison bison* species is to be found within an area of over 100 kilometers from Białowieża III and the crossbreds with domestic bulls are easily recognizable in the first generation from external characteristics. It is obviously better to know exactly the pedigree of each animal, at least as long as, owing to the limited number of this species in the world, the animals crossbreed in relatively close relationship. The countermeasures require detailed knowledge of pedigrees of individual animals. In future, however, the identification of fathers will become impossible. Such a situation has been expected to arise in Poland since the time when the first bison were let free without any interference or assistance on the part of man. The USSR authorities super-

vising the Bison breeding centres should take necessary steps to remove from Białowieża III all animals with an admixture of Caucasian blood. These animals constitute a threat to the purity of blood not only of the Białowieża III herd, but also to the neighbouring free herd on the Polish side of the border, whence the representatives of Caucassian Bison were taken away in 1951.

The new breeding centres are: in Poland — Borki, in Germany — Berlin West and East, in Britain — London Zoo, in Bulgaria — Borowiec, and in the USA — the Zoological Gardens in Washington, Philadelphia and Chicago.

The following three bison remain free in the open forest of Białowieża: 817 Popas since September 1952, 735 Pojata and 910 Pogodna since May 1954.

JAN ŻABIŃSKI



Rozmieszczenie ośrodków hodowlanych żubra

Breeding Reservations of European Bison

- | | | |
|--------------------|--------------------------|-------------------|
| 1 — Białowieża | 9 — Schönbrunn | 17 — Köbenhavn |
| 2 — Pszczyna | 10 — Springe | 18 — Amsterdam |
| 3 — Niepołomice | 11 — Hellabrunn | 19 — Rotterdam |
| 4 — Borki | 12 — Eulbach | 20 — Antwerpen |
| 5 — Smardzewice | 13 — Berlin East a. West | 21 — London |
| 6 — Białowieża III | 14 — Neumünster | 22 — Borowiec |
| 7 — Sierpuchow | 15 — Stockholm | 23 — Chicago |
| 8 — Praha | 16 — Avesta | 24 — Philadelphia |
| | | 25 — Washington |

Urządowy rejestr zubrów czystej krwi
Official Register of Pure Bred European Bison

Płeć-Sex	Nr	Nazwa Name	Data—Date of		Ojciec Father	Matka Mother	Hodowca Breeder	Właściciel Owner
			urodz. birth	śmierci death				
	969							
M	970	POPAD	6/V 1955	6/VI 1955	762 Polel	737 Plamka II	Białowieża	Białowieża Pol.
F	971	PULANDA	25/V 1955		789 Plamiec	823 Pulonka	Smardzewice	Smardzewice Pol. 6/IV 56. Niepołomice 9/X 56. Zoo London Engl.
M	972	PUSTASZEK	25/V 1955		761 Pumeks	760 Puzorka	Niepołomice	Niepołomice Pol. 9/X 56. Zoo London Engl.
F	973	PULEŚNA	30/V 1955		761 Pumeks	724 Puszynka	Niepołomice	Niepołomice Pol.
F	974	PUKRASKA	5/VI 1955		815 Putyfar	596 Putka	Niepołomice	Niepołomice Pol. 19/VI 56. Borowiec Bulg.
F	975	POKUSA	5/VI 1955		792 Karpacz	832 Polatucha	Białowieża	Białowieża Pol.
F	976	PUJATA	28/VI 1955		761 Pumeks	725 Puborka	Niepołomice	Niepołomice Pol. 29/XI 55. Pszczyna
F	977	POWAGA	3/VII 1955		738 Podbi- pięta	740 Poświęta	Białowieża	Białowieża Pol.
M	978	POLOT	6/VII 1955		716 Poganin	859 Pobudka	Białowieża	Białowieża Pol.
F	979	PURELLA	8/VII 1955		761 Pumeks	723 Pułomka	Niepołomice	Niepołomice Pol. 29/XI 55. Pszczyna
M	980	PORANEK	14/VII 1955		716 Poganin	524 Beste	Białowieża	Białowieża Pol.
M	981	PURAK	18/VII 1955	20/VII 1955	815 Putyfar	791 Pulka	Niepołomice	Niepołomice Pol.
M	982	PURAJ	20/VII 1955	1/IX 1955	761 Pumeks	748 Pumianka	Niepołomice	Niepołomice Pol.
M	983	PUJATEK	28/VII 1955		815 Putyfar	790 Puszczan- ka	Niepołomice	Niepołomice Pol. 19/VI 56. Borowiec Bulg.
M	984	POSUSZ	18/VIII 1955		738 Podbi- pięta	831 Pozłota	Białowieża	Białowieża Pol.

Płeć-Sex	Nr	Nazwa Name	Data—Date of		Ojciec Father	Matka Mother	Hodowca Breeder	Właściciel Owner
			urodz. birth	śmierci death				
M	985	POLAS	7/IX 1955		716 Poganim	736 Podwika	Białowieża	Białowieża Pol.
F	986	BYEZDNA	3/V 1955			754 Byeta	Białowieża III	Białowieża III ByeloR.S.S.R.
F	987	BYESIEDKA	3/V 1955			624 Purpura	Białowieża III	Białowieża III ByeloR.S.S.R.
F	988	BYEZUMKA	14/V 1955			833 Byełużka	Białowieża III	Białowieża III ByeloR.S.S.R.
M	989	MUSKUS	25/V 1955		676 Pustaw	696 Pustuleczka	Sierpuchow	Sierpuchow 27/VII 56. Tiemnikow R.S.F.S.R.
M	990	MUSKAT	30/V 1955		676 Pustaw	838 Motnija	Sierpuchow	Sierpuchow R.S.F.S.R.
M	991	MURZUK	7/VI 1955		679 Pleciuch II	801 Murawka	Sierpuchow	Sierpuchow R.S.F.S.R.
F	992	BYEGLIANKA	14/VI 1955			834 Byeriozka	Białowieża III	Białowieża III ByeloR.S.S.R.
M	993	BYERYEG	15/VI 1955		675 Pustosz	774 Plennica	Białowieża III	Białowieża III ByeloR.S.S.R.
M	994	BYEDUIN	24/VIII 1955		675 Pustosz	718 Pliszka	Białowieża III	Białowieża III ByeloR.S.S.R.
M	995	SPUR	12/V 1955		750 Springinsfeld	661 Späth	Springe	Springe /IV 56. Hamburg Germ. 8/VI 56. Zoo Philadelphia USA
F	996	SPRUNGLATTE	26/V 1955		750 Springinsfeld	803 Spruchkammer	Springe	Springe Germ.
M	997	SPERBER	26/VI 1955		750 Springinsfeld	802 Spritflasche	Springe	Springe Germ.
M	998	HECHT	6/V 1955		687 Span	693b Heidi	Hellabrunn	Hellabrunn Germ.
M	999	HELD	2/VI 1955		687 Span	471 Springe	Hellabrunn	Hellabrunn Germ.
M	1000	HELFERICH	12/VI 1955		687 Span	848 Herta	Hellabrunn	Hellabrunn Germ.
F	1001	HERBE	12/VII 1955		687 Span	850 Heile	Hellabrunn	Hellabrunn Germ.
M	1002	HEBEL	5/IX 1955	/XI 1955	687 Span	591 Helma	Hellabrunn	Hellabrunn Germ.

Płeć-Sex	Nr	Nazwa Name	Data—Date of		Ojciec Father	Matka Mother	Hodowca Breeder	Właściciel Owner
			urodz. birth	śmierci death				
F	1003	<i>ERYNNYA</i>	/VIII 1955	/VIII 1955	781 <i>Hermes</i>	692 <i>Hetty</i>	Eulbach	Eulbach Germ.
M	1004	<i>STOR-MATS</i>	24/IV 1955		636 <i>Stoas</i>	660 <i>Storma</i>	Zoo Stockholm	Zoo Stockholm (Skansen) Swed.
F	1005	<i>AVINGA</i>	24/IV 1955		652 <i>Pucul</i>	752 <i>Avena</i>	Avesta	A. Johnson Avesta Swed.
M	1006	<i>AVITUS</i>	26/IV 1955		684 <i>Avon</i>	776 <i>Stor-Inga</i>	Avesta	A. Johnson Avesta Swed.
F	1007	<i>ARSINOË</i>	14/VII 1955		844 <i>Artaban</i>	683 <i>Artophage</i>	Zoo Amsterdam	Zoo Amsterdam Hol.
F	1008	<i>ARIANA</i>	9/VIII 1955		780 <i>Aramis</i>	845 <i>Arda</i>	Zoo Amsterdam	Zoo Amsterdam Hol.
F	1009	<i>ARGONNE</i>	11/X 1955		780 <i>Aramis</i>	883 <i>Ariadne</i>	Zoo Amsterdam	Zoo Amsterdam Hol.
M	1010	<i>KOLUMBUS</i>	3/V 1955		637 <i>Stonnas</i>	697 <i>Puszczys- tawa</i>	Zoo Köbenhavn	Zoo Köbenhavn Danm. 4/X 55. Hamburg Germ. 17/XII55. Zoo Chi- cago USA
F	1011	<i>KOLOMBINE</i>	3/V 1955		637 <i>Stonnas</i>	846 <i>Korina</i>	Zoo Köbenhavn	Zoo Köbenhavn Danm. 4/X 55. Hamburg Germ. 17/XII55. Zoo Chi- cago USA
F	1012	<i>KORNELIA</i>	6/IX 1955		637 <i>Stonnas</i>	753 <i>Stor-Lisa</i>	Zoo Köbenhavn	Zoo Köbenhavn Danm. 14/IV 56. Rotter- dam Hol.
M	1013	<i>SCHOLAR</i>	15/VIII 1955		826 <i>Plarzan</i>	520 <i>Polana</i>	Zoo Schönbrunn	Zoo Schönbrunn Austr.
	1014							
F	1015	<i>POCHODNIA</i>	7/V 1956		762 <i>Polel</i>	770 <i>Popielica</i>	Białowieża	Białowieża Pol.
F	1016	<i>PUSZTA</i>	27/V 1956		829 <i>Pumik</i>	861 <i>Puszysta</i>	Smardzewice	Smardzewice Pol.
M	1017	<i>PUJ</i>	30/V 1956	30/VI 1956	815 <i>Putyfar</i>	795 <i>Purtanka</i>	Niepołomice	Niepołomice Pol.
M	1018	<i>PUCH</i>	30/V 1956		761 <i>Pumeks</i>	725 <i>Puborka</i>	Pszczyna	Pszczyna Pol.

Płeć-Sex	Nr	Nazwa Name	Data—Date of		Ojciec Father	Matka Mother	Hodowca Breeder	Właściciel Owner
			urodz. birth	śmierci death				
M	1019	POCZET	5/VI 1956		792 Karpacz	827 Pogoń	Białowieża	Białowieża Pol.
M	1020	PUCZ	6/VI 1956		761 Pumeks	748 Pumianka	Pszczyna	Pszczyna Pol.
F	1021	PUSKAŁKA	6/VI 1956		761 Pumeks	723 Pułomka	Pszczyna	Pszczyna Pol.
M	1022	POŚCIG	19/VI 1956		738 Podbi- pięta	524 Beste	Białowieża	Białowieża Pol.
F	1023	ZOLA	25/VI 1956		824 Plater	674 Poziomka	Zoo Warszawa	Zoo Warszawa Pol.
F	1024	PULPA II	21/VI 1956		815 Putyfar	791 Pulka	Niepołomice	Niepołomice Pol.
F	1025	POWABNA	12/VII 1956		762 Polel	737 Płamka II	Białowieża	Białowieża Pol.
M	1026	PUTAR	13/VII 1956		815 Putyfar	596 Putka	Niepołomice	Niepołomice Pol.
M	1027	PURYC	14/VII 1956		761 Pumeks	760 Puzorka	Niepołomice	Borki Pol.
F	1028	POHULAN- KA	21/VII 1956		902 Ponury	909 Pociecha	Białowieża	Białowieża Pol.
M	1029	POK	6/VIII 1956	6/VIII 1956	762 Polel	812 Poręba	Białowieża	Białowieża Pol.
F	1030	PUCUŁKA	9/VIII 1956		815 Putyfar	790 Puszczan- ka	Niepołomice	Niepołomice Pol.
M	1031	PODCHORA- ŻY	20/VIII 1956		902 Ponury	736 Podwika	Białowieża	Białowieża Pol.
F	1032	POGARDA	24/VIII 1956		738 Podbi- pięta	740 Poświęta	Białowieża	Białowieża Pol.
F	1033	PUDŹKA	4/X 1956		761 Pumeks	724 Puszynka	Niepołomice	Borki Pol.
M	1034	POTOK	27/X 1956		902 Ponury	831 Pozłota	Białowieża	Białowieża Pol.
M	1035	PUN	18/XI 1956	23/XI 1956	901 Pulik	903 Pustelnia	Niepołomice	Niepołomice Pol.
F	1036	PONOWA	24/XI 1956		902 Ponury	859 Pobudka	Białowieża	Białowieża Pol.
F	1037	PULA II	3/XII 1956		829 Pumik	908 Puella	Smardzewice	Smardzewice Pol.

Płeć-Sex	Nr	Nazwa Name	Data—Date of		Ojciec Father	Matka Mother	Hodowca Breeder	Właściciel Owner
			urodz. birth	śmierci death				
M	1038	<i>PULS</i>	6/XII 1956		829 <i>Pumik</i>	823 <i>Pulonka</i>	Niepołomice	Niepołomice Pol.
F	1039	<i>MOROSZKA</i>	10/V 1956		679 Pleciuch II	715 Pożoga	Sierpuchow	Sierpuchow R.S.F.S.R.
M	1040	<i>BYERIT</i>	11/V 1956		860 <i>Puchatek</i>	874 <i>Byerłoga</i>	Białowieża III	Białowieża III ByeloR.S.S.R.
M	1041	<i>BYEREST</i>	22/V 1956		860 <i>Puchatek</i>	837 <i>Byeloczka</i>	Białowieża III	Białowieża III ByeloR.S.S.R.
F	1042	<i>MUFTA</i>	23/V 1956		872 <i>Byeg</i>	696 <i>Pustuleczka</i>	Sierpuchow	Sierpuchow R.S.F.S.R.
M	1043	<i>MUROMIEC</i>	27/V 1956		872 <i>Byeg</i>	801 <i>Murawka</i>	Sierpuchow	Sierpuchow R.S.F.S.R.
F	1044	<i>BYEDNAJA II</i>	8/VI 1956		675 <i>Pustosz</i>	624 <i>Purpura</i>	Białowieża III	Białowieża III ByeloR.S.S.R.
F	1045	<i>MUZA</i>	3/VII 1956		872 <i>Byeg</i>	871 <i>Murzilka</i>	Sierpuchow	Sierpuchow R.S.F.S.R.
F	1046	<i>MOSKOWKA</i>	23/VII 1956		679 Pleciuch II	788 Pomsta	Sierpuchow	Sierpuchow R.S.F.S.R.
M	1047	<i>BYESKIES</i>	5/VIII 1956		860 <i>Puchatek</i>	833 <i>Byeluzka</i>	Białowieża III	Białowieża III ByeloR.S.S.R.
F	1048	<i>BYELUGA</i>	17/IX 1956		675 <i>Pustosz</i>	718 Pliszka	Białowieża III	Białowieża III ByeloR.S.S.R.
M	1049	<i>BYEGLEC</i>	28/X 1956		675 <i>Pustosz</i>	754 <i>Byeta</i>	Białowieża III	Białowieża III ByeloR.S.S.R.
F	1050	<i>MOCZKA</i>	11/XI 1956	12/XI 1956	679 Pleciuch II	877 Moszka	Sierpuchow	Sierpuchow R.S.F.S.R.
M	1051	<i>MOLCZUN</i>	3/XII 1956		679 Pleciuch II	838 Molnija	Sierpuchow	Sierpuchow R.S.F.S.R.
M	1052	<i>BYERESKLET</i>	11/XII 1956		860 <i>Puchatek</i>	875 <i>Byegonija</i>	Białowieża III	Białowieża III ByeloR.S.S.R.
M	1053	<i>SPRACH- FEHLER</i>	4/V 1956		750 <i>Springins- feld</i>	802 <i>Sprit- flasche</i>	Springe	Springe Germ.
F	1054	<i>SPRECHERIN</i>	13/V 1956	5/VII 1956	750 <i>Springins- feld</i>	661 <i>Späth</i>	Springe	Springe Germ.

Płeć—Sex	Nr	Nazwa Name	Data—Date of		Ojciec Father	Matka Mother	Hodowca Breeder	Właściciel Owner
			urodz. birth	śmierci death				
M	1055	SPREIZE	16/V 1956	13/VII 1956	750 <i>Springins- feld</i>	803 <i>Spruch- kammer</i>	Springe	Springe Germ.
M	1056	SPRÜHTEU- FEL	21/V 1956		750 <i>Springins- feld</i>	839 <i>Spritz- gurke</i>	Springe	Springe Germ.
F	1057	HERKA	14/I 1956		687 <i>Span</i>	810 <i>Ella</i>	Hellabrunn	Hellabrunn Germ.
F	1058	HEXE	23/VIII 1956		687 <i>Span</i>	693b <i>Heidi</i>	Hellabrunn	Hellabrunn Germ.
F	1059	DUSA	30/VII 1956		811a <i>Hero</i>	664 <i>Speiche</i>	Duisburg	Duisburg Germ.
M	1060	ERBE	27/V 1956		781 <i>Hermes</i>	692 <i>Hetty</i>	Eulbach	Eulbach Germ.
M	1061	STOR-BORG	4/VI 1956		636 <i>Stoas</i>	660 <i>Storma</i>	Zoo Stockholm	Zoo Stockholm (Skansen) Swed.
F	1062	AVONA	16/V 1956		652 <i>Pucul</i>	805 <i>Avilla</i>	Avesta	A. Johnson Avesta Swed.
F	1063	AVY	19/V 1956		552 <i>Store</i>	808 <i>Stor- -Signe</i>	Avesta	A. Johnson Avesta Swed.
F	1064	AVANYA	3/VI 1956		684 <i>Avon</i>	611 <i>Stonna</i>	Avesta	A. Johnson Avesta Swed.
M	1065	ARMAND	21/XII 1956		844 <i>Artaban</i>	683 <i>Artophage</i>	Zoo Amsterdam	Zoo Amsterdam Hol.
F	1066	KORA	10/VI 1956		637 <i>Stonnas</i>	846 <i>Korina</i>	Zoo Köbenhavn	Zoo Köbenhavn Danm.
F	1067	KOPITA	14/VI 1956		637 <i>Stonnas</i>	697 <i>Puszcz- -sława</i>	Zoo Köbenhavn	Zoo Köbenhavn Danm.

Uzupełnienie i poprawki do rejestrów poprzednich
Additions and corrections to former lists

Płeć—Sex	Nr	Nazwa Name	Data—Date of		Ojciec Father	Matka Mother	Hodowca Breeder	Właściciel Owner	
			urodz. birth	śmierci death					
M	260	ARTEMIS		26/IV 1955					
F	471	SPRINGE	str. 102, 104, 105, 108, 109, nie pages 110, 111, 117, 118, 123 no 271						
F	474	SPRÖDE	str. 107, 108, 109 nie pages no 274						
F	475	SPREU	str. 108, 109, 110, 111, nie pages 117, 118, 123, no 275						
M	506	BOB		14/VIII 1955					
F	519	POGANKA		28/XI 1956	str. 121 nie page no Poganka				
M	606	PLATZ- MAJOR II						24/VIII 55. Zoo Wrocław Pol.	
M	607	PLANTUS	skreślić na str. strike on page 118						
F	631	PLARKA		10/IX 1955					
F	660	STORMA	str. 122 nie page no 650						
F	677	PURTA						15/XI 55. Pszczyna Pol.	
M	680	PLUDRAK II	skreślić na str. strike on page 118						8/VII 53. Zoo Alma Ata Kaz.S.S.R.
F	685	STOR-KARI		11/IX 1955					
M	686	STOR-KLAS						1953 Woburn Engl.	
M	687	SPAN	str. 117 nie page no 667						
F	697	PUSZCZY- SŁAWA	str. 123 nie page no 694						
M	716	POGANIN		20/VIII 1955					
M	720	PLUSZ	str. 105, 119 nie page no Pluszcz						1955 Zoo Odessa U.S.S.R.

Płeć—Sex	Nr	Nazwa Name	Data—Date of		Ojciec Father	Matka Mother	Hodowca Breeder	Właściciel Owner
			urodz. birth	śmierci death				
F	723	PULOMKA						29/XI 55. Pszczyna Pol.
F	724	PUSZYŃKA						14/IV 56. Borki Pol.
F	725	PUBORKA						29/XI 55. Pszczyna Pol.
F	735	POJATA	str. page	114	nie no	736		
F	748	PUMIANKA						5/X 55. Pszczyna Pol.
F	760	PUZORKA						14/IV 56. Borki Pol.
M	773	BYELIK		2/IX 1955				
M	785	PLUSZCZ	str. page	115			577 Plastik II	
M	798	MOSKWI- TIANIN						25/VIII 53. Zoo Riga Latv.S.S.R.
M	811a	HERO		30/V 1956				5/XI 55. Duisburg Germ.
F	812	PORĘBA						15/VIII 55. Odła- pana do rezerwatu -recaptured
M	815	PUTYFAR						4/VI 56. Pszczyna Pol.
M	816	POMRUK						15/VIII 55. Odła- pany do rezerwatu -recaptured.
M	822	PLAWIK						30/VIII 55. Zoo Łódź Pol.
F	823	PULONKA						20/III 56. Niepoło- mice Pol.
M	824	PLATER						8/IX 55. Zoo War- szawa Pol.
M	825	PUSZCZAN						11/VII 56. Borki Pol.

Płeć—Sex	Nr	Nazwa Name	Data—Date of		Ojciec Father	Matka Mother	Hodowca Breeder	Właściciel Owner
			urodz. birth	śmierci death				
M	835	MURASZ		29/IV 1956				
M	842	AVESTO		14/II 1955				
M	843	AVEARLE		27/VI 1955				
M	856	PURYTAN						16/II 55. Zoo Leip- zig Germ.
M	860	PUCHATEK						20/II 55. Białowie- ża III ByeloR.S.S.R.
M	862	PUDELEK						20/IV 55. Zoo Wro- cław 17/VIII 55. Pszczy- na Pol.
F	869	PUMARKA						29/XI 55. Pszczyzna Pol.
M	872	BYEG						30/IV 55. Sierpu- chow R.S.F.S.R.
M	873	BYEŚLAN						30/IV 55. Sierpu- chow 16/VI 55. Nowocho- piersk R.S.F.S.R.
M	876	MOGUCZIJ						25/IV 55. Białowie- ża III ByeloR.S.S.R. 6/IX 55. Nowocho- piersk R.S.F.S.R.
M	879	STOR-PER						31/X 56. Smardze- wice Pol.
M	880	AVENUS		21/III 1955	str. 122 page	nie 889 no		
F	883	ARIADNE		9/XII 1955				
M	897	PODAREK						27/XI 56. Odląpa- ny do rezerwatu -recaptured
M	901	PULIK						27/X. Zoo Stock- holm Swed.

Płeć—Sex	Nr	Nazwa Name	Data—Date of		Ojciec Father	Matka Mother	Hodowca Breeder	Właściciel Owner
			urodz. birth	śmierci death				
F	910	POGODNA						17/VI 55. Na wolności - freedom
M	913	BARCHAT						6/IX 55. Nowochopiersk R.S.F.S.R.
F	915	BYEREGU- SZKA	18/X 1953	str. page 119				
M	917	MOSKIT						25/IV 55. Białowieża III 5/VIII 55. Zoo Grodno ByeloR.S.S.R.
F	919	ARRIA		8/VI 1956				
F	922	HERA						2/VII 55. Hamburg Germ. 3/IX 55. Zoo Washington USA
M	923	HERBERT						1/VII 55. Zoo Berlin East Germ.
F	925	AUE						1/VII 55. Zoo Berlin East Germ.
F	926	DULCE						31/X 55. Zoo Berlin West Germ.
M	934	PUER						20/XII 56. Zoo Płock Pol.
F	935	PUNITA						14/IV 56. Borki Pol.
F	937	PUSZKA						14/IV 56. Borki Pol.
M	938	PUKACZ						20/III 56. Smardzewice Pol.
F	941	PUSŁONKA						5/X 55. Pszczyna Pol.
F	943	PURATA		20/II 1956				
M	945	POPIEL						30/XI 55. Białowieża III ByeloR.S.S.R.
F	948	BARCHATKA		str. page 119		nie no	BURCHATKA	
M	949	BYEDOWYJ II						29/X 55. Białowieża Pol.

Płeć—Sex	Nr	Nazwa Name	Data—Date of		Ojciec Father	Matka Mother	Hodowca Breeder	Właściciel Owner
			urodz. brith	śmierci death				
M	953	MOCHNACZ						27/VII 56. Tiemnikow R.S.F.S.R.
F	955	ARCTISIA						14/IV 56. Zoo Rotterdam Hol.
M	957	SPEER		1955				
M	958	SPRITZER						/IV 56. Hamburg Germ. 8/VI 56. Zoo Philadelphia USA
M	959	HEROLD						2/VII 55. Hamburg Germ. 3/IX 55. Zoo Washington USA

Spis wszystkich żyjących żubrów na dzień 1. I. 1957
List of all living European Bison, Jan. 1. 1957

Płeć—Sex	Nr	Nazwa Name	Data urodz. Date of birth	Ojciec Father	Matka Mother	Hodowca Breeder	Właściciel Owner
F	524	BESTE	/VI 1939	237 Benjamin	145 Beresina	Berlin	Białowieża Pol.
M	546	PLUVIUS II	15/IX 1940	195 Pless	49 Plakette	Pszczyna	Białowieża Pol.
M	575	PLATO	1/VI 1941	195 Pless	220 Plötze	Pszczyna	Białowieża Pol.
F	735	POJATA	9/V 1948	229 Plisch	519 Poganka	Białowieża	Białowieża Pol. na wolności—freedom
F	736	PODWIKA	21/V 1948	229 Plisch	520 Polana	Białowieża	Białowieża Pol.
F	737	PLAMKA II	27/V 1948	546 Pluvius II	547 Plesse	Pszczyna	Białowieża Pol.
M	738	PODBIPIĘTA	30/V 1948	229 Plisch	674 Poziomka	Białowieża	Białowieża Pol.
F	740	POŚWIATA	23/VI 1948	229 Plisch	524 Beste	Białowieża	Białowieża Pol.
M	762	POLEL	18/V 1949	229 Plisch	520 Polana	Białowieża	Białowieża Pol.
F	770	POPIELICA	23/IX 1949	229 Plisch	524 Beste	Białowieża	Białowieża Pol.
M	792	KARPACZ	7/VIII 1950	575 Plato	631 Plarka	Białowieża	Białowieża Pol.
F	812	PORĘBA	6/V 1951	229 Plisch	524 Beste	Białowieża	Białowieża Pol.
M	816	POMRUK	22/V 1951	229 Plisch	520 Polana	Białowieża	Białowieża Pol.
M	817	POPAS	25/V 1951	229 Plisch	715 Pożoga	Białowieża	Białowieża Pol. na wolności—freedom
F	827	POGOŃ	23/X 1951	716 Poganin	735 Pojata	Białowieża	Białowieża Pol.
F	831	POZŁOTA	21/XII 1951	716 Poganin	737 Plamka	Białowieża	Białowieża Pol.
F	832	POLATU- CHA	24/XII 1951	716 Poganin	740 Poświęta	Białowieża	Białowieża Pol.
F	859	POBUDKA	1/VI 1952	738 Podbipięta	736 Podwika	Białowieża	Białowieża Pol.
M	894	POKÓJ	14/V 1953	738 Podbipięta	770 Popielica	Białowieża	Białowieża Pol.

Płeć—Sex	Nr	Nazwa Name	Data urodz. Date of birth	Ojciec Father	Matka Mother	Hodowca Breeder	Właściciel Owner
M	895	POSTĘP	15/V 1953	738 Podbipięta	740 Poświęta	Białowieża	Białowieża Pol.
M	897	PODAREK	16/V 1953	738 Podbipięta	735 Pojata	Białowieża	Białowieża Pol.
M	902	PONURY	19/VI 1953	716 Poganim	737 Plamka II	Białowieża	Białowieża Pol.
F	909	POCIECHA	11/VIII 1953	716 Poganim	524 Beste	Białowieża	Białowieża Pol.
F	910	POGODNA	14/VIII 1953	738 Podbipięta	736 Podwika	Białowieża	Białowieża Pol. na wolności—freedom
F	912	KAMIONKA	2/XII 1953	575 Plato	631 Plarka	Białowieża	Białowieża Pol.
F	939	POLANKA	8/VII 1954	738 Podbipięta	736 Podwika	Białowieża	Białowieża Pol.
F	940	POŁUDNICA	31/VII 1954	738 Podbipięta	740 Poświęta	Białowieża	Białowieża Pol.
F	975	POKUSA	5/VI 1955	792 Karpacz	832 Polatucha	Białowieża	Białowieża Pol.
F	977	POWAGA	3/VII 1955	738 Podbipięta	740 Poświęta	Białowieża	Białowieża Pol.
M	978	POLOT	6/VII 1955	716 Poganim	859 Pobudka	Białowieża	Białowieża Pol.
M	980	PORANEK	14/VII 1955	716 Poganim	524 Beste	Białowieża	Białowieża Pol.
M	984	POSUSZ	18/VIII 1955	738 Podbipięta	831 Pozłota	Białowieża	Białowieża Pol.
M	985	POLAS	7/IX 1955	716 Poganim	736 Podwika	Białowieża	Białowieża Pol.
F	1015	POCHODNIA	7/V 1956	762 Polel	770 Popielica	Białowieża	Białowieża Pol.
M	1019	POCZET	5/VI 1956	792 Karpacz	827 Pogoń	Białowieża	Białowieża Pol.
M	1022	POŚCIG	19/VI 1956	738 Podbipięta	524 Beste	Białowieża	Białowieża Pol.
F	1025	POWABNA	12/VII 1956	762 Polel	737 Plamka II	Białowieża	Białowieża Pol.
F	1028	POHULAN- KA	21/VII 1956	902 Ponury	909 Pociecha	Białowieża	Białowieża Pol.
M	1031	PODCHO- RĄŻY	20/VIII 1956	902 Ponury	736 Podwika	Białowieża	Białowieża Pol.

Plec—Sex	Nr	Nazwa Name	Data urodz. Date of birth	Ojciec Father	Matka Mother	Hodowca Breeder	Właściciel Owner
F	1032	POGARDA	24/VIII 1956	738 Podbipięta	740 Poświęta	Białowieża	Białowieża Pol.
M	1034	POTOK	27/X 1956	902 Ponury	831 Pozłota	Białowieża	Białowieża Pol.
F	1036	PONOWA	24/XI 1956	902 Ponury	859 Pobudka	Białowieża	Białowieża Pol.
F	596	PUTKA	11/V 1942	229 Plisch	500 Purytanka	Białowieża	Niepołomice Pol.
M	761	PUMEKS	16/V 1949	542 Puzon	673 Puszczka	Niepołomice	Niepołomice Pol.
F	790	PUSZCZAN- KA	20/VI 1950	542 Puzon	673 Puszczka	Niepołomice	Niepołomice Pol.
F	791	PULKA	16/VII 1950	542 Puzon	596 Putka	Niepołomice	Niepołomice Pol.
F	795	PURTANKA	18/IX 1950	542 Puzon	677 Purta	Niepołomice	Niepołomice Pol.
F	823	PULONKA	23/VI 1951	542 Puzon	723 Pułomka	Niepołomice	Niepołomice Pol.
F	903	PUSTELNIA	25/VI 1953	761 Pumeks	725 Puborka	Niepołomice	Niepołomice Pol.
F	911	PUŻNIANKA	26/X 1953	542 Puzon	673 Puszczka	Niepołomice	Niepołomice Pol.
M	936	PUSZKARZ	31/V 1954	761 Pumeks	723 Pułomka	Niepołomice	Niepołomice Pol.
M	942	PUŁOWIEC	15/VIII 1954	761 Pumeks	725 Puborka	Niepołomice	Niepołomice Pol.
M	944	PUSZCZY- SŁAW	15/IX 1954	815 Putyfar	795 Purtanka	Niepołomice	Niepołomice Pol.
M	949	BYEDOWYJ II	28/VI 1954	628 Pul	774 Plennica	Białowieża III	Niepołomice Pol.
F	973	PULEŚNA	30/V 1955	761 Pumeks	724 Puszynka	Niepołomice	Niepołomice Pol.
F	1024	PULPA II	21/VI 1956	815 Putyfar	791 Pułka	Niepołomice	Niepołomice Pol.
M	1026	PUTAR	13/VII 1956	815 Putyfar	596 Putka	Niepołomice	Niepołomice Pol.
F	1030	PUCUŁKA	9/VIII 1956	815 Putyfar	790 Puszczanka	Niepołomice	Niepołomice Pol.
M	1038	PULS	6/XII 1956	829 Pumik	823 Pułonka	Niepołomice	Niepołomice Pol.

Płeć—Sex	Nr	Nazwa Name	Data urodz. Date of birth	Ojciec Father	Matka Mother	Hodowca Breeder	Właściciel Owner
F	677	PURTA	17/VII 1945	229 Plisch	242 Puma	Białowieża	Pszczyna Pol.
F	723	PULOMKA	15/VIII 1947	542 Puzon	242 Puma	Niepołomice	Pszczyna Pol.
F	725	PUBORKA	17/X 1947	229 Plisch	501 Pużanka	Białowieża	Pszczyna Pol.
F	748	PUMIANKA	24/X 1948	542 Puzon	242 Puma	Niepołomice	Pszczyna Pol.
M	815	PUTYFAR	16/V 1951	542 Puzon	627 Pura	Niepołomice	Pszczyna Pol.
M	862	PUDELEK	21/VI 1952	761 Pumeks	760 Puzorka	Niepołomice	Pszczyna Pol.
F	869	PUMARKA	28/VIII 1952	761 Pumeks	724 Puszynka	Niepołomice	Pszczyna Pol.
F	941	PUSŁONKA	13/VIII 1954	761 Pumeks	748 Pumianka	Niepołomice	Pszczyna Pol.
F	976	PUJATA	28/VI 1955	761 Pumeks	725 Puborka	Niepołomice	Pszczyna Pol.
F	979	PURELLA	8/VII 1955	761 Pumeks	723 Pułomka	Niepołomice	Pszczyna Pol.
M	1018	PUCH	30/V 1956	761 Pumeks	725 Puborka	Pszczyna	Pszczyna Pol.
M	1020	PUCZ	6/VI 1956	761 Pumeks	748 Pumianka	Pszczyna	Pszczyna Pol.
F	1021	PUSKALKA	9/VI 1956	761 Pumeks	723 Pułomka	Pszczyna	Pszczyna Pol.
M	785	PLUSZCZ	1/V 1950	546 Pluvius II	577 Plastik II	Pszczyna	Smardzewice Pol.
M	789	PLAMIEC	10/VI 1950	546 Pluvius II	256 Pleinze	Pszczyna	Smardzewice Pol.
F	819	PUDLARKA	9/VI 1951	542 Puzon	596 Putka	Niepołomice	Smardzewice Pol.
M	829	PUMIK	9/XI 1951	761 Pumeks	748 Pumianka	Niepołomice	Smardzewice Pol.
F	861	PUSZYSTA	12/VI 1952	542 Puzon	714 Purchawka	Niepołomice	Smardzewice Pol.
M	879	STOR-PER	7/V 1952	636 Stoas	660 Storma	Zoo Stockholm	Smardzewice Pol.
F	908	PUELLA	3/VIII 1953	542 Puzon	714 Purchawka	Niepołomice	Smardzewice Pol.

Płeć—Sex	Nr	Nazwa Name	Data urodz. Date of birth	Ojciec Father	Matka Mother	Hodowca Breeder	Właściciel Owner
M	938	<i>PUKACZ</i>	26/VI 1954	761 <i>Pumeks</i>	791 <i>Pulka</i>	Niepołomice	Smardzewice Pol.
M	946	<i>PURTAN</i>	30/XI 1954	542 <i>Puzon</i>	677 <i>Purta</i>	Niepołomice	Smardzewice Pol.
F	1016	<i>PUSZTA</i>	27/V 1956	829 <i>Pumik</i>	861 <i>Puszysta</i>	Smardzewice	Smardzewice Pol.
F	1037	<i>PULA II</i>	3/XII 1956	829 <i>Pumik</i>	908 <i>Puella</i>	Smardzewice	Smardzewice Pol.
F	724	<i>PUSZYŃKA</i>	26/IX 1947	542 <i>Puzon</i>	596 <i>Putka</i>	Niepołomice	Borki Pol.
F	760	<i>PUZORKA</i>	11/V 1949	542 <i>Puzon</i>	596 <i>Putka</i>	Niepołomice	Borki Pol.
F	935	<i>PUNITA</i>	19/V 1954	761 <i>Pumeks</i>	724 <i>Puszynka</i>	Niepołomice	Borki Pol.
F	937	<i>PUSZKA</i>	26/VI 1954	761 <i>Pumeks</i>	760 <i>Pumorka</i>	Niepołomice	Borki Pol.
M	1027	<i>PURYC</i>	14/VII 1956	761 <i>Pumeks</i>	760 <i>Puzorka</i>	Niepołomice	Borki Pol.
F	1033	<i>PUDŹKA</i>	4/X 1956	761 <i>Pumeks</i>	724 <i>Puszynka</i>	Niepołomice	Borki Pol.
M	606	<i>PLATZMA- JOR II</i>	10/X 1942	230 Plum	49 Plakette	Pszczyna	Zoo Wrocław Pol.
F	674	<i>POZIOMKA</i>	6/V 1945	229 Plisch	520 Polana	Białowieża	Zoo Warszawa Pol.
M	824	<i>PLATER</i>	28/VII 1951	546 Pluvius II	702 Plewa	Pszczyna	Zoo Warszawa Pol.
F	1023	<i>ZOLA</i>	25/VI 1956	824 Plater	674 Poziomka	Zoo Warszawa	Zoo Warszawa Pol.
M	822	<i>PLAWIK</i>	30/VI 1951	546 Pluvius II	577 Plastik II	Pszczyna	Zoo Łódź Pol.
M	825	<i>PUSZCZAN</i>	25/VIII 1951	542 <i>Puzon</i>	673 <i>Puszcza</i>	Niepołomice	Zoo Gdańsk Pol.
M	934	<i>PUER</i>	18/IV 1954	542 <i>Puzon</i>	596 <i>Putka</i>	Niepołomice	Zoo Płock Pol.
F	240	<i>BORAH</i>	17/V 1934	119 <i>Schalk</i>	172 <i>Boda</i>	Graf Arnim	Springe Germ.
F	241	<i>BOMBE</i>	18/VII 1934	119 <i>Schalk</i>	106 <i>Frigga</i>	Graf Arnim	Springe Germ.
F	661	<i>SPÄTH</i>	3/VII 1944	230 Plum	157 <i>Borghild</i>	Springe	Springe Germ.

Płeć—Sex	Nr	Nazwa Name	Data urodz. Date of birth	Ojciec Father	Matka Mother	Hodowca Breeder	Właściciel Owner
F	663	<i>SPITZE</i>	21/VIII 1944	230 Plum	241 <i>Bombe</i>	Springe	Springe Germ.
M	750	<i>SPRINGINS- FELD</i>	3/V 1948	613 <i>Sprengwagen</i>	240 <i>Borah</i>	Springe	Springe Germ.
F	802	<i>SPRITFLA- SCHE</i>	28/V 1950	558 Benno	663 <i>Spitze</i>	Springe	Springe Germ.
F	803	<i>SPRUCH- KAMMER</i>	19/VII 1950	558 Benno	661 <i>Späth</i>	Springe	Springe Germ.
F	839	<i>SPRITZ- GURKE</i>	26/VI 1951	558 Benno	240 <i>Borah</i>	Springe	Springe Germ.
F	920	<i>SPREE- WÄLDERIN</i>	24/VI 1953	750 <i>Springinsfeld</i>	803 <i>Spruchkammer</i>	Springe	Springe Germ.
M	930	<i>KONNAS</i>	30/XI 1953	637 <i>Stonnas</i>	697 <i>Puszczyslawa</i>	Köbenhavn	Springe Germ.
F	996	<i>SPRUNG- LATTE</i>	26/V 1955	750 <i>Springinsfeld</i>	803 <i>Spruchkammer</i>	Springe	Springe Germ.
M	997	<i>SPERBER</i>	26/VI 1955	750 <i>Springinsfeld</i>	802 <i>Spritflasche</i>	Springe	Springe Germ.
M	1053	<i>SPRACH- FEHLER</i>	4/V 1956	750 <i>Springinsfeld</i>	802 <i>Spritflasche</i>	Springe	Springe Germ.
M	1056	<i>SPRÜH- TEUFEL</i>	21/V 1956	750 <i>Springinsfeld</i>	839 <i>Spritzgurke</i>	Springe	Springe Germ.
F	471	<i>SPRINGE</i>	13/V 1937	146 Bernstein	172 <i>Boda</i>	Springe	Hellabrunn Germ.
F	591	<i>HELMA</i>	14/VI 1941	506 <i>Bob</i>	471 <i>Springe</i>	Hellabrunn	Hellabrunn Germ.
M	687	<i>SPAN</i>	25/V 1945	230 Plum	241 <i>Bombe</i>	Springe	Hellabrunn Germ.
F	693b	<i>HEIDI</i>	23/XII 1945	506 <i>Bob</i>	475 <i>Spreu</i>	Hellabrunn	Hellabrunn Germ.
F	810	<i>ELLA</i>	20/VI 1950	687 <i>Span</i>	692 <i>Hetty</i>	Wuppertal	Hellabrunn Germ.
F	848	<i>HERTA</i>	7/VII 1951	506 <i>Bob</i>	471 <i>Springe</i>	Hellabrunn	Hellabrunn Germ.
F	850	<i>HEILE</i>	25/VIII 1951	506 <i>Bob</i>	475 <i>Spreu</i>	Hellabrunn	Hellabrunn Germ.
M	960	<i>HERR</i>	10/VII 1954	687 <i>Span</i>	591 <i>Helma</i>	Hellabrunn	Hellabrunn Germ.
M	998	<i>HECHT</i>	6/V 1955	687 <i>Span</i>	693b <i>Heidi</i>	Hellabrunn	Hellabrunn Germ.

Płeć—Sex	Nr	Nazwa Name	Data urodz. Date of birth	Ojciec Father	Matka Mother	Hodowca Breeder	Właściciel Owner
M	999	HELD	2/VI 1955	687 <i>Span</i>	471 <i>Springe</i>	Hellabrunn	Hellabrunn Germ.
M	1000	HELPERICH	12/VI 1955	687 <i>Span</i>	848 <i>Herta</i>	Hellabrunn	Hellabrunn Germ.
F	1001	HERBE	12/VII 1955	687 <i>Span</i>	850 <i>Heile</i>	Hellabrunn	Hellabrunn Germ.
F	1057	HERKA	14/I 1956	687 <i>Span</i>	810 <i>Ella</i>	Hellabrunn	Hellabrunn Germ.
F	1058	HEXE	23/VIII 1956	687 <i>Span</i>	693b <i>Heidi</i>	Hellabrunn	Hellabrunn Germ.
F	692	HETTY	28/VI 1945	506 <i>Bob</i>	592 <i>Hesta</i>	Hellabrunn	Eulbach Germ.
M	781	HERMES	15/VII 1949	506 <i>Bob</i>	471 <i>Springe</i>	Hellabrunn	Eulbach Germ.
M	1060	ERBE	27/V 1956	781 <i>Hermes</i>	692 <i>Hetty</i>	Eulbach	Eulbach Germ.
M	588	BENNO	1/V 1940	207 Benjamin	201 Bessy	Berlin	Neandertal Germ.
M	811	HERMANN	10/VII 1950	506 <i>Bob</i>	475 <i>Spreu</i>	Hellabrunn	Neumünster Germ.
F	851	ELBE	3/X 1951	687 <i>Span</i>	692 <i>Hetty</i>	Wuppertal	Neumünster Germ.
F	664	SPEICHE	22/X 1944	230 Plum	106 <i>Frigga</i>	Springe	Duisburg Germ.
F	1059	DUSA	30/VII 1956	811a <i>Hero</i>	664 <i>Speiche</i>	Duisburg	Duisburg Germ.
F	849	HENNY	13/VIII 1951	506 <i>Bob</i>	591 <i>Helma</i>	Hellabrunn	Jaderberg Germ.
M	888	HEINZ	13/VII 1952	506 <i>Bob</i>	471 <i>Springe</i>	Hellabrunn	Zoo Berlin West Germ.
F	926	DULCE	15/XII 1953	809 <i>Ducker</i>	664 <i>Speiche</i>	Duisburg	Zoo Berlin West Germ.
M	923	HERBERT	3/VI 1953	687 <i>Span</i>	692 <i>Hetty</i>	Hellabrunn	Zoo Berlin East Germ.
F	925	AUE	6/IX 1953	506 <i>Bob</i>	693b <i>Heidi</i>	Augsburg	Zoo Berlin East Germ.
M	856	PURYTAN	14/V 1952	542 <i>Puzon</i>	627 <i>Pura</i>	Niepołomice	Zoo Leipzig Germ.
F	268	PLOTKARKA	20/VI 1936	195 Pless	173 Platane	Pszczyna	Białowieża III ByeloR.S.S.R.

Płeć—Sex	Nr	Nazwa Name	Data urodz. Date of birth	Ojciec Father	Matka Mother	Hodowca Breeder	Właściciel Owner
M	600	<i>PUGINAŁ</i>	1/VII 1942	229 Plisch	247 <i>Pupilka</i>	Białowieża	Białowieża III ByeloR.S.S.R.
F	624	<i>PURPURA</i>	29/IV 1943	229 Plisch	242 <i>Puma</i>	Białowieża	Białowieża III ByeloR.S.S.R.
M	675	<i>PUSTOSZ</i>	13/V 1945	229 Plisch	501 <i>Pużanka</i>	Białowieża	Białowieża III ByeloR.S.S.R.
M	698	<i>PUL</i>	8/XI 1946	229 Plisch	517 <i>Pula</i>	Białowieża	Białowieża III ByeloR.S.S.R.
F	718	<i>PLISZKA</i>	23/VI 1947	546 Pluvius II	268 Plotkarka	Pszczyna	Białowieża III ByeloR.S.S.R.
F	754	<i>BYETA</i>	5/V 1948	600 <i>Puginał</i>	517 <i>Pula</i>	Białowieża III	Białowieża III ByeloR.S.S.R.
F	774	<i>PLENNICA</i>	30/VIII 1949	546 Pluvius II	268 Plotkarka	Pszczyna	Białowieża III ByeloR.S.S.R.
F	833	<i>BYEŁUŻKA</i>	8/V 1951	675 <i>Pustosz</i>	268 Plotkarka	Białowieża III	Białowieża III ByeloR.S.S.R.
F	834	<i>BYERIOZKA</i>	1/VI 1951	675 <i>Pustosz</i>	624 <i>Purpura</i>	Białowieża III	Białowieża III ByeloR.S.S.R.
F	837	<i>BYEŁOCZKA</i>	22/VI 1951	675 <i>Pustosz</i>	718 Pliszka	Białowieża III	Białowieża III ByeloR.S.S.R.
M	860	<i>PUCHATEK</i>	11/VI 1952	761 <i>Pumeks</i>	723 <i>Pułomka</i>	Niepołomice	Białowieża III ByeloR.S.S.R.
F	874	<i>BYERŁOGA</i>	4/VIII 1952	675 <i>Pustosz</i>	268 Plotkarka	Białowieża III	Białowieża III ByeloR.S.S.R.
F	875	<i>BYEGONIA</i>	22/VIII 1952	675 <i>Pustosz</i>	718 Pliszka	Białowieża III	Białowieża III ByeloR.S.S.R.
F	914	<i>BYEŻYCA</i>	22/IX 1953	675 <i>Pustosz</i>	268 Plotkarka	Białowieża III	Białowieża III ByeloR.S.S.R.
F	915	<i>BYEREGUSZ- KA</i>	18/X 1953	680 Pludrak II	754 <i>Byeta</i>	Białowieża III	Białowieża III ByeloR.S.S.R.
M	945	<i>POPIEL</i>	16/X 1954	738 Podbipięta	770 Popielica	Białowieża	Białowieża III ByeloR.S.S.R.
F	948	<i>BARCHATKA</i>	29/IV 1954	720 Plusz	718 Pliszka	Białowieża III	Białowieża III ByeloR.S.S.R.
F	950	<i>BYEDOWA- JA II</i>	18/XI 1954	872 <i>Byeg</i>	837 <i>Byeloczka</i>	Białowieża III	Białowieża III ByeloR.S.S.R.
F	986	<i>BYEZDNA</i>	3/V 1955		754 <i>Byeta</i>	Białowieża III	Białowieża III ByeloR.S.S.R.
F	987	<i>BYESIEDKA</i>	3/V 1955		624 <i>Purpura</i>	Białowieża III	Białowieża III ByeloR.S.S.R.

Płeć—Sex	Nr	Nazwa Name	Data urodz. Date of birth	Ojciec Father	Matka Mother	Hodowca Breeder	Właściciel Owner
F	988	BYEZUMKA	14/V 1955		833 <i>Byełużka</i>	Białowieża III	Białowieża III ByeloR.S.S.R.
F	992	BYEGLIAN- KA	14/VI 1955		834 <i>Byeriozka</i>	Białowieża III	Białowieża III ByeloR.S.S.R.
M	993	BYERYEG	15/VI 1955	675 <i>Pustosz</i>	774 Plennica	Białowieża III	Białowieża III ByeloR.S.S.R.
M	994	BYEDUIN	24/VIII 1955	675 <i>Pustosz</i>	718 Pliszka	Białowieża III	Białowieża III ByeloR.S.S.R.
M	1040	BYERIT	11/V 1956	860 <i>Puchatek</i>	874 <i>Byerłoga</i>	Białowieża III	Białowieża III ByeloR.S.S.R.
M	1041	BYEREST	22/V 1956	860 <i>Puchatek</i>	837 <i>Byeloczka</i>	Białowieża III	Białowieża III ByeloR.S.S.R.
F	1044	BYEDNAJA II	8/VI 1956	675 <i>Pustosz</i>	624 <i>Purpura</i>	Białowieża III	Białowieża III ByeloR.S.S.R.
M	1047	BYESKIES	5/VIII 1956	860 <i>Puchatek</i>	833 <i>Byełużka</i>	Białowieża III	Białowieża III ByeloR.S.S.R.
M	1048	BYELUGA	17/IX 1956	675 <i>Pustosz</i>	718 Pliszka	Białowieża III	Białowieża III ByeloR.S.S.R.
M	1049	BYEGLEC	28/X 1956	675 <i>Pustosz</i>	754 <i>Byeta</i>	Białowieża III	Białowieża III ByeloR.S.S.R.
M	1052	BYERESKLET	11/XII 1956	860 <i>Puchatek</i>	875 <i>Byegonija</i>	Białowieża III	Białowieża III ByeloR.S.S.R.
M	676	PUSŁAW	1/VII 1945	229 Plisch	517 <i>Pula</i>	Białowieża	Sierpuchow S.R.F.S.R.
M	679	PLECIUCH II	29/VI 1945	484 Plusk	220 Plötze	Pszczyna	Sierpuchow R.S.F.S.R.
F	696	PUSTULECZ- KA	15/VI 1946	542 <i>Puzon</i>	520 Polana	Białowieża	Sierpuchow R.S.F.S.R.
F	715	POŻOGA	20/V 1947	229 Plisch	520 Polana	Białowieża	Sierpuchow R.S.F.S.R.
M	764	POBUG	1/VI 1949	229 Plisch	519 Poganka	Białowieża	Sierpuchow R.S.F.S.R.
F	788	POMSTA	7/VI 1950	229 Plisch	520 Polana	Białowieża	Sierpuchow R.S.F.S.R.
F	801	MURAWKA	29/V 1950	676 <i>Pusław</i>	696 <i>Pustuleczka</i>	Sierpuchow	Sierpuchow R.S.F.S.R.
F	838	MOLNIJA	10/VIII 1951	679 Pleciuch II	547 Plesse	Sierpuchow	Sierpuchow R.S.F.S.R.
F	871	MURZYLKA	18/V 1952	676 <i>Pusław</i>	696 <i>Pustuleczka</i>	Sierpuchow	Sierpuchow R.S.F.S.R.

Płeć—Sex	Nr	Nazwa Name	Data urodz. Date of birth	Ojciec Father	Matka Mother	Hodowca Breeder	Właściciel Owner
M	872	<i>BYEG</i>	17/VI 1952	680 Pludrak II	624 <i>Purpura</i>	Białowieża III	Sierpuchow R.S.F.S.R.
F	877	<i>MOSZKA</i>	29/X 1952	679 Pleciuch II	715 Pożoga	Sierpuchow	Sierpuchow R.S.F.S.R.
F	951	<i>MURKA</i>	14/V 1954	679 Pleciuch II	801 <i>Murawka</i>	Sierpuchow	Sierpuchow R.S.F.S.R.
F	952	<i>MUSZKA</i>	20/V 1954	676 <i>Pustław</i>	696 <i>Pustuleczka</i>	Sierpuchow	Sierpuchow R.S.F.S.R.
F	954	<i>MOSKWICZ- KA</i>	1/XI 1954	679 Pleciuch II	715 Pożoga	Sierpuchow	Sierpuchow R.S.F.S.R.
M	990	<i>MUSKAT</i>	30/V 1955	676 <i>Pustław</i>	838 Mołnija	Sierpuchow	Sierpuchow R.S.F.S.R.
M	991	<i>MURZUK</i>	7/VI 1955	679 Pleciuch II	801 <i>Murawka</i>	Sierpuchow	Sierpuchow R.S.F.S.R.
F	1039	<i>MOROSZKA</i>	10/V 1956	679 Pleciuch II	715 Pożoga	Sierpuchow	Sierpuchow R.S.F.S.R.
F	1042	<i>MUFTA</i>	23/V 1956	872 <i>Byeg</i>	696 <i>Pustuleczka</i>	Sierpuchow	Sierpuchow R.S.F.S.R.
M	1043	<i>MUROMIEC</i>	27/V 1956	872 <i>Byeg</i>	801 <i>Murawka</i>	Sierpuchow	Sierpuchow R.S.F.S.R.
F	1045	<i>MUZA</i>	3/VII 1956	872 <i>Byeg</i>	871 <i>Murzilka</i>	Sierpuchow	Sierpuchow R.S.F.S.R.
F	1046	<i>MOSKOWKA</i>	23/VII 1956	679 Pleciuch II	788 Pomsta	Sierpuchow	Sierpuchow R.S.F.S.R.
M	1051	<i>MOŁCZUN</i>	3/XII 1956	679 Pleciuch II	838 Mołnija	Sierpuchow	Sierpuchow R.S.F.S.R.
M	695	<i>PUSZCZA- NIN</i>	4/VI 1946	542 <i>Puzon</i>	519 Poganka	Białowieża	Kisha, Kaukaz R.S.F.S.R.
M	746	<i>PUCHAR</i>	3/V 1948	229 Plisch	247 <i>Pupilka</i>	Białowieża	Kisha, Kaukaz R.S.F.S.R.
M	800	<i>BYERKUT</i>	21/V 1950	600 <i>Puginal</i>	624 <i>Purpura</i>	Białowieża III	Kisha, Kaukaz R.S.F.S.R.
M	873	<i>BYEŚLAN</i>	29/VI 1952	680 Pludrak II	754 <i>Byeta</i>	Białowieża III	Nowochopiersk R.S.F.S.R.
M	876	<i>MOGUCZIJ</i>	24/VIII 1952	679 Pleciuch II	547 Plesse	Sierpuchow	Nowochopiersk R.S.F.S.R.
M	913	<i>BARCHAT</i>	16/VIII 1953	680 Pludrak II	774 Plennica	Białowieża III	Nowochopiersk R.S.F.S.R.
M	953	<i>MOCHNACZ</i>	23/VII 1954	679 Pleciuch II	788 Pomsta	Sierpuchow	Tiemnikow R.S.F.S.R.

Płeć—Sex	Nr	Nazwa Name	Data urodz. Date of birth	Ojciec Father	Matka Mother	Hodowca Breeder	Właściciel Owner
M	989	MUSKUS	25/V 1955	676 <i>Pusław</i>	696 <i>Pustuleczka</i>	Sierpuchow	Tiemnikow R.S.F.S.R.
M	739	PLASKACZ	14/VI 1948	546 Pluvius II	219 Planarie	Pszczyna	Zoo Moskwa R.S.F.S.R.
M	607	PLANTUS	9/XI 1942	230 Plum	219 Planarie	Pszczyna	Askania Nova U.S.S.R.
M	680	PLUDRAK II	17/VIII 1945	484 Plusk	268 Plotkarka	Pszczyna	Zoo Alma-Ata KazS.S.R.
M	798	MOSKWITIA- NIN	11/V 1950	679 Pleciuch II	547 Plesse	Sierpuchow	Zoo Riga Latw.S.S.R.
M	916	MURGAB	25/V 1953	676 <i>Pusław</i>	696 <i>Pustuleczka</i>	Sierpuchow	Zoo Leningrad R.S.F.S.R.
M	720	PLUSZ	1/X 1947	546 Pluvius II	256 Pleinze	Pszczyna	Zoo Odessa U.S.S.R.
M	917	MOSKIT	2/XI 1953	679 Pleciuch II	715 Pożoga	Sierpuchow	Zoo Grodno ByeloR.S.S.R.
F	683	ARTOPHAGE	25/I 1945	488 <i>Arsène</i>	260 <i>Artemis</i>	Zoo Amsterdam	Zoo Amsterdam Hol.
F	726	ARABELLA	24/X 1947	488 <i>Arsène</i>	260 <i>Artemis</i>	Zoo Amsterdam	Zoo Amsterdam Hol.
M	780	ARAMIS	15/XI 1949	488 <i>Arsène</i>	683 <i>Artophage</i>	Zoo Amsterdam	Zoo Amsterdam Hol.
M	844	ARTABAN	18/V 1951	488 <i>Arsène</i>	683 <i>Artophage</i>	Zoo Amsterdam	Zoo Amsterdam Hol.
F	845	ARDA	31/V 1951	488 <i>Arsène</i>	726 <i>Arabella</i>	Zoo Amsterdam	Zoo Amsterdam Hol.
F	1007	ARSINOË	14/VII 1955	844 <i>Artaban</i>	683 <i>Artophage</i>	Zoo Amsterdam	Zoo Amsterdam Hol.
F	1008	ARIANA	9/VIII 1955	780 <i>Aramis</i>	845 <i>Arda</i>	Zoo Amsterdam	Zoo Amsterdam Hol.
F	1009	ARGONNE	11/X 1955	780 <i>Aramis</i>	883 <i>Ariadne</i>	Zoo Amsterdam	Zoo Amsterdam Hol.
M	1065	ARMAND	21/XII 1956	844 <i>Artaban</i>	683 <i>Artophage</i>	Zoo Amsterdam	Zoo Amsterdam Hol.
M	769	PURJAN	9/IX 1949	542 <i>Puzon</i>	677 <i>Purta</i>	Niepołomice	Zoo Rotterdam Hol.
M	932	BLIJDOR	19/XII 1953	769 <i>Purjan</i>	519 Poganka	Zoo Rotterdam	Zoo Rotterdam Hol.
F	1012	KORNELIA	6/IX 1955	637 <i>Stonnas</i>	753 <i>Stor-Lisa</i>	Zoo Köbenhavn	Zoo Rotterdam Hol.

Płeć—Sex	Nr	Nazwa Name	Data urodz. Date of birth	Ojciec Father	Matka Mother	Hodowca Breeder	Właściciel Owner
M	549	AVONIS	7/IV 1940	244 <i>Arcomes</i>	261 <i>Stora</i>	Avesta	A. Johnson Avesta Swed.
M	552	STORE	10/VI 1940	212 <i>Stojare</i>	226 <i>Pustólka</i>	Zoo Stockholm	A. Johnson Avesta Swed.
M	579	AVIUS	4/VI 1941	244 <i>Arcomes</i>	262 <i>Stoja</i>	Avesta	A. Johnson Avesta Swed.
F	581	STOCKA II	23/VI 1941	212 <i>Stojare</i>	211 <i>Pustólka</i>	Zoo Stockholm	A. Johnson Avesta Swed.
F	611	STONNA	28/VI 1942	212 <i>Stojare</i>	211 <i>Pustólka</i>	Zoo Stockholm	A. Johnson Avesta Swed.
M	652	PUCUŁ	25/X 1944	518 <i>Puszczczyk</i>	247 <i>Pupilka</i>	Białowieża	A. Johnson Avesta Swed.
M	684	AVON	10/V 1945	244 <i>Arcomes</i>	581 <i>Stocka II</i>	Avesta	A. Johnson Avesta Swed.
F	752	AVENA	23/VIII 1948	244 <i>Arcomes</i>	581 <i>Stocka II</i>	Avesta	A. Johnson Avesta Swed.
F	776	STOR-INGA	16/IV 1949	652 <i>Pucuł</i>	660 <i>Storma</i>	Zoo Stockholm	A. Johnson Avesta Swed.
F	805	AVILLA	29/IV 1950	244 <i>Arcomes</i>	581 <i>Stocka II</i>	Avesta	A. Johnson Avesta Swed.
M	806	STOR- GÖRAN	23/IV 1950	652 <i>Pucuł</i>	685 <i>Stor-Kari</i>	Zoo Stockholm	A. Johnson Avesta Swed.
F	808	STOR-SIGNE	24/IX 1950	652 <i>Pucuł</i>	705 <i>Stor-Anna</i>	Zoo Stockholm	A. Johnson Avesta Swed.
F	881	AVIPPA	8/VII 1952	652 <i>Pucuł</i>	611 <i>Stonna</i>	Avesta	A. Johnson Avesta Swed.
F	882	AVA	26/VII 1952	652 <i>Pucuł</i>	685 <i>Stor-Kari</i>	Avesta	A. Johnson Avesta Swed.
M	928	AVIX	2/VI 1953	652 <i>Pucuł</i>	776 <i>Stor-Ingą</i>	Avesta	A. Johnson Avesta Swed.
F	929	AVINETTE	16/VIII 1953	652 <i>Pucuł</i>	752 <i>Avena</i>	Avesta	A. Johnson Avesta Swed.
M	963	AVINOK	19/V 1954	806 <i>Stor-Göran</i>	805 <i>Avilla</i>	Avesta	A. Johnson Avesta Swed.
M	964	AVIATOR	25/VII 1954	549 <i>Avonis</i>	808 <i>Stor-Signe</i>	Avesta	A. Johnson Avesta Swed.
F	965	AVINA	26/X 1954	684 <i>Avon</i>	611 <i>Stonna</i>	Avesta	A. Johnson Avesta Swed.
F	1005	AVINGA	24/IV 1955	652 <i>Pucuł</i>	752 <i>Avena</i>	Avesta	A. Johnson Avesta Swed.

Płeć—Sex	Nr	Nazwa Name	Data urodz. Date of birth	Ojciec Father	Matka Mother	Hodowca Breeder	Właściciel Owner
M	1006	AVITUS	26/IV 1955	684 Avon	776 Stor-Inga	Avesta	A. Johnson Avesta Swed.
F	1062	AVONA	16/V 1956	652 Pucul	805 Avilla	Avesta	A. Johnson Avesta Swed.
F	1063	AVY	19/V 1956	552 Store	808 Stor-Signe	Avesta	A. Johnson Avesta Swed.
F	1064	AVANYA	3/VI 1956	684 Avon	611 Stonna	Avesta	A. Johnson Avesta Swed.
F	226	PUSTELNI- CA	24/VII 1932	163 Borusse	161 Biscaya	Białowieża	Zoo Stockholm (Skansen) Swed.
M	636	STOAS	22/VII 1943	212 Stojare	211 Pustółka	Zoo Stockholm	Zoo Stockholm (Skansen) Swed.
F	660	STORMA	25/VII 1944	212 Stojare	226 Pustelnica	Zoo Stockholm	Zoo Stockholm (Skansen) Swed.
M	840	STOR-JAN	6/V 1951	652 Pucul	660 Storma	Zoo Stockholm	Zoo Stockholm (Julita) Swed.
M	901	PULIK	30/V 1953	761 Pumeks	723 Pułomka	Niepołomice	Zoo Stockholm (Julita) Swed.
F	927	STOR-FINA	15/V 1953	636 Stoas	660 Storma	Zoo Stockholm	Zoo Stockholm (Julita) Swed.
M	1004	STOR-MATS	24/IV 1955	636 Stoas	660 Storma	Zoo Stockholm	Zoo Stockholm (Skansen) Swed.
M	1061	STOR-BORG	4/VI 1956	636 Stoas	660 Storma	Zoo Stockholm	Zoo Stockholm (Skansen) Swed.
M	637	STONNAS	31/VIII 1943	212 Stojare	226 Pustelnica	Zoo Stockholm	Zoo København Danm.
F	697	PUSZCZY- SŁAWA	2/X 1946	542 Puzon	501 Pużanka	Białowieża	Zoo København Danm.
F	733	STOR-LISA	14/VI 1948	212 Stojare	226 Pustelnica	Zoo Stockholm	Zoo København Danm.
F	846	KORINA	29/V 1951	637 Stonnas	697 Puszczysława	Zoo København	Zoo København Danm.
F	1066	KORA	10/VI 1956	637 Stonnas	846 Korina	Zoo København	Zoo København Danm.
F	1067	KOPITA	14/VI 1956	637 Stonnas	697 Puszczysława	Zoo København	Zoo København Danm.
M	686	STOR-KLAS	6/IX 1945	212 Stojare	226 Pustelnica	Zoo Stockholm	Woburn Engl.
F	971	PULANDA	25/V 1955	789 Plamiec	823 Pulonka	Smardze- wice	Zoo London Engl.

Płeć—Sex	Nr	Nazwa Name	Data urodz. Date of birth	Ojciec Father	Matka Mother	Hodowca Breeder	Właściciel Owner
M	972	<i>PUSTASZEK</i>	25/V 1955	761 <i>Pumeks</i>	760 <i>Puzorka</i>	Niepołomice	Zoo London Engl.
M	656	<i>PLATAN</i>	25/VII 1944	484 Plusk	268 Plotkarka	Pszczyna	Zoo Praha C.S.R.
M	814	<i>PUTNIK</i>	16/V 1951	542 <i>Puzon</i>	725 <i>Puborka</i>	Niepołomice	Zoo Praha C.S.R.
F	698	<i>PUZŁOTKA</i>	20/V 1953	561 <i>Pumeks</i>	748 <i>Pumianka</i>	Niepołomice	Zoo Praha C.S.R.
F	520	<i>POLANA</i>	9/VIII 1939	229 Plisch	161 Biscaya	Białowieża	Zoo Schönbrunn Austr.
M	826	<i>PLARZAN</i>	15/IX 1951	546 Pluvius II	719 Pleciuga	Pszczyna	Zoo Schönbrunn Austr.
M	1013	<i>SCHOLAR</i>	15/VIII 1955	826 Plarzan	520 Połana	Zoo Schönbrunn	Zoo Schönbrunn Austr.
F	548	<i>PLEITE</i>	17/IX 1940	195 Pless	219 Planarie	Pszczyna	Zoo Antwerpen Belg.
M	779	<i>ARISTIDE</i>	6/VIII 1949	488 <i>Arsène</i>	260 <i>Artemis</i>	Zoo Amsterdam	Zoo Antwerpen Belg.
F	885	<i>ANFA</i>	15/V 1952	605 Pli	548 Pleite	Zoo Antwerpen	Zoo Antwerpen Belg.
F	968	<i>ANHABELLA</i>	25/V 1954	605 Pli	548 Pleite	Zoo Antwerpen	Zoo Antwerpen Belg.
F	974	<i>PUKRASKA</i>	5/VI 1955	815 <i>Putyfar</i>	596 <i>Putka</i>	Niepołomice	Borowiec Bulg.
M	983	<i>PUJATEK</i>	28/VII 1955	815 <i>Putyfar</i>	790 <i>Puszczanka</i>	Niepołomice	Borowiec Bulg.
M	821	<i>PUZYK</i>	24/VI 1951	542 <i>Puzon</i>	714 <i>Purchawka</i>	Niepołomice	Zoo Budapest Hung.
M	730	<i>HEBER</i>	VI 1947	506 <i>Bob</i>	471 <i>Springe</i>	Hellabrunn	Zoo Roma It.
M	757	<i>HENNER</i>	20/VI 1948	506 <i>Bob</i>	475 <i>Spreu</i>	Hellabrunn	Zoo Basel Switzerl.
F	922	<i>HERA</i>	31/V 1953	506 <i>Bob</i>	591 <i>Helma</i>	Hellabrunn	Zoo Washington USA

Płeć—Sex	Nr	Nazwa Name	Data urodz. Date of birth	Ojciec Father	Matka Mother	Hodowca Breeder	Właściciel Owner
M	959	<i>HEROLD</i>	21/VII 1954	687 <i>Span</i>	471 <i>Springe</i>	Hellabrunn	Zoo Washington USA
M	958	<i>SPRITZER</i>	28/VII 1954	750 <i>Springinsfeld</i>	803 <i>Spruch- kammer</i>	Springe	Zoo Philadelphia USA
F	995	<i>SPUR</i>	12/V 1955	750 <i>Springinsfeld</i>	661 <i>Späth</i>	Springe	Zoo Philadelphia USA
M	1010	<i>KOLUMBUS</i>	3/V 1955	637 <i>Stonnas</i>	697 <i>Puszczysława</i>	Zoo Köbenhavn	Zoo Chicago USA
F	1011	<i>KOLOMBINE</i>	3/V 1955	637 <i>Stonnas</i>	846 <i>Korina</i>	Zoo Köbenhavn	Zoo Chicago USA

Jeżeli w rubryce „Właściciel” nie podano nazwiska (lub Zoo), dany żubr jest własnością państwową.

If no person or Zoo is named in the column „Owner”, the bison is national property.

T A B L I C E
P L A T E S

XXXIX

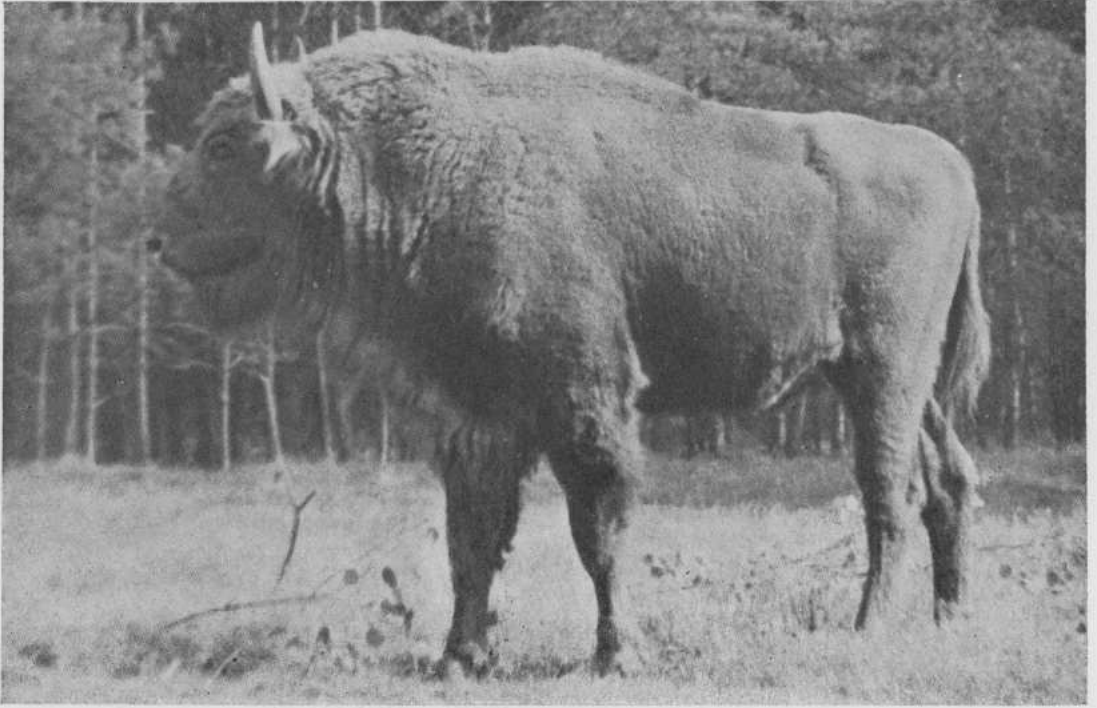
949 *BYEDOWYJ II*

Phot. dr J. Żabiński IX 1957

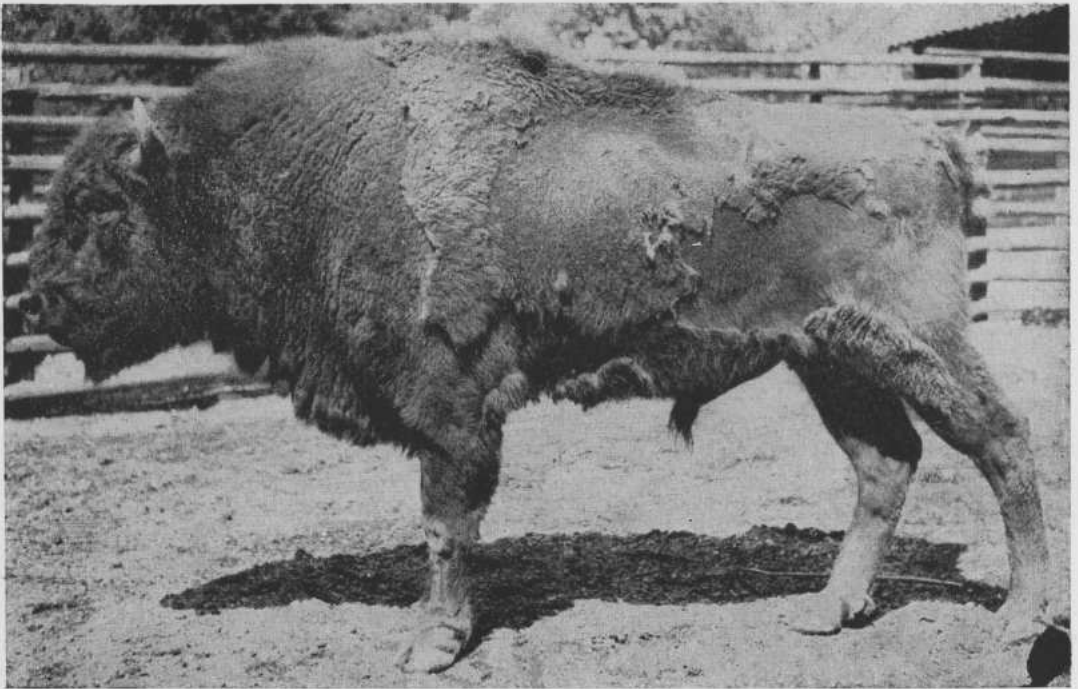
XL

879 *STOR-PER*

Phot. dr E. Mohr VI 1956.



XXXIX



XL

XLI

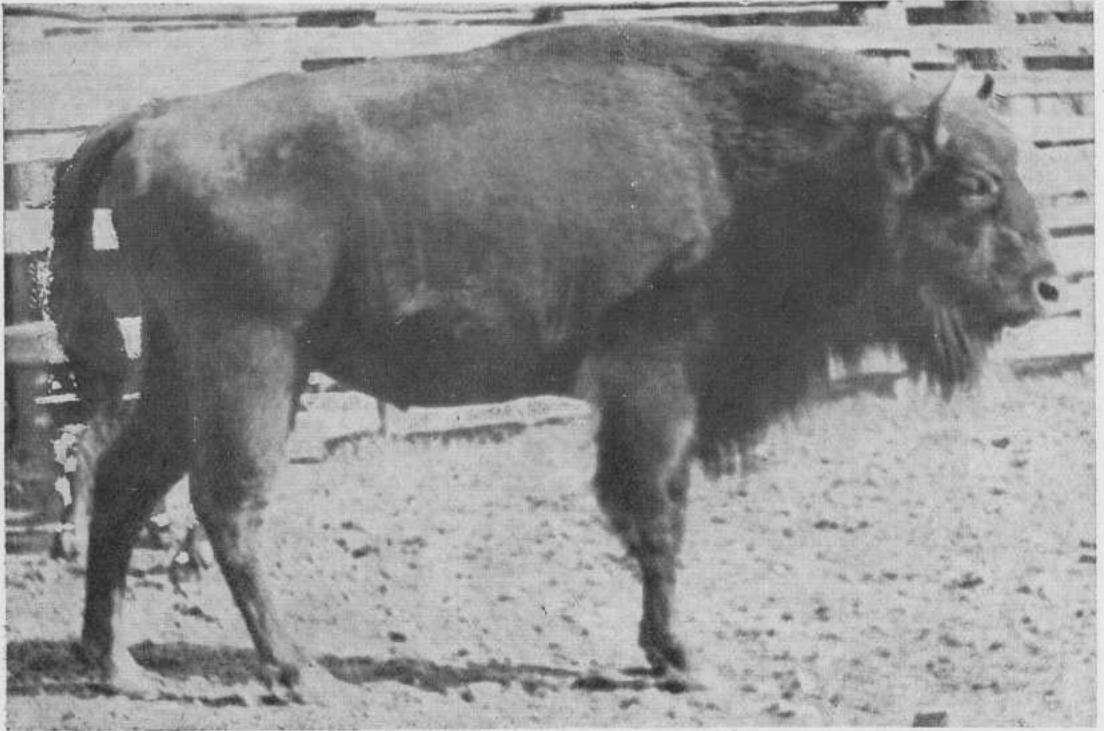
911 *PUŻNIANKA*

Phot. dr J. Żabiński IX 1957.

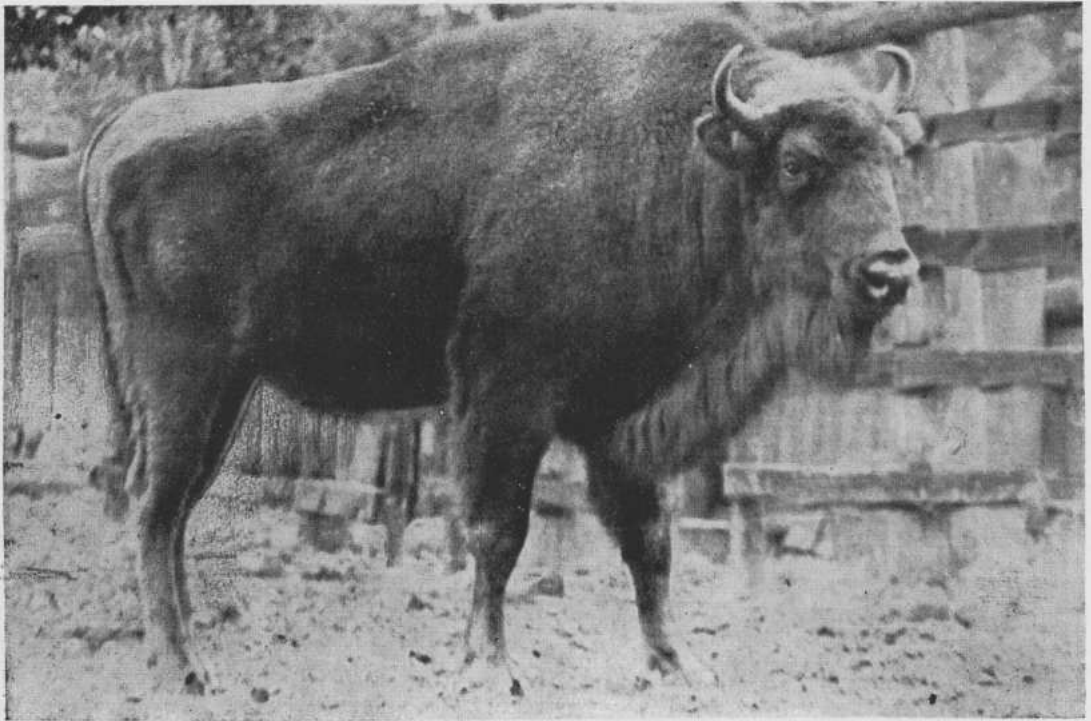
XLII

795 *PURTANKA*

Phot. dr J. Żabiński IX 1957.



XL I



XL II

XLIII

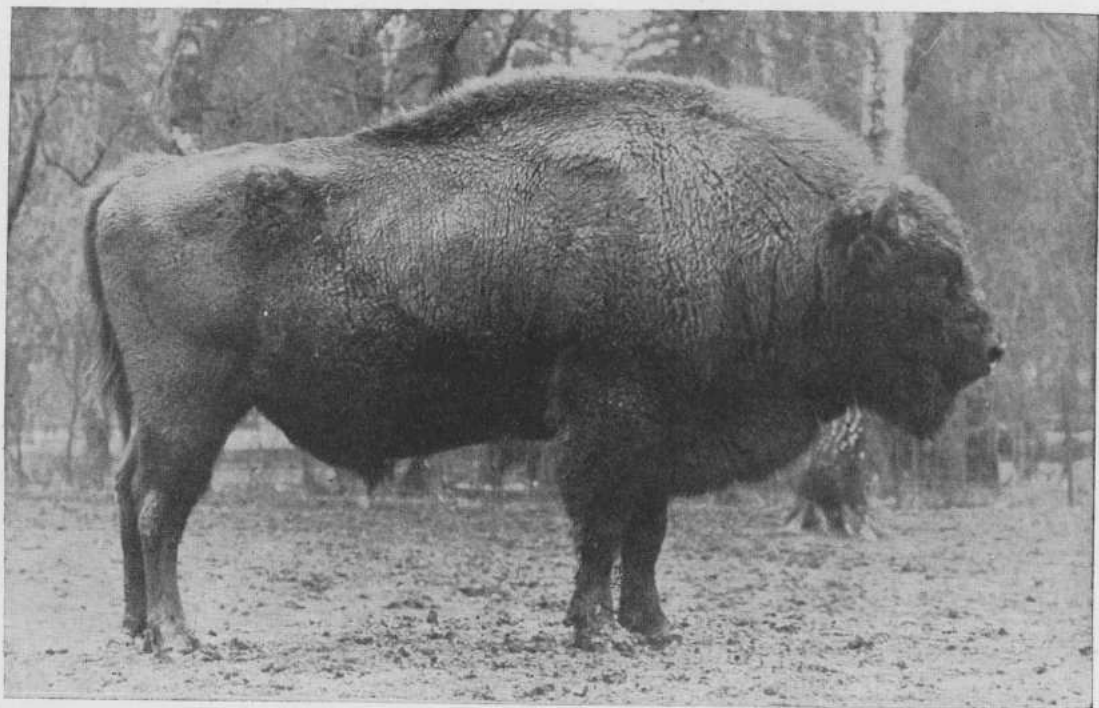
687 *SPAN*

Phot. dr H. Heck jun. III 1956.

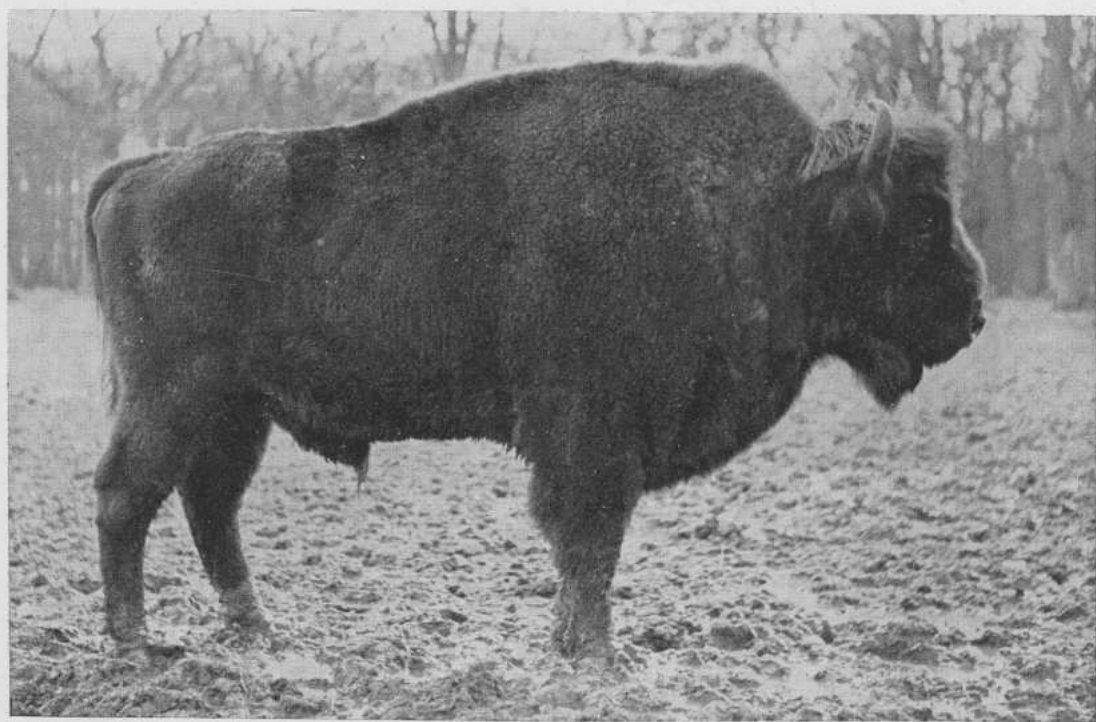
XLIV

750 *SPRINGINSFELD*

Phot. dr E. Mohr I 1956.



XLIII



XLIV

XLV

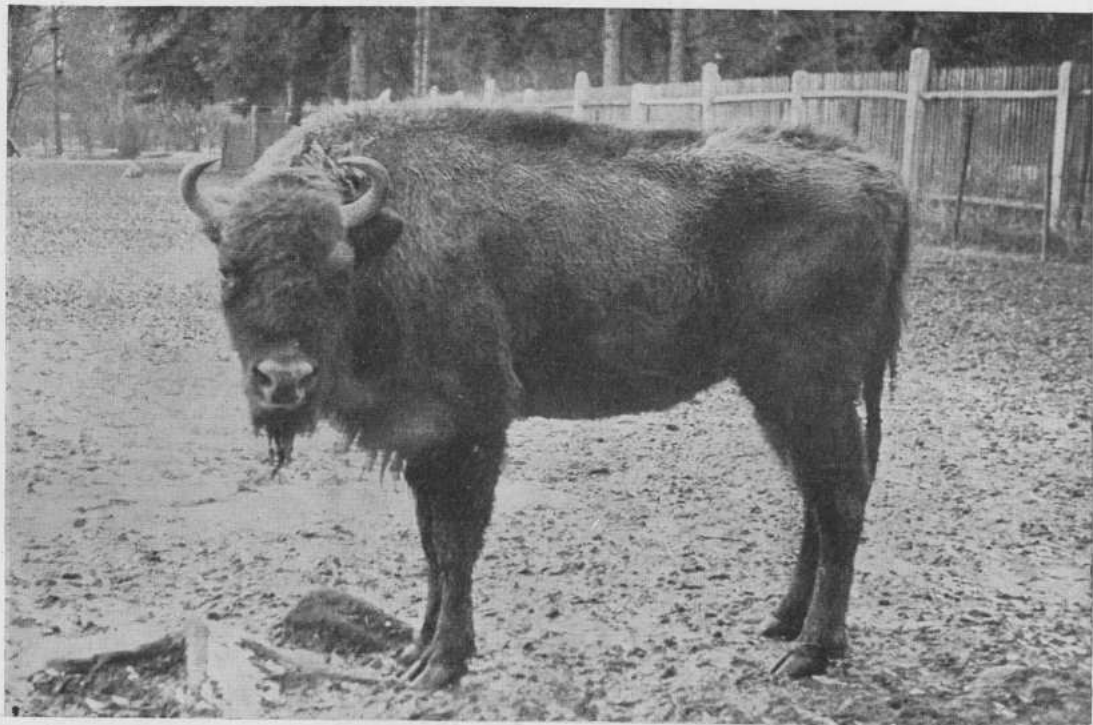
848 *HERTA*

Phot. dr H. Heck jun. III 1956.

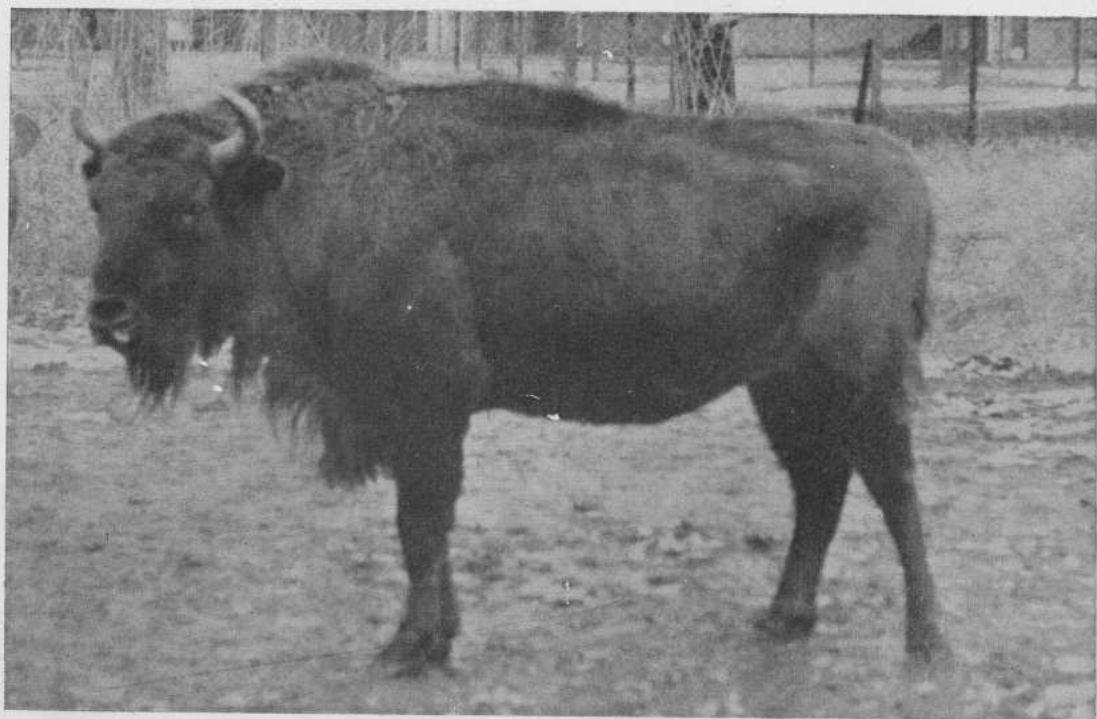
XLVI

693b *HEIDI*

Phot. dr H. Heck jun. III 1956.



XLV



XLVI

XLVII

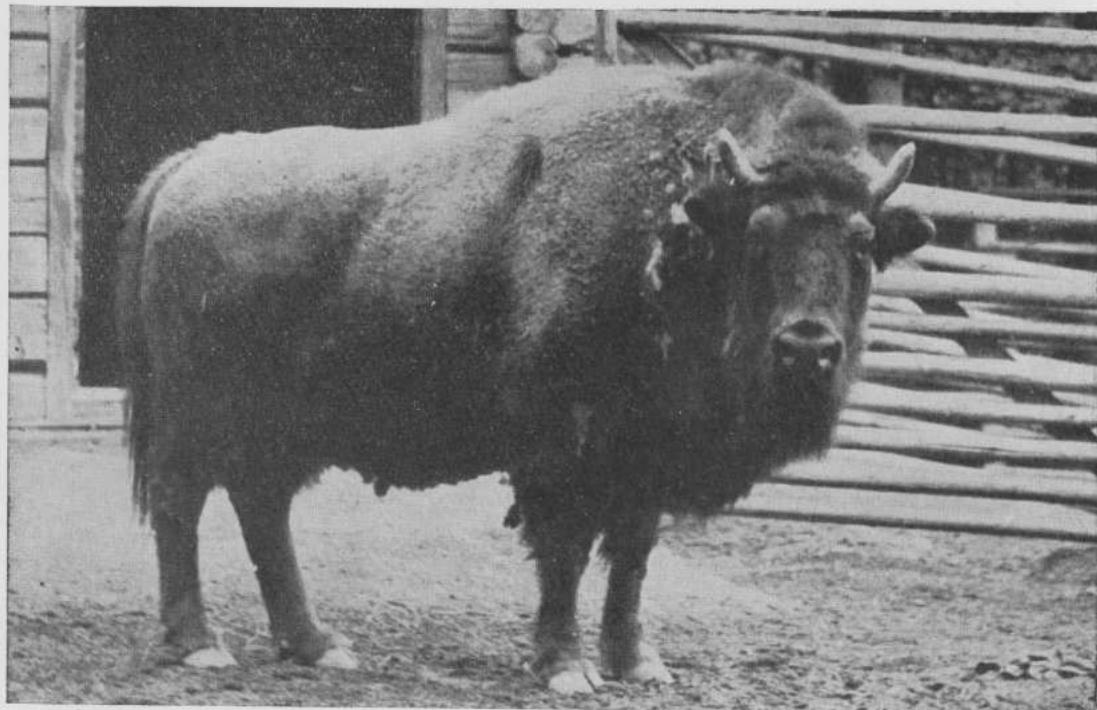
660 *STORMA*

Phot. dr E. Mohr VI 1956.

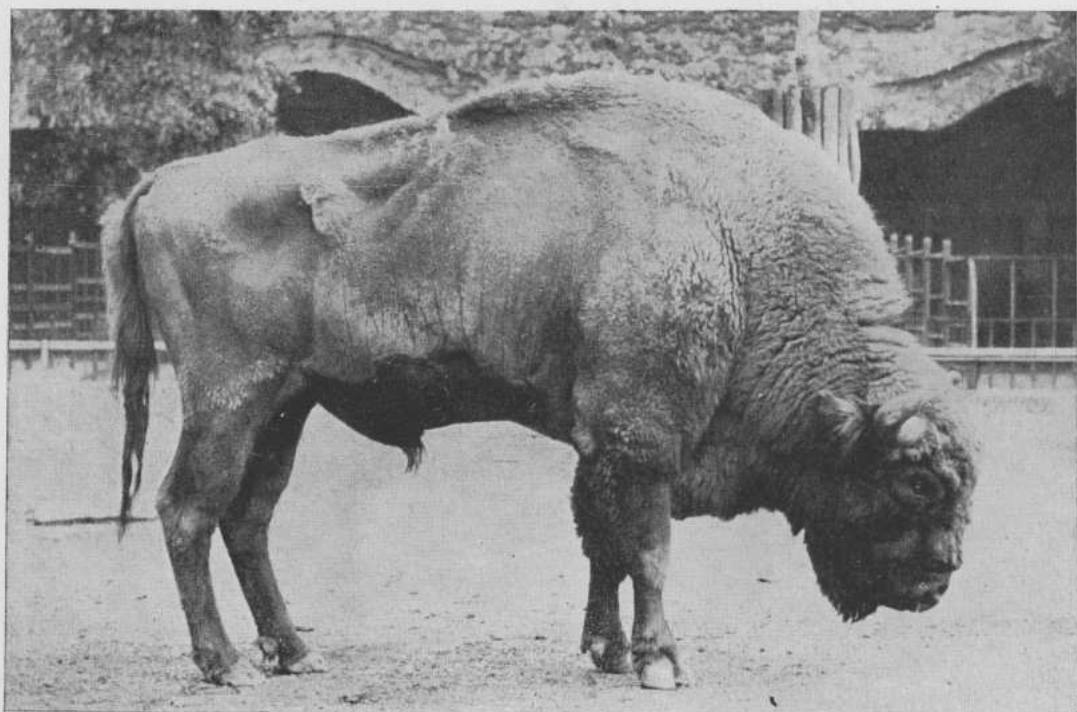
XLVIII

779 *ARISTIDE*

Phot. dr E. Mohr IX 1956.



XLVII



XLVIII

OKŁADKA TYMCZASOWA

TEMPORARY COVER

