

K S I Ę G I
RODOWODOWE ŻUBRÓW

WYDAWNICTWO MIĘDZYNARODOWEGO
TOWARZYSTWA OCHRONY ŻUBRA
POD REDAKCJĄ Doc. Dr JANA ŻABIŃSKIEGO



PEDIGREE BOOK
OF THE EUROPEAN BISON

PUBLISHED BY THE INTERNATIONAL SOCIETY
FOR THE PROTECTION OF THE EUROPEAN BISON

Editor: Dr JAN ŻABIŃSKI

WARSZAWA 1. I. 1947.

Komitet Redakcyjny
Polskiego Oddziału M. T. C. Ż.

Doc. Dr J. J. Karpiński,
Dr A. Rzańnicki, Dr J. Żabiński.

Publishing Committee

K S I Ę G I
RODOWODOWE ŻUBRÓW

WYDAWNICTWO MIĘDZYNARODOWEGO
TOWARZYSTWA OCHRONY ŻUBRA
POD REDAKCJĄ Doc. Dr JANA ŻABIŃSKIEGO



PEDIGREE BOOK
OF THE EUROPEAN BISON

PUBLISHED BY THE INTERNATIONAL SOCIETY
FOR THE PROTECTION OF THE EUROPEAN BISON

Editor: Dr JAN ŻABIŃSKI

WARSZAWA 1. 1. 1947.

K S I E C I

RODOWODOWE XURRÓW

WYDAWNIWO MIEZANRODOWEGO
TOWATYSTWA DOCHRONI XURRA
POD REDACJA DOKT. JANA SAKSISZCZAKA



THE BISON BOOK
BY THE EUROPEAN BISON

EDITED BY THE INTERNATIONAL SOCIETY
FOR THE PROTECTION OF THE EUROPEAN BISON

THE BISON BOOK
LONDON 1933

WSTĘP

Podjmując po dziesięcioletniej przerwie wydawnictwo Ksiąg Rodowodowych Żubrów, można było być pewnym, iż natrafi się na cały szereg trudności. Trudności te wywołane były nie tylko sześcioletnim okresem wojny i jej następstwami, ale również pewnego rodzaju zamętem powstałym już w r. 1938, kiedy kierownictwo Księgami Rodowodowymi, prowadzonymi dotąd tak bardzo sumiennie i obiektywnie, przeszło w inne ręce. Zawierucha wojenna i wyniszczenie całkowite szeregu rezerwatów o tyle wyjaśniło sytuację, że choć nie ma dokładnych meldunków o zaginięciu tej czy innej sztuki, to jednak można być pewnym, iż nie pozostała ona na świecie. W tych przypadkach w wykazie rodowodowym w rubryce daty śmierci podawany jest rok 1945 bez dokładniejszego oznaczenia.

Ewentualny przychówek z tego okresu z tych wyniszczonych rezerwatów, naturalnie, nie mógł być uwzględniony. Dlatego też mimo, że przedwojenny „Rejestr Żubrów czystych“ skończył się na Nr 270, jasne jest, że należało zostawić pewną ilość rubryk zapasowych.

Zasadniczo więc zdecydowano zacząć od liczby 500. Wyłoniła się jednak wtedy pewna trudność, a mianowicie: kilkunastu żubrom z 1937 — 8 roku nadała kolejnie redakcja Ksiąg Rodowodowych i choć te nie zdążyły być urzędowo ogłoszone, to jednak zostały wydrukowane w „Szczegółowym Wykazie Żyjących Żubrów na dzień 1.I.1938 r.“, przez Polski Oddział Międzynarodowego Towarzystwa Ochrony Żubra. Aby więc nie wprowadzać nieporozumienia, żubry te otrzymały te same numery ze zmianą jedynie w setkach, z 2 na 4 (na przykład: Springe, która miała mieć Nr 271, ma obecnie 471 itd. aż do 499).

Pragnąc po tak wielkim kataklizmie ustalić na nowo cały materiał rozporządzalnych żubrów na świecie, poza zasadniczymi tabelami Ksiąg Rodowodowych oraz tabelą uzupełnień, zawierającą zmiany powstałe od daty wydania ostatniego zeszytu Ksiąg Rodowodowych, wprowadza się jeszcze jedną tablicę, obejmującą wykaz wszystkich czystych żubrów, żyjących obecnie na świecie.

Do globalnej sumy podanych w tej tablicy zwierząt należałoby zapewne doliczyć jeszcze około 10 — 11 sztuk żubrów znajdujących się w Hellabrunn (Niemcy), których niestety nie można było uwzględnić wobec wątpliwości co do ścisłości danych nadesłanych przez tamtejsze kierownictwo. Po wyjaśnieniu sprawy zostaną one wykazane w następnych zeszytach Ksiąg Rodowodowych.

Jeśli chodzi o sprawę układu, to starano się utrzymać bez poważniejszych przekształceń typ dawny wydawnictwa.

Zmiany wprowadzone są następujące: przede wszystkim w obecnej chwili wydaje się zupełnie niepotrzebne rozróżnianie kolorami czcionek czterech dotąd prowadzonych linii, albowiem linia czerwona przestała właściwie istnieć w hodowli już w 1935 roku, gdy padł jedyny buhaj tej linii, 186 Björnson. Linie czarną spotkał właściwie ten sam los i choć być może uda się ją utrzymać, gdyż prawdopodobnie żyje jeszcze jeden buhaj — ? Benno oraz krowa — 514 Beste, to jeśli się nawet uda złączenie tej pary, wystarczy na wyróżnienie tej linii sylaba BE, przy imionach ich potomstwa. Zasadniczo zaś są to przecież i tak czyste żubry białowieskie — nizinne. Linia pszczyńska, drukowana niebiesko — pozostała. Liczy ona 23 sztuki czystych żubrów białowieskich. I tu jednak dla wyróżnienia jej wystarczą litery PL. Wreszcie jeszcze jedna czysta linia białowieska reprezentowana jest przez żubry o nazwie zaczynającej się na PO — hodowane w Białowieży.

Zielonym kolorem oznaczano dotychczas sztuki, posiadające większy lub mniejszy procent krwi żubra kaukaskiego — górskiego. Obecnie uznano, iż tę różnicę jedynie trzeba możliwie podkreślić i uwypuklić, gdyż tu już w grę wchodzi odrębności kategorii podgatunkowej. Dla oszczędności jednak, aby nie używać druku dwubarwnego, zdaje się, iż wystarczające jest zachowanie odmiany czcionek a mianowicie: wszystkie żubry czyste, nizinne pisane są czcionkami normalnymi, imiona zaś żubrów z domieszką krwi kaukaskiej — kursywą, jak to zresztą już było zastosowane w „Szczegółowym wykazie żyjących żubrów na dzień 1.I.1938 roku“.

Drugą zasadniczą zmianą jest całkowite oddzielenie Ksiąg Rodowodowych żubrów od Wykazu Mieszkańców. Przy rozpoczynaniu prac w 1923 roku nad restytucją żubra, rozporządzano tak niewielkim materiałem wyjściowym, przy jednoczesnej od kilkudziesięciu lat trwającej sugestii hodowców rosyjskich, iż żubr jest gatunkiem degeneracyjnie osłabionym, że poważnie liczone się z prawdopodobieństwem konieczności oparcia się na materiale mieszkańców, z których drogą „wycieśniania“ krwi bizoniej utrzyma się na świecie fenotyp żubrowy z wielką przewagą genów gatunku *Bison bonasus*. Obecnie po przeszło 20-letnich doświadczeniach przede wszystkim rezerwatów polskich w Białowieży

i w Pszczynie, jak również niemieckich w Boitzenburgu i Springe legenda o degeneracji i związanym z tym osłabieniu rozrodczym żubra została ostatecznie rozwiana. Toteż tymbardziej, iż obecnie na dzień 1.I.1947 r. mamy 93 żubrów czystych, w czym 50 krów, sądzić można, iż branie pod uwagę mieszańców, jako ewentualną rezerwę rozplodową, jest rzeczą zbędną. Nie znaczy to, ażebyśmy nie podjęli trudu prowadzenia spisów mieszańców, które będą jednak opublikowane w oddzielnym wydawnictwie.

Do drobniejszych inowacji należy zaliczyć w rubryce Ojciec i Matka wprowadzenie petitem imienia, prócz Nr Księgi Rodowodowej. Wprawdzie jest to tylko zdublowanie informacji, jednakże, jak się zdaje, powinno być przyjęte z zadowoleniem, gdyż ułatwia orientację, albowiem każdemu raczej utrwała się w pamięci imię zwierzęcia, chociaż urzędowo obowiązującym jest jego numer.

Dla poszczególnych hodowli obecnie istniejących utrzymują się nadal bądź przyznane są następujące sylaby dla imion żubrów jako znaki pochodzenia.

Białowieża	PO (dla linii białowieskiej)
	PU (dla linii kaukaskiej)
Pszczyna	PL
Białowieża III	BIE
Amsterdam	AR
Stockholm	STO
Avesta	AV
Springe	SP
Hellabrunn	HE
Woburn	WO

Celem unikania podwojenia nazw w związku z imionami lokalnymi co wprowadza jedynie zamęt — Kierownictwa rzeczonych rezerwatów proszone są o przestrzeganie swoich znaków rozpoznawczych przy nazywaniu przychówków.

W zakończeniu niech mi wolno będzie podziękować wszystkim tym którzy — mimo trudności korespondencyjnych — nie szczędzili trudu, aby nadesłać wszelkie wiadomości dotyczące żubrów z ich krajów, a przede wszystkim pannie Ernie Mohr, dotychczasowej długoletniej kierowniczce Ksiąg Rodowodowych, która z jak najlepszą wolą służyła mi wszelkimi rozporządzalnymi przez Nią materiałami i z którą uzgodniłem zasadnicze wytyczne niniejszego wydawnictwa.

JAN ŻABIŃSKI

INTRODUCTION

Resuming after a ten year interval the task of preparation and publication of Pedigree Books of European Bison we were quite aware of having to obviate some difficulties due as much to the duration of the war and its aftermath as to the fact that already in 1938 the preparation of Pedigree Books previously marked by a conscientious and impartial spirit changed hands entailing some confusion.

The military operations and the complete extinction of animals in some reservations conveyed in some cases the certainty that one or another specimen was dead despite the want of regular reports on the case. In this instance the column of the Pedigree Books headed: year of death, is filled with 1945, the figure of year only. We are unable to enter the offsprings born in these now depopulated reservations during the war with the result that although in the prewar "Register of Pure Bred Bison" the last entry was No 270 it was necessary to leave spare numbers for eventual future entries. Hence it was decided to make the new entries beginning with No 500.

In that connection, however, a certain difficulty arose because some 20 European Bisons born in 1937/1938 were given by the Editors of Pedigree Books next consecutive numbers. Although these entries have not been officially published before the war they appeared in the "Complete List of all pure bred European Bisons for January 1, 1938" published by the Polish Section of the International Society for the Protection of the European Bison. In order to give a formal base to the assignation of number marks to these animals they are entered in the present edition under the number mentioned in the "Complete List" with the figure of hundred changed from 2 to 4 (e. g. the cow Springe which had to receive the number 271 received now the number 471 and so on up to 499).

Intending to systematise anew data available on living European Bisons registered neither in the official tables of Pedigree Books nor in the additional tables showing changes which occurred since the date of the publication of the last number of Pedigree Books we introduced one

more table comprising the specification of all pure bred European Bisons still alive. To animals given in that table should be added, probably, some 10 to 11 European Bisons which are at Hellabrunn (Germany) and could not be included in Pedigree Books as a certain amount of concern has been expressed in regard of the accuracy of data produced by Hellabrunn authorities. After the doubts are dispelled these Bisons could be entered in next numbers of Pedigree Books.

As to the general arrangement of the publication it was tried to keep unchanged its former appearance still some modifications had to be introduced.

Firstly it seems at present quite inopportune to distinguish the four main breeding lines by various colours of types: the "red" line ceased to exist strictly speaking as early as 1935 with the death of the only bull of that line 186 Björnson. The "black" line met almost with the same fate and although there is still a slight chance to preserve it as there live, probably, one bull of that line (number?) Benno and one cow 514 Beste but even if we succeed in bringing this pair together, it would be sufficient to distinguish their possible offsprings by giving them names beginning with the letters BE. All these animals are anyhow pure lowland Białowieża Bisons. The "blue" Pszczyna line is not extinct. It is represented by 23 animals, all of pure Białowieża blood. In this case it would suffice to discriminate them only by names beginning with the letters PL. Finally one more pure Białowieża line bred in Białowieża is represented by animals which have names beginning with PO.

"Green" colour has been used previously to mark animals with greater or smaller admixture of Caucasian, mountain blood. The disparity between the lowland and the mountain Bisons is in the nature of differing subspecies, i.e. of a higher degree, so it was considered expedient to set off and emphasise this disparity by using diverse kinds of printing types to save expenses on colour print viz. all names of pure blood lowland Bisons are printed in ordinary types and those of Bisons with the admixture of Caucasian blood in italics as it has been done already in the "Complete List of all pure bred European Bisons for January 1, 1938".

The second important modification is the singling out of hybrids from the Pedigree Books of pure bred European Bison. When in 1923 the work on restitution of European Bisons was started the number of pure bred animals at hand was very small on the other hand remonstrations of Russian breeders on the degeneration of European Bison species were apparently based on many years of experience, all this induced the breeders to base the restitution of Bisons to a large extent on hybrids intending later to eliminate gradually the admixture of American Bison blood and to obtain again ultimately a European Bison phenotype with

a strong domination of genes of *Bison bonasus*. At present, after twenty years of breeding experience gained mostly in Polish reservations at Białowieża and Pszczyna, as well as in German reservations at Boitzenburg and Springe the legend on the degeneration and the reproductive weakness of the European Bison has proved to be misleading. Hence now, when we have at our disposal for January 1st, 1947, 93 pure bred European Bisons, (among these 50 cows) it seems quite unnecessary to treat hybrids as a potential breeding reserve. It does not mean, however, that lists of hybrids will not be kept but they will be issued in a separate publication.

A minor innovation is the introduction in the column "Father" and "Mother" of the names of corresponding animals beside their numbers from Pedigree Books. Although this is a reiteration of information it is hoped that it will be appreciated as the name of the animal is more readily remembered than its number which remains however, its only officially recognized designation.

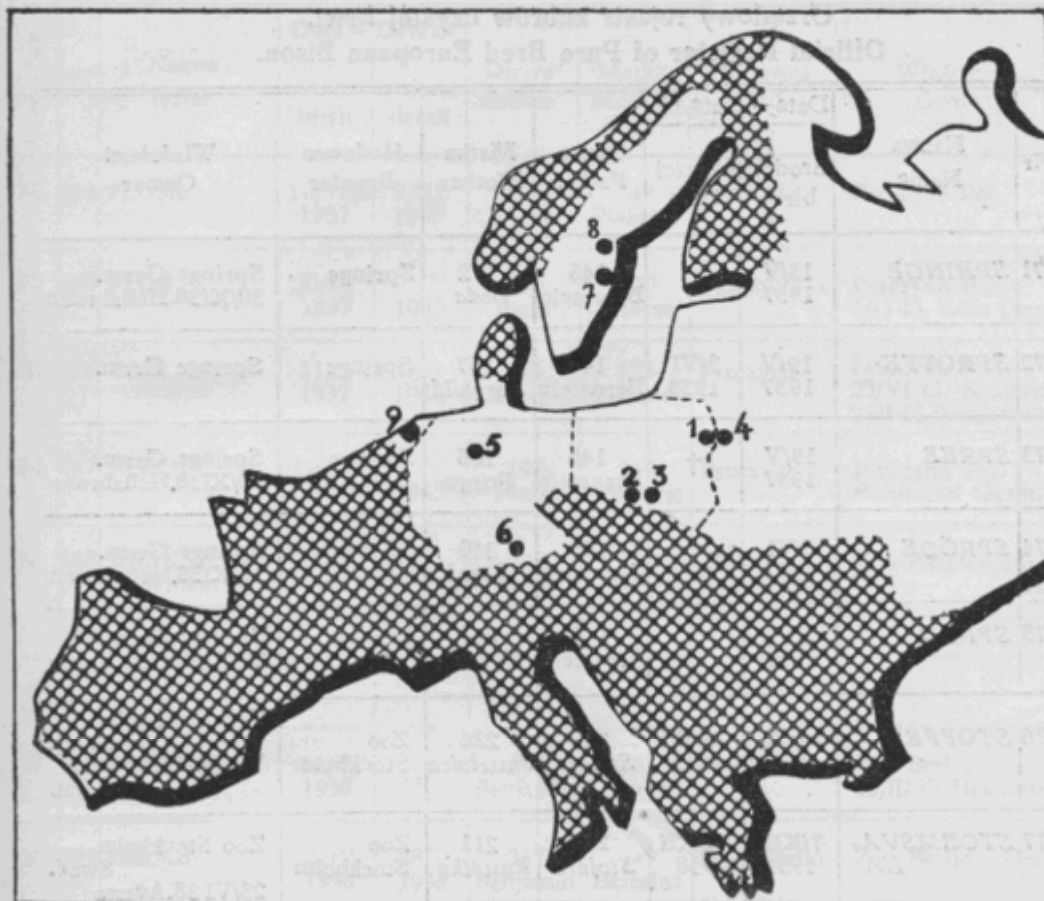
For the particular breeding centres now available the following previous or new initial letters for the names of animals are introduced in order to mark their origin:

Białowieża	PO	(for the Białowieża line)
	PU	(for the Caucasian line)
Pszczyna	PL	
Białowieża III	BYE	
Amsterdam	AR	
Stockholm	STO	
Avesta	AV	
Springe	SP	
Hellabrunn	HE	
Woburn	WO	

In order to avoid double names due to the existence of local names and unnecessary confusion, persons in charge of the above reservations are requested to keep in accordance with this scheme initial letters when giving names to newly born animals.

Closing these introductory notes I wish to express my sincere thanks to all those who, in spite of postwar mailing difficulties, spared no efforts to send me all possible information concerning European Bisons living in their countries. Especially is credit due to Miss Erna Mohr, former Editor of the Pedigree Books, who with great kindness placed at my disposal all available material in her possession and with whom I discussed the general outlines of the present publication.

JAN ŻABIŃSKI.



**Rozmieszczenie ośrodków hodowlanych
żubra w Europie**

1. — Białowieża
2. — Pszczyna
3. — Niepolomice
4. — Białowieża III
5. — Springe
6. — Hellabrunn
7. — Stockholm
8. — Avesta
9. — Amsterdam

**Distribution of the Breeding Reservations
of European Bison in Europe**

Urzędowy rejestr żubrów czystej krwi.
Official Register of Pure Bred European Bison.

Płeć - Sex	Nr	Nazwa Name	Data - Date of		Ojciec Father	Matka Mother	Hodowca Breeder	Właściciel Owner
			urodz. birth	śmierci death				
F	471	SPRINGE	13/V 1937		146 Bernstein	172 Boda	Springe	Springe Germ. 30/XI38.Hellabrunn
F	472	SPROTTE	19/V 1937	3/VI 1938	146 Bernstein	157 Borghild	Springe	Springe Germ.
F	473	SPREE	19/V 1937	†	146 Bernstein	106 Frigga	Springe	Springe Germ. 30/XI38.Hellabrunn
F	474	SPRÖDE	6/VI 1937		146 Bernstein	240 Borah	Springe	Springe Germ. 30/XI38.Hellabrunn
F	475	SPREU	7/VI 1937		146 Bernstein	241 Bombe	Springe	Springe Germ. 30/XI38.Hellabrunn
M	476	STOFFEL	24/VI 1937	24/VII 1943	212 Stojare	226 Pustelnica	Zoo Stockholm Stockholm	Zoo Stockholm Swed. VII 38. Stellingen Germ.
F	477	STORMSVA- LA	7/XII 1937	15/XII 1938	212 Stojare	211 Pustólka	Zoo Stockholm Stockholm	Zoo Stockholm Swed. 23/VI 38.Avesta
M	478	PULCHNY	20/VI 1937	1944	163 Borusse	93 Biserta	Białowieża	Białowieża Pol. 8/IX 40. Złota Wieś
F	479	POLKA	21/VII 1937	7/IX 1942	229 Plisch	161 Biscaya	Białowieża	Białowieża Pol.
F	480	BORKA	15/VI 1937	1945	223 Botho- Ernst	235 Bosi	Boitzenburg	Graf Arnim. Boitzenburg Germ.
F	481	BOTANIKA	16/IX 1937	1945	223 Botho- Ernst	25 Bettina	Boitzenburg	Graf Arnim. Boitzenburg Germ.
M	482	BENGEL	30/V 1937	1945	237 Benjamin	145 Beresina	Zoo Berlin	Zoo Berlin Germ.
M	483	BENTHEIM	10/IX 1937	10/IX 1937	237 Benjamin	201 Bessy	Zoo Berlin	Zoo Berlin Germ.

Płeć—Sex	Nr	Nazwa Name	Data — Date of		Ojciec Father	Matka Mother	Hodowca Breeder	Właściciel Owner
			urodz. birth	śmierci death				
M	484	PLUSK	10/VIII 1937	8/III 1945	195 Pless	49 Plakette	Pszczyna	Pszczyna Pol.
M	485	PLON	20/IX 1937	1945	195 Pless	220 Plötze	Pszczyna	Pszczyna Pol. 1/II 43. Köln Germ.
M	486	PLIK	11/X 1937	29/I 1944	195 Pless	173 Platane	Pszczyna	Pszczyna Pol. 25/VI 42. Kraków. 24/I 44. Berlin Germ.
M	487	PLECIUCH	19/XI 1937	1945	195 Pless	219 Planarie	Pszczyna	Pszczyna Pol. Rominten Germ.
M	488	ARSENE (Willem II)	27/IX 1937		192 Bernd	218 Artisina	Zoo Amsterdam	Zoo Amsterdam Hol.
	489							
	490							
	491							
M	492	BERTHOLD	12/V 1938	†	237 Benjamin	231 Berga	Zoo Berlin	Zoo Berlin Germ. 13/III 39. Hellabrunn
F	493	BERME	27/V 1938	28/V 1938	237 Benjamin	145 Beresina	Zoo Berlin	Zoo Berlin Germ.
M	494	SPRITT	17/V 1938	1945	146 Bernstein	172 Boda	Springe	Springe Germ. 1939, Born/Darss
M	495	SPRUNG- HASE	18/V 1938	18/V 1938	146 Bernstein	106 Frigga	Springe	Springe Germ.
M	496	SPRÖSSLING	18/V 1938	1945	146 Bernstein	157 Borghild	Springe	Springe Germ. 1939, Schorfheide
F	497	SPREHE	26/VIII 1938	1945	146 Bernstein	241 Bombe	Springe	Springe Germ.
M	498	STOCK	13/VI 1938		212 Stojare	226 Pustelnica	Zoo Stockholm	Zoo Stockholm Swed. 1/III 43. Avesta
F	499	STOCKA	24/VII 1938	18/X 1938	212 Stojare	211 Pustólka	Zoo Stockholm	Zoo Stockholm Swed.

Płeć—Sex	Nr	Nazwa Name	Data — Date of		Ojciec Father	Matka Mother	Hodowca Breeder	Właściciel Owner
			urodz. birth	śmierci death				
F	500	PURYTANKA	7/VI 1938	17/VII 1944	229 Plisch	242 Puma	Białowieża	Białowieża Pol.
F	501	PUŻANKA	18/VII 1938		163 Borusse	93 Biserta	Białowieża	Białowieża Pol.
F	502	POKORNA	5/IX 1938	14/IV 1944	229 Plisch	161 Biscaya	Białowieża	Białowieża Pol.
F	503	PLACÓWKA	2/X 1938	10/X 1939	195 Pless	220 Plötze	Pszczyna	Pszczyna Pol.
F	504	PLAMKA	30/X 1938	10/II 1939	195 Pless	219 Planarie	Pszczyna	Pszczyna Pol.
M	505	PLEŚNIK	12/IX 1938	13/XII 1943	195 Pless	49 Plakette	Pszczyna	Pszczyna Pol.
M	506	BOB	21/V 1938		223 Botho- Ernst	254 Bodild	Boitzenburg	Graf Arnim. Boitzen- burg Germ. 15/VII39. Hellabrunn
F	507	BOXA	30/V 1938	1945	223 Botho- Ernst	235 Bosi	Boitzenburg	Graf Arnim. Boitzen- burg Germ.
	508							
	509							
	510							
	511							
	512							
	513							
	514							
	515							
	516							
F	517	PULA	20/V 1939		163 Borusse	247 Pupilka	Białowieża	Białowieża Pol. 18/VII46. Białowie- ża III ByeloR.SSR
M	518	PUSZCZYK	23/VI 1939	27/VII 1944	229 Plisch	242 Puma	Białowieża	Białowieża Pol.

Płeć - Sex	Nr	Nazwa Name	Data - Date of		Ojciec Father	Matka Mother	Hodowca Breeder	Właściciel Owner
			urodz. birth	śmierci death				
F	519	POGANKA	14/VII 1939		229 Plisch	93 Biserta	Białowieża	Białowieża Pol.
F	520	POLANA	9/VIII 1939		229 Plisch	161 Biscaya	Białowieża	Białowieża Pol.
M	521	PLUTOKRAT	15/X 1939	10/II 1945	195 Pless	219 Planarie	Pszczyna	Pszczyna Pol. 1/II 43. Boitzenburg Germ.
M	522	PLUTO	26/X 1939	1945	195 Pless	220 Plötze	Pszczyna	Pszczyna Pol. 1/II 43. Darss Germ.
M	523	PLAUGUST (August)	6/XII 1939	6/III 1940	195 Pless	255 Pliete	Pszczyna	Pszczyna Pol.
F	524	BESTE	/VI 1939		237 Benjamin	145 Beresina	Zoo Berlin	Zoo Berlin Germ. 1941. Zoo Wrocław 17/VIII 45. Łódź Pol.
M	525	ARENARIUS	8/III 1939	14/III 1939	192 Bernd	218 Artisina	Zoo Amsterdam	Zoo Amsterdam Hol.
F	526	STORKULLA	15/VI 1939	1940	212 Stojare	211 Pustólka	Zoo Stockholm	Zoo Stockholm 1940. Avesta Swed.
M	527	STOMMAN	15/VIII 1939	1940	212 Stojare	226 Pustelnica	Zoo Stockholm	Zoo Stockholm 1940. Avesta Swed.
F	528	SPRINGMAUS	18/V 1939	1945	146 Bernstein	240 Borah	Springe	Springe Germ. 1941. Ostpreussen
F	529	SPRINGFLUT	29/V 1939	27/IX 1941	146 Bernstein	106 Frigga	Springe	Springe Germ.
	530							
	531							
	532							
	533							
	534							
	535							
	536							

Plec — Sex	Nr	Nazwa Name	Data — Date of		Ojciec Father	Matka Mother	Hodowca Breeder	Właściciel Owner
			urodz. birth	śmierci death				
	537							
	538							
	539							
	540							
F	541	PURGA (Buja)	9/V 1940	7/V 1944	163 <i>Borusse</i>	247 <i>Pupilka</i>	Białowieża	Białowieża Pol.
M	542	PUZON (Pamir)	21/V 1940		229 <i>Plisch</i>	257 <i>Pustota</i>	Białowieża	Białowieża Pol. 4/VIII 46. Niepolo- mice
M	543	PUF (Planer)	26/V 1940		229 <i>Plisch</i>	242 <i>Puma</i>	Białowieża	Białowieża Pol. 18/VII 46. Białowie- ża III ByeloR.SSR
M	544	POLDIEN (Prekrasnyi)	31/V 1940	/VII 1944	229 <i>Plisch</i>	93 <i>Biserta</i>	Białowieża	Białowieża Pol.
F	545	POLDI	17/VI 1940	19/VI 1940	229 <i>Plisch</i>	161 <i>Biscaya</i>	Białowieża	Białowieża Pol.
M	546	PLUVIUS	15/IX 1940		195 <i>Pless</i>	49 <i>Plakette</i>	Pszczyna	Pszczyna Pol.
F	547	PLESSE	26/X 1940		195 <i>Pless</i>	256 <i>Pleinze</i>	Pszczyna	Pszczyna Pol.
F	548	PLEITE	17/XI 1940		195 <i>Pless</i>	219 <i>Planarie</i>	Pszczyna	Pszczyna Pol.
M	549	AVONIS (Adonis)	7/IV 1940		244 <i>Arcomes</i>	261 <i>Stora</i>	Avesta	A. Johnson. Avesta Swed.
M	550	AVKE (Acke)	13/V 1940	6/IX 1940	244 <i>Arcomes</i>	262 <i>Stoja</i>	Avesta	A. Johnson. Avesta Swed.
M	551	AVLE (Arle)	21/VI 1940	2/X 1940	156 <i>Bojar</i>	259 <i>Arlette</i>	Avesta	A. Johnson, Avesta Swed.
M	552	STORE	10/VI 1940		212 <i>Stojare</i>	226 <i>Pustelnica</i>	Zoo Stockholm	Zoo Stockholm Swed. 1/III 43. Avesta
F	553	ARA	18/VII 1940	18/VII 1940	192 <i>Bernd</i>	218 <i>Artisina</i>	Zoo Amsterdam	Zoo Amsterdam Hol.

Płeć—Sex	Nr	Nazwa Name	Data—Date of		Ojciec Father	Matka Mother	Hodowca Breeder	Właściciel Owner
			urodz, birth	śmierci death				
M	554	BERTRAM	20/XII 1940	5/II 1945	237 Benjamin	145 Beresina	Zoo Berlin	Zoo Berlin Germ. 14/II 1943, Pszczyna Pol.
F	555	SPROTT	23/VIII 1940	1945	207 Bendix	241 Bombe	Springe	Springe Germ. 1941, Ostpreussen
M	556	SPRING- MANN	27/VIII 1940	1945	207 Bendix	157 Borghild	Springe	Springe Germ. 1941, Ostpreussen
F	557	SPRITZE	10/XI 1940	1945	207 Bendix	106 Frigga	Springe	Springe Germ. 1941, Ostpreussen
	558							
	559							
	560							
	561							
	562							
	563							
	564							
	565							
	566							
	567							
F	568	POBA	23/V 1941	23/V 1941	229 Plisch	161 Biscaya	Białowieża	Białowieża Pol.
M	569	PUB	31/V 1941	31/V 1941	163 Borusse	247 Pupilka	Białowieża	Białowieża Pol.
F	570	PUCA	4/VI 1941	12/XII 1941	163 Borusse	257 Pustota	Białowieża	Białowieża Pol.
F	571	PUBIA	27/VII 1941	30/VII 1941	478 Pulchny	479 Polka	Białowieża	Białowieża Pol.
M	572	POLAMANIEC (Pugar)	31/VII 1941		229 Plisch	93 Biserta	Białowieża	Białowieża Pol.

Płeć - Sex	Nr	Nazwa Name	Data - Date of		Ojciec Father	Matka Mother	Hodowca Breeder	Właściciel Owner
			urodz. birth	śmierci death				
F	573	<i>PUNARNA</i> (Ponarna)	25/X 1941	24/IX 1942	163 <i>Borusse</i>	242 <i>Puma</i>	Białowieża	Białowieża Pol.
F	574	PLABA	26/V 1941	29/V 1941	195 Pless	255 Pliete	Pszczyna	Pszczyna Pol.
M	575	PLATO	1/VI 1941		195 Pless	220 Plötze	Pszczyna	Pszczyna Pol.
M	576	PLINIUS	10/IX 1941	1945	230 Plum	49 Plakette	Pszczyna	Pszczyna Pol. 17/II 43, Berlin Germ.
F	577	PLASTIK II	5/X 1941		230 Plum	219 Planarie	Pszczyna	Pszczyna Pol.
M	578	PLANKLER	23/XI 1941	10/II 1945	230 Flum	268 Plotkarka	Pszczyna	Pszczyna Pol.
M	579	<i>AVIUS</i> (Argus)	4/VI 1941		244 <i>Arcomes</i>	262 <i>Stoja</i>	Avesta	A. Johnson. Avesta Swed.
M	580	<i>STOMME</i>	24/IV 1941	19/IX 1943	212 <i>Stojare</i>	226 <i>Pustelnica</i>	Zoo Stockholm	Zoo Stockholm Swed. 1/III 43. Avesta
F	581	<i>STOCKA II</i>	23/VI 1941		212 <i>Stojare</i>	211 <i>Pustółka</i>	Zoo Stockholm	Zoo Stockholm Swed. 1/III 43. Avesta
M	582	<i>SPROSSER</i>	12/V 1941	1945	207 Bendix	172 <i>Boda</i>	Springe	Springe Germ. 1942. Wilhelmstal
F	583	<i>SPRINGERIN</i>	13/V 1941	1945	207 Bendix	240 <i>Borah</i>	Springe	Springe Germ. 1942. Wilhelmstal
F	584	<i>SPRINGMAID</i>	18/VI 1941	1945	207 Bendix	497 <i>Sprehe</i>	Springe	Springe Germ. 1942. Born/Darss
M	585	<i>SPREEWALD</i>	24/IX 1941	1945	207 Bendix	241 <i>Bombe</i>	Springe	Springe Germ. 1942. Born/Darss

Płeć — Sex	Nr	Nazwa Name	Data - Date of		Ojciec Father	Matka Mother	Hodowca Breeder	Właściciel Owner
			urodz. birth	śmierci death				
	586							
	587							
	588							
	589							
	590							
	591							
	592							
	593							
	594							
	595							
F	596	PUTKA (Alraune)	11/V 1942		229 Plisch	500 <i>Purytanka</i>	Białowieża	Białowieża Pol. 8/IV 46. Niepołomice
M	597	PUNKT (Ariovist)	21/V 1942		229 Plisch	501 <i>Pużanka</i>	Białowieża	Białowieża Pol.
M	598	POB	25/V 1942	25/V 1942	229 Plisch	502 Pokorna	Białowieża	Białowieża Pol.
M	599	PUG (Anker)	20/VI 1942	9/XI 1943	229 Plisch	257 <i>Pastota</i>	Białowieża	Białowieża Pol.
M	600	PUGINAL (Adjutant)	1/VII 1942		229 Plisch	247 Pupilka	Białowieża	Białowieża Pol. 18/VII 46. Białowieża III ByeloR.SSR
?	601	POX	6/IX 1942	6/IX 1942	229 Plisch	479 Polka	Białowieża	Białowieża Pol.
?	602	POY	6/XII 1942	6/XII 1942	229 Plisch	161 Biscaya	Białowieża	Białowieża Pol.
F	603	PLATINE	25/V 1942	†	230 Plum	269 Pletnia	Pszczyna	Pszczyna Pol.
F	604	PLINSE	25/V 1942	1945	230 Plum	173 Płatane	Pszczyna	Pszczyna Pol.

Płeć - Sex	Nr	Nazwa Name	Data—Date of		Ojciec Father	Matka Mother	Hedowca Breeder	Właściciel Owner
			urodz. birth	śmierci death				
M	605	PLI	1/VII 1942		230 Plum	255 Pliete	Pszczyna	Pszczyna Pol. 5/XI 46. Smardzewice
M	606	PLATZMA- JOR II	10/X 1942		230 Plum	49 Plakette	Pszczyna	Pszczyna Pol.
M	607	PLANTUS	9/XI 1942		230 Plum	219 Planarie	Pszczyna	Pszczyna Pol.
M	608	PLÖTZ	10/XII 1942	10/II 1945	230 Plum	256 Pleinze	Pszczyna	Pszczyna Pol.
M	609	ARAB	9/I 1942	9/I 1942	488 <i>Arsène</i>	260 <i>Artemis</i>	Zoo Amsterdam	Zoo Amsterdam Hol.
M	610	AVNE (Agne II)	7/VI 1942		244 <i>Arcomes</i>	262 <i>Stoja</i>	Avesta	A. Johnson, Avesta Swed.
F	611	STONNA	28/VI 1942		212 <i>Stojare</i>	211 <i>Pustólka</i>	Zoo Stockholm	Zoo Stockholm Swed. 1/III 43. Avesta
?	612	STO	25/X 1942	25/X 1942	212 <i>Stojare</i>	226 <i>Pustelnica</i>	Zoo Stockholm	Zoo Stockholm Swed.
M	613	SPRENGWA- GEN	10/VI 1942		207 Bendix	106 <i>Frigga</i>	Springe	Springe Germ.
	614							
	615							
	616							
	617							
	618							
	619							
	620							
	621							
	622							
	623							

Płeć - Sex	Nr	Nazwa Name	Data - Date of		Ojciec Father	Matka Mother	Hodowca Breeder	Właściciel Owner
			urodz. birth	śmierci death				
F	624	PURPURA	29/IV 1943		229 Plisch	242 Puma	Białowieża	Białowieża Pol. 18/VII 46, Białowie- ża III ByeloR.SSR
M	625	PURKUL (Buzio)	15/V 1943	4/I 1946	229 Plisch	517 Pula	Białowieża	Białowieża Pol.
M	626	POK (Bandit)	1/VI 1943	/VII 1944	229 Plisch	502 Pokorna	Białowieża	Białowieża Pol.
F	627	PURA	17/IX 1943		518 Puszczyk	519 Poganka	Białowieża	Białowieża Pol.
M	628	PUD	3/X 1943	/VII 1944	518 Puszczyk	500 Purytanka	Białowieża	Białowieża Pol.
F	629	PUDA	20/X 1943	/VII 1944	229 Plisch	257 Pustota	Białowieża	Białowieża Pol.
F	630	PUFA	25/X 1943	6/XI 1943	229 Plisch	501 Pużanka	Białowieża	Białowieża Pol.
F	631	PLARKA	10/V 1943		230 Plum	268 Plotkarka	Pszczyna	Pszczyna Pol.
M	632	PLAGIATOR	15/V 1943	1945	230 Plum	220 Plōtze	Pszczyna	Pszczyna Pol.
M	633	PLAB	30/VIII 1943	30/VIII 1943	230 Plum	49 Plakette	Pszczyna	Pszczyna Pol.
F	634	PLANE	10/X 1943	1945	230 Plum	256 Pleinze	Pszczyna	Pszczyna Pol.
M	635	ARAC	6/VI 1943	6/VI 1943	488 Arsène	218 Artisina	Zoo Amsterdam	Zoo Amsterdam Hol.
M	636	STOAS	22/VII 1943		212 Stojare	211 Pustółka	Zoo Stockholm	Zoo Stockholm Swed.

Płeć — Sex	Nr	Nazwa Name	Data — Date of		Ojciec Father	Matka Mother	Hodowca Breeder	Właściciel Owner
			urodz birth	śmierci death				
M	637	STONNAS	31/VIII 1943		212 <i>Stojare</i>	226 <i>Pustelnica</i>	Zoo Stockholm	Zoo Stockholm Swed. Zoo Odense Danm. Zoo Kobenhavn.
M	638	SPRILLE	19/VI 1943	9/IX 1943	207 Bendix	241 <i>Bombe</i>	Springe	Springe Germ.
M	639	SPRING- BRUNNEN	27/VI 1943		207 Bendix	497 <i>Sprehe</i>	Springe	Springe Germ.
F	640	SPRENG- WASSER	10/XI 1943	1945	230 Plum	240 <i>Borah</i>	Springe	Springe Germ.
F	641	SPRINGFRAU	1/XII 1943	1944	230 Plum	106 <i>Frigga</i>	Springe	Springe Germ.
	642							
	643							
	644							
	645							
	646							
	647							
	648							
	649							
	650							
	651							
M	652	PUCUŁ	25/X 1944		518 <i>Puszczyk</i>	247 <i>Pupilka</i>	Białowieża	Białowieża Pol.
F	653	PLINKA	1/V 1944	10/II 1945	484 Plusk	255 Pliete	Pszczyna	Pszczyna Pol.
F	654	PLONI	1/V 1944	10/II 1945	484 Plusk	173 Platane	Pszczyna	Pszczyna Pol.

Płeć—Sex	Nr	Nazwa Name	Data — Date of		Ojciec Father	Matka Mother	Hodowca Breeder	Właściciel Owner
			urodz. birth	śmierci death				
M	655	PLAC	15/VII 1944	10/II 1945	484 Plusk	256 Pleinze	Pszczyna	Pszczyna Pol.
M	656	PLATAN	25/VII 1944		484 Plusk	268 Plotkarka	Pszczyna	Pszczyna Pol.
M	657	PLANETNIK	5/VIII 1944		484 Plusk	269 Pletnia	Pszczyna	Pszczyna Pol.
F	658	PLANETA	10/VIII 1944	17/VIII 1945	484 Plusk	219 Planatie	Pszczyna	Pszczyna Pol.
?	659	STOA	13/VIII 1944	13/VIII 1944	212 Stojare	211 Pastółka	Zoo Stockholm	Zoo Stockholm Swed.
F	660	STORMA	25/VIII 1944		212 Stojare	226 Pastelnica	Zoo Stockholm	Zoo Stockholm Swed.
F	661	SPÄTH	3/VII 1944		230 Plum	157 Borghild	Springe	Springe Germ.
F	662	SPUR	18/VII 1944	1945	230 Plum	497 Sprehe	Springe	Springe Germ.
F	663	SPITZE	11/VII 1944		230 Plum	241 Bombe	Springe	Springe Germ.
F	664	SPEICHE	22/X 1944		230 Plum	106 Frigga	Springe	Springe Germ.
M	665	BRAK	11/VII 1944		228 Puk	524 Beste	Zoo Wrocław	Zoo Wrocław Germ. 17/VIII 45. Łódź Pol.
M	666	WINDAL (Wandal)	4/VI 1944	8/XI 1945	582 Sprosser	583 Springerin	Wilhelmstal	Wilhelmstal Germ.
	667							
	668							
	669							
	670							

Płeć—Sex	Nr	Nazwa Name	Data—Date of		Ojciec Father	Matka Mother	Hodowca Breeder	Właściciel Owner
			urodz. birth	śmierci death				
	671							
	672							
F	673	PUSZCZA	14/IV 1945		543 <i>Puf</i>	519 <i>Poganka</i>	Białowieża	Białowieża Pol. 8/IV 46. Niepołomice
F	674	POZIOMKA	6/V 1945		229 <i>Plisch</i>	520 <i>Polana</i>	Białowieża	Białowieża Pol.
M	675	PUSTOSZ	13/V 1945		229 <i>Plisch</i>	501 <i>Pużanka</i>	Białowieża	Białowieża Pol. 18/VII 46. Białowie- ża III ByeloR.SSR
M	676	PUSŁAW	1/VII 1945		229 <i>Plisch</i>	517 <i>Pula</i>	Białowieża	Białowieża Pol.
F	677	PURTA	7/VII 1945		229 <i>Plisch</i>	242 <i>Puma</i>	Białowieża	Białowieża Pol. 8/IV 46. Niepołomice
M	678	PLUSK II	17/V 1945	1/X 1946	484 <i>Plusk</i>	547 <i>Plesse</i>	Pszczyna	Pszczyna Pol.
M	679	PLECIUCH II	29/VI 1945		484 <i>Plusk</i>	220 <i>Plötze</i>	Pszczyna	Pszczyna Pol.
M	680	PLUDRAK II	17/VIII 1945		484 <i>Plusk</i>	268 <i>Plotkarka</i>	Pszczyna	Pszczyna Pol.
F	681	PLAX	1/IX 1945	1/IX 1945	484 <i>Plusk</i>	219 <i>Planarie</i>	Pszczyna	Pszczyna Pol.
F	682	PLAY	1/IX 1945	1/IX 1945	484 <i>Plusk</i>	219 <i>Planarie</i>	Pszczyna	Pszczyna Pol.
F	683	ARTOPHAGA	25/I 1945		488 <i>Arsène</i>	260 <i>Artemis</i>	Zoo Amsterdam	Zoo Amsterdam Hol.
M	684	AVON (Aron)	10/V 1945		244 <i>Arcomes</i>	581 <i>Stocka II</i>	Ayesta	A. Johnson. Ayesta Swed.
F	685	STOR-KARI	27/VII 1945		212 <i>Stojare</i>	211 <i>Pustółka</i>	Zoo Stockholm	Zoo Stockholm Swed.

Płeć—Sex	Nr	Nazwa Name	Data—Date of		Ojciec Father	Matka Mother	Hodowca Breeder	Własciciel Owner
			urodz. birth	śmierci death				
M	686	STOR-KLAS	6/IX 1945		212 <i>Stojare</i>	226 <i>Pustelnica</i>	Zoo Stockholm	Zoo Stockholm Swed.
M	687	SPAN	25/V 1945		230 <i>Plum</i>	241 <i>Bomba</i>	Springe	Springe Germ. Neandertal
F	688	SPILL	10/IX 1945		230 <i>Plum</i>	106 <i>Frigga</i>	Springe	Springe Germ.
M	689	SPILLER	18/X 1945		230 <i>Plum</i>	157 <i>Borghild</i>	Springe	Springe Germ.
	690							
	691							
	692							
	693							
M	694	PUSTELNIK	6/V 1946		543 <i>Puf</i>	247 <i>Pupilka</i>	Białowieża	Białowieża Pol.
M	695	PUSZCZANIN	4/VI 1946		542 <i>Puzon</i>	519 <i>Poganka</i>	Białowieża	Białowieża Pol.
F	696	PUSTULE- CZKA	15/VI 1946		542 <i>Puzon</i>	520 <i>Polana</i>	Białowieża	Białowieża Pol.
F	697	PUSZCZY- SŁAWA	2/X 1946		542 <i>Puzon</i>	501 <i>Pużanka</i>	Białowieża	Białowieża Pol.
M	698	PUL	8/XI 1946		229 <i>Plisch</i>	517 <i>Pula</i>	Białowieża	Białowieża III ByeloR.SSR.
M	699	PLAS	18/VIII 1946		546 <i>Pluvius</i>	255 <i>Pliete</i>	Pszczyna	Pszczyna Pol.
M	700	PLAD	1/IX 1946	7/IX 1946	546 <i>Pluvius</i>	268 <i>Plotkarka</i>	Pszczyna	Pszczyna Pol.
F	701	PLISA	7/XI 1946		546 <i>Pluvius</i>	547 <i>Plesse</i>	Pszczyna	Pszczyna Pol.

Płeć — Sex	Nr	Nazwa Name	Data — Date of		Ojciec Father	Matka Mother	Hodowca Breeder	Właściciel Owner
			urodz. birth	śmierci death				
F	702	PLEWA	1/XII 1946		546 Pluvius	219 Planarie	Pszczyna	Pszczyna Pol.
F	703	AVORA (Aurora)	9/V 1946	22/XII 1946	244 Arcomes	611 Stonna	Avesta	A. Johnson, Avesta Swed
F	704	AVIDA (Arwida)	28/VII 1946	1/VIII 1946	244 Arcomes	581 Stocka II	Avesta	A. Johnson, Avesta Swed
F	705	STOR-ANNA	3/IX 1946		212 Stojare	226 Pustelnica	Zoo Stockholm	Zoo Stockholm Swed.
?	706	STOB	3/XII 1946	3/XII 1946	212 Stojare	211 Pustółka	Zoo Stockholm	Zoo Stockholm Swed.
M	707	SPIESS	27/VII 1946		230 Plum	241 Bombe	Springe	Springe Germ.

Uzupełnienia i poprawki do rejestrów poprzednich.
 Additions and corrections to former lists.

Płeć — Sex	Nr	Nazwa Name	Data — Date of		Ojciec Father	Matka Mother	Hodowca Breeder	Właściciel Owner
			urodz. birth	śmierci death				
F	20	BEATRICE		18/III 1941				
F	25	BETTINA		1945				
M	45	PLEBEJER		15/IX 1937				
F	49	PLAKETTE		6/XII 1944				
F	61	BIRULA		16/VI 1931				
M	82	WOBURN		17/XII 1937				
F	83	WONNE		23/IV 1941				
F	89	BILMA		4/IX 1939				
F	93	BISERTA		16/VIII 1943				
M	101	HAGEN		13/IX 1933				
M	111	SCHALJAPIN		29/X 1937				
M	119	SCHALK		1945				
F	145	BERESINA		1945				
M	146	BERNSTEIN		1939				
M	156	BOJAR		21/II 1945				Langsjö Swed. Avesta
F	161	BISCAYA		23/VII 1944				
M	163	BORUSSE		/VII 1944				

Płeć—Sex	Nr	Nazwa Name	Data — Date of		Ojciec Father	Matka Mother	Hodowca Breeder	Właściciel Owner
			urodz. birth	śmierci death				
F	172	BODA		1945				
F	173	PLATANE		10/II 1945				
F	177	WOBURN ABBEY		8/I 1938				
F	178	WOLGAGIRL		1/V 1944				
M	182	BEN HUR		1945				
M	184	BOGISLAW		3/V 1941				
M	189	PUHACZ		1942				
M	192	BERND		23/III 1941				
M	193	BODO		14/V 1946				1934. Burkuty Ukr, SSR 1942. Askania Nowa
M	195	PLESS		1944				27/II41. Schorfheide Germ.
F	199	WOPA		10/XI 1941				
F	201	BESSY		1945				
M	203	BORIS		1945				
M	204	BOY		1945				
M	205	BOSITTO		24/XI 1937				
M	207	BENDIX		1945				
F	211	PUSTÓŁKA		4/XII 1946				

Płeć — Sex	Nr	Nazwa Name	Data — Date of		Ojciec Father	Matka Mother	Hodowca Breeder	Właściciel Owner
			urodz. birth	śmierci death				
M	217	BERBER		1940				
M	222	BORGHESE		12/XI 1944				
M	223	BOTHO- ERNST		/XII 1946				
M	228	PUK						1939. Schorfheide Germ. 1942. Zoo Wrocław 17/VIII 45. Łódź Pol.
M	230	PLUM		14/III 1946				1/II 43 Springe Germ.
F	231	BERGA		1945				
F	235	BOSI		1945				
M	237	BENJAMIN		1945				
M	238	BORN		1945				
M	239	BOLKO		1945				
F	242	PUMA						8/IV 46. Niepolomi- ce Pol.
M	243	PUPIL		1945				
M	244	ARCOMES						26/IV 39. Avesta Swed.
M	245	PLANORBIS		/V 1937				
F	246	PUSTA		?				1939. Hellabrunn Germ.
M	248	SPRINGER		19/IX 1942				

Płeć—Sex	Nr	Nazwa Name	Data — Date of		Ojciec Father	Matka Mother	Hodowca Breeder	Właściciel Owner
			urodz. birth	śmierci death				
M	249	<i>SPROSS</i>		1945				
F	251	<i>PULLA</i>		16/VII 1940				23/VI 38. Avesta Swed.
F	253	<i>BOSNIA</i>		1945				
F	254	<i>BODILD</i>		1945				
F	257	<i>PUSTOTA</i>		14/V 1944				
M	258	<i>PURYTANIN</i>		1945				1938. Zoo Warszawa Pol. 1939. Germ.
F	259	<i>ARLETTE</i>		5/III 1941				26/IV 39. Avesta Swed.
F	261	<i>STORA</i>		9/IX 1940				23/VI 38. Avesta Swed.
F	262	<i>STOJA</i>		18/IV 1942				23/VI 38. Avesta Swed.
M	263	<i>SPRINTER</i>		1945				
F	264	<i>SPRACHE</i>		12/VIII 1937				
M	265	<i>SPRENGEL</i>		1945				1937. Schorfheide Germ.
M	266	<i>PLEŚNIAK</i>		1945				8/X 40. Berlin Germ.
M	267	<i>PLUDRAK</i>		1945				8/X 40. Zoo Frank- furt/M Germ.
F	269	<i>PLETNIA</i>		27/II 1945				
F	270	<i>BOJE</i>		/III 1945				4/VII 42. Zoo Frank- furt/M Germ. Zoo Heidelberg

Spis wszystkich żyjących żubrów na dzień 1.I.1947

List of all living European bison, Jan 1, 1947

Płeć—Sex	Nr	Nazwa Name	Data urodz. Date of birth	Ojciec Father	Matka Mother	Hodowca Breeder	Właściciel Owner
M	229	PLISCH	15/VI 1933	158 Platen	49 Plakette	Duke of Pszczyzna	Białowieża Pol.
F	247	PUPILKA	20/V 1935	163 Borusse	161 Biscaya	Białowieża	Białowieża Pol.
F	501	PUŻANKA	18/VII 1938	163 Borusse	93 Biserta	Białowieża	Białowieża Pol.
F	519	POGANKA	14/VII 1939	229 Plisch	93 Biserta	Białowieża	Białowieża Pol.
F	520	POLANA	9/VIII 1939	229 Plisch	161 Biscaya	Białowieża	Białowieża Pol.
M	572	POLAMANIEC	31/VII 1941	229 Plisch	93 Biserta	Białowieża	Białowieża Pol.
M	597	PUNKT	21/V 1942	229 Plisch	501 Pużanka	Białowieża	Białowieża Pol.
F	627	PURA	17/IX 1943	518 Puszczczyk	519 Poganka	Białowieża	Białowieża Pol.
M	652	PUCUŁ	25/X 1944	518 Puszczczyk	247 Pupilka	Białowieża	Białowieża Pol.
F	674	POZIOMKA	6/V 1945	229 Plisch	520 Polana	Białowieża	Białowieża Pol.
M	676	PUSŁAW	1/VII 1945	229 Plisch	517 Pula	Białowieża	Białowieża Pol.
M	694	PUSTELNIK	6/V 1946	543 Puf	247 Pupilka	Białowieża	Białowieża Pol.
M	695	PUSZCZANIN	4/VI 1946	542 Puzon	519 Poganka	Białowieża	Białowieża Pol.
F	696	PUSTULE- CZKA	15/VI 1946	542 Puzon	520 Polana	Białowieża	Białowieża Pol.
F	697	PUSZCZY- SŁAWA	2/X 1946	542 Puzon	501 Pużanka	Białowieża	Białowieża Pol.
F	219	PLANARIE	15/VII 1932	45 Plebejer	49 Plakette	Duke of Pszczyzna	Pszczyzna Pol.

Plec - Sex	Nr	Nazwa Name	Data urodz.	Ojciec Father	Matka Mother	Hodowca Breeder	Właściciel Owner
			Date of birth				
F	220	PLÖTZE	28/VIII 1932	45 Plebejer	173 Platane	Duke of Pszczyna	Pszczyna Pol.
F	255	PLIETE	1/VI 1935	195 Pless	187 Plastik	Duke of Pszczyna	Pszczyna Pol.
F	256	PLEINZE	31/VIII 1935	195 Pless	49 Plakette	Duke of Pszczyna	Pszczyna Pol.
F	268	PLOTKARKA	20/VI 1936	195 Pless	173 Platane	Pszczyna	Pszczyna Pol.
M	546	PLUVIUS	15/IX 1940	195 Pless	49 Plakette	Pszczyna	Pszczyna Pol.
F	547	PLESSE	26/X 1940	195 Pless	220 Plötze	Pszczyna	Pszczyna Pol.
F	548	PLEITE	17/XI 1940	195 Pless	219 Planarie	Pszczyna	Pszczyna Pol.
M	575	PLATO	1/VI 1941	195 Pless	220 Plötze	Pszczyna	Pszczyna Pol.
F	577	PLASTIK II	5/X 1941	230 Plum	219 Planarie	Pszczyna	Pszczyna Pol.
M	606	PLATZMA- JOR II	10/X 1942	230 Plum	49 Plakette	Pszczyna	Pszczyna Pol.
M	607	PLANTUS	9/XI 1942	230 Plum	219 Planarie	Pszczyna	Pszczyna Pol.
F	631	PLARKA	10/V 1943	230 Plum	268 Plotkarka	Pszczyna	Pszczyna Pol.
M	656	PLATAN	25/VII 1944	484 Plusk	268 Plotkarka	Pszczyna	Pszczyna Pol.
M	657	PLANETNIK	5/VIII 1944	484 Plusk	269 Pletnia	Pszczyna	Pszczyna Pol.
M	679	PLECIUCH II	29/VI 1945	484 Plusk	220 Plötze	Pszczyna	Pszczyna Pol.
M	680	PLUDRAK II	17/VIII 1945	484 Plusk	268 Plotkarka	Pszczyna	Pszczyna Pol.
M	699	PLĄS	18/VIII 1946	546 Pluvius	255 Pliete	Pszczyna	Pszczyna Pol.

Plec — Sex	Nr	Nazwa Name	Data urodz. Date of birth	Ojciec Father	Matka Mother	Hodowca Breeder	Właściciel Owner
F	701	PLISA	7/XI 1946	546 Pluvius	546 Plesse	Pszczyna	Pszczyna Pol.
F	702	PLEWA	1/XII 1946	546 Pluvius	219 Planarie	Pszczyna	Pszczyna Pol.
F	242	PUMA	1/V 1934	163 Borusse	93 Biserta	Białowieża	Niepołomice Pol.
M	542	PUZON	21/V 1940	229 Plisch	257 Pustota	Białowieża	Niepołomice Pol.
F	596	PUTKA	11/V 1942	229 Plisch	500 Purytanka	Białowieża	Niepołomice Pol.
F	673	PUSZCZA	14/IV 1945	543 Puf	519 Poganka	Białowieża	Niepołomice Pol.
F	677	PURTA	7/VII 1945	229 Plisch	242 Puma	Białowieża	Niepołomice Pol.
M	228	PUK	24/VIII 1933	163 Borusse	161 Biscaya	Białowieża	Łódź Pol.
F	524	BESTE	/VI 1939	237 Benjamin	145 Beresina	Zoo Berlin	Łódź Pol.
M	665	BRAK	11/VII 1944	228 Puk	524 Beste	Zoo Wrocław	Łódź Pol.
M	605	PLI	1/VII 1942	230 Plum	255 Pliete	Pszczyna	Smardzewice Pol.
F	106	FRIGGA	31/VIII 1921	100 Kaukasus	35 Plewna	Zoo Frankfurt	Springe Germ.
F	157	BORGHILD	8/VIII 1926	113 Schatten	25 Bettina	Graf Arnim	Springe Germ.
F	240	BORAH	17/V 1934	119 Schalk	172 Boda	Gräf Arnim	Springe Germ.
F	241	BOMBE	18/VII 1934	119 Schalk	106 Frigga	Graf Arnim	Springe Germ.
M	613	SPRENGWA- GEN	10/VI 1942	207 Bendix	106 Frigga	Springe	Springe Germ.
M	639	SPRING- BRUNNEN	27/VI 1943	207 Bendix	497 Sprehe	Springe	Springe Germ.

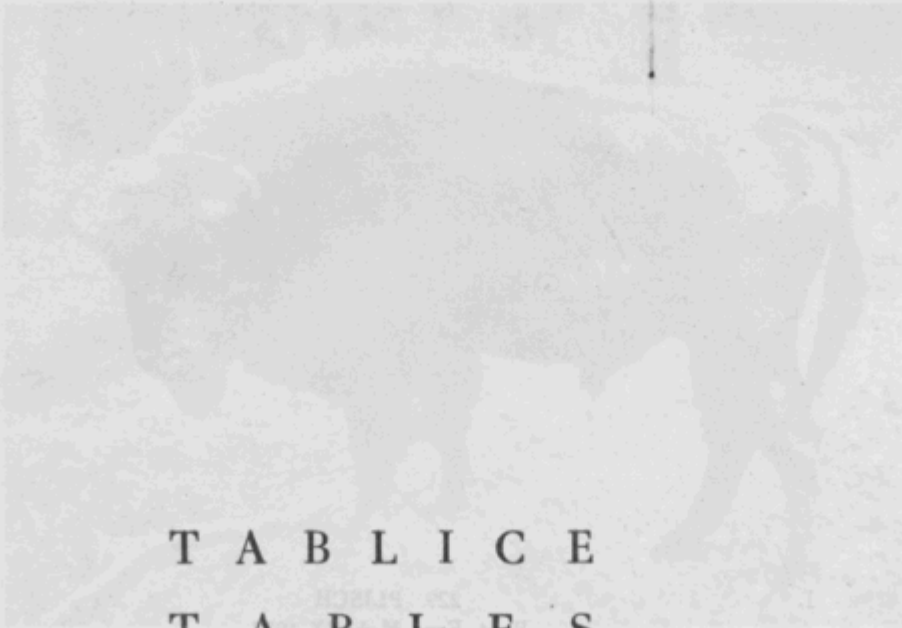
Plec — Sex	Nr	Nazwa Name	Data urodz. Date of Birth	Ojciec Father	Matka Mother	Hodowca Breeder	Właściciel Owner
F	661	SPÄTH	3/VII 1944	230 Plum	157 <i>Borghild</i>	Springe	Springe Germ.
F	663	SPITZE	21/VIII 1944	230 Plum	241 <i>Bombe</i>	Springe	Springe Germ.
F	664	SPEICHE	22/X 1944	230 Plum	106 <i>Frigga</i>	Springe	Springe Germ.
F	688	SPILL	10/IX 1945	230 Plum	106 <i>Frigga</i>	Springe	Springe Germ.
M	689	SPILLER	18/X 1945	230 Plum	157 <i>Borghild</i>	Springe	Springe Germ.
M	707	SPIESS	27/VII 1946	230 Plum	241 <i>Bombe</i>	Springe	Springe Germ.
F	517	PULA	20/V 1939	163 Borusse	247 <i>Pupilka</i>	Białowieża	Białowieża III ByeloR.SSR
M	543	PUF	26/V 1940	229 Plisch	242 <i>Puma</i>	Białowieża	Białowieża III ByeloR.SSR
M	600	PUGINAŁ	1/VII 1942	229 Plisch	247 <i>Pupilka</i>	Białowieża	Białowieża III ByeloR.SSR
F	624	PURPURA	29/IV 1943	229 Plisch	242 <i>Puma</i>	Białowieża	Białowieża III ByeloR.SSR
M	675	PUSTOSZ	13/V 1945	229 Plisch	501 <i>Pużanka</i>	Białowieża	Białowieża III ByeloR.SSR
M	698	PUL	8/XI 1946	229 Plisch	517 <i>Pula</i>	Białowieża	Białowieża III ByeloR.SSR
F	218	ARTISINA	12/VII 1932	111 <i>Schaljapin</i>	20 Beatrice	Zoo Amsterdam	Zoo Amsterdam Hol.
F	260	ARTEMIS	14/VI 1936	111 <i>Schaljapin</i>	20 Beatrice	Zoo Amsterdam	Zoo Amsterdam Hol.
M	488	ARSÈNE	27/IX 1937	192 Bernd	218 <i>Artisina</i>	Zoo Amsterdam	Zoo Amsterdam Hol.
F	683	ARTOPHAGA	25/I 1945	488 <i>Arsène</i>	260 <i>Artemis</i>	Zoo Amsterdam	Zoo Amsterdam Hol.
M	224	BOLLE	1/XI 1932	117 <i>Schall</i>	25 Bettina	Graf Arnim	Zoo-Basel Switzerl.

Płeć—Sex	Nr	Nazwa Name	Data urodz. Date of birth	Ojciec Father	Matka Mother	Hodowca Breeder	Właściciel Owner
M	506	BOB	21/V 1938	223 <i>Botho-Ernst</i>	254 <i>Bodild</i>	Graf Arnim	Hellabrunn Germ.
F	471	SPRINGE	13/V 1937	146 Bernstein	172 <i>Boda</i>	Springe	Hellabrunn Germ.
F	474	SPRÖDE	6/VI 1937	146 Bernstein	240 <i>Borah</i>	Springe	Hellabrunn Germ.
F	475	SPREU	7/VI 1937	146 Bernstein	241 <i>Bombe</i>	Springe	Hellabrunn Germ.
M	687	SPAN	25/V 1945	230 Plum	241 <i>Bombe</i>	Springe	Neandertal Germ.
M	244	ARCOMES	18/IX 1934	111 <i>Schaljapin</i>	20 Beatrice	Zoo Amsterdam	A. Johnson. Avesta Swed.
M	498	STOCK	13/VI 1938	212 <i>Stojare</i>	226 <i>Pustelnica</i>	Zoo Stockholm	A. Johnson. Avesta Swed.
M	549	AVONIS (Adonis)	7/IV 1940	244 <i>Arcomes</i>	261 <i>Stora</i>	Avesta	A. Johnson. Avesta Swed.
M	552	STORE	10/VI 1940	212 <i>Stojare</i>	226 <i>Pustelnica</i>	Zoo Stockholm	A. Johnson. Avesta Swed.
M	579	AVIUS (Argus)	4/VI 1941	244 <i>Arcomes</i>	262 <i>Stoja</i>	Avesta	A. Johnson. Avesta Swed.
F	581	STOCKA II	23/VI 1941	212 <i>Stojare</i>	211 <i>Pustółka</i>	Zoo Stockholm	A. Johnson. Avesta Swed.
M	610	AVNE (Agne II)	7/VI 1942	244 <i>Arcomes</i>	262 <i>Stoja</i>	Avesta	A. Johnson. Avesta Swed.
F	611	STONNA	28/VI 1942	212 <i>Stojare</i>	211 <i>Pustółka</i>	Zoo Stockholm	A. Johnson. Avesta Swed.
M	684	AVON (Aron)	10/V 1945	244 <i>Arcomes</i>	581 <i>Stocka II</i>	Avesta	A. Johnson. Avesta Swed.
M	212	STOJARE	27/V 1931	156 <i>Bojar</i>	89 Bilma	Zoo Stockholm	Zoo Stockholm Swed.
F	226	PUSTELNICA	24/VII 1932	163 <i>Borusse</i>	161 Biscaya	Białowieża	Zoo Stockholm Swed.
	636	STOAS	22/VII 1943	212 <i>Stojare</i>	211 <i>Pustółka</i>	Zoo Stockholm	Zoo Stockholm Swed.

Plec—Sex	Nr	Nazwa Name	Data urodz. Date of birth	Ojciec Father	Matka Mother	Hodowca Breeder	Właściciel Owner
F	660	STORMA	25/VIII 1944	212 Stojare	226 Pustelnica	Zoo Stockholm	Zoo Stockholm Swed.
F	685	STOR-KARI	27/VII 1945	212 Stojare	211 Pustółka	Zoo Stockholm	Zoo Stockholm Swed.
M	686	STOR-KLAS	6/IX 1945	212 Stojare	226 Pustelnica	Zoo Stockholm	Zoo Stockholm Swed.
F	705	STOR-ANNA	3/IX 1946	212 Stojare	226 Pustelnica	Zoo Stockholm	Zoo Stockholm Swed.
M	637	STONNAS	31/VIII 1943	212 Stojare	226 Pustelnica	Zoo Stockholm	Zoo Kobenhaya Danm.
F	120	SCHALMEI	7/VII 1924	101 Hagen	46 Placida	v. Beyme	Duke of Bedford. Wo- burn Eng.
F	176	WONDERGIRL	9/V 1928	24 Ben	83 Wonne	Duke of Bedford	Duke of Bedford. Wo- burn Eng.
F	196	WONDER- FLOWER	9/V 1930	24 Ben	83 Wonne	Duke of Bedford	Duke of Bedford. Wo- burn Eng.
F	215	WOOD- FLOWER	29/V 1932	142 Wolverine	176 Wondergirl	Duke of Bedford	Duke of Bedford. Wo- burn Eng.
		PURPURA					
		PUSTOŁA					
		POT					
		ARTYSTA					
		ARTYSTA					

Jeżeli w rubryce „Właściciel“ nie podano nazwiska (lub Zoo), dany żubr jest własnością państwową.

If no person or Zoo is named in the column „Owner“, then the bison is national property.



T A B L I C E
T A B L E S

PHOTOGRAPHED BY J. J. KAUFMAN, IV, 1947



I.

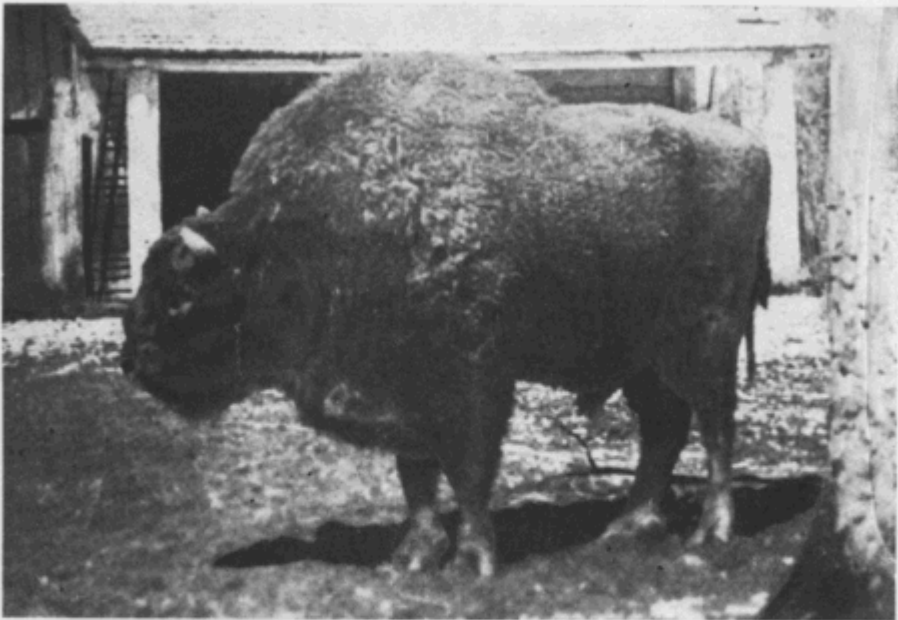
229 **PLISCH**
Phot. Erna Mohr IX 1937.

II.

229 **PLISCH**
Phot. Ing. Dr J. J. Karpiński IV 1947



I



II



III.

542 *PUZON*

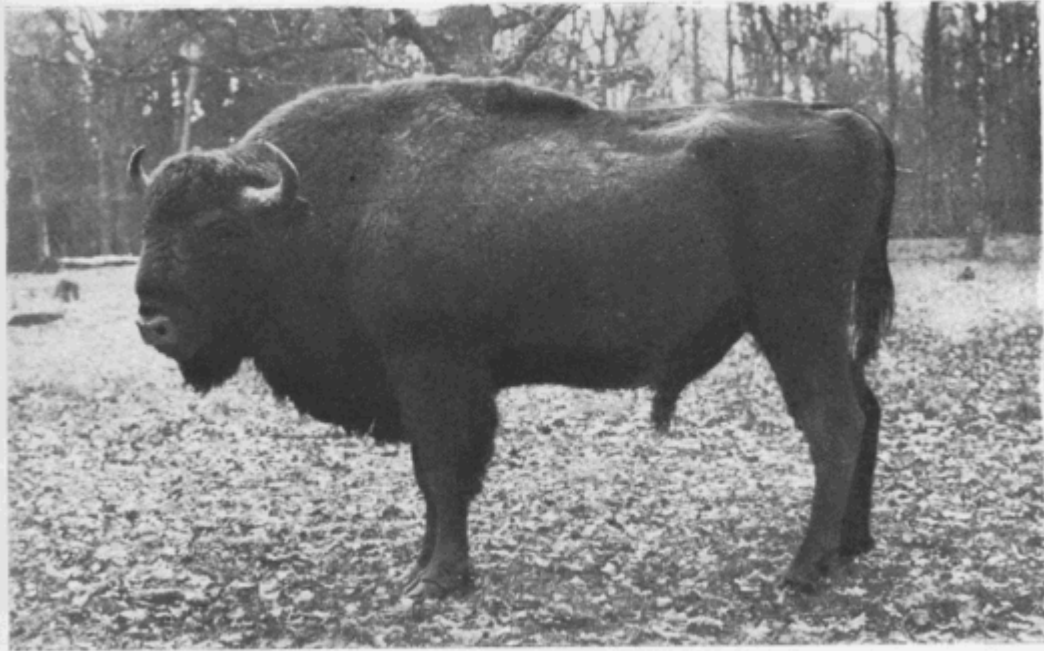
Phot. Ing. Dr J. J. Karpiński XI 1945

VI.

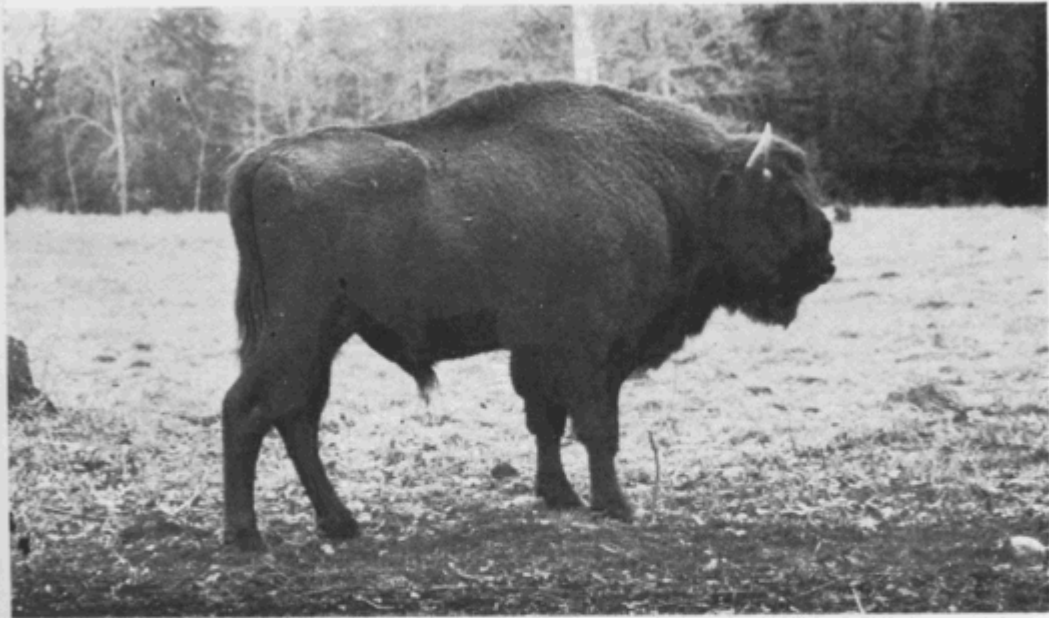
543 *PUF*

Phot. Ing. Dr J. J. Karpiński XI 1945.

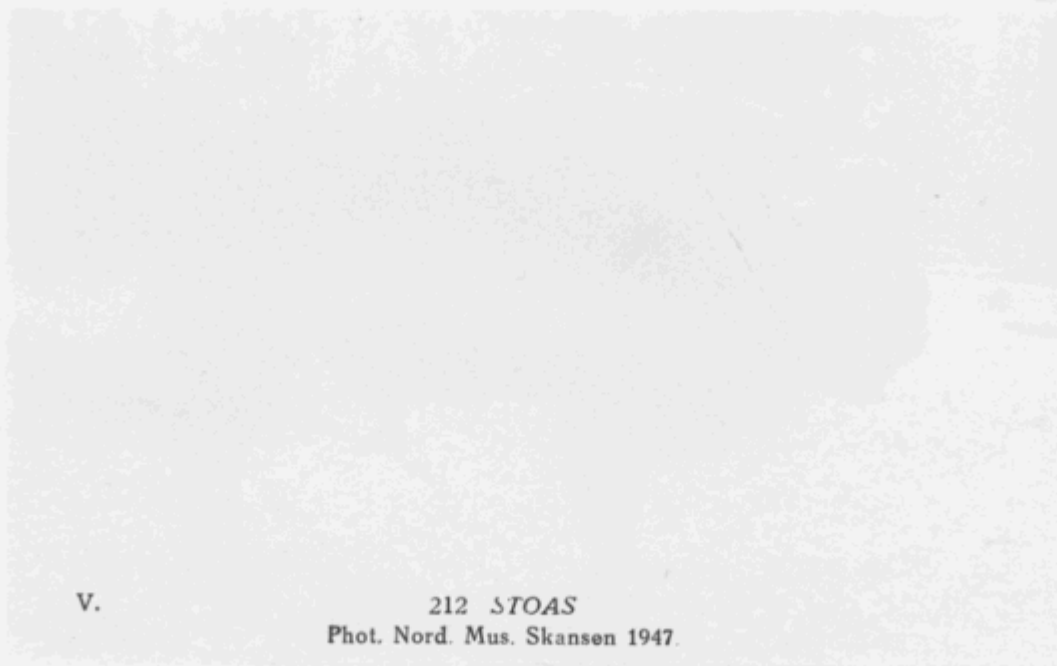




III



IV



V.

212 *STOAS*

Phot. Nord. Mus. Skansen 1947.

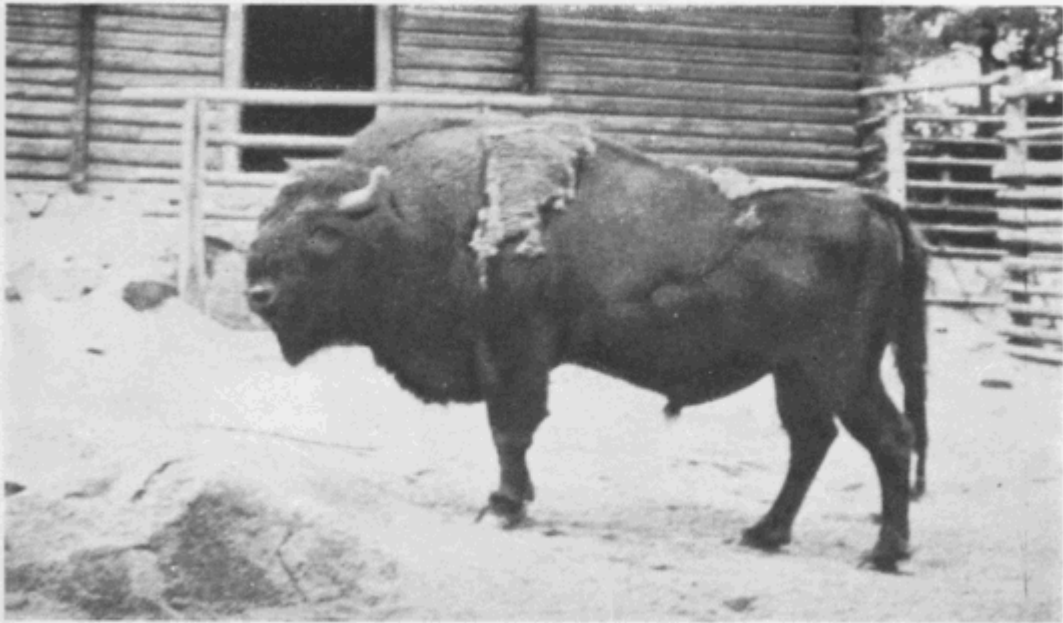
VI.

224 *BOLLE*

Phot. prof. dr H. Hediger III 1945

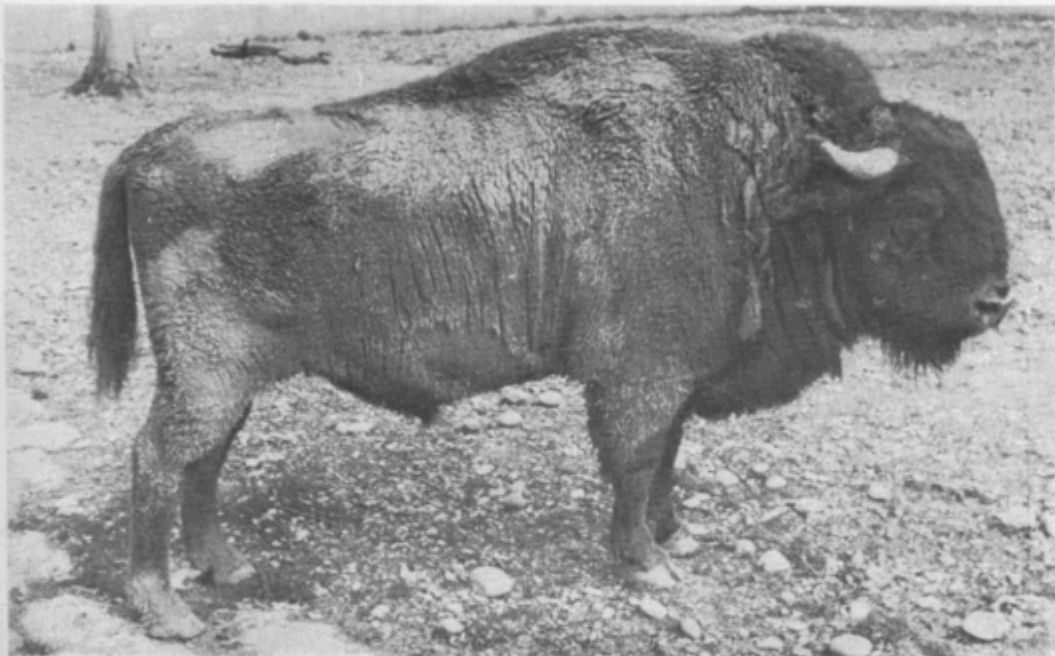
Phot. ing. Dr. J. Skarprind XI 1945





V

AMERICAN BISON
BY J. S. HARRIS

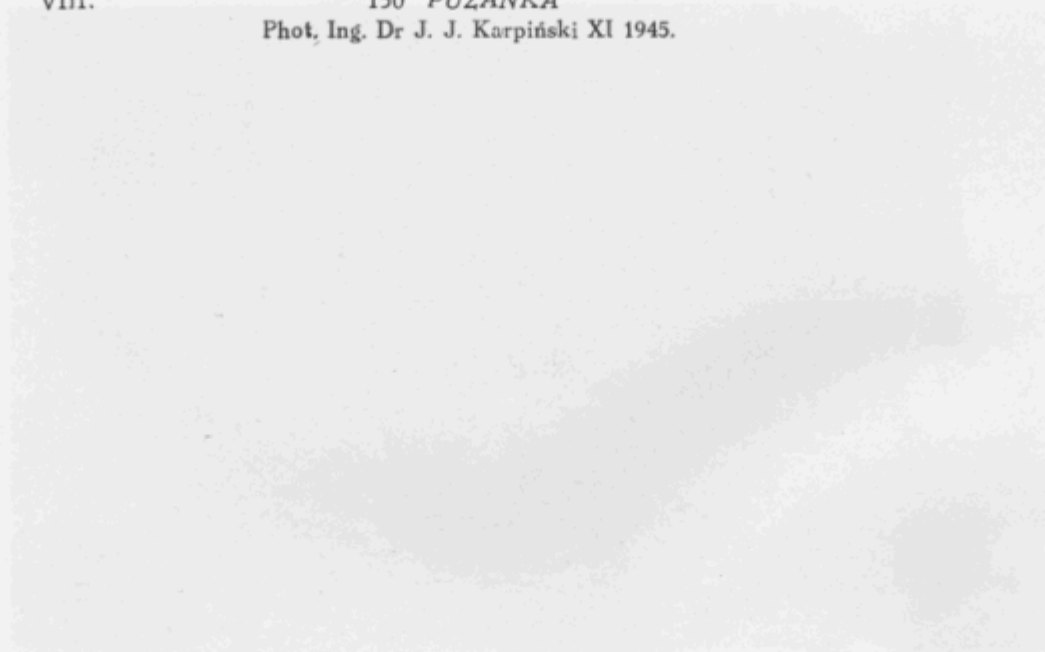


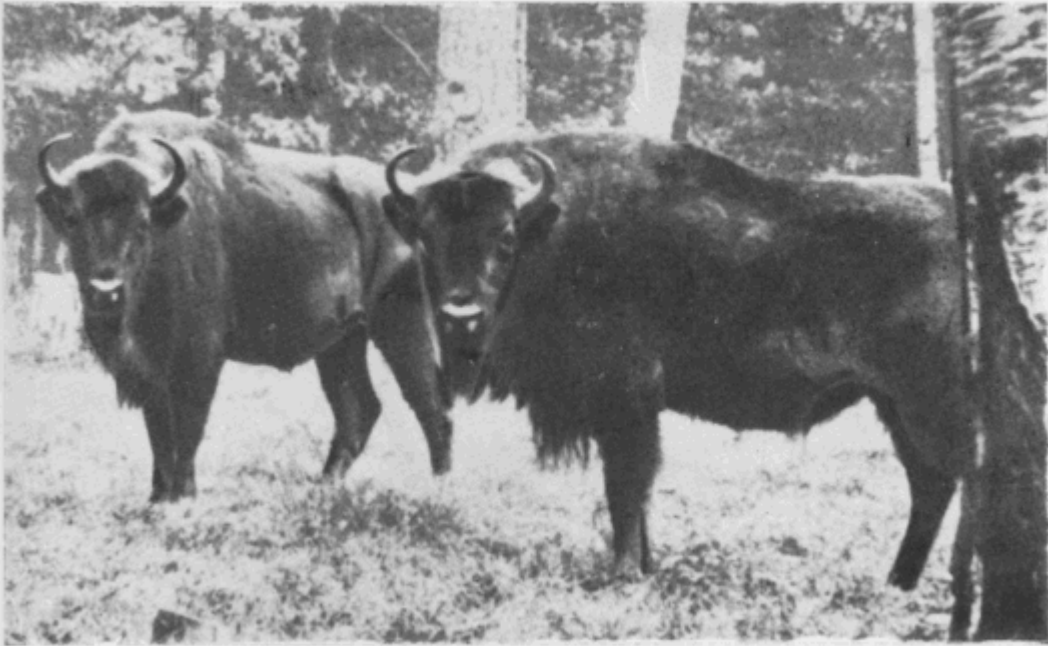
VI



VII. 520 POLANA 519 POGANKA
Phot. Ing. Dr J. J. Karpiński XI 1946.

VIII. 150 PUŻANKA
Phot. Ing. Dr J. J. Karpiński XI 1945.

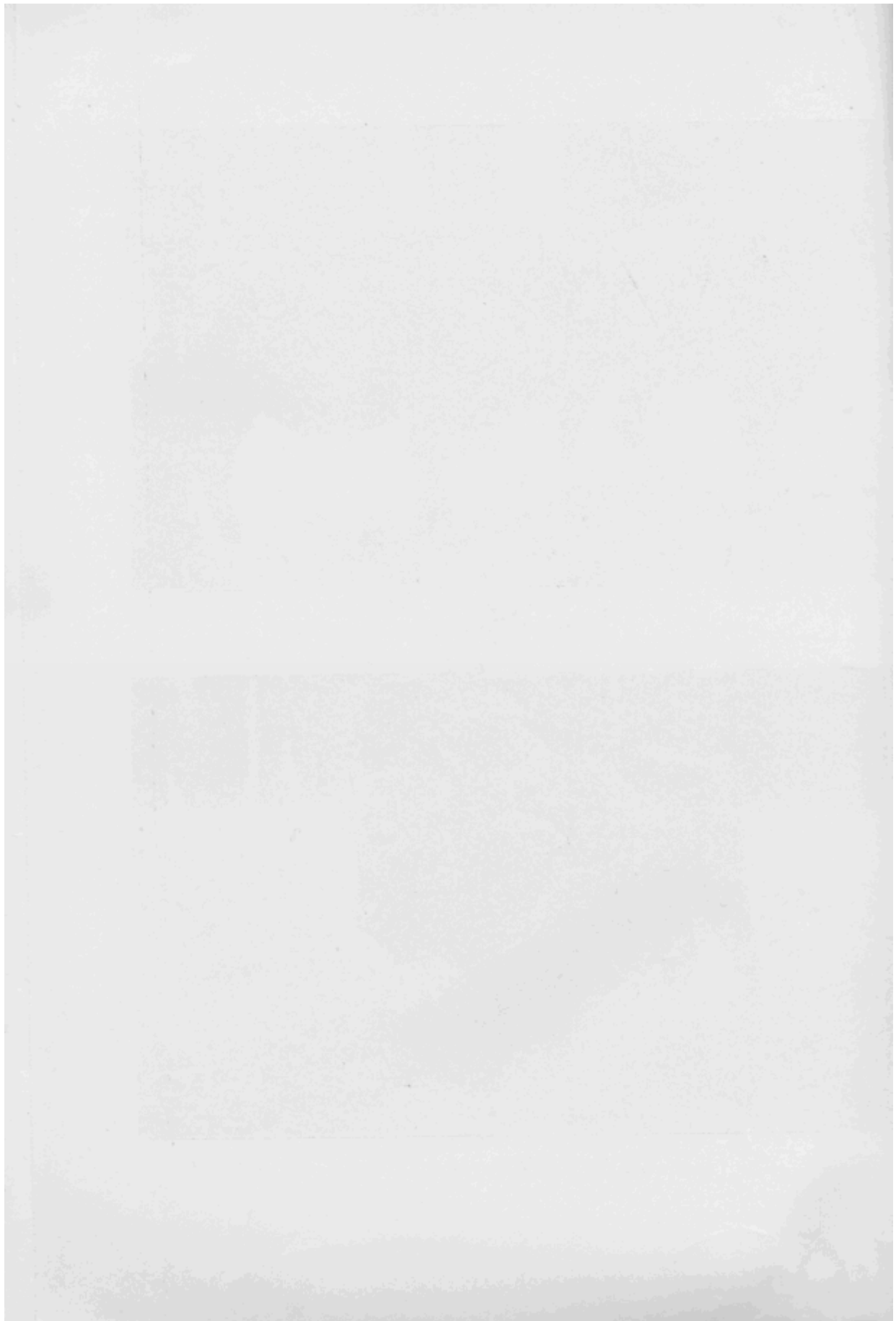




VII



VIII



OKŁADKA TYMCZASOWA
TEMPORARY COVER

Wydane z zasiłku
MINISTERSTWA OŚWIATY