

K S I Ę G I
RODOWODOWE ŻUBRÓW

WYDAWNICTWO MIĘDZYNARODOWEGO
TOWARZYSTWA OCHRONY ŻUBRA
POD REDAKCJĄ Doc. Dr JANA ŻABIŃSKIEGO



PEDIGREE BOOK
OF THE EUROPEAN BISON
PUBLISHED BY THE INTERNATIONAL SOCIETY
FOR THE PROTECTION OF THE EUROPEAN BISON

Editor: Dr JAN ŻABIŃSKI

WARSZAWA I. I. 1951

Komitet Redakcyjny
Polskiego Oddziału M. T. O. Ż.

Doc. Dr **J. J. Karp i ń s k i**,
Dr **A. Rza ń n i c k i**, Dr **J. Żabi ń s k i**

Publishing Com m i t e e

K S I Ę G I
RODOWODOWE ŻUBRÓW

WYDAWNICTWO MIĘDZYNARODOWEGO
TOWARZYSTWA OCHRONY ŻUBRA
POD REDAKCJĄ Doc. Dr JANA ŻABIŃSKIEGO



PEDIGREE BOOK
OF THE EUROPEAN BISON
PUBLISHED BY THE INTERNATIONAL SOCIETY
FOR THE PROTECTION OF THE EUROPEAN BISON

Editor: Dr JAN ŻABIŃSKI

WARSZAWA I. I. 1951

PAŃSTWOWE WYDAWNICTWO NAUKOWE — WARSZAWA 1952

Nakład 1100 egz.

Zamówienie Nr 144, 21. II. 1952

Arkuszy wyd. $2\frac{1}{4}$, druk. 2

Druk ukończono w maju 1952

Papier ilustr. bezdrzewny 90 g, 70×100 cm

M-3-13074

DRUKARNIA NARODOWA, KRAKÓW

W S T Ę P

Układ graficzny trzeciego kolejnego zeszytu Ksiąg Rodowodowych pozostaje bez zmian.

W okresie 2-letnim od ostatniego wydania powstały dwa nowe ośrodki hodowlane żubrów. Jeden w Gorcach w Polsce przeznaczony specjalnie dla żubrów posiadających krew kaukaską. Rezerwat znajduje się na wysokości około 1000 m nad poziomem morza. Nazwy żubrów tam urodzonych zaczynać się będą na sylabę GO. Drugi ośrodek to Ogród Zoologiczny w Kopenhadze, który rozpoczyna hodowlę uzyskawszy z Polski i ze Szwecji krowy do posiadanego buhaja. Sylaba dla przychowku tej hodowli jest KO.

Wobec faktu, iż żubry pszczyńskie wykazują wyraźnie mniejsze rozmiary aniżeli białowieskie, zdecydowano przenieść kilka sztuk do rezerwatu białowieskiego, gdzie urodzone potomstwo będzie poddawane dokładnym pomiarom. Dla wyodrębnienia żubry te nazywać się będą na sylabę KA, na cześć długoletniego Dyrektora Parku Narodowego w Białowieży Profesora dra J. J. Karpińskiego.

W konsekwencji w obecnych hodowlach żubrów aktualne są nazwy zaczynające się od następujących sylab:

Białowieża	— PO i KA
Niepołomice	— PU
Pszczyna	— PL
Gorce	— GO
Białowieża III	— BYE
Sierpuchow	— MO i MU
Amsterdam	— AR
Stockholm	— STO
Avesta	— AV
Springe	— SP
Kopenhaga	— KO

Hellabrunn — HE
Woburn — WO

Wobec niewyjaśnienia w dalszym ciągu stosunków hodowlanych na terenie Hellabrunn przychówek z tego ośrodka nie został zanotowany w Księgach Rodowodowych.

Ogólny stan żubrów na 1. I. 1951 r. reprezentują, jak wynika z tablicy, 143 sztuki (w czym krów 80). Przyrost faktyczny wynosi 24 sztuki. W rzeczywistości w tym okresie urodziło się 45 cieląt (22,23) w czym w rezerwach polskich 26 (14,12), w pozostałych 19 (9,10). Padło — 21 sztuk (12,9), w czym 12 sztuk starszych (6,6) i 9 cieląt (6,3).

JAN ŻABIŃSKI

INTRODUCTION

The graphic arrangement of Pedigree Books of European Bison is unaltered in this third number. During two years since the last issue of Pedigree Books there were founded two new breeding centers of European Bison. One at Gorze in Poland with the specific purpose to breed bisons with admixture of Caucasian blood. The reserve grounds are situated some 1,000 m above sea level. Names of animals born there will begin with GO. The second breeding center is founded at Copenhagen Zoological Garden upon associating to their bull two cows, one from Poland and the second from Sweden.

Considering the incontestable fact that bisons at Pszczyna reservation are of smaller size than those at Białowieża it was thought opportune to transfer to Białowieża some of Pszczyna bisons to submit their offsprings to the checking of stature. The initial letters of names of bisons of that provenience will be KA in tribute to professor doctor J. J. Karpiński, the director of Białowieża National Park for a length of time.

In consequence the following initial letters are actual for the available breeding centers:

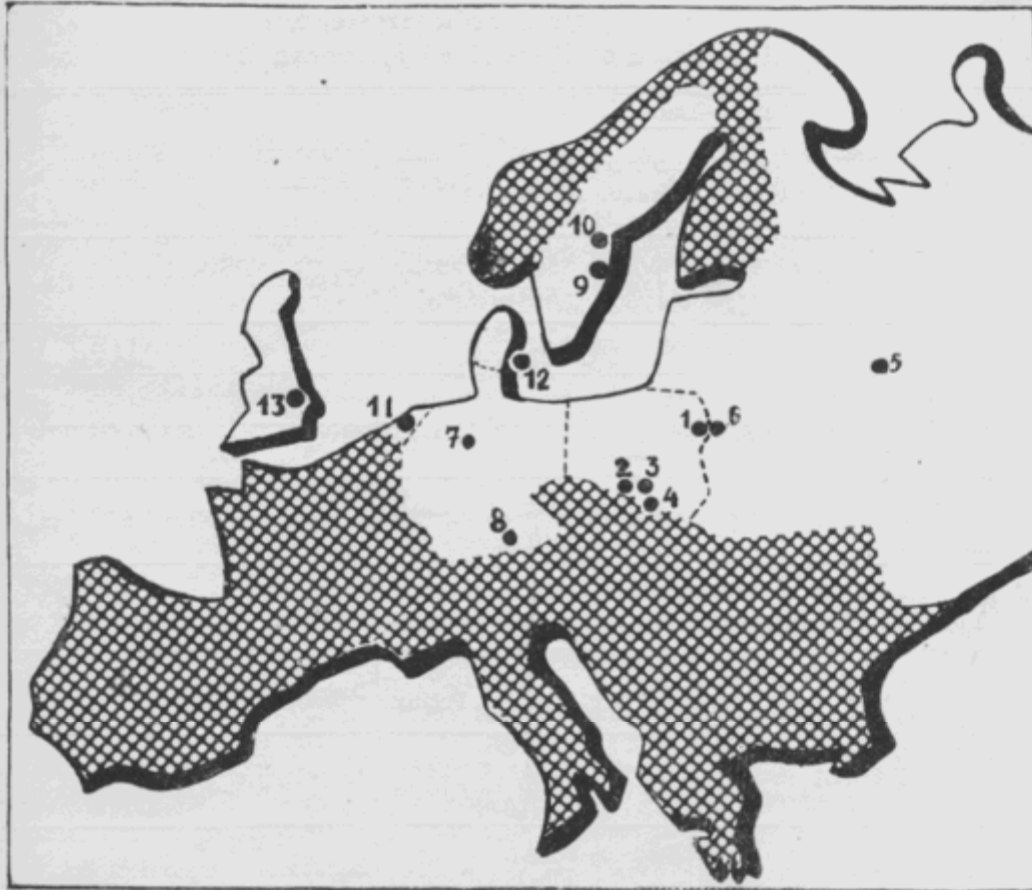
Białowieża	— PO and KA
Niepołomice	— PU
Pszczyna	— PL
Gorze	— GO
Białowieża III	— BYE
Sierpuchow	— MO and MU
Amsterdam	— AR
Stockholm	— STO
Avesta	— AV
Springe	— SP
Copenhagen	— KO

Hellabrunn — HE
Woburn — WO

The offsprings of the breeding center in Hellabrunn are not shown in Pedigree Books as breeding conditions in the reservation are still evading control.

On 1st January 1951 the bisons amounted to 143 head (among these 80 cows) as is shown in the table. The factual increase is 24 while there were 45 births (22,23) out of which 26 (14,12) head in Polish reservations and in other countries 19, (9,10). There were 21 (12,9) deaths, 12 (6,6) full grown bisons and 9 (6,3) calves.

JAN ŽABIŃSKI



Rozmieszczenie ośrodków hodowlanych żubra
w Europie

1. — Białowieża
2. — Pszczyna
3. — Niepołomice
4. — Gorce
5. — Sierpuchow
6. — Białowieża III
7. — Springe
8. — Hellabrunn
9. — Stockholm
10. — Avesta
11. — Amsterdam
12. — Kopenhaga
13. — Woburn

Distribution of the Breeding Reservations
of European Bison in Europe

Urzędowy rejestr żubrów czystej krwi
Official Register of Pure Bred European Bison

Płeć—Sex	Nr	Nazwa Name	Data—Date of		Ojciec Father	Matka Mother	Hodowca Breeder	Właściciel Owner
			urodz. birth	śmierci death				
F	756	<i>PUZONKA</i>	2/IX 1948	16/IX 1948	542 <i>Puzon</i>	501 <i>Pużanka</i>	Niepołomice	Niepołomice Pol.
	757							
	758							
	759							
F	760	<i>PUZORKA</i>	11/V 1949		542 <i>Puzon</i>	596 <i>Putka</i>	Niepołomice	Niepołomice Pol.
M	761	<i>PUMEKS</i>	16/V 1949		542 <i>Puzon</i>	673 <i>Puszczza</i>	Niepołomice	Niepołomice Pol.
M	762	<i>POLEL</i>	18/V 1949		229 <i>Plisch</i>	520 <i>Polana</i>	Białowieża	Białowieża Pol.
F	763	<i>PUGANKA</i>	28/V 1949		228 <i>Puk</i>	247 <i>Pupilka</i>	Niepołomice	Niepołomice Pol. 7/III 50. Gorce
M	764	<i>POBUG</i>	1/VI 1949		229 <i>Plisch</i>	519 <i>Poganka</i>	Białowieża	Białowieża Pol.
M	765	<i>KAP</i>	14/VI 1949	14/VI 1949	679 <i>PleciuchII</i>	651 <i>Plarka</i>	Białowieża	Białowieża Pol.
M	766	<i>PLOTUS</i>	15/VI 1949		546 <i>Pluvius II</i>	548 <i>Pleite</i>	Pszczyna	Pszczyna Pol.
M	767	<i>PUKAR</i>	30/VII 1949	31/VII 1950	228 <i>Puk</i>	501 <i>Pużanka</i>	Niepołomice	Niepołomice Pol. 7/III 50. Gorce
F	768	<i>PLEBANKA</i>	5/VIII 1949		548 <i>Pluvius II</i>	256 <i>Pleinze</i>	Pszczyna	Pszczyna Pol.
M	769	<i>PURJAN</i>	9/IX 1949		542 <i>Puzon</i>	677 <i>Purta</i>	Niepołomice	Niepołomice Pol. 21/VIII 50. Smardzewice
F	770	<i>POPIELICA</i>	23/IX 1949		229 <i>Plisch</i>	542 <i>Beste</i>	Białowieża	Białowieża Pol.

Płeć—Sex	Nr	Nazwa Name	Data—Date of		Ojciec Father	Matka Mother	Hodowca Breeder	Właściciel Owner
			urodz. birth	śmierci death				
M	771	POT	7/X 1949	7/X 1949	229 Plisch	674 Poziomka	Białowieża	Białowieża Pol.
F	772	PUSTYNIA	3/XI 1949	11/XI 1949	228 Puk	242 Puma	Niepołomice	Niepołomice Pol.
M	773	BYELIK	2/V 1949		600 Puginat	517 Pula	Białowieża III	Białowieża III ByeloR.S.S.R.
F	774	BYELLA- DONNA	12/V 1949	15/V 1949	543 Puf	624 Purpura	Białowieża III	Białowieża III ByeloR.S.S.R.
F	775	PLENNICA	30/VIII 1949		546 Pluvius II	268 Plotkarka	Pszczyna	Białowieża III ByeloR.S.S.R.
F	776	STOR-INGA	16/IV 1949		652 Pucul	650 Storma	Zoo Stockholm	Zoo Stockholm Swed. 16/XI 50. A. Johnson Avesta
F	777	STOR-MINA	6/XI 1949		212 Stojare	226 Pastelnica	Zoo Stockholm	Zoo Stockholm Swed. 16/XI 50. A. Johnson Avesta
M	778	AVOS	26/XI 1949		244 Arcomes	611 Stonna	Avesta	A. Johnson Avesta Swed.
M	779	ARTISTIDE	6/VIII 1949		488 Arsène	260 Artemis	Zoo Amsterdam	Zoo Amsterdam Hol.
M	780	ARAMIS	15/XI 1949		488 Arsène	683 Artophage	Zoo Amsterdam	Zoo Amsterdam Hol.
	781							
	782							
	783							
	784							
M	785	PLUSZCZ	1/V 1950		546 Pluvius II	577 Plastik II	Pszczyna	Pszczyna Pol.
F	786	PUPILECZ- KA	6/V 1950		228 Puk	247 Pupilka	Niepołomice	Niepołomice Pol. 11/VIII 50. Gorce

Płeć—Sex	Nr	Nazwa Name	Data—Date of		Ojciec Father	Matka Mother	Hodowca Breeder	Właściciel Owner
			urodz. birth	śmierci death				
M	787	<i>PUSTAK</i>	2/VI 1950		228 <i>Puk</i>	501 <i>Pużanka</i>	Niepołomice	Niepołomice Pol. 11/VIII 50. Gorce
F	788	<i>POMSTA</i>	7/VI 1950		229 <i>Plisch</i>	520 <i>Polana</i>	Białowieża	Białowieża Pol.
M	789	<i>PLAMIEC</i>	10/VI 1950		546 <i>Pluvius II</i>	256 <i>Pleinze</i>	Pszczyna	Pszczyna Pol.
F	790	<i>PUSZCZAN- KA</i>	20/VI 1950		542 <i>Puzon</i>	673 <i>Puszczka</i>	Niepołomice	Niepołomice Pol.
F	791	<i>PULKA</i>	16/VII 1950		542 <i>Puzon</i>	596 <i>Putka</i>	Niepołomice	Niepołomice Pol.
M	792	<i>KARPACZ</i>	7/VIII 1950		575 <i>Plato</i>	631 <i>Plarka</i>	Białowieża	Białowieża Pol.
F	793	<i>PUGORKA</i>	20/VIII 1950		228 <i>Puk</i>	242 <i>Puma</i>	Niepołomice	Gorce Pol.
M	794	<i>POGROM</i>	25/VIII 1950	13/IX 1950	229 <i>Plisch</i>	519 <i>Poganka</i>	Białowieża	Białowieża Pol.
F	795	<i>PURTANKA</i>	18/IX 1950		542 <i>Puzon</i>	677 <i>Purta</i>	Niepołomice	Niepołomice Pol.
F	796	<i>PLUSIA</i>	24/IX 1950		546 <i>Pluvius I</i>	548 <i>Pleite</i>	Pszczyna	Pszczyna Pol.
F	797	<i>PLICA</i>	20/X 1950		546 <i>Pluvius II</i>	255 <i>Pliete</i>	Pszczyna	Pszczyna Pol.
M	798	<i>MOSKWI- TIANIN</i>	11/V 1950		679 <i>Pleciuchli</i>	547 <i>Plesse</i>	Sierpuchow	Sierpuchow R.S.F.S.R.
M	799	<i>BYEW</i>	16/V 1950	16/V 1950	600 <i>Puginal</i>	517 <i>Pula</i>	Białowieża III	Białowieża III ByeloR.S.S.R.
M	800	<i>BYERKUT</i>	21/V 1950		600 <i>Puginal</i>	624 <i>Purpura</i>	Białowieża III	Białowieża III ByeloR.S.S.R.
F	801	<i>MURAWKA</i>	22/V 1950		676 <i>Pustaw</i>	696 <i>Pustulecz- ka</i>	Sierpuchow	Sierpuchow R.S.F.S.R.
F	802	<i>SPRITFLA- SCHL</i>	28/V 1950		558 <i>Benno</i>	663 <i>Spitze</i>	Springe	Springe Germ.

Płeć — Sex	Nr	Nazwa Name	Data—Date of		Ojciec Father	Matka Mother	Hodowca Breeder	Właściciel Owner
			urodz. birth	śmierci death				
F	803	<i>SPRUCH-KAMMER</i>	19/VII 1950		558 <i>Benno</i>	661 <i>Späth</i>	Springe	Springe Germ.
M	804	<i>SPRIEGEL</i>	20/VII 1950	21/VII 1950	558 <i>Benno</i>	240 <i>Borah</i>	Springe	Springe Germ.
F	805	<i>AVILLA</i>	29/IV 1950		244 <i>Arcomes</i>	581 <i>Stocka II</i>	A. Johnson Avesta	A. Johnson Avesta Swed.
M	806	<i>STOR-GÖRAN</i>	23/IV 1950		652 <i>Pucul</i>	685 <i>Stor-Kari</i>	Zoo Stockholm	Zoo Stockholm Swed. 16/XI 50. Avesta
F	807	<i>STORAB</i>	9/V 1950	21/V 1950	652 <i>Pucul</i>	650 <i>Storma</i>	Zoo Stockholm	Zoo Stockholm Swed.
F	808	<i>STOR-SIGNE</i>	24/IX 1950		652 <i>Pucul</i>	705 <i>Stor-Anna</i>	Zoo Stockholm	Zoo Stockholm Swed.

Uzupełnienie i poprawki do rejestrów poprzednich
Additions and corrections to former lists

Płeć—Sex	Nr	Nazwa Name	Data—Date of		Ojciec Father	Matka Mother	Hodowca Breeder	Właściciel Owner	
			urodz. birth	śmierci death					
M	203	<i>BORIS</i>		19/I 1949					
F	219	<i>PLANARIE</i>		17/XII 1950				25/IX 50. Zoo War- szawa Pol.	
M	228	<i>PUK</i>		30/XII 1950				7/III 50. Gorce Pol.	
F	242	<i>PUMA</i>						7/III 50. Gorce Pol.	
F	247	<i>PUPILKA</i>						11/VIII 50. Gorce Pol.	
F	268	<i>PLOTKARKA</i>						10/II 49 Białowieża III ByeloR.S.S.R.	
F	501	<i>PUŻANKA</i>						11/VIII 50. Gorce Pol.	
F	517	<i>PULA</i>		16/V 1950					
M	558	<i>BENNO</i>			237 Benjamin	201 Bessy		/V 49. Springe Germ.	
M	572	<i>POLAMA- NIEC</i>		26/IX 1950				25/IX 50. Zoo War- szawa Pol.	
M	597	<i>PUNKT</i>						4/XI 49 Zoo Wrocław Pol.	
M	607	<i>PLANTUS</i>						10/II 49. Białowieża III ByeloR.S.S.R.	
M	652	<i>PUCUL</i>						16/XI 50. Avesta Swed.	
M	657	<i>PLANETNIK</i>		22/I 1949					
M	679	<i>PLECIUCH II</i>	(na tablicy XVIII)						

Płeć—Sex	Nr	Nazwa Name	Data—Date of		Ojciec Father	Matka Mother	Hodowca Breeder	Właściciel Owner
			urodz. birth	śmierci death				
M	680	PLUDRAK II						10/II 49. Białowieża III ByeloR.S.S.R.
F	685	STOR-KARI						16/XI 50. Avesta Swed.
M	686	STOR-KLAS						/I 50. Zoo London Eng.
F	688	SPILL		8/I 1948				
M	694	PUSTELNIK						25/IX 50. Zoo War- szawa Pol.
F	697	PUSZCZY- SŁAWA						19/V 49. Smardzewice Pol. 12/VII 49. Zoo Köben- havn Danm.
F	714	PURCHAW- KA						19/V 49. Smardzewice Pol. 13/IX 50. Niepołomice
F	718	PLISZKA						10/II 49. Białowieża III ByeloR.S.S.R.
M	720	PLUSZ						10/II 49. Białowieża III ByeloR.S.S.R.
F	723	PULOMKA						19/V 49. Smardzewice Pol. 13/IX 50. Niepołomice
F	724	PUSZYNKA						19/V 49. Smardzewice Pol. 13/IX 50. Niepołomice
F	727	SPATHA		6/VI 1949				
M	728	AVIS		26/IV 1949				
M	739	PLASKACZ						6/XI 50. Smardzewice Pol.
F	741	PLUJKA		8/I 1949				

Płeć — Sex	Nr	Nazwa Name	Data—Date of		Ojciec Father	Matka Mother	Hodowca Breeder	Właściciel Owner
			urodz. birth	śmierci death				
F	744	PLONTA		10/III 1949				
M	746	PUCHAR						21/VII 49. Sierpuchow R.S.F.S.R.
M	747	PUSZEK						19/V 49. Smardzewice Pol.
F	749	STOR-LISA						20/V 49. Zoo Köben- havn Danm.
F	755	BYELO- WIEŻKA		17/VI 1949				

Spis wszystkich żyjących żubrów na dzień 1. I. 1951
List of all living European Bison, Jan. 1. 1951

Płeć — Sex	Nr	Nazwa Name	Data urodz. Date of birth	Ojciec Father	Matka Mother	Hodowca Breeder	Właściciel Owner
M	229	PLISCH	15/VI 1933	158 Platen	49 Plakette	Duke of Pszczyna	Białowieża Pol.
F	519	POGANKA	14/VII 1939	229 Plisch	93 Biserta	Białowieża	Białowieża Pol.
F	520	POLANA	9/VIII 1939	229 Plisch	161 Biskaya	Białowieża	Białowieża Pol.
F	524	BESTE	/VI 1939	237 Benjamin	145 Beresina	Berlin	Białowieża Pol.
M	575	PLATO	1/VI 1941	195 Pless	220 Plötze	Pszczyna	Białowieża Pol.
F	631	PLARKA	10/V 1943	230 Plum	268 Plotkarka	Pszczyna	Białowieża Pol.
F	674	POZIOMKA	6/V 1945	229 Plisch	520 Polana	Białowieża	Białowieża Pol.
F	715	POŻOGA	20/V 1947	229 Plisch	520 Polana	Białowieża	Białowieża Pol.
M	716	POGANIN	4/VII 1947	229 Plisch	519 Poganka	Białowieża	Białowieża Pol.
F	735	POJATA	9/V 1948	229 Plisch	519 Poganka	Białowieża	Białowieża Pol.
F	736	PODWIKA	21/V 1948	229 Plisch	520 Polana	Białowieża	Białowieża Pol.
F	737	PLAMKA II	27/V 1948	546 Pluvius II	547 Plesse	Pszczyna	Białowieża Pol.
M	738	PODBIPIĘTA	30/V 1948	229 Plisch	674 Poziomka	Białowieża	Białowieża Pol.
F	740	POŚWIATA	23/VI 1948	229 Plisch	524 Beste	Białowieża	Białowieża Pol.
M	762	POLEL	18/V 1949	229 Plisch	520 Polana	Białowieża	Białowieża Pol.
M	764	POBUG	1/VI 1949	229 Plisch	519 Poganka	Białowieża	Białowieża Pol.

Płeć — Sex	N.	Nazwa Name	Data urodz. Date of birth	Ojciec Father	Matka Mother	Hodowca Breeder	Właściciel Owner
F	770	POPIELICA	23/IX 1949	229 Pislich	542 Beste	Białowieża	Białowieża Pol.
F	788	POMSTA	7/VI 1950	229 Plisich	520 Polana	Białowieża	Białowieża Pol.
M	792	KARPACZ	7/VIII 1950	575 Plato	631 Plarka	Białowieża	Białowieża Pol.
F	255	PLIETE	1/VI 1935	195 Pless	187 Plastik	Duke of Pszczyna	Pszczyna Pol.
F	256	PLEINZE	31/VIII 1935	195 Pless	49 Plakette	Duke of Pszczyna	Pszczyna Pol.
M	546	PLUVIUS II	15/IX 1940	195 Pless	49 Plakette	Pszczyna	Pszczyna Pol.
F	548	PLEITE	17/IX 1940	195 Pless	219 Planarie	Pszczyna	Pszczyna Pol.
F	577	PLASTIK II	5/X 1941	230 Plum	219 Planarie	Pszczyna	Pszczyna Pol.
M	606	PLATZMA- JOR II	10/X 1942	230 Plum	49 Plakette	Pszczyna	Pszczyna Pol.
F	701	PLISA	7/XI 1946	546 Pluvius II	547 Plesse	Pszczyna	Pszczyna Pol.
F	702	PLEWA	1/XII 1946	546 Pluvius II	219 Planarie	Pszczyna	Pszczyna Pol.
M	717	PLOTKARZ	28/V 1947	546 Pluvius II	548 Pleite	Pszczyna	Pszczyna Pol.
F	719	PLECIUGA	6/VII 1947	546 Pluvius II	577 Plastik II	Pszczyna	Pszczyna Pol.
F	721	PLAMA	21/X 1947	546 Pluvius II	255 Pliete	Pszczyna	Pszczyna Pol.
M	742	PLEBAN	21/VIII 1948	546 Pluvius II	256 Pleinze	Pszczyna	Pszczyna Pol.
M	766	PLOTUS	15/Vi 1949	546 Pluvius II	548 Pleite	Pszczyna	Pszczyna Pol.
F	768	PLEBANKA	3/VIII 1949	546 Pluvius II	256 Pleinze	Pszczyna	Pszczyna Pol.

Płeć — Sex	N _i	Nazwa. Name	Data urodz. Date of birth	Ojciec Father	Matka Mother	Hodowca Breeder	Właściciel Owner
M	785	PLUSZCZ	1/V 1950	546 Pluvius II	577 Plastik II	Pszczyna	Pszczyna Pol.
M	789	PLAMIEC	10/VI 1950	546 Pluvius II	256 Pleinze	Pszczyna	Pszczyna Pol.
F	796	PLUSIA	24/IX 1950	546 Pluvius II	548 Pleite	Pszczyna	Pszczyna Pol.
F	797	PLICA	20/X 1950	546 Pluvius II	255 Pliete	Pszczyna	Pszczyna Pol.
M	542	PUZON	21/V 1940	229 Plisch	257 Pustota	Białowieża	Niepołomice Pol.
F	596	PUTKA	11/V 1942	229 Plisch	500 Purytanka	Białowieża	Niepołomice Pol.
F	627	PURA	17/IX 1943	518 Puszczyk	519 Poganka	Białowieża	Niepołomice Pol.
F	673	PUSZCZA	14/IV 1945	543 Puf	519 Poganka	Białowieża	Niepołomice Pol.
F	677	PURTA	7/VII 1945	229 Plisch	242 Puma	Białowieża	Niepołomice Pol.
F	714	PURCHAW- KA	20/V 1947	229 Plisch	247 Pupilka	Białowieża	Niepołomice Pol.
F	723	PULOMKA	15/VIII 1947	542 Puzon	242 Puma	Niepołomice	Niepołomice Pol.
F	724	PUSZYNKA	26/IX 1947	542 Puzon	596 Putka	Niepołomice	Niepołomice Pol.
F	725	PUBORKA	17/X 1947	229 Plisch	501 Pużanka	Białowieża	Niepołomice Pol.
F	748	PUMIANKA	24/X 1948	542 Puzon	242 Puma	Niepołomice	Niepołomice Pol.
F	760	PUZORKA	11/V 1949	542 Puzon	596 Putka	Niepołomice	Niepołomice Pol.
M	761	PUMEKS	16/V 1949	542 Puzon	673 Puszcza	Niepołomice	Niepołomice Pol.
F	790	PUSZCZAN- KA	20/VI 1950	542 Puzon	673 Puszcza	Niepołomice	Niepołomice Pol.

Płeć — Sex	Nr	Nazwa Name	Data urodz. Date of birth	Ojciec Father	Matka Mother	Hodowca Breeder	Właściciel Owner
F	791	<i>PULKA</i>	16/VII 1950	542 <i>Puzon</i>	596 <i>Putka</i>	Niepołomice	Niepołomice Pol.
F	795	<i>PURTANKA</i>	18/IX 1950	542 <i>Puzon</i>	677 <i>Purta</i>	Niepołomice	Niepołomice Pol.
F	242	<i>PUMA</i>	1/V 1934	163 <i>Borusse</i>	93 Biserta	Białowieża	Gorce Pol.
F	247	<i>PUPILKA</i>	20/V 1935	163 <i>Borusse</i>	161 Biscaya	Białowieża	Gorce Pol.
F	501	<i>PUŻANKA</i>	18/VII 1938	163 <i>Borusse</i>	93 Biserta	Białowieża	Gorce Pol.
F	763	<i>PUGANKA</i>	28/V 1949	228 <i>Puk</i>	247 <i>Pupilka</i>	Niepołomice	Gorce Pol.
F	786	<i>PUPILECKA</i>	6/V 1950	228 <i>Puk</i>	247 <i>Pupilka</i>	Niepołomice	Gorce Pol.
M	787	<i>PUSTAK</i>	2/VI 1950	228 <i>Puk</i>	501 <i>Pużanka</i>	Niepołomice	Gorce Pol.
F	793	<i>PUGORKA</i>	20/VIII 1950	228 <i>Puk</i>	242 <i>Puma</i>	Niepołomice	Gorce Pol.
M	739	<i>PLASKACZ</i>	14/VI 1948	546 Pluvius II	219 Planarie	Pszczyna	Smardzewice Pol.
M	747	<i>PUSZEK</i>	20/V 1948	542 <i>Puzon</i>	627 <i>Pura</i>	Niepołomice	Smardzewice Pol.
M	769	<i>PURJAN</i>	9/IX 1949	542 <i>Puzon</i>	677 <i>Purta</i>	Niepołomice	Smardzewice Pol.
M	605	<i>PLI</i>	1/VII 1942	230 Plum	255 Pliete	Pszczyna	Zoo Warszawa Pol.
M	694	<i>PUSTELNIK</i>	6/V 1946	543 <i>Puf</i>	247 <i>Pupilka</i>	Białowieża	Zoo Warszawa Pol.
M	597	<i>PUNKT</i>	21/V 1942	229 Plisch	501 <i>Pużanka</i>	Białowieża	Zoo Wrocław Pol.
F	157	<i>BORGHILD</i>	8/VIII 1926	113 <i>Schatten</i>	25 Bettina	Graf Arnim	Springe Germ.
F	240	<i>BORAH</i>	17/V 1934	119 <i>Schalk</i>	172 <i>Boda</i>	Graf Arnim	Springe Germ.

Płeć — Sex	Nr	Nazwa Name	Data urodz. Date of birth	Ojciec Father	Matka Mother	Hodowca Breeder	Właściciel Owner
F	241	<i>BOMBE</i>	18/VII 1934	119 <i>Schalk</i>	106 <i>Frigga</i>	Graf Arnim	Springe Germ.
M	558	<i>BENNO</i>	1/V 1940	207 Benjamin	201 Bessy	Berlin	Springe Germ.
F	661	<i>SPÄTH</i>	3/VII 1944	230 Plum	157 <i>Borghild</i>	Springe	Springe Germ.
F	663	<i>SPITZE</i>	21/VIII 1944	230 Plum	241 <i>Bombe</i>	Springe	Springe Germ.
M	750	<i>SPRINGINS- FELD</i>	8/V 1948	613 <i>Sprengwagen</i>	240 <i>Borah</i>	Springe	Springe Germ.
F	802	<i>SPRIT- FLASCHE</i>	28/V 1950	558 Benno	663 <i>Spitze</i>	Springe	Springe Germ.
F	803	<i>SPRUCH- KAMMER</i>	19/VII 1950	558 Benno	661 <i>Späth</i>	Springe	Springe Germ.
F	471	<i>SPRINGE</i>	13/V 1937	146 Bernstein	172 <i>Boda</i>	Springe	Zoo Hellabrunn Germ.
F	474	<i>SPRÖDE</i>	6/VI 1937	146 Bernstein	240 <i>Borah</i>	Springe	Zoo Hellabrunn Germ.
F	475	<i>SPREU</i>	7/VI 1937	146 Bernstein	241 <i>Bombe</i>	Springe	Zoo Hellabrunn Germ.
M	506	<i>BOB</i>	21/V 1938	223 <i>Botho-Ernst</i>	254 <i>Bodild</i>	Graf Arnim	Zoo Hellabrunn Germ.
M	639	<i>SPRING- BRUNNEN</i>	27/VI 1943	207 Bendix	497 <i>Sprehe</i>	Springe	Zoo Hellabrunn Germ.
F	664	<i>SPEICHE</i>	22/X 1944	230 Plum	106 <i>Frigga</i>	Springe	Zoo Hellabrunn Germ.
M	687	<i>SPAN</i>	25/V 1945	230 Plum	241 <i>Bombe</i>	Springe	Zoo Hellabrunn Germ.
M	689	<i>SPILLER</i>	19/X 1945	230 Plum	157 <i>Borghild</i>	Springe	Zoo Hellabrunn Germ.
F	268	<i>PLOTKAR- KA</i>	20/VI 1936	195 Pless	173 Platane	Pszczyna	Białowieża III ByeloR.S.S.R.

Płeć — Sex	Nr	Nazwa Name	Data urodz. Date of birth	Ojciec Father	Matka Mother	Hodowca Breeder	Właściciel Owner
M	543	<i>PUF</i>	26/V 1940	229 Plisch	242 <i>Puma</i>	Białowieża	Białowieża III ByeloR.S.S.R.
M	600	<i>PUGINAŁ</i>	1/VII 1942	229 Plisch	247 <i>Pupilka</i>	Białowieża	Białowieża III ByeloR.S.S.R.
M	607	<i>PLANTUS</i>	9/XI 1942	230 Plum	219 Planarie	Pszczyna	Białowieża III ByeloR.S.S.R.
F	624	<i>PURPURA</i>	29/IV 1943	229 Plisch	242 <i>Puma</i>	Białowieża	Białowieża III ByeloR.S.S.R.
M	675	<i>PUSTOSZ</i>	13/V 1945	229 Plisch	501 <i>Pużanka</i>	Białowieża	Białowieża III ByeloR.S.S.R.
M	680	<i>PLUDRAK II</i>	17/VIII 1945	484 Plusk	268 Plotkarka	Pszczyna	Białowieża III ByeloR.S.S.R.
M	698	<i>PUL</i>	8/XI 1946	229 Plisch	517 <i>Pula</i>	Białowieża	Białowieża III ByeloR.S.S.R.
F	718	<i>PLISZKA</i>	23/VI 1947	546 Pluvius II	268 Plotkarka	Pszczyna	Białowieża III ByeloR.S.S.R.
M	720	<i>PLUSZ</i>	1/X 1947	546 Pluvius II	256 Pleinze	Pszczyna	Białowieża III ByeloR.S.S.R.
F	754	<i>BYETA</i>	5/V 1948	600 <i>Puginal</i>	517 <i>Pula</i>	Białowieża III	Białowieża III ByeloR.S.S.R.
M	773	<i>BYELIK</i>	2/V 1949	600 <i>Puginal</i>	517 <i>Pula</i>	Białowieża III	Białowieża III ByeloR.S.S.R.
F	774	<i>PLENNICA</i>	30/VIII 1949	546 Pluvius II	268 Plotkarka	Pszczyna	Białowieża III ByeloR.S.S.R.
M	800	<i>BYERKUT</i>	21/V 1950	600 <i>Puginal</i>	624 <i>Purpura</i>	Białowieża III	Białowieża III ByeloR.S.S.R.
F	547	<i>PLESSE</i>	26/X 1940	195 Pless	256 Pleinze	Pszczyna	Sierpuchow R.S.F.S.R.
M	676	<i>PUSŁAW</i>	1/VII 1945	229 Plisch	517 <i>Pula</i>	Białowieża	Sierpuchow R.S.F.S.R.
M	679	<i>PLECIUCH II</i>	29/VI 1945	484 Plusk	220 Plötze	Pszczyna	Sierpuchow R.S.F.S.R.

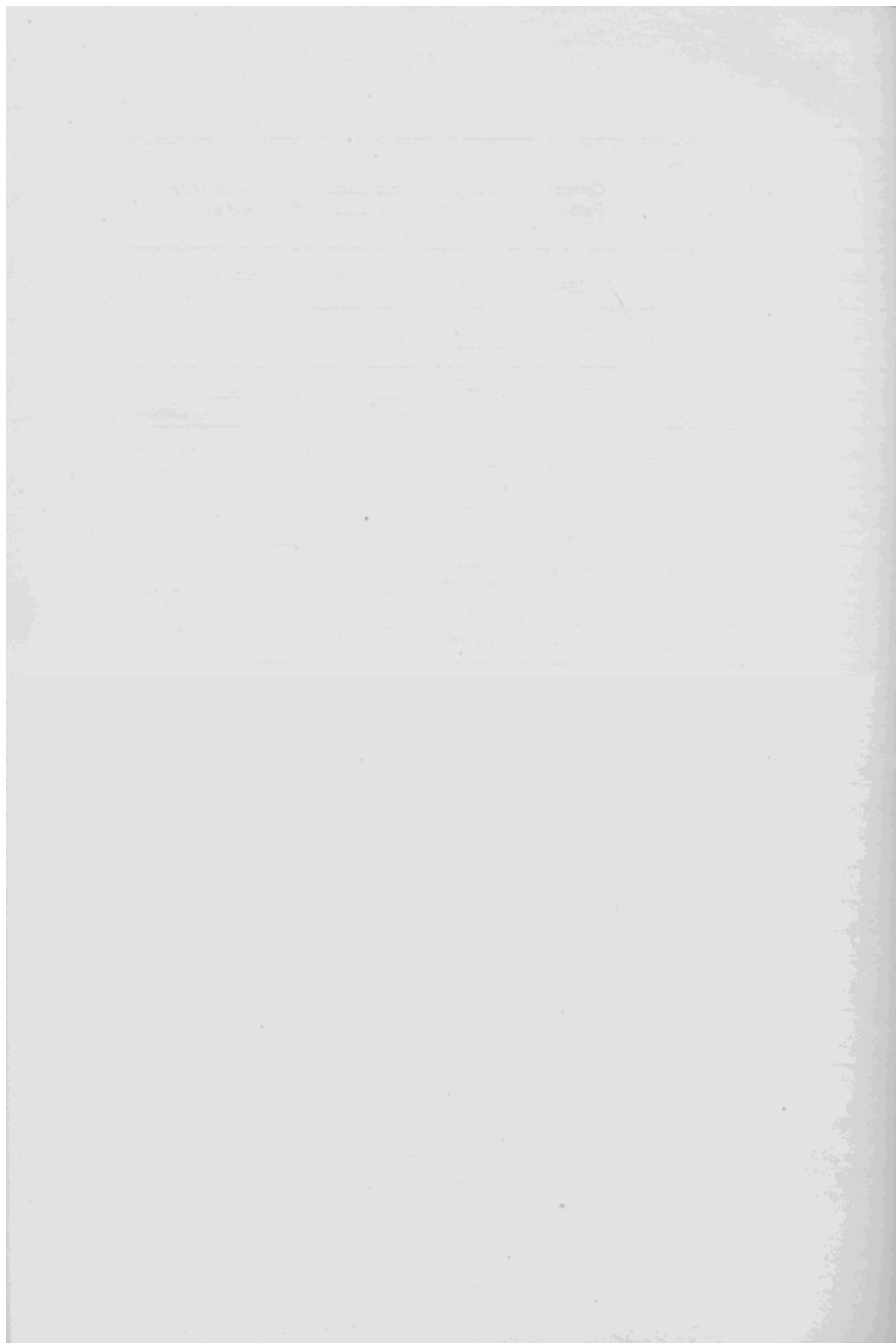
Płeć — Sex	Nr	Nazwa Name	Data urodz. Date of birth	Ojciec Father	Matka Mother	Hodowca Breeder	Właściciel Owner
F	696	<i>PUSTU- LECZKA</i>	15/VI 1946	542 <i>Puzon</i>	520 <i>Polana</i>	Białowieża	Sierpuchow R.S.F.S.R.
M	746	<i>PUCHAR</i>	3/V 1948	229 <i>Plisch</i>	247 <i>Pupilka</i>	Białowieża	Sierpuchow R.S.F.S.R.
M	798	<i>MOSKWI- TIANIN</i>	11/V 1950	679 <i>Pleciuch</i>	587 <i>Plesse</i>	Sierpuchow	Sierpuchow R.S.F.S.R.
F	801	<i>MURAWKA</i>	22/V 1950	676 <i>Pusław</i>	696 <i>Pustuleczka</i>	Sierpuchow	Sierpuchow R.S.F.S.R.
M	695	<i>PUSZCZA- NIN</i>	4/VI 1946	542 <i>Puzon</i>	519 <i>Poganka</i>	Białowieża	Kisha, Kaukaz R.S.F.S.R.
F	218	<i>ARTISINA</i>	12 /VII 1932	111 <i>Schaljapin</i>	20 <i>Beatrice</i>	Zoo Amsterdam	Zoo Amsterdam Hol.
F	260	<i>ARTEMIS</i>	14/VI 1936	111 <i>Schaljapin</i>	20 <i>Beatrice</i>	Zoo Amsterdam	Zoo Amsterdam Hol.
M	488	<i>ARSÈNE</i>	27/IX 1937	192 <i>Beind</i>	218 <i>Artisina</i>	Zoo Amsterdam	Zoo Amsterdam Hol.
F	683	<i>ARTOPHAGE</i>	25/I 1945	488 <i>Arsène</i>	260 <i>Artemis</i>	Zoo Amsterdam	Zoo Amsterdam Hol.
F	726	<i>ARABELLA</i>	24/X 1947	488 <i>Arsène</i>	260 <i>Artemis</i>	Zoo Amsterdam	Zoo Amsterdam Hol.
F	748	<i>AR</i>	26/VI 1948	488 <i>Arsène</i>	683 <i>Artophage</i>	Zoo Amsterdam	Zoo Amsterdam Hol.
M	778	<i>ARTISTIDE</i>	6/VIII 1949	488 <i>Arsène</i>	260 <i>Artemis</i>	Zoo Amsterdam	Zoo Amsterdam Hol.
M	779	<i>ARAMIS</i>	15/XI 1949	488 <i>Arsène</i>	683 <i>Artophage</i>	Zoo Amsterdam	Zoo Amsterdam Hol.
M	244	<i>ARCOMES</i>	18/IX 1934	111 <i>Schaljapin</i>	20 <i>Beatrice</i>	Zoo Amsterdam	A. Johnson Avesta Swed.
M	498	<i>STOCK</i>	13/VI 1938	212 <i>Stojare</i>	226 <i>Pustelnica</i>	Zoo Stockholm	A. Johnson Avesta Swed.
M	549	<i>AVONIS</i>	7/IV 1940	244 <i>Arcomes</i>	261 <i>Stora</i>	Avesta	A. Johnson Avesta Swed.

Płeć—Sex	N _i	Nazwa Name	Data urodz. Date of birth	Ojciec Father	Matka Mother	Hodowca Breeder	Właściciel Owner
M	552	STORE	10/VI 1940	212 Stojare	220 Pustelnica	Zoo Stockholm	A. Johnson Avesta Swed.
M	579	AVIUS	4/VI 1941	244 Arcomes	262 Stoja	Avesta	A. Johnson Avesta Swed.
F	581	STOCKA II	23/VI 1941	212 Stojare	211 Pustółka	Zoo Stockholm	A. Johnson Avesta Swed.
M	610	AVNE	7/VI 1942	244 Arcomes	202 Stoja	Avesta	A. Johnson Avesta Swed.
F	611	STONNA	28/VI 1942	212 Stojare	211 Pustółka	Zoo Stockholm	A. Johnson Avesta Swed.
M	652	PUCUŁ	25/X 1944	518 Puszczyk	247 Pupilka	Białowieża	A. Johnson Avesta Swed.
M	684	AVON	10/V 1945	244 Arcomes	581 Stocka II	Avesta	A. Johnson Avesta Swed.
F	685	STOR-KARI	27/VII 1945	212 Stojare	211 Pustółka	Zoo Stockholm	A. Johnson Avesta Swed.
M	751	AVAREZ	1/VI 1948	244 Arcomes	611 Stonna	Avesta	A. Johnson Avesta Swed.
F	752	AVENA	23/VIII 1948	244 Arcomes	581 Stocka II	Avesta	A. Johnson Avesta Swed.
F	776	STOR-INGA	16/IV 1949	652 Pucul	650 Storma	Zoo Stockholm	A. Johnson Avesta Swed.
F	777	STOR-MINA	27/XI 1949	212 Stojare	226 Pustelnica	Zoo Stockholm	A. Johnson Avesta Swed.
M	778	AVOS	26/XI 1949	244 Arcomes	611 Stonna	Avesta	A. Johnson Avesta Swed.
F	805	AVILLA	23/IV 1950	244 Arcomes	581 Stocka II	Avesta	A. Johnson Avesta Swed.
M	806	STOR- GÖRAN	23/IX 1950	652 Pucul	685 Stor-Kari	Zoo Stockholm	A. Johnson Avesta Swed.
M	212	STOJARE	27/V 1931	156 Bojar	89 Bilma	Zoo Stockholm	Zoo Stockholm Swed.

Płeć — Sex	Nr	Nazwa Name	Data urodz. Date of birth	Ojciec Father	Matka Mother	Hodowca Breeder	Właściciel Owner
F	226	<i>PUSTELNI- CA</i>	24/VII 1932	163 <i>Borusse</i>	161 Biscaya	Białowieża	Zoo Stockholm Swed.
M	636	<i>STOAS</i>	22/VII 1943	212 <i>Stojare</i>	211 <i>Pustółka</i>	Zoo Stockholm	Zoo Stockholm Swed.
F	650	<i>STORMA</i>	25/VIII 1944	212 <i>Stojare</i>	226 <i>Pustelnica</i>	Zoo Stockholm	Zoo Stockholm Swed.
F	705	<i>STOR-ANNA</i>	3/IX 1946	212 <i>Stojare</i>	226 <i>Pustelnica</i>	Zoo Stockholm	Zoo Stockholm Swed.
F	808	<i>STOR-SIGNE</i>	24/IX 1950	652 <i>Pucul</i>	705 <i>Stor-Anna</i>	Zoo Stockholm	Zoo Stockholm Swed.
M	637	<i>STONNAS</i>	31/VIII 1943	212 <i>Stojare</i>	226 <i>Pustelnica</i>	Zoo Stockholm	Zoo København Danm.
F	697	<i>PUSZCZY- SŁAWA</i>	2/X 1946	542 <i>Puzon</i>	501 <i>Pużanka</i>	Białowieża	Zoo København Danm.
F	753	<i>STOR-LISA</i>	14/VI 1948	212 <i>Stojare</i>	226 <i>Pustelnica</i>	Zoo Stockholm	Zoo København Danm.
F	176	WONDER- GIRL	9/V 1928	24 Ben	85 Wonne	Duke of Bedford	Duke of Bedford Woburn Eng.
M	686	<i>STOR-KLAS</i>	6/IX 1945	212 <i>Stojare</i>	226 <i>Pustelnica</i>	Zoo Stockholm	Zoo London Eng.
M	224	<i>BOLLE</i>	1/XI 1932	117 <i>Schall</i>	25 Bettina	Graf Arnim	Zoo Basel Switzerl.
M	656	<i>PLATAN</i>	25/VII 1944	484 Plusk	268 Plotkarka	Pszczyna	Zoo Praha CSR

Jeżeli w rubryce „Właściciel“ nie podano nazwiska (lub Zoo), dany żubr jest własnością państwową.

If no person or Zoo is named in the column „Owner“, then the bison is national property.



T A B L I C E
P L A T E S

XXI

716 **POGANIN**
Phot. Doc. Dr J.J.Karpiński VIII 1951.

XXII

738 **PODBIPIĘTA**
Phot. Doc. Dr J.J. Karpiński VIII 1951.



XXI



XXII

XXIII

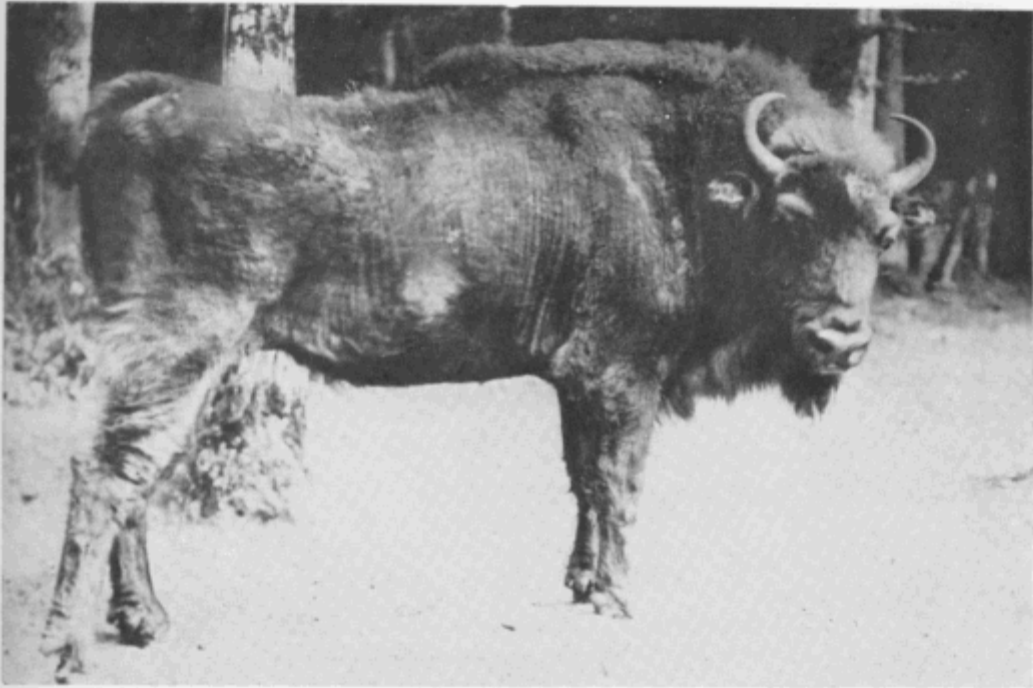
631 **PLARKA**

Phot. Doc. Dr J. J. Karpiński VIII 1951.

XXIV

736 **PODWIKA**

Phot. Doc. Dr J. J. Karpiński VIII 1951.



XXIII



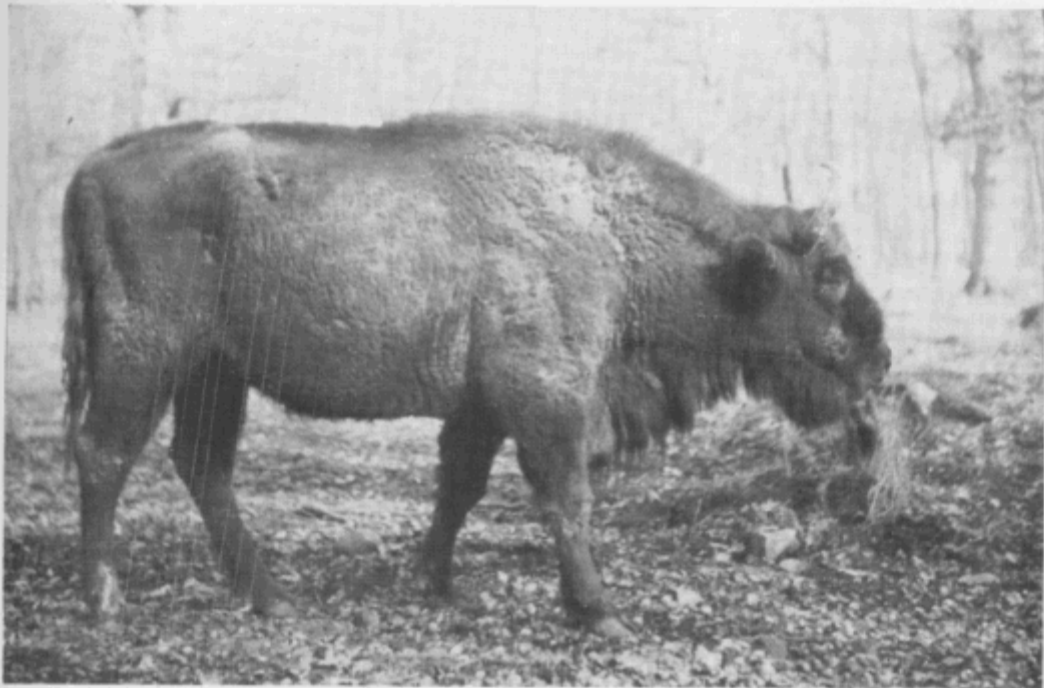
XXIV

XXV

157 *BORGILD*
Phot. E. Mohr III 1950.

XXVI

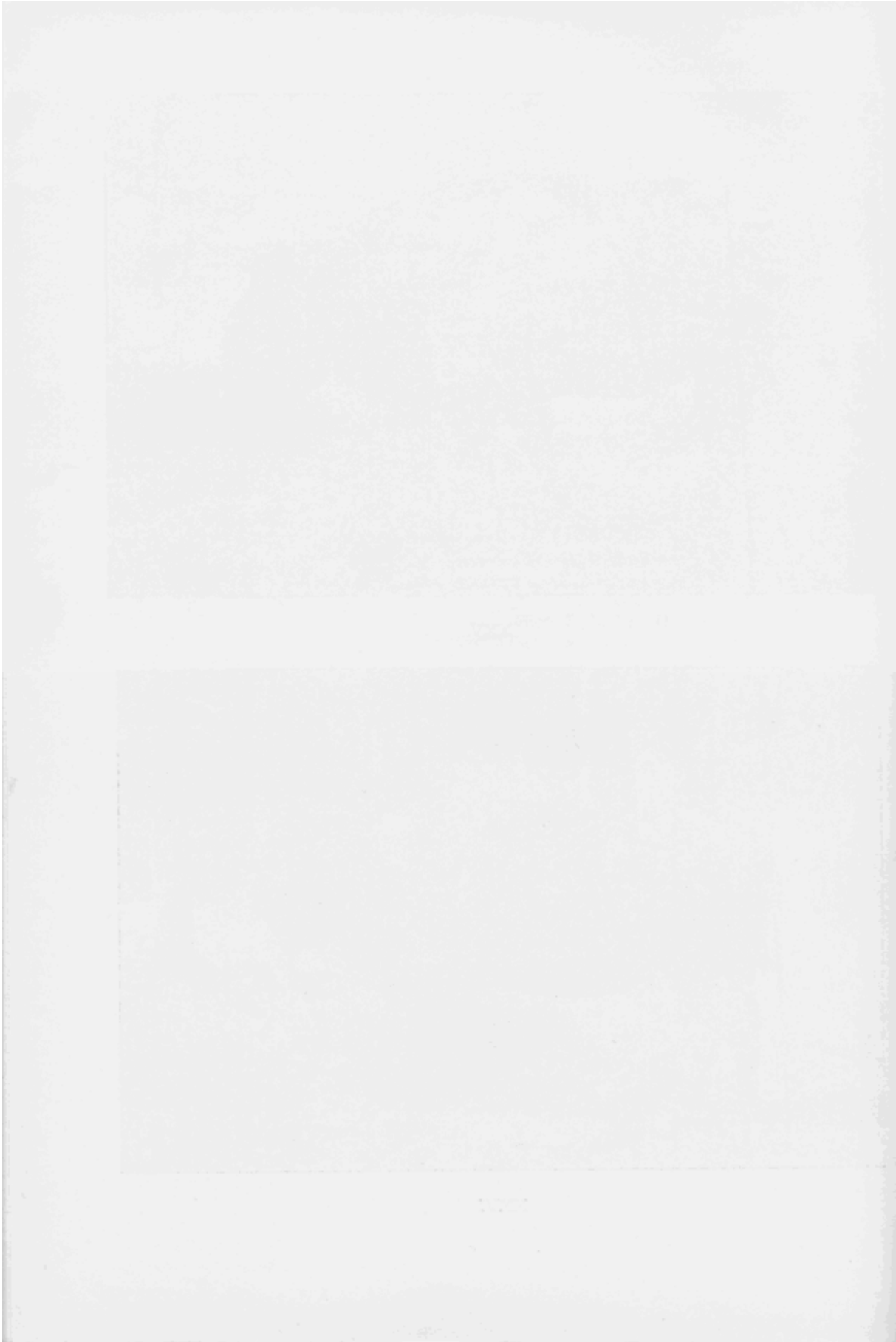
340 *BORAH*
Phot. E. Mohr III 1950.



XXV



XXVI



OKŁADKA TYMCZASOWA
TEMPORARY COVER

Wydane z zasłku
MINISTERSTWA
SZKÓŁ WYŻSZYCH i NAUKI